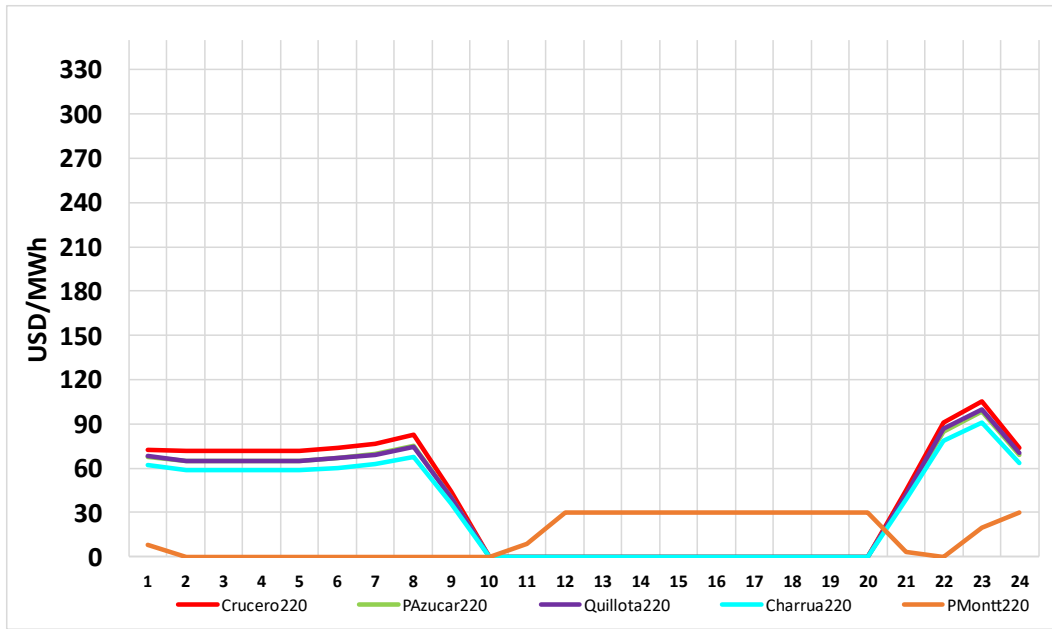


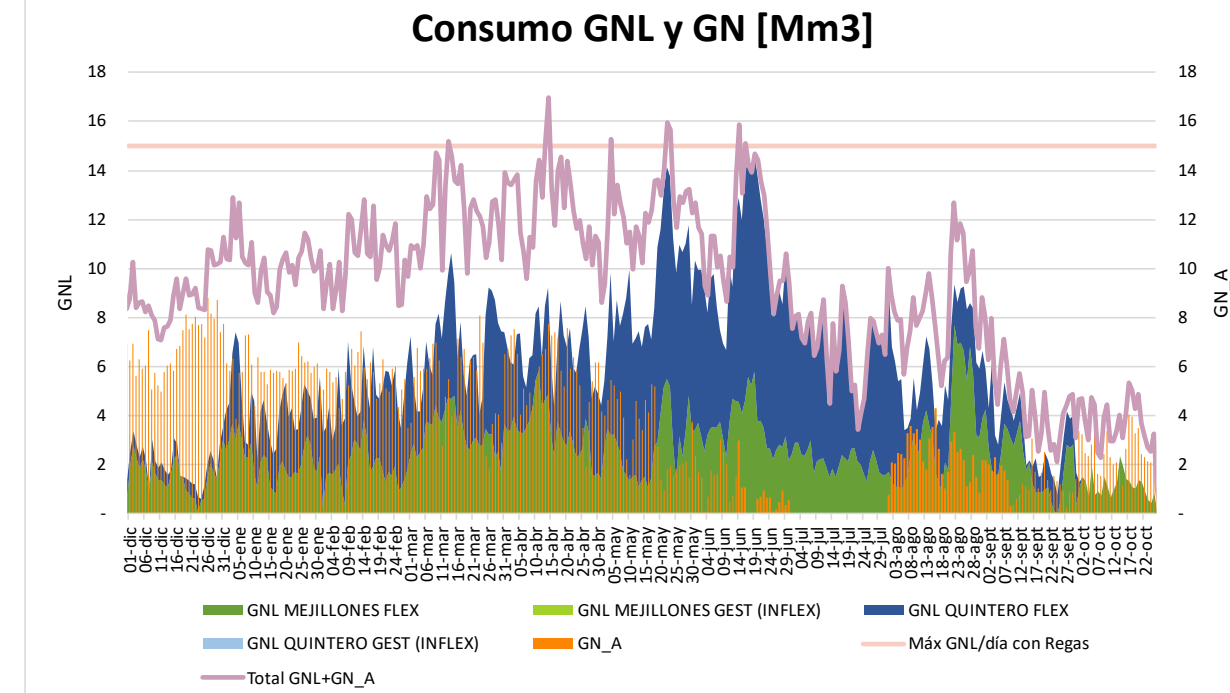
CMg Real y Programa de Operación 25 de Octubre



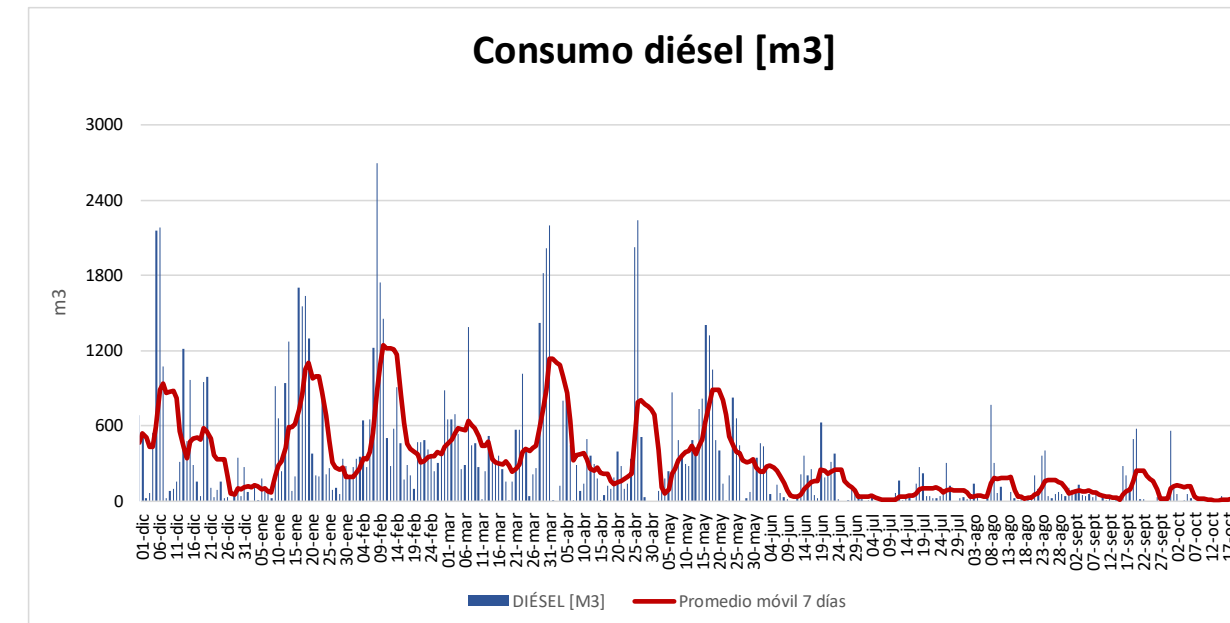
Datos obtenidos de Costo Marginal Online, sujetos a correcciones

Generación por Tecnología	Ayer Programa (25 oct)		Ayer Real (25 oct)		% var Real vs Programa	Hoy Programa (26 oct)		% var Hoy vs Ayer
	GWh	%	GWh	%		GWh	%	
Geotérmica	1.18	0.5%	1.26	0.6%	7.1%	1.18	0.5%	-6.7%
CSP	0.00	0.0%	0.00	0.0%	0.0%	0.00	0.00	0.0%
Solar	51.9	22.6%	50.4	22.6%	-3.0%	49.8	21.9%	-1.1%
Eólica	40.7	17.8%	42.2	18.9%	3.6%	42.8	18.8%	1.5%
Gas Natural ⁽¹⁾	15.3	6.7%	16.3	7.3%	6.2%	9.5	4.2%	-41.7%
Carbón	30.5	13.3%	30.8	13.8%	1.2%	31.3	13.8%	1.6%
Petróleo Diésel	0.09	0.0%	0.17	0.1%	90.8%	0.09	0.0%	-48.5%
Otros Térmicos ⁽²⁾	5.89	2.6%	7.22	3.2%	22.6%	5.49	2.4%	-24.0%
Hidro Embalses	57.8	25.2%	47.8	21.4%	-17.3%	59.5	26.2%	24.5%
Hidro de Pasada ⁽³⁾	25.9	11.3%	27.2	12.2%	4.8%	27.7	12.2%	1.8%
TOTAL	229.3	100%	223.3	100%	-2.62%	227.4	100%	1.83%

(1) Gas Natural considera GNL y GN Arg
 (2) Otros Térmicos: Biocombustibles, Petcoke, Cogeneración
 (3) Hidro de Pasada consideran centrales en serie hidráulica

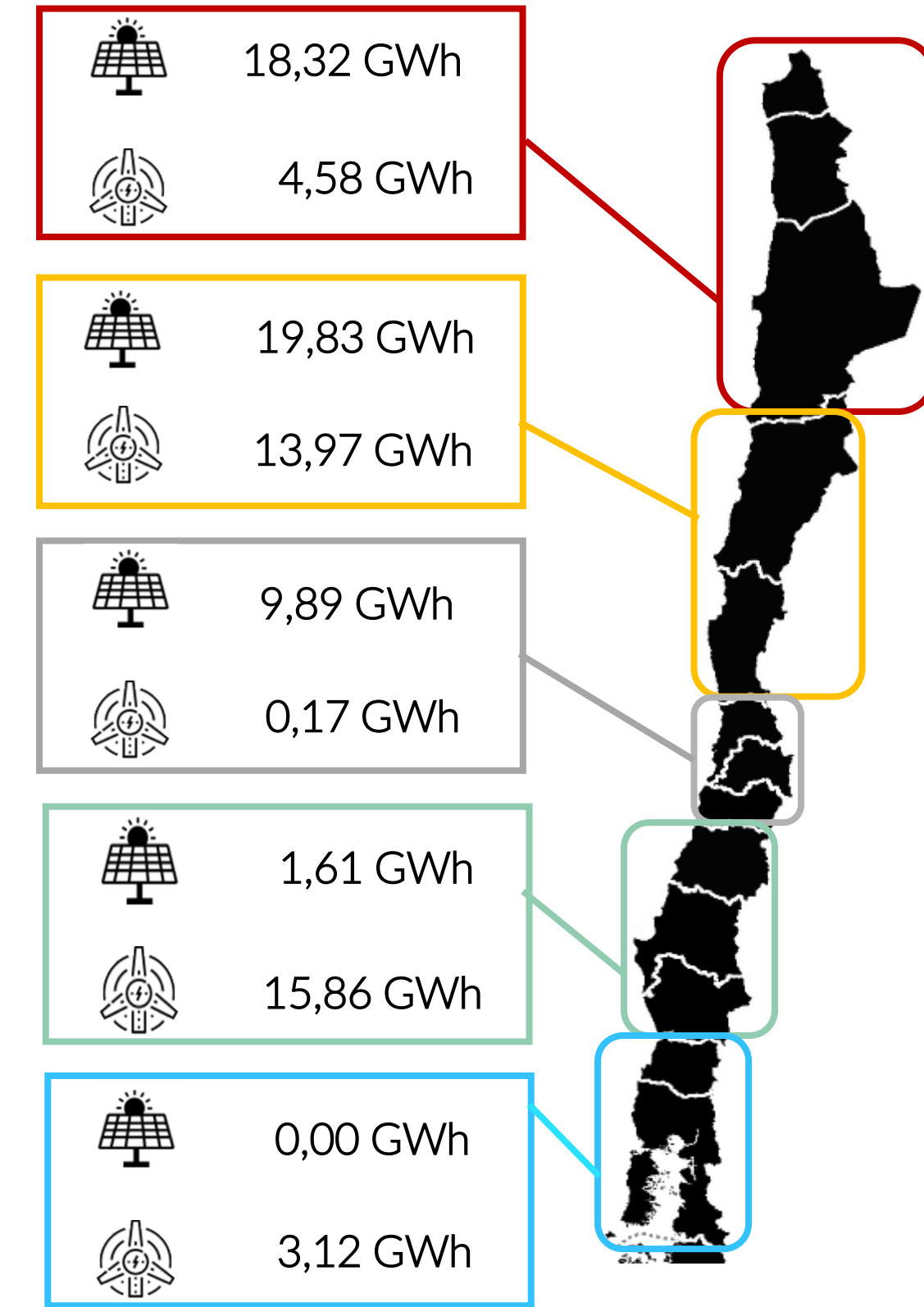


Autonomía [días]: 1
 Próximo buque T. Mejillones: 25 de noviembre
 Próximo buque T. Quintero: 18 de noviembre

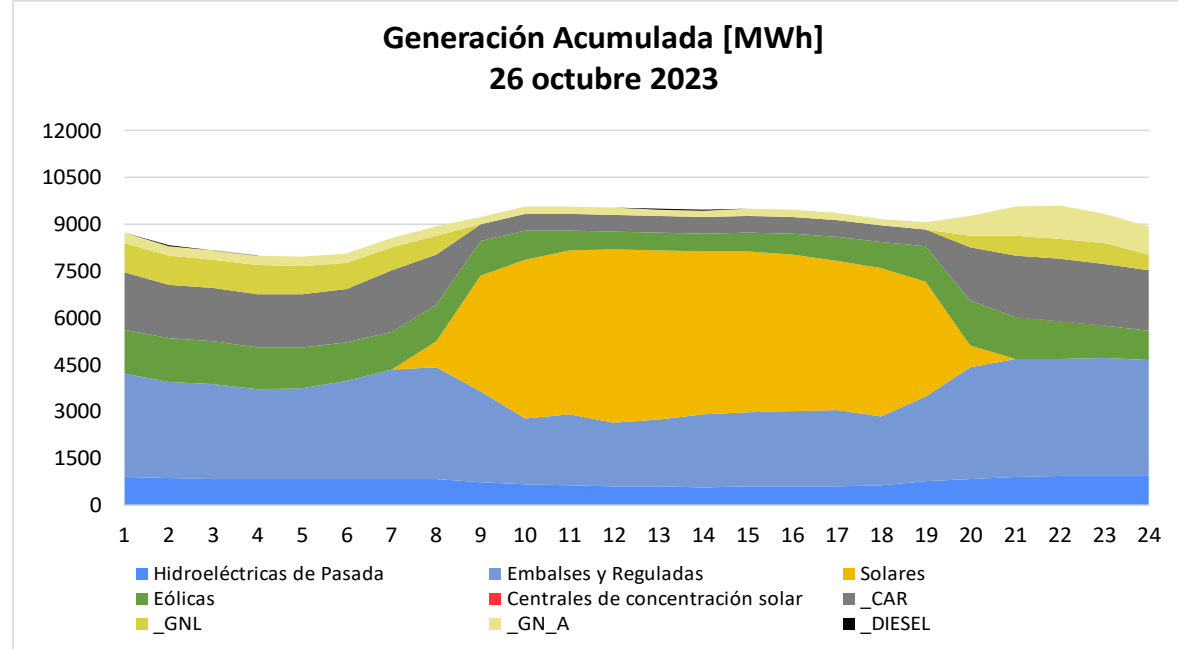
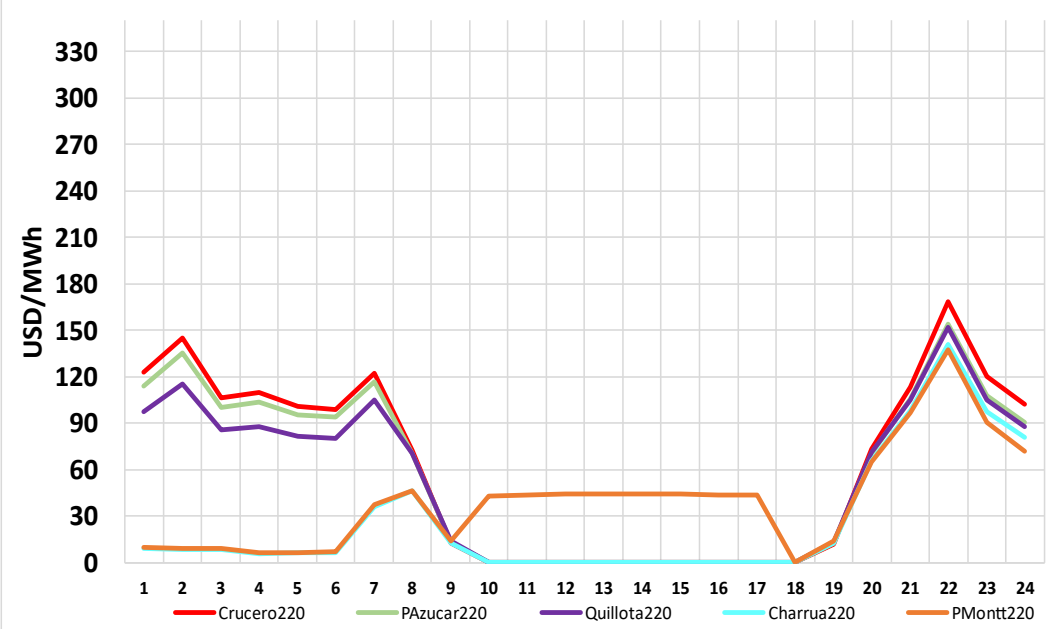


Stock diésel (Comb. Principal) [%]: 65
 Stock diésel (Duales) [%]: 55

Datos obtenidos de Fuentes ERNC correspondientes al 25 de octubre



CMg Programado y Programa Operación 26 de Octubre

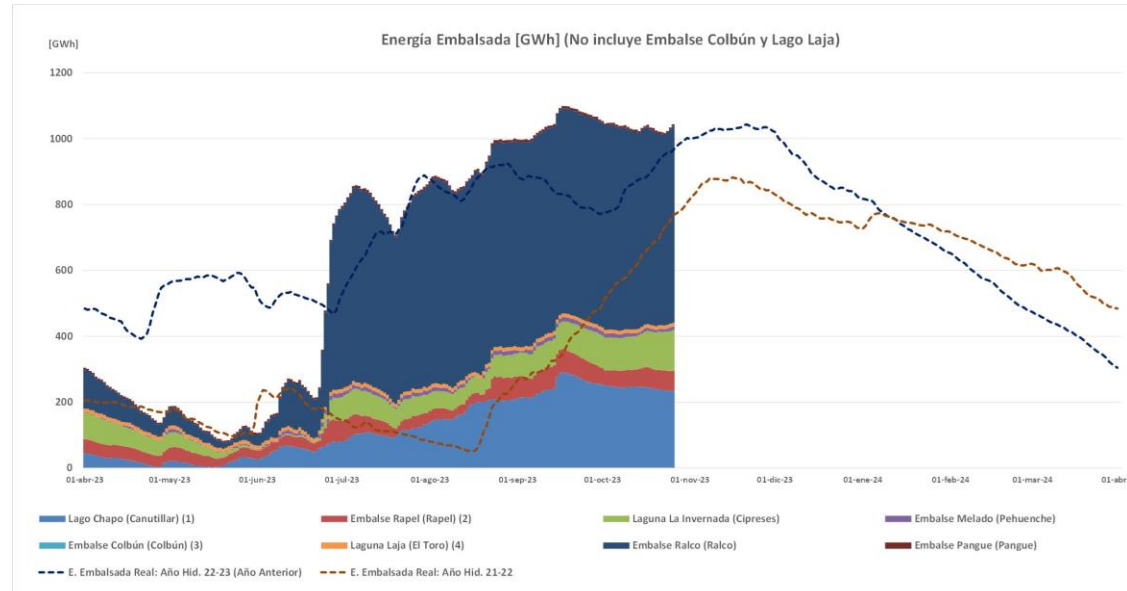


Todos los datos están sujetos a cambios y correcciones

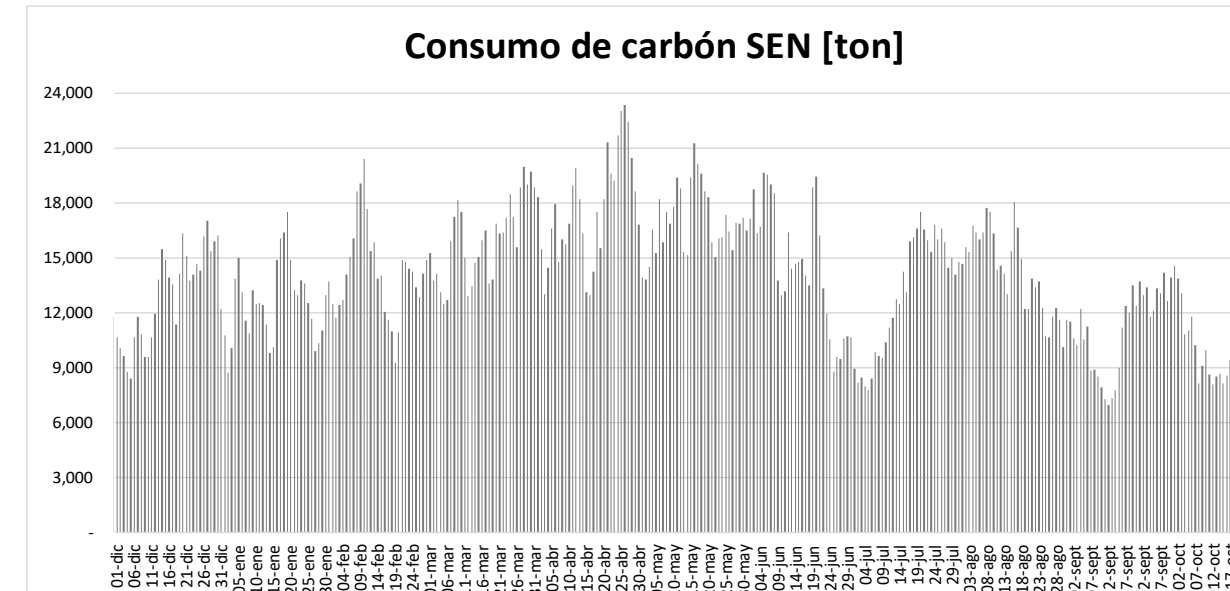
Cambios del 26 de octubre c/r al 25 de octubre	
Demanda periodo punta:	- 1,12 %
Nuevas Unidades con falla:	- 0 MW
Retorno Unidades con falla:	+ 0 MW
Cambio neto:	+ 0 MW

Capacidad Hidráulica Adicional - Horario Punta (18:00-24:00hrs)

Reserva Adicional:
 (incluye Rapel, Colbún, Pehuenche, Ralco, Pangué y Lago Laja) **+904 MW x 6hrs**



Energía embalsada [GWh]: 1.043,9



Autonomía [días]: 45

Reserva Acumulada del sistema a las 24:00hrs del 30 de junio de 2023 (GWh)	
Colbún (2)	0.00
Laja	0.00
Ralco (1)	0.00
L.Maule	0.00
Total (3) (4)	0.00

(1) Considera generación de Ralco, Pangué y Angostura
 (2) Considera generación Colbún Machicura y San Ignacio
 (3) Reserva neta acumulada a la fecha
 (4) Considera generación de La Mina, Isla, Curillínque, Loma Alta y Pehuenche
 (5) Saldo considera ajuste de acuerdo a derechos informados por ENEL, que no se han reflejado en balance.