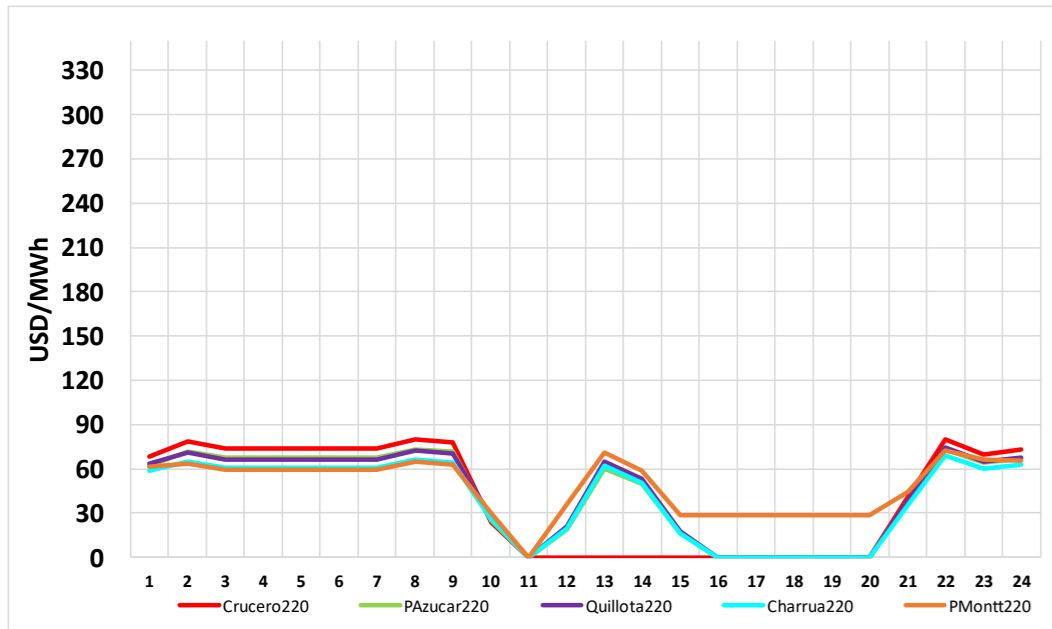


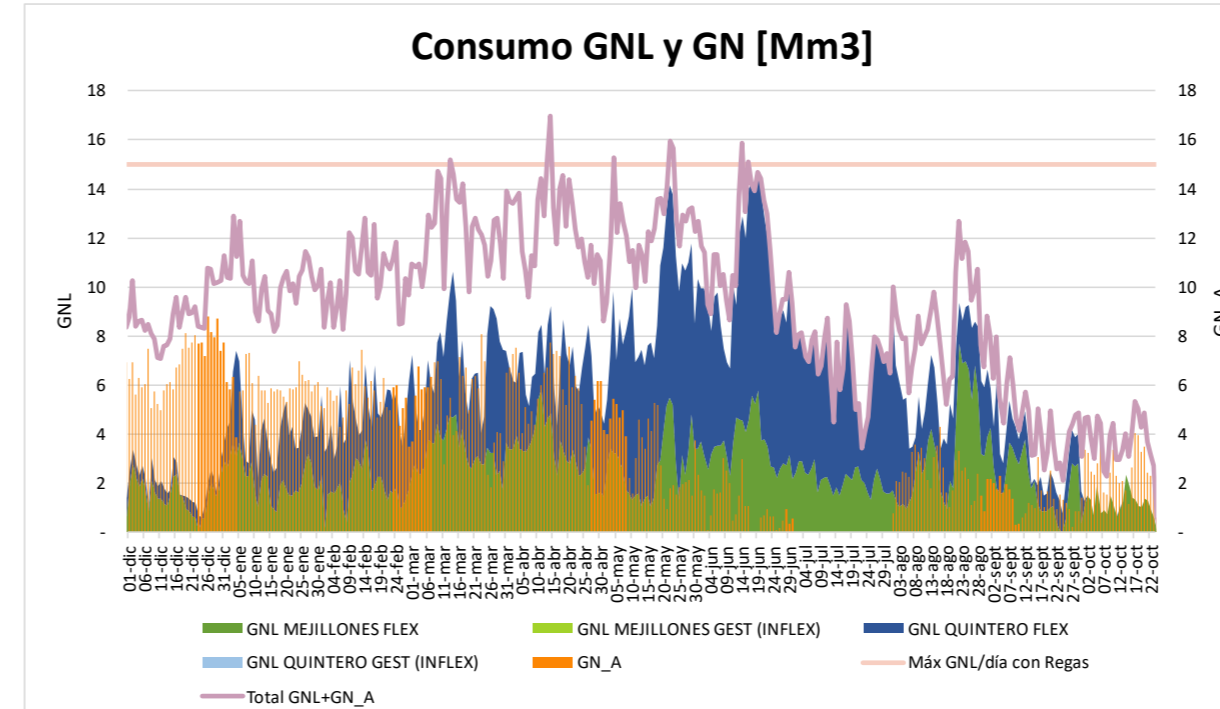
CMg Real y Programa de Operación 23 de Octubre



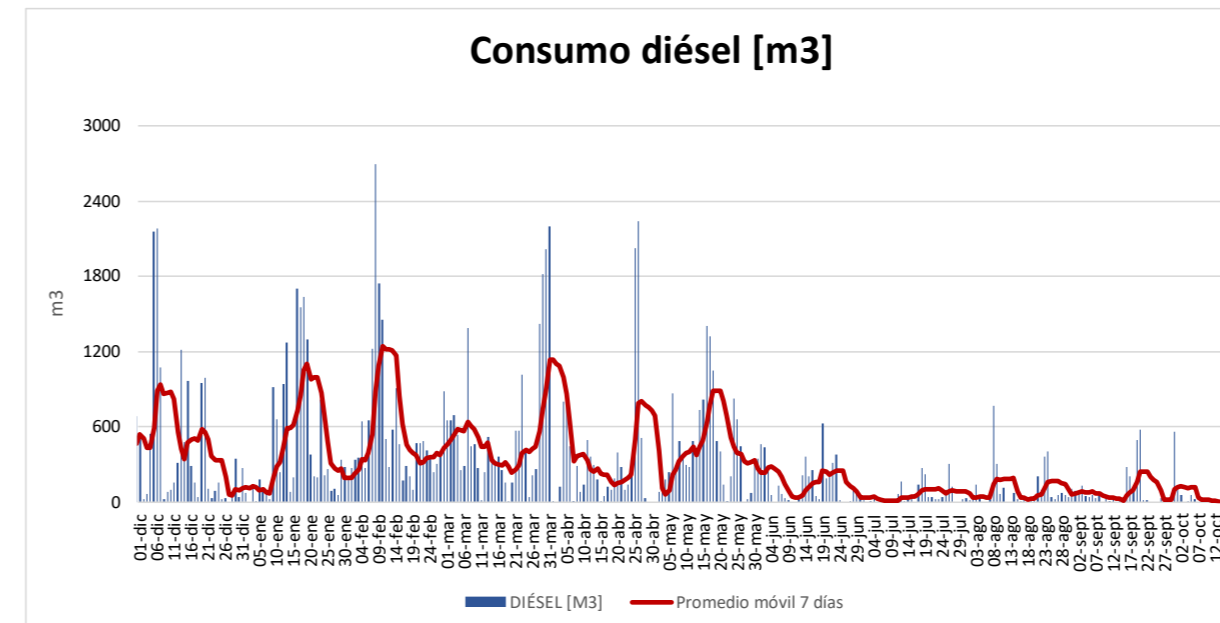
Datos obtenidos de Costo Marginal Online, sujetos a correcciones

Generación por Tecnología	Ayer Programa (23 oct)		Ayer Real (23 oct)		% var Real vs Programa	Hoy Programa (24 oct)		% var Hoy vs Ayer
	GWh	%	GWh	%		GWh	%	
Geotérmica	1.25	0.5%	1.29	0.6%	3.4%	1.18	0.5%	-8.8%
CSP	0.00	0.0%	0.00	0.0%	0.0%	0.00	0.00	0.0%
Solar	52.8	23.2%	53.1	23.6%	0.6%	49.8	21.9%	-6.2%
Eólica	26.4	11.6%	28.8	12.8%	9.2%	42.8	18.8%	48.5%
Gas Natural ⁽¹⁾	15.7	6.9%	18.9	8.4%	20.4%	9.5	4.2%	-49.8%
Carbón	33.4	14.7%	30.8	13.7%	-7.6%	31.3	13.8%	1.6%
Petróleo Diésel	0.05	0.0%	0.05	0.0%	6.2%	0.09	0.0%	75.2%
Otros Térmicos ⁽²⁾	6.77	3.0%	7.24	3.2%	7.0%	5.49	2.4%	-24.2%
Hidro Embalses	62.8	27.6%	58.3	25.9%	-7.1%	59.5	26.2%	2.0%
Hidro de Pasada ⁽³⁾	28.6	12.6%	26.6	11.8%	-7.1%	27.7	12.2%	4.1%
TOTAL	227.8	100%	225.2	100%	-1.14%	227.4	100%	0.98%

(1) Gas Natural considera GNL y GN Arg
 (2) Otros Térmicos: Biocombustibles, Petcoke, Cogeneración
 (3) Hidro de Pasada consideran centrales en serie hidráulica

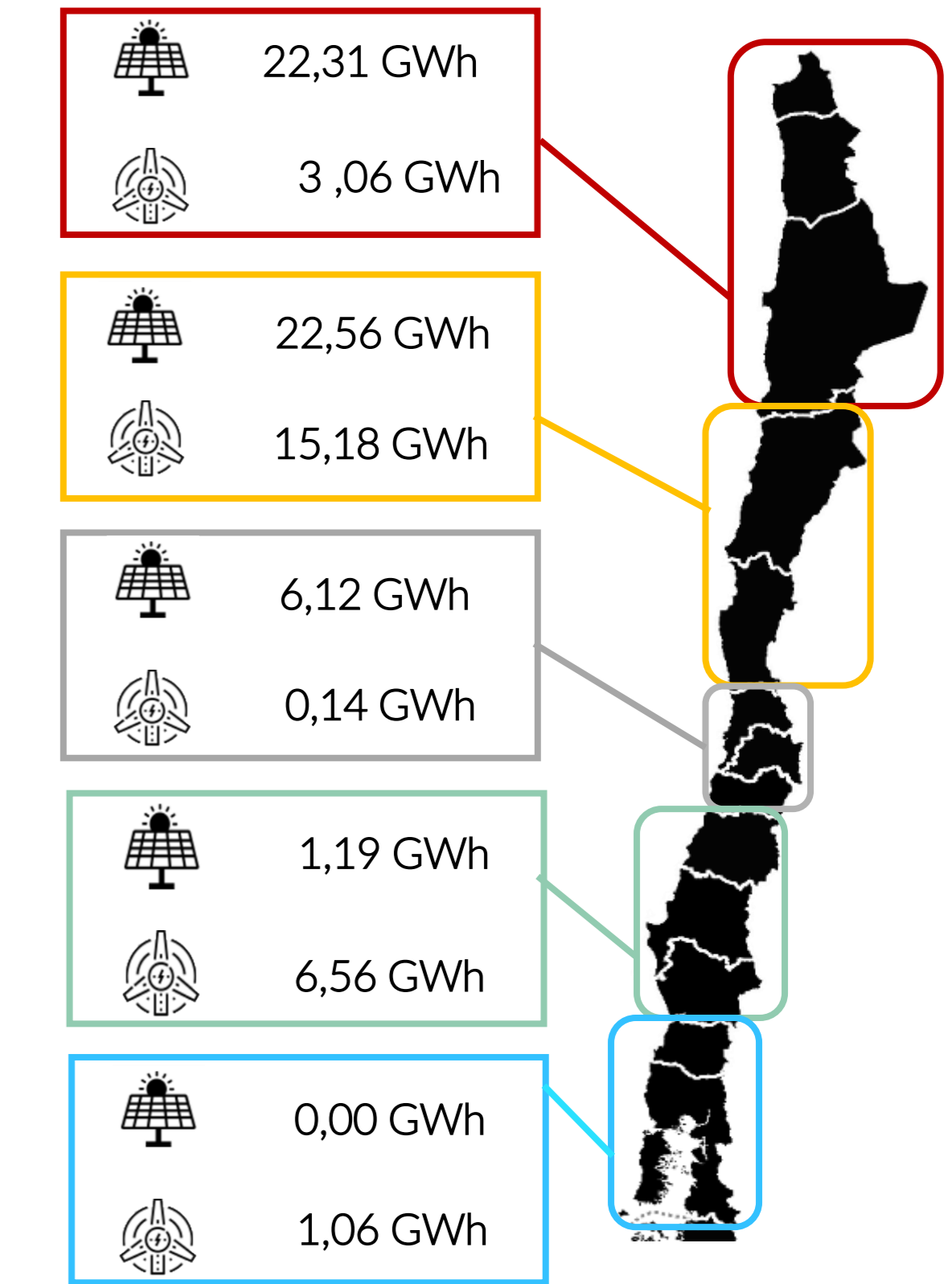


Autonomía [días]: 1
 Próximo buque T. Mejillones: 25 de noviembre
 Próximo buque T. Quintero: 18 de noviembre

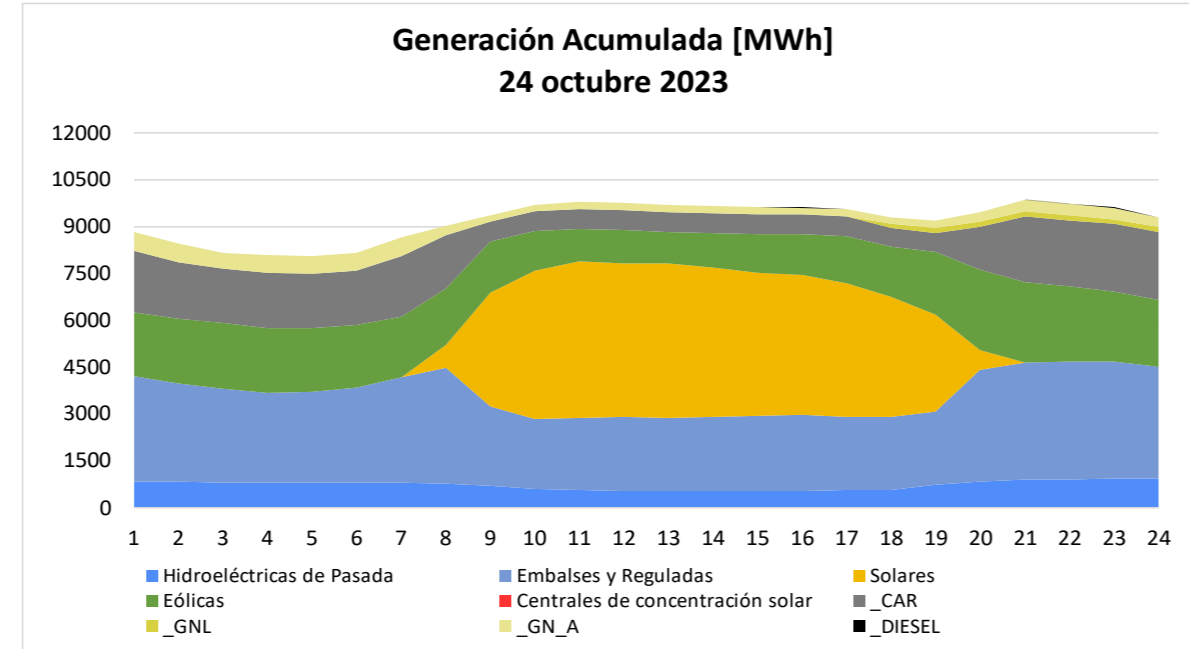
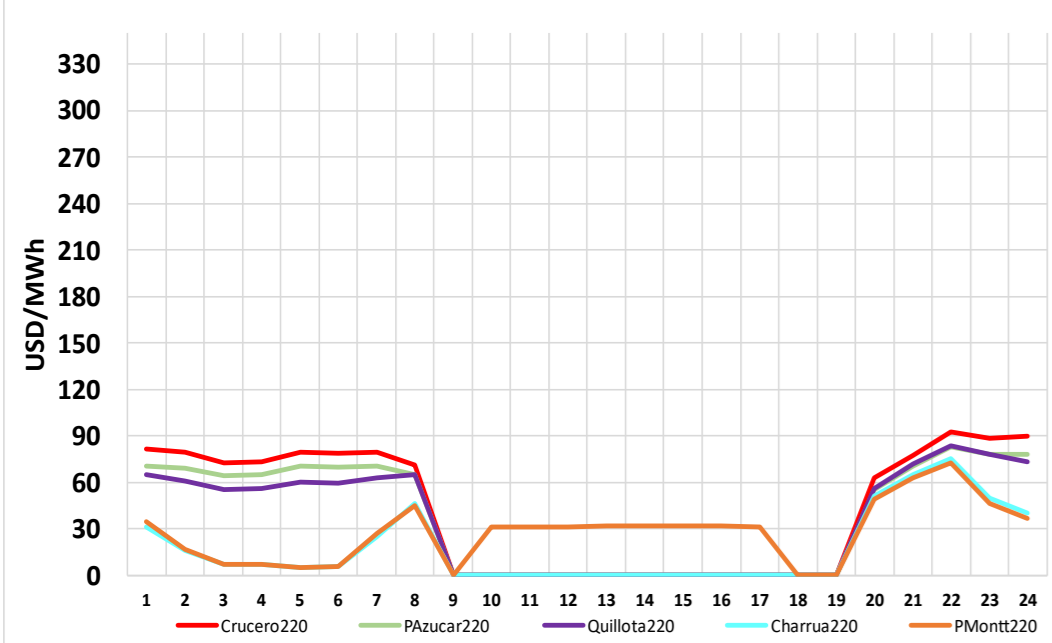


Stock diésel (Comb. Principal) [%]: 64
 Stock diésel (Duales) [%]: 55

Datos obtenidos de Fuentes ERNC correspondientes al 23 de octubre



CMg Programado y Programa Operación 24 de Octubre



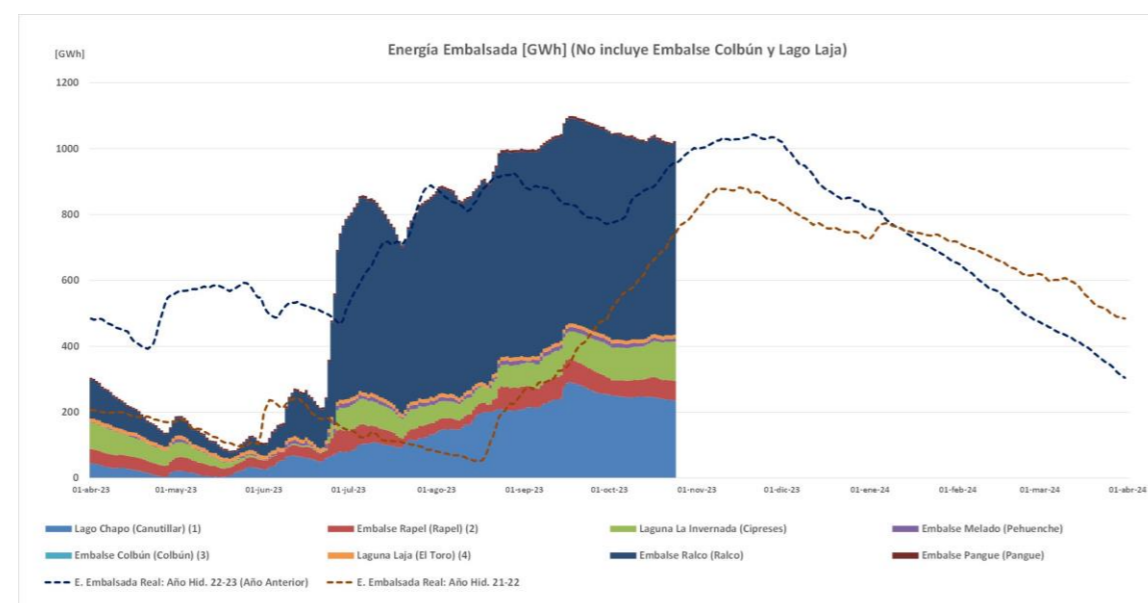
Todos los datos están sujetos a cambios y correcciones

Cambios del 24 de octubre c/r al 23 de octubre

Demanda periodo punta:	-	1,54 %
Nuevas Unidades con falla:	-	0 MW
Retorno Unidades con falla:	+	0 MW
Cambio neto:	+	0 MW

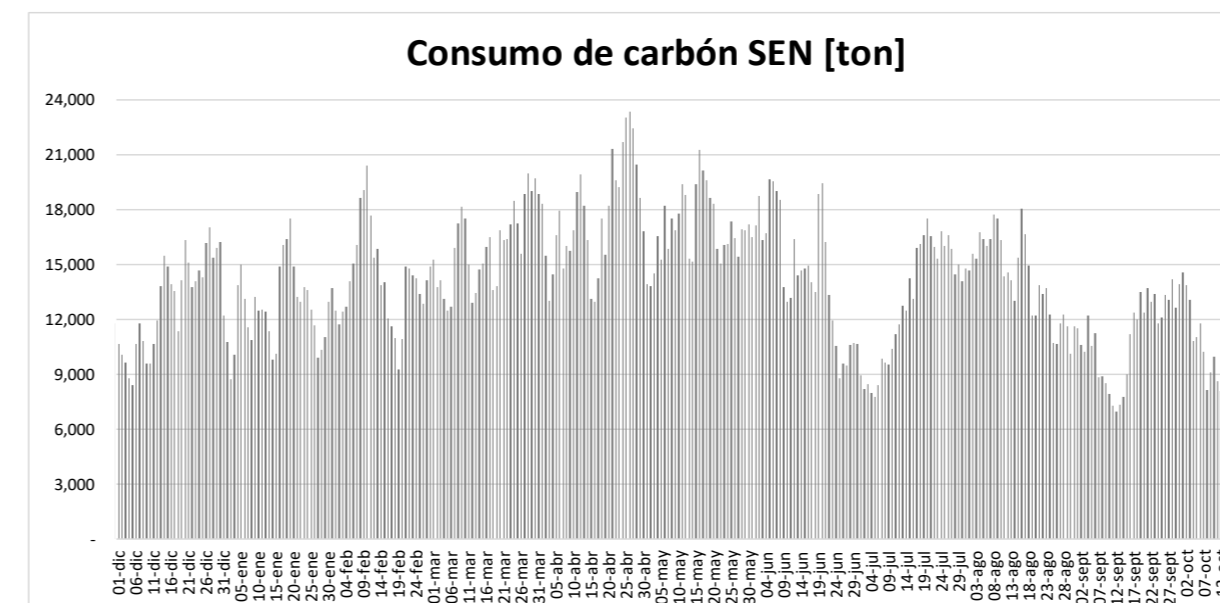
Capacidad Hidráulica Adicional - Horario Punta (18:00-24:00hrs)

Reserva Adicional:
 (incluye Rapel, Colbún, Pehuenche, Ralco, Pangue y Lago Laja) **+951 MW x 6hrs**



Energía embalsada [GWh]: 1.023,3

Consumo de carbón SEN [ton]



Autonomía [días]: 46

Reserva Acumulada del sistema a las 24:00hrs del 30 de junio de 2023 (GWh)	
Colbún (2)	0.00
Laja	0.00
Ralco (1)	0.00
L.Maule	0.00
Total (3) (4)	0.00

(1) Considera generación de Ralco, Pangue y Angostura
 (2) Considera generación Colbún Machicura y San Ignacio
 (3) Reserva neta acumulada a la fecha
 (4) Considera generación de La Mina, Isla, Curillínque, Loma Alta y Pehuenche
 (5) Saldo considera ajuste de acuerdo a derechos informados por ENEL, que no se han reflejado en balance.