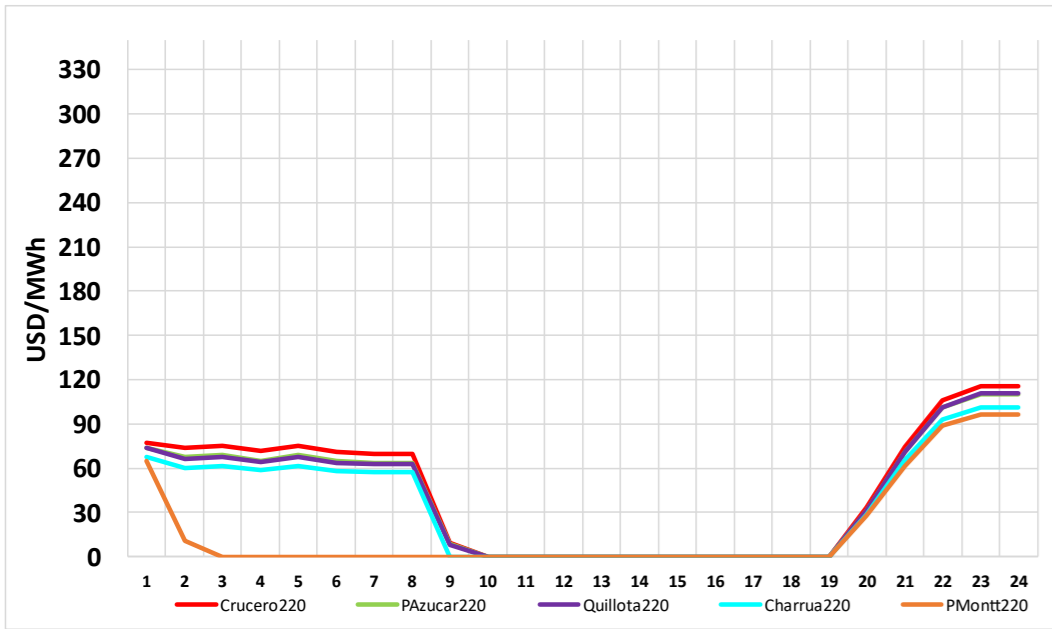


CMg Real y Programa de Operación 22 de Octubre

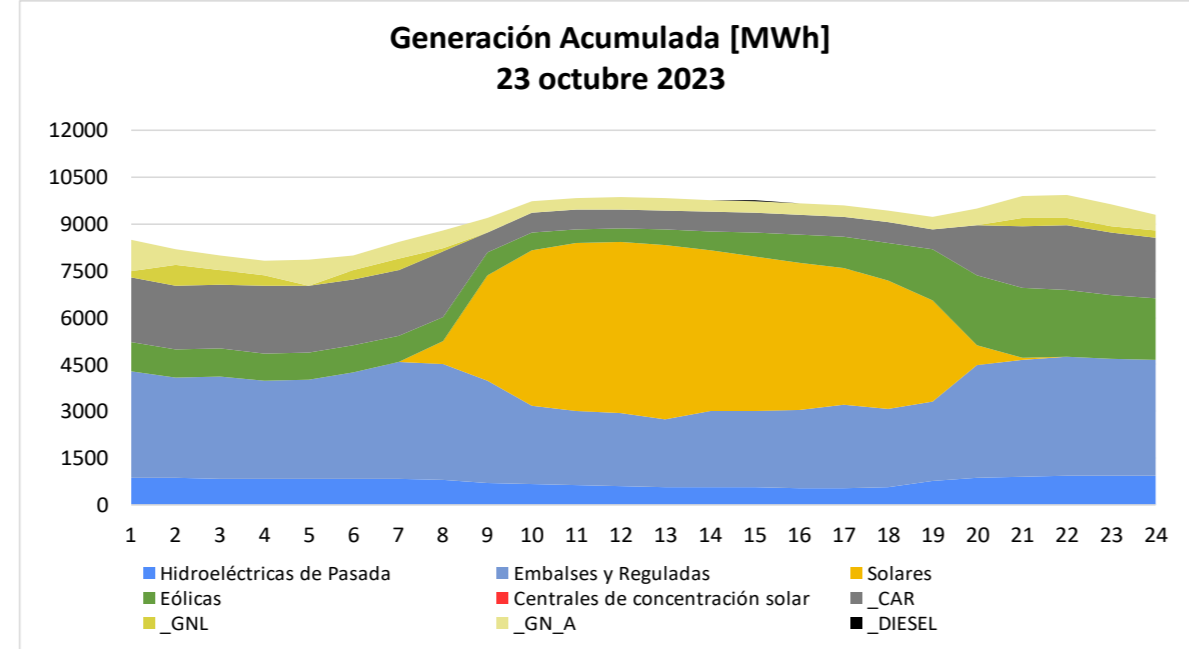
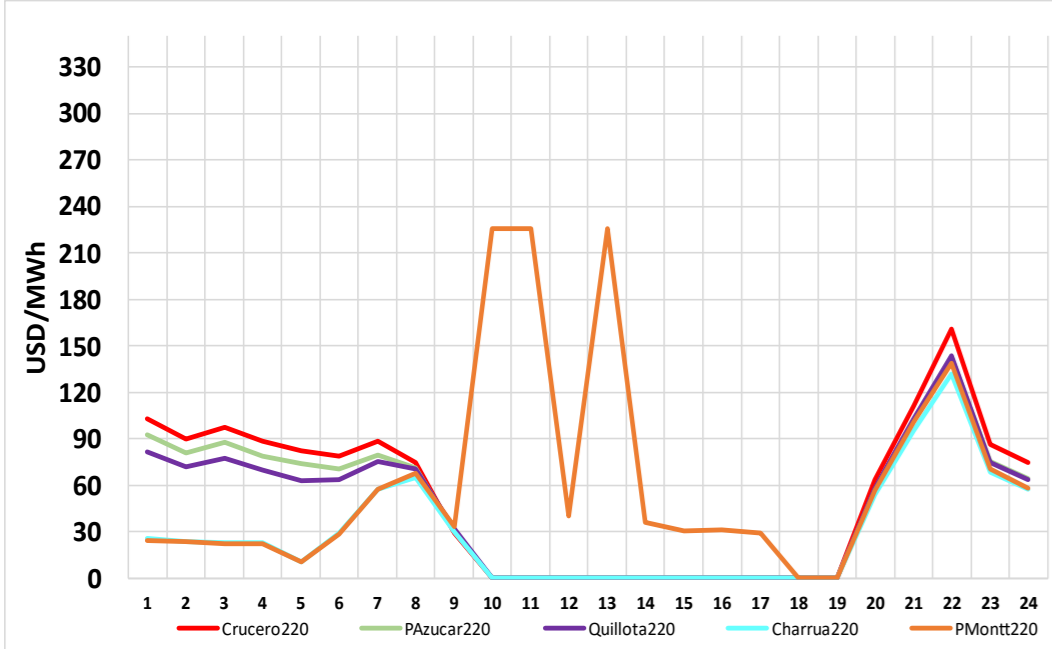


Datos obtenidos de Costo Marginal Online, sujetos a correcciones

Generación por Tecnología	Ayer Programa (22 oct)		Ayer Real (22 oct)		% var Real vs Programa	Hoy Programa (23 oct)		% var Hoy vs Ayer
	GWh	%	GWh	%		GWh	%	
Geotérmica	1.25	0.6%	1.28	0.6%	2.6%	1.25	0.5%	-2.5%
CSP	0.00	0.0%	0.00	0.0%	0.0%	0.00	0.00	0.0%
Solar	41.2	20.0%	31.8	15.7%	-22.9%	52.8	23.2%	66.1%
Eólica	20.2	9.8%	22.6	11.2%	11.7%	26.4	11.6%	16.8%
Gas Natural ⁽¹⁾	15.4	7.5%	21.0	10.4%	36.5%	15.7	6.9%	-25.2%
Carbón	34.5	16.8%	33.8	16.7%	-2.2%	33.4	14.7%	-1.1%
Petróleo Diésel	1.13	0.5%	0.34	0.2%	-70.0%	0.05	0.0%	-86.1%
Otros Térmicos ⁽²⁾	6.53	3.2%	7.73	3.8%	18.3%	6.77	3.0%	-12.5%
Hidro Embalses	58.4	28.4%	58.4	28.8%	-0.1%	62.8	27.6%	7.6%
Hidro de Pasada ⁽³⁾	27.1	13.2%	25.7	12.7%	-5.3%	28.6	12.6%	11.5%
TOTAL	205.8	100%	202.6	100%	-1.59%	227.8	100%	12.47%

(1) Gas Natural considera GNL y GN Arg
 (2) Otros Térmicos: Biocombustibles, Petcoke, Cogeneración
 (3) Hidro de Pasada consideran centrales en serie hidráulica

CMg Programado y Programa Operación 23 de Octubre



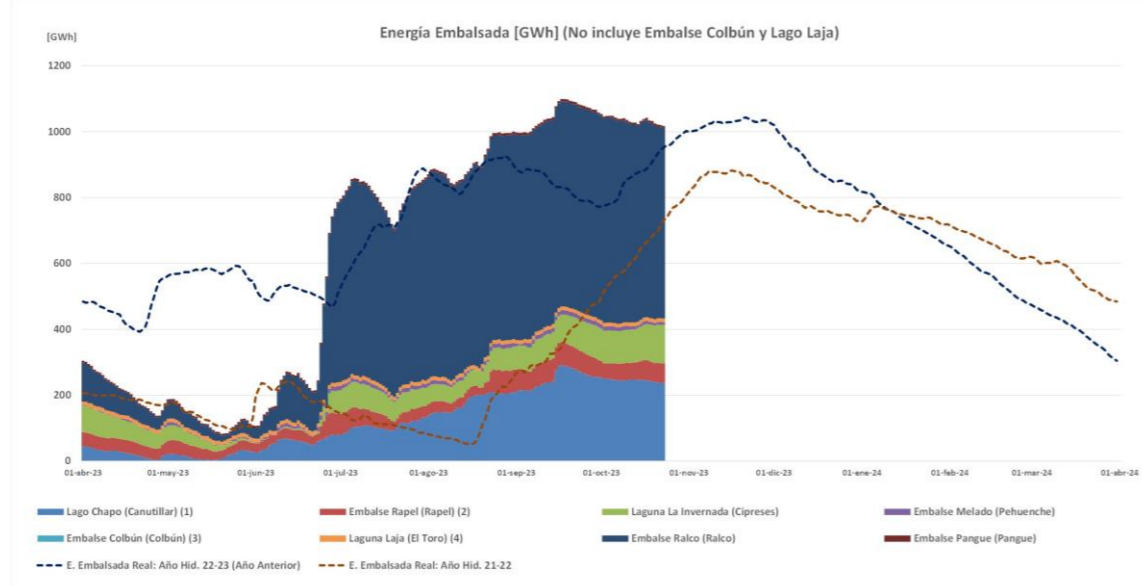
Todos los datos están sujetos a cambios y correcciones

Cambios del 23 de octubre c/r al 22 de octubre

Demanda periodo punta:	+ 8,55 %
Nuevas Unidades con falla:	- 0 MW
Retorno Unidades con falla:	+ 0 MW
Cambio neto:	+ 0 MW

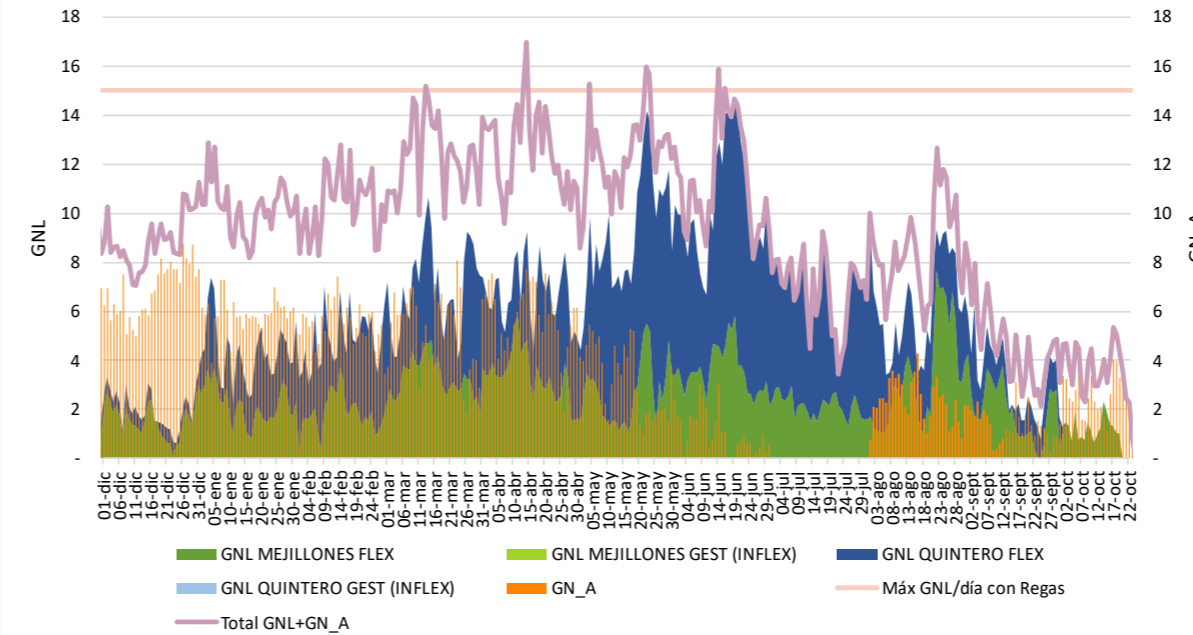
Capacidad Hidráulica Adicional - Horario Punta (18:00-24:00hrs)

Reserva Adicional:
 (incluye Rapel, Colbún, Pehuenche, Ralco, Pangue y Lago Laja) **+867 MW x 6hrs**



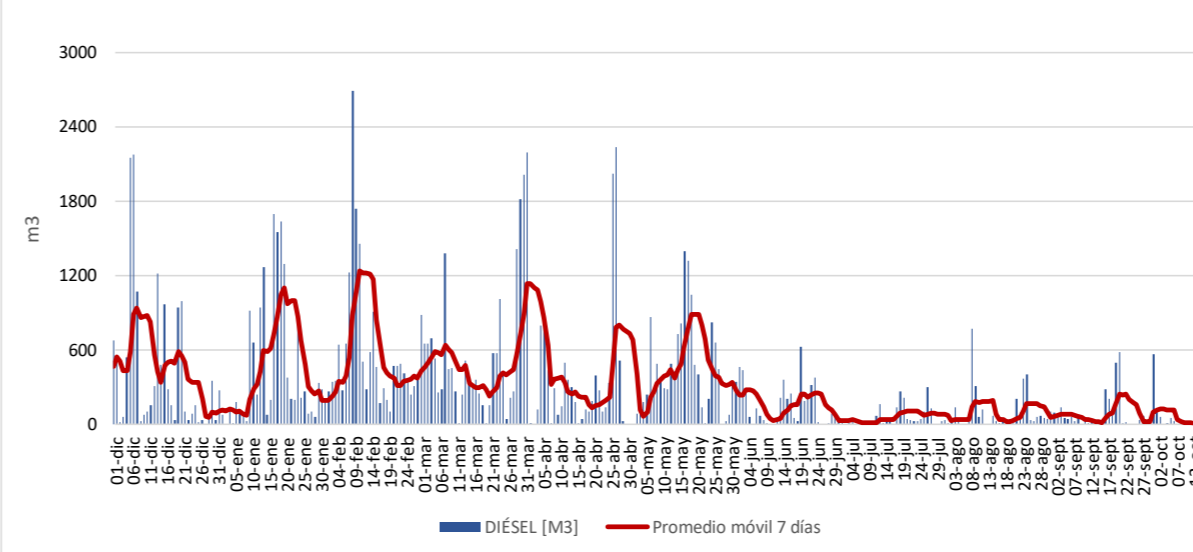
Energía embalsada [GWh]: 1.024,9

Consumo GNL y GN [Mm3]



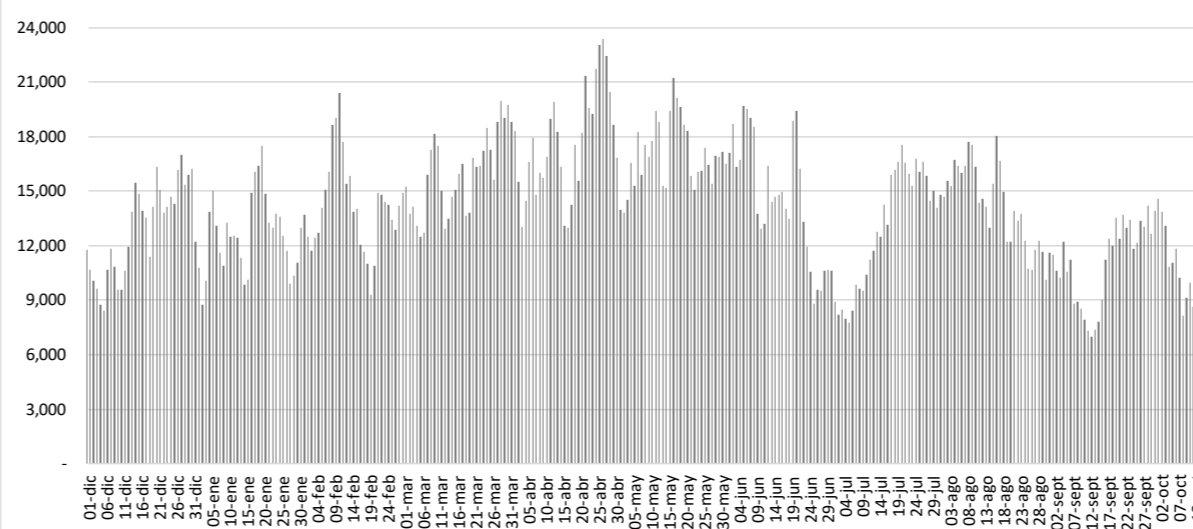
Autonomía [días]: 1
 Próximo buque T. Mejillones: 25 de noviembre
 Próximo buque T. Quintero: 18 de noviembre

Consumo diésel [m3]



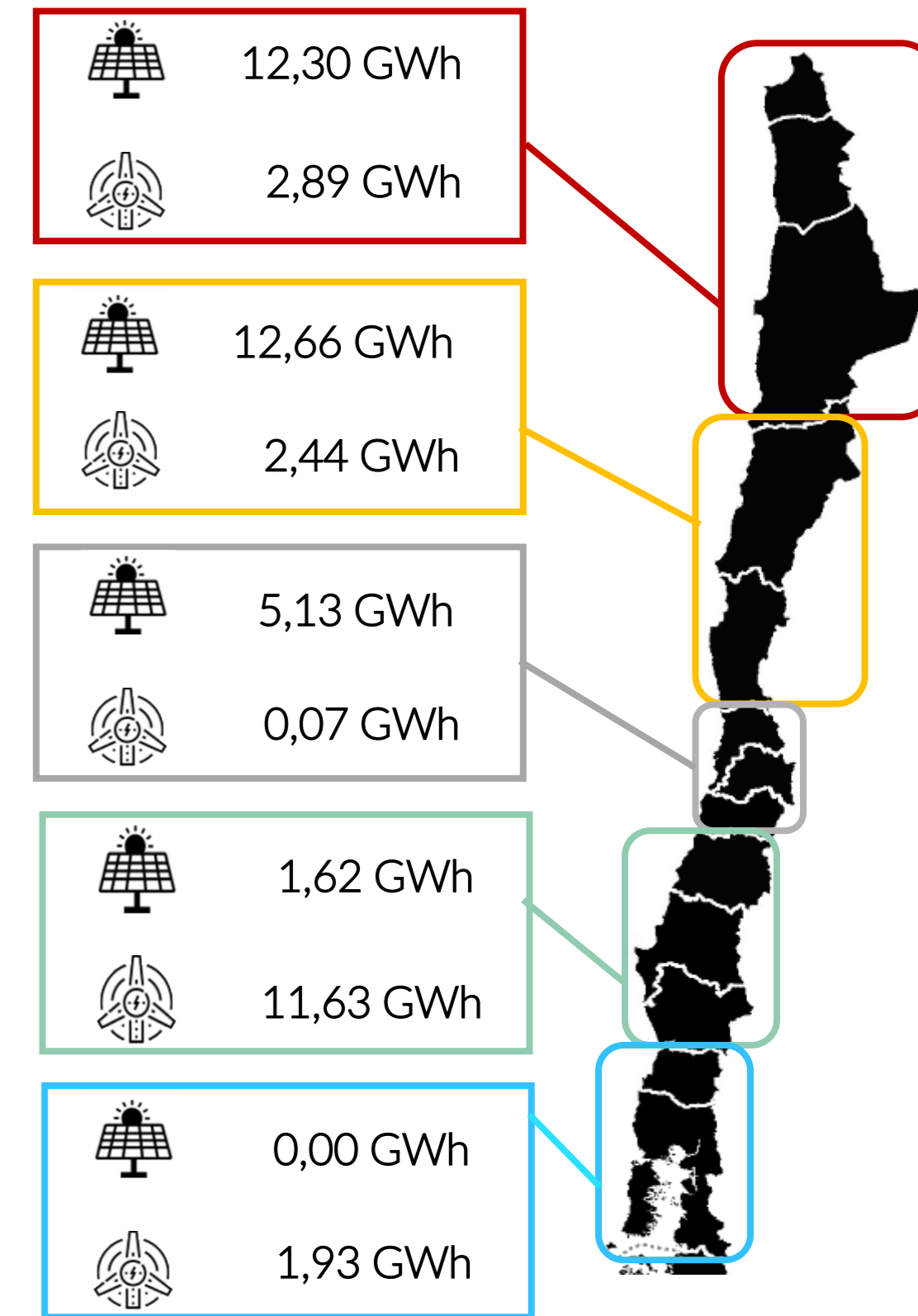
Stock diésel (Comb. Principal) [%]: 65
 Stock diésel (Duales) [%]: 76

Consumo de carbón SEN [ton]



Autonomía [días]: 46

Datos obtenidos de Fuentes ERNC correspondientes al 22 de octubre



Reserva Acumulada del sistema a las 24:00hrs del 30 de junio de 2023 (GWh)

Colbún (2)	0.00
Laja	0.00
Ralco (1)	0.00
L.Maule	0.00
Total (3) (4)	0.00

(1) Considera generación de Ralco, Pangue y Angostura
 (2) Considera generación Colbún Machicura y San Ignacio
 (3) Reserva neta acumulada a la fecha
 (4) Considera generación de La Mina, Isla, Curillínque, Loma Alta y Pehuenche
 (5) Saldo considera ajuste de acuerdo a derechos informados por ENEL, que no se han reflejado en balance.