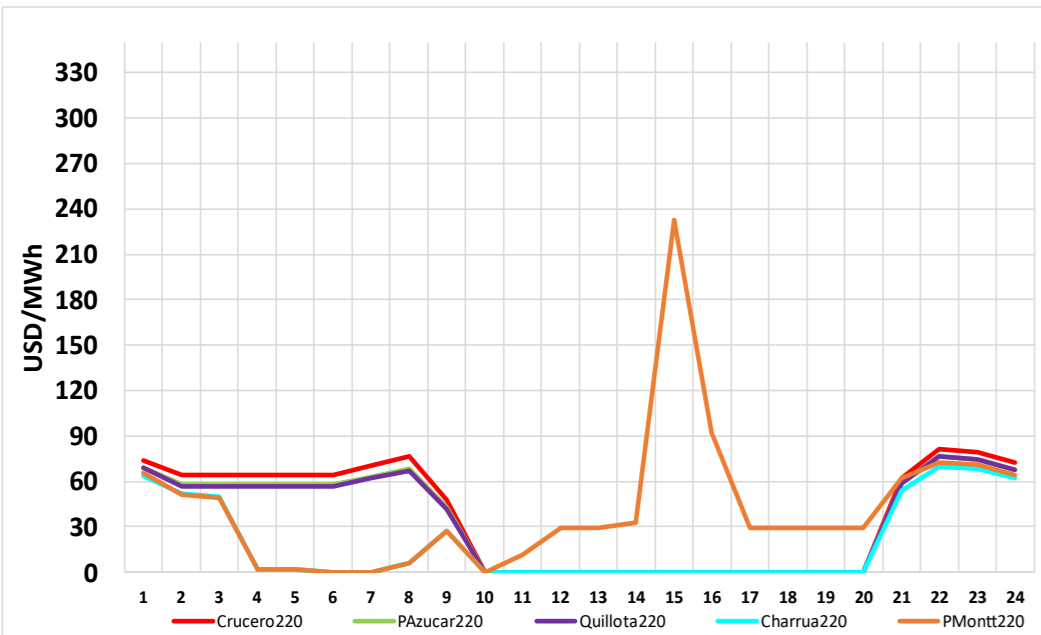


CMg Real y Programa de Operación 19 de Octubre

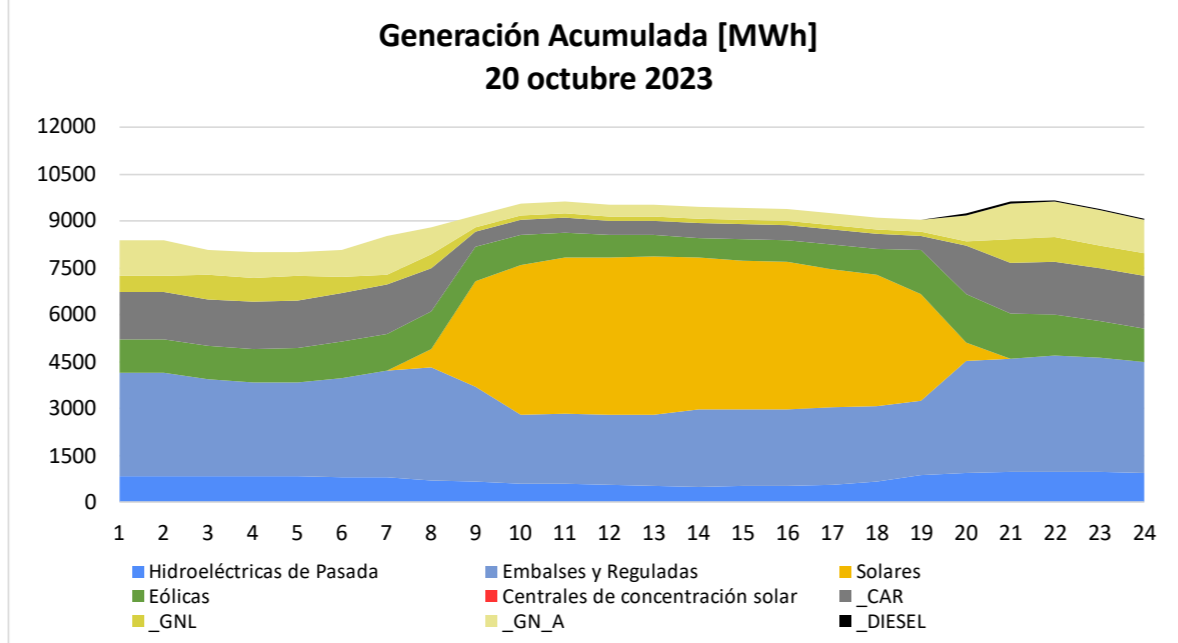
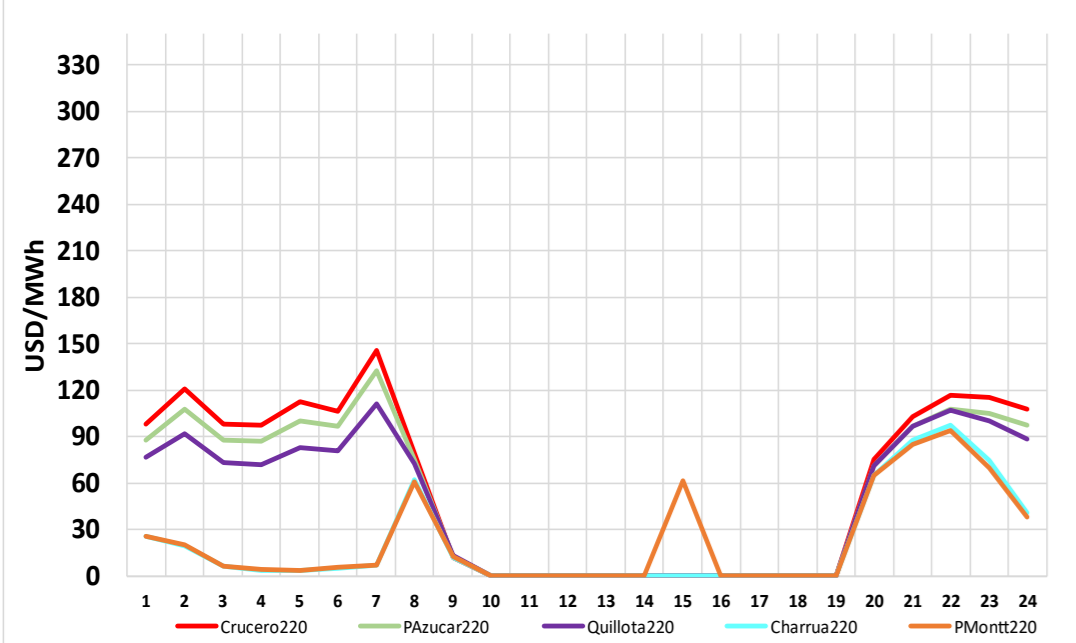


Datos obtenidos de Costo Marginal Online, sujetos a correcciones

Generación por Tecnología	Ayer Programa (19 oct)		Ayer Real (19 oct)		% var Real vs Programa	Hoy Programa (20 oct)		% var Hoy vs Ayer
	GWh	%	GWh	%		GWh	%	
Geotérmica	1.18	0.5%	1.25	0.6%	6.3%	1.18	0.5%	-5.9%
CSP	0.00	0.0%	0.00	0.0%	0.0%	0.00	0.0%	0.0%
Solar	54.4	23.9%	43.1	19.6%	-20.7%	45.7	20.1%	6.0%
Eólica	26.0	11.4%	29.3	13.3%	12.8%	22.0	9.7%	-24.9%
Gas Natural ⁽¹⁾	19.7	8.7%	23.5	10.7%	19.1%	21.8	9.6%	-7.4%
Carbón	33.2	14.6%	28.1	12.8%	-15.3%	32.1	14.1%	14.0%
Petróleo Diésel	0.24	0.1%	0.12	0.1%	-50.1%	0.01	0.0%	-90.9%
Otros Térmicos ⁽²⁾	6.92	3.0%	7.79	3.5%	12.6%	8.03	3.5%	3.0%
Hidro Embalses	62.9	27.7%	61.6	28.0%	-2.1%	72.2	31.8%	17.1%
Hidro de Pasada ⁽³⁾	22.8	10.0%	25.5	11.6%	11.8%	24.0	10.6%	-5.7%
TOTAL	227.4	100%	220.3	100%	-3.10%	227.0	100%	3.02%

(1) Gas Natural considera GNL y GN Arg
 (2) Otros Térmicos: Biocombustibles, Petcoke, Cogeneración
 (3) Hidro de Pasada consideran centrales en serie hidráulica

CMg Programado y Programa Operación 20 de Octubre

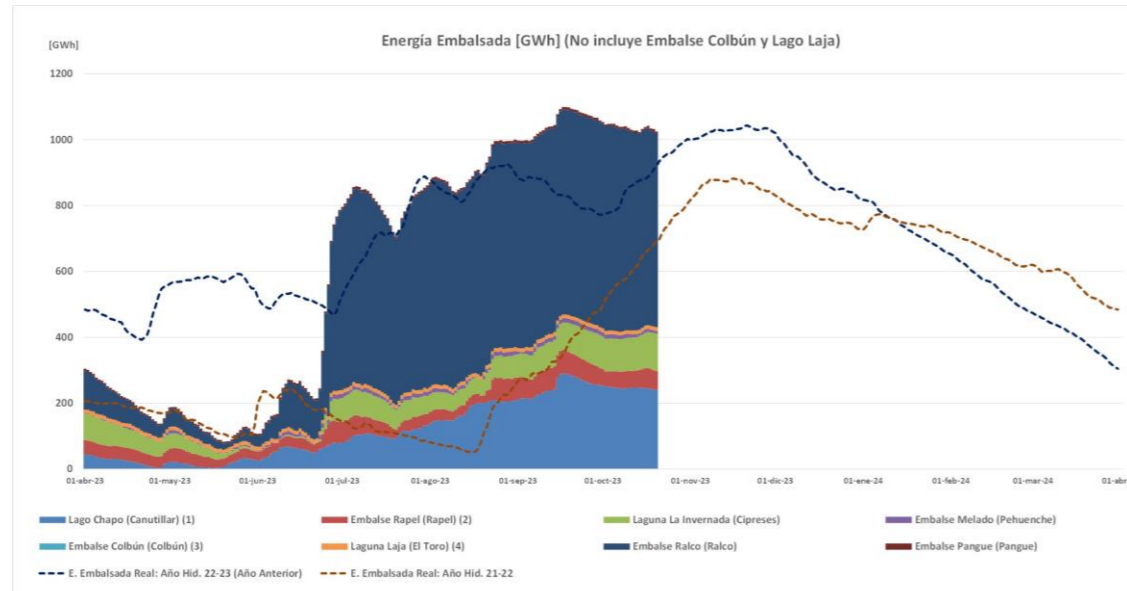


Todos los datos están sujetos a cambios y correcciones

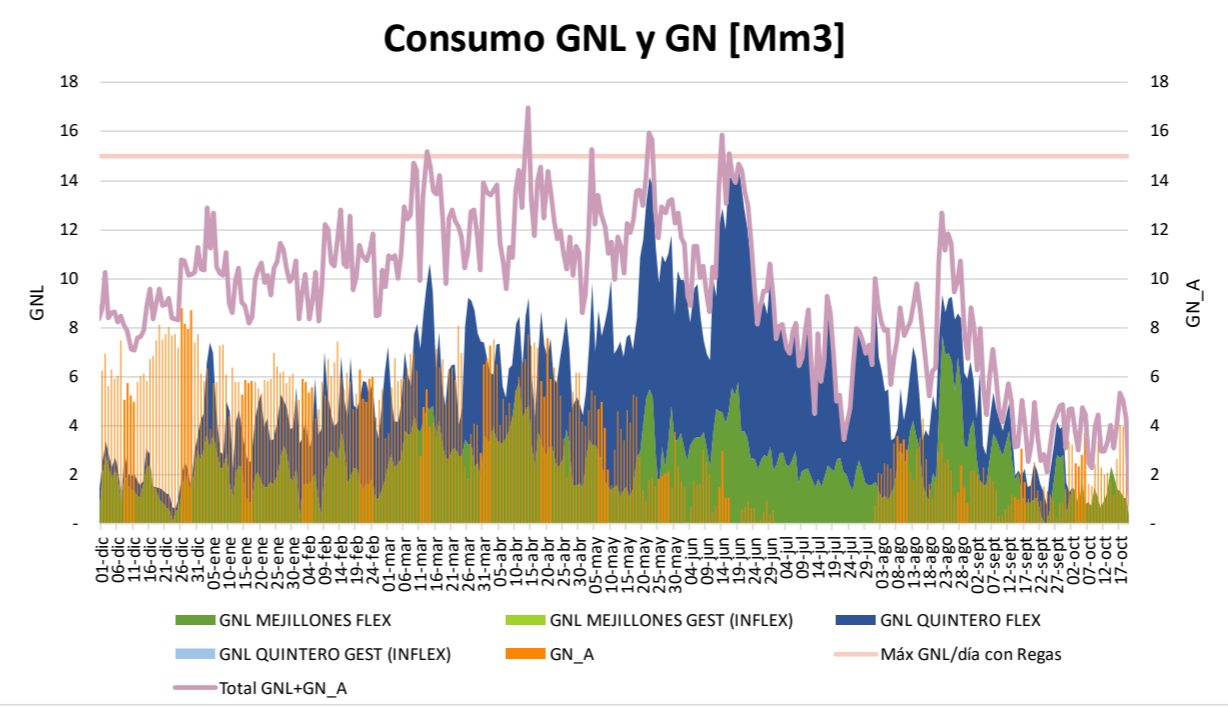
Cambios del 20 de octubre c/r al 19 de octubre	
Demanda periodo punta:	- 0,85 %
Nuevas Unidades con falla:	- 0 MW
Retorno Unidades con falla:	+ 0 MW
Cambio neto:	+ 0 MW

Capacidad Hidráulica Adicional - Horario Punta (18:00-24:00hrs)

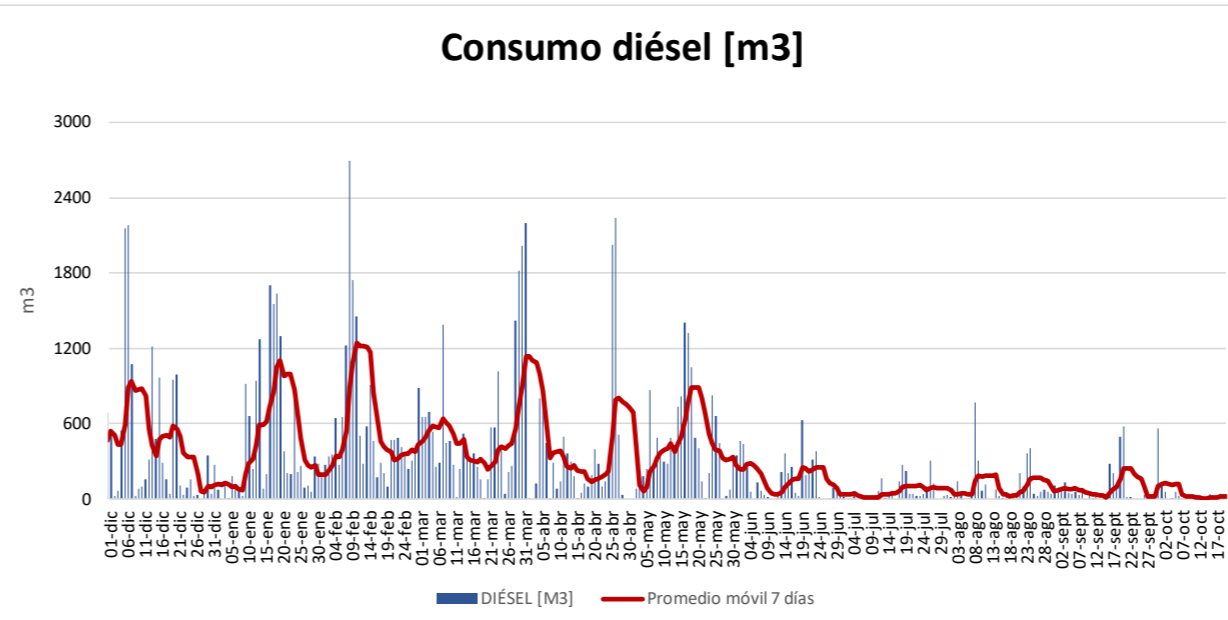
Reserva Adicional:
 (incluye Rapel, Colbún, Pehuenche, Ralco, Pangue y Lago Laja) **+866 MW x 6hrs**



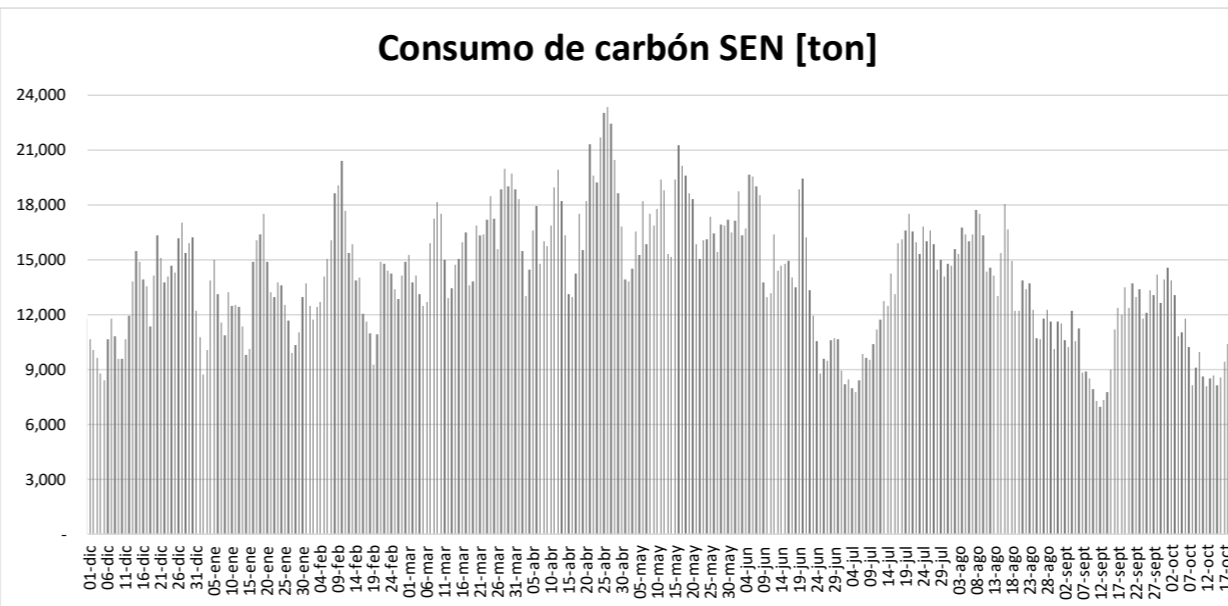
Energía embalsada [GWh]: 1.024,9



Autonomía [días]: 1
 Próximo buque T. Mejillones: 25 de noviembre
 Próximo buque T. Quintero: 22 de octubre

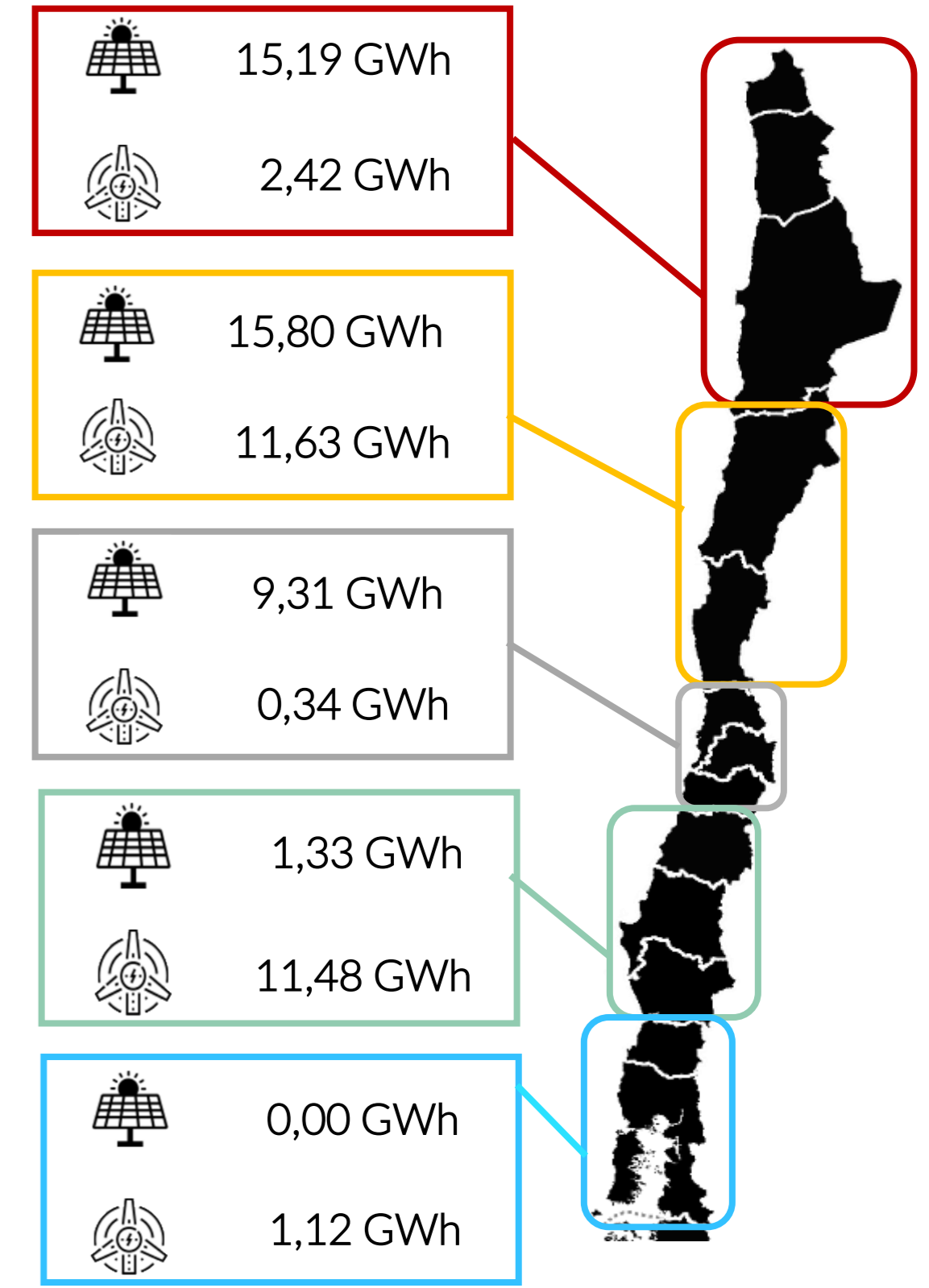


Stock diésel (Comb. Principal) [%]: 65
 Stock diésel (Duales) [%]: 76



Autonomía [días]: 43

Datos obtenidos de Fuentes ERNC correspondientes al 19 de octubre



Reserva Acumulada del sistema a las 24:00hrs del 30 de junio de 2023 (GWh)	
Colbún (2)	0.00
Laja	0.00
Ralco (1)	0.00
L.Maule	0.00
Total (3) (4)	0.00

(1) Considera generación de Ralco, Pangue y Angostura
 (2) Considera generación Colbún Machicura y San Ignacio
 (3) Reserva neta acumulada a la fecha
 (4) Considera generación de La Mina, Isla, Currillínque, Loma Alta y Pehuenche
 (5) Saldo considera ajuste de acuerdo a derechos informados por ENEL, que no se han reflejado en balance.