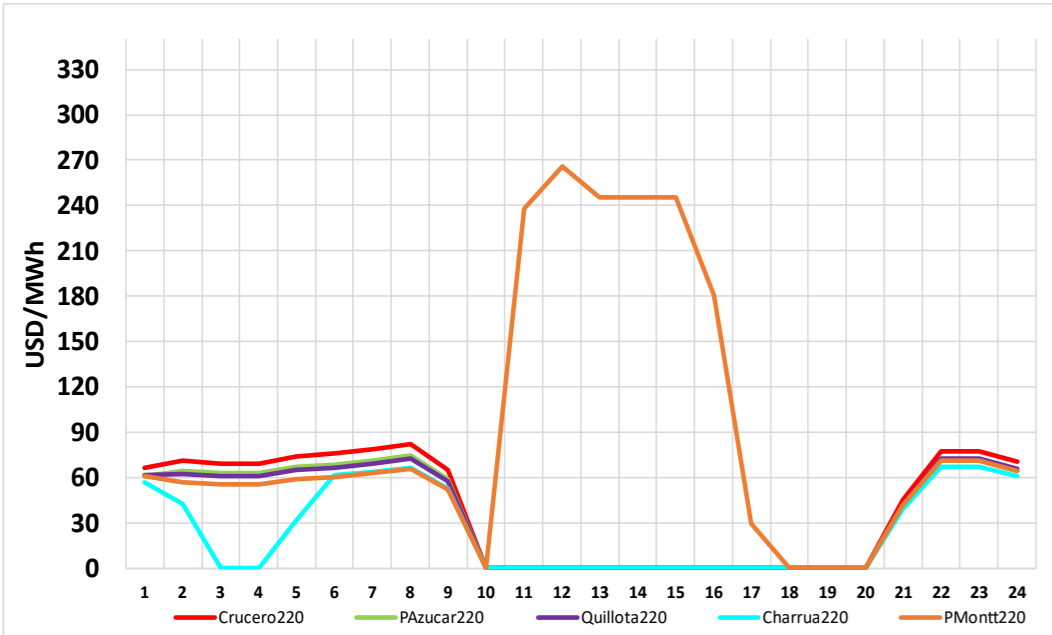


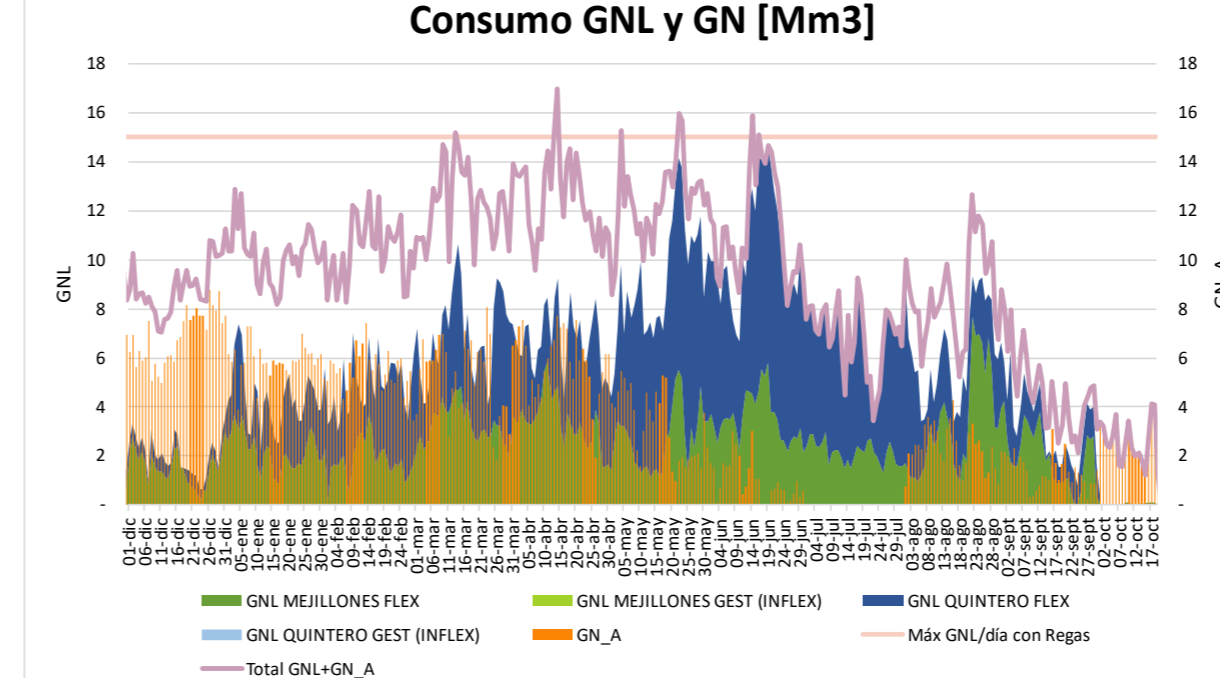
## CMg Real y Programa de Operación 18 de Octubre



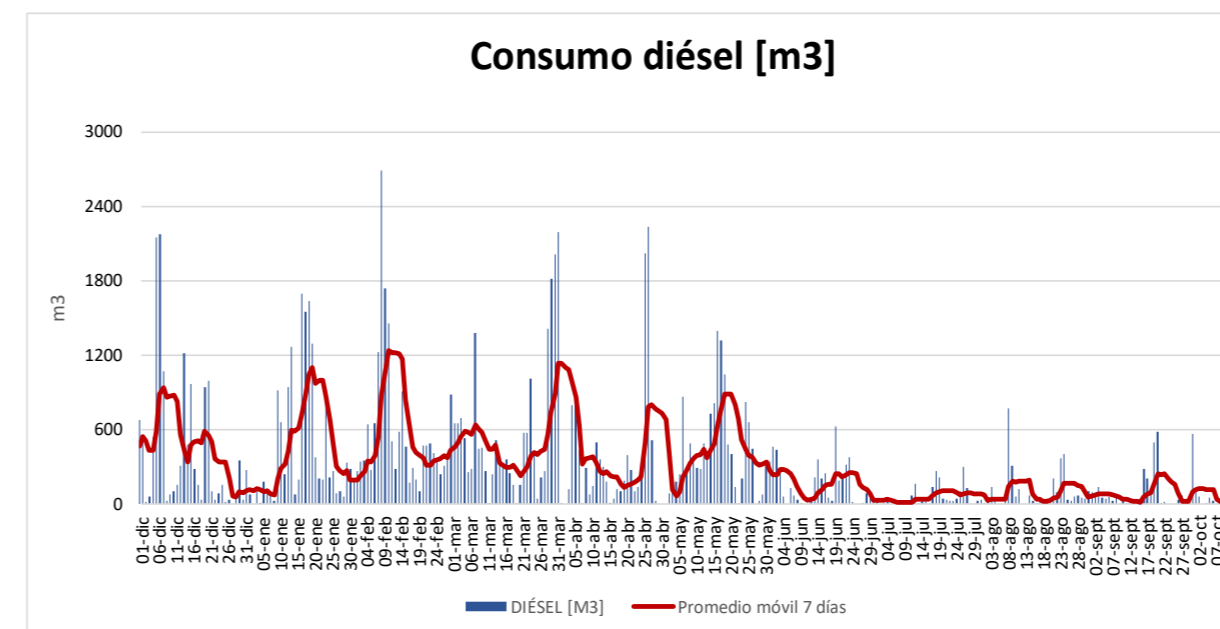
Datos obtenidos de Costo Marginal Online, sujetos a correcciones

Generación por Tecnología	Ayer Programa (18 oct)		Ayer Real (18 oct)		% var Real vs Programa	Hoy Programa (19 oct)		% var Hoy vs Ayer
	GWh	%	GWh	%		GWh	%	
Geotérmica	1.10	0.5%	1.23	0.6%	11.4%	1.18	0.5%	-4.4%
CSP	0.00	0.0%	0.00	0.0%	0.0%	0.00	0.00	0.0%
Solar	51.4	22.5%	44.5	20.1%	-13.3%	45.7	20.1%	2.6%
Eólica	24.3	10.6%	26.0	11.7%	7.0%	22.0	9.7%	-15.3%
Gas Natural <sup>(1)</sup>	22.6	9.9%	26.7	12.1%	18.5%	21.8	9.6%	-18.6%
Carbón	34.1	14.9%	33.6	15.2%	-1.4%	32.1	14.1%	-4.5%
Petróleo Diésel	0.16	0.1%	0.22	0.1%	37.0%	0.01	0.0%	-95.0%
Otros Térmicos <sup>(2)</sup>	7.15	3.1%	7.19	3.3%	0.6%	8.03	3.5%	11.6%
Hidro Embalses	63.2	27.7%	56.6	25.6%	-10.4%	72.2	31.8%	27.5%
Hidro de Pasada <sup>(3)</sup>	24.4	10.7%	25.0	11.3%	2.6%	24.0	10.6%	-4.0%
<b>TOTAL</b>	<b>228.3</b>	<b>100%</b>	<b>221.2</b>	<b>100%</b>	<b>-3.12%</b>	<b>227.0</b>	<b>100%</b>	<b>2.62%</b>

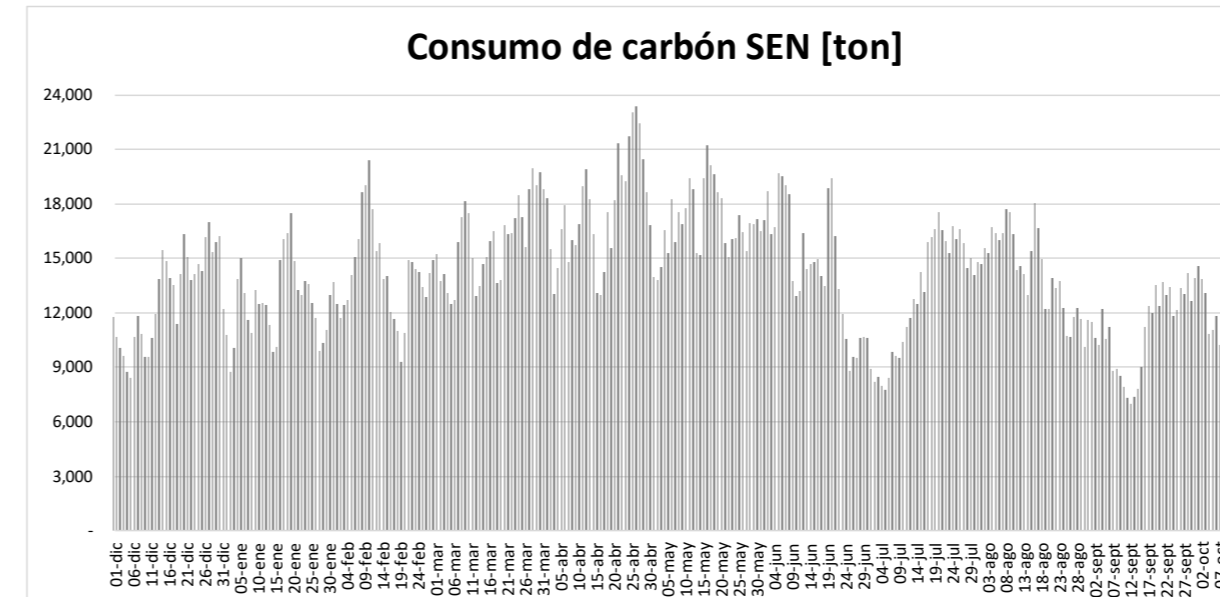
(1) Gas Natural considera GNL y GN Arg  
 (2) Otros Térmicos: Biocombustibles, Petcoke, Cogeneración  
 (3) Hidro de Pasada consideran centrales en serie hidráulica



Autonomía [días]: 1  
 Próximo buque T. Mejillones: 25 de noviembre  
 Próximo buque T. Quintero: 22 de octubre

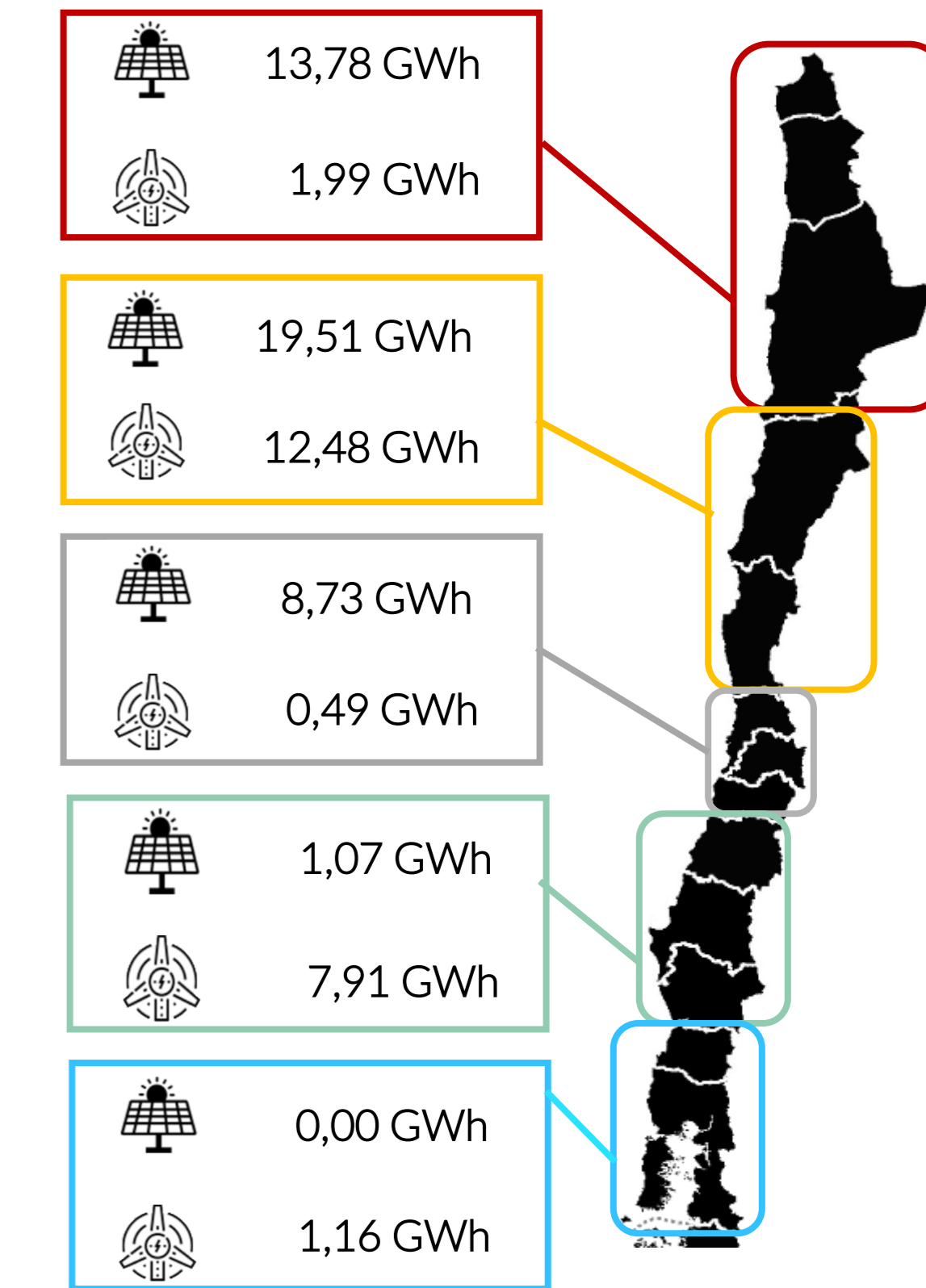


Stock diésel (Comb. Principal) [%]: 65  
 Stock diésel (Duales) [%]: 76

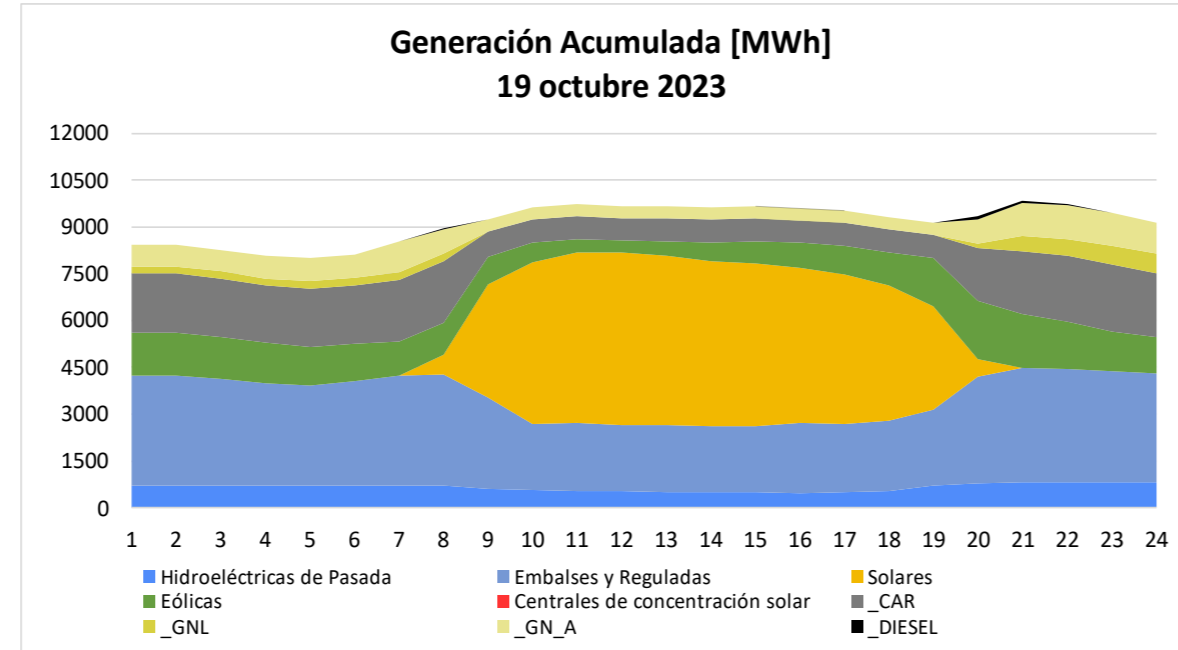
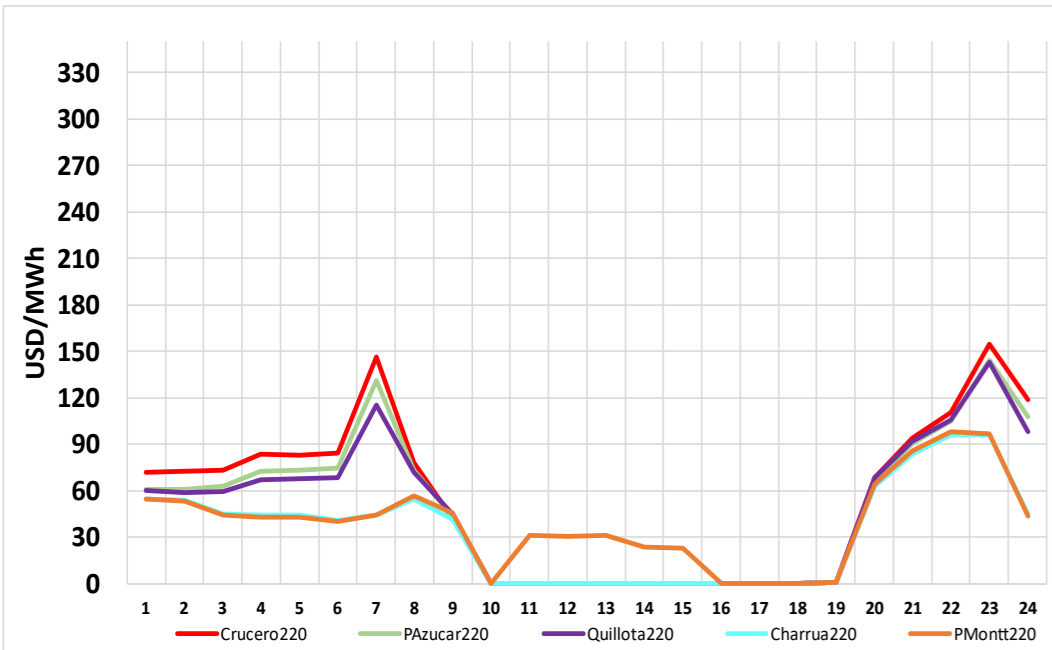


Autonomía [días]: 44

Datos obtenidos de Fuentes ERNC correspondientes al 18 de octubre



## CMg Programado y Programa Operación 19 de Octubre



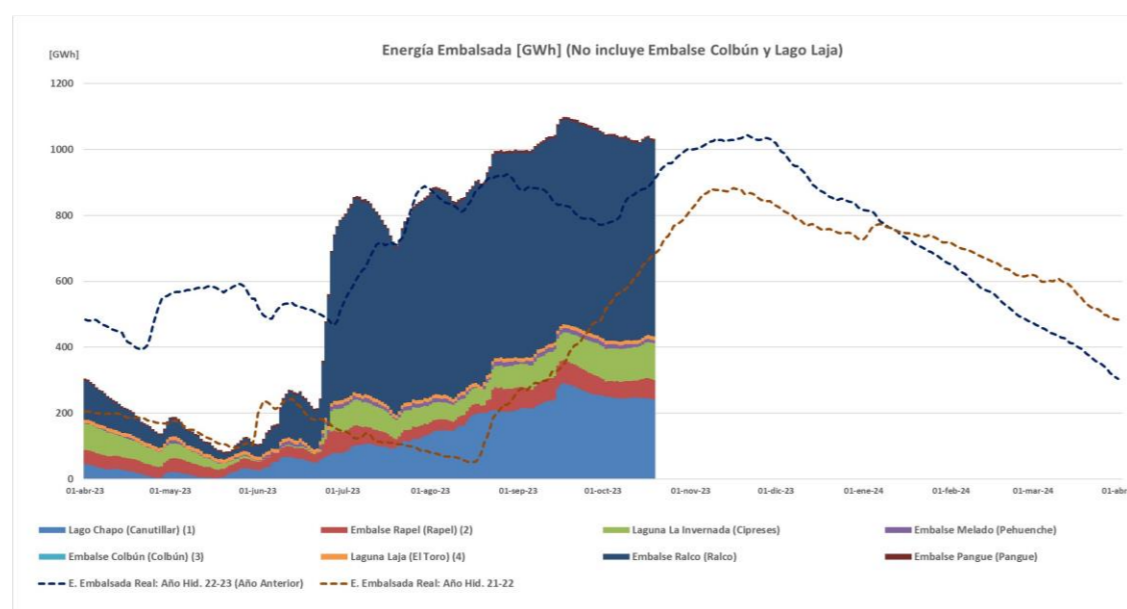
Todos los datos están sujetos a cambios y correcciones

### Cambios del 19 de octubre c/r al 18 de octubre

Demanda periodo punta:	-	0,22 %
Nuevas Unidades con falla:	-	0 MW
Retorno Unidades con falla:	+	0 MW
Cambio neto:	+	0 MW

Capacidad Hidráulica Adicional - Horario Punta (18:00-24:00hrs)

Reserva Adicional:  
 (incluye Rapel, Colbún, Pehuenche, Ralco, Pangué y Lago Laja) **+890 MW x 6hrs**



Energía embalsada [GWh]: 1.034,2

Reserva Acumulada del sistema a las 24:00hrs del 30 de junio de 2023 (GWh)	
Colbún (2)	0.00
Laja	0.00
Ralco (1)	0.00
L. Maule	0.00
<b>Total (3) (4)</b>	<b>0.00</b>

(1) Considera generación de Ralco, Pangué y Angostura  
 (2) Considera generación Colbún Machicura y San Ignacio  
 (3) Reserva neta acumulada a la fecha  
 (4) Considera generación de La Mina, Isla, Curruillínque, Loma Alta y Pehuenche  
 (5) Saldo considera ajuste de acuerdo a derechos informados por ENEL, que no se han reflejado en balance.