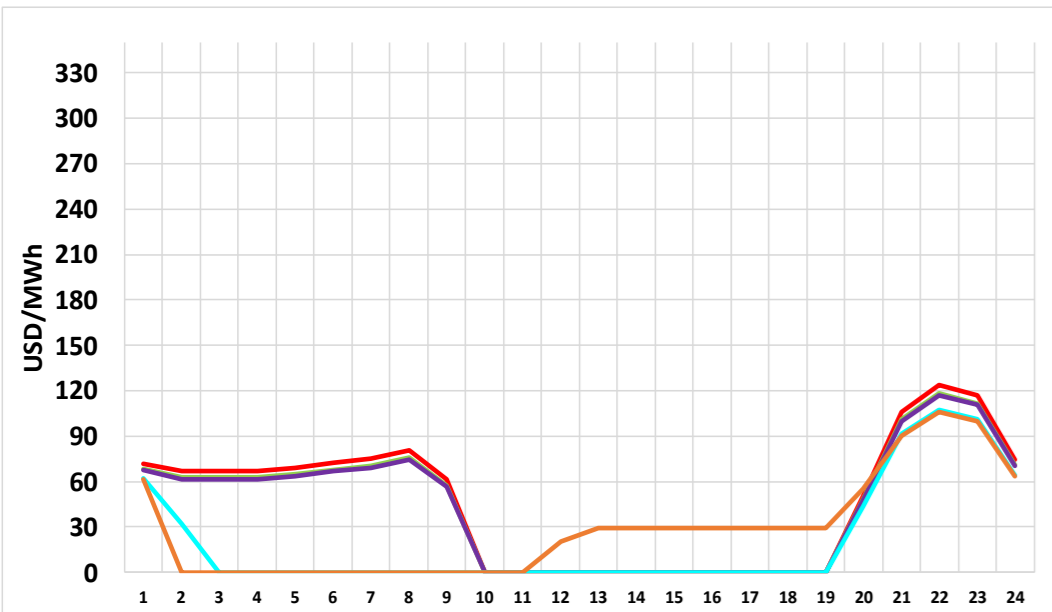


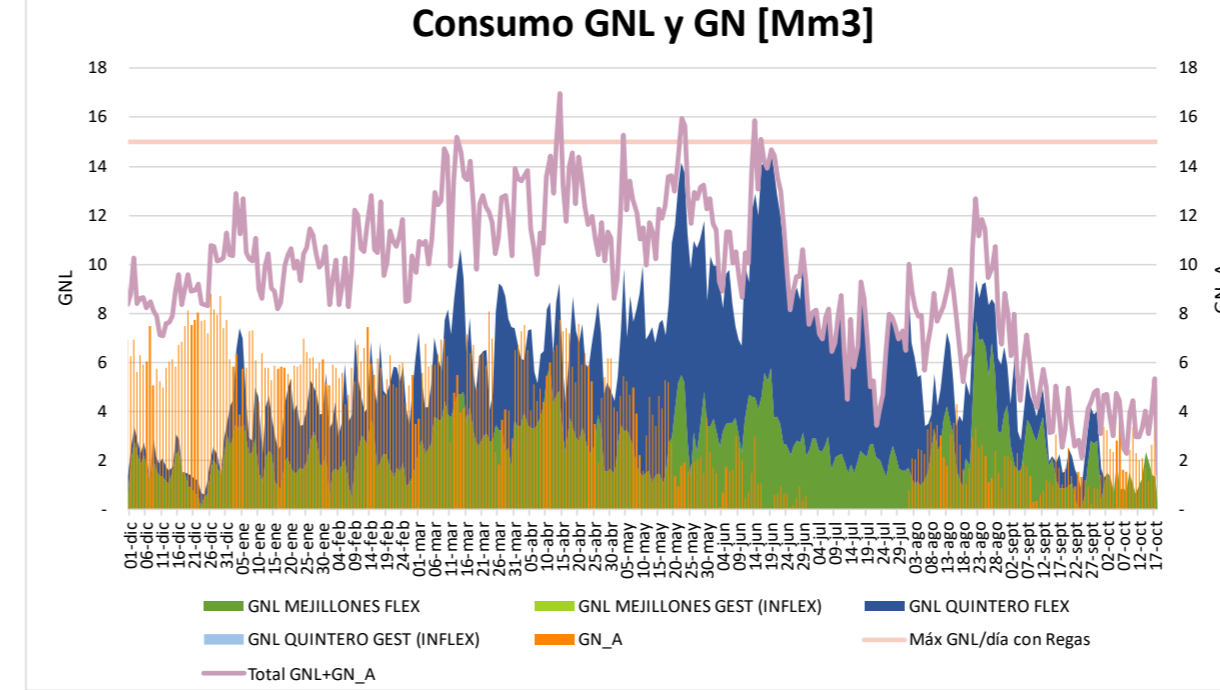
CMg Real y Programa de Operación 17 de Octubre



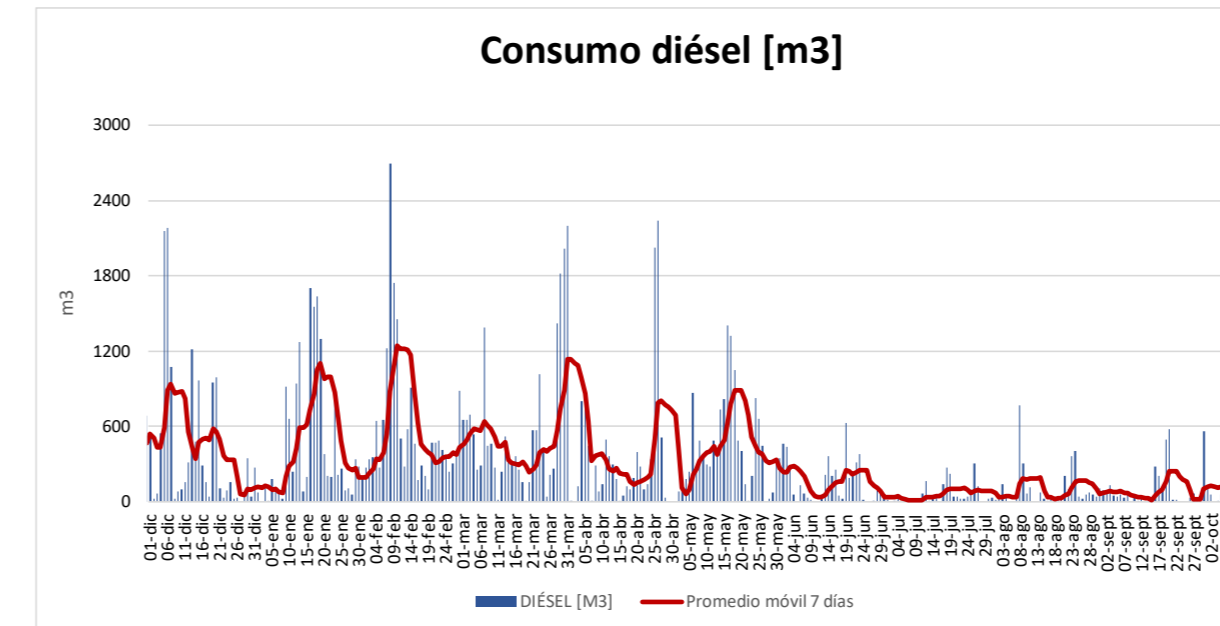
Datos obtenidos de Costo Marginal Online, sujetos a correcciones

Generación por Tecnología	Ayer Programa (17 oct)		Ayer Real (17 oct)		% var Real vs Programa	Hoy Programa (18 oct)		% var Hoy vs Ayer
	GWh	%	GWh	%		GWh	%	
Geotérmica	1.10	0.5%	1.17	0.5%	6.0%	1.18	0.5%	0.5%
CSP	0.00	0.0%	0.00	0.0%	0.0%	0.00	0.00	0.0%
Solar	51.4	22.8%	46.6	20.9%	-9.4%	45.7	20.1%	-1.9%
Eólica	28.0	12.4%	28.5	12.8%	1.8%	22.0	9.7%	-22.8%
Gas Natural ⁽¹⁾	23.1	10.2%	29.0	13.0%	25.1%	21.8	9.6%	-24.8%
Carbón	32.8	14.5%	30.7	13.8%	-6.3%	32.1	14.1%	4.5%
Petróleo Diésel	0.52	0.2%	0.15	0.1%	-71.4%	0.01	0.0%	-92.7%
Otros Térmicos ⁽²⁾	5.37	2.4%	6.69	3.0%	24.5%	8.03	3.5%	20.0%
Hidro Embalses	60.1	26.6%	56.3	25.3%	-6.4%	72.2	31.8%	28.3%
Hidro de Pasada ⁽³⁾	23.5	10.4%	23.6	10.6%	0.6%	24.0	10.6%	1.7%
TOTAL	225.9	100%	222.6	100%	-1.44%	227.0	100%	1.94%

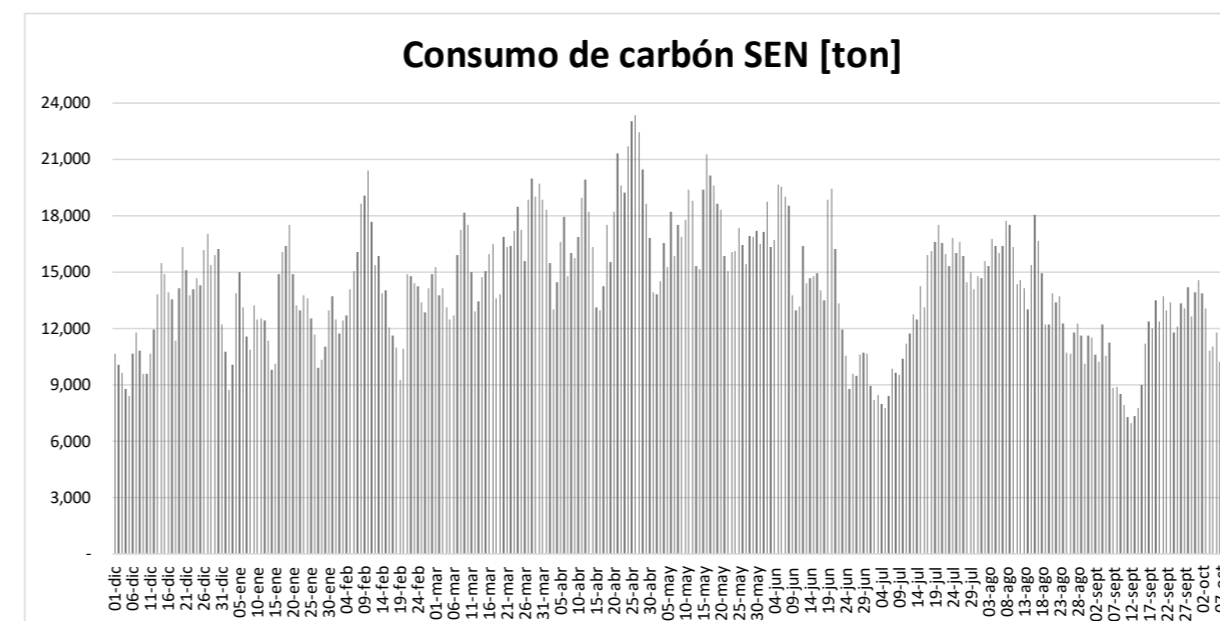
(1) Gas Natural considera GNL y GN Arg
 (2) Otros Térmicos: Biocombustibles, Petcoke, Cogeneración
 (3) Hidro de Pasada consideran centrales en serie hidráulica



Autonomía [días]: 1
 Próximo buque T. Mejillones: 25 de noviembre
 Próximo buque T. Quintero: 22 de octubre

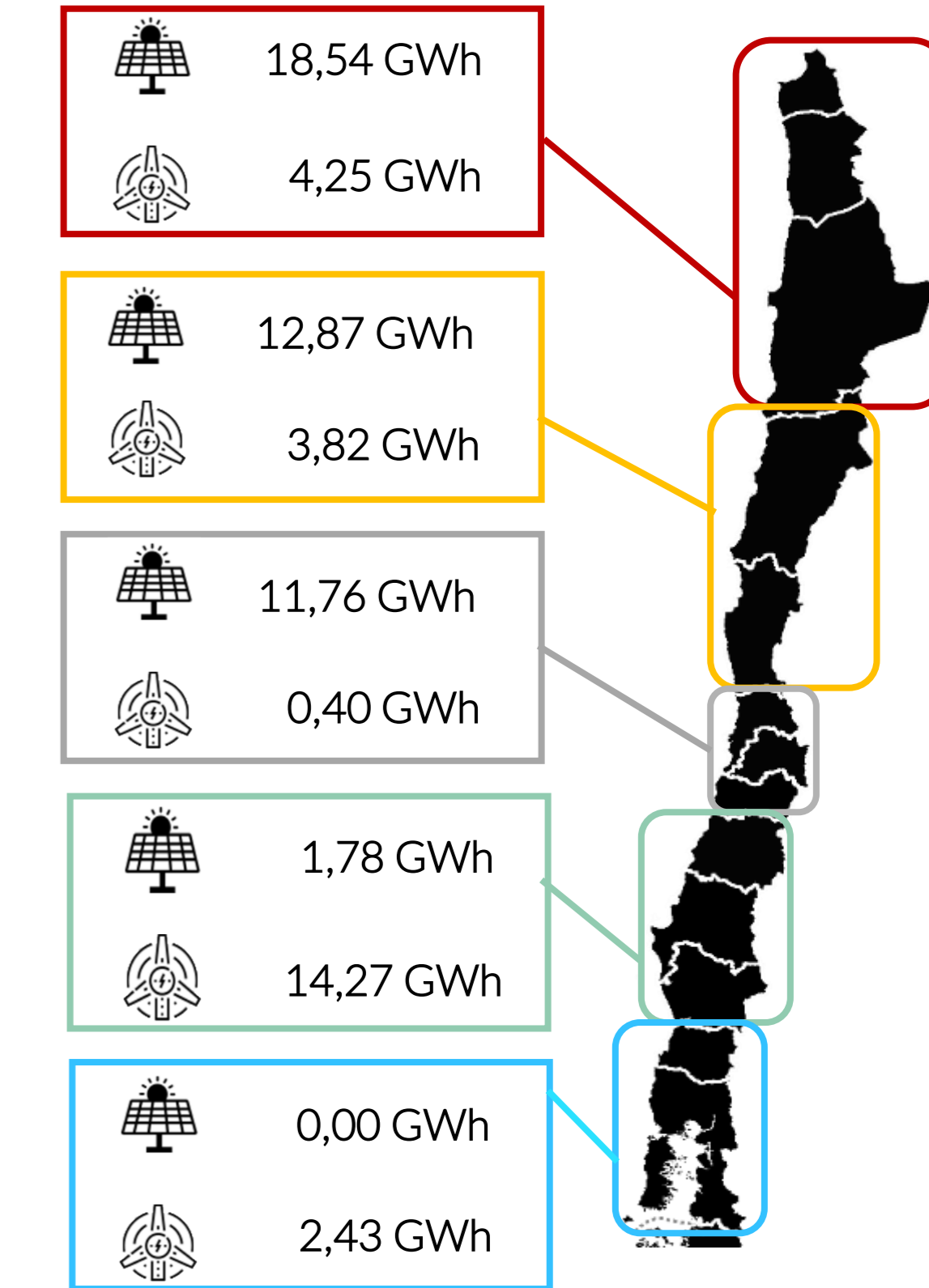


Stock diésel (Comb. Principal) [%]: 65
 Stock diésel (Duales) [%]: 76

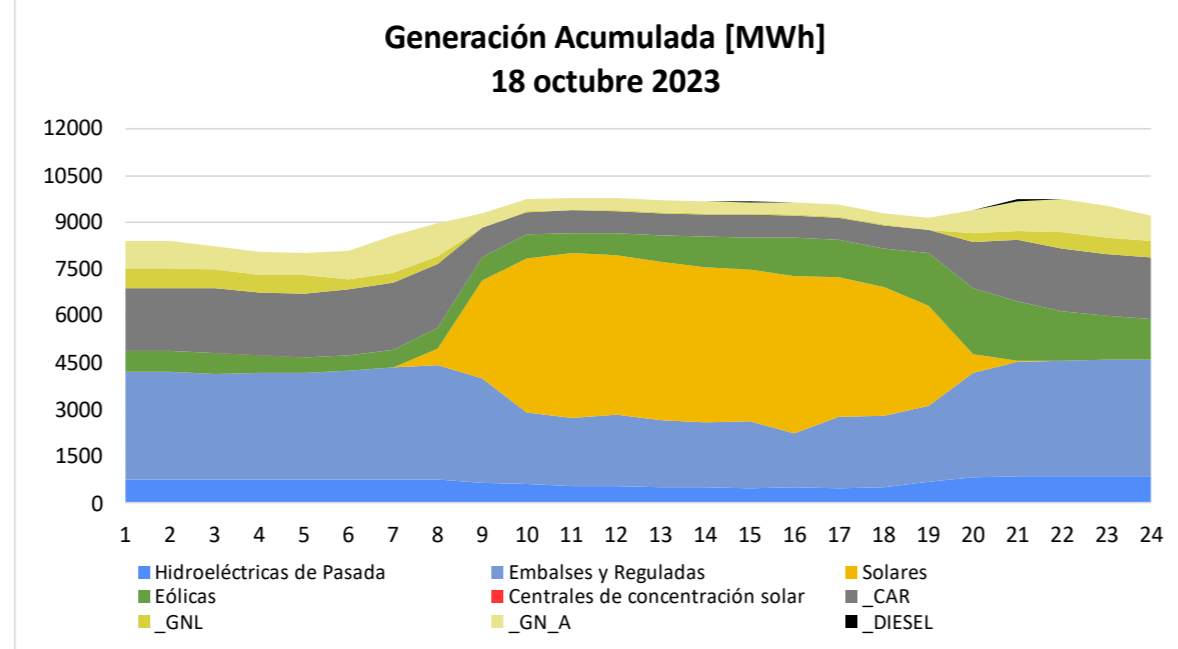
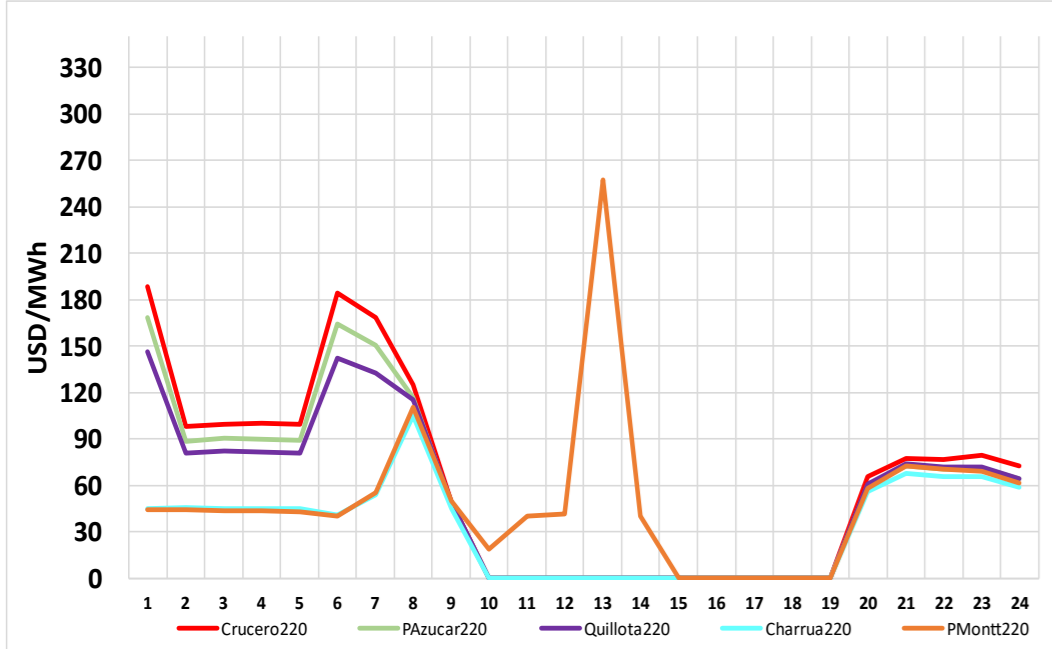


Autonomía [días]: 44

Datos obtenidos de Fuentes ERNC correspondientes al 17 de octubre



CMg Programado y Programa Operación 18 de Octubre



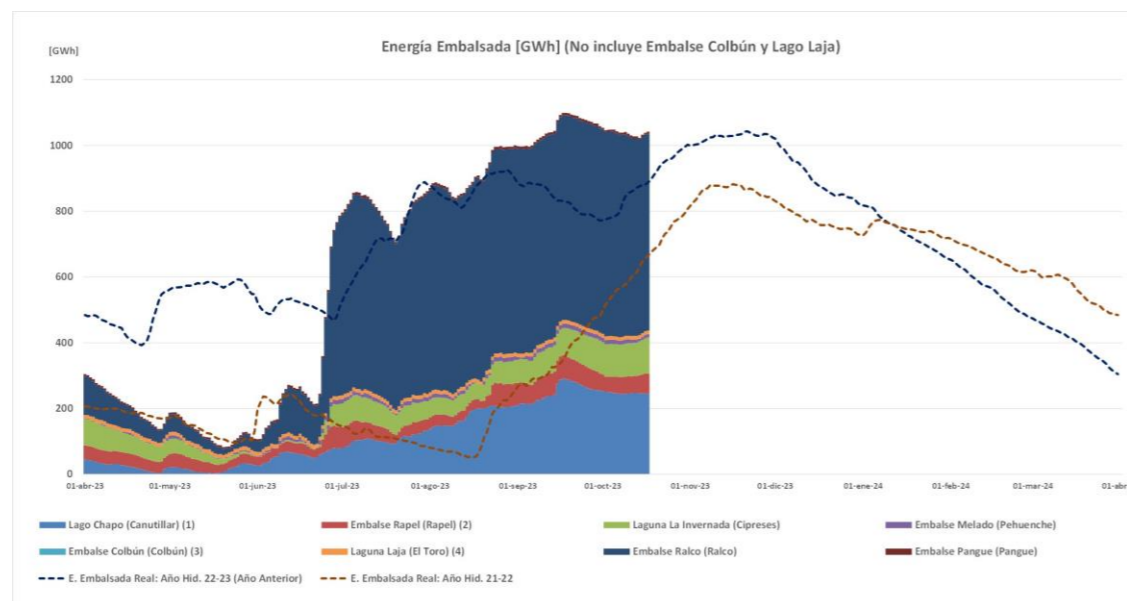
Todos los datos están sujetos a cambios y correcciones

Cambios del 17 de octubre c/r al 16 de octubre

Demanda periodo punta:	+ 0,99 %
Nuevas Unidades con falla:	- 0 MW
Retorno Unidades con falla:	+ 0 MW
Cambio neto:	+ 0 MW

Capacidad Hidráulica Adicional - Horario Punta (18:00-24:00hrs)

Reserva Adicional:
 (incluye Rapel, Colbún, Pehuenche, Ralco, Pangue y Lago Laja) **+861 MW x 6hrs**



Energía embalsada [GWh]: 1.034,2

Reserva Acumulada del sistema a las 24:00hrs del 30 de junio de 2023 (GWh)	
Colbún (2)	0.00
Laja	0.00
Ralco (1)	0.00
L.Maule	0.00
Total (3) (4)	0.00

(1) Considera generación de Ralco, Pangue y Angostura
 (2) Considera generación Colbún Machicura y San Ignacio
 (3) Reserva neta acumulada a la fecha
 (4) Considera generación de La Mina, Isla, Currillínque, Loma Alta y Pehuenche
 (5) Saldo considera ajuste de acuerdo a derechos informados por ENEL, que no se han reflejado en balance.