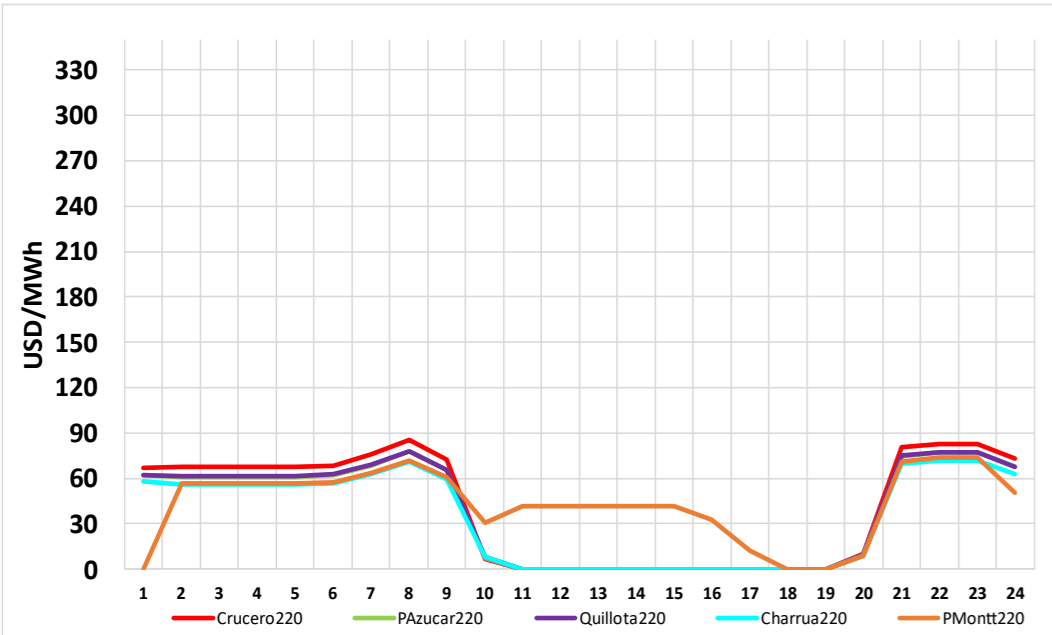


CMg Real y Programa de Operación 16 de Octubre

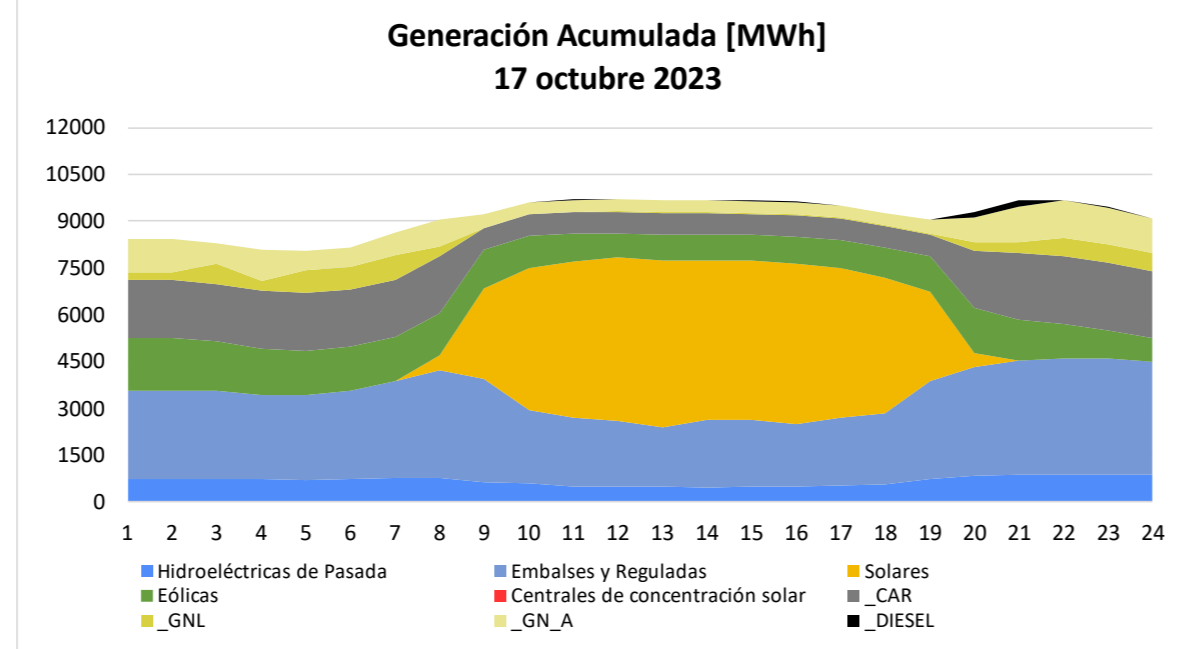
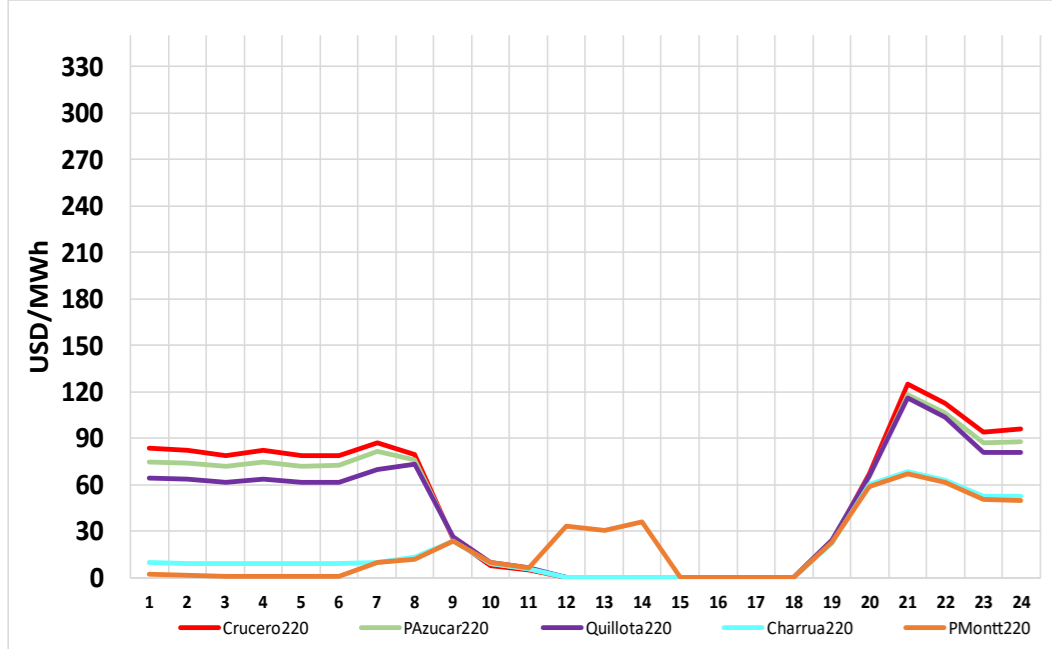


Generación por Tecnología	Ayer Programa (16 oct)		Ayer Real (16 oct)		% var Real vs Programa	Hoy Programa (17 oct)		% var Hoy vs Ayer
	GWh	%	GWh	%		GWh	%	
Geotérmica	1.20	0.5%	1.21	0.6%	0.8%	1.18	0.5%	-2.8%
CSP	0.00	0.0%	0.00	0.0%	0.0%	0.00	0.00	0.0%
Solar	53.4	23.8%	46.6	21.7%	-12.8%	45.7	20.1%	-1.9%
Eólica	45.5	20.3%	45.2	21.1%	-0.7%	22.0	9.7%	-51.4%
Gas Natural ⁽¹⁾	17.2	7.7%	23.1	10.7%	33.9%	21.8	9.6%	-5.6%
Carbón	28.3	12.6%	27.8	12.9%	-1.7%	32.1	14.1%	15.3%
Petróleo Diésel	0.57	0.3%	0.09	0.0%	-84.1%	0.01	0.0%	-87.9%
Otros Térmicos ⁽²⁾	7.03	3.1%	-2.13	-1.0%	-130.3%	8.03	3.5%	-476.8%
Hidro Embalses	47.9	21.4%	48.3	22.5%	0.8%	72.2	31.8%	49.3%
Hidro de Pasada ⁽³⁾	23.1	10.3%	24.6	11.5%	6.7%	24.0	10.6%	-2.5%
TOTAL	224.2	100%	214.8	100%	-4.21%	227.0	100%	5.66%

(1) Gas Natural considera GNL y GN Arg
 (2) Otros Térmicos: Biocombustibles, Petcoke, Cogeneración
 (3) Hidro de Pasada consideran centrales en serie hidráulica

Datos obtenidos de Costo Marginal Online, sujetos a correcciones

CMg Programado y Programa Operación 17 de Octubre



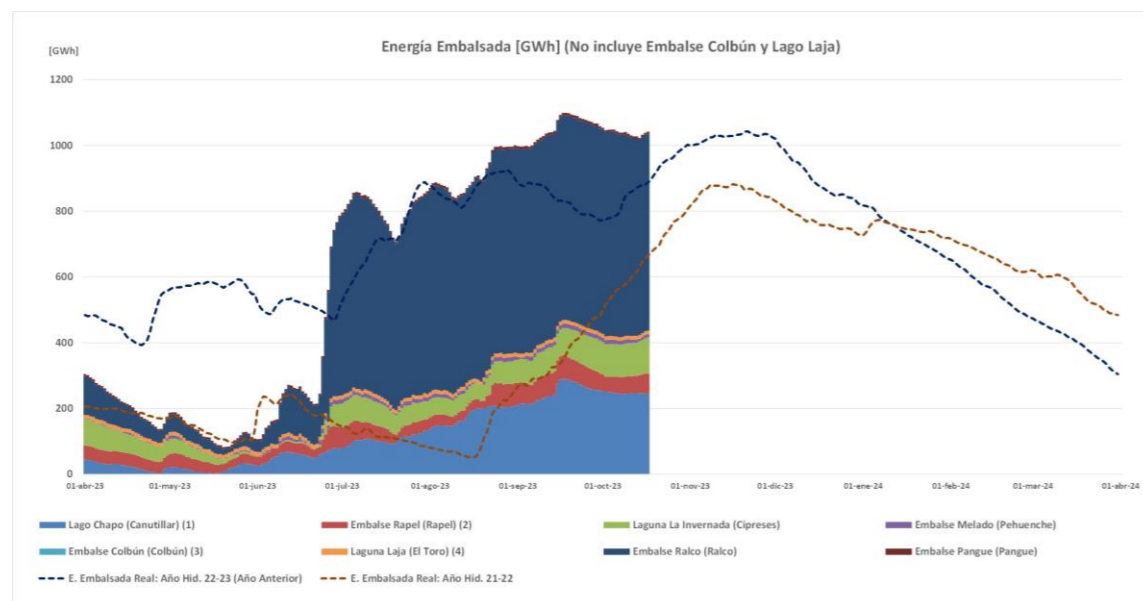
Todos los datos están sujetos a cambios y correcciones

Cambios del 17 de octubre c/r al 16 de octubre

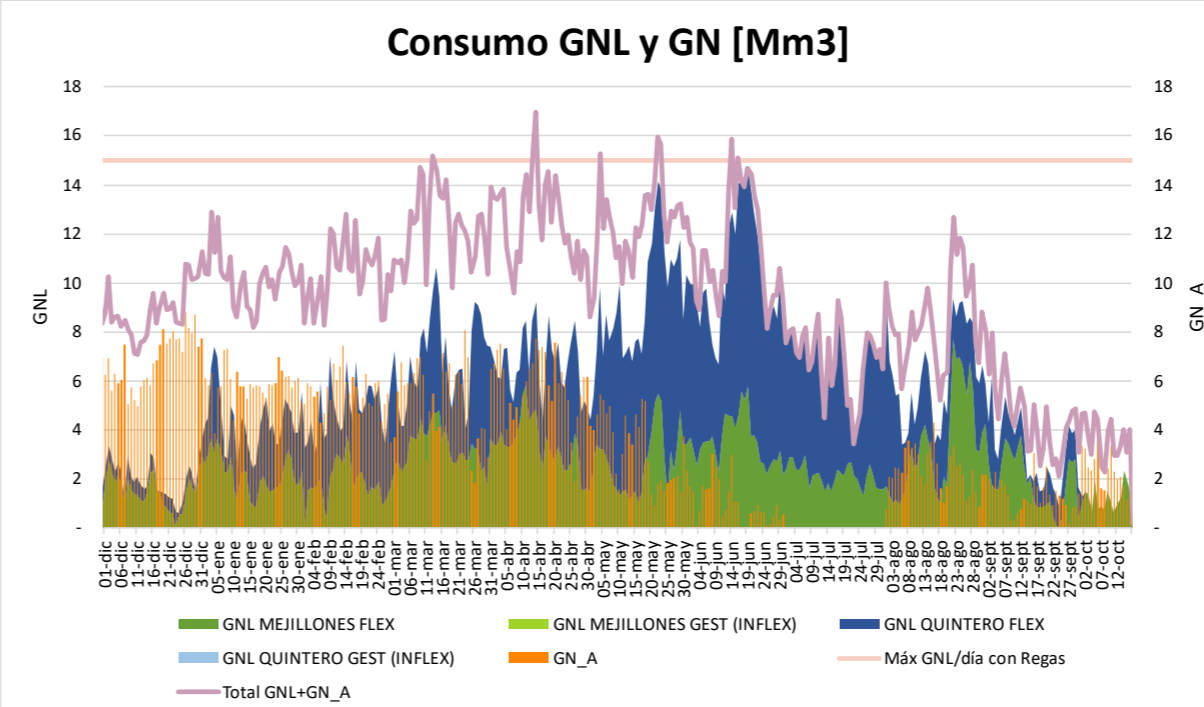
Demanda periodo punta:	-	0,01 %
Nuevas Unidades con falla:	-	0 MW
Retorno Unidades con falla:	+	0 MW
Cambio neto:	+	0 MW

Capacidad Hidráulica Adicional - Horario Punta (18:00-24:00hrs)

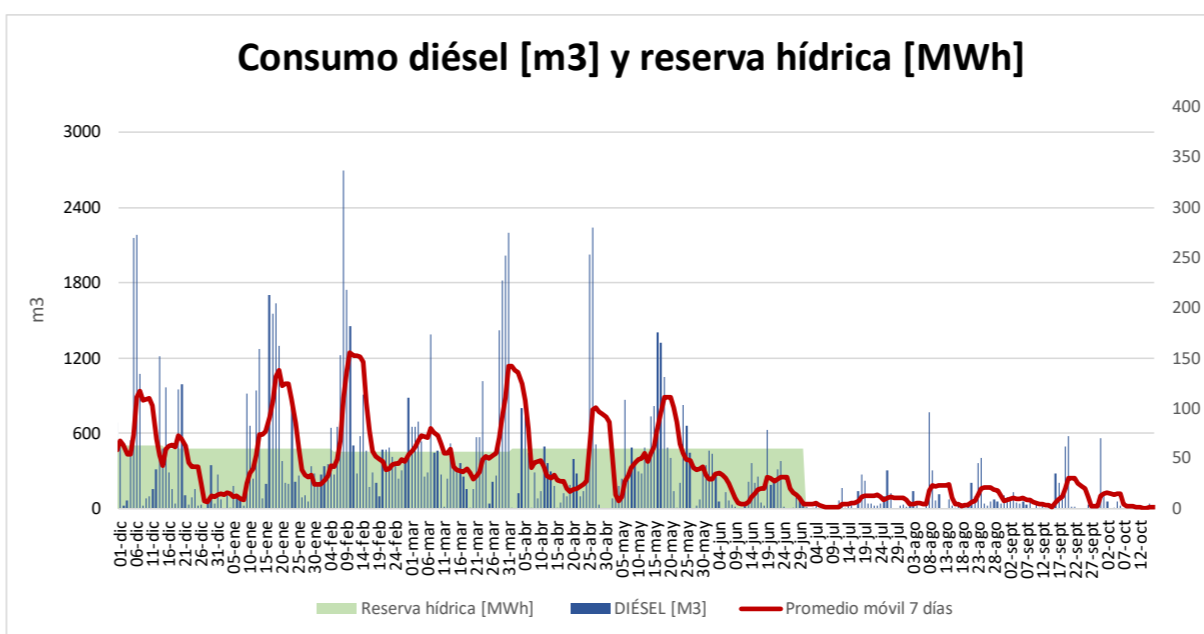
Reserva Adicional:
 (incluye Rapel, Colbún, Pehuenche, Ralco, Pangué y Lago Laja) **+826 MW x 6hrs**



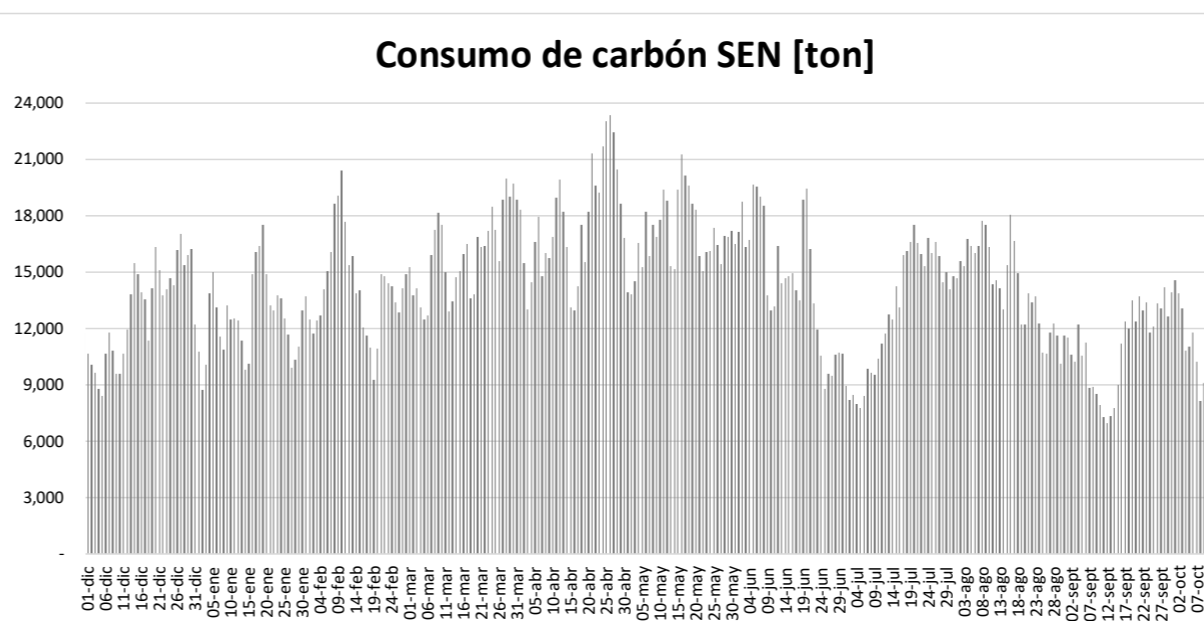
Energía embalsada [GWh]: 1.042,0



Autonomía [días]: 2
 Próximo buque T. Mejillones: 25 de noviembre
 Próximo buque T. Quintero: 22 de octubre

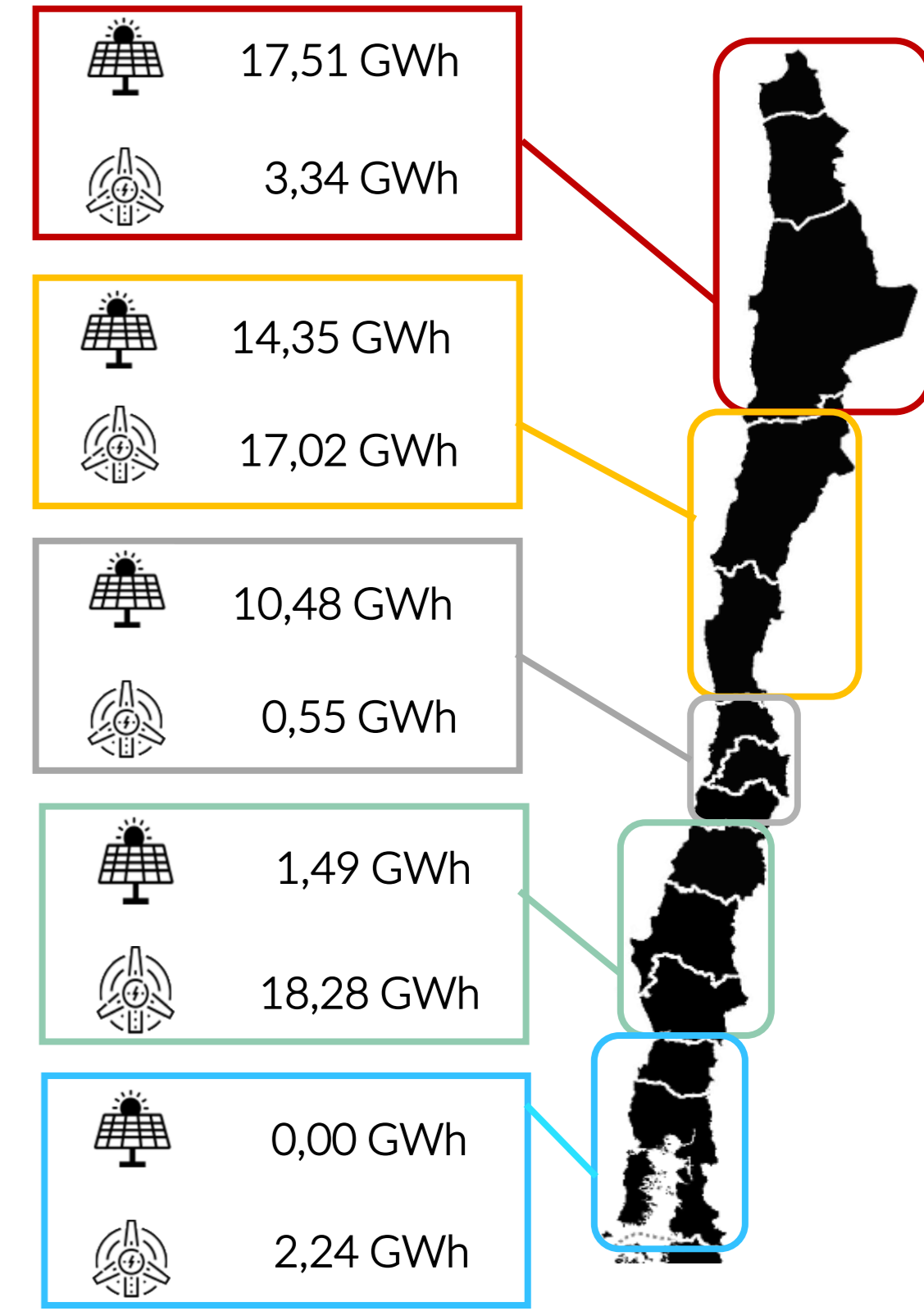


Stock diésel (Comb. Principal) [%]: 65
 Stock diésel (Duales) [%]: 76



Autonomía [días]: 44

Datos obtenidos de Fuentes ERNC correspondientes al 16 de octubre



Reserva Acumulada del sistema a las 24:00hrs del 30 de junio de 2023 (GWh)	
Colbún (2)	0.00
Laja	0.00
Ralco (1)	0.00
L.Maule	0.00
Total (3) (4)	0.00

(1) Considera generación de Ralco, Pangué y Angostura
 (2) Considera generación Colbún Machicura y San Ignacio
 (3) Reserva neta acumulada a la fecha
 (4) Considera generación de La Mina, Isla, Currillínque, Loma Alta y Pehuenche
 (5) Saldo considera ajuste de acuerdo a derechos informados por ENEL, que no se han reflejado en balance.