

Disponibilidad Información SITR

Septiembre 2023

I. Cálculo de la Disponibilidad

La disponibilidad de la información SITR que se presenta en este informe, corresponde al porcentaje de tiempo del mes, en el cual los puntos reportados por cada Coordinado se registraron con una marca de dato válida en el SCADA/EMS/GMS del Coordinador. Una marca de dato válida indica que no hay falla en los equipos de adquisición de las señales, como tampoco en los enlaces de comunicaciones que llevan la información hacia el centro de control del Coordinado y hacia el SCADA/EMS/GMS del Coordinador.

En el cálculo de la disponibilidad por Coordinado, se consideran todas las señales que han sido declaradas como telemidas, es decir, que son enviadas al SCADA/EMS/GMS del Coordinador a través de algún protocolo de comunicación (DNP 3.0, IEC 60870-5-104 o IEC 61850).

De acuerdo con el artículo 4-12 de la Norma Técnica de Seguridad y Calidad de Servicio, la disponibilidad de la información en el SITR del CDC debe ser mayor o igual a 99.5 %.

II. Resumen del Mes

A continuación, se presenta un resumen del comportamiento de la disponibilidad de los Coordinados durante septiembre de 2023. Entre paréntesis están los valores obtenidos en agosto 2023.

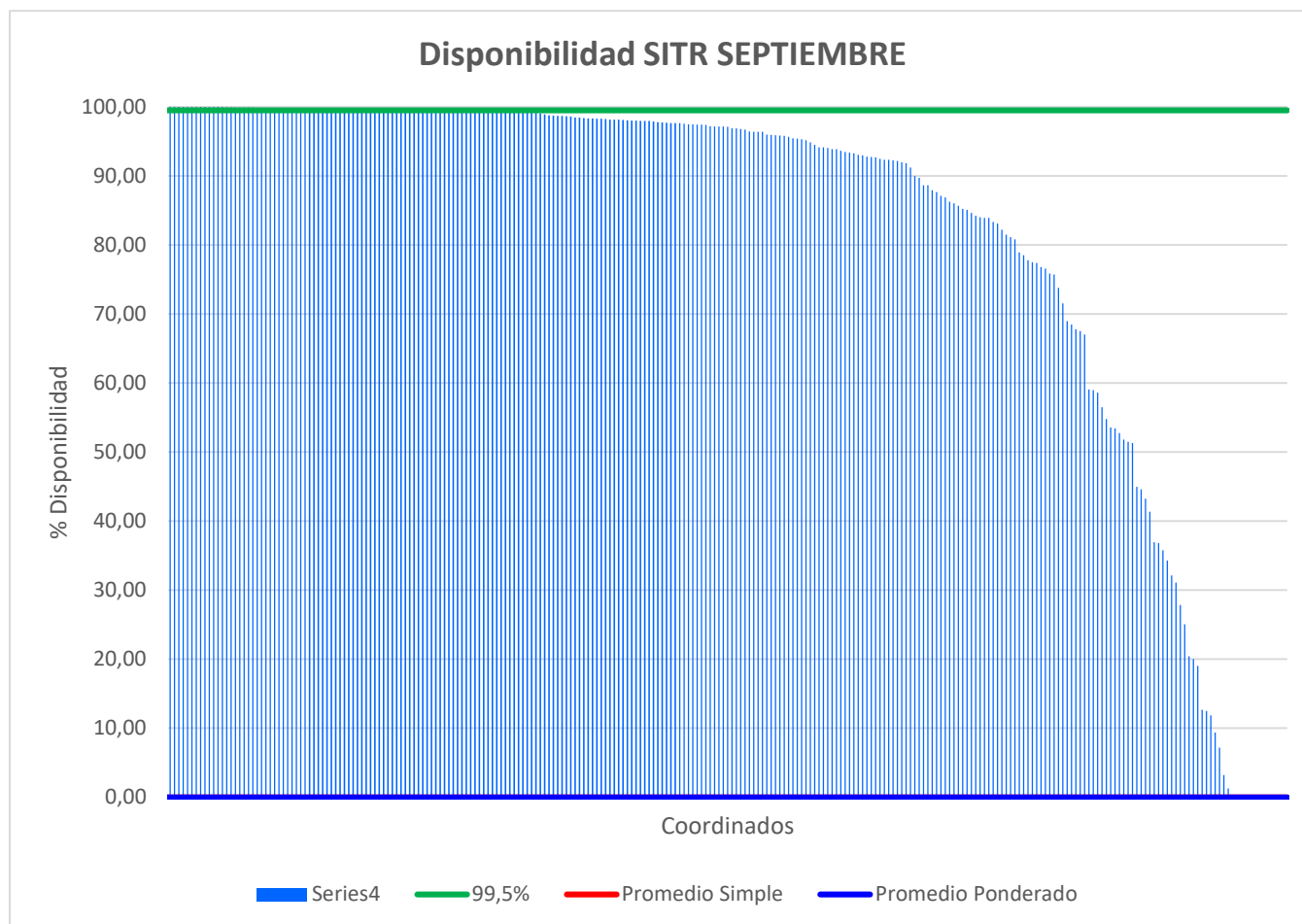
Promedio disponibilidad Coordinados [%]: 82.22 (82.12)

Promedio disponibilidad Coordinados, ponderado por cantidad de señales [%]: 90.08 (90.11)

Número de Coordinados que cumplieron la NTSyCS: 70 (67)

Número de Coordinados que NO cumplieron la NTSyCS: 187 (191)

Los valores de disponibilidad de los 257 Coordinados considerados en Septiembre, ordenados de mayor a menor, se observan en el siguiente gráfico:



III. Detalle de los Resultados

En la siguiente tabla se detallan las disponibilidades por Coordinado, correspondientes a septiembre de 2023, ordenadas de mayor a menor, junto con la cantidad de señales consideradas en el cálculo.

EMPRESA	SEÑALES TELEMEDIDAS	DISPONIBILIDAD [%]
AELA EÓLICA NEGRETE SPA	30	100,00
NORACID S.A.	16	100,00
COOPERATIVA REGIONAL ELÉCTRICA LLANQUIHUE LTDA	10	100,00
COMPAÑÍA SIDERURGICA HUACHIPATO S.A.	53	100,00
SOCIEDAD CONTRACTUAL MINERA ATACAMA KOZAN	25	100,00
AGUAS ANTOFAGASTA S.A.	48	99,99
EMPRESA DE TRANSPORTE DE PASAJEROS METRO S.A.	54	99,99
WPD DUQUECO SPA	55	99,98
MINERA MERIDIAN	99	99,98
WPD NEGRETE SPA	24	99,98
GAS SUR S.A.	8	99,98
AGROCOMERCIAL A.S. LTDA.	18	99,97
MELON S.A	102	99,96
HIDROELÉCTRICA RÍO COLORADO S.A.	41	99,95
HALDEMAN MINING COMPANY S.A.	58	99,94
BO PAPER BIO-BIO S.A.	65	99,91
EMPRESA ELÉCTRICA RUCATAYO S.A.	29	99,91
S.W. OPERATIONS S.A.	13	99,89
COMASA SPA	44	99,89
ALGORTA NORTE S.A.	59	99,89
CONEJO SOLAR SPA	96	99,87
DON GOYO TRANSMISIÓN S.A.	39	99,85
PACIFIC HYDRO PUNTA SIERRA SPA	132	99,84
CHUNGUNGO S.A.	128	99,84
AMANECER SOLAR SPA	113	99,83
AELA EÓLICA LLANQUIHUE SPA	83	99,83
PUNTA PALMERAS S.A.	54	99,83
LOS GUINDOS GENERACIÓN SPA	100	99,83
TRANSMISORA MEJILLONES S.A.	26	99,82

EMPRESA	SEÑALES TELEMEDIDAS	DISPONIBILIDAD [%]
EMPRESA ELÉCTRICA CAMPICHE S.A.	1	99,82
CALAMA SOLAR 2 SPA	33	99,81
WPD MALLECO SPA	114	99,80
LUZLINARES S.A.	44	99,80
ELEKTRA GENERACIÓN S.A.	113	99,79
PACIFIC HYDRO CHILE S.A.	89	99,78
FOTOVOLTAICA NORTE GRANDE 5 SPA	69	99,78
NEOMAS SPA	10	99,75
MASISA S.A.	4	99,75
PARQUE EÓLICO CABO LEONES I S.A.	136	99,74
COMPAÑÍA ELÉCTRICA DEL LITORAL S.A.	65	99,74
SOCIEDAD CONTRACTUAL MINERA FRANKE	6	99,73
PE CABO LEONES III SPA	68	99,73
LÍNEA DE TRANSMISIÓN CABO LEONES S.A.	27	99,71
EL PELÍCANO SOLAR COMPANY SPA	44	99,70
TRANSMISORA BAQUEDANO S.A.	76	99,69
PALMUCHO S.A.	7	99,69
ELÉCTRICA PUNTILLA S.A.	124	99,68
MINERA TECK QUEBRADA BLANCA	36	99,68
TRANSCHILE CHARRÚA TRANSMISIÓN S.A.	54	99,67
ELETRANS S.A.	261	99,67
AUSTRIAN SOLAR UNO	77	99,66
PARQUE EÓLICO EL MAITÉN SPA	57	99,66
CYT OPERACIONES SPA	12	99,65
COMPAÑÍA MINERA MARICUNGA	5	99,64
ACCIONA ENERGÍA CHILE HOLDINGS S.A.	536	99,64
CASABLANCA TRANSMISORA DE ENERGÍA S.A.	130	99,64
DIEGO DE ALMAGRO TRANSMISORA DE ENERGÍA S.A.	221	99,64
SOCIEDAD INGENIERÍA ELÉCTRICA MATAQUITO LTDA.	108	99,63
GNL QUINTERO S.A.	51	99,63
SOCIEDAD GNL MEJILLONES S.A.	20	99,63
CHARRÚA TRANSMISORA DE ENERGÍA S.A.	51	99,62
ALTO JAHUEL TRANSMISORA DE ENERGÍA S.A.	105	99,62
EMPRESA ELÉCTRICA ANGAMOS SPA	213	99,62
CUMBRES SPA	62	99,62
HIDROMOCHO S.A.	25	99,61
ARAUCO BIOENERGÍA S.A.	309	99,59
TRANSMISIÓN DEL MELADO SPA	6	99,58

EMPRESA	SEÑALES TELEMEDIDAS	DISPONIBILIDAD [%]
HIDROELÉCTRICA LA HIGUERA S.A.	54	99,57
TRANSMISORA ELÉCTRICA DEL NORTE S.A.	450	99,53
POZO ALMONTE SOLAR 2 S.A.	22	99,51
COLIHUES ENERGIA S.A.	30	99,49
EÓLICA LA ESTRELLA SPA	66	99,45
CEMENTOS BÍO BÍO DEL SUR S.A.	41	99,42
EMPRESA NACIONAL DE MINERÍA, FUNDICIÓN HERNÁN VIDELA LIRA	9	99,42
LUZPARRAL S.A.	36	99,34
CRISTALERÍAS DE CHILE S.A.	40	99,28
HIDROELÉCTRICA EMBALSE ANCOA SPA	38	99,28
CHILQUINTA ENERGÍA S.A.	1054	99,25
COOPERATIVA DE ABASTECIMIENTO DE ENERGÍA ELÉCTRICA CURICO LTDA.	16	99,24
CERRO DOMINADOR CSP S.A.	185	99,21
TSGF SPA	201	99,21
ANDES GENERACIÓN SPA	60	99,17
HIDROELÉCTRICA RÍO HUASCO S.A.	33	99,16
POZO ALMONTE SOLAR 3 S.A.	41	99,16
TECNORED S.A.	133	99,14
PRIME ENERGÍA QUICKSTART SPA	19	99,04
DIEGO DE ALMAGRO SPA	60	98,91
METRO REGIONAL DE VALPARAÍSO S.A.	7	98,78
GENERADORA ANTILHUE SPA	30	98,74
SAN JUAN S.A.	99	98,68
COMPAÑÍA MINERA TECK CARMEN DE ANDACOLLO	39	98,67
COMPAÑÍA EXPLOTADORA DE MINAS S.C.M.	15	98,63
MINERA LOS PELAMBRES	189	98,61
ESPINOS S.A.	138	98,48
INTERCHILE S.A.	763	98,46
TRANSMISORA ELÉCTRICA CORDILLERA SPA	148	98,35
HIDROCALLAO S.A.	26	98,33
HIDRONALCAS S.A.	33	98,32
PAPELES RÍO VERGARA S.A.	31	98,29
AUSTRIANSOLAR CHILE CUATRO SPA	127	98,28
HIDROPALMAR S.A.	84	98,25
BIOENERGÍAS FORESTALES SPA	34	98,16
COMPAÑÍA TRANSMISORA DEL NORTE GRANDE S.A.	104	98,15
SPS LA HUAYCA S.A.	72	98,12
FUNDICIÓN TALLERES LTDA.	62	98,10

EMPRESA	SEÑALES TELEMEDIDAS	DISPONIBILIDAD [%]
GENERADORA METROPOLITANA SPA	37	98,06
HIDROELÉCTRICA RÍO LIRCAY S.A.	142	98,02
ALTO MAIPO SPA	75	98,02
CGE TRANSMISIÓN S.A.	7283	97,95
PACIFIC HYDRO CHACAYES S.A.	60	97,95
CMPC TISSUE S.A.	24	97,95
TRANSELEC S.A.	5958	97,88
JAVIERA SPA	70	97,80
SISTEMA DE TRANSMISIÓN DEL SUR S.A.	1992	97,74
ELÉCTRICA NUEVA ENERGÍA S.A.	43	97,67
PAPELES CORDILLERA SPA	47	97,67
ANGLO AMERICAN CHAGRES	7	97,66
PARQUE FOTOVOLTAICO NUEVO QUILLAGUA SPA	66	97,62
ANGLO AMERICAN EL SOLDADO	2	97,54
PARQUE TALINAY ORIENTE S.A.	65	97,48
COMPAÑÍA DISTRIBUIDORA DE ENERGÍA ELÉCTRICA CODINER S.A.	3	97,46
IBEREÓLICA CABO LEONES II S.A.	131	97,43
EMPRESA ELÉCTRICA VENTANAS S.A.	3	97,42
HIDROENERSUR S.A.	10	97,39
HIDROELÉCTRICA LA CONFLUENCIA S.A.	60	97,19
EMPRESA DE TRANSMISIÓN ELÉCTRICA TRANSEMEL S.A.	504	97,16
EMPRESA ELÉCTRICA PEHUENCHE S.A.	79	97,16
ENLASA GENERACIÓN CHILE S.A.	191	97,13
SOCIEDAD TRANSMISORA METROPOLITANA II S.A.	3667	97,08
MINERA VALLE CENTRAL S.A.	69	96,88
CODELCO CHILE - DIVISIÓN EL SALVADOR	58	96,87
TECNET S.A.	7	96,78
INVERSIONES Y SERVICIOS DATALUNA LTDA	64	96,71
RED ELÉCTRICA DEL NORTE 2 S.A.	105	96,44
SOCIEDAD QUÍMICA Y MINERA DE CHILE S.A.	34	96,40
COMPLEJO METALÚRGICO ALTONORTE S.A.	58	96,39
COMPAÑÍA SCM MINERA LUMINA COPPER CHILE	60	96,39
COMPAÑÍA MINERA ZALDÍVAR LTDA	100	95,99
GUANACO COMPAÑÍA MINERA SPA	31	95,95
CODELCO CHILE - DIVISIÓN GABRIELA MISTRAL	108	95,88
CMPC PULP SPA.	139	95,84
PARQUE EÓLICO LOS CURUROS SPA	193	95,81
SANTIAGO SOLAR S.A.	123	95,67

EMPRESA	SEÑALES TELEMEDIDAS	DISPONIBILIDAD [%]
EÓLICA MONTE REDONDO SPA	86	95,42
EMPRESA ELÉCTRICA COCHRANE SPA	244	95,38
SISTEMA DE TRANSMISIÓN DEL CENTRO S.A.	52	95,30
HUEMUL ENERGIA SPA	472	95,16
EMPRESA ELÉCTRICA LA LEONERA S.A.	30	94,84
COMPAÑÍA MINERA TECK QUEBRADA BLANCA S.A.	103	94,50
CODELCO CHILE - DIVISIÓN MINISTRO HALES	88	94,15
EKA CHILE S.A.	35	94,14
COLBÚN S.A.	582	94,03
HELIO ATACAMA TRES SPA	107	93,87
GENERADORA DEL PACÍFICO SPA	83	93,84
ENAP REFINERIAS S.A. - ACONCAGUA	89	93,62
INDUSTRIA CHILENA DE ALAMBRE S.A.	33	93,47
PARQUE EÓLICO EL ARRAYÁN SPA	83	93,35
AUSTRIAN SOLAR CHILE SEIS SPA	84	93,27
FOTOVOLTAICA SOL DEL NORTE SPA	13	93,04
KELTI S.A.	87	92,94
ENORCHILE S.A.	43	92,78
KDM ENERGÍA S.A.	98	92,73
FORESTAL Y PAPELERA CONCEPCIÓN S.A.	41	92,68
COMPAÑÍA MINERA LOMAS BAYAS	120	92,49
GRACE S.A.	67	92,35
SIERRA GORDA SCM	88	92,35
SOCIEDAD CONTRACTUAL MINERA ATACAMA KOZAN	25	88,72
HALDEMAN MINING COMPANY S.A.	58	88,71
EMPRESA ELÉCTRICA CAPULLO S.A.	15	88,69
HIDROELÉCTRICA RÍO COLORADO S.A.	41	88,68
EMPRESA ELÉCTRICAS AGUAS DEL MELADO SPA	29	88,56
SOCIEDAD CONTRACTUAL MINERA EL ABRA	56	88,41
CODELCO CHILE - DIVISIÓN ANDINA	150	87,52
SISTEMA DE TRANSMISIÓN DEL NORTE S.A.	200	87,51
SOCIEDAD AUSTRAL DE TRANSMISIÓN TRONCAL	402	87,50
ALGORTA NORTE S.A.	59	86,39
ECOMETALES LIMITED, AGENCIA EN CHILE	16	86,37
SOCIEDAD QUÍMICA Y MINERA DE CHILE S.A.	34	85,72
ENEL GREEN POWER CHILE S.A.	1308	85,24
ENGIE ENERGÍA CHILE S.A.	2020	85,01
INDUSTRIA CHILENA DE ALAMBRE S.A.	33	83,34

EMPRESA	SEÑALES TELEMEDIDAS	DISPONIBILIDAD [%]
ALFA TRANSMISORA DE ENERGÍA S.A.	1434	83,29
ENEL GENERACIÓN CHILE S.A.	1239	82,81
PV SALVADOR S.A.	73	82,56
MINERA ESCONDIDA LTDA.	1644	82,12
OCCIDENTAL CHEMICAL CHILE LTDA.	36	81,88
CRISTALERÍAS DE CHILE S.A.	40	80,77
ENLASA GENERACIÓN CHILE S.A.	191	80,54
HIDROELÉCTRICA LA CONFLUENCIA S.A.	60	79,84
MANTOVERDE S.A.	73	79,73
PLANTA SOLAR SAN PEDRO III SPA	145	78,25
EÓLICA LA ESPERANZA S.A.	9	77,76
GRACE S.A.	67	77,32
EMPRESA NACIONAL DE MINERÍA, FUNDICIÓN HERNÁN VIDELA LIRA	9	77,22
SAN ANDRÉS SPA	57	77,08
ALTO MAIPO SPA	75	76,62
AELA EÓLICA SARCO SPA	92	75,98
COMPAÑÍA DOÑA INÉS DE COLLAHUASI SCM	342	75,93
CODELCO CHILE - DIVISIÓN VENTANAS	85	73,97
CENTRAL COLMITO S.A.	32	73,45
TAMAKAYA ENERGÍA SPA	202	72,90
ATACAMA MINERALS CHILE S.C.M.	62	71,54
GENERACIÓN SOLAR SPA	14	70,90
MELON S.A	102	69,67
FOTOVOLTAICA DE LOS ANDES SPA	13	67,07
EMPRESA ELÉCTRICA LA LEONERA S.A.	30	66,70
COOPERATIVA DE CONSUMO DE ENERGÍA ELÉCTRICA CHILLÁN LTDA.	67	64,46
FOTOVOLTAICA DEL DESIERTO SPA	13	64,21
ENERGÍA SIETE SPA	69	62,09
CEMENTOS BÍO BÍO DEL SUR S.A.	41	61,83
ANGLO AMERICAN LOS BRONCES	272	61,51
HIDROELÉCTRICA SAN ANDRÉS SPA	107	61,28
EMPRESA ELÉCTRICA PORTEZUELO SPA	22	59,13
CENTRAL TERMOELÉCTRICA ANDINA SPA	27	59,03
TRANSMISORA VALLE ALLIPEN S.A.	44	58,65
HIDROELÉCTRICA EL PASO SPA	89	58,19
ENAP REFINERÍAS S.A.	69	57,72
EMPRESA DE LOS FERROCARRILES DEL ESTADO	58	56,58
ELÉCTRICA CENIZAS S.A.	60	55,91

EMPRESA	SEÑALES TELEMEDIDAS	DISPONIBILIDAD [%]
COMPAÑÍA BARRICK CHILE GENERACIÓN SPA	63	55,36
INVERSIONES HORNITOS SPA	24	54,35
GEOTÉRMICA DEL NORTE S.A.	189	54,21
HIDROELÉCTRICA PUNTA DEL VIENTO SPA	26	54,07
HIDROANGOL S.A.	31	53,89
CIA. MINERA MANTOS DE ORO	24	53,17
SONNEDIX ENERGY TRADING	86	53,01
MINERA ANTUCOYA	73	51,17
SOCIEDAD CONCESIONARIA EMBALSE CONVENTO VIEJO S.A.	40	50,03
ON-GROUP S.A.	24	49,21
ELÉCTRICA MOKA SPA	16	48,07
NORVIND S.A.	69	42,85
COMPAÑÍA MINERA CERRO COLORADO LTDA	70	38,38
ENERGÍA COYANCO S.A.	46	36,90
SAGESA S.A.	33	33,89
HIDROELÉCTRICA LOS CORRALES SPA	26	33,55
CONSORCIO SANTA MARTA S.A.	141	32,78
SOCIEDAD GENERADORA AUSTRAL S.A.	86	27,85
COMPAÑÍA MINERA TECK CARMEN DE ANDACOLLO	39	26,48
FORESTAL Y PAPELERA CONCEPCIÓN S.A.	41	24,34
COMPAÑÍA CONTRACTUAL MINERA CANDELARIA	106	20,23
MINERA LAS CENIZAS S.A.	36	19,37
ENERGÍA PACÍFICO S.A.	10	19,28
MINERA CENTINELA	278	14,95
COMPAÑÍA MINERA DEL PACÍFICO S.A.	117	10,09
CEMENTO POLPAICO S.A.	71	5,67
CAITAN SPA	122	4,21
HIDROELÉCTRICA PALACIOS SPA	18	3,45
VIENTOS DE RENAICO SPA	62	3,22
DUQUECO SPA	71	2,33
SOLAR LOS LOROS SPA	69	1,21
HIDROELECTRICA DOS VALLES SPA	23	1,06
EMPRESA ELÉCTRICA CARÉN S.A.	52	0,26
EMPRESA ELÉCTRICA LICÁN S.A.	29	0,11
ENAEX S.A.	30	0,06
PARQUE EÓLICO LEBU-TORO SPA	6	0,05
MINERA ALTOS DE PUNITAQUI LTDA	13	0,00
PETROQUIM S.A.	4	0,00

EMPRESA	SEÑALES TELEMEDIDAS	DISPONIBILIDAD [%]
COOPERATIVA ELÉCTRICA PAILLACO LTDA	8	0,00