

Disponibilidad Información SITR

Junio 2023

I. Cálculo de la Disponibilidad

La disponibilidad de la información SITR que se presenta en este informe, corresponde al porcentaje de tiempo del mes, en el cual los puntos reportados por cada Coordinado se registraron con una marca de dato válida en el SCADA/EMS/GMS del Coordinador. Una marca de dato válida indica que no hay falla en los equipos de adquisición de las señales, como tampoco en los enlaces de comunicaciones que llevan la información hacia el centro de control del Coordinado y hacia el SCADA/EMS/GMS del Coordinador.

En el cálculo de la disponibilidad por Coordinado, se consideran todas las señales que han sido declaradas como telemidas, es decir, que son enviadas al SCADA/EMS/GMS del Coordinador a través de algún protocolo de comunicación (DNP 3.0, IEC 60870-5-104 o IEC 61850).

De acuerdo con el artículo 4-12 de la Norma Técnica de Seguridad y Calidad de Servicio, la disponibilidad de la información en el SITR del CDC debe ser mayor o igual a 99.5 %.

II. Resumen del Mes

A continuación, se presenta un resumen del comportamiento de la disponibilidad de los Coordinados durante Junio de 2023. Entre paréntesis están los valores obtenidos en Mayo 2023.

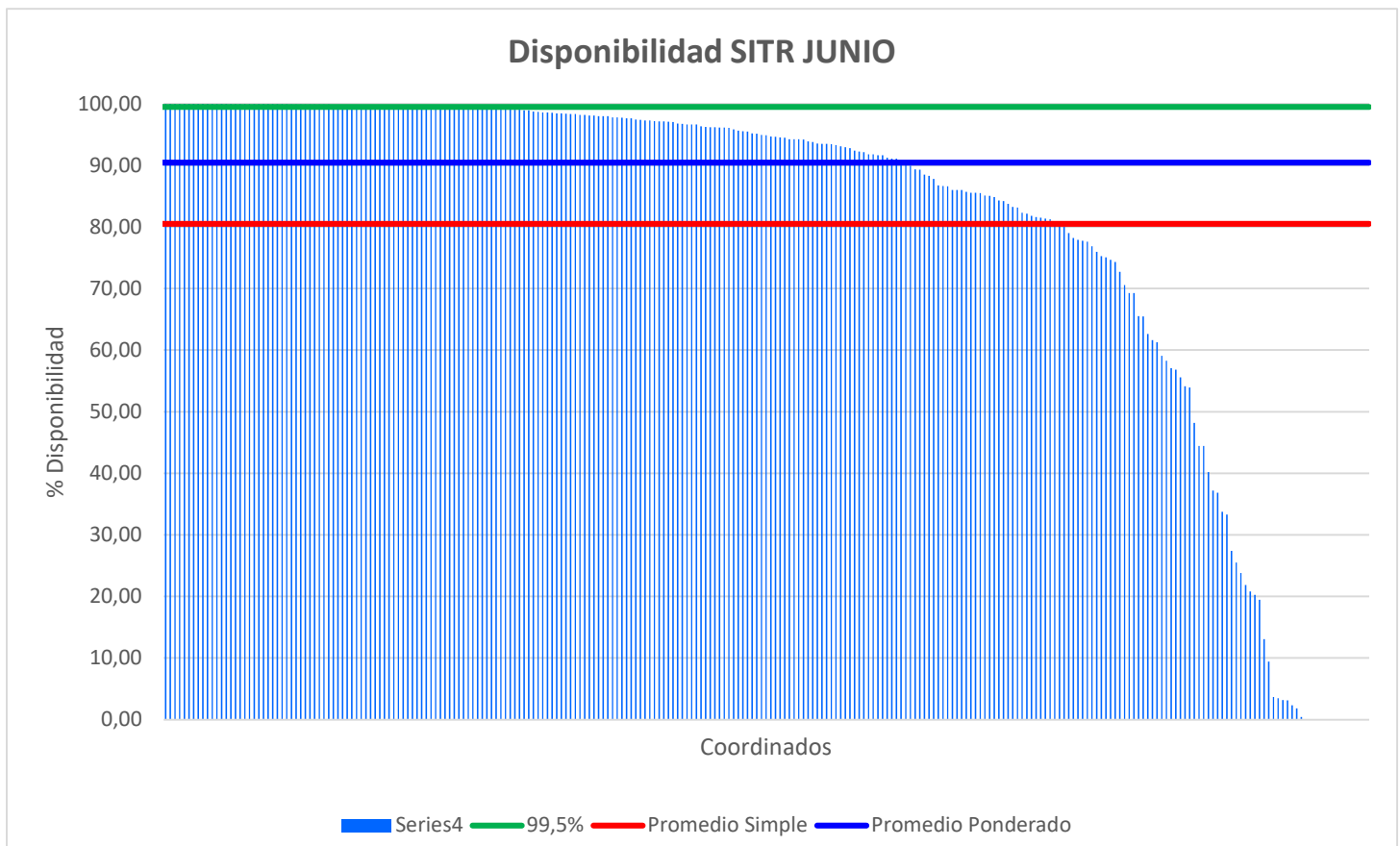
Promedio disponibilidad Coordinados [%]: 80.51 (80.28)

Promedio disponibilidad Coordinados, ponderado por cantidad de señales [%]: 90.47 (90.01)

Número de Coordinados que cumplieron la NTSyCS: 59 (64)

Número de Coordinados que NO cumplieron la NTSyCS: 200 (194)

Los valores de disponibilidad de los 259 Coordinados considerados en Mayo, ordenados de mayor a menor, se observan en el siguiente gráfico:



III. Detalle de los Resultados

En la siguiente tabla se detallan las disponibilidades por Coordinado, correspondientes a Junio de 2023, ordenadas de mayor a menor, junto con la cantidad de señales consideradas en el cálculo.

EMPRESA	SEÑALES TELEMEDIDAS	DISPONIBILIDAD [%]
NORACID S.A.	16	100,00
COOPERATIVA REGIONAL ELÉCTRICA LLANQUIHUE LTDA	10	100,00
MELON S.A	102	100,00
EMPRESA ELÉCTRICA PORTEZUELO SPA	22	100,00
COMPAÑÍA SIDERURGICA HUACHIPATO S.A.	53	99,99
CRISTALERÍAS DE CHILE S.A.	40	99,99
AGUAS ANTOFAGASTA S.A.	48	99,99
WPD NEGRETE SPA	24	99,99
COMPAÑÍA EXPLOTADORA DE MINAS S.C.M.	15	99,99
EMPRESA DE TRANSPORTE DE PASAJEROS METRO S.A.	54	99,98
WPD MALLECO SPA	114	99,98
BO PAPER BIO-BIO S.A.	65	99,98
EL PELÍCANO SOLAR COMPANY SPA	44	99,97
PACIFIC HYDRO PUNTA SIERRA SPA	132	99,97
EMPRESA ELÉCTRICA CAPULLO S.A.	15	99,96
COOPERATIVA DE ABASTECIMIENTO DE ENERGÍA ELÉCTRICA CURICO LTDA.	16	99,96
NEOMAS SPA	10	99,96
AELA EÓLICA NEGRETE SPA	30	99,95
LUZPARRAL S.A.	36	99,95
MASISA S.A.	4	99,95
WPD DUQUECO SPA	55	99,94
CYT OPERACIONES SPA	12	99,93
METRO REGIONAL DE VALPARAÍSO S.A.	7	99,93
ENERGÍAS UCUQUER S.A.	9	99,92
LUZLINARES S.A.	44	99,92
COMPAÑÍA MINERA MARICUNGA	5	99,91
AMANECER SOLAR SPA	113	99,91
DIEGO DE ALMAGRO TRANSMISORA DE ENERGÍA S.A.	221	99,91
CONEJO SOLAR SPA	96	99,90
DON GOYO TRANSMISIÓN S.A.	39	99,90
PUNTA PALMERAS S.A.	54	99,89

EMPRESA	SEÑALES TELEMEDIDAS	DISPONIBILIDAD [%]
AGROCOMERCIAL A.S. LTDA.	18	99,87
TECNET S.A.	7	99,87
COMPAÑÍA ELÉCTRICA DEL LITORAL S.A.	65	99,87
TRANSCHILE CHARRÚA TRANSMISIÓN S.A.	54	99,87
LÍNEA DE TRANSMISIÓN CABO LEONES S.A.	27	99,87
BIOENERGÍAS FORESTALES SPA	34	99,85
SOCIEDAD CONTRACTUAL MINERA ATACAMA KOZAN	25	99,84
MOLY-COP CHILE S.A.	29	99,84
CHARRÚA TRANSMISORA DE ENERGÍA S.A.	51	99,83
ACCIONA ENERGÍA CHILE HOLDINGS S.A.	534	99,83
PACIFIC HYDRO CHILE S.A.	89	99,83
SISTEMA DE TRANSMISIÓN DEL CENTRO S.A.	12	99,83
HIDROELÉCTRICA LA HIGUERA S.A.	54	99,81
S.W. OPERATIONS S.A.	13	99,81
ALTO JAHUEL TRANSMISORA DE ENERGÍA S.A.	105	99,80
SOCIEDAD CONTRACTUAL MINERA FRANKE	6	99,79
CASABLANCA TRANSMISORA DE ENERGÍA S.A.	130	99,78
SOCIEDAD INGENIERÍA ELÉCTRICA MATAQUITO LTDA.	108	99,76
EMPRESA ELÉCTRICA CAMPICHE S.A.	1	99,76
EMPRESA ELÉCTRICA VENTANAS S.A.	3	99,73
TECNORED S.A.	136	99,71
CERRO DOMINADOR CSP S.A.	155	99,71
CMPC TISSUE S.A.	24	99,70
AELA EÓLICA LLANQUIHUE SPA	83	99,66
COMPAÑÍA MINERA LOMAS BAYAS	120	99,61
ANGLO AMERICAN EL SOLDADO	2	99,56
MINERA VALLE CENTRAL S.A.	66	99,55
EMPRESA ELÉCTRICA ANGAMOS SPA	213	99,52
ELETRANS S.A.	264	99,47
PALMUCHO S.A.	7	99,38
TRANSMISORA MEJILLONES S.A.	26	99,37
CALAMA SOLAR 2 SPA	33	99,32
FOTOVOLTAICA NORTE GRANDE 5 SPA	69	99,32
IBEREÓLICA CABO LEONES II S.A.	131	99,32
PE CABO LEONES III SPA	68	99,30
CHUNGUNGO S.A.	128	99,29
HIDROELÉCTRICA RÍO LIRCAY S.A.	142	99,28
EÓLICA LA ESTRELLA SPA	66	99,27

EMPRESA	SEÑALES TELEMEDIDAS	DISPONIBILIDAD [%]
ARAUCO BIOENERGÍA S.A.	309	99,24
AUSTRIAN SOLAR UNO	77	99,23
CHILQUINTA ENERGÍA S.A.	1120	99,19
ENLASA GENERACIÓN CHILE S.A.	146	99,12
PV SALVADOR S.A.	73	99,07
TRANSMISORA ELÉCTRICA DEL NORTE S.A.	450	99,07
MINERA TECK QUEBRADA BLANCA	36	99,02
PARQUE EÓLICO CABO LEONES I S.A.	136	99,01
HIDROCALLAO S.A.	26	98,95
HIDRONALCAS S.A.	33	98,95
PAPELES RÍO VERGARA S.A.	29	98,72
GAS SUR S.A.	8	98,68
CODELCO CHILE - DIVISIÓN RADOMIRO TOMIC	75	98,58
SISTEMA DE TRANSMISIÓN DEL NORTE S.A.	200	98,58
ESPINOS S.A.	138	98,52
HIDROELÉCTRICA RÍO HUASCO S.A.	33	98,44
GNL QUINTERO S.A.	51	98,42
TRANSELEC S.A.	5936	98,37
TRANSMISIÓN DEL MELADO SPA	6	98,35
SOCIEDAD GNL MEJILLONES S.A.	20	98,33
INTERCHILE S.A.	691	98,21
MINERA LOS PELAMBRES	189	98,20
SPS LA HUAYCA S.A.	72	98,10
ALGORTA NORTE S.A.	59	98,09
EMPRESA ELÉCTRICA DE LA FRONTERA S.A.	316	97,99
HALDEMAN MINING COMPANY S.A.	58	97,98
PARQUE TALINAY ORIENTE S.A.	65	97,98
ENEL TRANSMISIÓN CHILE S.A.	3589	97,79
CODELCO CHILE - DIVISIÓN EL SALVADOR	58	97,79
DIEGO DE ALMAGRO SPA	60	97,72
EMPRESA ELÉCTRICA PEHUENCHE S.A.	79	97,64
CGE TRANSMISIÓN S.A.	7205	97,63
MINERA MERIDIAN	99	97,45
JAVIERA SPA	70	97,37
PARQUE EÓLICO LOS CURUROS SPA	193	97,27
ELÉCTRICA PUNTILLA S.A.	124	97,27
ANDES GENERACIÓN SPA	60	97,17
HELIO ATACAMA TRES SPA	107	97,15

EMPRESA	SEÑALES TELEMEDIDAS	DISPONIBILIDAD [%]
PAPELES CORDILLERA SPA	47	97,14
EMPRESA ELÉCTRICA COCHRANE SPA	244	97,08
TSGF SPA	201	97,04
AUSTRIANSOLAR CHILE CUATRO SPA	127	96,77
SOCIEDAD QUÍMICA Y MINERA DE CHILE S.A.	34	96,72
COMPAÑÍA MINERA ZALDÍVAR LTDA	100	96,66
COMPAÑÍA SCM MINERA LUMINA COPPER CHILE	60	96,64
POZO ALMONTE SOLAR 2 S.A.	22	96,62
ANGLO AMERICAN CHAGRES	7	96,33
SAN JUAN S.A.	99	96,22
POZO ALMONTE SOLAR 3 S.A.	41	96,19
EMPRESA DE TRANSMISIÓN ELÉCTRICA TRANSEMEL S.A.	514	96,19
SISTEMA DE TRANSMISIÓN DEL SUR S.A.	1558	96,16
GENERADORA METROPOLITANA SPA	37	96,13
PRIME ENERGÍA QUICKSTART SPA	15	96,11
PACIFIC HYDRO CHACAYES S.A.	60	95,82
SANTIAGO SOLAR S.A.	123	95,64
COMPAÑÍA TRANSMISORA DEL NORTE GRANDE S.A.	181	95,55
MINERA SPENCE S.A.	94	95,51
COMPAÑÍA DISTRIBUIDORA DE ENERGÍA ELÉCTRICA CODINER S.A.	3	95,20
PARQUE SOLAR FOTOVOLTAICO LUZ DEL NORTE SPA	84	95,16
PARQUE EÓLICO EL MAITÉN SPA	57	94,96
PARQUE EÓLICO EL ARRAYÁN SPA	83	94,87
HUEMUL ENERGIA SPA	472	94,70
COMPAÑÍA MINERA TECK QUEBRADA BLANCA S.A.	103	94,66
TRANSMISORA BAQUEDANO S.A.	76	94,55
CODELCO CHILE - DIVISIÓN GABRIELA MISTRAL	108	94,49
LOS GUINDOS GENERACIÓN SPA	100	94,24
AUSTRIAN SOLAR CHILE SEIS SPA	84	94,23
RED ELÉCTRICA DEL NORTE 2 S.A."	117	94,22
EKA CHILE S.A.	35	94,19
HIDROELÉCTRICA EMBALSE ANCOA SPA	38	93,87
CODELCO CHILE - DIVISIÓN MINISTRO HALES	88	93,81
CENTRAL YUNGAY S.A.	99	93,53
GENERADORA ANTILHUE SPA	30	93,51
CONDOR ENERGIA SPA	397	93,48
CODELCO CHILE - DIVISIÓN ANDINA	150	93,44
CMPC PULP SPA.	134	93,29

EMPRESA	SEÑALES TELEMEDIDAS	DISPONIBILIDAD [%]
CENTRAL CARDONES S.A.	45	93,10
EMPRESA ELÉCTRICAS AGUAS DEL MELADO SPA	29	92,94
SOCIEDAD CONTRACTUAL MINERA EL ABRA	56	92,80
SOCIEDAD CONCESIONARIA EMBALSE CONVENTO VIEJO S.A.	40	92,39
KELTI S.A.	87	92,26
SIERRA GORDA SCM	88	92,15
ALBA SPA	37	91,79
SONNEDIX ENERGY TRADING	86	91,78
GENERADORA DEL PACÍFICO SPA	83	91,66
INVERSIONES Y SERVICIOS DATALUNA LTDA	64	91,65
GUACOLDA ENERGÍA SPA	121	91,23
HIDROELÉCTRICA RÍO COLORADO S.A.	41	91,12
TRANSMISORA ELÉCTRICA CORDILLERA SPA	148	91,07
EÓLICA MONTE REDONDO SPA	86	90,76
AES ANDES S.A.	1242	90,41
HIDROELÉCTRICA LA CONFLUENCIA S.A.	60	89,97
HIDROENERSUR S.A.	10	89,36
ELEKTRA GENERACIÓN S.A.	113	89,29
SOCIEDAD AUSTRAL DE TRANSMISIÓN TRONCAL	402	88,50
ALFA TRANSMISORA DE ENERGÍA S.A.	1211	88,29
ENERGÍA SIETE SPA	69	87,81
CEMENTOS BÍO BÍO DEL SUR S.A.	41	86,73
PARQUE FOTOVOLTAICO NUEVO QUILLAGUA SPA	66	86,65
ENEL GREEN POWER CHILE S.A.	1084	86,59
CODELCO CHILE - DIVISIÓN EL TENIENTE	124	86,02
MINERA ESCONDIDA LTDA.	1632	85,99
HIDROMOCHO S.A.	25	85,99
COMASA SPA	44	85,70
CUMBRES SPA	62	85,54
EMPRESA ELÉCTRICA LA LEONERA S.A.	30	85,53
GEOTÉRMICA DEL NORTE S.A.	189	85,48
HIDROANGOL S.A.	31	85,12
SAN ANDRÉS SPA	57	85,06
EMPRESA ELÉCTRICA RUCATAYO S.A.	29	84,84
COMPAÑÍA DOÑA INÉS DE COLLAHUASI SCM	342	84,29
ALTO MAIPO SPA	75	84,22
ENGIE ENERGÍA CHILE S.A.	1954	83,77
CARTULINAS CMPC SPA	95	83,26

EMPRESA	SEÑALES TELEMEDIDAS	DISPONIBILIDAD [%]
OCCIDENTAL CHEMICAL CHILE LTDA.	36	83,16
COLBÚN S.A.	777	82,32
ENEL GENERACIÓN CHILE S.A.	1477	82,15
ENERGÍA CERRO EL MORADO S.A.	40	81,82
COLIHUES ENERGIA S.A.	30	81,61
AELA EÓLICA SARCO SPA	92	81,51
CAITAN SPA	122	81,34
CENTRAL COLMITO S.A.	32	81,24
ANGLO AMERICAN LOS BRONCES	272	80,74
CONSORCIO SANTA MARTA S.A.	141	80,21
ELÉCTRICA NUEVA ENERGÍA S.A.	43	80,06
CODELCO CHILE - DIVISIÓN CHUQUICAMATA	877	79,02
MANTOVERDE S.A.	69	78,21
GUANACO COMPAÑÍA MINERA SPA	31	77,91
EÓLICA LA ESPERANZA S.A.	9	77,76
TAMAKAYA ENERGÍA SPA	202	77,61
COMPLEJO METALÚRGICO ALTONORTE S.A.	58	76,87
COOPERATIVA DE CONSUMO DE ENERGÍA ELÉCTRICA CHILLÁN LTDA.	67	75,94
COMPAÑÍA MINERA CERRO COLORADO LTDA	70	75,24
CODELCO CHILE - DIVISIÓN VENTANAS	85	75,08
RÍO ALTO SPA	29	74,65
ECOMETALES LIMITED, AGENCIA EN CHILE	16	74,32
GENERACIÓN SOLAR SPA	14	72,72
MINERA CENTINELA	278	70,57
ENAP REFINERIAS S.A. - ACONCAGUA	89	69,27
HIDROELÉCTRICA EL PASO SPA	89	69,25
NORVIND S.A.	69	65,51
PLANTA SOLAR SAN PEDRO III SPA	145	65,45
INACAL S.A.	32	62,63
COMPAÑÍA BARRICK CHILE GENERACIÓN SPA	63	61,64
ENORCHILE S.A.	43	61,26
ENAP REFINERÍAS S.A.	69	59,08
CENTRAL TERMOELÉCTRICA ANDINA SPA	27	58,26
INDUSTRIA CHILENA DE ALAMBRE S.A.	33	57,06
EMPRESA DE LOS FERROCARRILES DEL ESTADO	58	56,84
HIDROPALMAR S.A.	84	55,59
INVERSIONES HORNITOS SPA	24	54,15
MINERA ANTUCOYA	73	53,94

EMPRESA	SEÑALES TELEMEDIDAS	DISPONIBILIDAD [%]
PARQUE FOTOVOLTAICO SOL DEL DESIERTO SPA	13	48,17
FOTOVOLTAICA DE LOS ANDES SPA	13	44,46
FOTOVOLTAICA DEL DESIERTO SPA	13	44,46
ELÉCTRICA CENIZAS S.A.	60	40,20
MARÍA ELENA SOLAR S.A.	76	37,20
ENERGÍA COYANCO S.A.	46	36,84
HIDROELÉCTRICA SAN ANDRÉS SPA	107	33,75
SAGESA S.A.	33	33,32
SOCIEDAD GENERADORA AUSTRAL S.A.	86	27,39
FUNDICIÓN TALLERES LTDA.	62	25,53
GRACE S.A.	67	23,82
EMPRESA NACIONAL DE MINERÍA, FUNDICIÓN HERNÁN VIDELA LIRA	9	21,87
CIA. MINERA MANTOS DE ORO	24	20,82
COMPAÑÍA CONTRACTUAL MINERA CANDELARIA	106	20,24
FORESTAL Y PAPELERA CONCEPCIÓN S.A.	41	19,47
MINERA LAS CENIZAS S.A.	36	13,08
COMPAÑÍA MINERA DEL PACÍFICO S.A.	117	9,40
HIDROELECTRICA PUNTA DEL VIENTO SPA	26	3,68
CEMENTO POLPAICO S.A.	71	3,45
VIENTOS DE RENAICO SPA	62	3,20
HIDROELÉCTRICA LOS CORRALES SPA	26	3,11
ATACAMA MINERALS CHILE S.C.M.	62	2,33
ON-GROUP S.A.	24	1,85
DUQUECO SPA	71	0,42
EMPRESA ELÉCTRICA CARÉN S.A.	52	0,00
EMPRESA ELÉCTRICA LICÁN S.A.	29	0,00
ENAEX S.A.	30	0,00
ENERGÍA PACÍFICO S.A.	10	0,00
HIDROELECTRICA DOS VALLES SPA	23	0,00
HIDROELÉCTRICA PALACIOS SPA	18	0,00
KDM ENERGÍA S.A.	98	0,00
MINERA ALTOS DE PUNITAQUI LTDA	13	0,00
COMPAÑÍA MINERA TECK CARMEN DE ANDACOLLO	39	0,00
SOLAR LOS LOROS SPA	69	0,00
PARQUE EÓLICO LEBU-TORO SPA	6	0,00
PETROQUIM S.A.	4	0,00
COOPERATIVA ELÉCTRICA PAILLACO LTDA	8	0,00
TRANSMISORA VALLE ALLIPEN S.A.	44	0,00

