

Disponibilidad Información SITR

Mayo 2023

I. Cálculo de la Disponibilidad

La disponibilidad de la información SISTR que se presenta en este informe, corresponde al porcentaje de tiempo del mes, en el cual los puntos reportados por cada Coordinado se registraron con una marca de dato válida en el SCADA/EMS/GMS del Coordinador. Una marca de dato válida indica que no hay falla en los equipos de adquisición de las señales, como tampoco en los enlaces de comunicaciones que llevan la información hacia el centro de control del Coordinado y hacia el SCADA/EMS/GMS del Coordinador.

En el cálculo de la disponibilidad por Coordinado, se consideran todas las señales que han sido declaradas como telemidas, es decir, que son enviadas al SCADA/EMS/GMS del Coordinador a través de algún protocolo de comunicación (DNP 3.0, IEC 60870-5-104 o IEC 61850).

De acuerdo con el artículo 4-12 de la Norma Técnica de Seguridad y Calidad de Servicio, la disponibilidad de la información en el SISTR del CDC debe ser mayor o igual a 99.5 %.

II. Resumen del Mes

A continuación, se presenta un resumen del comportamiento de la disponibilidad de los Coordinados durante Mayo de 2023. Entre paréntesis están los valores obtenidos en Abril 2023.

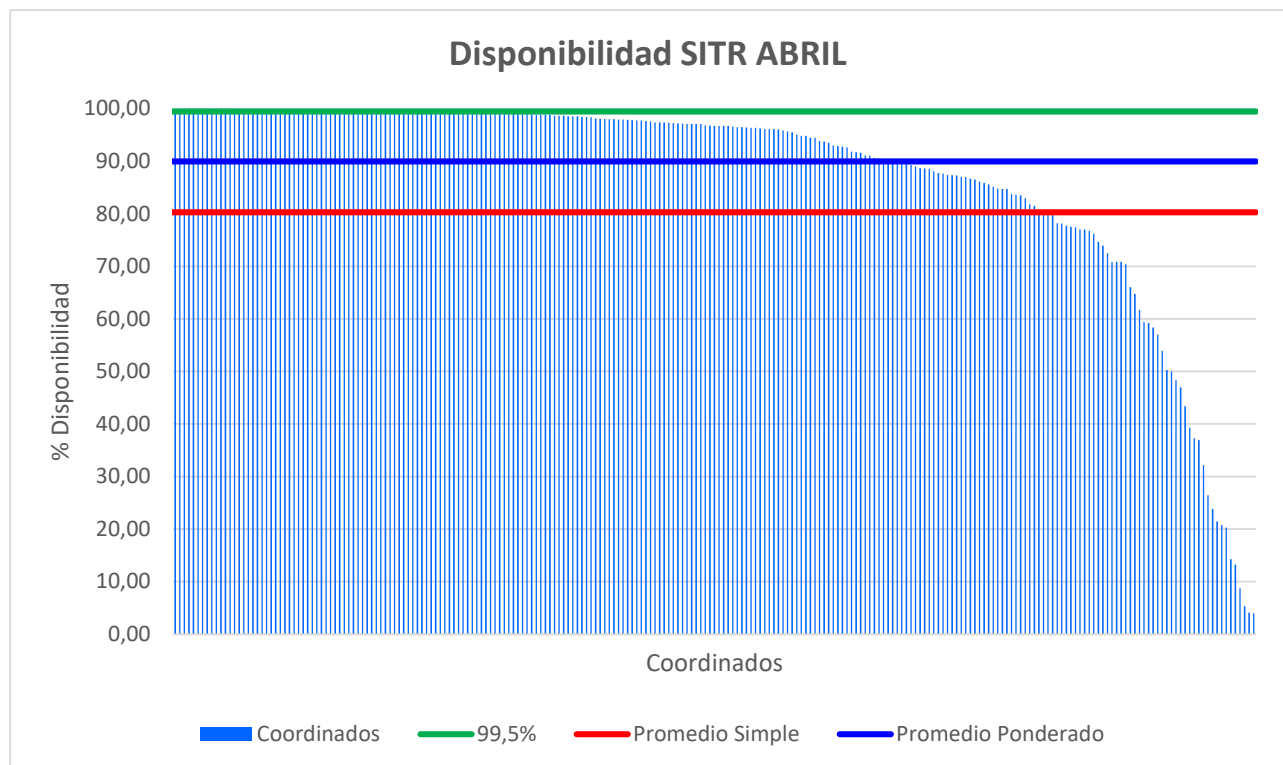
Promedio disponibilidad Coordinados [%]: 80.28 (79.68)

Promedio disponibilidad Coordinados, ponderado por cantidad de señales [%]: 90.01 (89.43)

Número de Coordinados que cumplieron la NTSyCS: 64 (53)

Número de Coordinados que NO cumplieron la NTSyCS: 194 (205)

Los valores de disponibilidad de los 258 Coordinados considerados en Mayo, ordenados de mayor a menor, se observan en el siguiente gráfico:



III. Detalle de los Resultados

En la siguiente tabla se detallan las disponibilidades por Coordinado, correspondientes a Mayo de 2023, ordenadas de mayor a menor, junto con la cantidad de señales consideradas en el cálculo.

EMPRESA	SEÑALES TELEMEDIDAS	DISPONIBILIDAD [%]
COOPERATIVA REGIONAL ELÉCTRICA LLANQUIHUE LTDA	10	100,00
NORACID S.A.	16	100,00
WPD MALLECO SPA	114	100,00
COMPAÑÍA SIDERURGICA HUACHIPATO S.A.	53	100,00
SOCIEDAD GNL MEJILLONES S.A.	20	100,00
MELON S.A	102	100,00
AGROCOMERCIAL A.S. LTDA.	18	99,99
OCCIDENTAL CHEMICAL CHILE LTDA.	36	99,99
EMPRESA DE TRANSPORTE DE PASAJEROS METRO S.A.	54	99,99
PALMUCHO S.A.	7	99,99
WPD DUQUECO SPA	55	99,98
EMPRESA ELÉCTRICA CAPULLO S.A.	15	99,98
BO PAPER BIO-BIO S.A.	65	99,98
SOCIEDAD CONTRACTUAL MINERA ATACAMA KOZAN	25	99,98
TRANSMISORA MEJILLONES S.A.	26	99,98
METRO REGIONAL DE VALPARAÍSO S.A.	7	99,98
LUZPARRAL S.A.	36	99,97
CALAMA SOLAR 2 SPA	33	99,97
FOTOVOLTAICA NORTE GRANDE 5 SPA	69	99,97
PACIFIC HYDRO PUNTA SIERRA SPA	132	99,97
ANDES GENERACIÓN SPA	60	99,96
HIDROELÉCTRICA RÍO HUASCO S.A.	33	99,96
PRIME ENERGÍA QUICKSTART SPA	15	99,96
PACIFIC HYDRO CHILE S.A.	89	99,96
EMPRESA ELÉCTRICA PEHUENCHE S.A.	79	99,96
DON GOYO TRANSMISIÓN S.A.	39	99,95
DIEGO DE ALMAGRO TRANSMISORA DE ENERGÍA S.A.	221	99,94
AMANECER SOLAR SPA	113	99,93
CYT OPERACIONES SPA	12	99,93
LUZLINARES S.A.	44	99,91
EL PELÍCANO SOLAR COMPANY SPA	44	99,91

EMPRESA	SEÑALES TELEMEDIDAS	DISPONIBILIDAD [%]
TRANSCHILE CHARRÚA TRANSMISIÓN S.A.	54	99,91
EMPRESA ELÉCTRICA CAMPICHE S.A.	1	99,91
HIDROELÉCTRICA RÍO COLORADO S.A.	41	99,90
BIOENERGÍAS FORESTALES SPA	34	99,90
COMPAÑÍA MINERA MARICUNGA	5	99,89
CASABLANCA TRANSMISORA DE ENERGÍA S.A.	130	99,89
SOCIEDAD INGENIERÍA ELÉCTRICA MATAQUITO LTDA.	108	99,88
ALTO JAHUEL TRANSMISORA DE ENERGÍA S.A.	105	99,88
CHARRÚA TRANSMISORA DE ENERGÍA S.A.	51	99,88
MASISA S.A.	4	99,88
MINERA TECK QUEBRADA BLANCA	36	99,87
PAPELES RÍO VERGARA S.A.	29	99,87
COMPAÑÍA ELÉCTRICA DEL LITORAL S.A.	65	99,86
ELETRANS S.A.	264	99,86
LÍNEA DE TRANSMISIÓN CABO LEONES S.A.	27	99,81
EMPRESA ELÉCTRICA VENTANAS S.A.	3	99,81
SPS LA HUAYCA S.A.	72	99,76
COOPERATIVA DE ABASTECIMIENTO DE ENERGÍA ELÉCTRICA CURICO LTDA.	16	99,75
ELÉCTRICA PUNTILLA S.A.	124	99,74
AELA EÓLICA LLANQUIHUE SPA	83	99,72
NEOMAS SPA	10	99,71
CMPC TISSUE S.A.	24	99,71
ANGLO AMERICAN EL SOLDADO	2	99,71
AELA EÓLICA NEGRETE SPA	30	99,69
EMPRESA ELÉCTRICA ANGAMOS SPA	213	99,66
TRANSMISIÓN DEL MELADO SPA	6	99,65
HIDROELÉCTRICA RÍO LIRCAY S.A.	142	99,63
TECNORED S.A.	136	99,61
SISTEMA DE TRANSMISIÓN DEL NORTE S.A.	200	99,61
POZO ALMONTE SOLAR 3 S.A.	41	99,58
POZO ALMONTE SOLAR 2 S.A.	22	99,58
CERRO DOMINADOR CSP S.A.	155	99,54
TSGF SPA	201	99,51
S.W. OPERATIONS S.A.	13	99,48
PAPELES CORDILLERA SPA	47	99,38
CONEJO SOLAR SPA	96	99,36
EÓLICA LA ESTRELLA SPA	66	99,35
HIDROCALLAO S.A.	26	99,32

EMPRESA	SEÑALES TELEMEDIDAS	DISPONIBILIDAD [%]
HIDRONALCAS S.A.	33	99,31
GENERADORA METROPOLITANA SPA	37	99,28
AGUAS ANTOFAGASTA S.A.	48	99,26
EMPRESA ELÉCTRICA PORTEZUELO SPA	22	99,17
EMPRESA ELÉCTRICA DE LA FRONTERA S.A.	316	99,17
EMPRESA NACIONAL DE MINERÍA, FUNDICIÓN HERNÁN VIDELA LIRA	9	99,03
ARAUCO BIOENERGÍA S.A.	309	99,01
PUNTA PALMERAS S.A.	54	99,00
ACCIONA ENERGÍA CHILE HOLDINGS S.A.	534	98,99
DIEGO DE ALMAGRO SPA	60	98,92
AUSTRIAN SOLAR UNO	77	98,86
PARQUE TALINAY ORIENTE S.A.	65	98,84
GNL QUINTERO S.A.	51	98,83
CODELCO CHILE - DIVISIÓN EL SALVADOR	58	98,83
CHILQUINTA ENERGÍA S.A.	1359	98,70
AUSTRIANSOLAR CHILE CUATRO SPA	127	98,70
MINERA LOS PELAMBRES	191	98,65
CODELCO CHILE - DIVISIÓN RADOMIRO TOMIC	75	98,54
ESPINOS S.A.	138	98,53
ENERGÍAS UCUQUER S.A.	9	98,53
TECNET S.A.	7	98,43
PE CABO LEONES III SPA	68	98,43
TRANSELEC S.A.	5935	98,37
INTERCHILE S.A.	691	98,11
PARQUE EÓLICO EL MAITÉN SPA	57	98,05
PARQUE FOTOVOLTAICO NUEVO QUILLAGUA SPA	66	98,05
SOCIEDAD CONCESIONARIA EMBALSE CONVENTO VIEJO S.A.	40	98,00
ENEL TRANSMISIÓN CHILE S.A.	3589	97,97
INVERSIONES Y SERVICIOS DATALUNA LTDA	64	97,95
WPD NEGRETE SPA	24	97,91
HIDROENERSUR S.A.	10	97,86
AUSTRIAN SOLAR CHILE SEIS SPA	84	97,84
GENERADORA ANTILHUE SPA	30	97,78
CODELCO CHILE - DIVISIÓN ANDINA	150	97,74
PARQUE EÓLICO CABO LEONES I S.A.	138	97,65
CMPC PULP SPA.	134	97,59
ENERGÍA SIETE SPA	69	97,40
EMPRESA ELÉCTRICA COCHRANE SPA	244	97,39

EMPRESA	SEÑALES TELEMEDIDAS	DISPONIBILIDAD [%]
PARQUE EÓLICO EL ARRAYÁN SPA	83	97,38
HUEMUL ENERGIA SPA	472	97,30
HALDEMAN MINING COMPANY S.A.	58	97,25
CHUNGUNGO S.A.	128	97,23
SOCIEDAD CONTRACTUAL MINERA FRANKE	6	97,16
HIDROELÉCTRICA LA HIGUERA S.A.	54	97,10
HELIO ATACAMA TRES SPA	107	97,08
ALGORTA NORTE S.A.	59	97,07
PARQUE EÓLICO LOS CURUROS SPA	193	97,07
IBEREÓLICA CABO LEONES II S.A.	136	96,83
COMPAÑÍA TRANSMISORA DEL NORTE GRANDE S.A.	181	96,80
JAVIERA SPA	70	96,74
GENERADORA DEL PACÍFICO SPA	83	96,73
PV SALVADOR S.A.	73	96,72
ANGLO AMERICAN CHAGRES	7	96,71
CGE TRANSMISIÓN S.A.	7183	96,61
COMPAÑÍA SCM MINERA LUMINA COPPER CHILE	60	96,50
COMPAÑÍA MINERA ZALDÍVAR LTDA	100	96,47
MINERA VALLE CENTRAL S.A.	66	96,40
CODELCO CHILE - DIVISIÓN EL TENIENTE	124	96,36
EMPRESA ELÉCTRICA RUCATAYO S.A.	29	96,33
PARQUE SOLAR FOTOVOLTAICO LUZ DEL NORTE SPA	84	96,22
CODELCO CHILE - DIVISIÓN GABRIELA MISTRAL	108	96,14
EMPRESA DE TRANSMISIÓN ELÉCTRICA TRANSEMEL S.A.	512	96,11
SONNEDIX ENERGY TRADING	83	96,10
PACIFIC HYDRO CHACAYES S.A.	60	96,05
SANTIAGO SOLAR S.A.	123	95,86
SAN JUAN S.A.	99	95,70
SOCIEDAD QUÍMICA Y MINERA DE CHILE S.A.	34	95,51
HIDROELÉCTRICA EMBALSE ANCOA SPA	38	95,10
SISTEMA DE TRANSMISIÓN DEL SUR S.A.	1551	94,84
COMPAÑÍA DISTRIBUIDORA DE ENERGÍA ELÉCTRICA CODINER S.A.	3	94,81
TRANSMISORA BAQUEDANO S.A.	76	94,47
COMPAÑÍA MINERA TECK QUEBRADA BLANCA S.A.	103	94,44
INDUSTRIA CHILENA DE ALAMBRE S.A.	33	93,85
CODELCO CHILE - DIVISIÓN MINISTRO HALES	88	93,71
EKA CHILE S.A.	35	93,47
EMPRESA DE LOS FERROCARRILES DEL ESTADO	22	93,00

EMPRESA	SEÑALES TELEMEDIDAS	DISPONIBILIDAD [%]
SIERRA GORDA SCM	88	92,88
SOCIEDAD CONTRACTUAL MINERA EL ABRA	56	92,79
AES ANDES S.A.	1242	92,61
ENLASA GENERACIÓN CHILE S.A.	146	91,87
KELTI S.A.	87	91,70
CENTRAL YUNGAY S.A.	99	91,58
COMPAÑÍA EXPLOTADORA DE MINAS S.C.M.	15	91,13
LOS GUINDOS GENERACIÓN SPA	100	91,04
CENTRAL COLMITO S.A.	32	90,61
ALTO MAIPO SPA	75	90,50
CARTULINAS CMPC SPA	95	90,40
HIDROELÉCTRICA LA CONFLUENCIA S.A.	60	90,38
GUANACO COMPAÑÍA MINERA SPA	31	90,23
CENTRAL CARDONES S.A.	45	90,20
CEMENTOS BÍO BÍO DEL SUR S.A.	41	90,08
GAS SUR S.A.	8	89,82
ELEKTRA GENERACIÓN S.A.	113	89,31
GUACOLDA ENERGÍA SPA	106	88,96
COLIHUES ENERGIA S.A.	30	88,67
TRANSMISORA ELÉCTRICA DEL NORTE S.A.	450	88,64
CRISTALERÍAS DE CHILE S.A.	40	88,58
HIDROANGOL S.A.	31	88,09
SOCIEDAD AUSTRAL DE TRANSMISIÓN TRONCAL	402	87,76
ENEL GREEN POWER CHILE S.A.	1071	87,64
TRANSMISORA ELÉCTRICA CORDILLERA SPA	144	87,43
ENERGÍA CERRO EL MORADO S.A.	40	87,36
COMPAÑÍA DOÑA INÉS DE COLLAHUASI SCM	342	87,29
RED ELÉCTRICA DEL NORTE 2 S.A.	105	87,02
CONSORCIO SANTA MARTA S.A.	141	86,97
GEOTÉRMICA DEL NORTE S.A.	189	86,66
ALFA TRANSMISORA DE ENERGÍA S.A.	1244	86,46
COMASA SPA	44	86,13
MINERA SPENCE S.A.	94	85,86
ENGIE ENERGÍA CHILE S.A.	1931	85,57
ALBA S.A.	37	85,15
MANTOVERDE S.A.	69	84,76
EMPRESA ELÉCTRICA LA LEONERA S.A.	30	84,75
CONDOR ENERGIA SPA	397	84,70

EMPRESA	SEÑALES TELEMEDIDAS	DISPONIBILIDAD [%]
MINERA ESCONDIDA LTDA.	1632	83,74
EÓLICA MONTE REDONDO SPA	86	83,63
COLBÚN S.A.	768	83,52
ENEL GENERACIÓN CHILE S.A.	1477	82,96
CAITAN SPA	122	81,78
AELA EÓLICA SARCO SPA	92	81,51
CODELCO CHILE - DIVISIÓN CHUQUICAMATA	877	80,61
COMPLEJO METALÚRGICO ALTONORTE S.A.	58	80,55
MINERA CENTINELA	278	80,42
ANGLO AMERICAN LOS BRONCES	272	79,71
MINERA MERIDIAN	99	78,20
SAN ANDRÉS SPA	57	78,16
EÓLICA LA ESPERANZA S.A.	9	77,70
COOPERATIVA DE CONSUMO DE ENERGÍA ELÉCTRICA CHILLÁN LTDA.	67	77,52
TAMAKAYA ENERGÍA SPA	202	77,42
ECOMETALES LIMITED, AGENCIA EN CHILE	16	77,03
GENERACIÓN SOLAR SPA	14	77,00
SOLAR E SPA	13	76,74
MOLY-COP CHILE S.A.	29	76,20
CODELCO CHILE - DIVISIÓN VENTANAS	85	74,69
COMPAÑÍA MINERA CERRO COLORADO LTDA	70	73,97
RÍO ALTO S.A.	29	72,48
NORVIND S.A.	69	70,84
FOTOVOLTAICA DE LOS ANDES SPA	13	70,84
PARQUE FOTOVOLTAICO SOL DEL DESIERTO SPA	13	70,83
ENORCHILE S.A.	43	70,40
ELÉCTRICA CENIZAS S.A.	60	66,01
EMPRESA ELÉCTRICAS AGUAS DEL MELADO SPA	29	64,76
COMPAÑÍA BARRICK CHILE GENERACIÓN SPA	63	61,72
ENAP REFINERÍAS S.A.	69	59,40
COMPAÑÍA MINERA LOMAS BAYAS	120	59,20
CENTRAL TERMOELÉCTRICA ANDINA SPA	27	58,37
ENAP REFINERIAS S.A. - ACONCAGUA	89	57,03
MINERA ANTUCOYA	73	53,94
MARÍA ELENA SOLAR S.A.	75	50,25
INACAL S.A.	32	50,03
INVERSIONES HORNITOS SPA	20	48,36
SISTEMA DE TRANSMISIÓN DEL CENTRO S.A.	12	47,00

EMPRESA	SEÑALES TELEMEDIDAS	DISPONIBILIDAD [%]
ATACAMA MINERALS CHILE S.C.M.	62	43,36
HIDROELÉCTRICA EL PASO SPA	89	39,33
SAGESA S.A.	33	37,27
ENERGÍA COYANCO S.A.	46	36,92
HIDROELÉCTRICA SAN ANDRÉS SPA	107	32,18
ON-GROUP S.A.	24	26,46
GRACE S.A.	67	23,86
SOCIEDAD GENERADORA AUSTRAL S.A.	86	21,49
CIA. MINERA MANTOS DE ORO	24	20,81
COMPAÑÍA CONTRACTUAL MINERA CANDELARIA	106	20,32
PLANTA SOLAR SAN PEDRO III SPA	145	14,29
MINERA LAS CENIZAS S.A.	36	13,26
COMPAÑÍA MINERA DEL PACÍFICO S.A.	117	8,71
HIDROELÉCTRICA LOS CORRALES SPA	26	5,31
VIENTOS DE RENAICO SPA	62	4,08
HIDROMOCHO S.A.	25	4,00
HIDROPALMAR S.A.	84	3,57
FUNDICIÓN TALLERES LTDA.	62	3,23
CUMBRES SPA	62	3,23
CEMENTO POLPAICO S.A.	71	2,82
ELÉCTRICA NUEVA ENERGÍA S.A.	43	2,33
DUQUECO SPA	70	0,00
EMPRESA ELÉCTRICA CARÉN S.A.	52	0,00
EMPRESA ELÉCTRICA LICÁN S.A.	29	0,00
ENAEX S.A.	30	0,00
ENERGÍA PACÍFICO S.A.	10	0,00
FORESTAL Y PAPELERA CONCEPCIÓN S.A.	41	0,00
HIDROELECTRICA DOS VALLES SPA	23	0,00
HIDROELÉCTRICA PALACIOS SPA	18	0,00
KDM ENERGÍA S.A.	98	0,00
MINERA ALTOS DE PUNITAQUI LTDA	13	0,00
COMPAÑÍA MINERA TECK CARMEN DE ANDACOLLO	39	0,00
SOLAR LOS LOROS SPA	69	0,00
PARQUE EÓLICO LEBU-TORO SPA	6	0,00
PETROQUIM S.A.	4	0,00
COOPERATIVA ELÉCTRICA PAILLACO LTDA	8	0,00
TRANSMISORA VALLE ALLIPEN S.A.	44	0,00