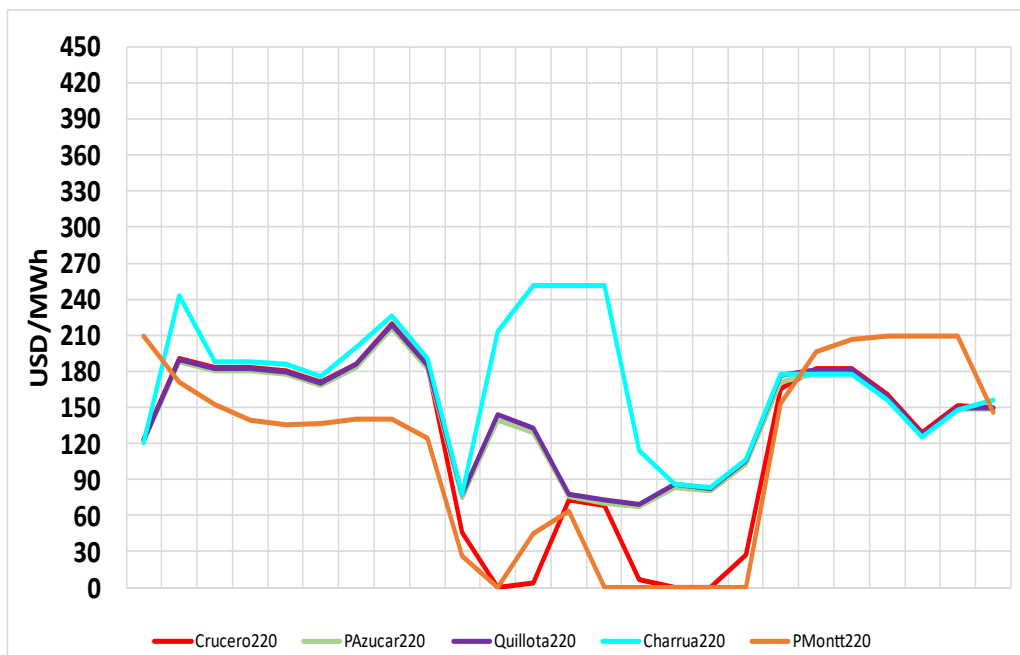


CMg Real y Programa de Operación 27 de Abril

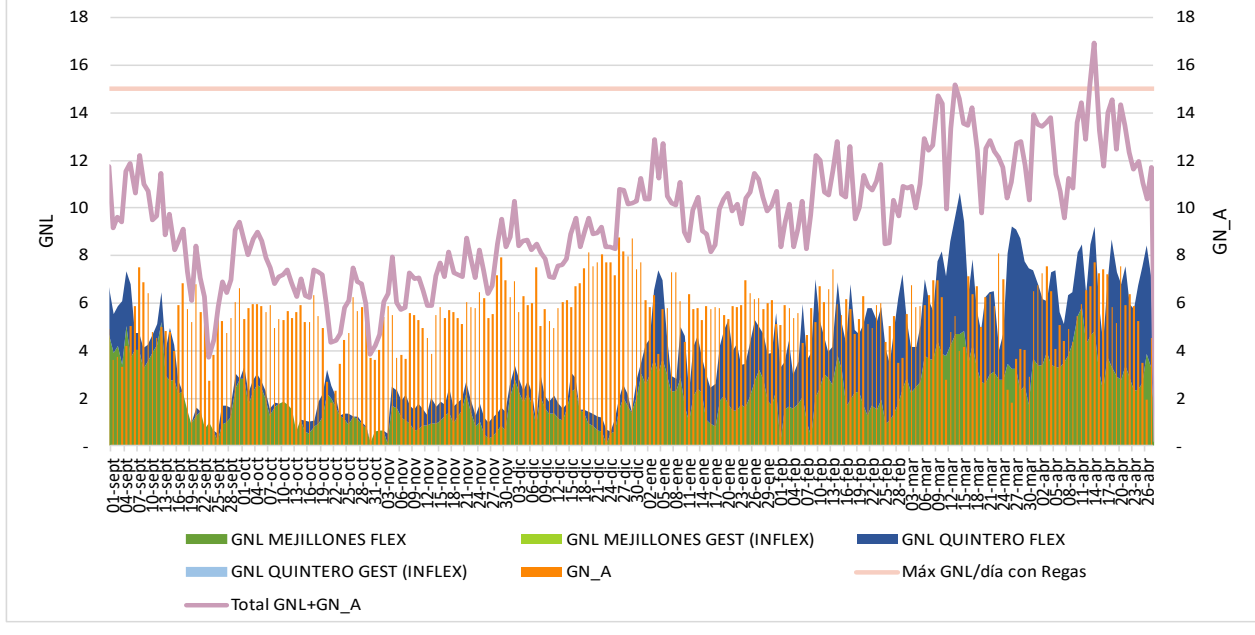


Generación por Tecnología	Ayer Programa (27 abr)		Ayer Real (27 abr)		% var Real vs Programa	Hoy Programa (28 abr)		% var Hoy vs Ayer
	GWh	%	GWh	%		GWh	%	
Geotérmica	1.01	0.4%	1.03	0.5%	2.2%	1.01	0.4%	-2.1%
CSP	1.17	0.5%	1.12	0.5%	-4.2%	1.28	0.01	0.0%
Solar	40.4	17.5%	42.6	19.0%	5.4%	37.5	16.2%	-12.0%
Eólica	13.2	5.7%	14.3	6.4%	7.9%	32.6	14.1%	128.5%
Gas Natural (1)	59.9	25.9%	67.9	30.3%	13.4%	60.6	26.2%	-10.6%
Carbón	64.5	27.9%	56.6	25.3%	-12.2%	61.7	26.6%	9.0%
Petróleo Diésel	5.96	2.6%	2.95	1.3%	-50.5%	0.10	0.0%	-96.7%
Otros Térmicos (2)	10.26	4.4%	8.13	3.6%	-20.7%	9.31	4.0%	14.4%
Hidro Embalses	22.1	9.5%	17.4	7.8%	-21.2%	14.60	6.3%	-16.1%
Hidro de Pasada (3)	12.8	5.5%	11.9	5.3%	-7.5%	12.99	5.6%	9.5%
TOTAL	231.3	100%	223.8	100%	-3.22%	231.7	100%	3.52%

(1) Gas Natural considera GNL y GN Arg
 (2) Otros Térmicos: Biocombustibles, Petcoke, Cogeneración
 (3) Hidro de Pasada consideran centrales en serie hidráulica

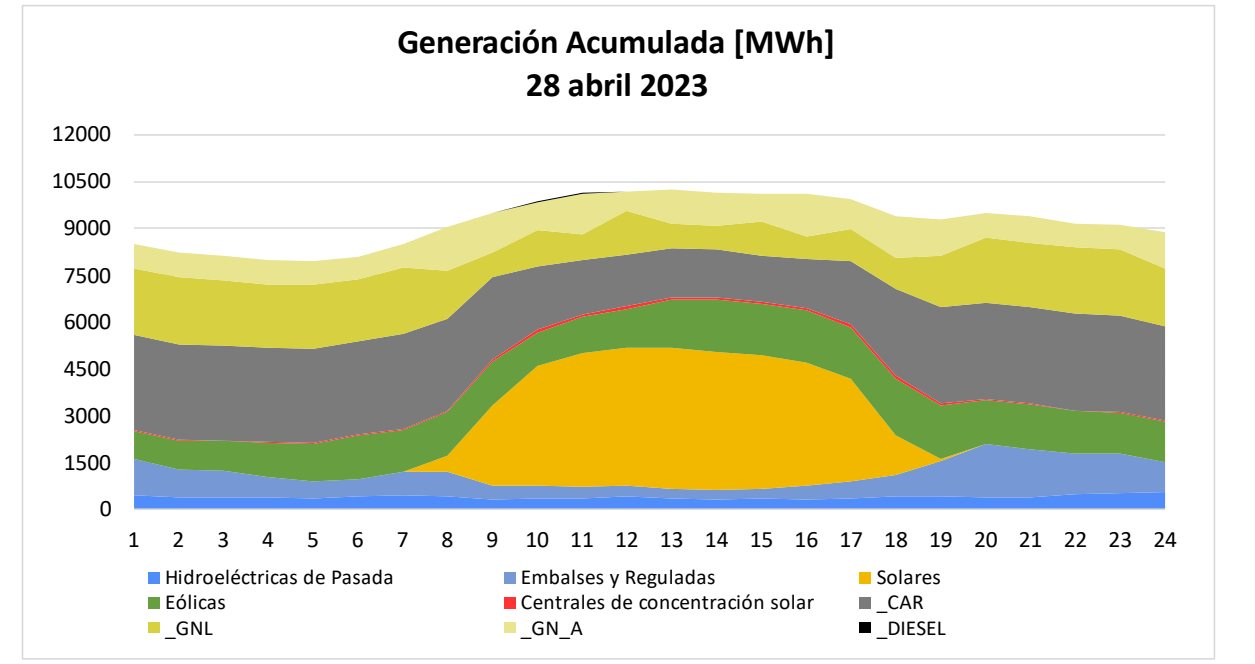
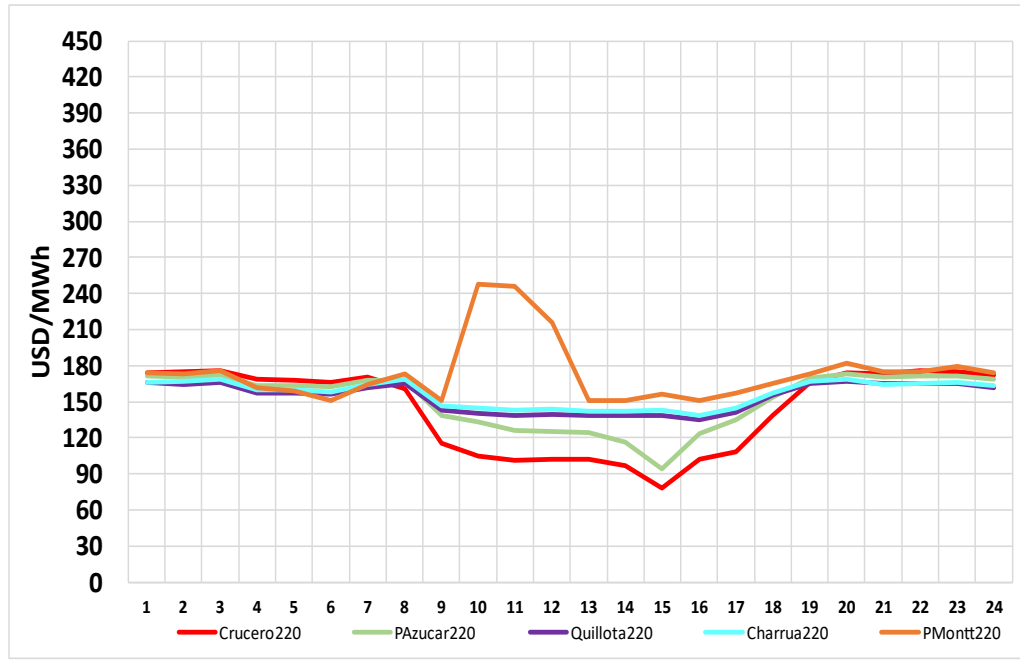
Datos obtenidos de Costo Marginal Online, sujetos a correcciones

Consumo GNL y GN [Mm3]

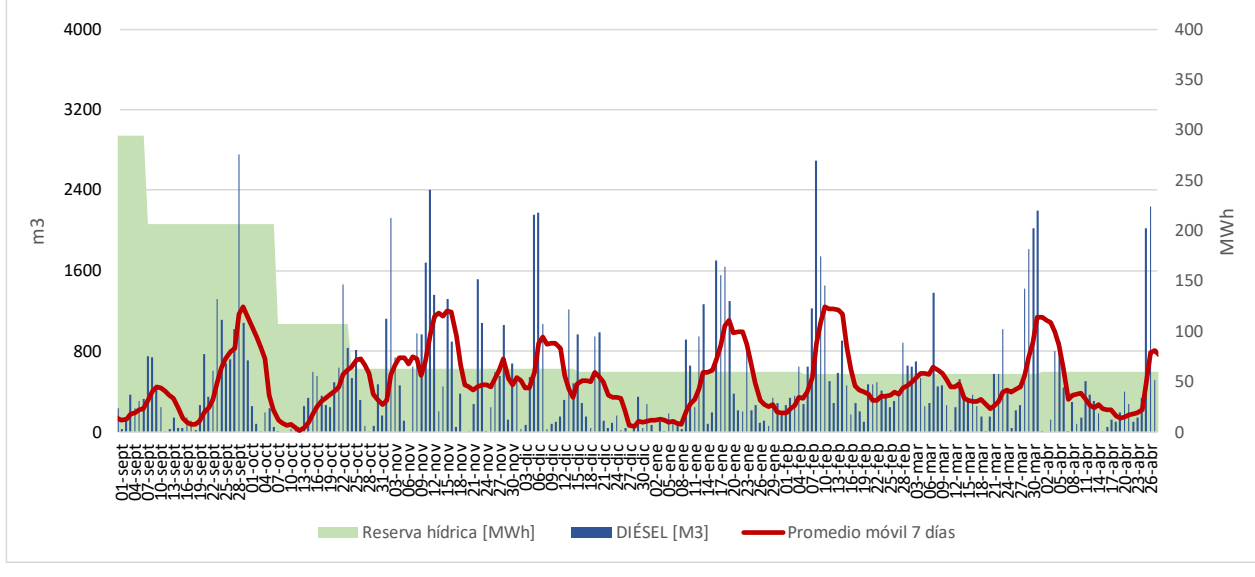


Autonomía [días]: 4
 Próximo buque T. Mejillones: 06 de mayo
 Próximo buque T. Quintero: 03 de mayo

CMg Programado y Programa Operación 28 de Abril

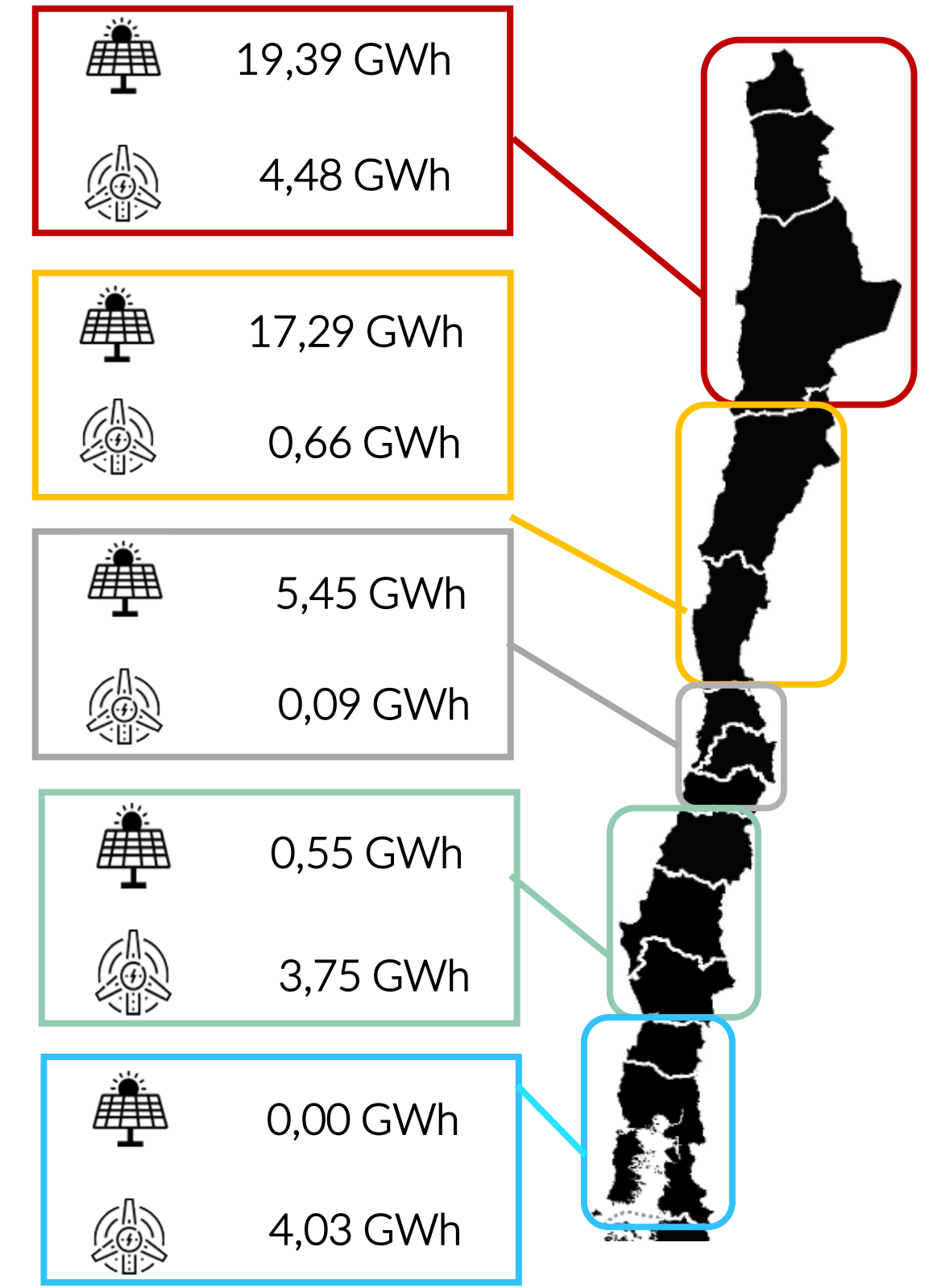


Consumo diésel [m3] y reserva hídrica [MWh]



Stock diésel (Comb. Principal) [%]: 67
 Stock diésel (Duales) [%]: 84

Datos obtenidos de Fuentes ERNC correspondientes al 27 de abril

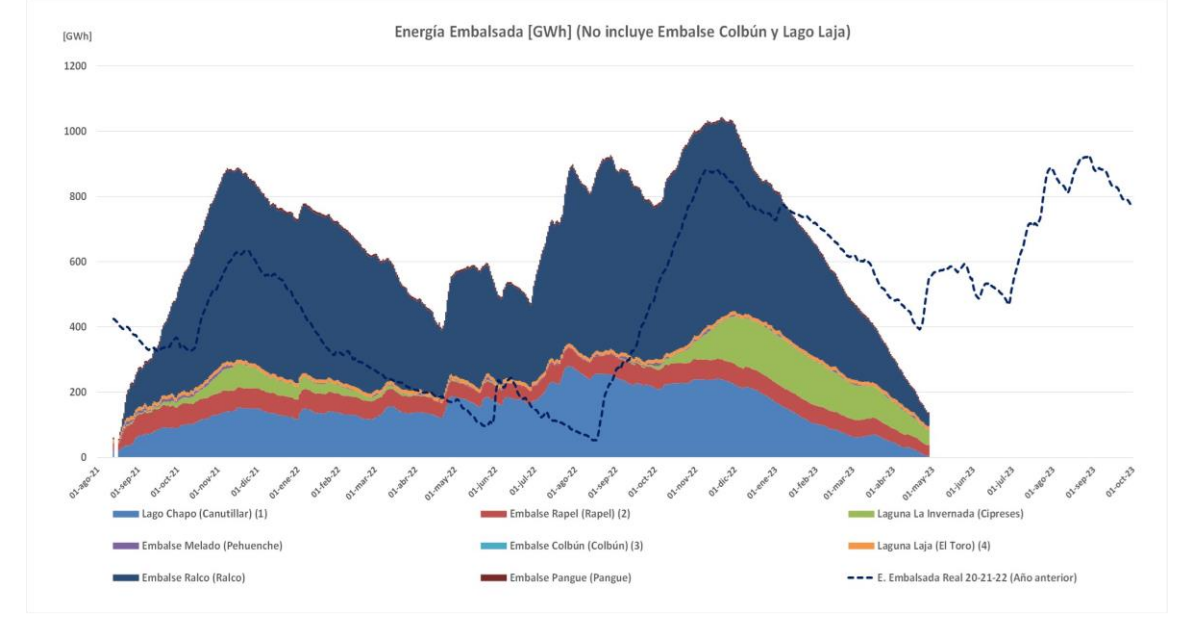


Todos los datos están sujetos a cambios y correcciones

Cambios del 28 de abril c/r al 27 de abril	
Demanda periodo punta:	+ 0,88 %
Nuevas Unidades con falla:	- 0 MW
Retorno Unidades con falla:	+ 0 MW
Cambio neto:	- 0 MW

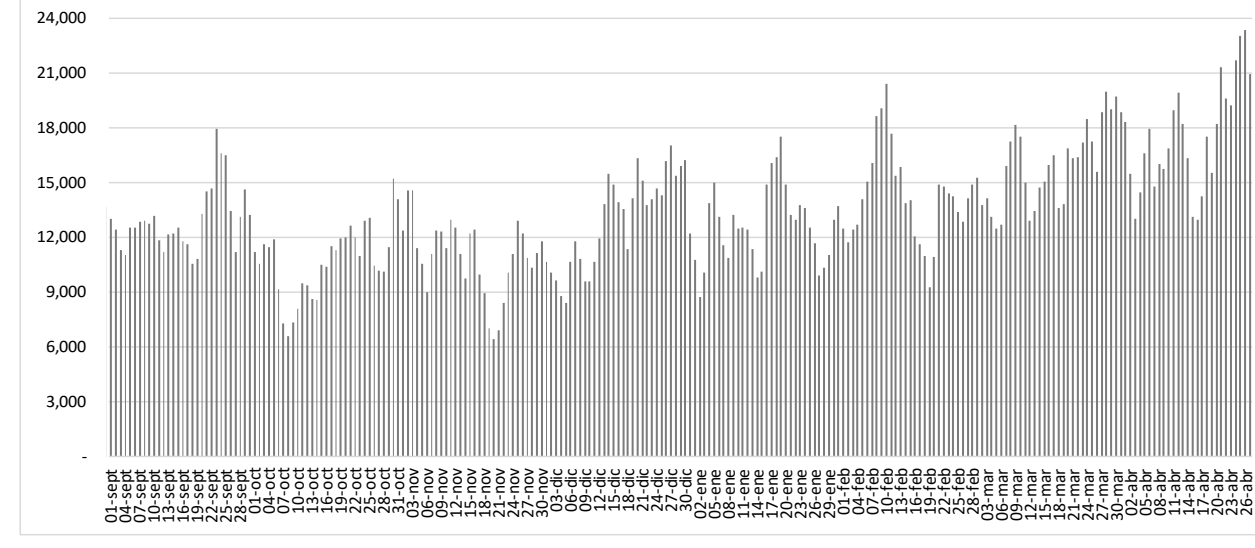
Capacidad Hidráulica Adicional - Horario Punta (18:00-24:00hrs)

Reserva Adicional:
 (incluye Rapel, Colbún, Pehuenche, Ralco, Pangue y Lago Laja) **+2.197 MW x 6hrs**



Energía embalsada [GWh]: 137,8

Consumo de carbón SEN [ton]



Autonomía [días]: 32

Reserva Acumulada del sistema a las 24:00hrs del 07 de marzo de 2023 (GWh)	
Colbún (2)	56.09
Laja	0.00
Ralco (1)	0.00
L. Maule	0.00
Total (3) (4)	56.09

(1) Considera generación de Ralco, Pangue y Angostura
 (2) Considera generación Colbún Machicura y San Ignacio
 (3) Reserva neta acumulada a la fecha
 (4) Considera generación de La Mina, Isla, Currilínque, Loma Alta y Pehuenche
 (5) Saldo considera ajuste de acuerdo a derechos informados por ENEL, que no se han reflejado en balance.