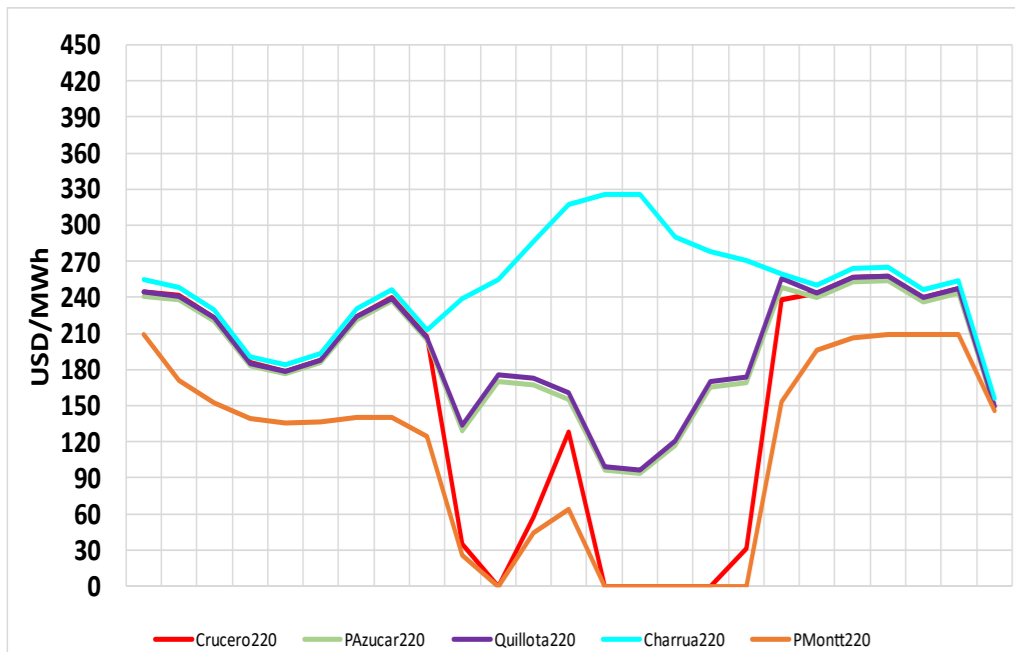


CMg Real y Programa de Operación 26 de Abril

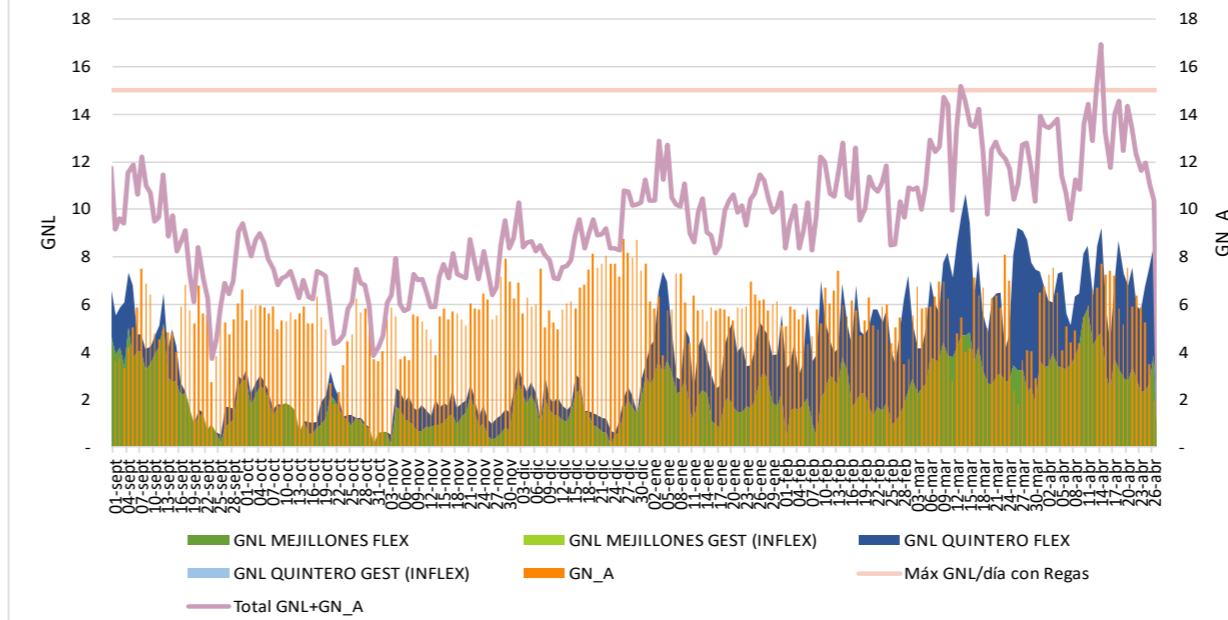


Generación por Tecnología	Ayer Programa (26 abr)		Ayer Real (26 abr)		% var Real vs Programa	Hoy Programa (27 abr)		% var Hoy vs Ayer
	GWh	%	GWh	%		GWh	%	
Geotérmica	1.01	0.4%	1.03	0.4%	2.2%	1.01	0.4%	-2.1%
CSP	0.00	0.0%	0.00	0.0%	0.0%	1.17	0.01	0.0%
Solar	42.1	18.4%	41.6	18.1%	-1.1%	40.4	17.5%	-2.9%
Eólica	7.3	3.2%	6.7	2.9%	-7.2%	13.2	5.7%	96.4%
Gas Natural (1)	59.0	25.8%	63.9	27.7%	8.3%	59.9	25.9%	-6.4%
Carbón	66.4	29.0%	63.0	27.3%	-5.2%	64.5	27.9%	2.3%
Petróleo Diésel	8.10	3.5%	9.80	4.3%	21.0%	5.96	2.6%	-39.2%
Otros Térmicos (2)	10.34	4.5%	8.47	3.7%	-18.0%	10.26	4.4%	21.1%
Hidro Embalses	21.1	9.2%	23.1	10.0%	9.5%	22.08	9.5%	-4.6%
Hidro de Pasada (3)	13.6	5.9%	12.7	5.5%	-6.7%	12.82	5.5%	1.0%
TOTAL	229.0	100%	230.4	100%	0.62%	231.3	100%	0.37%

(1) Gas Natural considera GNL y GN Arg
 (2) Otros Térmicos: Biocombustibles, Petcoke, Cogeneración
 (3) Hidro de Pasada consideran centrales en serie hidraulica

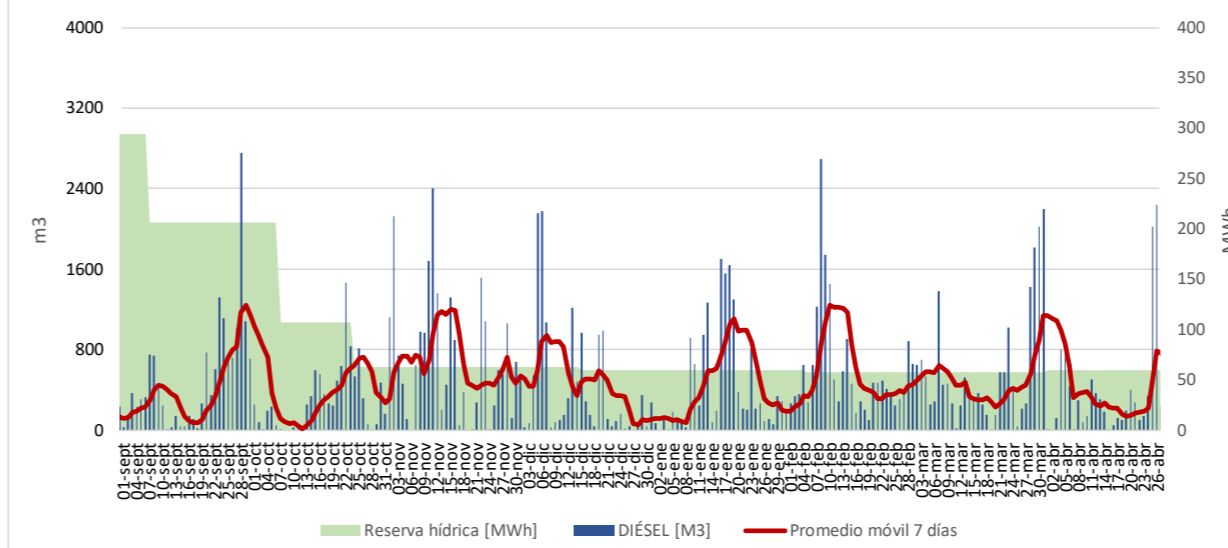
Datos obtenidos de Costo Marginal Online, sujetos a correcciones

Consumo GNL y GN [Mm3]



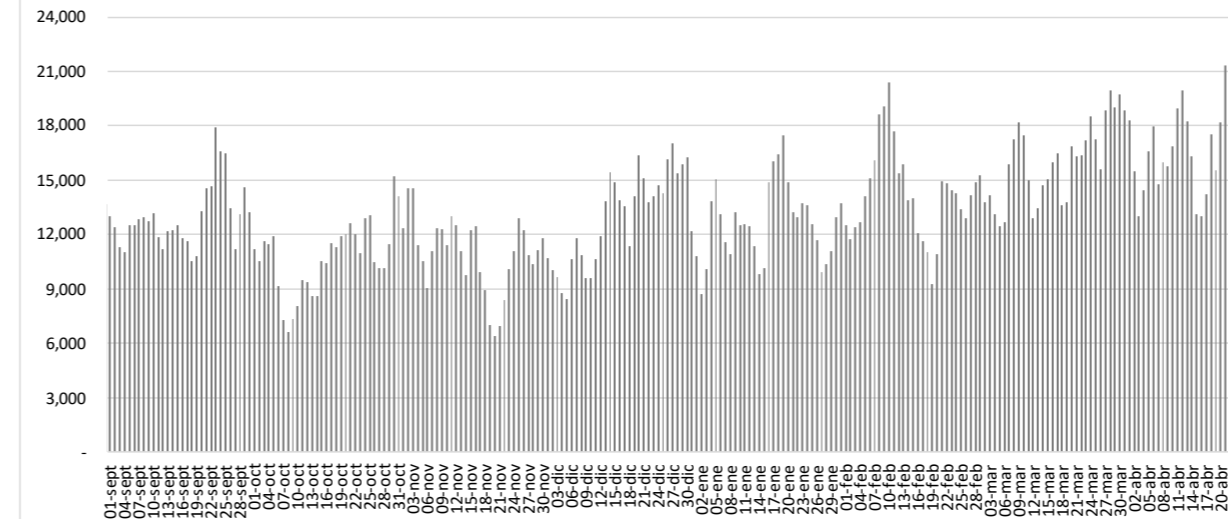
Autonomía [días]: 4
 Próximo buque T. Mejillones: 06 de mayo
 Próximo buque T. Quintero: 03 de mayo

Consumo diésel [m3] y reserva hídrica [MWh]



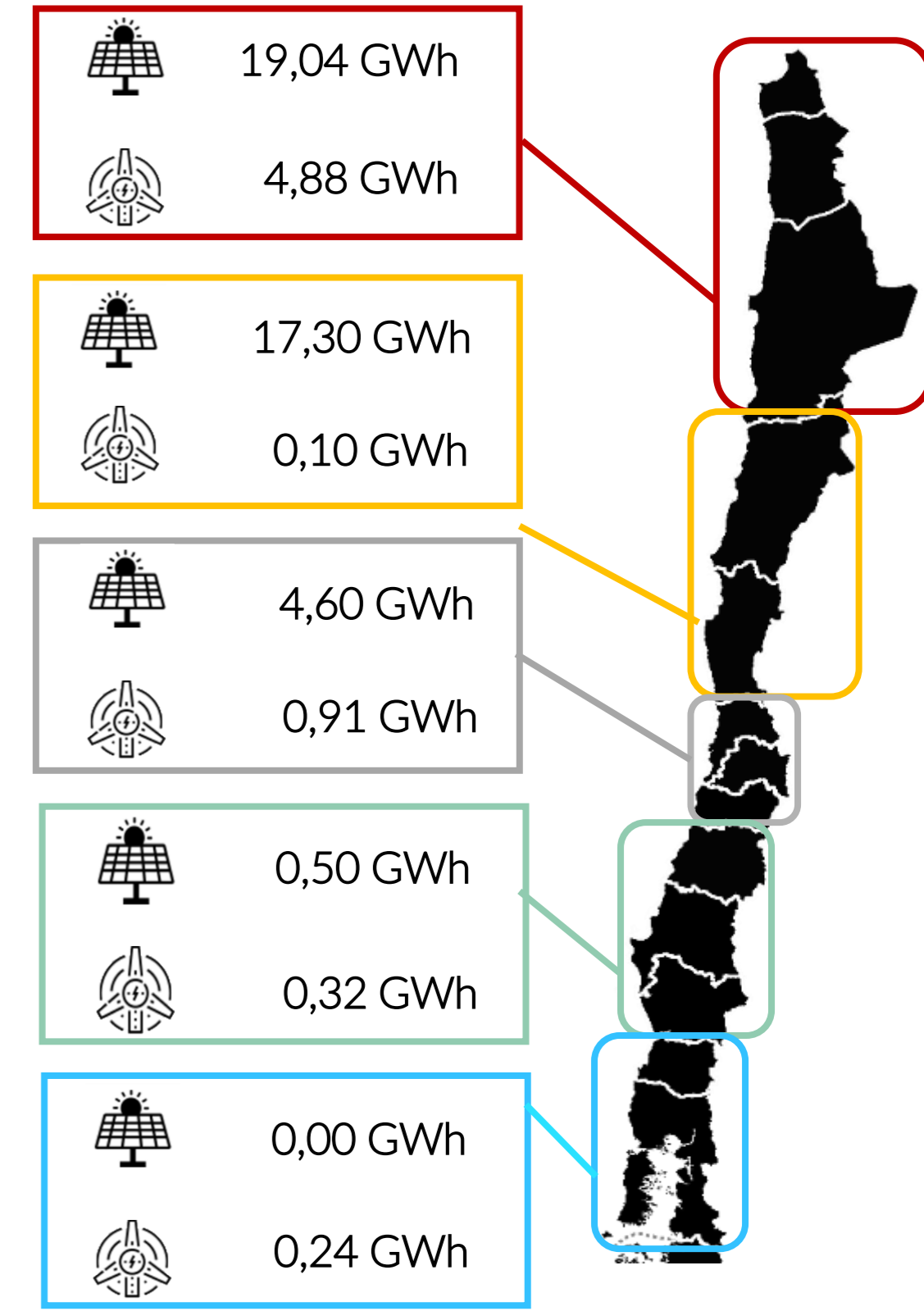
Stock diésel (Comb. Principal) [%]: 67
 Stock diésel (Duales) [%]: 82

Consumo de carbón SEN [ton]

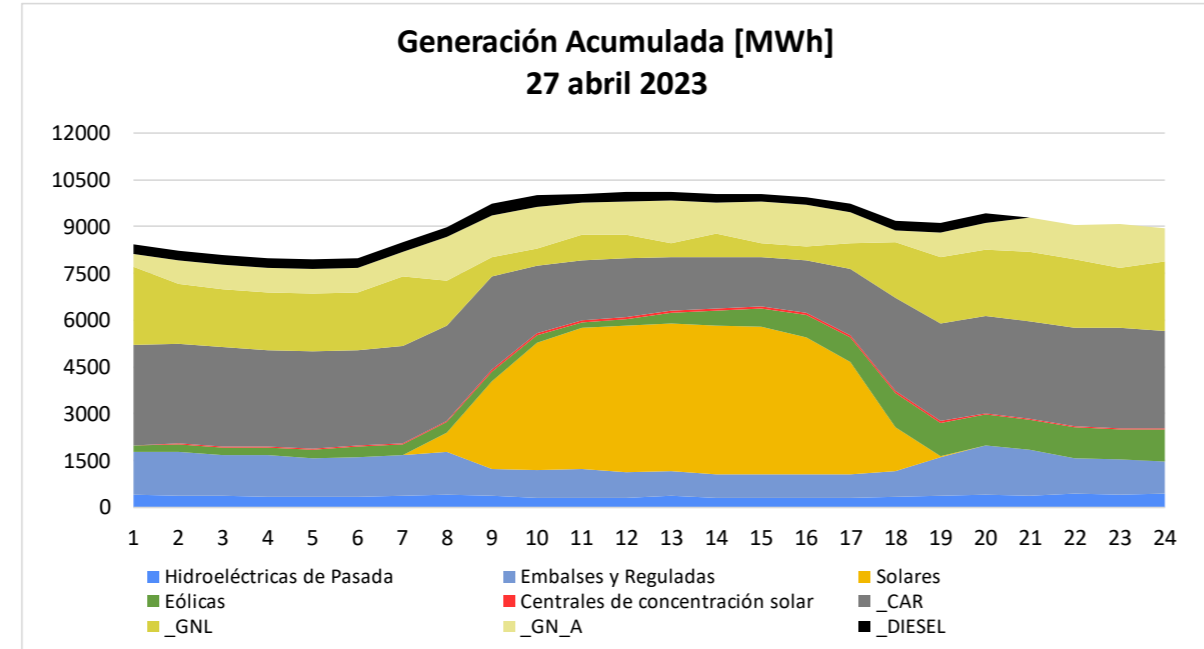
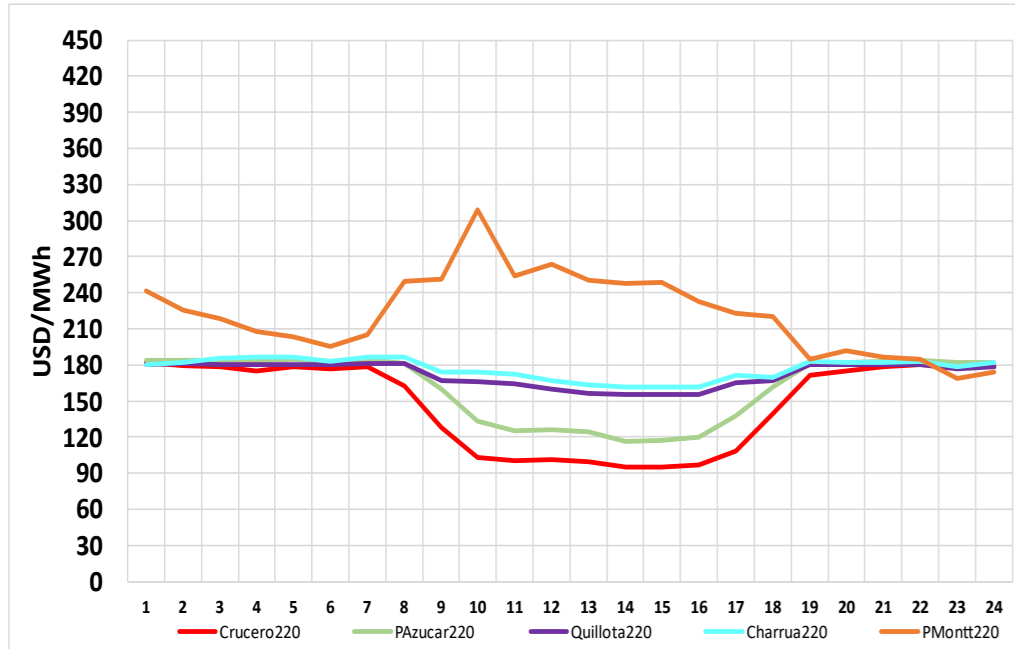


Autonomía [días]: 33

Datos obtenidos de Fuentes ERNC correspondientes al 26 de abril



CMg Programado y Programa Operación 27 de Abril

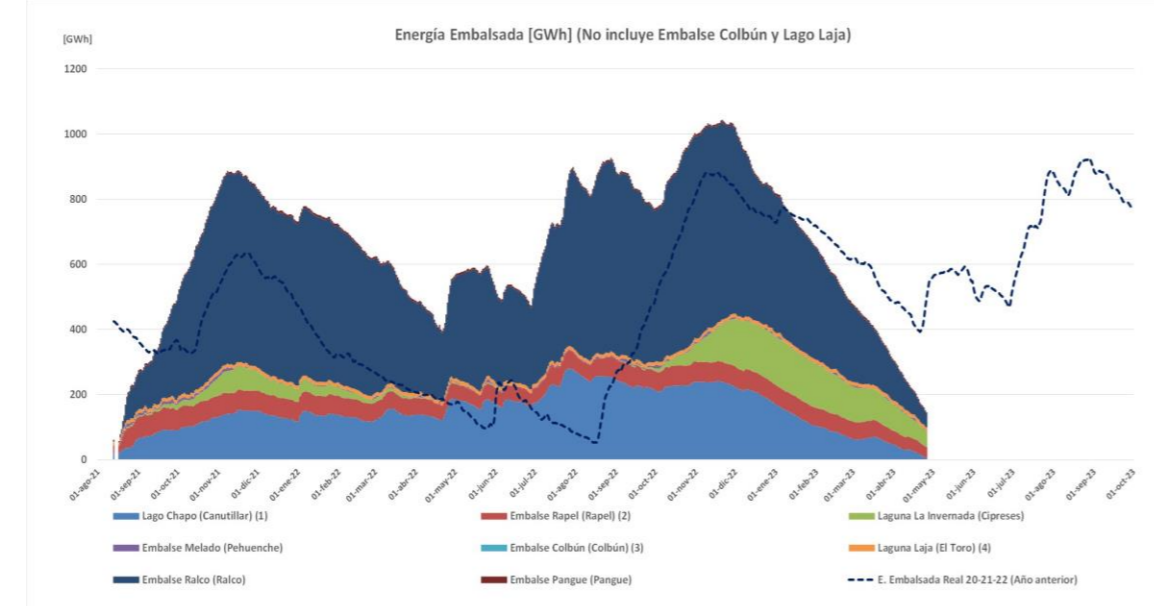


Todos los datos están sujetos a cambios y correcciones

Cambios del 27 de abril c/r al 26 de abril	
Demanda periodo punta:	+ 0,43 %
Nuevas Unidades con falla:	- 0 MW
Retorno Unidades con falla:	+ 0 MW
Cambio neto:	- 0 MW

Capacidad Hidráulica Adicional - Horario Punta (18:00-24:00hrs)

Reserva Adicional: (incluye Rapel, Colbún, Pehuenche, Ralco, Pangue y Lago Laja) **+2.240 MW x 6hrs**



Energía embalsada [GWh]: 144,5

Reserva Acumulada del sistema a las 24:00hrs del 07 de marzo de 2023 (GWh)	
Colbún (2)	56.09
Laja	0.00
Ralco (1)	0.00
L. Maule	0.00
Total (3) (4)	56.09

(1) Considera generación de Ralco, Pangue y Angostura
 (2) Considera generación Colbún Machicura y San Ignacio
 (3) Reserva neta acumulada a la fecha
 (4) Considera generación de La Mina, Isla, Currillínque, Loma Alta y Pehuenche
 (5) Saldo considera ajuste de acuerdo a derechos informados por ENEL, que no se han reflejado en balance.