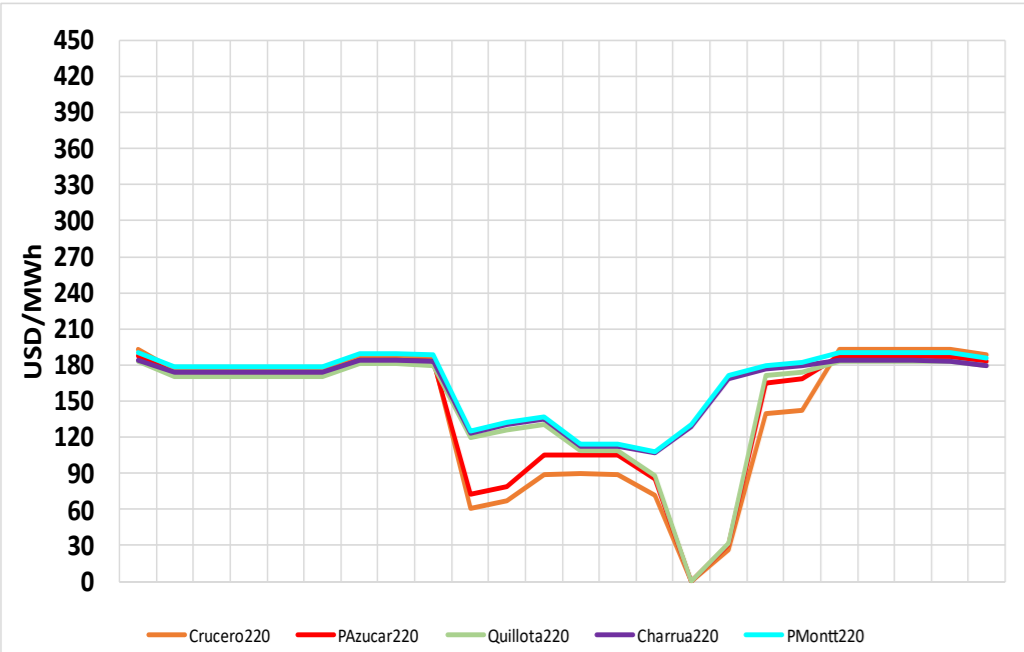


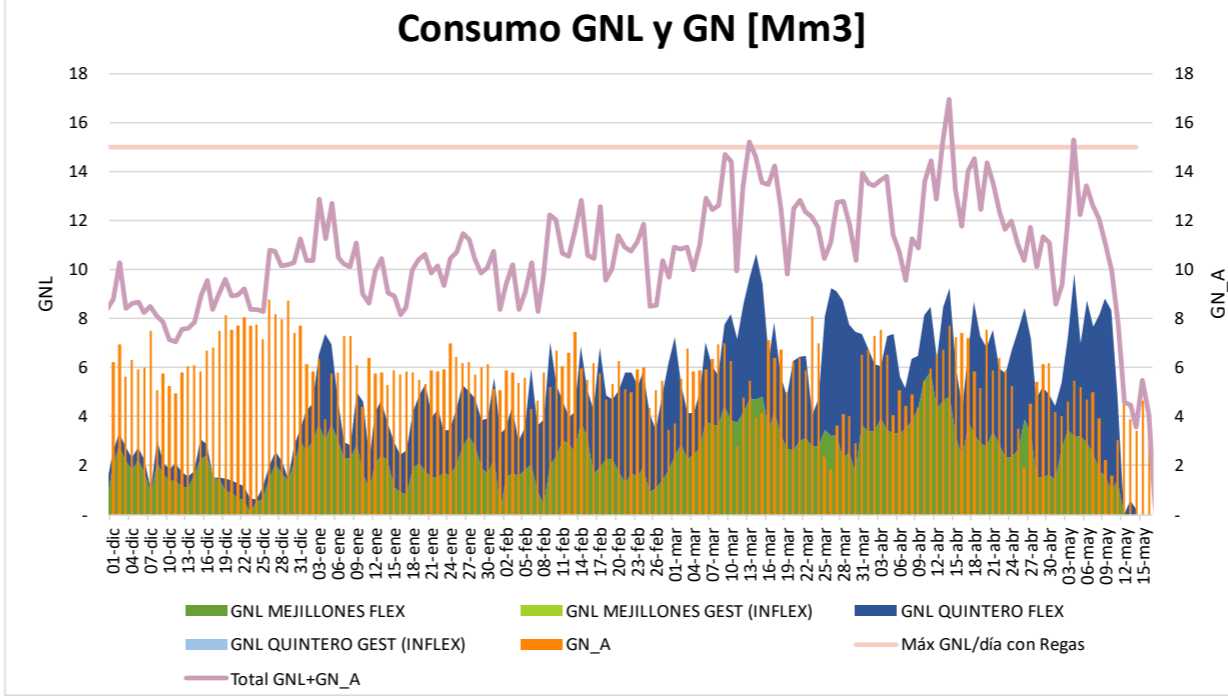
CMg Real y Programa de Operación 16 de Mayo



Datos obtenidos de Costo Marginal Online, sujetos a correcciones

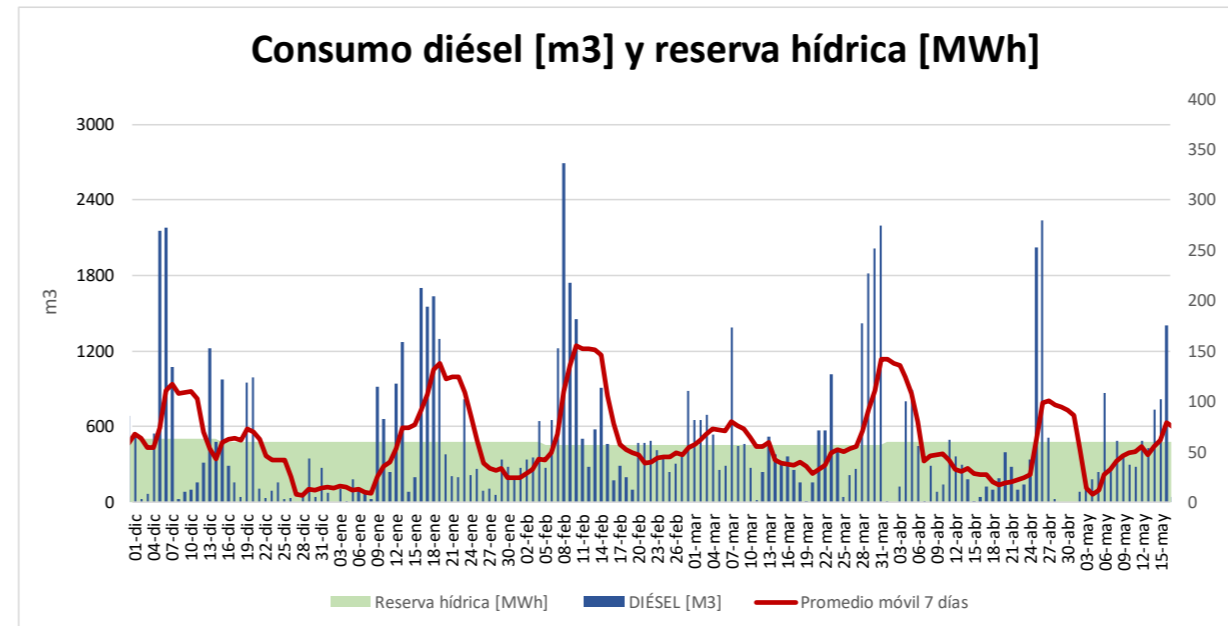
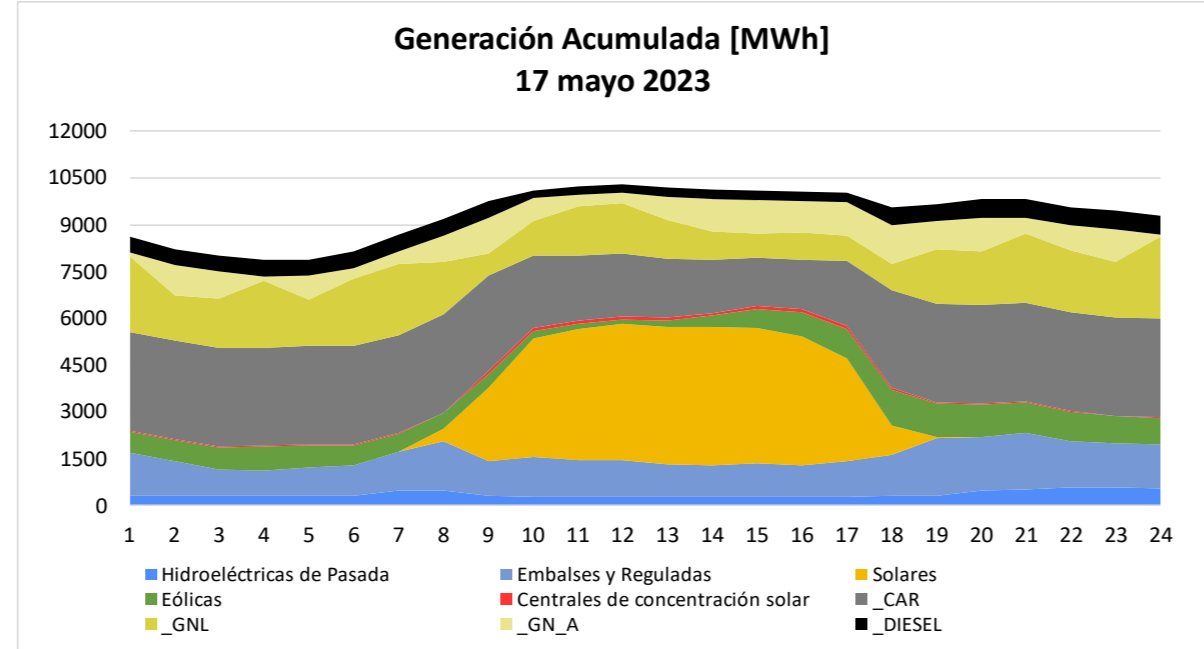
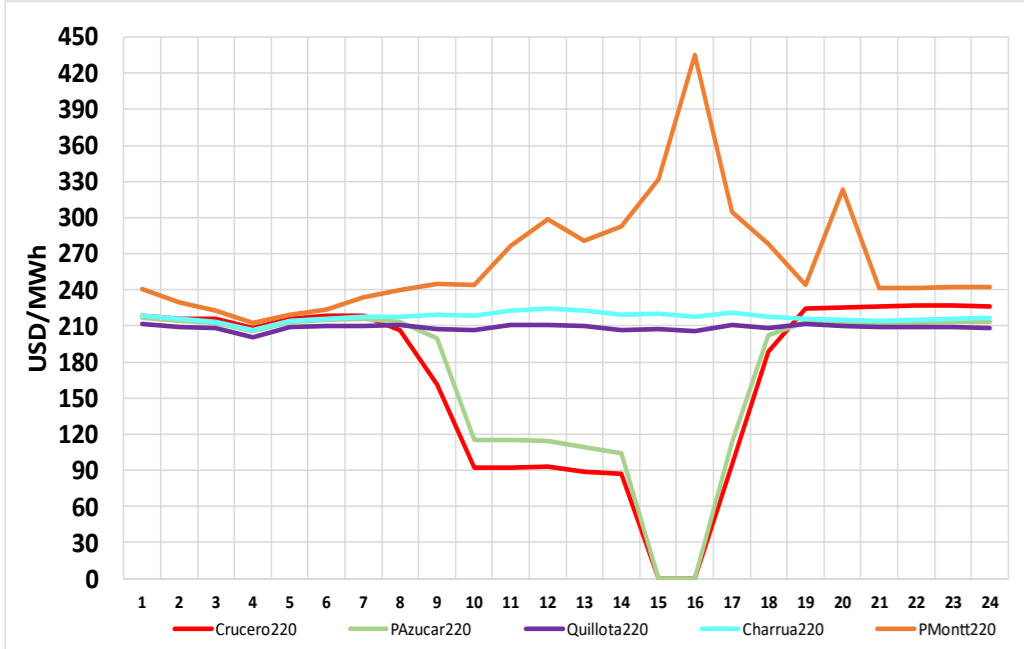
Generación por Tecnología	Ayer Programa (16 may)		Ayer Real (16 may)		% var Real vs Programa	Hoy Programa (17 may)		% var Hoy vs Ayer
	GWh	%	GWh	%		GWh	%	
Geotérmica	0.98	0.4%	1.04	0.5%	5.7%	0.98	0.4%	-5.4%
CSP	1.53	0.7%	1.25	0.5%	-18.8%	1.35	0.01	8.2%
Solar	40.8	17.6%	38.7	16.8%	-5.1%	36.6	15.6%	-5.2%
Eólica	12.4	5.4%	14.5	6.3%	16.7%	16.0	6.8%	10.3%
Gas Natural (1)	54.6	23.6%	63.1	27.5%	15.7%	55.4	23.5%	-12.3%
Carbón	63.1	27.3%	63.7	27.8%	1.0%	65.5	27.8%	2.8%
Petróleo Diésel	9.79	4.2%	7.22	3.1%	-26.2%	11.17	4.7%	54.7%
Otros Térmicos (2)	10.88	4.7%	6.72	2.9%	-38.2%	9.82	4.2%	46.0%
Hidro Embalses	23.0	9.9%	20.1	8.7%	-12.8%	24.7	10.5%	22.9%
Hidro de Pasada (3)	14.4	6.2%	13.2	5.7%	-8.4%	13.9	5.9%	5.7%
TOTAL	231.5	100%	229.5	100%	-0.84%	235.4	100%	2.58%

(1) Gas Natural considera GNL y GN Arg
 (2) Otros Térmicos: Biocombustibles, Petcoke, Cogeneración
 (3) Hidro de Pasada consideran centrales en serie hidráulica



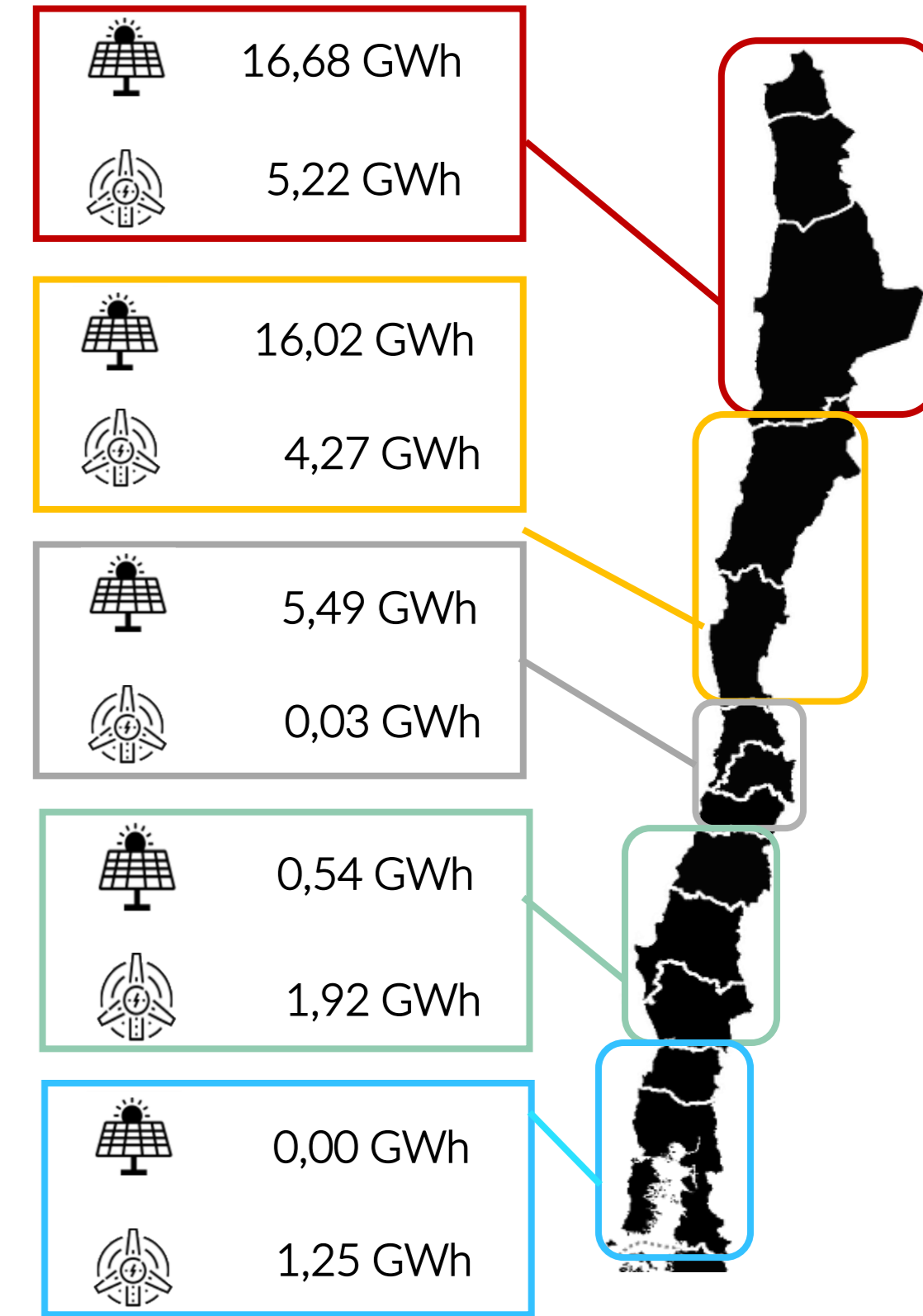
Autonomía [días]: 1
 Próximo buque T. Mejillones: 20 de mayo
 Próximo buque T. Quintero: 19 de mayo

CMg Programado y Programa Operación 17 de Mayo



Stock diésel (Comb. Principal) [%]: 67
 Stock diésel (Duales) [%]: 86

Datos obtenidos de Fuentes ERNC correspondientes al 16 de mayo



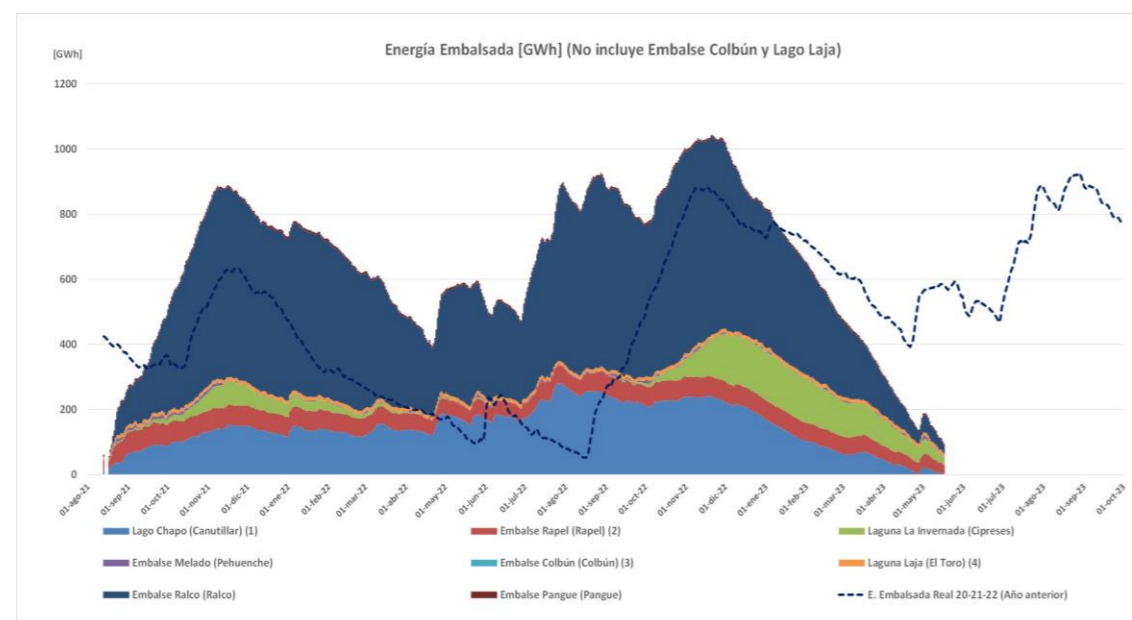
Todos los datos están sujetos a cambios y correcciones

Cambios del 17 de mayo c/r al 16 de mayo

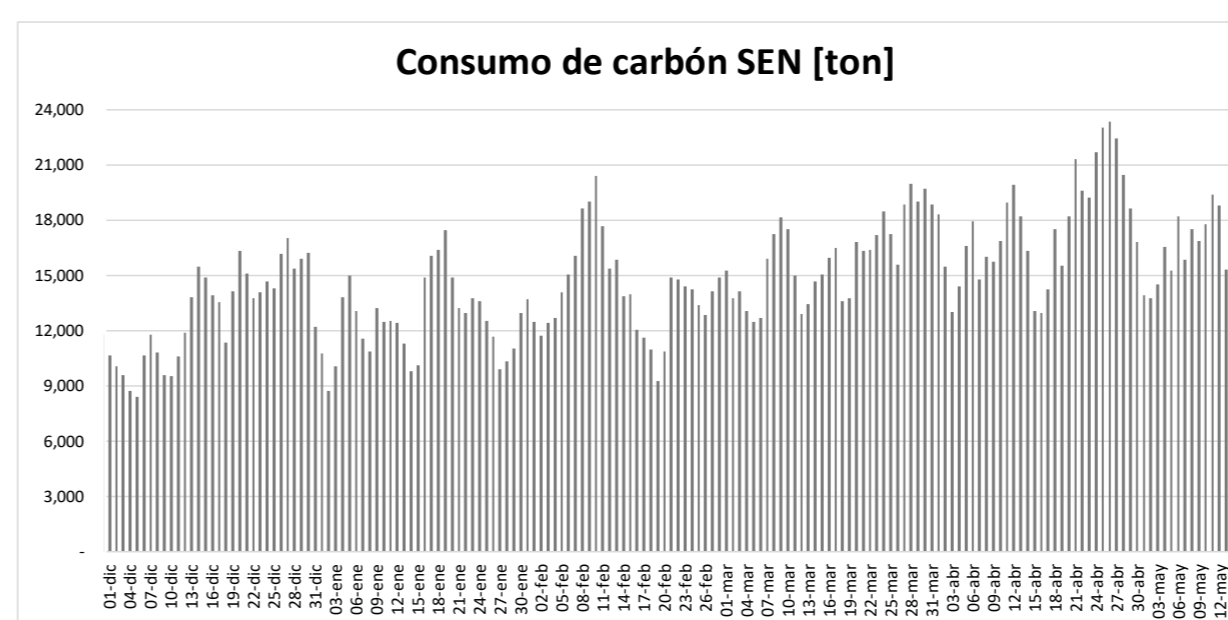
Demanda periodo punta:	+ 3,46 %
Nuevas Unidades con falla:	- 0 MW
Retorno Unidades con falla:	+ 0 MW
Cambio neto:	+ 0 MW

Capacidad Hidráulica Adicional - Horario Punta (18:00-24:00hrs)

Reserva Adicional: (incluye Rapel, Colbún, Pehuenche, Ralco, Pangue y Lago Laja) **+1.970 MW x 6hrs**



Energía embalsada [GWh]: 94,3



Autonomía [días]: 38

Reserva Acumulada del sistema a las 24:00hrs del 07 de marzo de 2023 (GWh)

Colbún (2)	56.09
Laja	0.00
Ralco (1)	0.00
L. Maule	0.00
Total (3) (4)	56.09

(1) Considera generación de Ralco, Pangue y Angostura
 (2) Considera generación Colbún Machicura y San Ignacio
 (3) Reserva neta acumulada a la fecha
 (4) Considera generación de La Mina, Isla, Currillínque, Loma Alta y Pehuenche
 (5) Saldo considera ajuste de acuerdo a derechos informados por ENEL, que no se han reflejado en balance.