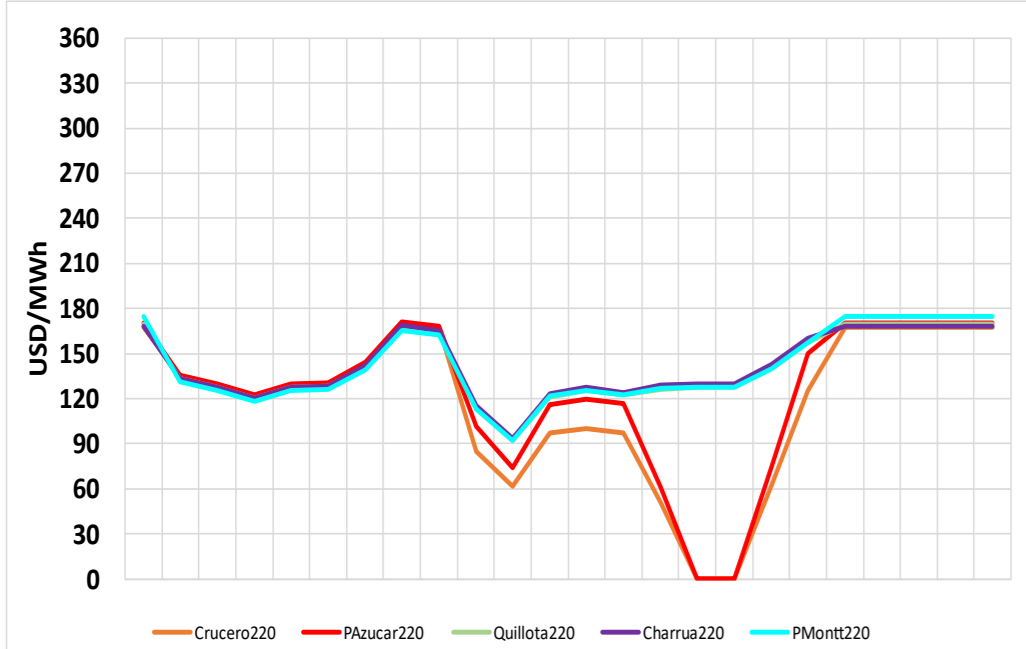


CMg Real y Programa de Operación 15 de Mayo

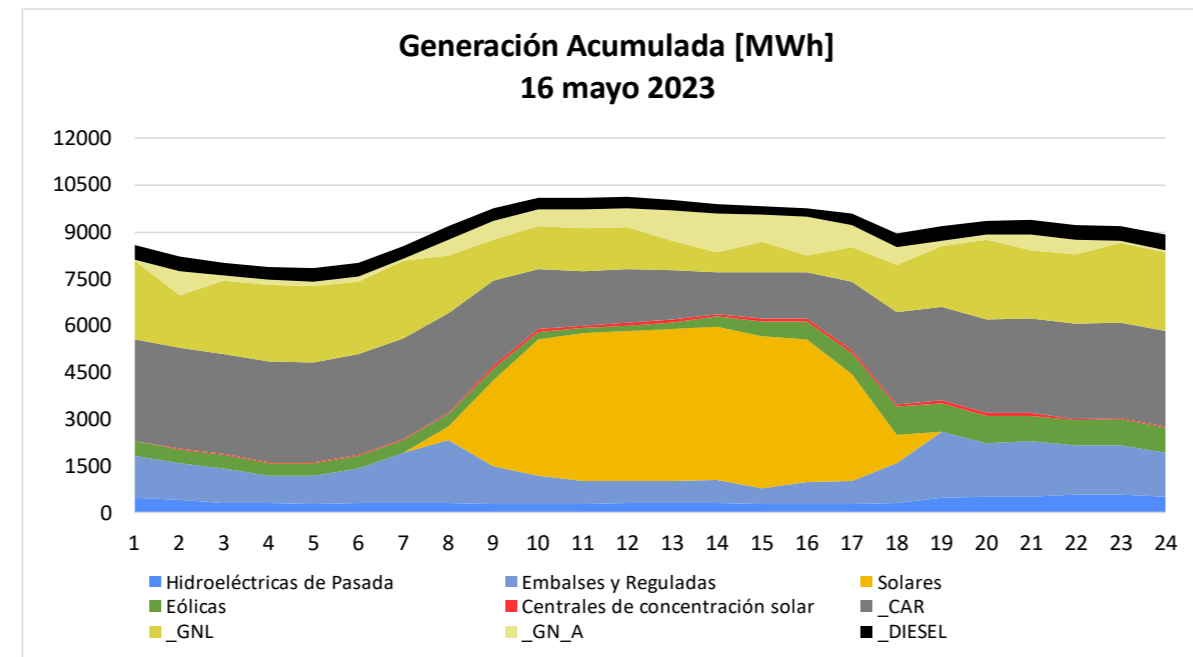
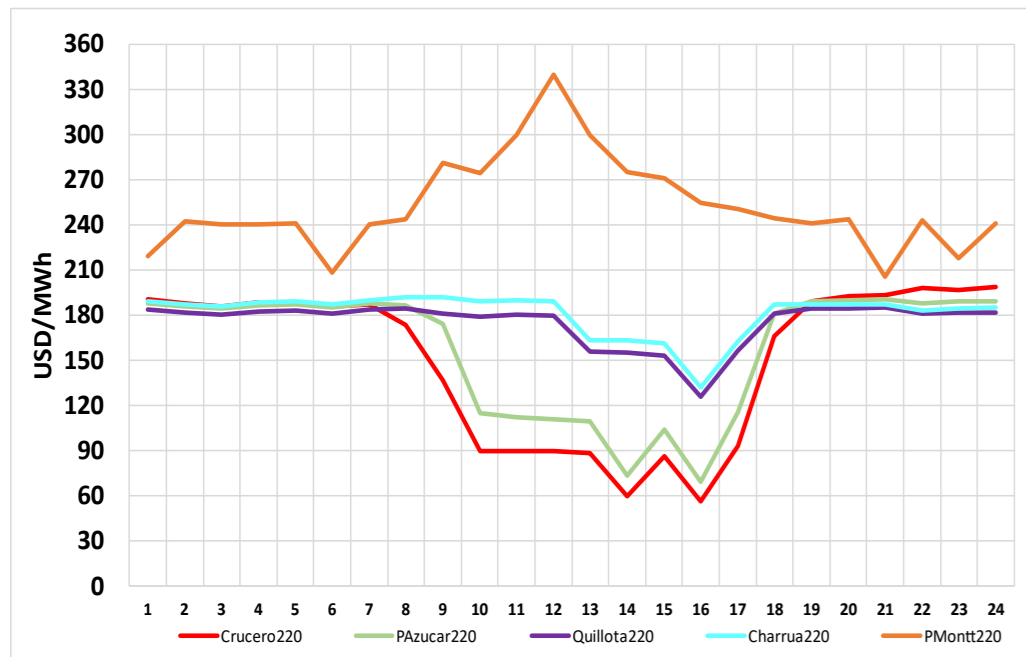


Generación por Tecnología	Ayer Programa (15 may)		Ayer Real (15 may)		% var Real vs Programa	Hoy Programa (16 may)		% var Hoy vs Ayer
	GWh	%	GWh	%		GWh	%	
Geotérmica	0.98	0.4%	1.02	0.4%	3.7%	0.98	0.4%	-3.5%
CSP	1.53	0.7%	1.26	0.5%	-17.8%	1.53	0.01	21.7%
Solar	41.8	18.7%	38.1	16.0%	-8.8%	40.8	17.6%	7.0%
Eólica	19.2	8.6%	30.0	12.6%	56.2%	12.4	5.4%	-58.5%
Gas Natural ⁽¹⁾	56.7	25.4%	64.4	27.0%	13.5%	54.6	23.6%	-15.2%
Carbón	49.1	22.0%	56.2	23.5%	14.3%	63.1	27.3%	12.4%
Petróleo Diésel	5.88	2.6%	4.49	1.9%	-23.6%	9.79	4.2%	118.0%
Otros Térmicos ⁽²⁾	10.56	4.7%	8.52	3.6%	-19.3%	10.88	4.7%	27.7%
Hidro Embalses	24.3	10.9%	21.8	9.1%	-10.4%	23.0	9.9%	5.6%
Hidro de Pasada ⁽³⁾	13.1	5.9%	12.9	5.4%	-1.6%	14.4	6.2%	11.2%
TOTAL	223.2	100%	238.6	100%	6.89%	231.5	100%	-2.98%

(1) Gas Natural considera GNL y GN Arg
 (2) Otros Térmicos: Biocombustibles, Petcoke, Cogeneración
 (3) Hidro de Pasada consideran centrales en serie hidráulica

Datos obtenidos de Costo Marginal Online, sujetos a correcciones

CMg Programado y Programa Operación 16 de Mayo



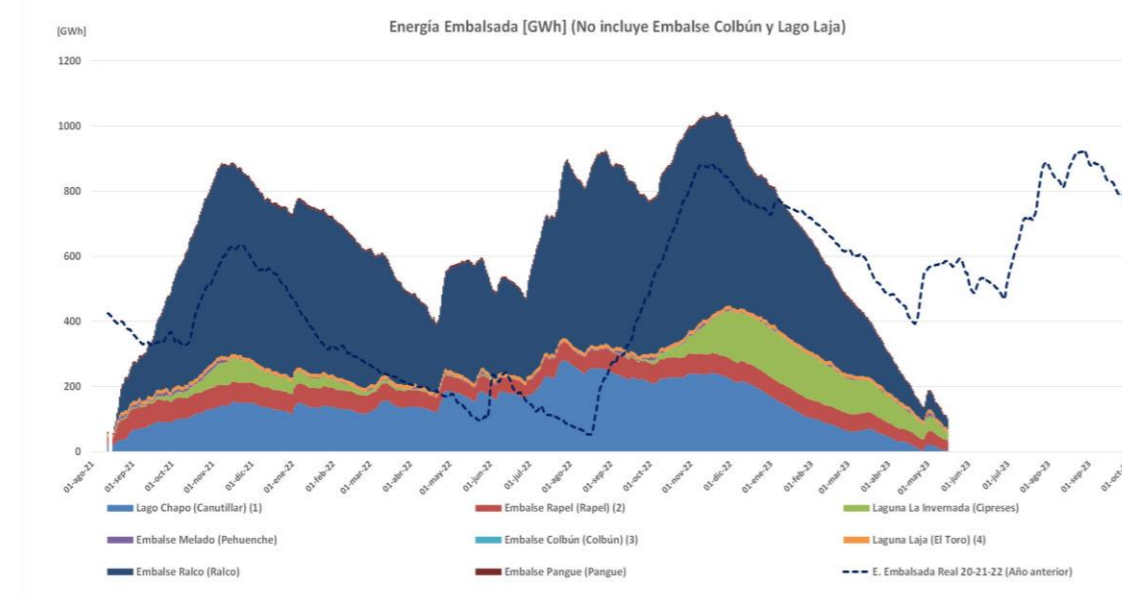
Todos los datos están sujetos a cambios y correcciones

Cambios del 16 de mayo c/r al 15 de mayo

Demanda periodo punta:	+ 0,48 %
Nuevas Unidades con falla:	- 0 MW
Retorno Unidades con falla:	+ 0 MW
Cambio neto:	+ 0 MW

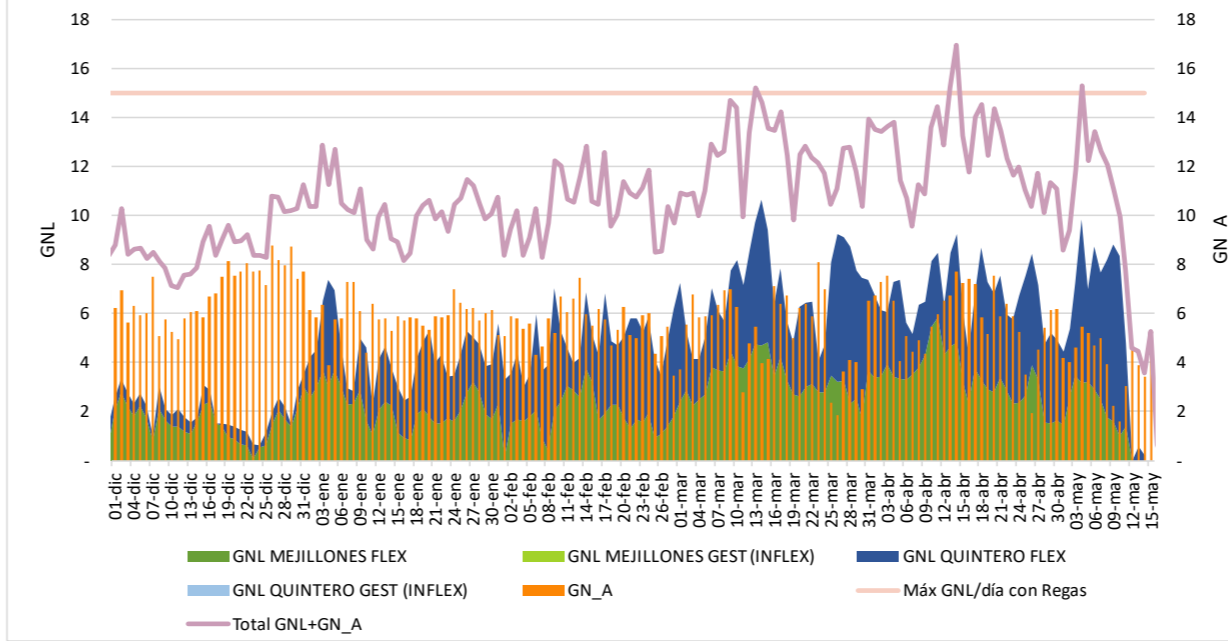
Capacidad Hidráulica Adicional - Horario Punta (18:00-24:00hrs)

Reserva Adicional:
 (incluye Rapel, Colbún, Pehuenche, Ralco, Pangué y Lago Laja) **+1.879 MW x 6hrs**



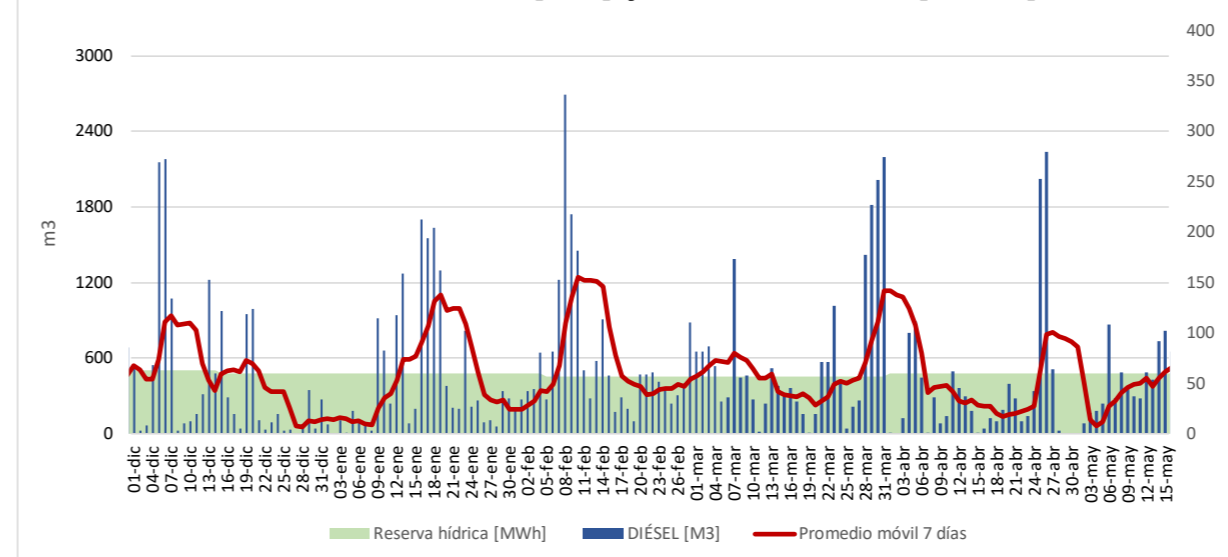
Energía embalsada [GWh]: 111,6

Consumo GNL y GN [Mm3]



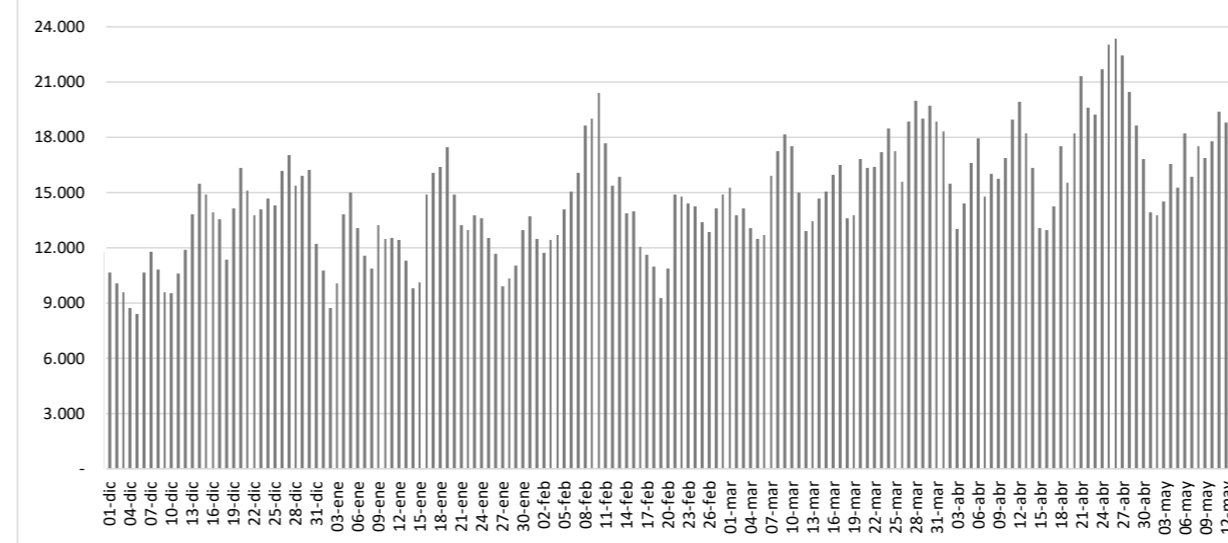
Autonomía [días]: 3
 Próximo buque T. Mejillones: 20 de mayo
 Próximo buque T. Quintero: 13 de mayo

Consumo diésel [m3] y reserva hídrica [MWh]



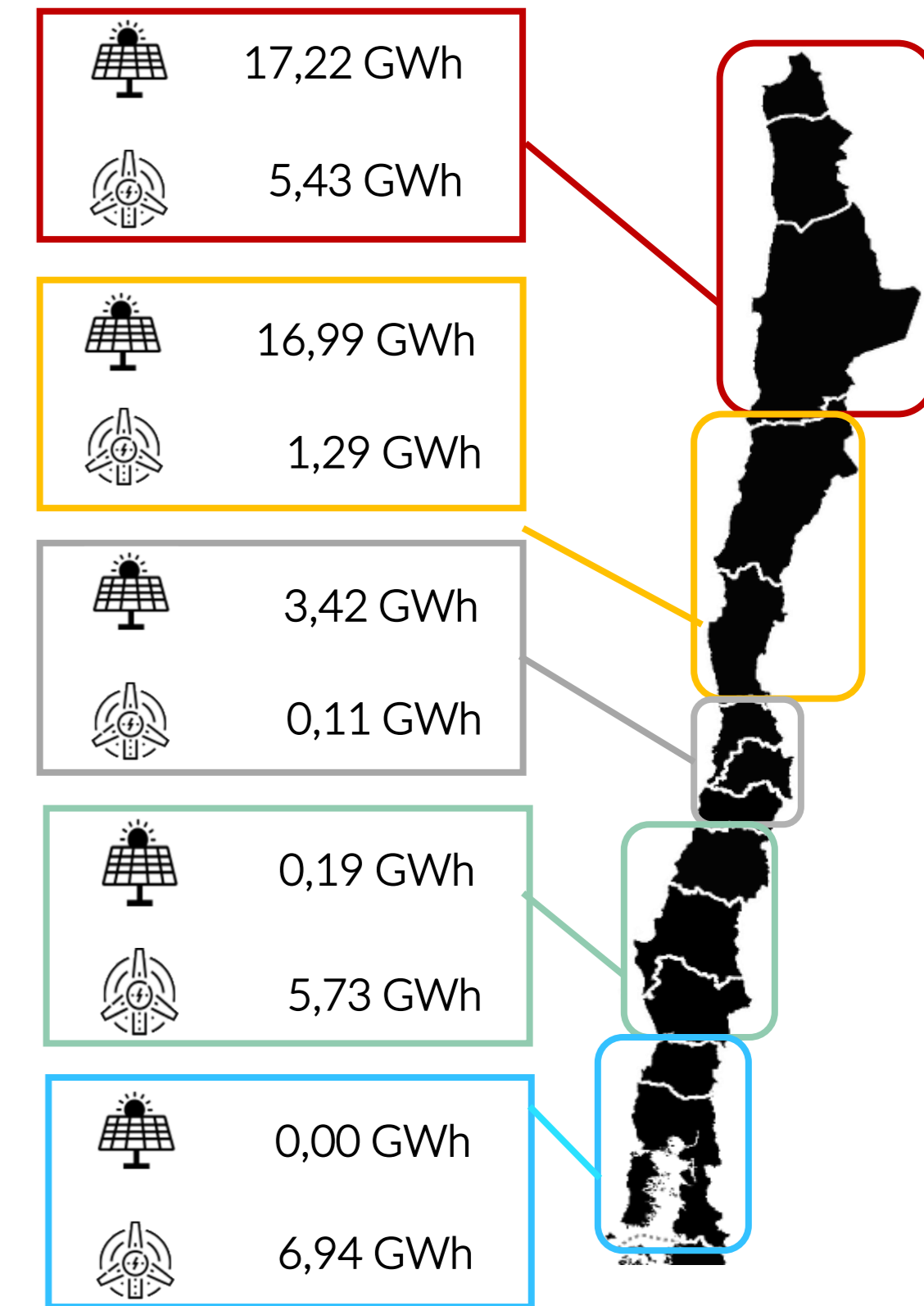
Stock diésel (Comb. Principal) [%]: 67
 Stock diésel (Duales) [%]: 86

Consumo de carbón SEN [ton]



Autonomía [días]: 39

Datos obtenidos de Fuentes ERNC correspondientes al 15 de mayo



Reserva Acumulada del sistema a las 24:00hrs del 07 de marzo de 2023 (GWh)

Colbún (2)	56.09
Laja	0.00
Ralco (1)	0.00
L. Maule	0.00
Total (3) (4)	56.09

- (1) Considera generación de Ralco, Pangué y Angostura
- (2) Considera generación Colbún Machicura y San Ignacio
- (3) Reserva neta acumulada a la fecha
- (4) Considera generación de La Mina, Isla, Currillínque, Loma Alta y Pehuenche
- (5) Saldo considera ajuste de acuerdo a derechos informados por ENEL, que no se han reflejado en balance.