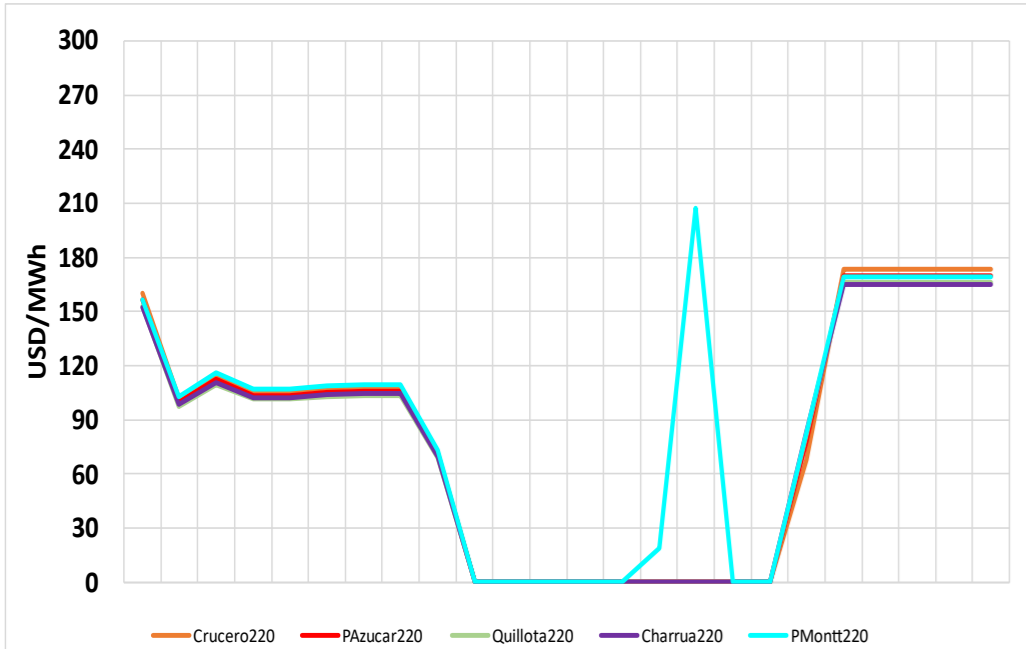


## CMg Real y Programa de Operación 14 de Mayo

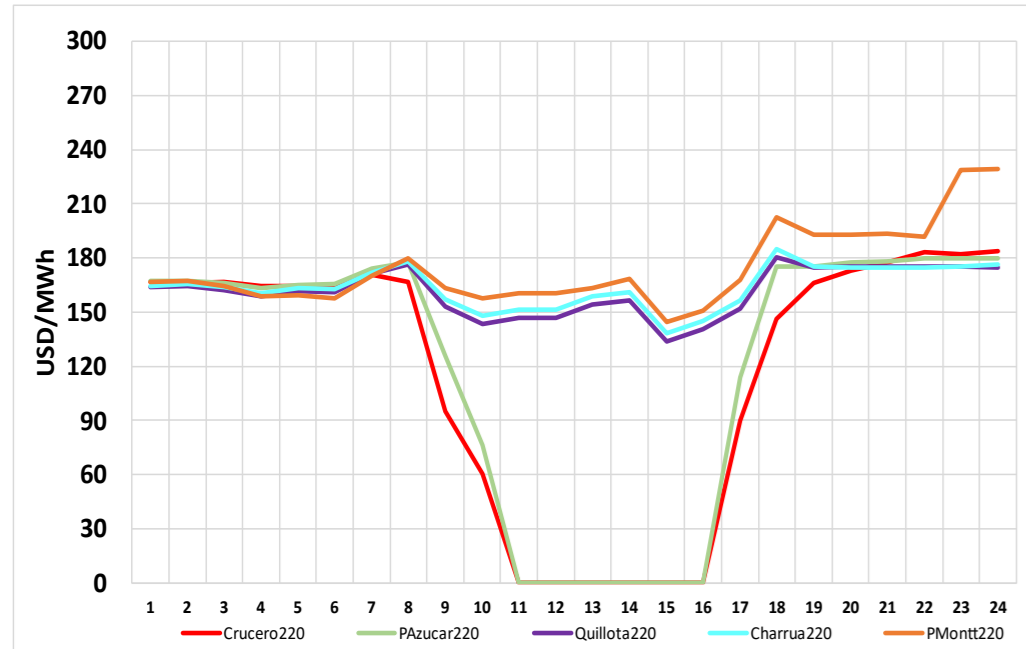


Datos obtenidos de Costo Marginal Online, sujetos a correcciones

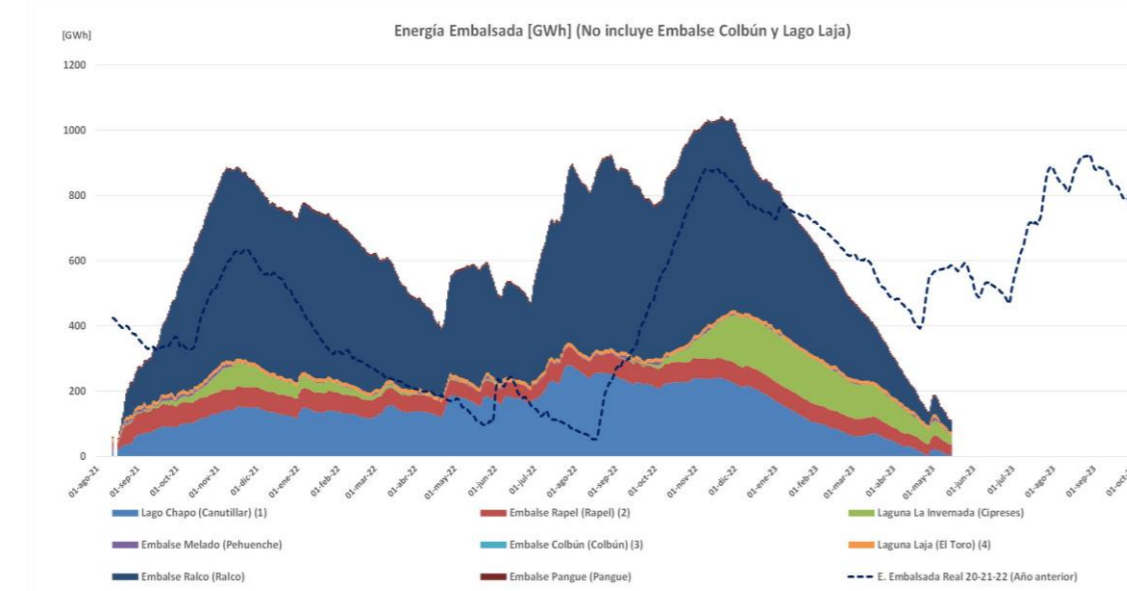
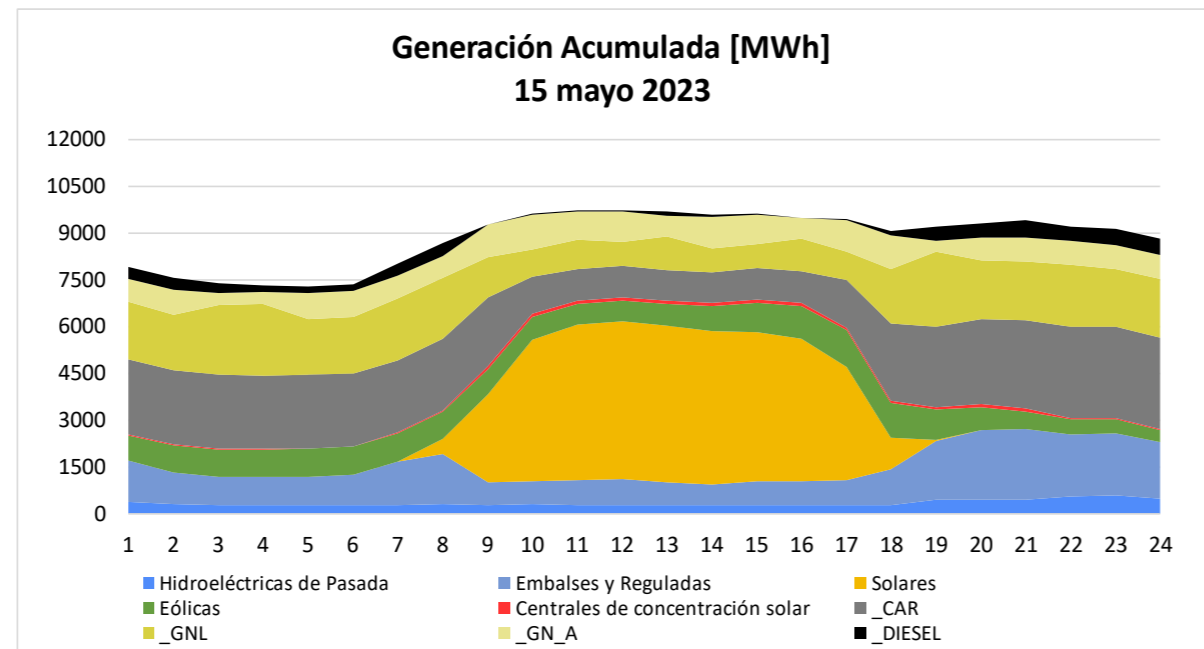
Generación por Tecnología	Ayer Programa (14 may)		Ayer Real (14 may)		% var Real vs Programa	Hoy Programa (15 may)		% var Hoy vs Ayer
	GWh	%	GWh	%		GWh	%	
Geotérmica	0.98	0.5%	1.02	0.5%	3.7%	0.98	0.4%	-3.5%
CSP	1.53	0.7%	0.82	0.4%	-46.8%	1.53	0.01	87.9%
Solar	39.1	18.7%	34.2	16.7%	-12.5%	41.8	18.7%	22.0%
Eólica	17.6	8.4%	26.1	12.7%	48.6%	19.2	8.6%	-26.5%
Gas Natural (1)	54.5	26.1%	57.5	28.0%	5.5%	56.7	25.4%	-1.3%
Carbón	45.3	21.7%	48.1	23.4%	6.1%	49.1	22.0%	2.2%
Petróleo Diésel	6.39	3.1%	3.61	1.8%	-43.5%	5.88	2.6%	62.8%
Otros Térmicos (2)	9.35	4.5%	8.38	4.1%	-10.4%	10.56	4.7%	25.9%
Hidro Embalses	22.3	10.7%	14.7	7.1%	-34.2%	24.3	10.9%	66.0%
Hidro de Pasada (3)	11.9	5.7%	11.0	5.4%	-7.4%	13.1	5.9%	18.9%
<b>TOTAL</b>	<b>208.9</b>	<b>100%</b>	<b>205.4</b>	<b>100%</b>	<b>-1.70%</b>	<b>223.2</b>	<b>100%</b>	<b>8.68%</b>

(1) Gas Natural considera GNL y GN Arg  
 (2) Otros Térmicos: Biocombustibles, Petcoke, Cogeneración  
 (3) Hidro de Pasada consideran centrales en serie hidráulica

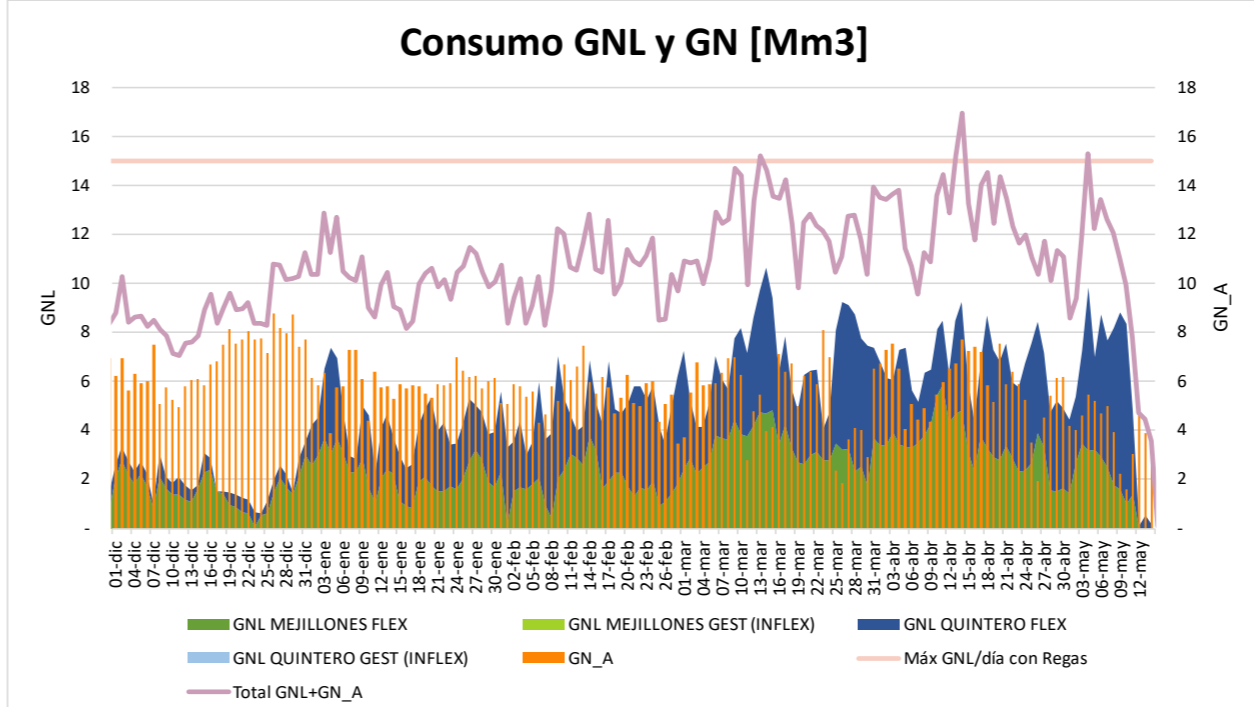
## CMg Programado y Programa Operación 15 de Mayo



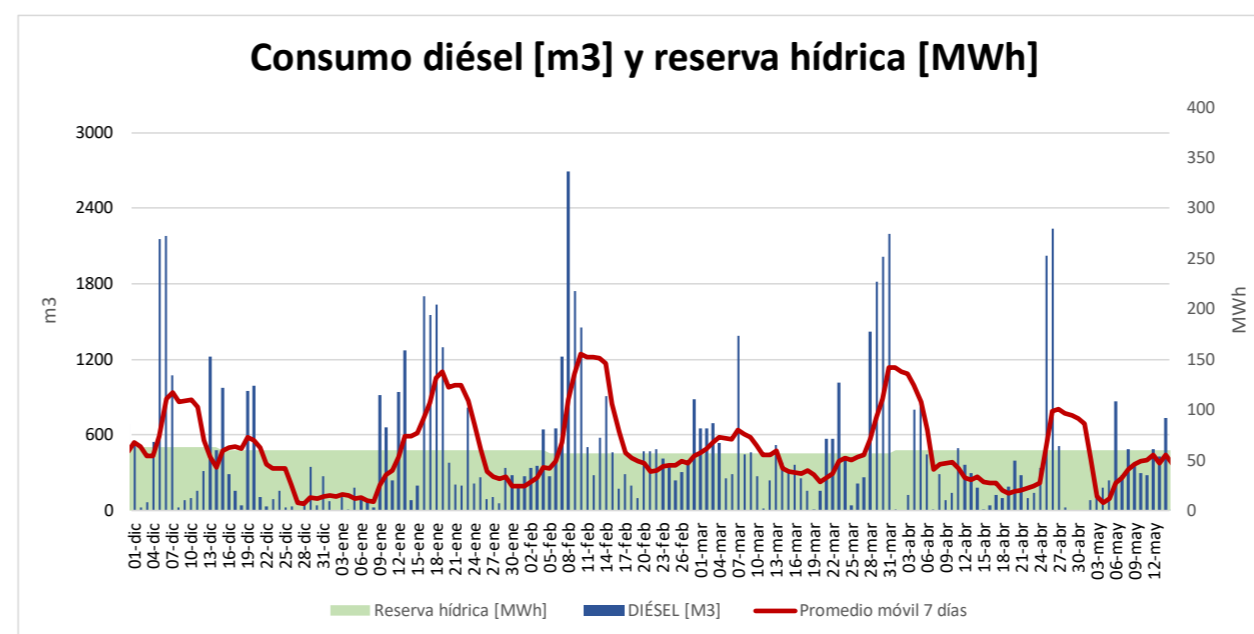
Datos obtenidos de Costo Marginal Online, sujetos a correcciones



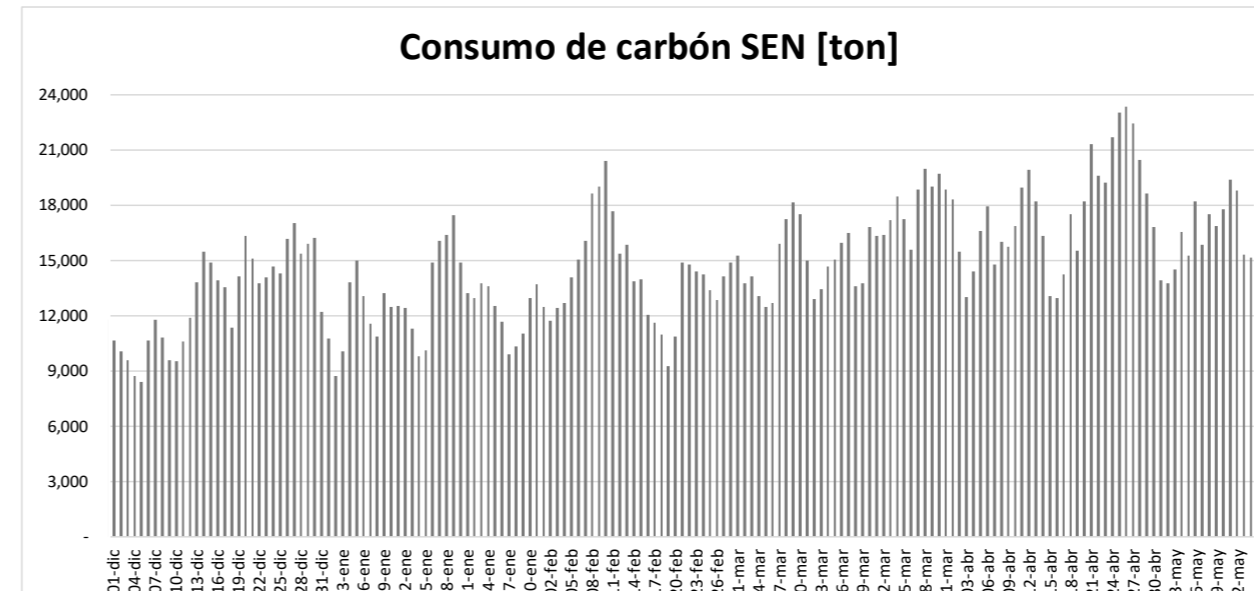
Energía embalsada [GWh]: 111,6



Autonomía [días]: 3  
 Próximo buque T. Mejillones: 20 de mayo  
 Próximo buque T. Quintero: 13 de mayo

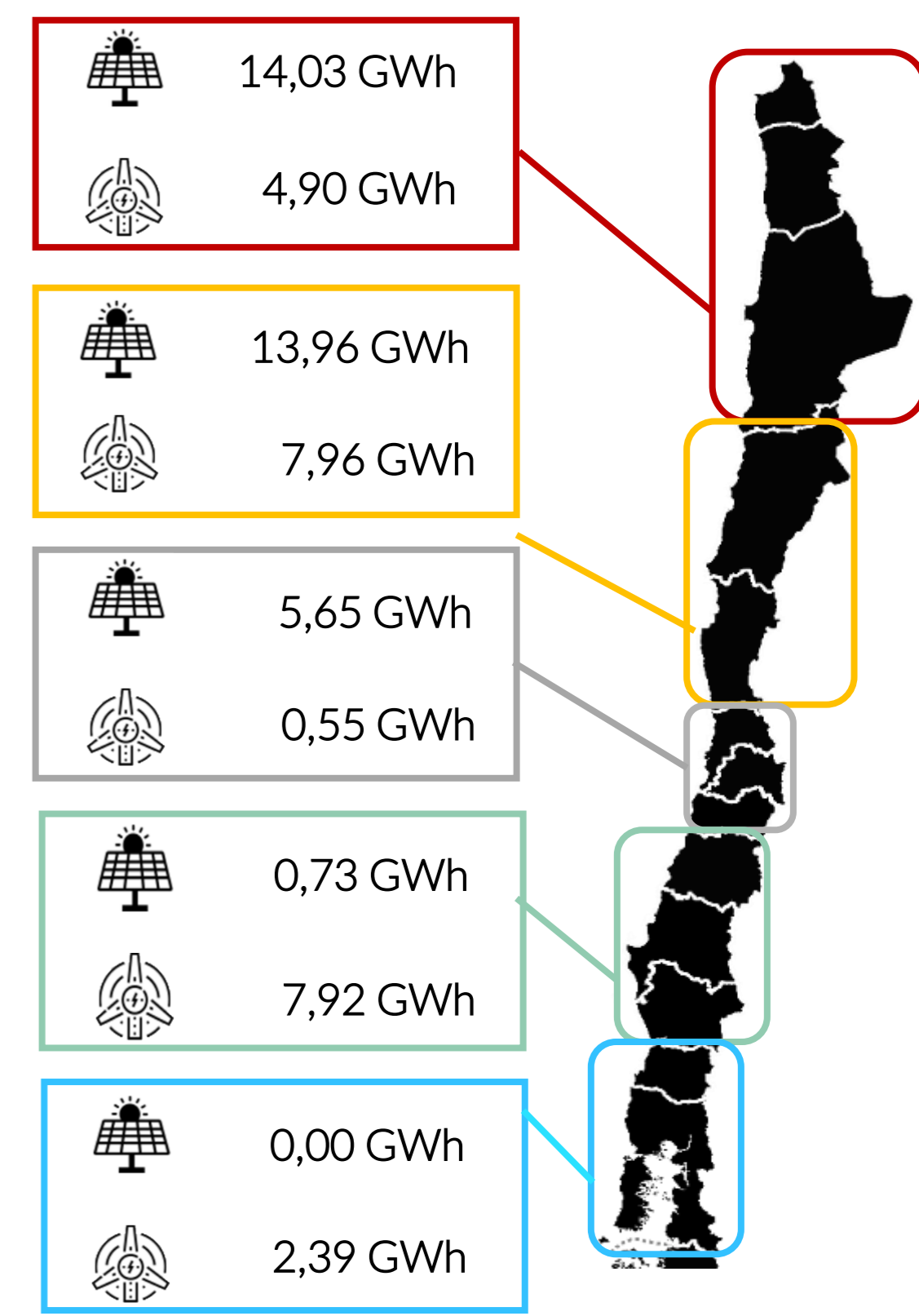


Stock diésel (Comb. Principal) [%]: 67  
 Stock diésel (Duales) [%]: 86



Autonomía [días]: 39

Datos obtenidos de Fuentes ERNC correspondientes al 14 de mayo



Todos los datos están sujetos a cambios y correcciones

Cambios del 15 de mayo c/r al 14 de mayo	
Demanda periodo punta:	+ 1,76 %
Nuevas Unidades con falla:	- 0 MW
Retorno Unidades con falla:	+ 0 MW
Cambio neto:	+ 0 MW

Capacidad Hidráulica Adicional - Horario Punta (18:00-24:00hrs)

Reserva Adicional: (incluye Rapel, Colbún, Pehuenche, Ralco, Pangue y Lago Laja) **+1.743 MW x 6hrs**

Reserva Acumulada del sistema a las 24:00hrs del 07 de marzo de 2023 (GWh)	
Colbún (2)	56.09
Laja	0.00
Ralco (1)	0.00
L. Maule	0.00
<b>Total (3) (4)</b>	<b>56.09</b>

(1) Considera generación de Ralco, Pangue y Angostura  
 (2) Considera generación Colbún Machicura y San Ignacio  
 (3) Reserva neta acumulada a la fecha  
 (4) Considera generación de La Mina, Isla, Currillínque, Loma Alta y Pehuenche  
 (5) Saldo considera ajuste de acuerdo a derechos informados por ENEL, que no se han reflejado en balance.