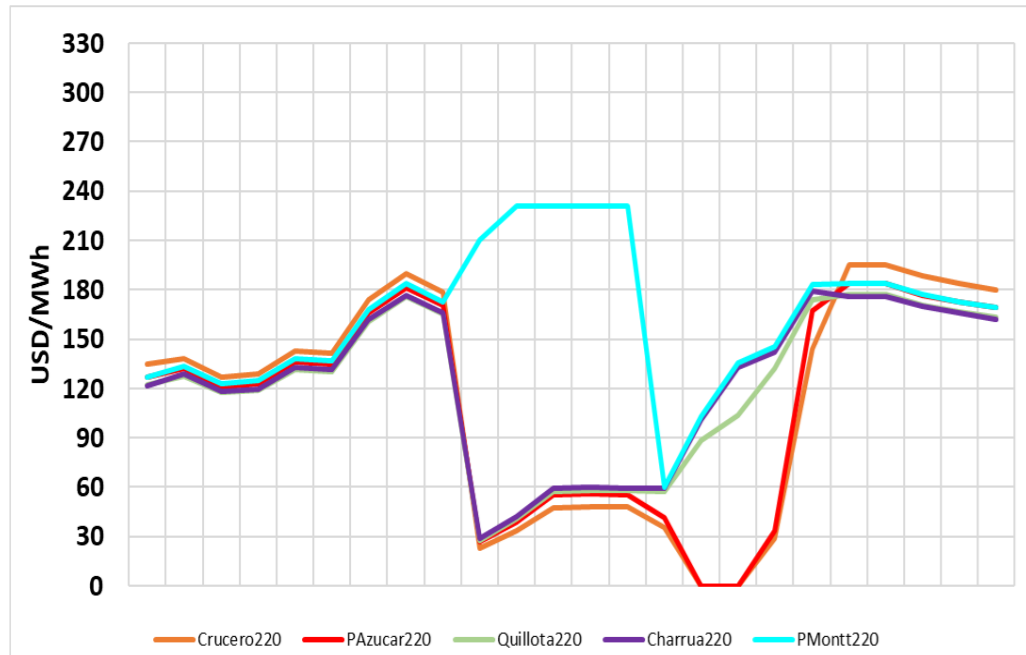


CMg Real y Programa de Operación 10 de Mayo

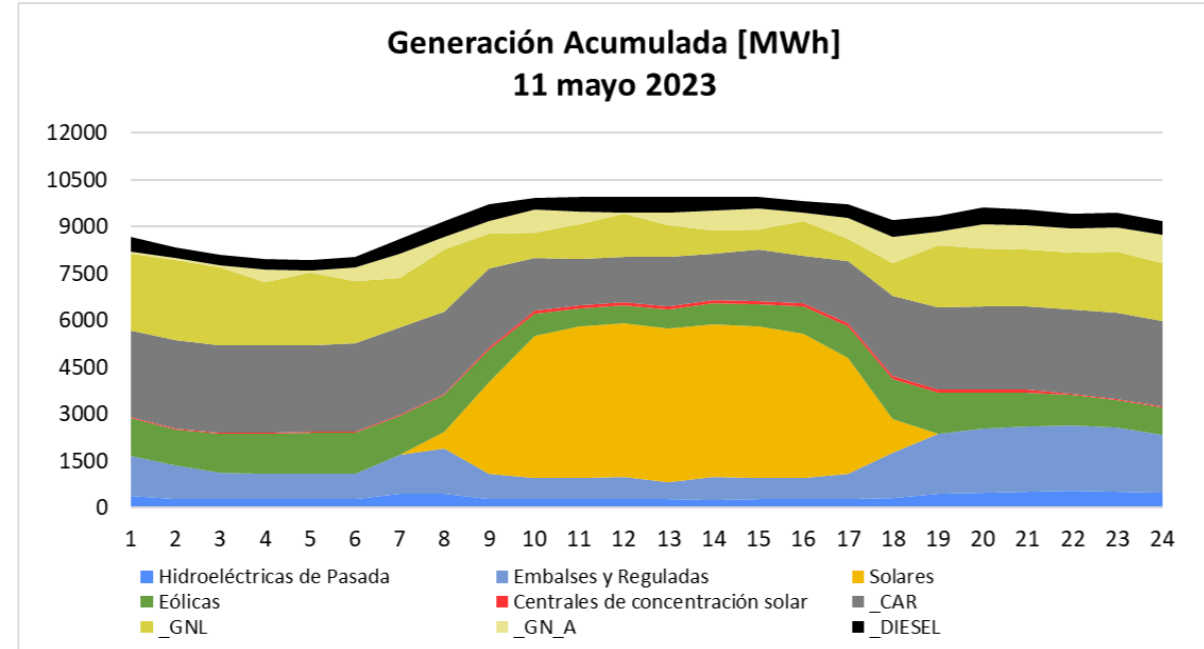
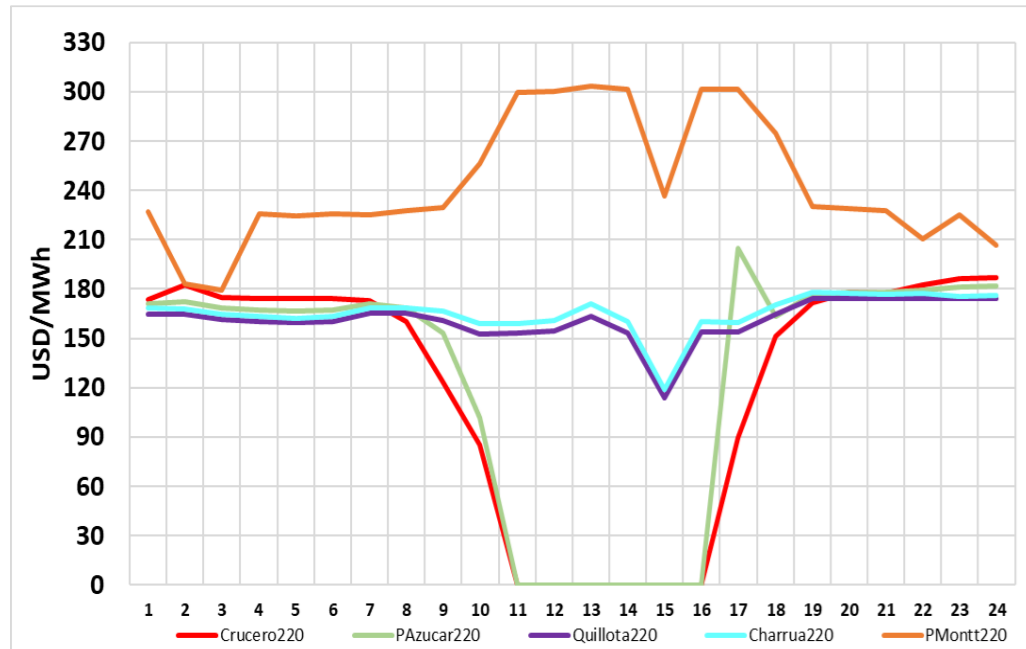


Generación por Tecnología	Ayer Programa (10 may)		Ayer Real (10 may)		% var Real vs Programa	Hoy Programa (11 may)		% var Hoy vs Ayer
	GWh	%	GWh	%		GWh	%	
Geotérmica	0.65	0.3%	1.03	0.5%	59.0%	0.98	0.4%	-4.5%
CSP	1.63	0.7%	1.35	0.6%	-17.1%	1.63	0.01	20.6%
Solar	43.7	18.8%	41.3	18.5%	-5.6%	41.9	18.1%	1.4%
Eólica	24.2	10.4%	26.0	11.6%	7.4%	24.2	10.5%	-6.6%
Gas Natural (1)	58.9	25.4%	63.8	28.6%	8.3%	50.2	21.7%	-21.3%
Carbón	52.9	22.8%	50.5	22.6%	-4.5%	56.4	24.3%	11.6%
Petróleo Diésel	3.82	1.6%	1.86	0.8%	-51.3%	10.57	4.6%	468.2%
Otros Térmicos (2)	9.65	4.2%	8.20	3.7%	-15.1%	9.09	3.9%	10.9%
Hidro Embalses	28.7	12.3%	17.2	7.7%	-40.1%	22.4	9.7%	30.6%
Hidro de Pasada (3)	8.3	3.6%	12.4	5.5%	49.5%	14.2	6.1%	14.9%
TOTAL	232.4	100%	223.6	100%	-3.83%	231.6	100%	3.60%

(1) Gas Natural considera GNL y GN Arg
 (2) Otros Térmicos: Biocombustibles, Petcoke, Cogeneración
 (3) Hidro de Pasada consideran centrales en serie hidráulica

Datos obtenidos de Costo Marginal Online, sujetos a correcciones

CMg Programado y Programa Operación 11 de Mayo

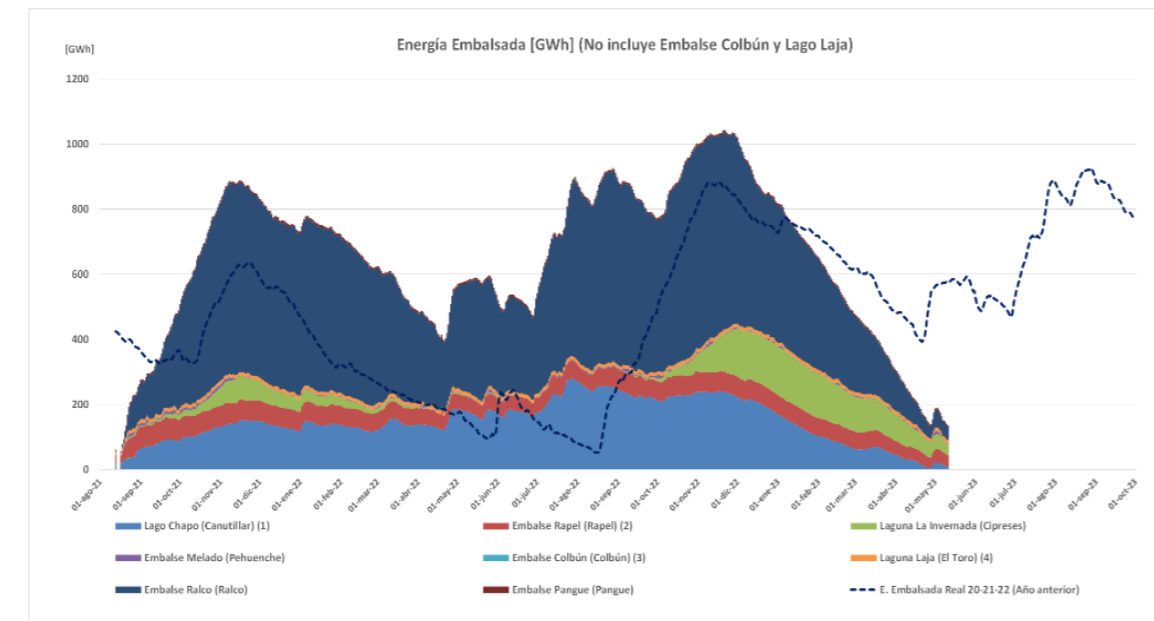


Todos los datos están sujetos a cambios y correcciones

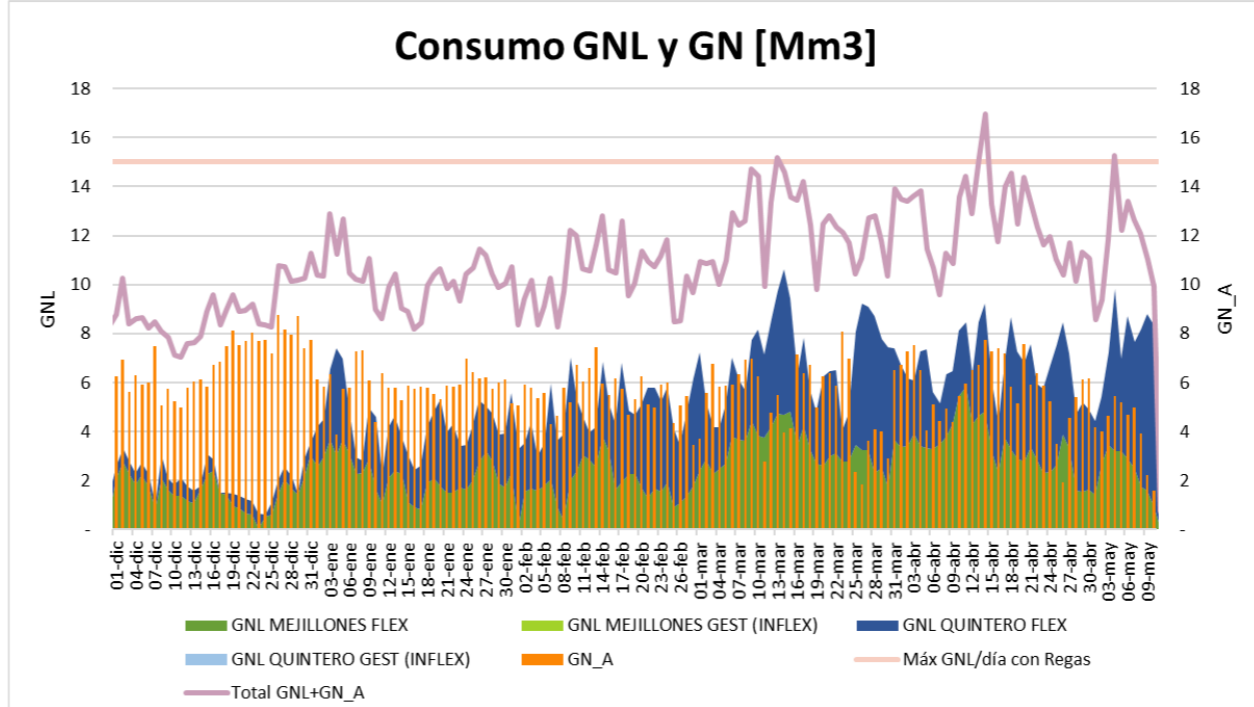
Cambios del 11 de mayo c/r al 10 de mayo	
Demanda periodo punta:	- 0,81 %
Nuevas Unidades con falla:	- 0 MW
Retorno Unidades con falla:	+ 0 MW
Cambio neto:	+ 0 MW

Capacidad Hidráulica Adicional - Horario Punta (18:00-24:00hrs)

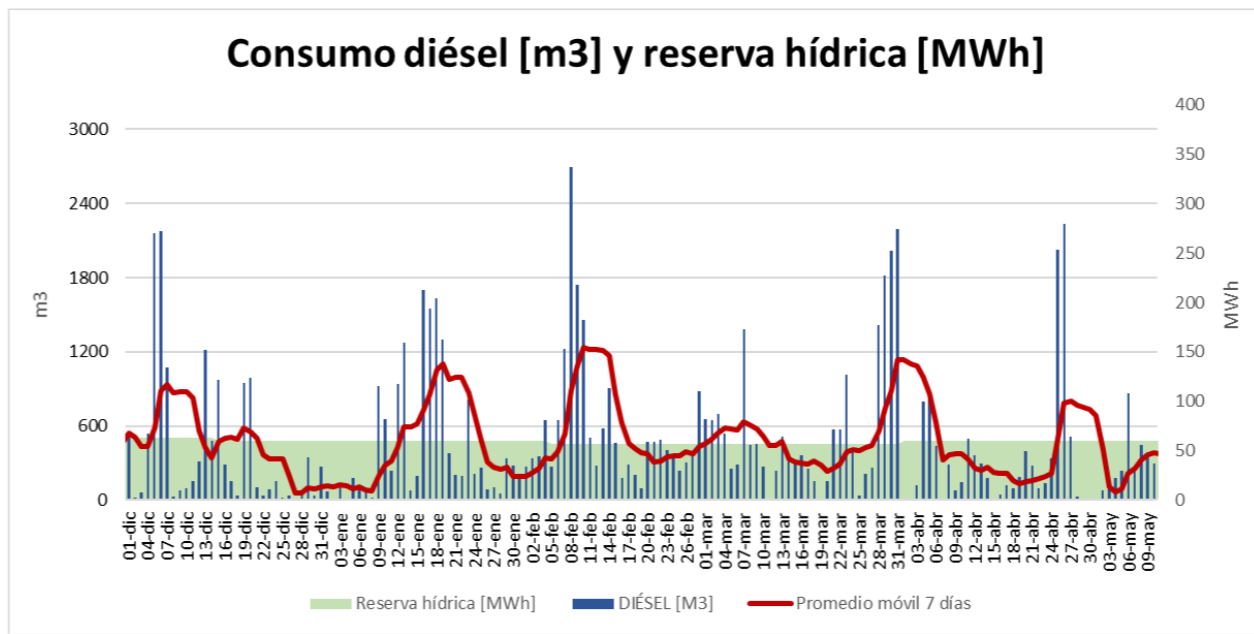
Reserva Adicional:
 (incluye Rapel, Colbún, Pehuenche, Ralco, Pangue y Lago Laja) **+1.695 MW x 6hrs**



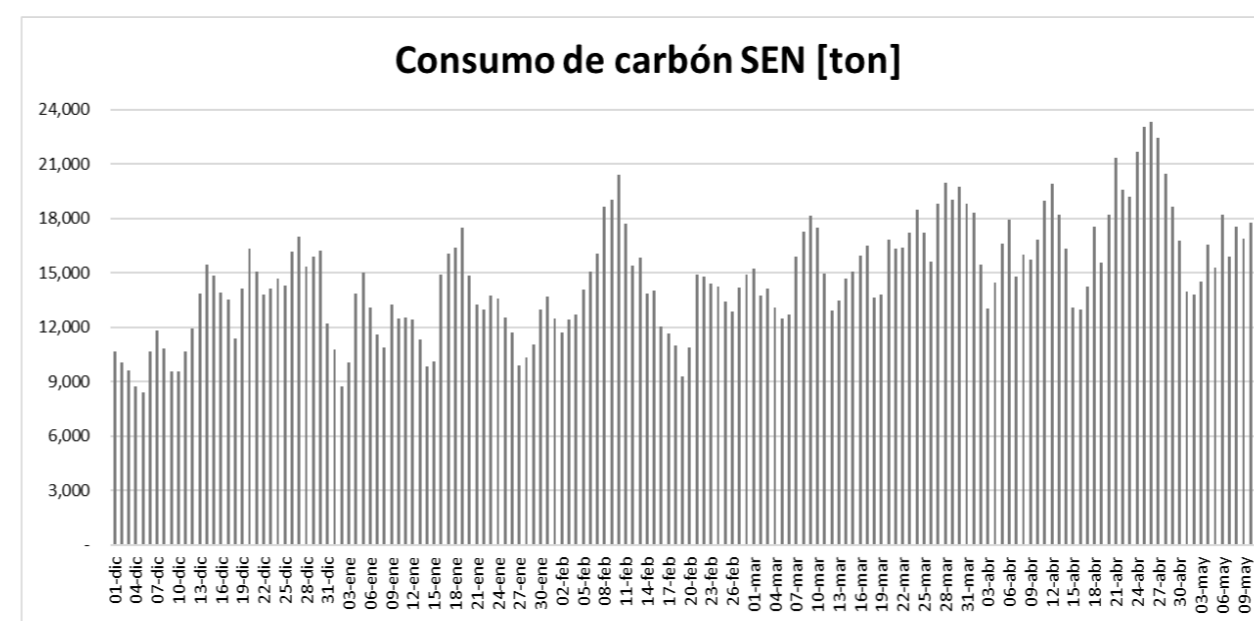
Energía embalsada [GWh]: 134,3



Autonomía [días]: 4
 Próximo buque T. Mejillones: 20 de mayo
 Próximo buque T. Quintero: 13 de mayo

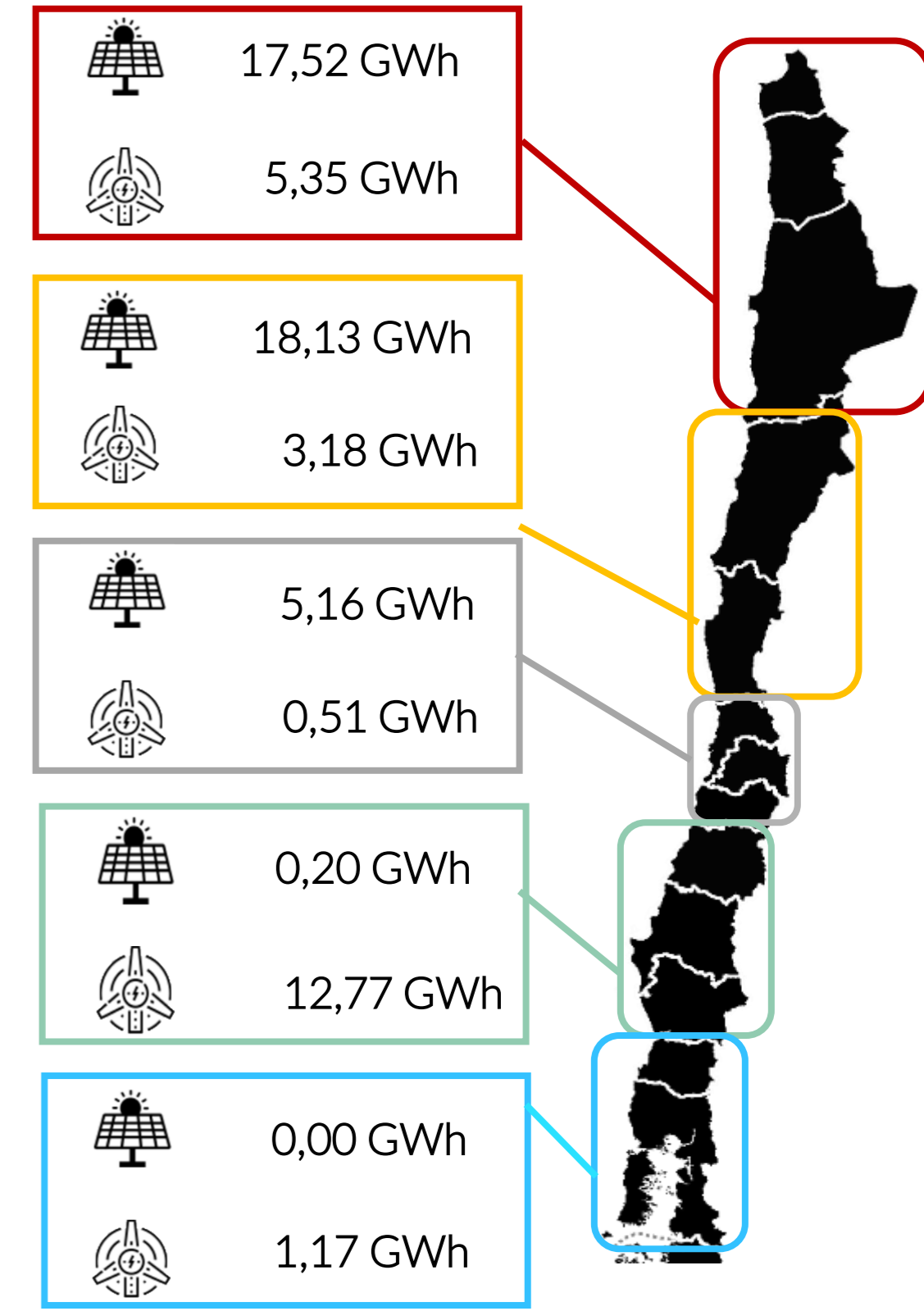


Stock diésel (Comb. Principal) [%]: 66
 Stock diésel (Duales) [%]: 86



Autonomía [días]: 38

Datos obtenidos de Fuentes ERNC correspondientes al 10 de mayo



Reserva Acumulada del sistema a las 24:00hrs del 07 de marzo de 2023 (GWh)	
Colbún (2)	56.09
Laja	0.00
Ralco (1)	0.00
L. Maule	0.00
Total (3) (4)	56.09

(1) Considera generación de Ralco, Pangue y Angostura
 (2) Considera generación Colbún Machicura y San Ignacio
 (3) Reserva neta acumulada a la fecha
 (4) Considera generación de La Mina, Isla, Currillínque, Loma Alta y Pehuenche
 (5) Saldo considera ajuste de acuerdo a derechos informados por ENEL, que no se han reflejado en balance.