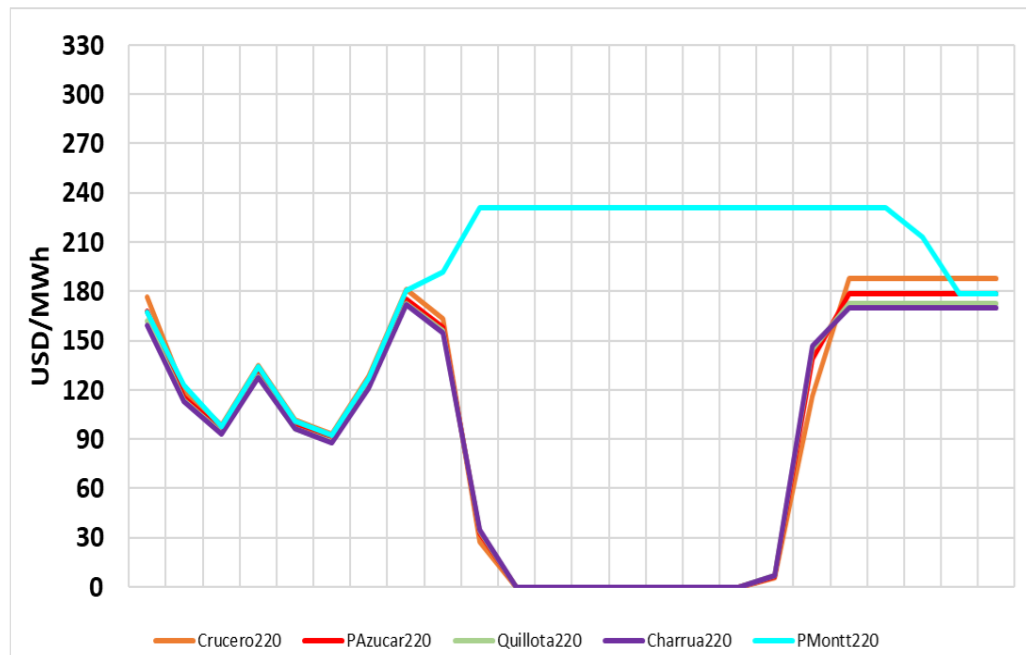


## CMg Real y Programa de Operación 09 de Mayo

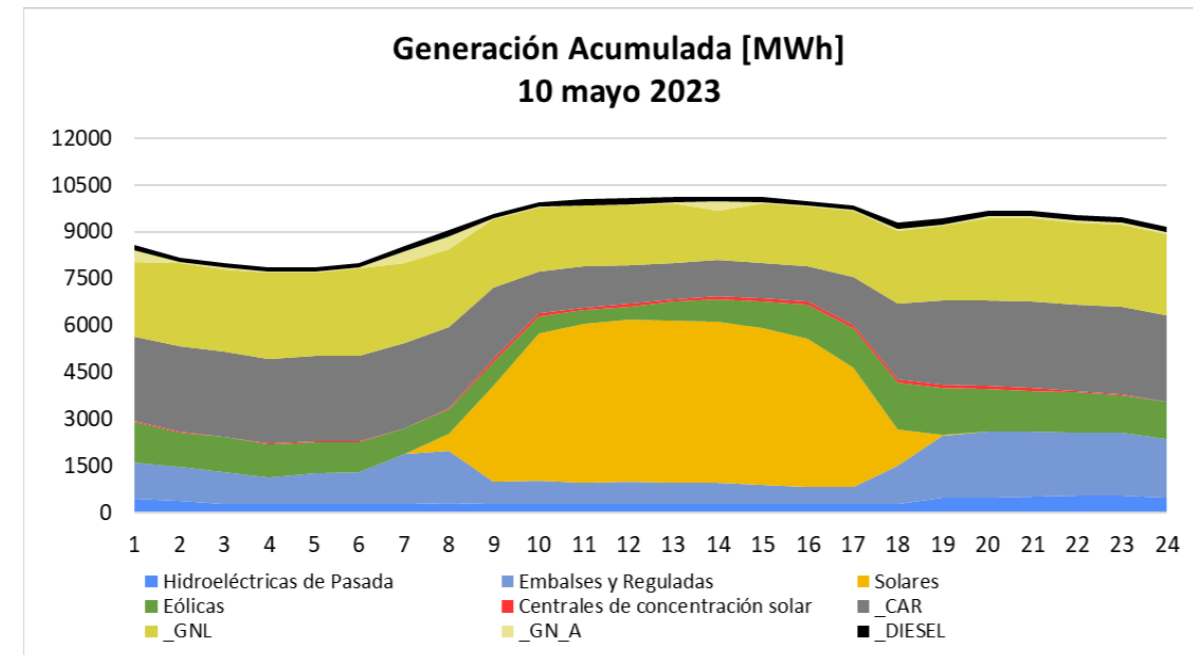
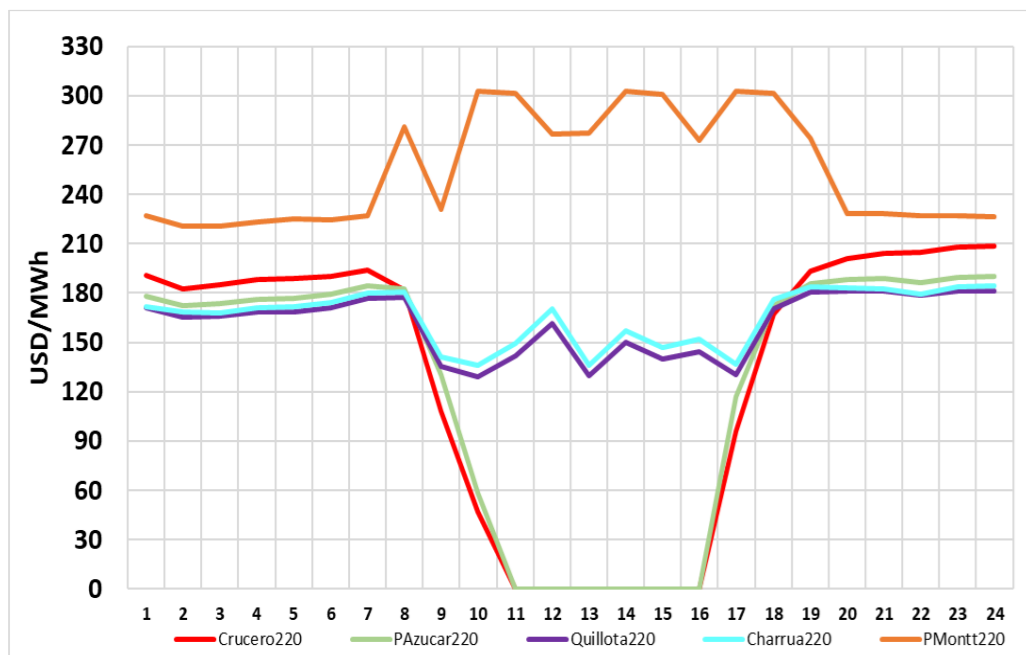


Generación por Tecnología	Ayer Programa (09 may)		Ayer Real (09 may)		% var Real vs Programa	Hoy Programa (10 may)		% var Hoy vs Ayer
	GWh	%	GWh	%		GWh	%	
Geotérmica	0.94	0.4%	1.01	0.4%	7.9%	0.65	0.3%	-35.8%
CSP	1.63	0.7%	1.41	0.6%	-13.9%	1.63	0.01	16.2%
Solar	41.9	18.2%	44.1	19.3%	5.0%	43.7	18.8%	-0.8%
Eólica	29.3	12.7%	33.9	14.9%	15.6%	24.2	10.4%	-28.7%
Gas Natural (1)	50.0	21.7%	59.7	26.2%	19.3%	58.9	25.4%	-1.2%
Carbón	52.9	23.0%	47.6	20.9%	-10.0%	52.9	22.8%	11.1%
Petróleo Diésel	4.58	2.0%	2.19	1.0%	-52.2%	3.82	1.6%	74.4%
Otros Térmicos (2)	10.38	4.5%	7.63	3.3%	-26.3%	9.65	4.2%	26.4%
Hidro Embalses	24.9	10.8%	18.4	8.0%	-26.4%	28.7	12.3%	56.2%
Hidro de Pasada (3)	13.7	5.9%	12.2	5.4%	-10.5%	8.3	3.6%	-32.2%
<b>TOTAL</b>	<b>230.3</b>	<b>100%</b>	<b>228.0</b>	<b>100%</b>	<b>-0.98%</b>	<b>232.4</b>	<b>100%</b>	<b>1.94%</b>

(1) Gas Natural considera GNL y GN Arg  
 (2) Otros Térmicos: Biocombustibles, Petcoke, Cogeneración  
 (3) Hidro de Pasada consideran centrales en serie hidráulica

Datos obtenidos de Costo Marginal Online, sujetos a correcciones

## CMg Programado y Programa Operación 10 de Mayo



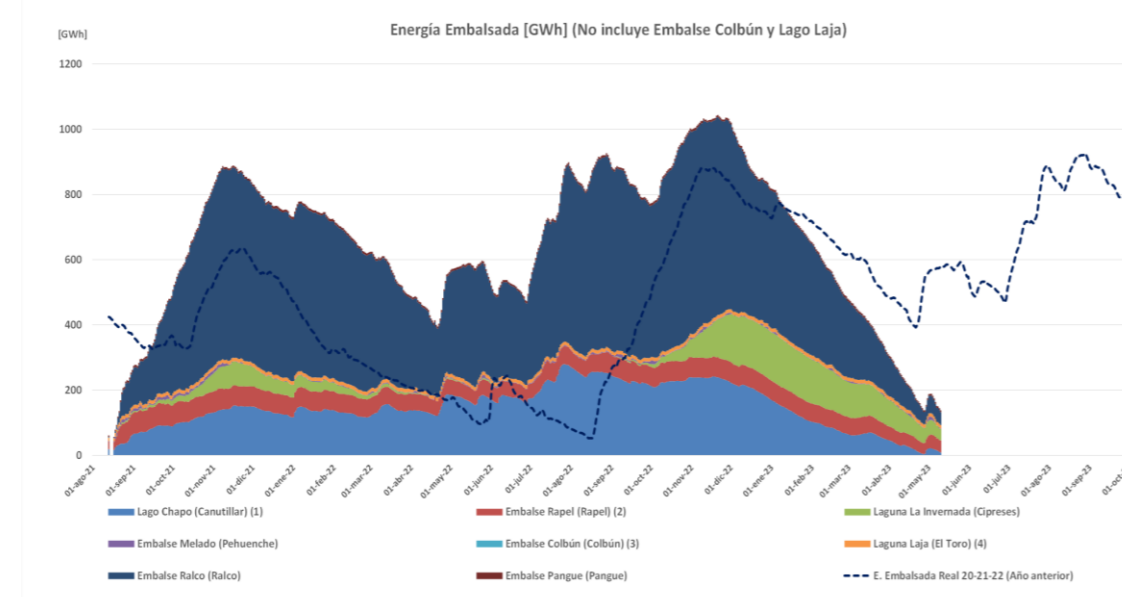
Todos los datos están sujetos a cambios y correcciones

### Cambios del 10 de mayo c/r al 09 de mayo

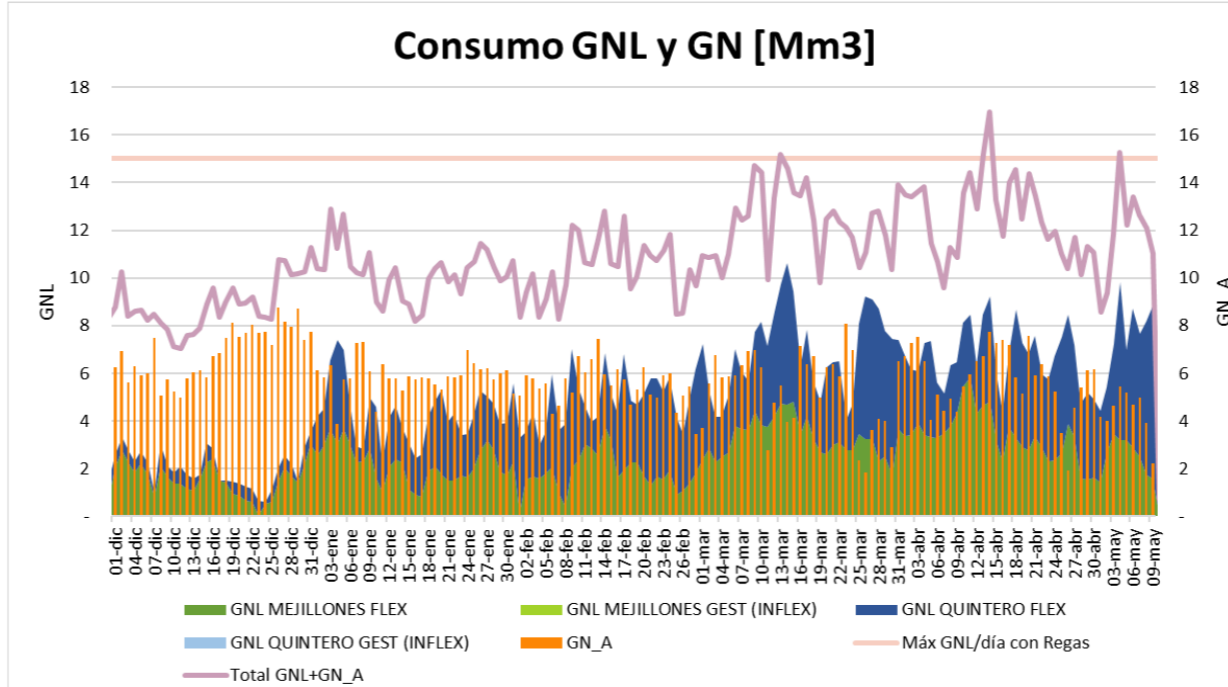
Demanda periodo punta:	+ 1,39 %
Nuevas Unidades con falla:	- 0 MW
Retorno Unidades con falla:	+ 0 MW
Cambio neto:	+ 0 MW

Capacidad Hidráulica Adicional - Horario Punta (18:00-24:00hrs)

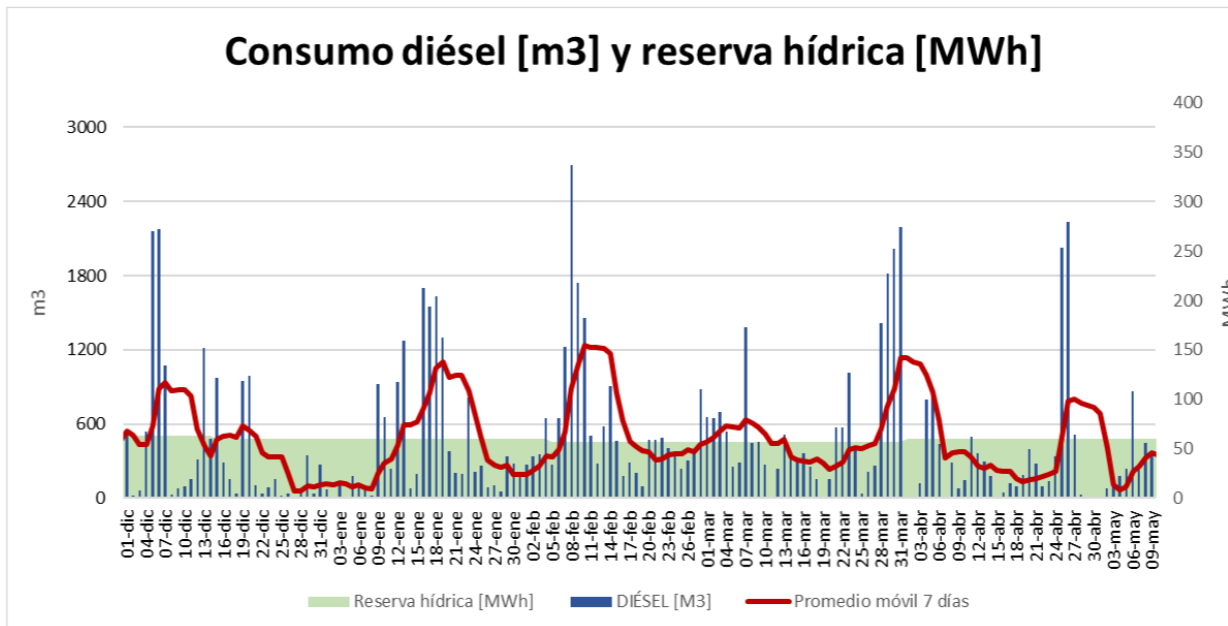
**Reserva Adicional:**  
 (incluye Rapel, Colbún, Pehuenche, Ralco, Pangue y Lago Laja) **+1.717 MW x 6hrs**



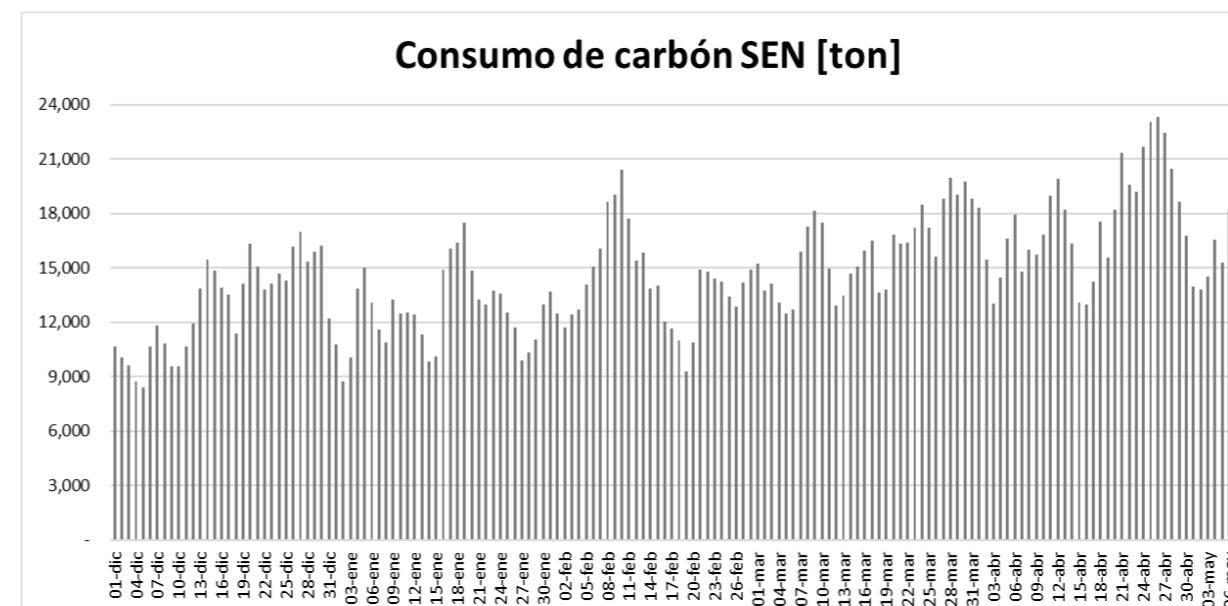
Energía embalsada [GWh]: 137,5



Autonomía [días]: 1  
 Próximo buque T. Mejillones: 20 de mayo  
 Próximo buque T. Quintero: 13 de mayo

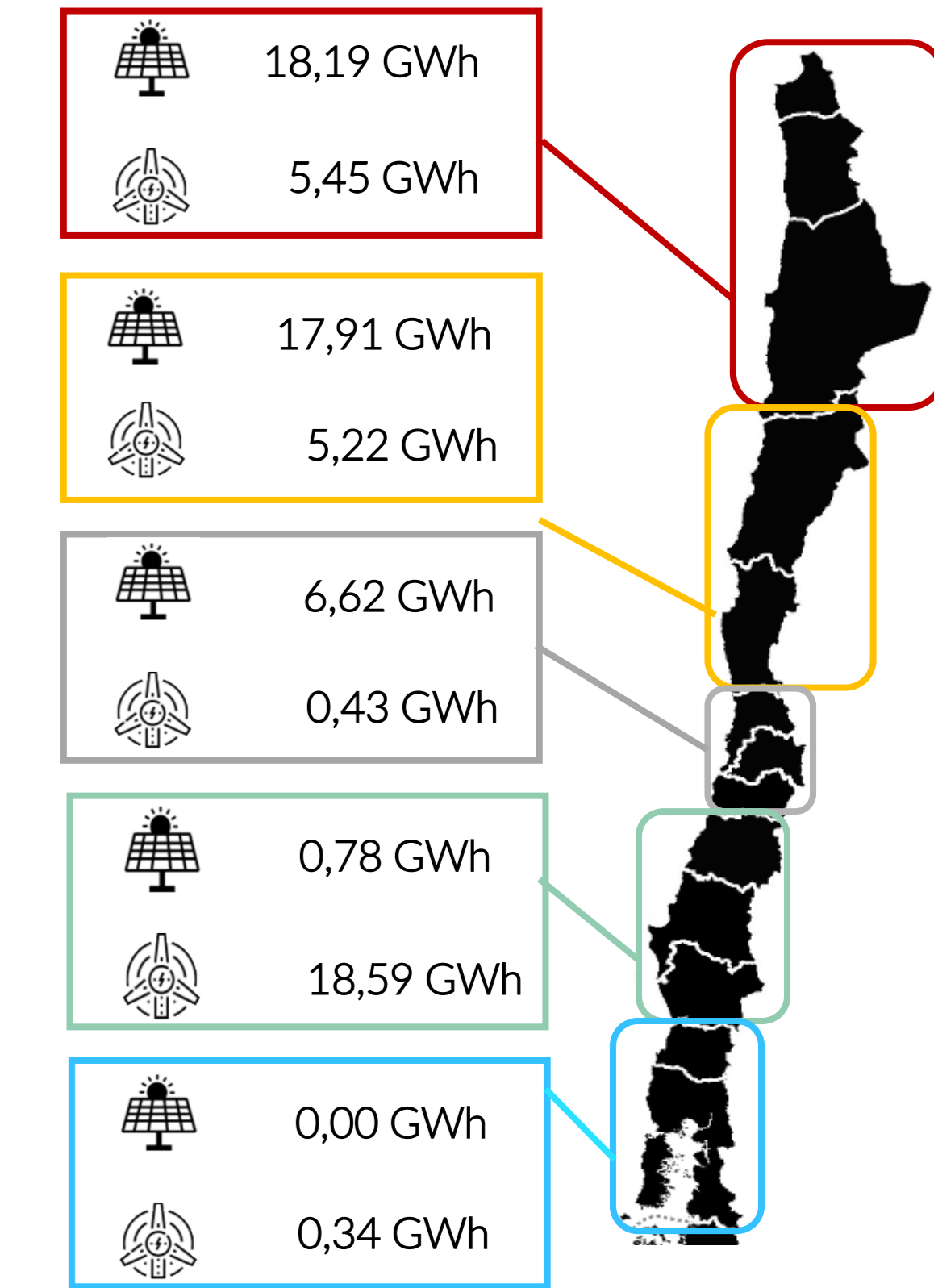


Stock diésel (Comb. Principal) [%]: 66  
 Stock diésel (Duales) [%]: 86



Autonomía [días]: 39

Datos obtenidos de Fuentes ERNC correspondientes al 09 de mayo



### Reserva Acumulada del sistema a las 24:00hrs del 07 de marzo de 2023 (GWh)

Colbún (2)	56.09
Laja	0.00
Ralco (1)	0.00
L. Maule	0.00
<b>Total (3) (4)</b>	<b>56.09</b>

- (1) Considera generación de Ralco, Pangue y Angostura
- (2) Considera generación Colbún Machicura y San Ignacio
- (3) Reserva neta acumulada a la fecha
- (4) Considera generación de La Mina, Isla, Currillínque, Loma Alta y Pehuenche
- (5) Saldo considera ajuste de acuerdo a derechos informados por ENEL, que no se han reflejado en balance.