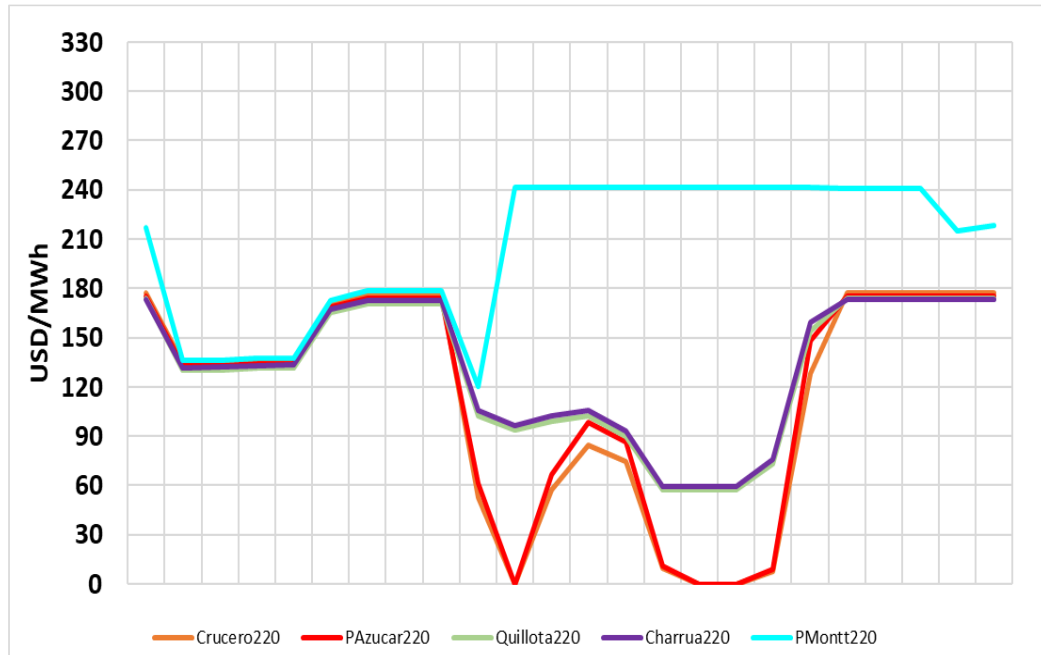


## CMg Real y Programa de Operación 08 de Mayo

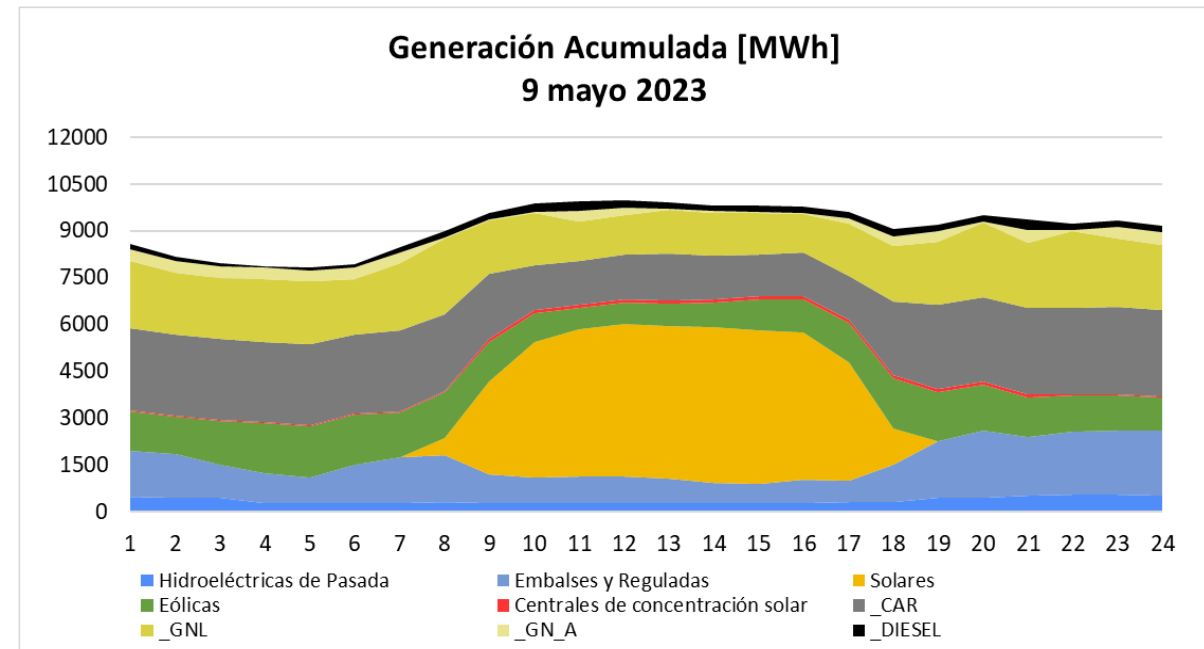
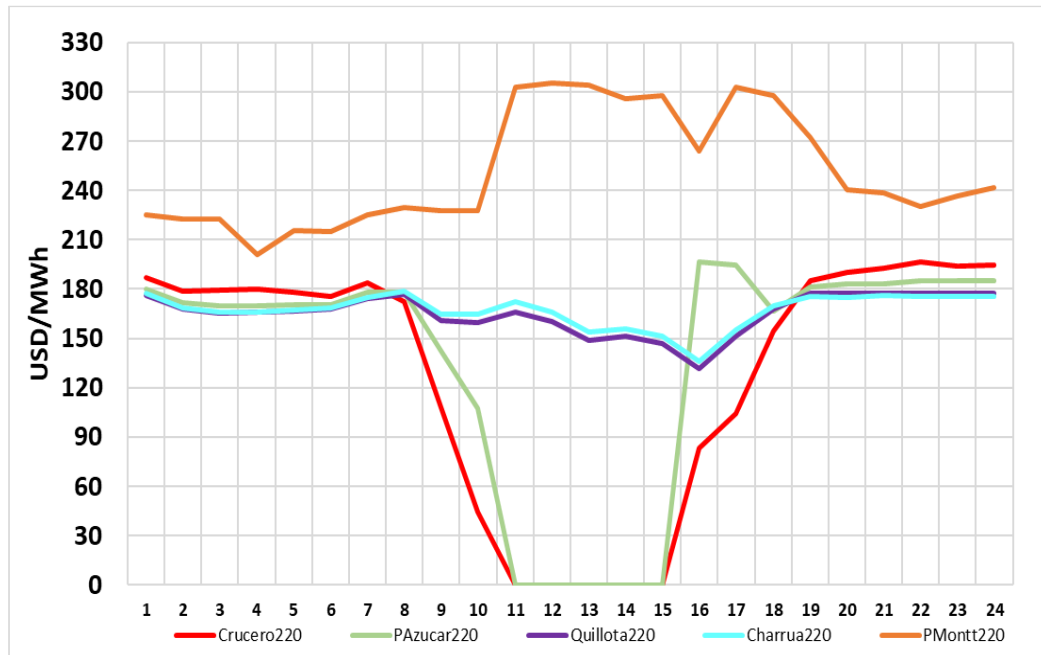


Generación por Tecnología	Ayer Programa (08 may)		Ayer Real (08 may)		% var Real vs Programa	Hoy Programa (09 may)		% var Hoy vs Ayer
	GWh	%	GWh	%		GWh	%	
Geotérmica	0.94	0.4%	1.03	0.4%	10.0%	0.94	0.4%	-9.1%
CSP	1.63	0.7%	1.39	0.6%	-14.9%	1.63	0.01	17.5%
Solar	39.6	17.6%	44.0	19.2%	11.1%	41.9	18.2%	-4.8%
Eólica	25.2	11.2%	28.2	12.3%	12.0%	29.3	12.7%	3.9%
Gas Natural (1)	61.8	27.4%	66.2	28.8%	7.1%	50.0	21.7%	-24.5%
Carbón	47.0	20.8%	49.2	21.4%	4.7%	52.9	23.0%	7.4%
Petróleo Diésel	5.31	2.4%	2.58	1.1%	-51.4%	4.58	2.0%	77.7%
Otros Térmicos (2)	10.52	4.7%	8.05	3.5%	-23.5%	10.38	4.5%	28.9%
Hidro Embalses	20.7	9.2%	16.6	7.2%	-19.8%	24.9	10.8%	49.8%
Hidro de Pasada (3)	12.8	5.7%	12.4	5.4%	-3.5%	13.7	5.9%	10.4%
<b>TOTAL</b>	<b>225.6</b>	<b>100%</b>	<b>229.8</b>	<b>100%</b>	<b>1.83%</b>	<b>230.3</b>	<b>100%</b>	<b>0.22%</b>

(1) Gas Natural considera GNL y GN Arg  
 (2) Otros Térmicos: Biocombustibles, Petcoke, Cogeneración  
 (3) Hidro de Pasada consideran centrales en serie hidráulica

Datos obtenidos de Costo Marginal Online, sujetos a correcciones

## CMg Programado y Programa Operación 09 de Mayo

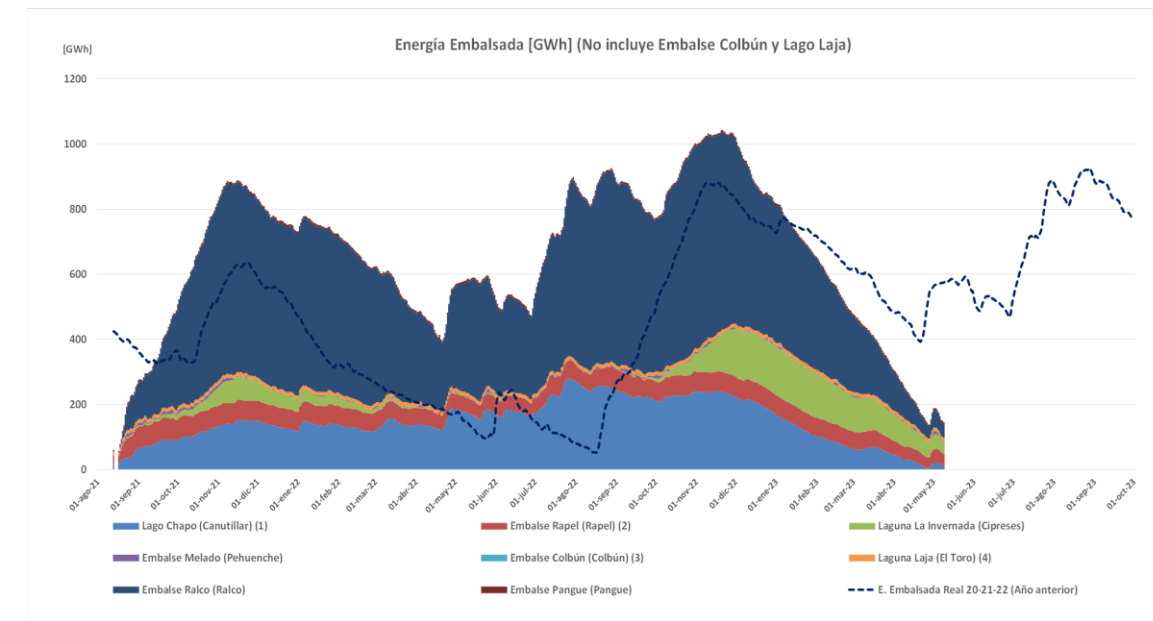


Todos los datos están sujetos a cambios y correcciones

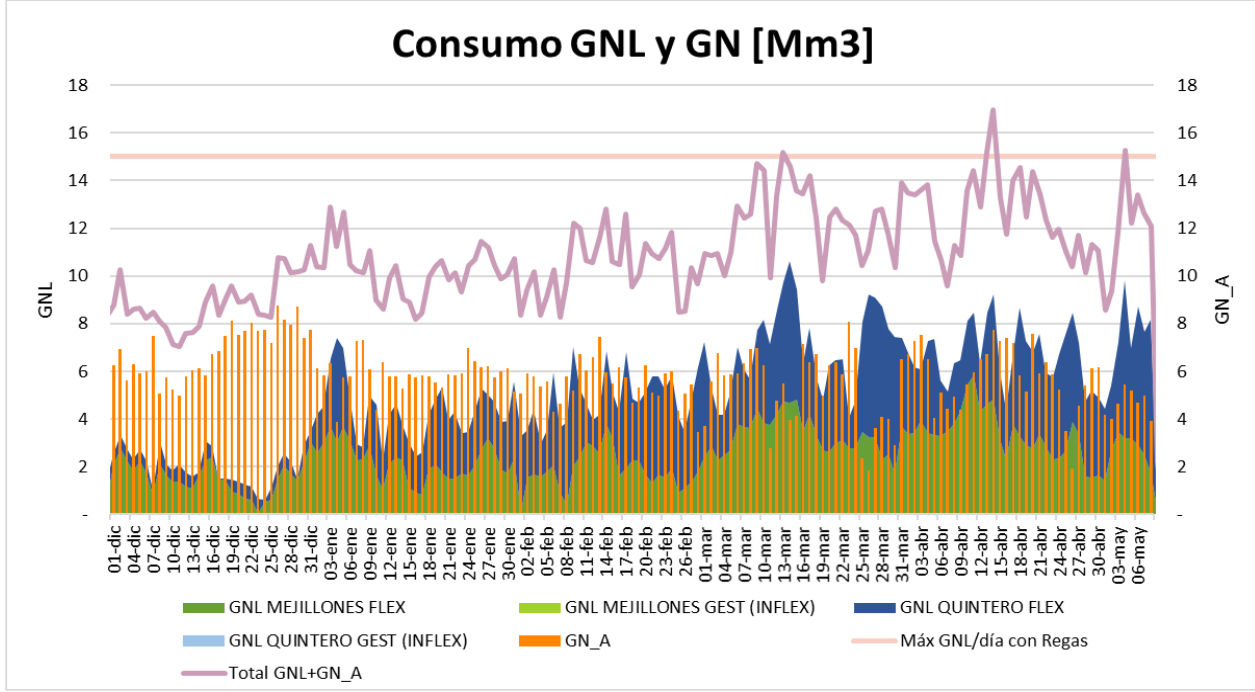
Cambios del 09 de mayo c/r al 08 de mayo	
Demanda periodo punta:	+ 1,27 %
Nuevas Unidades con falla:	- 0 MW
Retorno Unidades con falla:	+ 208 MW (Guacolda 2)
Cambio neto:	+ 208 MW

Capacidad Hidráulica Adicional - Horario Punta (18:00-24:00hrs)

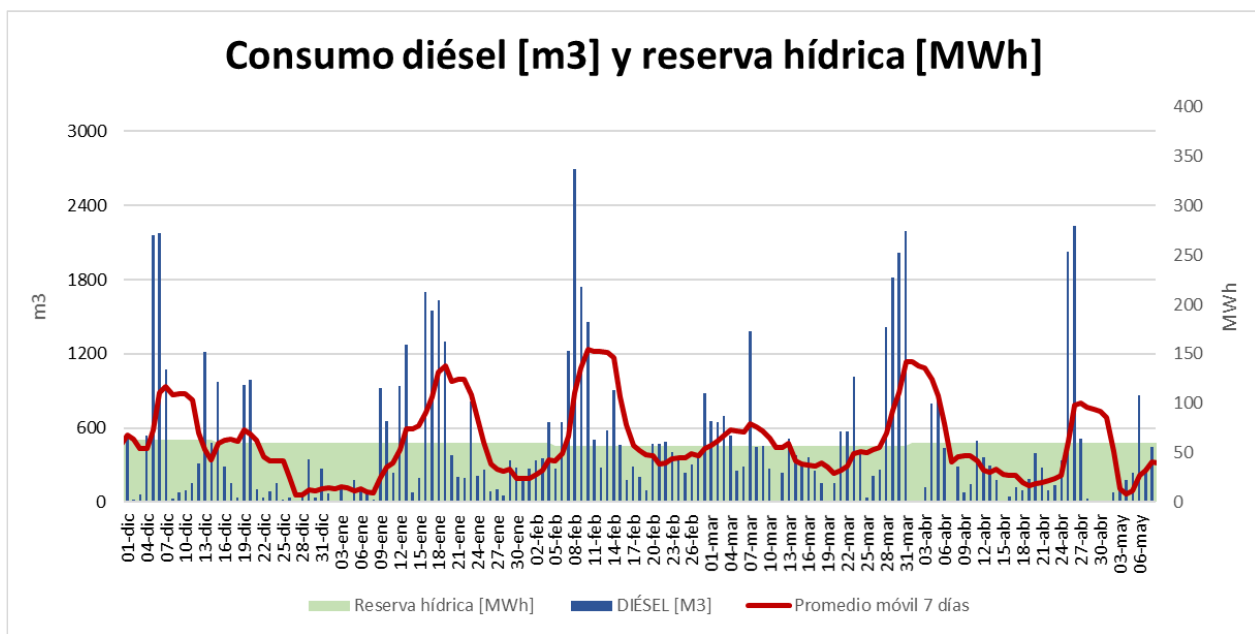
**Reserva Adicional:**  
 (incluye Rapel, Colbún, Pehuenche, Ralco, Pangue y Lago Laja) **+1.718 MW x 6hrs**



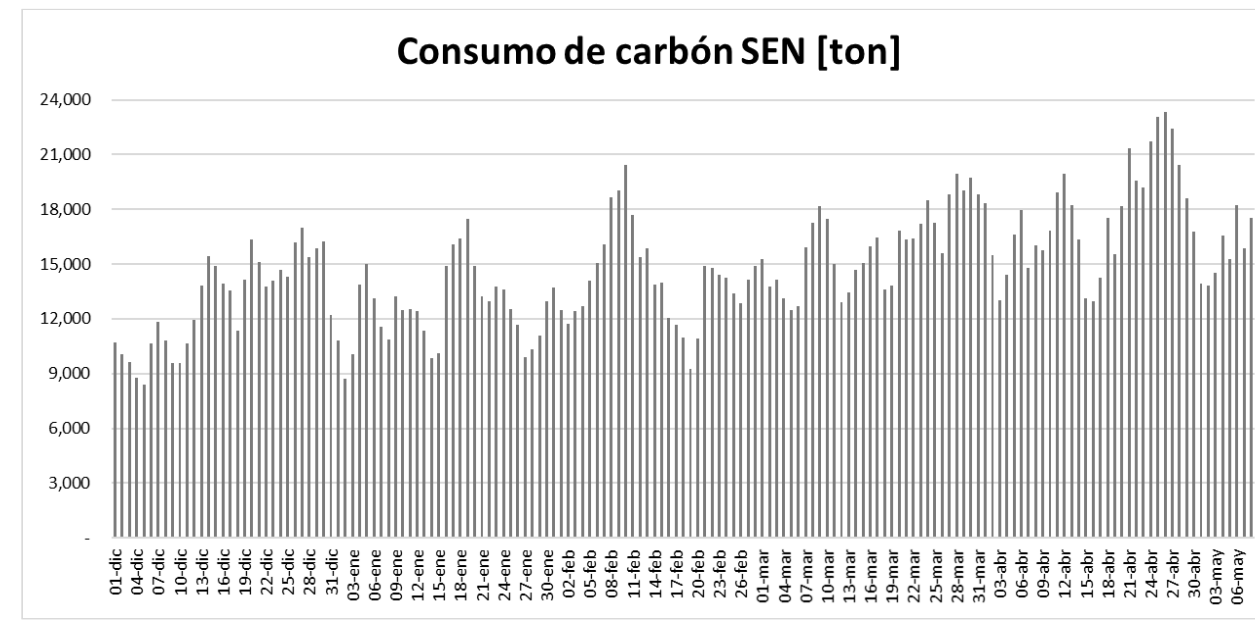
Energía embalsada [GWh]: 144,2



Autonomía [días]: 2  
 Próximo buque T. Mejillones: 11 de mayo  
 Próximo buque T. Quintero: 12 de mayo

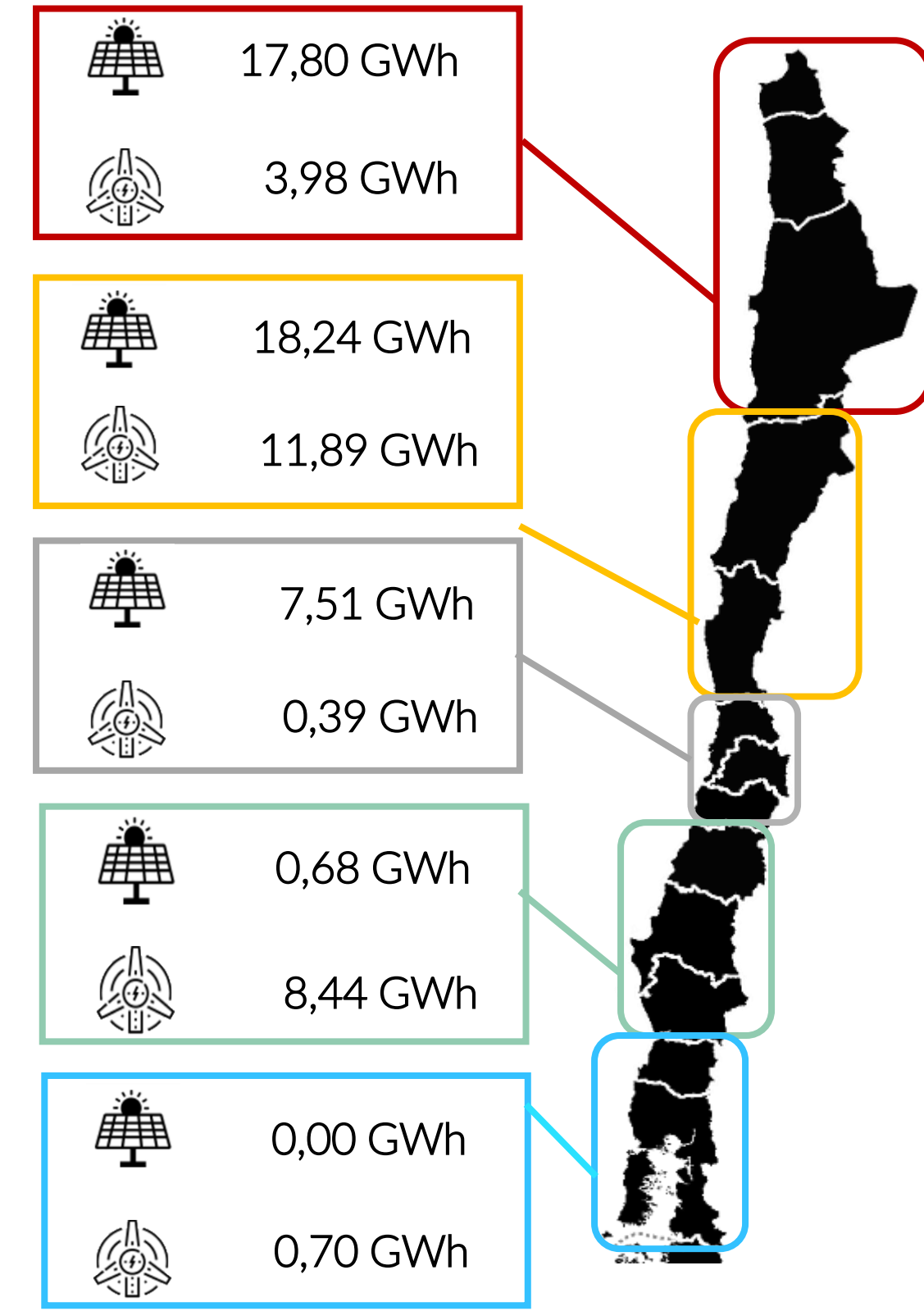


Stock diésel (Comb. Principal) [%]: 67  
 Stock diésel (Duales) [%]: 86



Autonomía [días]: 39

Datos obtenidos de Fuentes ERNC correspondientes al 08 de mayo



Reserva Acumulada del sistema a las 24:00hrs del 07 de marzo de 2023 (GWh)	
Colbún (2)	56.09
Laja	0.00
Ralco (1)	0.00
L. Maule	0.00
<b>Total (3) (4)</b>	<b>56.09</b>

- (1) Considera generación de Ralco, Pangue y Angostura
- (2) Considera generación Colbún Machicura y San Ignacio
- (3) Reserva neta acumulada a la fecha
- (4) Considera generación de La Mina, Isla, Currillínque, Loma Alta y Pehuenche
- (5) Saldo considera ajuste de acuerdo a derechos informados por ENEL, que no se han reflejado en balance.