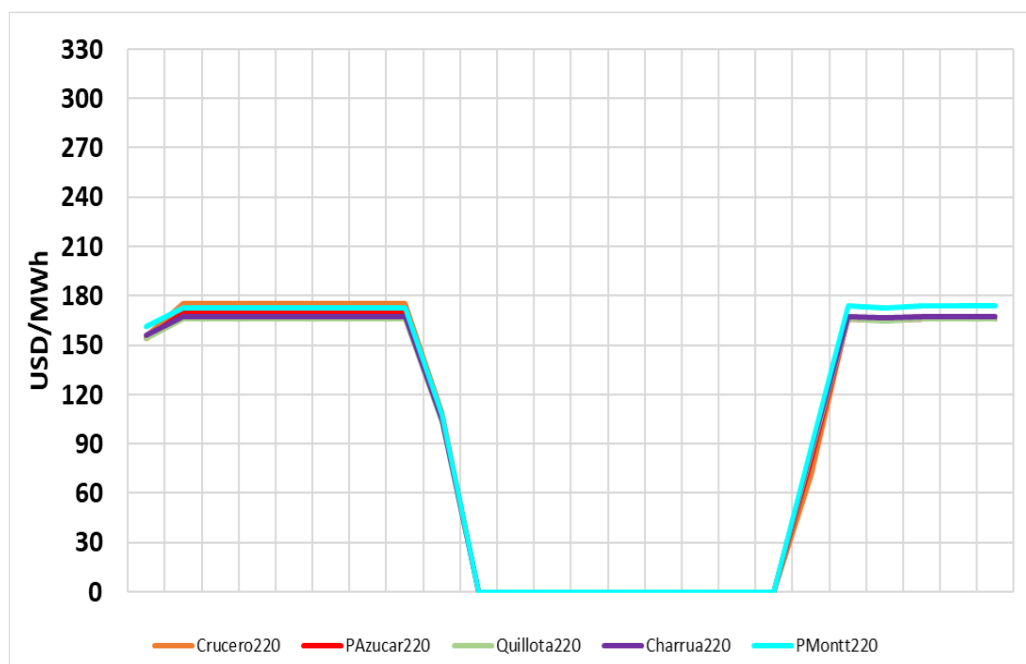


CMg Real y Programa de Operación 07 de Mayo

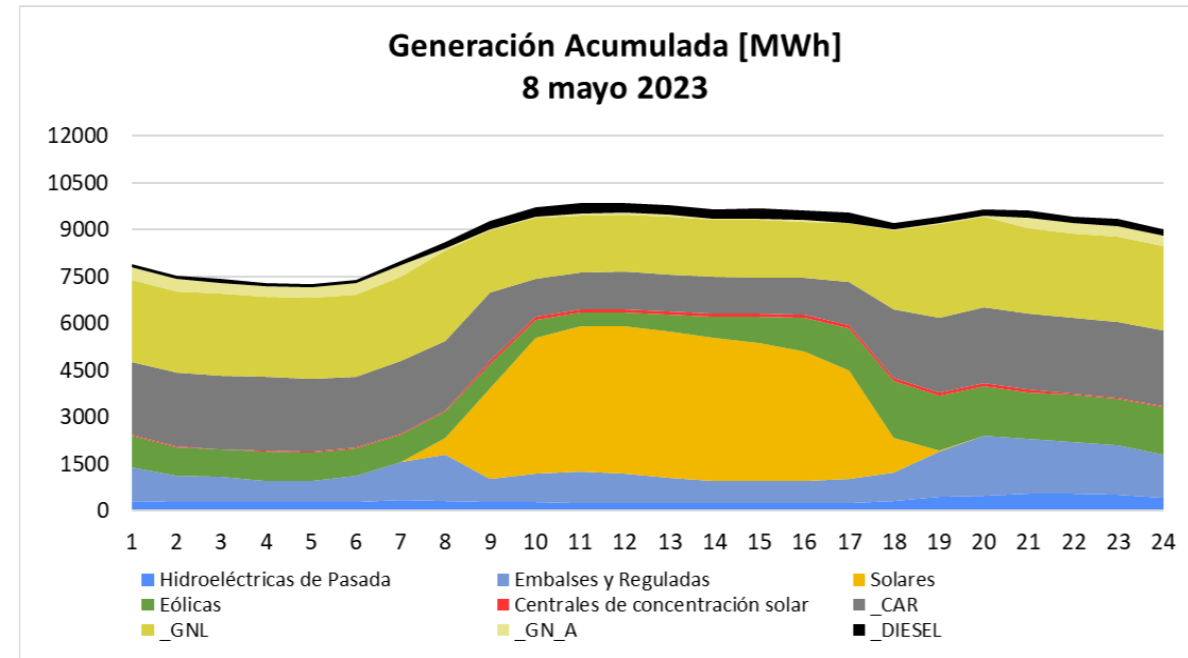
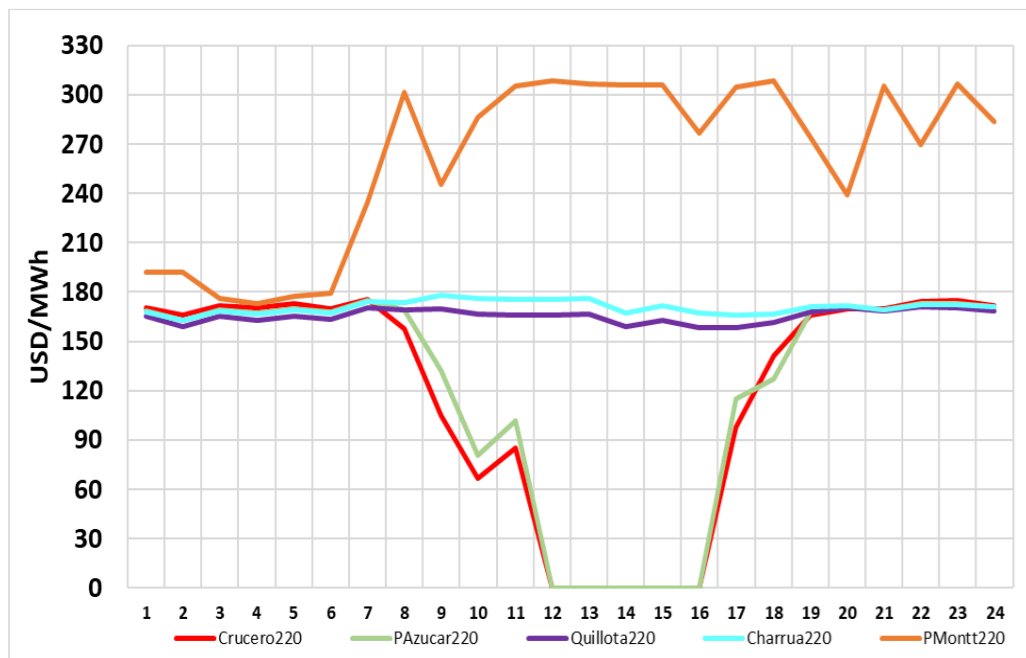


Generación por Tecnología	Ayer Programa (07 may)		Ayer Real (07 may)		% var Real vs Programa	Hoy Programa (08 may)		% var Hoy vs Ayer
	GWh	%	GWh	%		GWh	%	
Geotérmica	0.94	0.5%	1.04	0.5%	11.1%	0.94	0.4%	-10.0%
CSP	1.63	0.8%	0.81	0.4%	-50.4%	1.63	0.01	101.5%
Solar	41.6	20.4%	36.2	18.1%	-12.9%	39.6	17.6%	9.4%
Eólica	25.2	12.3%	26.9	13.4%	6.9%	25.2	11.2%	-6.4%
Gas Natural (1)	54.8	26.8%	58.4	29.1%	6.6%	61.8	27.4%	5.9%
Carbón	43.2	21.1%	45.0	22.4%	4.2%	47.0	20.8%	4.5%
Petróleo Diésel	1.77	0.9%	1.78	0.9%	0.3%	5.31	2.4%	198.5%
Otros Térmicos (2)	9.41	4.6%	7.78	3.9%	-17.3%	10.52	4.7%	35.2%
Hidro Embalses	14.3	7.0%	11.4	5.7%	-20.1%	20.7	9.2%	82.1%
Hidro de Pasada (3)	11.7	5.7%	11.2	5.6%	-4.6%	12.8	5.7%	14.5%
TOTAL	204.5	100%	200.5	100%	-1.95%	225.6	100%	12.53%

(1) Gas Natural considera GNL y GN Arg
 (2) Otros Térmicos: Biocombustibles, Petcoke, Cogeneración
 (3) Hidro de Pasada consideran centrales en serie hidráulica

Datos obtenidos de Costo Marginal Online, sujetos a correcciones

CMg Programado y Programa Operación 08 de Mayo



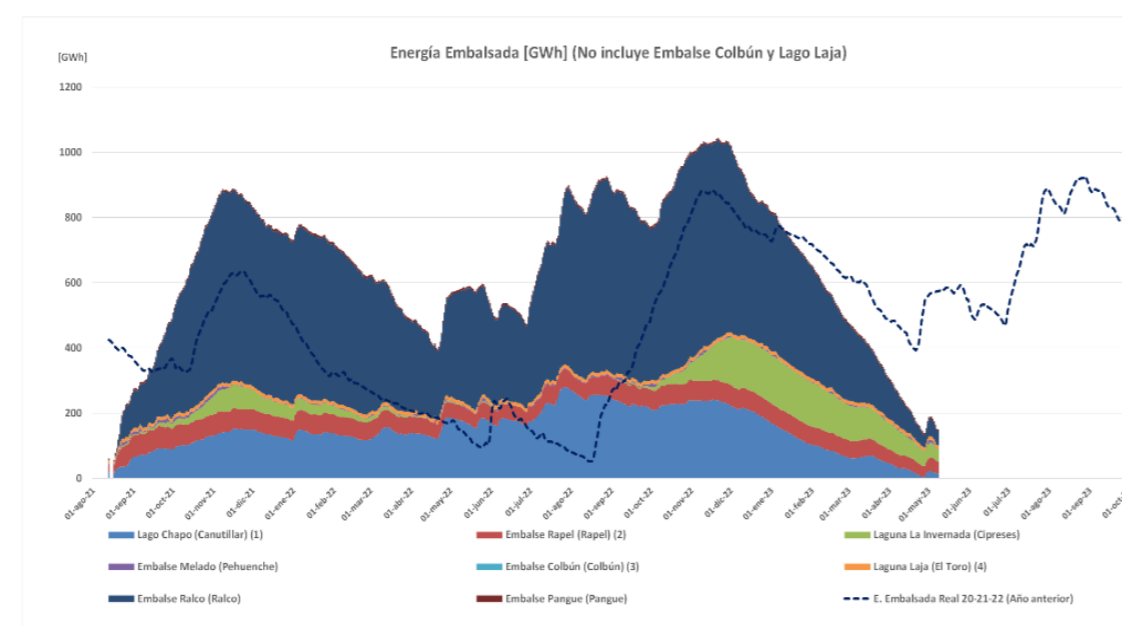
Todos los datos están sujetos a cambios y correcciones

Cambios del 08 de mayo c/r al 07 de mayo

Demanda periodo punta:	+ 4,64 %
Nuevas Unidades con falla:	- 0 MW
Retorno Unidades con falla:	+ 208 MW (Ventanas 2)
Cambio neto:	+ 208 MW

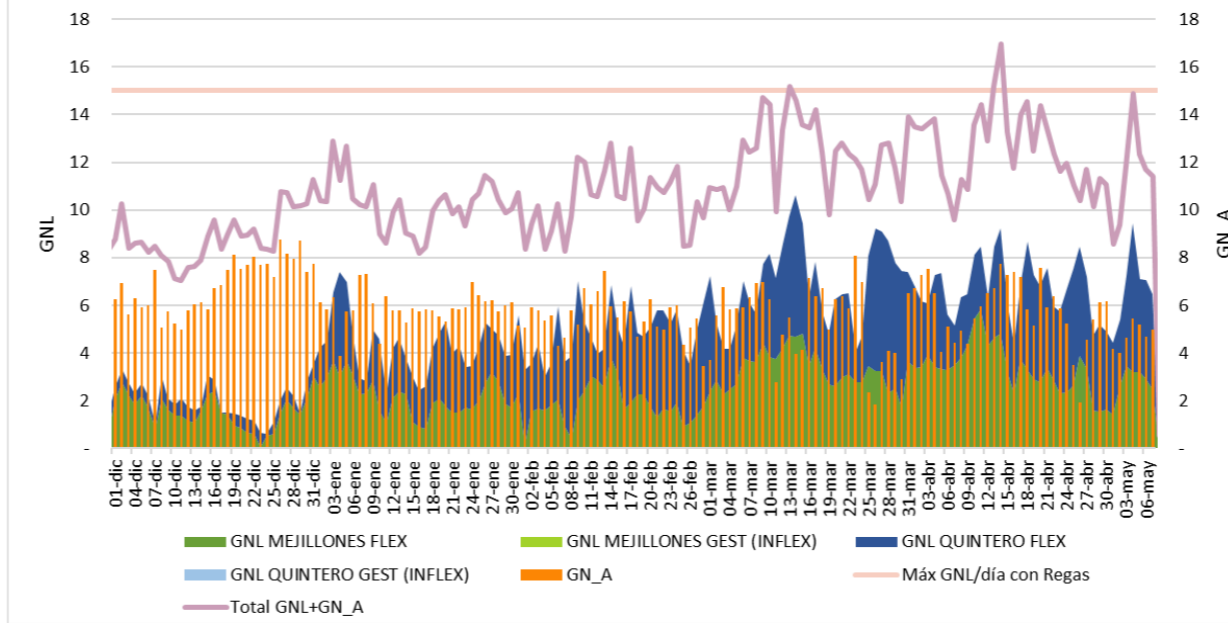
Capacidad Hidráulica Adicional - Horario Punta (18:00-24:00hrs)

Reserva Adicional: (incluye Rapel, Colbún, Pehuenche, Ralco, Pangue y Lago Laja) **+1.927 MW x 6hrs**



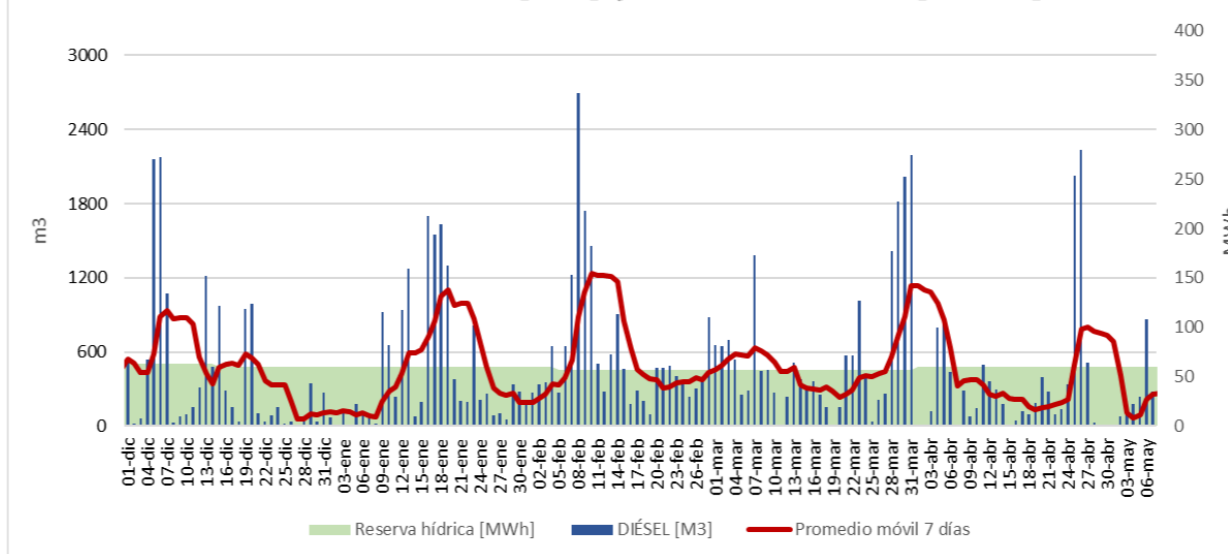
Energía embalsada [GWh]: 149,9

Consumo GNL y GN [Mm3]



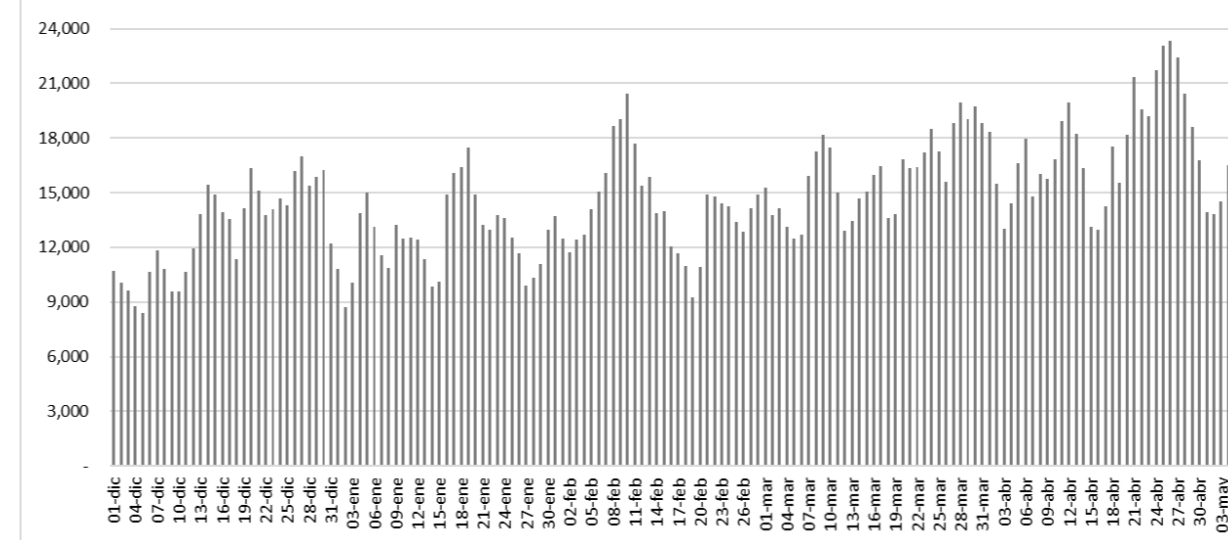
Autonomía [días]: 3
 Próximo buque T. Mejillones: 11 de mayo
 Próximo buque T. Quintero: 12 de mayo

Consumo diésel [m3] y reserva hídrica [MWh]



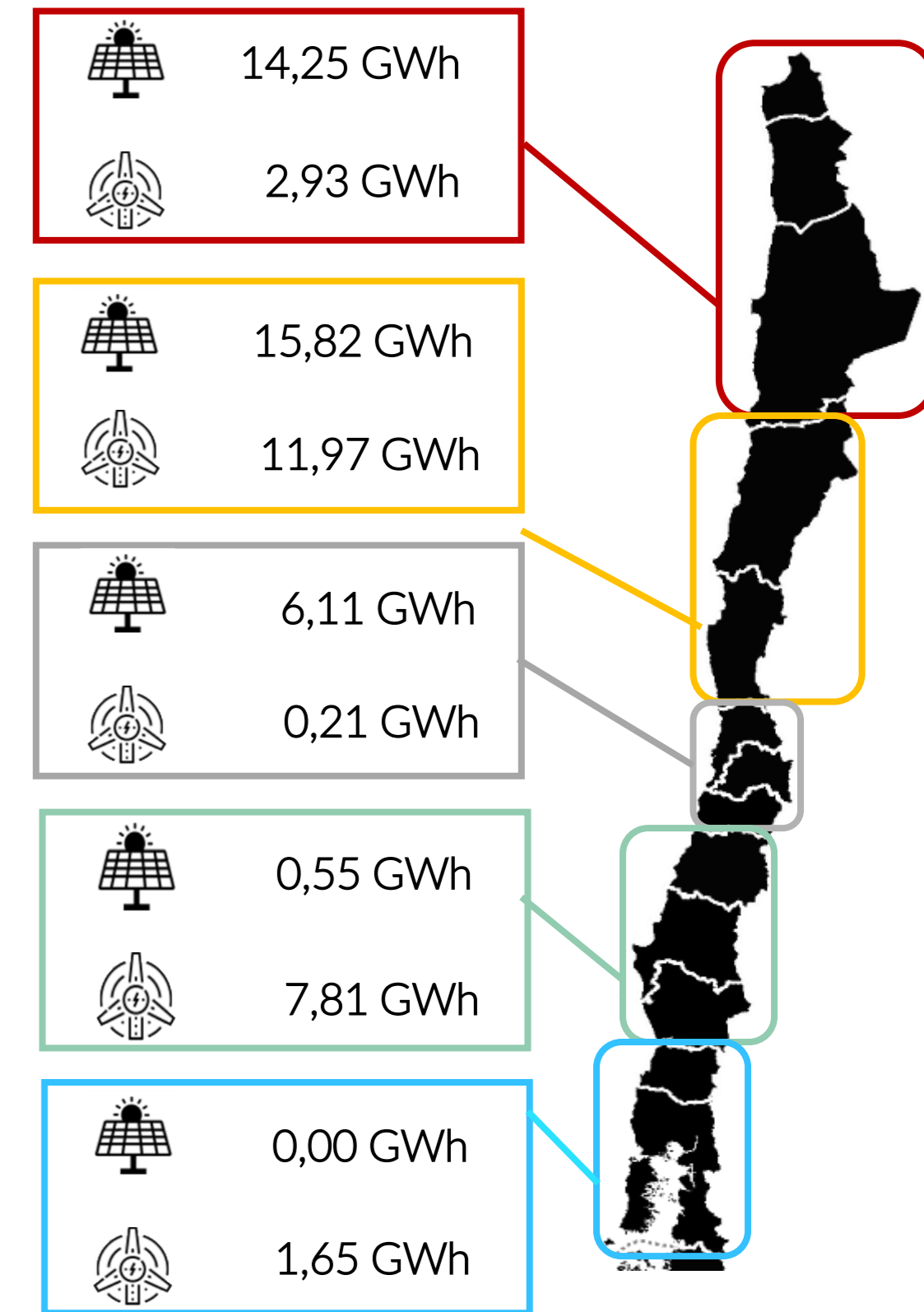
Stock diésel (Comb. Principal) [%]: 67
 Stock diésel (Duales) [%]: 86

Consumo de carbón SEN [ton]



Autonomía [días]: 39

Datos obtenidos de Fuentes ERNC correspondientes al 07 de mayo



Reserva Acumulada del sistema a las 24:00hrs del 07 de marzo de 2023 (GWh)

Colbún (2)	56.09
Laja	0.00
Ralco (1)	0.00
L. Maule	0.00
Total (3) (4)	56.09

- (1) Considera generación de Ralco, Pangue y Angostura
- (2) Considera generación Colbún Machicura y San Ignacio
- (3) Reserva neta acumulada a la fecha
- (4) Considera generación de La Mina, Isla, Currillínque, Loma Alta y Pehuenche
- (5) Saldo considera ajuste de acuerdo a derechos informados por ENEL, que no se han reflejado en balance.