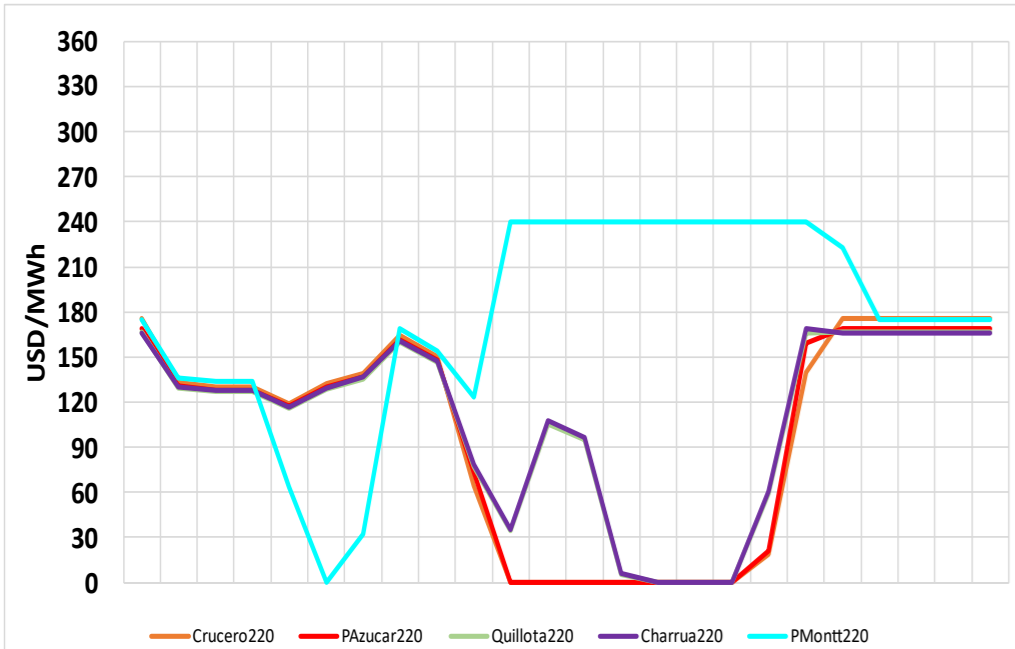


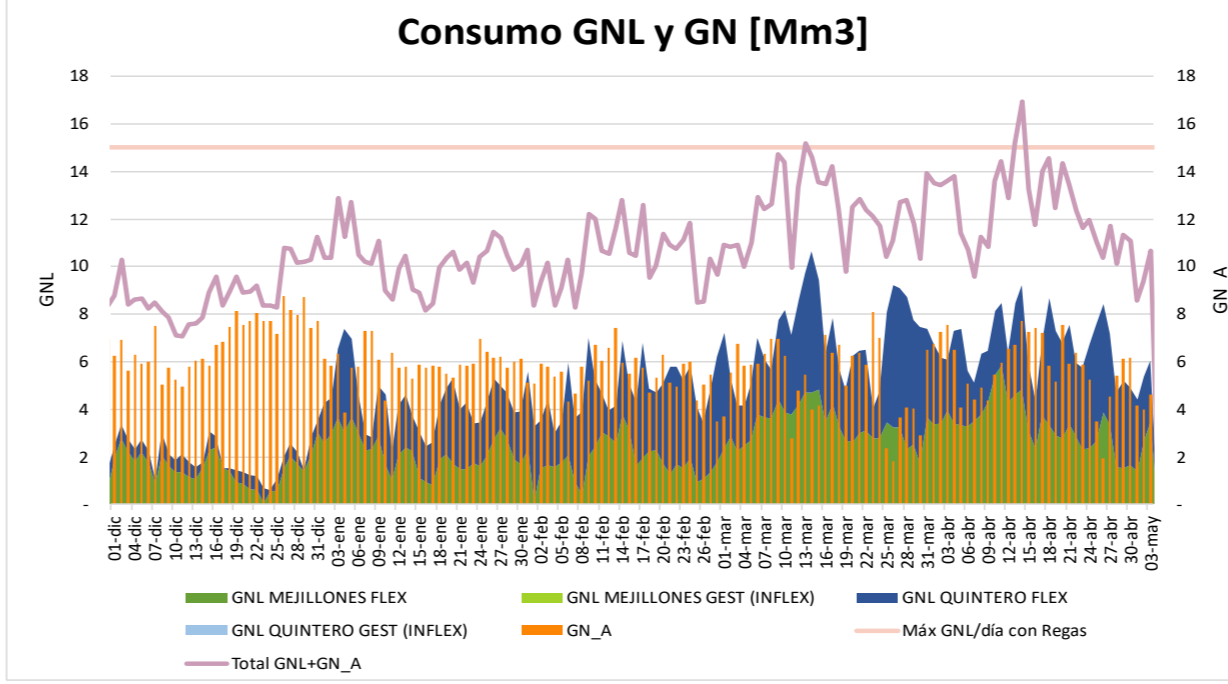
CMg Real y Programa de Operación 03 de Mayo



Datos obtenidos de Costo Marginal Online, sujetos a correcciones

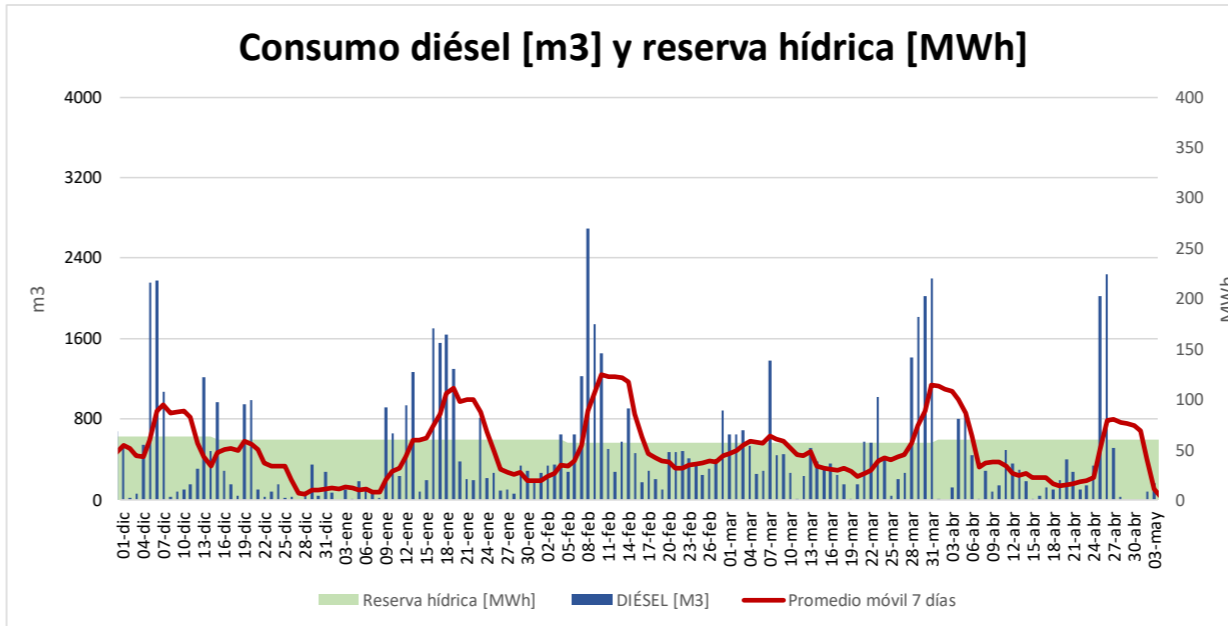
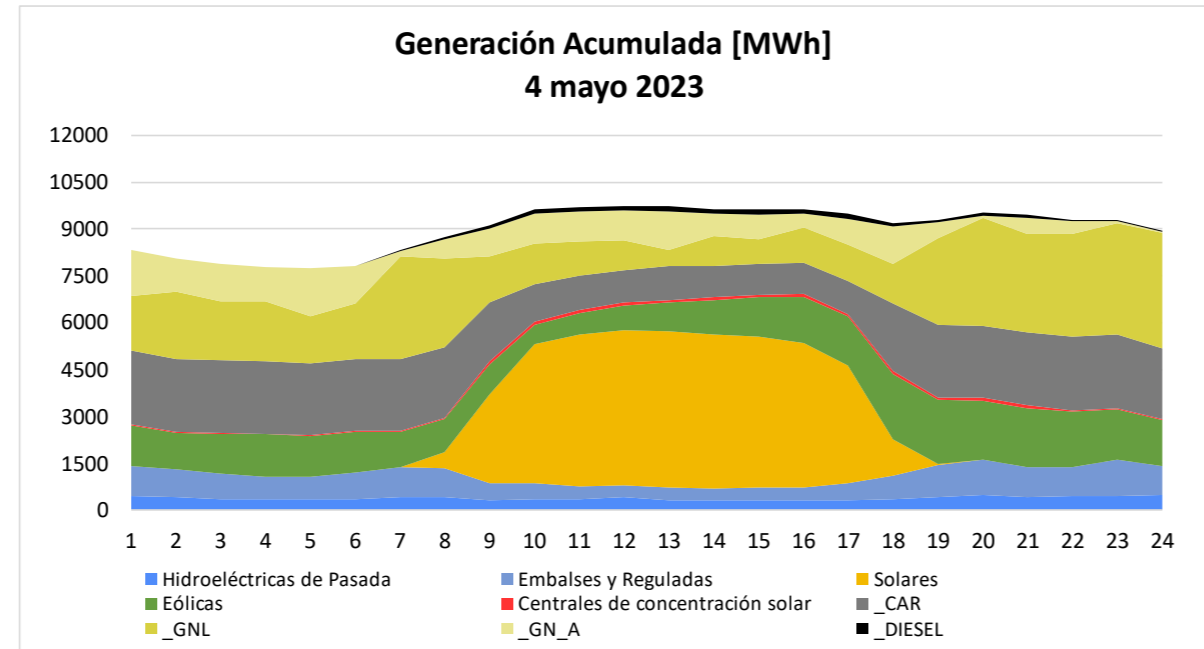
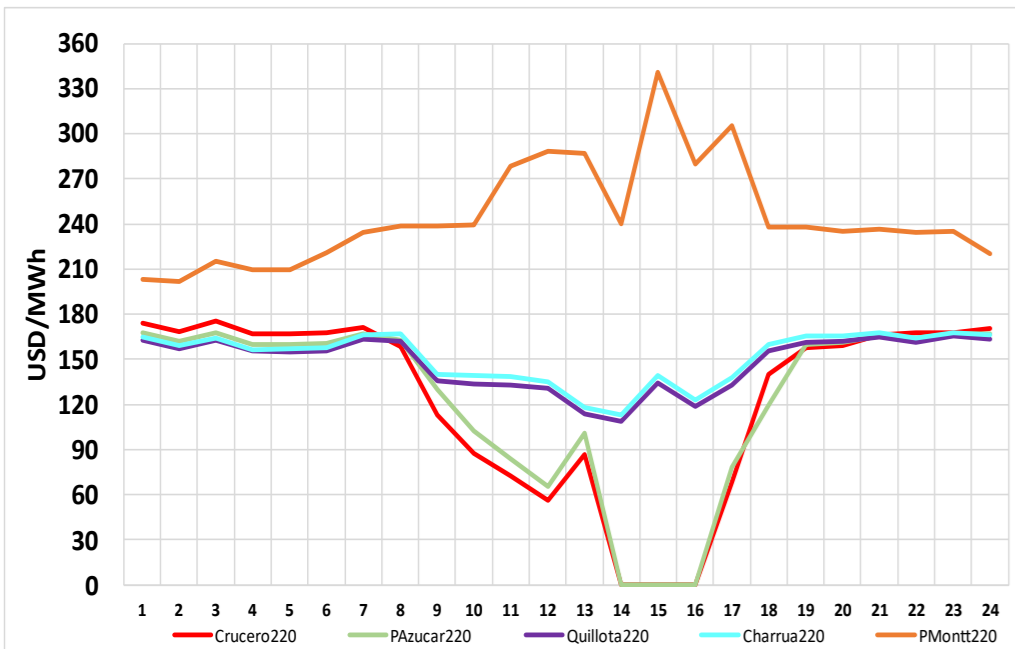
Generación por Tecnología	Ayer Programa (03 may)		Ayer Real (03 may)		% var Real vs Programa	Hoy Programa (04 may)		% var Hoy vs Ayer
	GWh	%	GWh	%		GWh	%	
Geotérmica	1.01	0.4%	1.02	0.4%	1.2%	1.01	0.4%	-1.2%
CSP	1.44	0.6%	1.10	0.5%	-23.7%	1.50	0.01	0.0%
Solar	42.4	18.8%	42.0	18.0%	-1.0%	42.1	18.5%	0.4%
Eólica	34.1	15.1%	46.1	19.8%	35.2%	32.1	14.1%	-30.4%
Gas Natural ⁽¹⁾	64.5	28.5%	44.0	18.9%	-31.7%	66.8	29.4%	51.7%
Carbón	44.8	19.8%	41.4	17.8%	-7.5%	45.0	19.8%	8.5%
Petróleo Diésel	1.08	0.5%	1.66	0.7%	54.1%	1.88	0.8%	13.5%
Otros Térmicos ⁽²⁾	10.03	4.4%	28.70	12.3%	186.0%	10.19	4.5%	-64.4%
Hidro Embalses	13.8	6.1%	14.8	6.4%	7.3%	14.7	6.5%	-1.1%
Hidro de Pasada ⁽³⁾	12.8	5.7%	12.2	5.2%	-4.6%	12.0	5.3%	-1.4%
TOTAL	225.9	100%	233.0	100%	3.15%	227.2	100%	-2.48%

(1) Gas Natural considera GNL y GN Arg
 (2) Otros Térmicos: Biocombustibles, Petcoke, Cogeneración
 (3) Hidro de Pasada consideran centrales en serie hidraulica



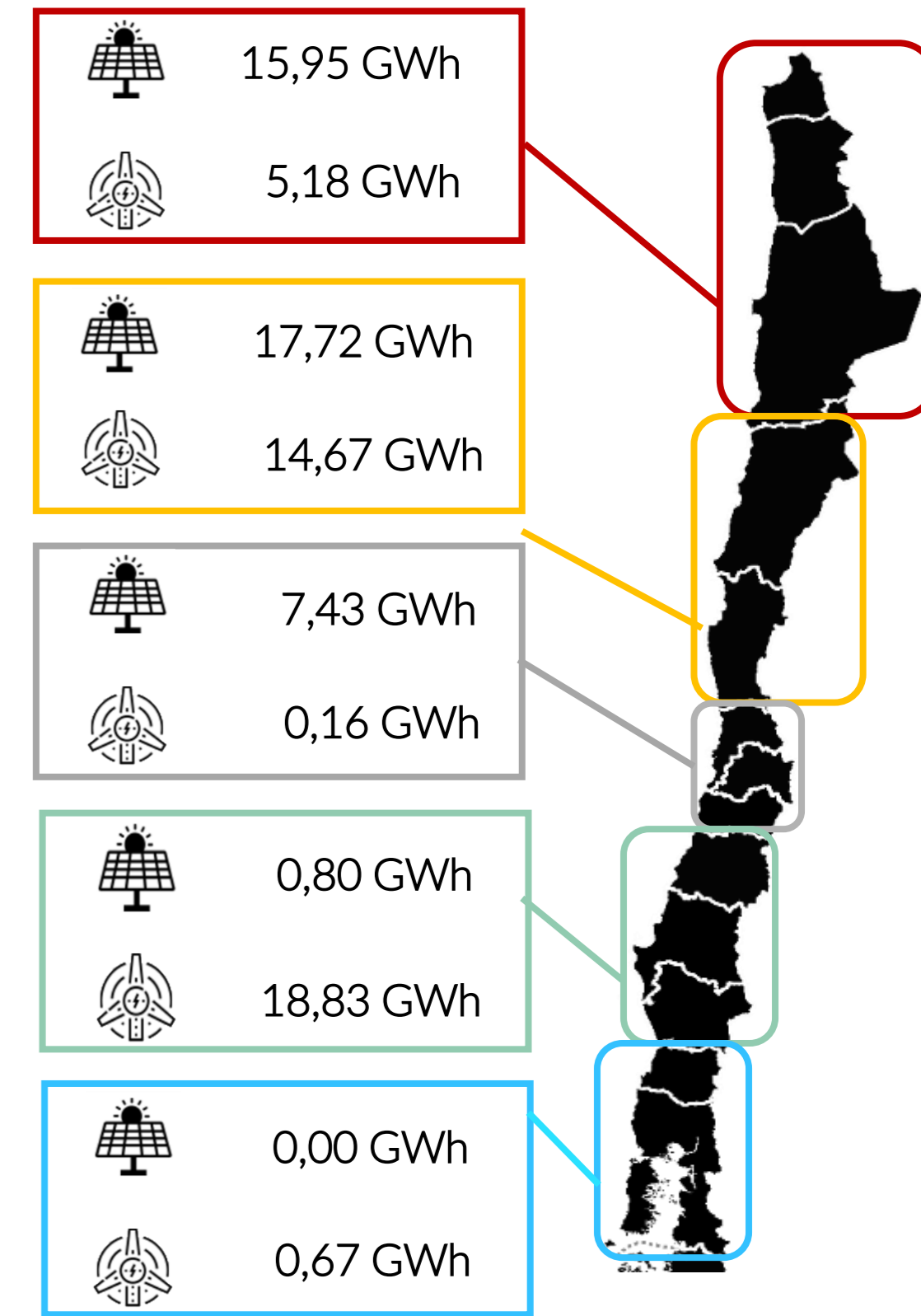
Autonomía [días]: 7
 Próximo buque T. Mejillones: 06 de mayo
 Próximo buque T. Quintero: 04 de mayo

CMg Programado y Programa Operación 04 de Mayo



Stock diésel (Comb. Principal) [%]: 67
 Stock diésel (Duales) [%]: 86

Datos obtenidos de Fuentes ERNC correspondientes al 03 de mayo



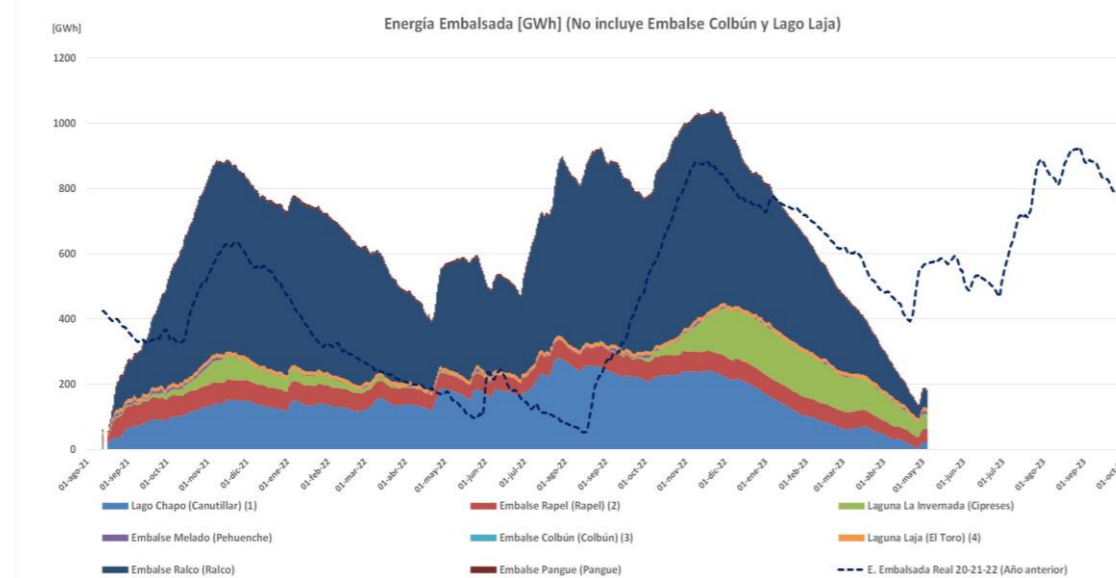
Todos los datos están sujetos a cambios y correcciones

Cambios del 04 de mayo c/r al 03 de mayo

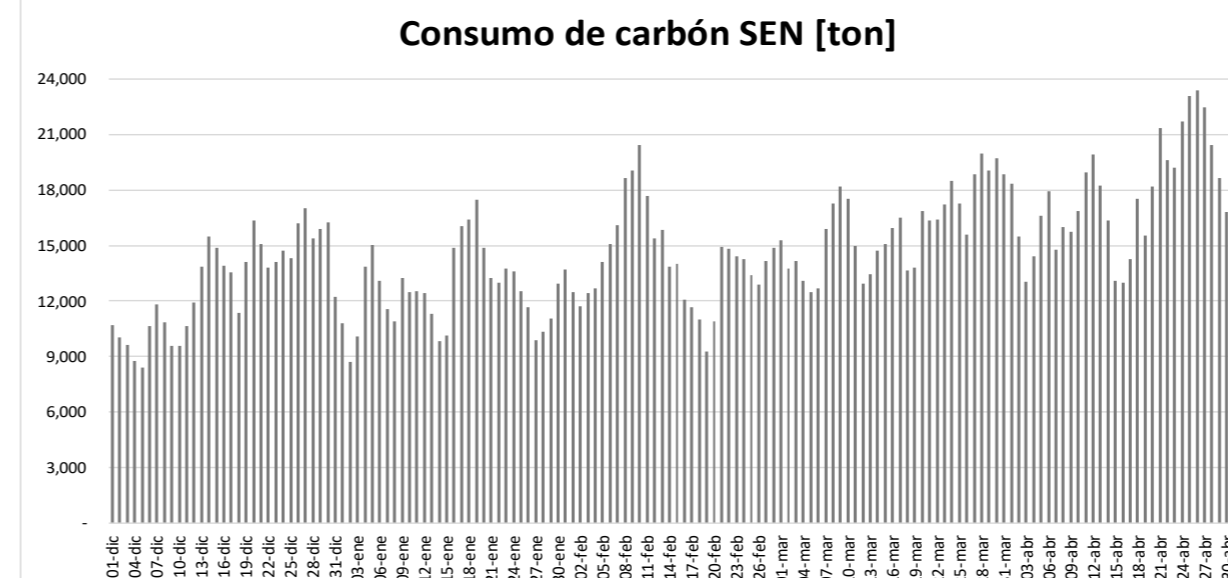
Demanda periodo punta:	+ 2,65 %
Nuevas Unidades con falla:	- 208 MW (Ventanas 2)
Retorno Unidades con falla:	+ 0 MW
Cambio neto:	- 208 MW

Capacidad Hidráulica Adicional - Horario Punta (18:00-24:00hrs)

Reserva Adicional:
 (incluye Rapel, Colbún, Pehuenche, Ralco, Pangue y Lago Laja) **+2.308 MW x 6hrs**



Energía embalsada [GWh]: 182,2



Autonomía [días]: 37

Reserva Acumulada del sistema a las 24:00hrs del 07 de marzo de 2023 (GWh)

Colbún (2)	56.09
Laja	0.00
Ralco (1)	0.00
L. Maule	0.00
Total (3) (4)	56.09

(1) Considera generación de Ralco, Pangue y Angostura
 (2) Considera generación Colbún Machicura y San Ignacio
 (3) Reserva neta acumulada a la fecha
 (4) Considera generación de La Mina, Isla, Currillínque, Loma Alta y Pehuenche
 (5) Saldo considera ajuste de acuerdo a derechos informados por ENEL, que no se han reflejado en balance.