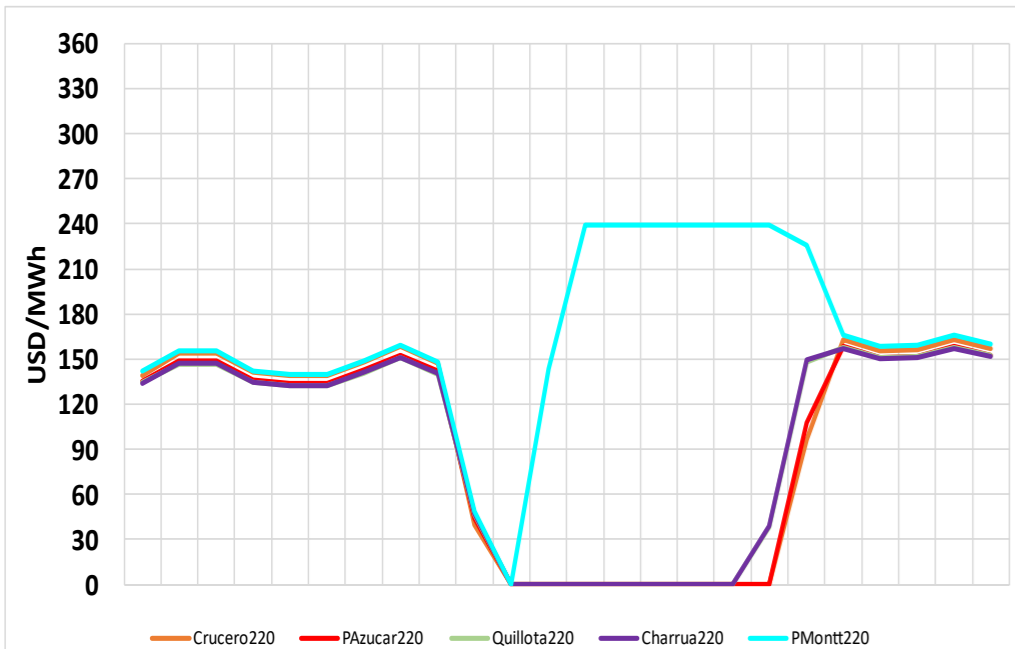


CMg Real y Programa de Operación 02 de Mayo

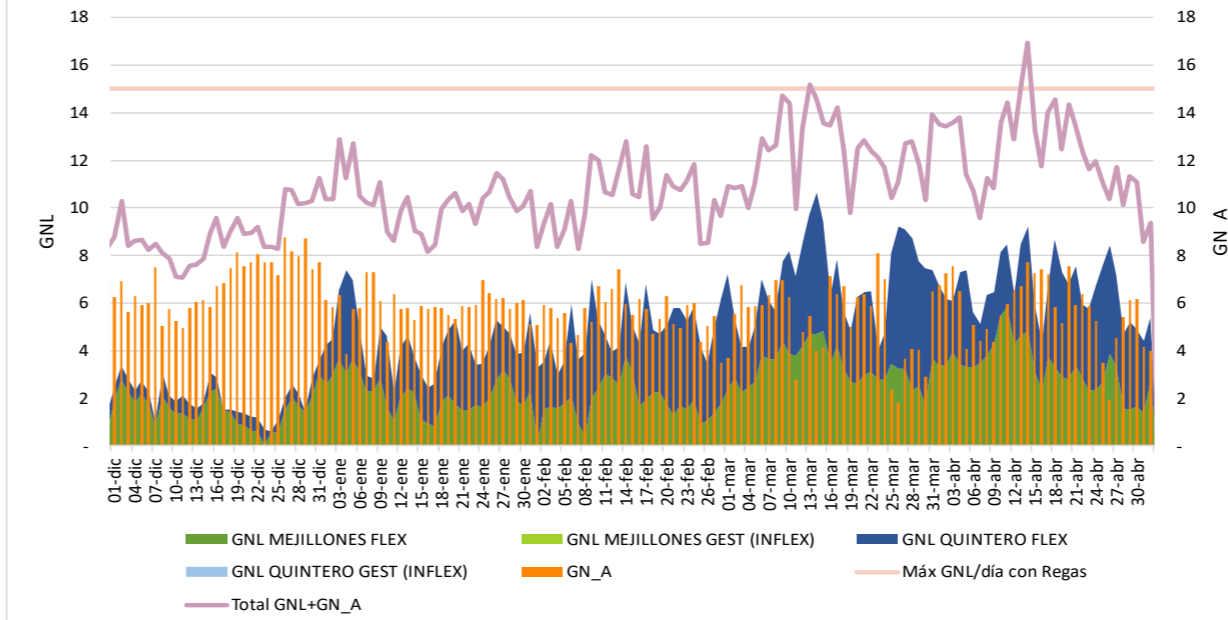


Datos obtenidos de Costo Marginal Online, sujetos a correcciones

Generación por Tecnología	Ayer Programa (02 may)		Ayer Real (02 may)		% var Real vs Programa	Hoy Programa (03 may)		% var Hoy vs Ayer
	GWh	%	GWh	%		GWh	%	
Geotérmica	1.01	0.5%	1.03	0.5%	2.2%	1.01	0.4%	-2.1%
CSP	1.44	0.6%	1.23	0.5%	-14.6%	1.44	0.01	0.0%
Solar	41.6	18.7%	43.8	19.5%	5.5%	42.4	18.8%	-3.4%
Eólica	42.2	19.0%	46.1	20.5%	9.1%	34.1	15.1%	-26.1%
Gas Natural ⁽¹⁾	59.0	26.5%	56.8	25.2%	-3.7%	64.5	28.5%	13.5%
Carbón	40.7	18.3%	39.4	17.5%	-3.2%	44.8	19.8%	13.7%
Petróleo Diésel	0.81	0.4%	0.94	0.4%	16.2%	1.08	0.5%	14.6%
Otros Térmicos ⁽²⁾	9.61	4.3%	7.74	3.4%	-19.5%	10.03	4.4%	29.7%
Hidro Embalses	12.7	5.7%	15.0	6.7%	18.4%	13.8	6.1%	-8.0%
Hidro de Pasada ⁽³⁾	13.6	6.1%	13.0	5.8%	-4.5%	12.8	5.7%	-1.1%
TOTAL	222.6	100%	225.0	100%	1.09%	225.9	100%	0.39%

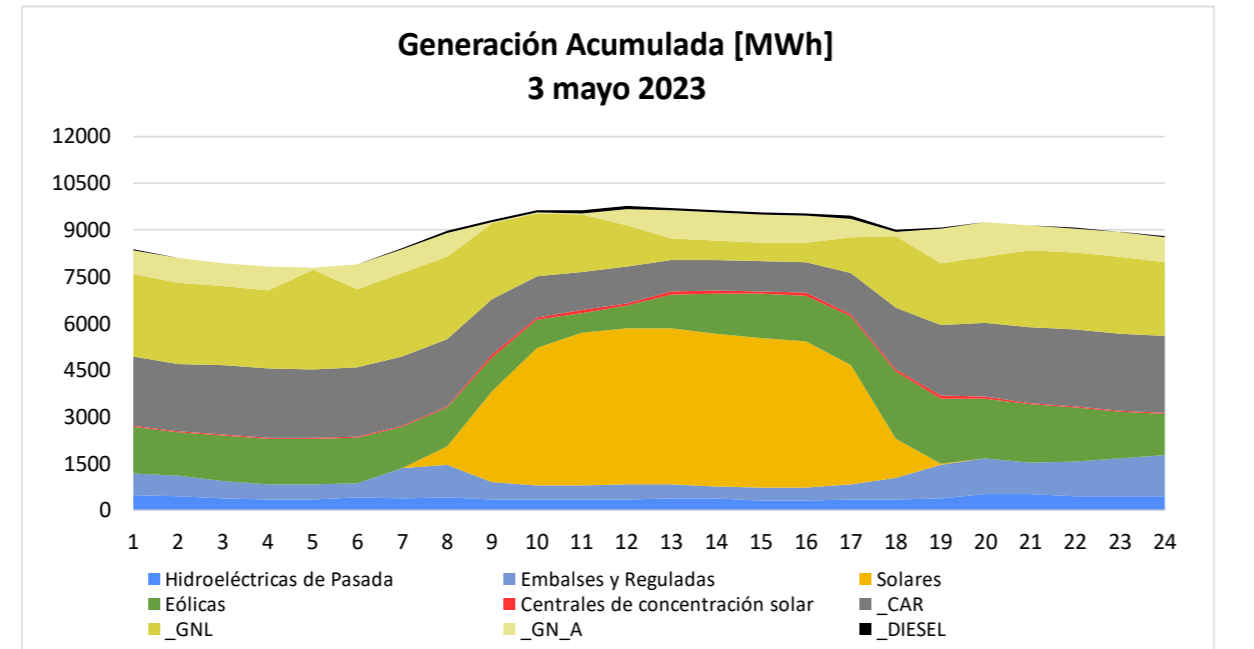
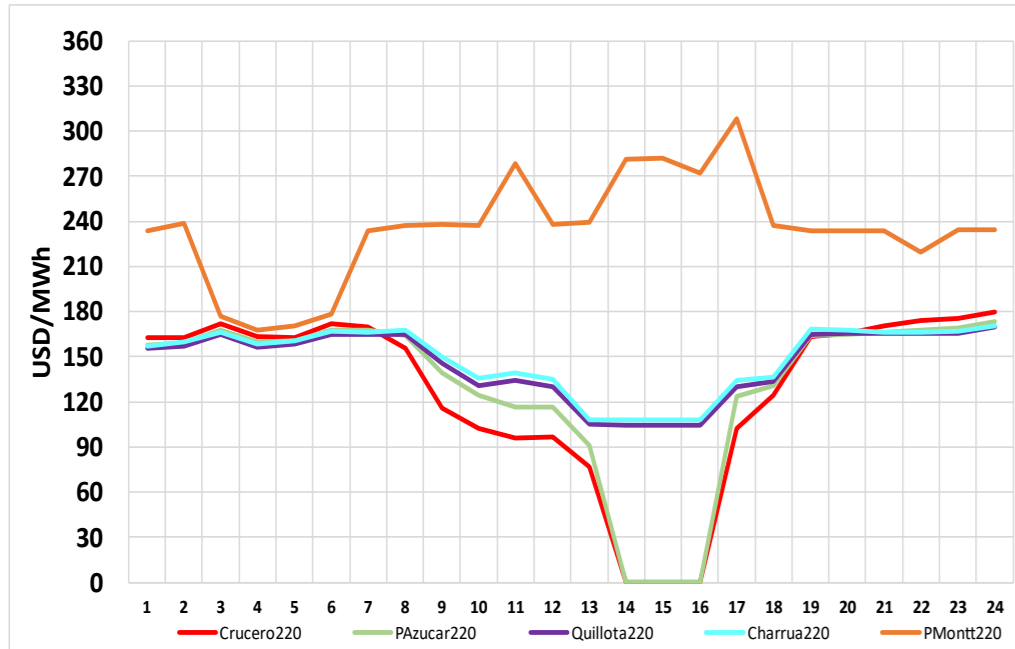
(1) Gas Natural considera GNL y GN Arg
 (2) Otros Térmicos: Biocombustibles, Petcoke, Cogeneración
 (3) Hidro de Pasada consideran centrales en serie hidraulica

Consumo GNL y GN [Mm3]

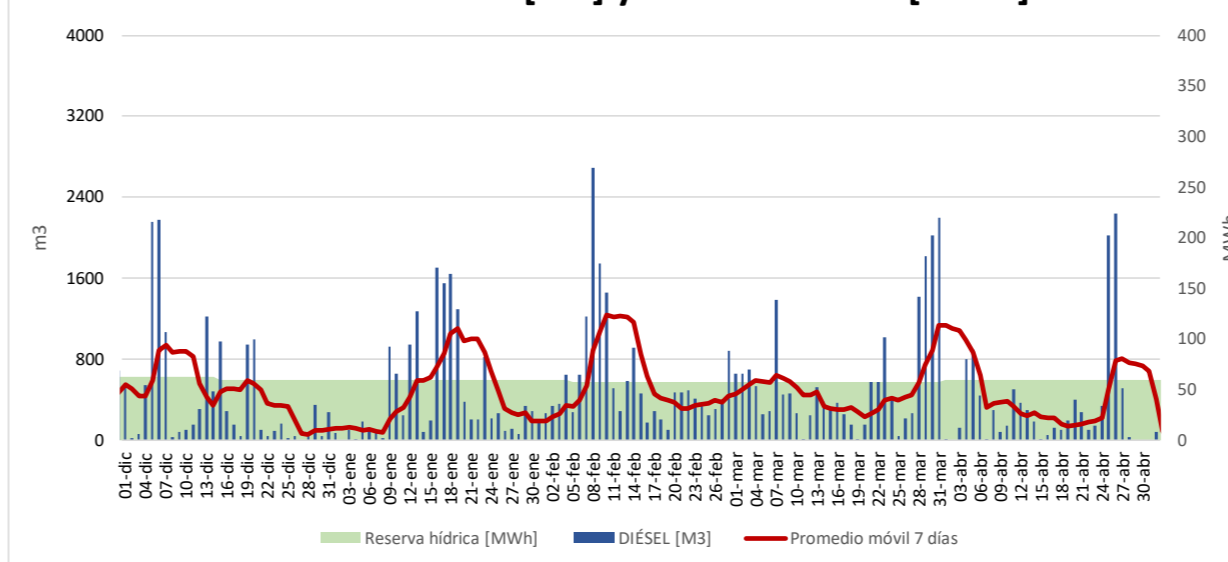


Autonomía [días]: 1
 Próximo buque T. Mejillones: 06 de mayo
 Próximo buque T. Quintero: 04 de mayo

CMg Programado y Programa Operación 03 de Mayo

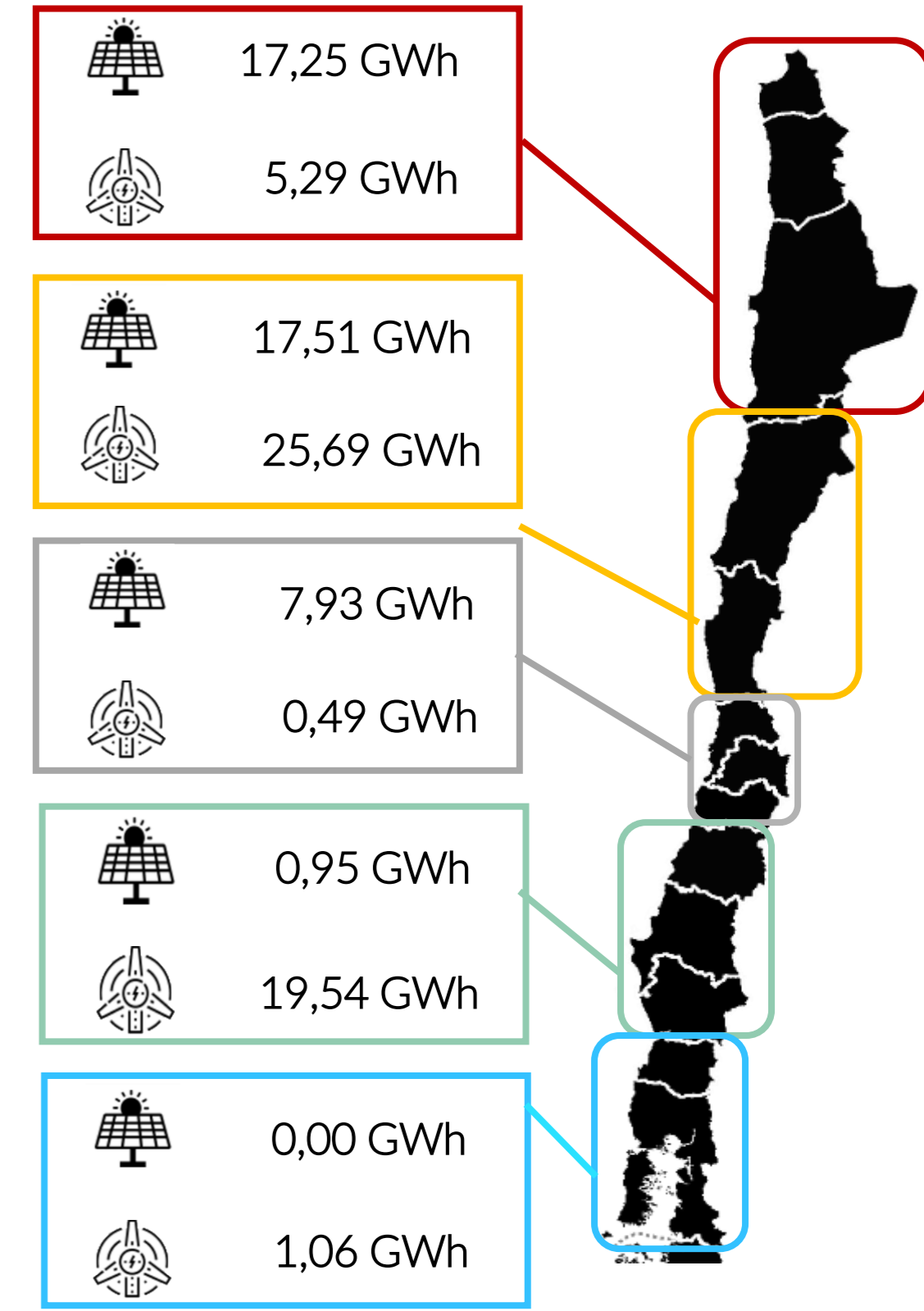


Consumo diésel [m3] y reserva hídrica [MWh]



Stock diésel (Comb. Principal) [%]: 67
 Stock diésel (Duales) [%]: 86

Datos obtenidos de Fuentes ERNC correspondientes al 02 de mayo

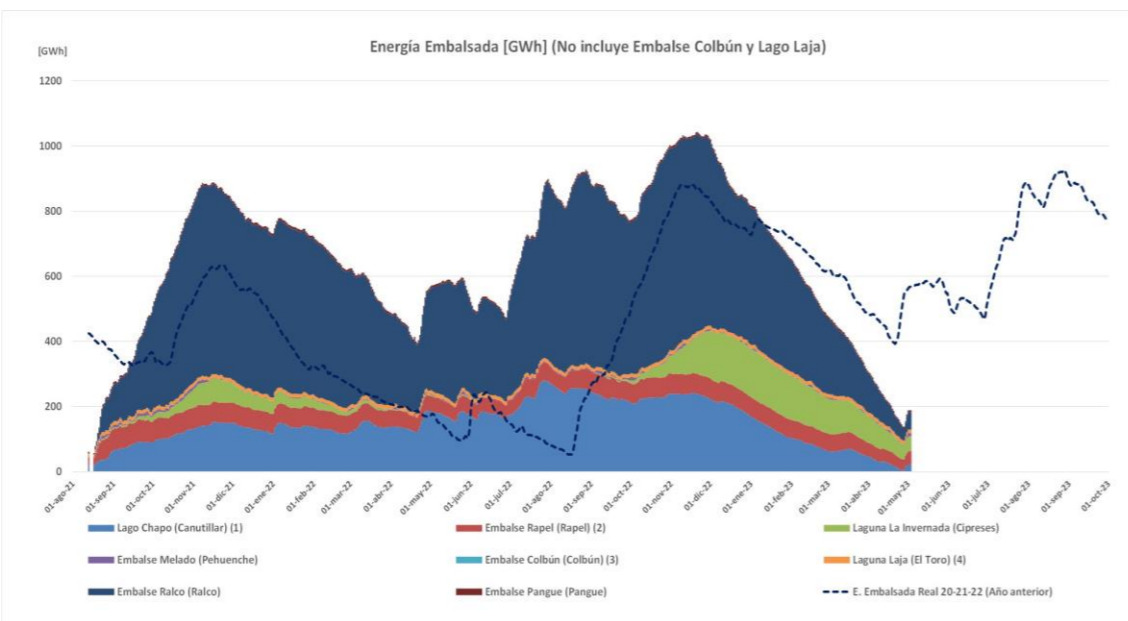


Todos los datos están sujetos a cambios y correcciones

Cambios del 03 de mayo c/r al 02 de mayo	
Demanda periodo punta:	+ 0,18 %
Nuevas Unidades con falla:	- 0 MW
Retorno Unidades con falla:	+ 0 MW
Cambio neto:	- 0 MW

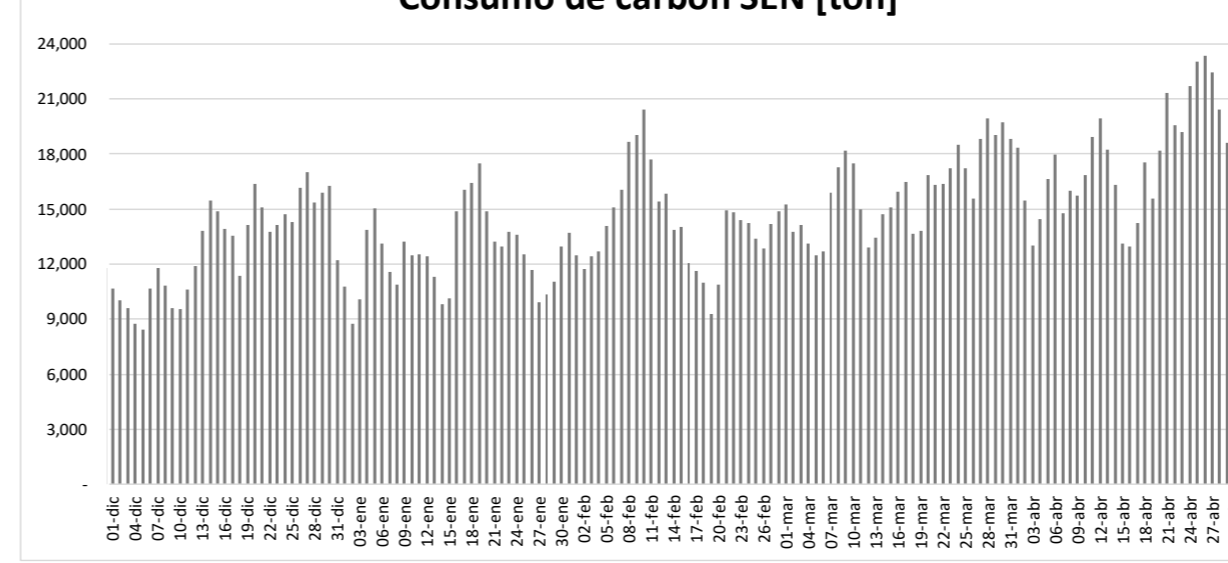
Capacidad Hidráulica Adicional - Horario Punta (18:00-24:00hrs)

Reserva Adicional:
 (incluye Rapel, Colbún, Pehuenche, Ralco, Pangue y Lago Laja) **+2.202 MW x 6hrs**



Energía embalsada [GWh]: 188,0

Consumo de carbón SEN [ton]



Autonomía [días]: 37

Reserva Acumulada del sistema a las 24:00hrs del 07 de marzo de 2023 (GWh)	
Colbún (2)	56.09
Laja	0.00
Ralco (1)	0.00
L. Maule	0.00
Total (3) (4)	56.09

(1) Considera generación de Ralco, Pangue y Angostura
 (2) Considera generación Colbún Machicura y San Ignacio
 (3) Reserva neta acumulada a la fecha
 (4) Considera generación de La Mina, Isla, Currillínque, Loma Alta y Pehuenche
 (5) Saldo considera ajuste de acuerdo a derechos informados por ENEL, que no se han reflejado en balance.