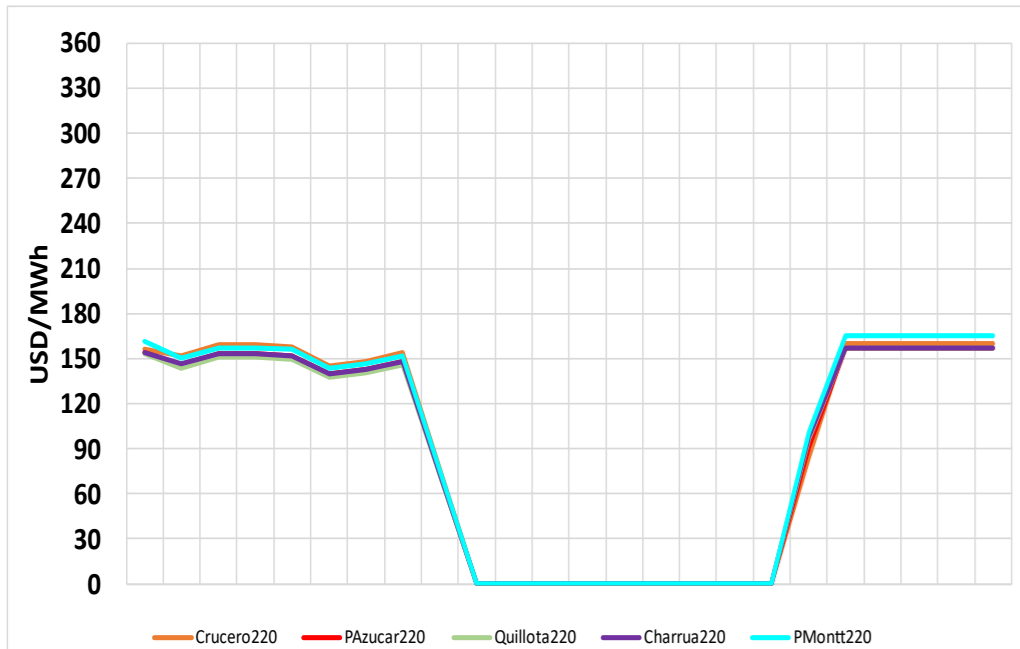


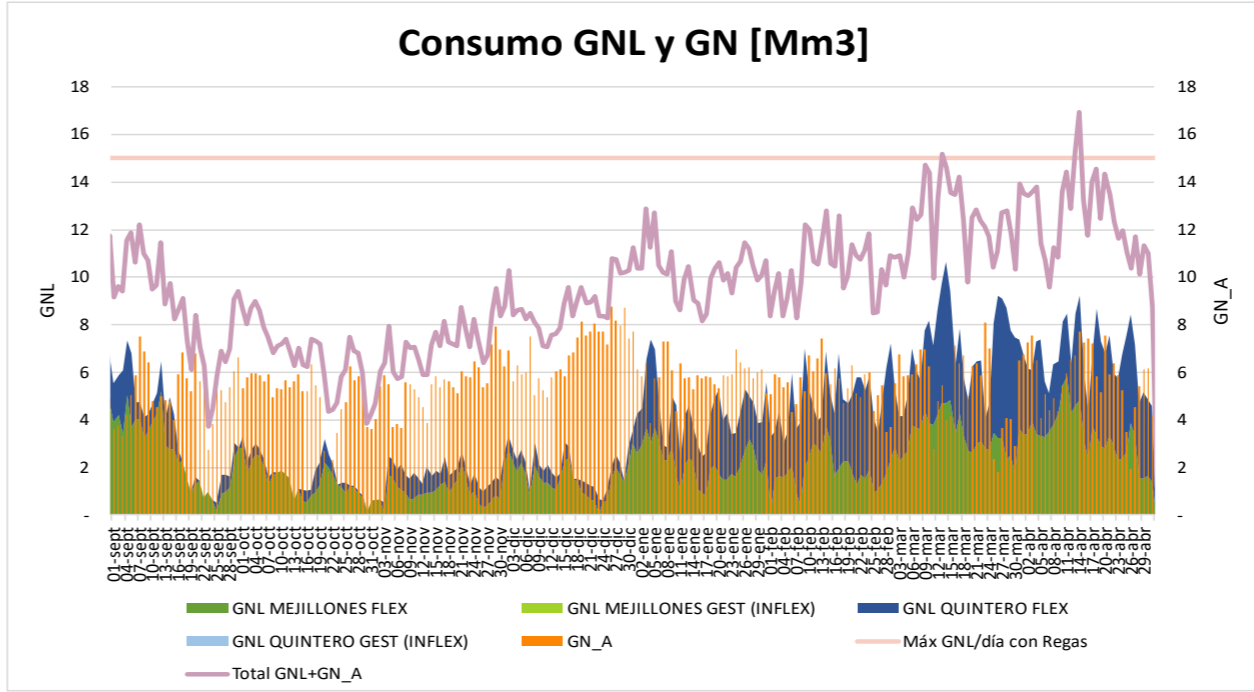
CMg Real y Programa de Operación 01 de Mayo



Generación por Tecnología	Ayer Programa (01 may)		Ayer Real (01 may)		% var Real vs Programa	Hoy Programa (02 may)		% var Hoy vs Ayer
	GWh	%	GWh	%		GWh	%	
Geotérmica	1.01	0.5%	1.01	0.5%	0.2%	1.01	0.5%	-0.2%
CSP	1.44	0.7%	1.11	0.6%	-23.0%	1.44	0.01	0.0%
Solar	34.5	16.3%	31.1	15.7%	-10.0%	41.6	18.7%	33.8%
Eólica	46.1	21.8%	40.9	20.6%	-11.4%	42.2	19.0%	3.3%
Gas Natural ⁽¹⁾	50.8	24.1%	49.2	24.8%	-3.3%	59.0	26.5%	20.0%
Carbón	42.4	20.1%	39.9	20.1%	-5.9%	40.7	18.3%	2.2%
Petróleo Diésel	0.09	0.0%	0.55	0.3%	520.8%	0.81	0.4%	47.1%
Otros Térmicos ⁽²⁾	8.30	3.9%	7.82	3.9%	-5.8%	9.61	4.3%	22.9%
Hidro Embalses	12.2	5.8%	13.5	6.8%	10.5%	12.7	5.7%	-6.2%
Hidro de Pasada ⁽³⁾	14.4	6.8%	13.1	6.6%	-9.5%	13.6	6.1%	3.9%
TOTAL	211.3	100%	198.0	100%	-6.32%	222.6	100%	12.44%

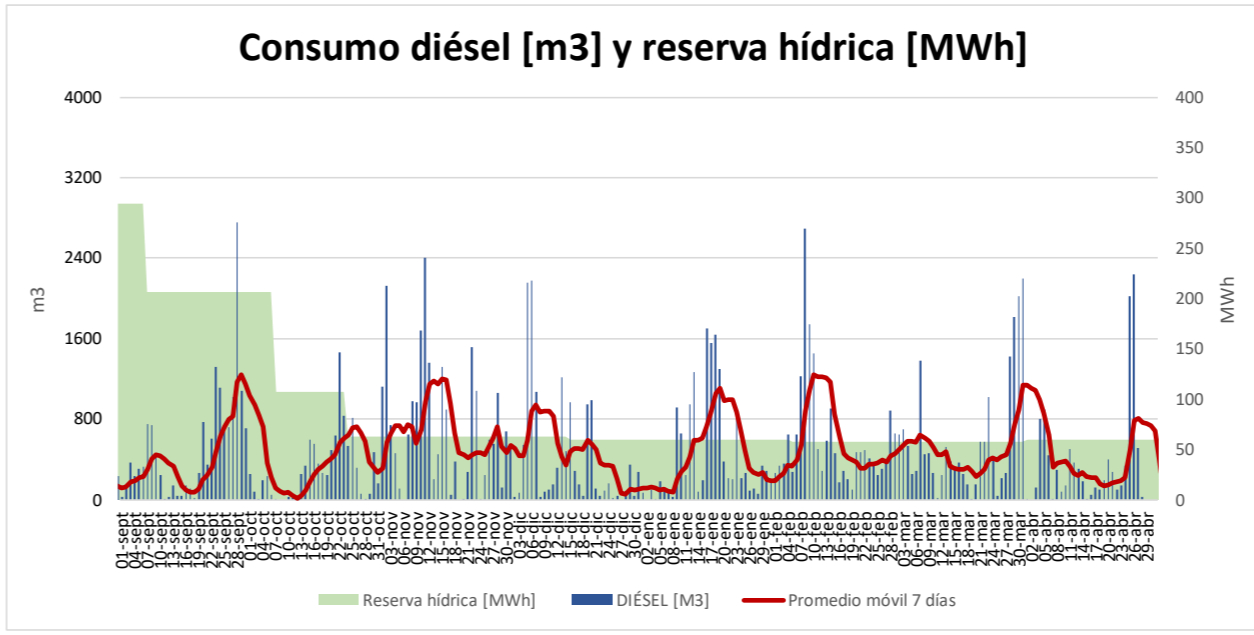
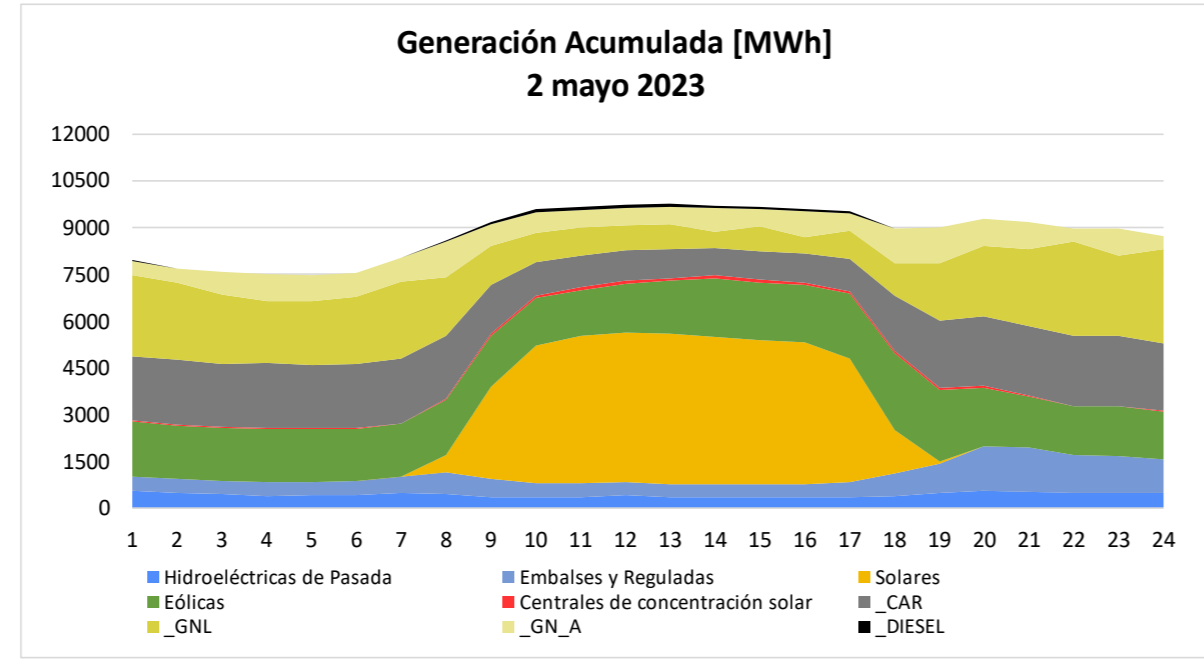
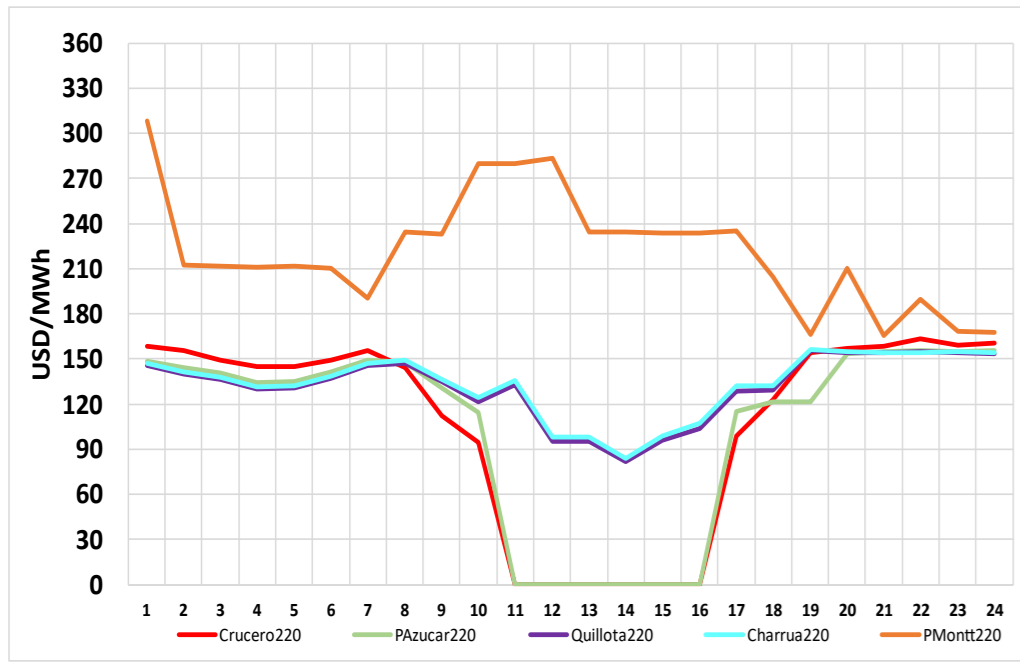
(1) Gas Natural considera GNL y GN Arg
 (2) Otros Térmicos: Biocombustibles, Petcoke, Cogeneración
 (3) Hidro de Pasada consideran centrales en serie hidráulica

Datos obtenidos de Costo Marginal Online, sujetos a correcciones



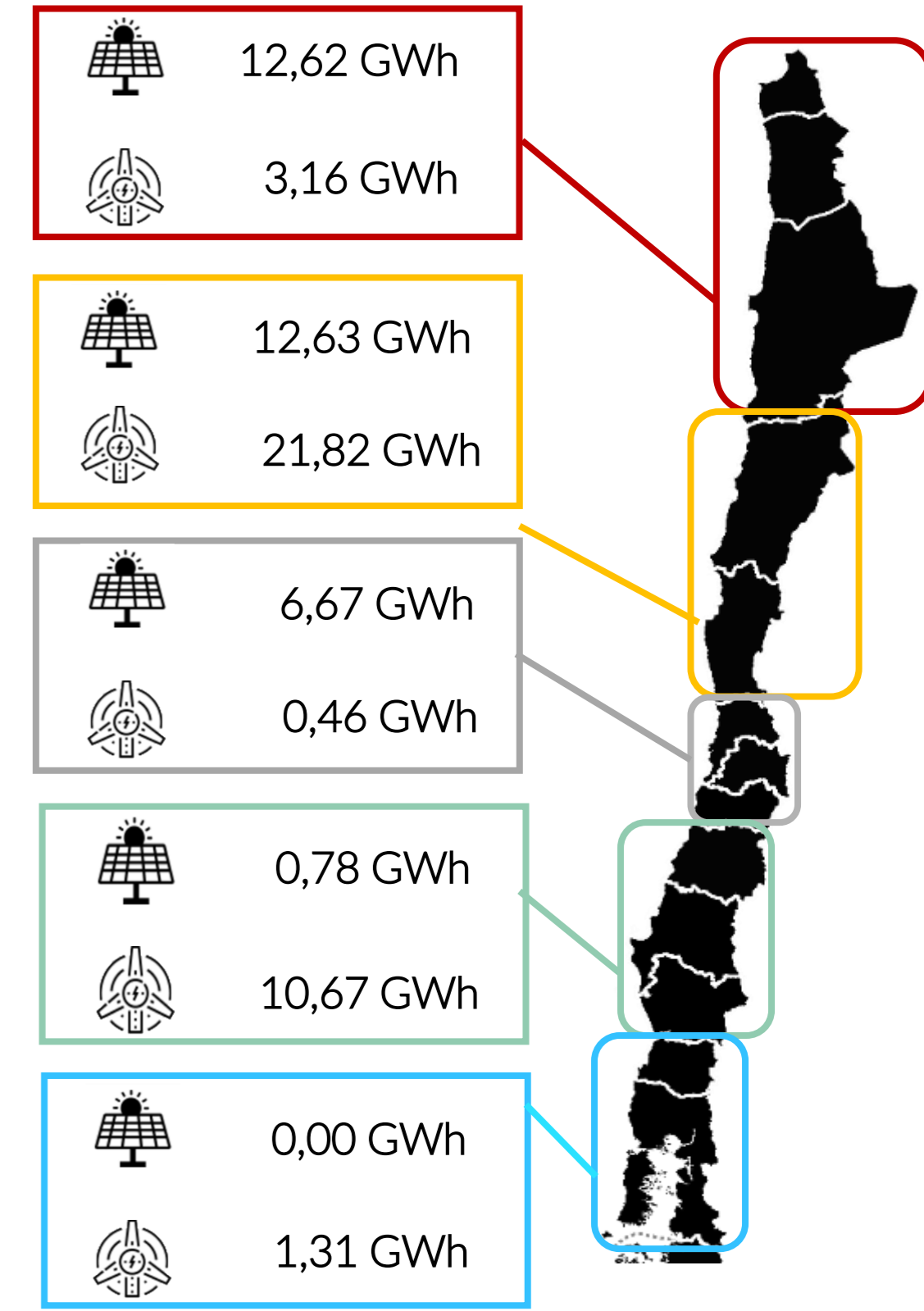
Autonomía [días]: 2
 Próximo buque T. Mejillones: 06 de mayo
 Próximo buque T. Quintero: 03 de mayo

CMg Programado y Programa Operación 02 de Mayo



Stock diésel (Comb. Principal) [%]: 67
 Stock diésel (Duales) [%]: 86

Datos obtenidos de Fuentes ERNC correspondientes al 01 de mayo

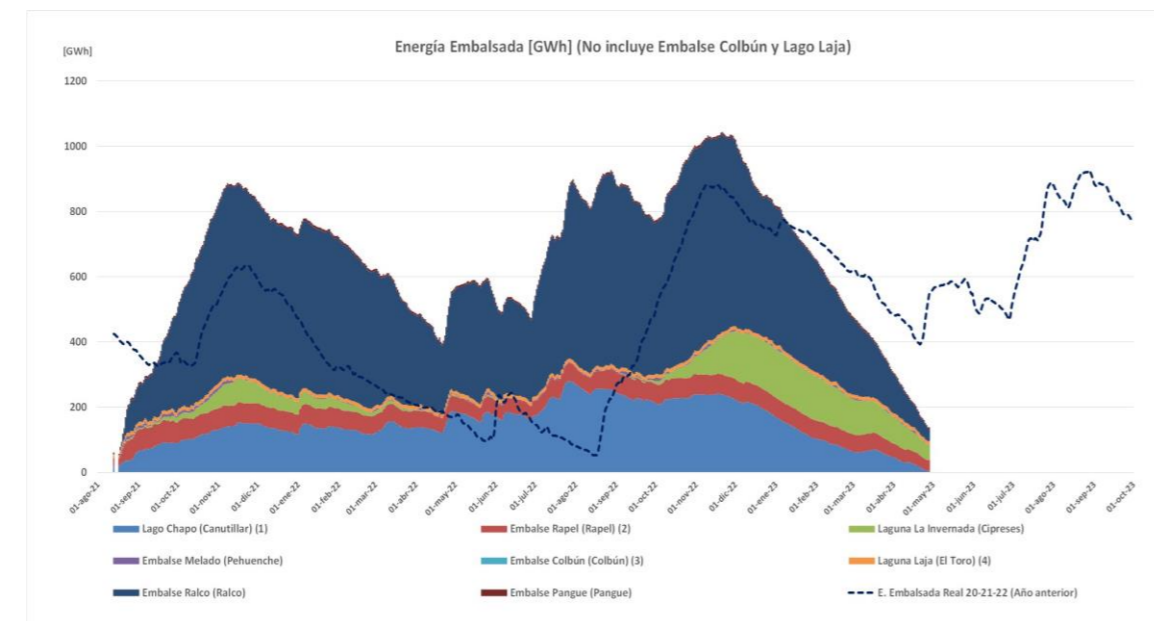


Todos los datos están sujetos a cambios y correcciones

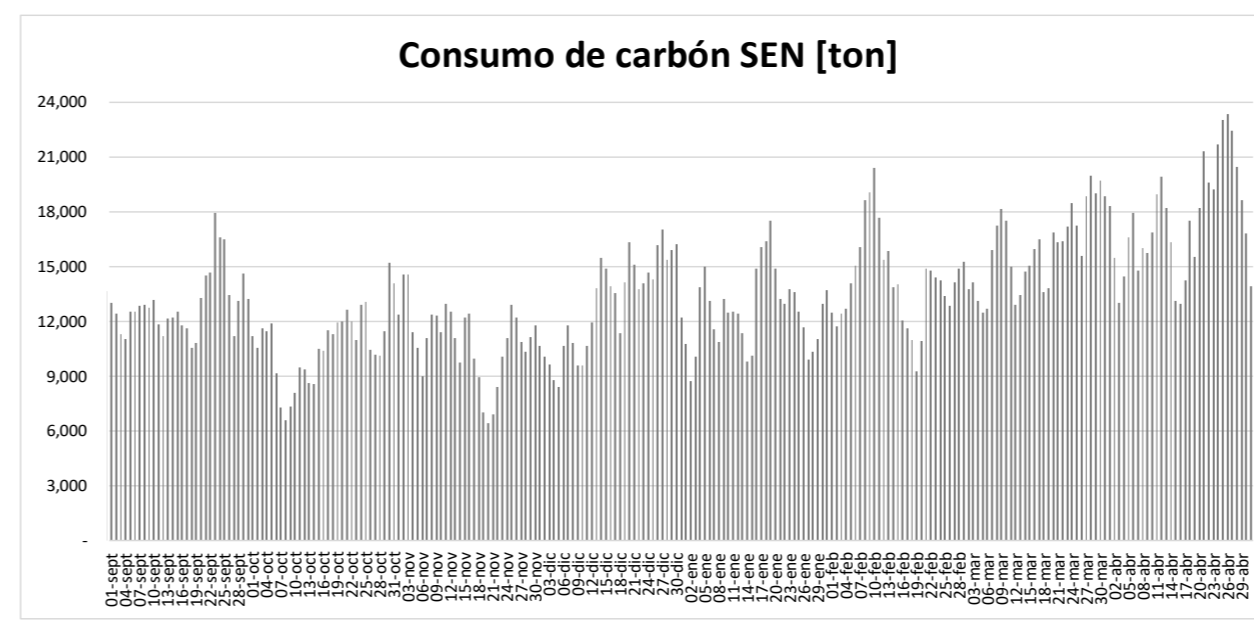
Cambios del 02 de mayo c/r al 01 de mayo	
Demanda periodo punta:	- 0,39 %
Nuevas Unidades con falla:	- 275 MW (Cochrane 1)
Retorno Unidades con falla:	+ 0 MW
Cambio neto:	- 275 MW

Capacidad Hidráulica Adicional - Horario Punta (18:00-24:00hrs)

Reserva Adicional: (incluye Rapel, Colbún, Pehuenche, Ralco, Pangue y Lago Laja) **+2.203 MW x 6hrs**



Energía embalsada [GWh]: 188,8



Autonomía [días]: 37

Reserva Acumulada del sistema a las 24:00hrs del 07 de marzo de 2023 (GWh)	
Colbún (2)	56.09
Laja	0.00
Ralco (1)	0.00
L. Maule	0.00
Total (3) (4)	56.09

(1) Considera generación de Ralco, Pangue y Angostura
 (2) Considera generación Colbún Machicura y San Ignacio
 (3) Reserva neta acumulada a la fecha
 (4) Considera generación de La Mina, Isla, Currilínque, Loma Alta y Pehuenche
 (5) Saldo considera ajuste de acuerdo a derechos informados por ENEL, que no se han reflejado en balance.