

Disponibilidad Información SITR

Abril 2023

I. Cálculo de la Disponibilidad

La disponibilidad de la información SITR que se presenta en este informe, corresponde al porcentaje de tiempo del mes, en el cual los puntos reportados por cada Coordinado se registraron con una marca de dato válida en el SCADA/EMS/GMS del Coordinador. Una marca de dato válida indica que no hay falla en los equipos de adquisición de las señales, como tampoco en los enlaces de comunicaciones que llevan la información hacia el centro de control del Coordinado y hacia el SCADA/EMS/GMS del Coordinador.

En el cálculo de la disponibilidad por Coordinado, se consideran todas las señales que han sido declaradas como telemidas, es decir, que son enviadas al SCADA/EMS/GMS del Coordinador a través de algún protocolo de comunicación (DNP 3.0, IEC 60870-5-104 o IEC 61850).

De acuerdo con el artículo 4-12 de la Norma Técnica de Seguridad y Calidad de Servicio, la disponibilidad de la información en el SITR del CDC debe ser mayor o igual a 99.5 %.

II. Resumen del Mes

A continuación, se presenta un resumen del comportamiento de la disponibilidad de los Coordinados durante Abril de 2023. Entre paréntesis están los valores obtenidos en Marzo 2023.

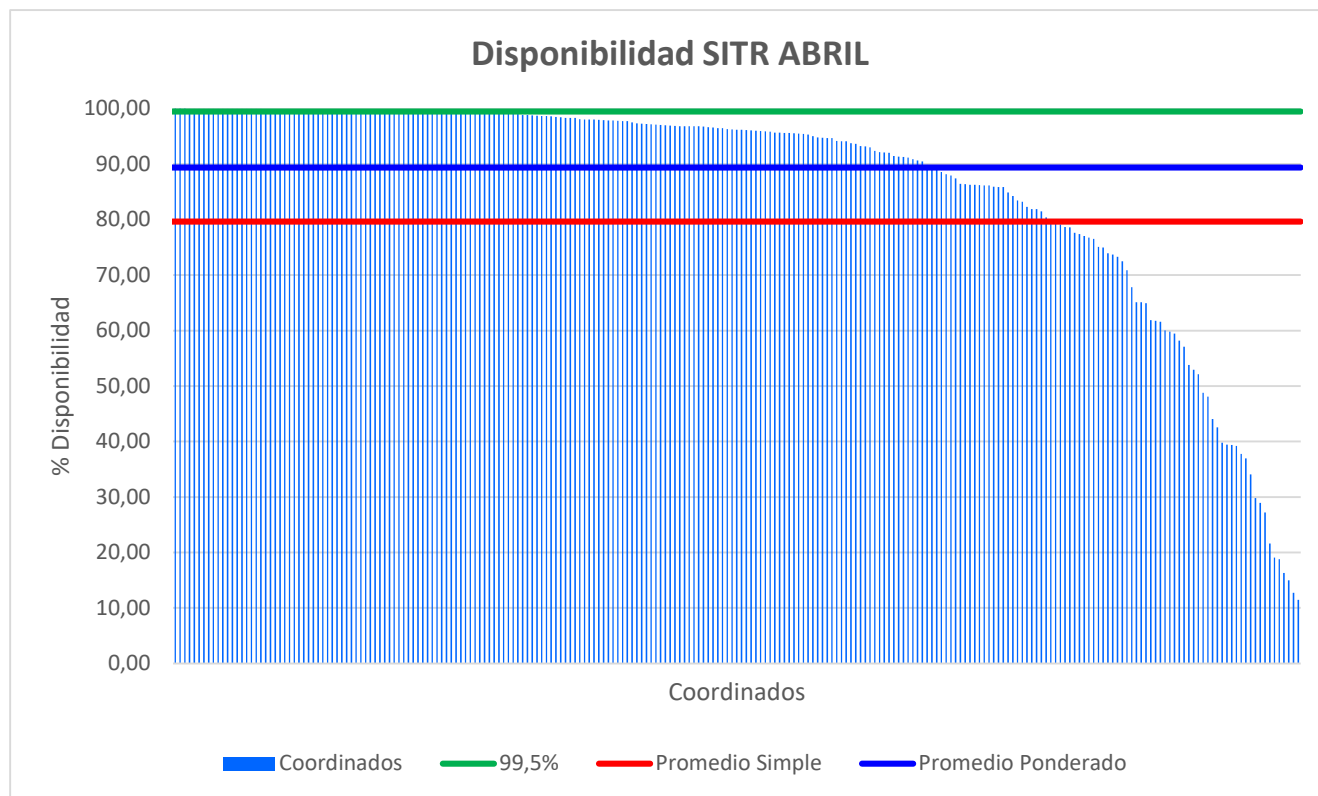
Promedio disponibilidad Coordinados [%]: 79.68 (80.67)

Promedio disponibilidad Coordinados, ponderado por cantidad de señales [%]: 89.43 (89.19)

Número de Coordinados que cumplieron la NTSyCS: 53 (53)

Número de Coordinados que NO cumplieron la NTSyCS: 205 (203)

Los valores de disponibilidad de los 258 Coordinados considerados en Abril, ordenados de mayor a menor, se observan en el siguiente gráfico:



III. Detalle de los Resultados

En la siguiente tabla se detallan las disponibilidades por Coordinado, correspondientes a Abril de 2023, ordenadas de mayor a menor, junto con la cantidad de señales consideradas en el cálculo.

EMPRESA	SEÑALES TELEMEDIDAS	DISPONIBILIDAD [%]
PACIFIC HYDRO PUNTA SIERRA SPA	132	99,99
BO PAPER BIO-BIO S.A.	65	99,99
METRO REGIONAL DE VALPARAÍSO S.A.	7	99,98
BIOENERGÍAS FORESTALES SPA	34	99,98
PAPELES RÍO VERGARA S.A.	29	99,97
SIERRA GORDA SCM	88	99,97
DON GOYO TRANSMISIÓN S.A.	39	99,96
GENERADORA METROPOLITANA SPA	37	99,94
PACIFIC HYDRO CHILE S.A.	89	99,94
LUZPARRAL S.A.	36	99,94
CYT OPERACIONES SPA	12	99,94
HIDROELÉCTRICA RÍO HUASCO S.A.	33	99,93
SOCIEDAD CONTRACTUAL MINERA FRANKE	6	99,93
ELETRANS S.A.	264	99,93
WPD MALLECO SPA	114	99,93
EMPRESA ELÉCTRICA PORTEZUELO SPA	22	99,93
WPD NEGRETE SPA	24	99,92
LUZLINARES S.A.	44	99,92
EMPRESA ELÉCTRICA PEHUENCHE S.A.	79	99,92
CONEJO SOLAR SPA	96	99,91
CMPC TISSUE S.A.	24	99,91
AELA EÓLICA NEGRETE SPA	30	99,90
PALMUCHO S.A.	7	99,90
AMANECER SOLAR SPA	113	99,90
COMPAÑÍA SIDERURGICA HUACHIPATO S.A.	53	99,89
SOCIEDAD CONTRACTUAL MINERA ATACAMA KOZAN	25	99,88
MELON S.A	102	99,88
NORACID S.A.	16	99,88
COOPERATIVA REGIONAL ELÉCTRICA LLANQUIHUE LTDA	10	99,88
AGROCOMERCIAL A.S. LTDA.	18	99,88
SOCIEDAD CONCESIONARIA EMBALSE CONVENTO VIEJO S.A.	40	99,85

Disponibilidad Información SITR

EMPRESA	SEÑALES TELEMEDIDAS	DISPONIBILIDAD [%]
GAS SUR S.A.	8	99,82
TRANSMISIÓN DEL MELADO SPA	6	99,82
EMPRESA DE TRANSPORTE DE PASAJEROS METRO S.A.	54	99,77
OCCIDENTAL CHEMICAL CHILE LTDA.	36	99,76
COMPAÑÍA ELÉCTRICA DEL LITORAL S.A.	65	99,73
SOCIEDAD GNL MEJILLONES S.A.	20	99,72
HIDROELÉCTRICA LOS CORRALES SPA	26	99,71
AELA EÓLICA LLANQUIHUE SPA	83	99,70
ALTO JAHUEL TRANSMISORA DE ENERGÍA S.A.	105	99,69
CHARRÚA TRANSMISORA DE ENERGÍA S.A.	51	99,68
DIEGO DE ALMAGRO TRANSMISORA DE ENERGÍA S.A.	221	99,68
NEOMAS SPA	10	99,66
SPS LA HUAYCA S.A.	72	99,62
EMPRESA NACIONAL DE MINERÍA, FUNDICIÓN HERNÁN VIDELA LIRA	9	99,62
PV SALVADOR S.A.	73	99,61
LÍNEA DE TRANSMISIÓN CABO LEONES S.A.	27	99,61
MASISA S.A.	4	99,59
COMPAÑÍA MINERA MARICUNGA	5	99,58
MINERA TECK QUEBRADA BLANCA	36	99,57
COOPERATIVA DE ABASTECIMIENTO DE ENERGÍA ELÉCTRICA CURICO LTDA.	16	99,52
COLIHUES ENERGIA S.A.	30	99,51
WPD DUQUECO SPA	55	99,51
MINERA VALLE CENTRAL S.A.	66	99,49
HIDROELÉCTRICA LA CONFLUENCIA S.A.	60	99,46
TRANSMISORA MEJILLONES S.A.	26	99,46
CALAMA SOLAR 2 SPA	33	99,45
FOTOVOLTAICA NORTE GRANDE 5 SPA	69	99,45
POZO ALMONTE SOLAR 3 S.A.	41	99,45
AUSTRIANSOLAR CHILE CUATRO SPA	127	99,41
POZO ALMONTE SOLAR 2 S.A.	22	99,41
TRANSCHILE CHARRÚA TRANSMISIÓN S.A.	54	99,39
HIDROCALLAO S.A.	26	99,29
HIDRONALCAS S.A.	33	99,29
SISTEMA DE TRANSMISIÓN DEL NORTE S.A.	200	99,27
ENLASA GENERACIÓN CHILE S.A.	146	99,27
S.W.OPERATIONS S.A.	13	99,26
CERRO DOMINADOR CSP S.A.	155	99,22
HIDROELÉCTRICA LA HIGUERA S.A.	54	99,21

EMPRESA	SEÑALES TELEMEDIDAS	DISPONIBILIDAD [%]
PAPELES CORDILLERA SPA	47	99,14
EMPRESA DE LOS FERROCARRILES DEL ESTADO	22	99,13
ACCIONA ENERGÍA CHILE HOLDINGS S.A.	534	99,13
AUSTRIAN SOLAR CHILE SEIS SPA	84	99,02
PRIME ENERGÍA QUICKSTART SPA	15	98,84
ARAUCO BIOENERGÍA S.A.	309	98,83
CODELCO CHILE - DIVISIÓN EL SALVADOR	58	98,81
TRANSMISORA ELÉCTRICA DEL NORTE S.A.	450	98,76
GENERADORA ANTILHUE SPA	30	98,70
ALGORTA NORTE S.A.	59	98,68
EMPRESA ELÉCTRICA DE LA FRONTERA S.A.	316	98,62
ESPINOS S.A.	138	98,53
EÓLICA LA ESTRELLA SPA	66	98,47
DIEGO DE ALMAGRO SPA	60	98,36
EMPRESA ELÉCTRICA ANGAMOS SPA	213	98,36
PARQUE TALINAY ORIENTE S.A.	65	98,34
CMPC PULP SPA.	134	98,08
TECNORED S.A.	136	98,06
INTERCHILE S.A.	691	98,04
ENEL TRANSMISIÓN CHILE S.A.	3581	98,03
PE CABO LEONES III SPA	68	97,99
TRANSELEC S.A.	5880	97,92
SOCIEDAD INGENIERÍA ELÉCTRICA MATAQUITO LTDA.	108	97,89
EMPRESA ELÉCTRICA CAMPICHE S.A.	1	97,85
JAVIERA SPA	70	97,79
EMPRESA ELÉCTRICA VENTANAS S.A.	3	97,77
PACIFIC HYDRO CHACAYES S.A.	60	97,77
RED ELÉCTRICA DEL NORTE 2 S.A.	93	97,53
AELA EÓLICA SARCO SPA	92	97,35
PUNTA PALMERAS S.A.	56	97,30
MARÍA ELENA SOLAR S.A.	75	97,25
CGE TRANSMISIÓN S.A.	7128	97,19
PARQUE EÓLICO EL ARRAYÁN SPA	83	97,11
COMPAÑÍA TRANSMISORA DEL NORTE GRANDE S.A.	181	97,07
AUSTRIAN SOLAR UNO	77	97,03
ELÉCTRICA PUNTILLA S.A.	124	96,97
EMPRESA ELÉCTRICA COCHRANE SPA	244	96,87
PARQUE SOLAR FOTOVOLTAICO LUZ DEL NORTE SPA	84	96,85

EMPRESA	SEÑALES TELEMEDIDAS	DISPONIBILIDAD [%]
CHILQUINTA ENERGÍA S.A.	1359	96,83
ENERGÍA SIETE SPA	69	96,83
HELIO ATACAMA TRES SPA	107	96,82
LOS GUINDOS GENERACIÓN SPA	100	96,81
PARQUE EÓLICO CABO LEONES I S.A.	138	96,77
PARQUE FOTOVOLTAICO NUEVO QUILLAGUA SPA	66	96,68
CODELCO CHILE - DIVISIÓN RADOMIRO TOMIC	75	96,61
CODELCO CHILE - DIVISIÓN ANDINA	150	96,48
GNL QUINTERO S.A.	51	96,47
GUANACO COMPAÑÍA MINERA SPA	31	96,31
CHUNGUNGO S.A.	128	96,26
CASABLANCA TRANSMISORA DE ENERGÍA S.A.	130	96,21
HALDEMAN MINING COMPANY S.A.	58	96,19
COMPAÑÍA MINERA ZALDÍVAR LTDA	100	96,15
HIDROELÉCTRICA EMBALSE ANCOA SPA	38	96,11
SANTIAGO SOLAR S.A.	123	96,01
COMPAÑÍA SCM MINERA LUMINA COPPER CHILE	60	95,97
ANDES GENERACIÓN SPA	60	95,93
SAN JUAN S.A.	99	95,86
SISTEMA DE TRANSMISIÓN DEL SUR S.A.	1551	95,69
MINERA LOS PELAMBRES	191	95,68
EMPRESA ELÉCTRICA RUCATAYO S.A.	29	95,64
COMPAÑÍA DISTRIBUIDORA DE ENERGÍA ELÉCTRICA CODINER S.A.	3	95,64
CODELCO CHILE - DIVISIÓN GABRIELA MISTRAL	108	95,57
HIDROELÉCTRICA RÍO COLORADO S.A.	41	95,51
AGUAS ANTOFAGASTA S.A.	48	95,47
EMPRESA DE TRANSMISIÓN ELÉCTRICA TRANSEMEL S.A.	580	95,36
MINERA MERIDIAN	99	95,03
TRANSMISORA BAQUEDANO S.A.	76	94,83
SOCIEDAD CONTRACTUAL MINERA EL ABRA	56	94,76
COMPAÑÍA MINERA TECK QUEBRADA BLANCA S.A.	103	94,73
GENERADORA DEL PACÍFICO SPA	83	94,69
INVERSIONES Y SERVICIOS DATALUNA LTDA	64	94,16
TECNET S.A.	7	94,14
EKA CHILE S.A.	35	94,10
IBEREÓLICA CABO LEONES II S.A.	136	93,76
PARQUE EÓLICO EL MAITÉN SPA	57	93,65
CENTRAL YUNGAY S.A.	99	93,25

EMPRESA	SEÑALES TELEMEDIDAS	DISPONIBILIDAD [%]
CENTRAL CARDONES S.A.	45	93,20
TSGF SPA	201	93,01
KELTI S.A.	87	92,40
ANGLO AMERICAN EL SOLDADO	2	92,17
HIDROELÉCTRICA RÍO LIRCAY S.A.	142	92,08
EL PELÍCANO SOLAR COMPANY SPA	44	92,07
ALBA S.A.	37	91,47
HUEMUL ENERGIA SPA	472	91,34
ANGLO AMERICAN CHAGRES	7	91,27
EMPRESA ELÉCTRICA CAPULLO S.A.	15	91,20
CENTRAL COLMITO S.A.	32	90,91
GUACOLDA ENERGÍA SPA	106	90,69
CARTULINAS CMPC SPA	95	90,47
ELEKTRA GENERACIÓN S.A.	113	89,87
HIDROANGOL S.A.	31	89,35
CONDOR ENERGIA SPA	397	89,25
SOLAR E SPA	13	88,60
SISTEMA DE TRANSMISIÓN DEL CENTRO S.A.	12	88,18
AES ANDES S.A.	1242	87,98
ENEL GENERACIÓN CHILE S.A.	1477	87,42
COMASA SPA	44	86,45
CEMENTOS BÍO BÍO DEL SUR S.A.	41	86,39
ENORCHILE S.A.	43	86,28
SONNEDIX ENERGY TRADING	83	86,28
MINERA ESCONDIDA LTDA.	1632	86,23
ENGIE ENERGÍA CHILE S.A.	1931	86,16
ENEL GREEN POWER CHILE S.A.	1071	86,14
SOCIEDAD AUSTRAL DE TRANSMISIÓN TRONCAL	402	85,93
COMPAÑÍA DOÑA INÉS DE COLLAHUASI SCM	342	85,90
TAMAKAYA ENERGÍA SPA	203	85,88
TRANSMISORA ELÉCTRICA CORDILLERA SPA	144	84,92
ALFA TRANSMISORA DE ENERGÍA S.A.	1244	84,27
GEOTÉRMICA DEL NORTE S.A.	189	83,47
CRISTALERÍAS DE CHILE S.A.	40	83,24
COLBÚN S.A.	768	82,29
FOTOVOLTAICA DE LOS ANDES SPA	13	81,91
PARQUE FOTOVOLTAICO SOL DEL DESIERTO SPA	13	81,88
CAITAN SPA	122	81,47

EMPRESA	SEÑALES TELEMEDIDAS	DISPONIBILIDAD [%]
EMPRESA ELÉCTRICA LA LEONERA S.A.	30	80,39
COMPLEJO METALÚRGICO ALTONORTE S.A.	58	79,62
PARQUE EÓLICO LOS CURUROS SPA	193	79,48
RÍO ALTO S.A.	29	79,11
MINERA CENTINELA	278	78,68
CONSORCIO SANTA MARTA S.A.	141	78,62
ENERGÍAS UCUQUER S.A.	9	77,63
EÓLICA LA ESPERANZA S.A.	9	77,41
GENERACIÓN SOLAR SPA	14	77,08
EÓLICA MONTE REDONDO SPA	86	76,78
COOPERATIVA DE CONSUMO DE ENERGÍA ELÉCTRICA CHILLÁN LTDA.	67	76,53
CODELCO CHILE - DIVISIÓN MINISTRO HALES	88	75,11
CODELCO CHILE - DIVISIÓN VENTANAS	85	74,95
ENERGÍA CERRO EL MORADO S.A.	40	73,92
MANTOVERDE S.A.	69	73,68
ALTO MAIPO SPA	75	73,31
NORVIND S.A.	69	72,51
COMPAÑÍA MINERA CERRO COLORADO LTDA	70	70,89
GRACE S.A.	67	67,82
ANGLO AMERICAN LOS BRONCES	272	65,13
HIDROELÉCTRICA SAN ANDRÉS SPA	107	65,08
ELÉCTRICA CENIZAS S.A.	60	64,95
COMPAÑÍA EXPLOTADORA DE MINAS S.C.M.	15	61,90
CODELCO CHILE - DIVISIÓN CHUQUICAMATA	877	61,74
HIDROENERSUR S.A.	10	61,61
COMPAÑÍA MINERA LOMAS BAYAS	120	60,03
ECOMETALES LIMITED, AGENCIA EN CHILE	16	59,82
ENAP REFINERÍAS S.A.	69	59,47
MINERA SPENCE S.A.	94	58,16
CENTRAL TERMOELÉCTRICA ANDINA SPA	27	57,09
INACAL S.A.	32	53,83
EMPRESA ELÉCTRICA CARÉN S.A.	52	52,93
INDUSTRIA CHILENA DE ALAMBRE S.A.	33	52,12
INVERSIONES HORNITOS SPA	20	48,77
CODELCO CHILE - DIVISIÓN EL TENIENTE	124	48,09
MOLY-COP CHILE S.A.	29	44,08
PLANTA SOLAR SAN PEDRO III SPA	145	42,54
SOCIEDAD QUÍMICA Y MINERA DE CHILE S.A.	34	39,78

EMPRESA	SEÑALES TELEMEDIDAS	DISPONIBILIDAD [%]
ENAP REFINERIAS S.A. - ACONCAGUA	89	39,41
SAGESA S.A.	33	39,41
TRANSMISORA VALLE ALLIPEN S.A.	44	39,18
ATACAMA MINERALS CHILE S.C.M.	62	37,79
ENERGÍA COYANCO S.A.	46	36,98
ON-GROUP S.A.	24	34,06
MINERA ANTUCOYA	73	29,79
SOCIEDAD GENERADORA AUSTRAL S.A.	86	28,96
SAN ANDRÉS SPA	57	27,23
CIA. MINERA MANTOS DE ORO	24	21,63
COMPAÑÍA CONTRACTUAL MINERA CANDELARIA	106	19,08
EMPRESA ELÉCTRICAS AGUAS DEL MELADO SPA	29	18,78
HIDROELÉCTRICA EL PASO SPA	89	16,33
COMPAÑÍA BARRICK CHILE GENERACIÓN SPA	63	14,98
COMPAÑÍA MINERA DEL PACÍFICO S.A.	117	12,71
VIENTOS DE RENAICO SPA	62	11,45
EMPRESA ELÉCTRICA LICÁN S.A.	29	6,95
ENERGÍA PACÍFICO S.A.	10	6,73
COOPERATIVA ELÉCTRICA PAILLACO LTDA	8	5,52
HIDROMOCHO S.A.	25	4,00
HIDROPALMAR S.A.	84	3,58
CEMENTO POLPAICO S.A.	71	3,57
PARQUE EÓLICO LEBU-TORO SPA	6	3,54
SOLAR LOS LOROS SPA	69	3,54
DUQUECO SPA	70	3,54
FUNDICIÓN TALLERES LTDA.	62	3,45
CUMBRES SPA	62	3,23
MINERA LAS CENIZAS S.A.	36	2,55
ELÉCTRICA NUEVA ENERGÍA S.A.	43	2,09
KDM ENERGÍA S.A.	98	0,24
HIDROELECTRICA DOS VALLES SPA	23	0,24
HIDROELÉCTRICA PALACIOS SPA	18	0,24
PETROQUIM S.A.	4	0,24
ENAEX S.A.	30	0,24
MINERA ALTOS DE PUNITAQUI LTDA	13	0,24
COMPAÑÍA MINERA TECK CARMEN DE ANDACOLLO	39	0,24
FORESTAL Y PAPELERA CONCEPCIÓN S.A.	41	0,00