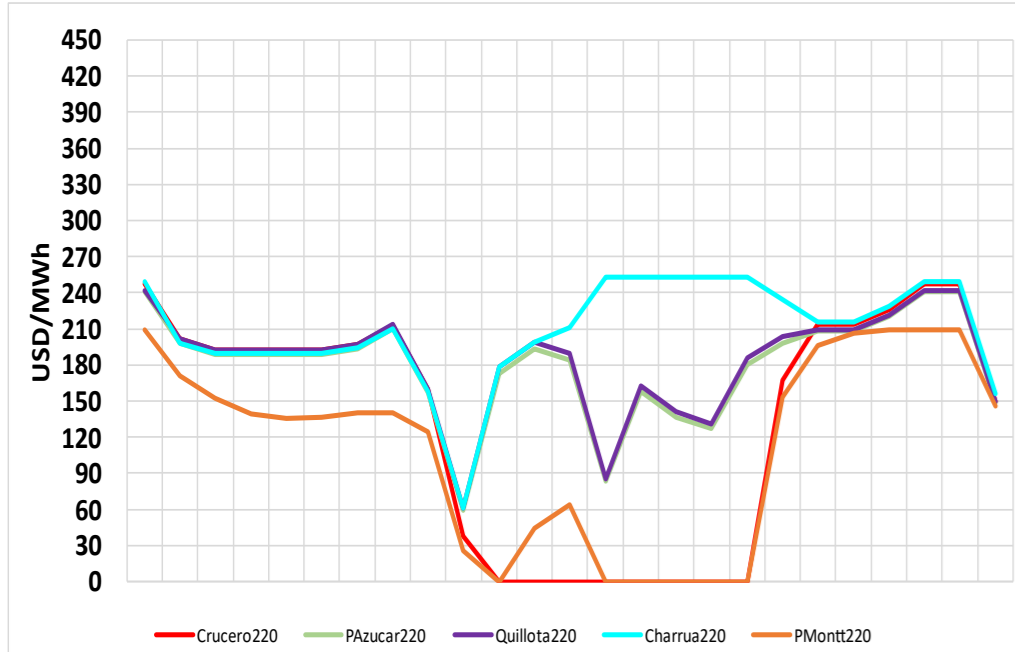


CMg Real y Programa de Operación 25 de Abril

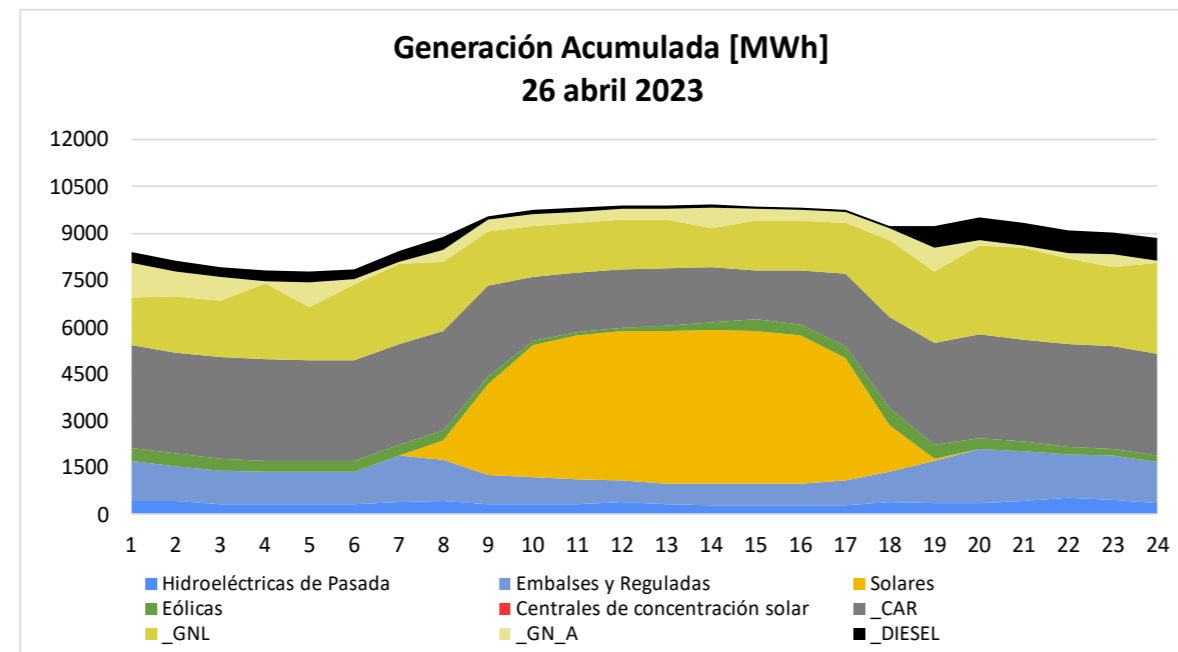
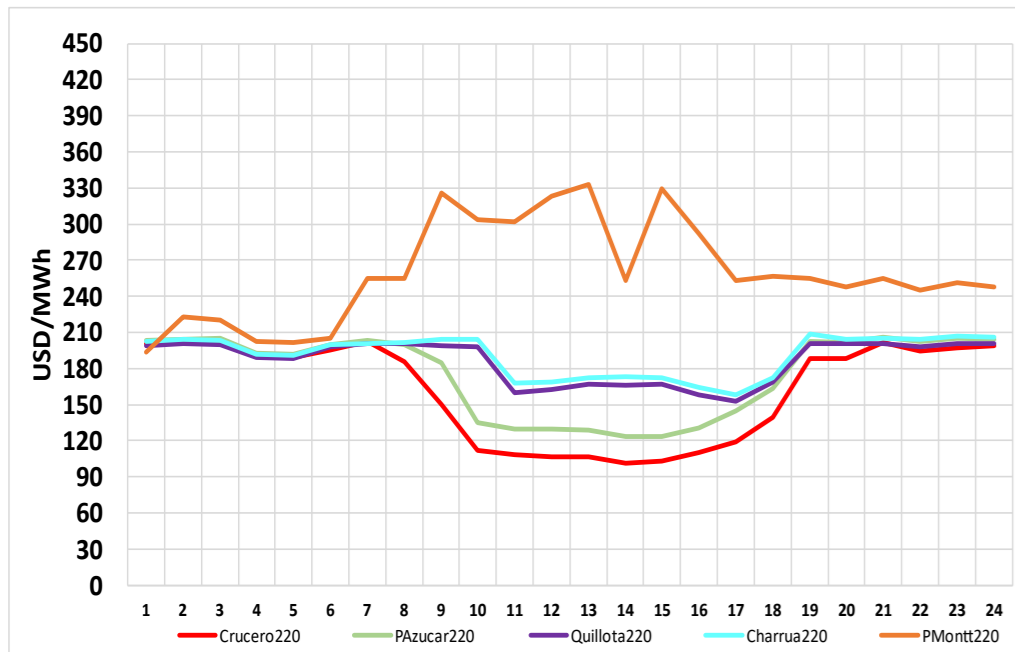


Generación por Tecnología	Ayer Programa (25 abr)		Ayer Real (25 abr)		% var Real vs Programa	Hoy Programa (26 abr)		% var Hoy vs Ayer
	GWh	%	GWh	%		GWh	%	
Geotérmica	1.10	0.5%	1.03	0.4%	-6.7%	1.01	0.4%	-2.1%
CSP	0.00	0.0%	0.00	0.0%	0.0%	0.00	0.0%	0.0%
Solar	41.9	18.4%	42.8	18.5%	2.3%	42.1	18.4%	-1.8%
Eólica	16.2	7.1%	19.4	8.4%	19.6%	7.3	3.2%	-62.6%
Gas Natural (1)	49.9	21.9%	55.9	24.1%	12.0%	59.0	25.8%	5.7%
Carbón	62.4	27.4%	62.3	26.9%	-0.2%	66.4	29.0%	6.7%
Petróleo Diésel	10.04	4.4%	8.53	3.7%	-15.0%	8.10	3.5%	-5.0%
Otros Térmicos (2)	10.50	4.6%	7.44	3.2%	-29.2%	10.34	4.5%	38.9%
Hidro Embalses	23.0	10.1%	22.3	9.6%	-2.9%	21.13	9.2%	-5.4%
Hidro de Pasada (3)	12.7	5.6%	11.8	5.1%	-6.9%	13.60	5.9%	15.2%
TOTAL	227.7	100%	231.5	100%	1.70%	229.0	100%	-1.10%

(1) Gas Natural considera GNL y GN Arg
 (2) Otros Térmicos: Biocombustibles, Petcoke, Cogeneración
 (3) Hidro de Pasada consideran centrales en serie hidraulica

Datos obtenidos de Costo Marginal Online, sujetos a correcciones

CMg Programado y Programa Operación 26 de Abril



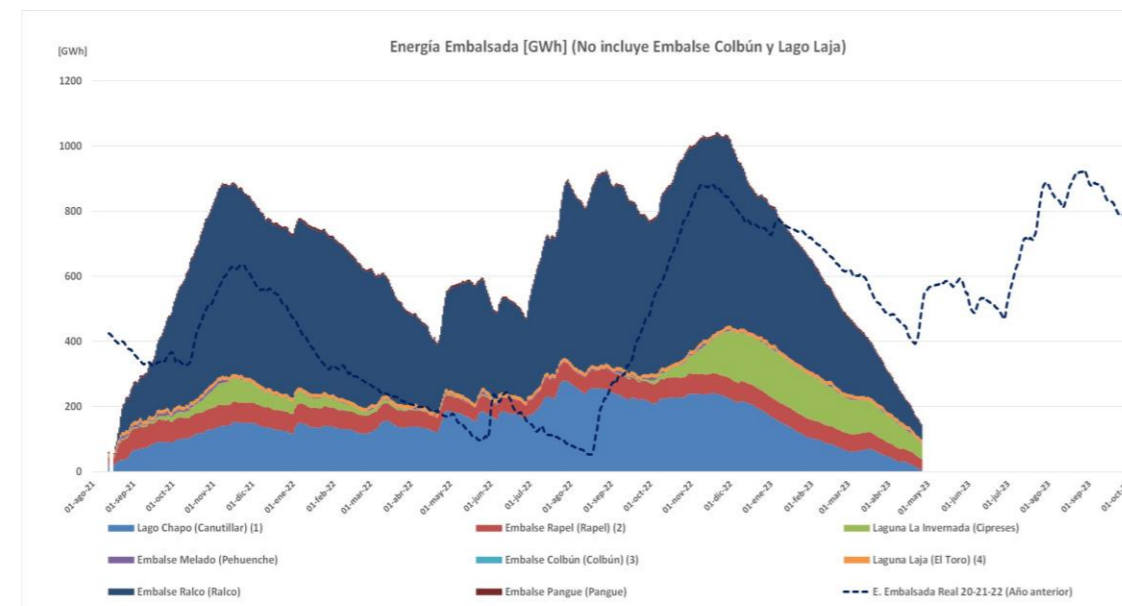
Todos los datos están sujetos a cambios y correcciones

Cambios del 26 de abril c/r al 25 de abril

Demanda periodo punta:	+ 0,43 %
Nuevas Unidades con falla:	- 0 MW
Retorno Unidades con falla:	+ 0 MW
Cambio neto:	- 0 MW

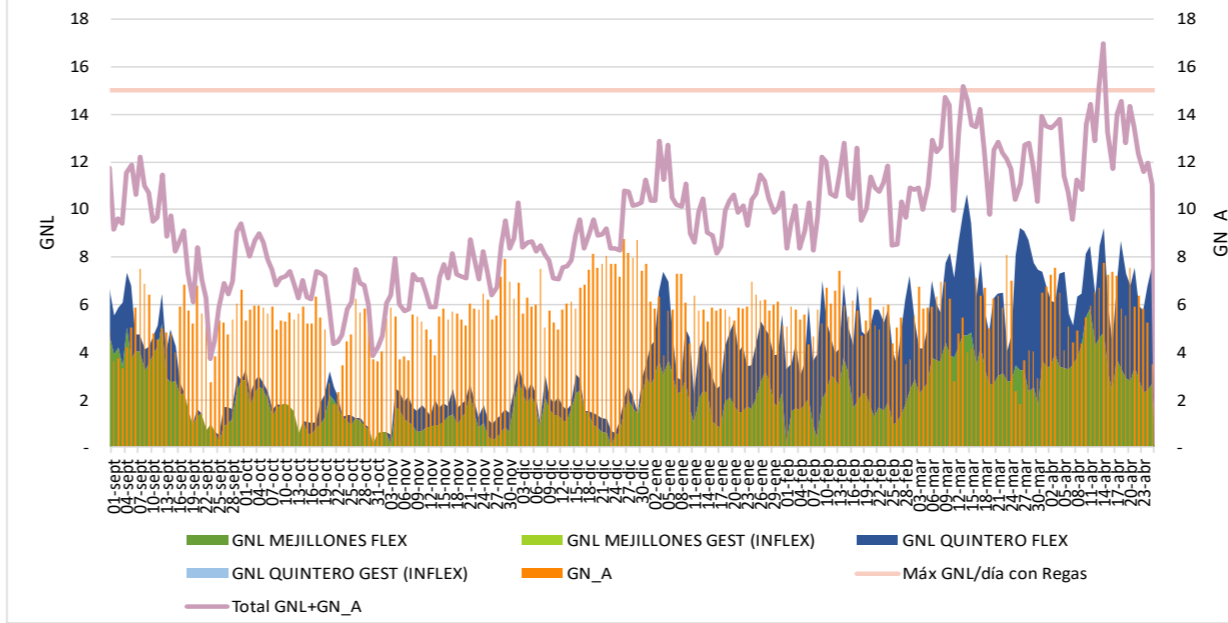
Capacidad Hidráulica Adicional - Horario Punta (18:00-24:00hrs)

Reserva Adicional: (incluye Rapel, Colbún, Pehuenche, Ralco, Pangue y Lago Laja) **+2.240 MW x 6hrs**



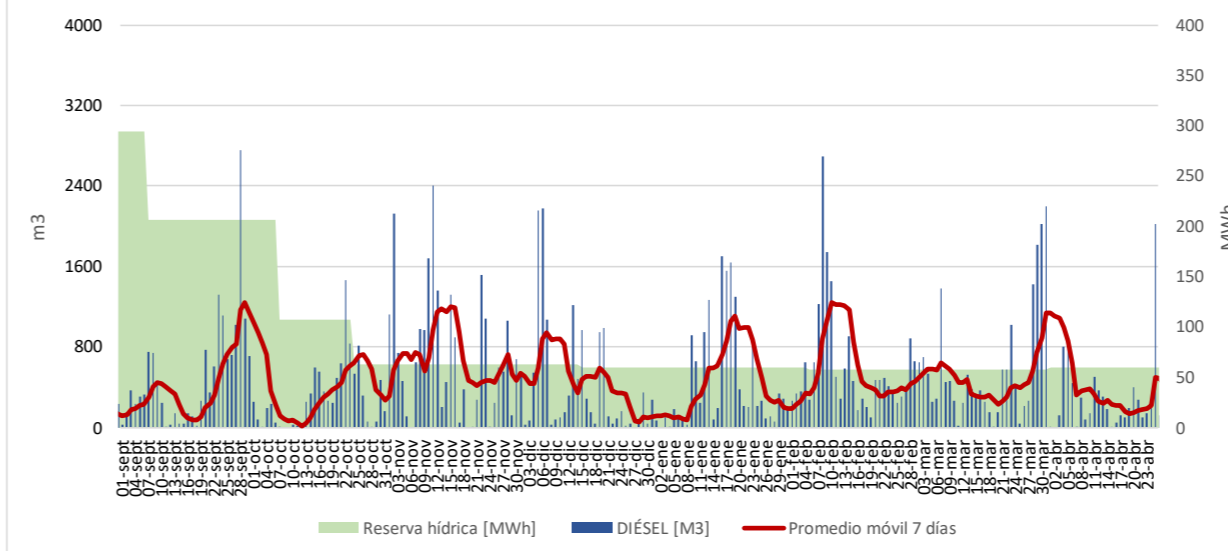
Energía embalsada [GWh]: 144,5

Consumo GNL y GN [Mm3]



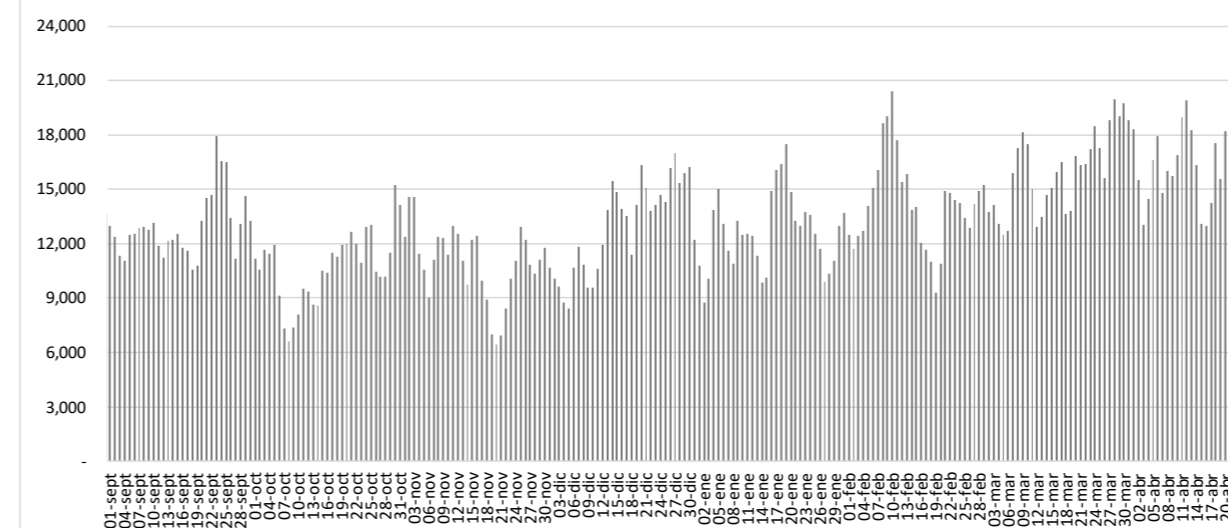
Autonomía [días]: 2
 Próximo buque T. Mejillones: 06 de mayo
 Próximo buque T. Quintero: 03 de mayo

Consumo diésel [m3] y reserva hídrica [MWh]



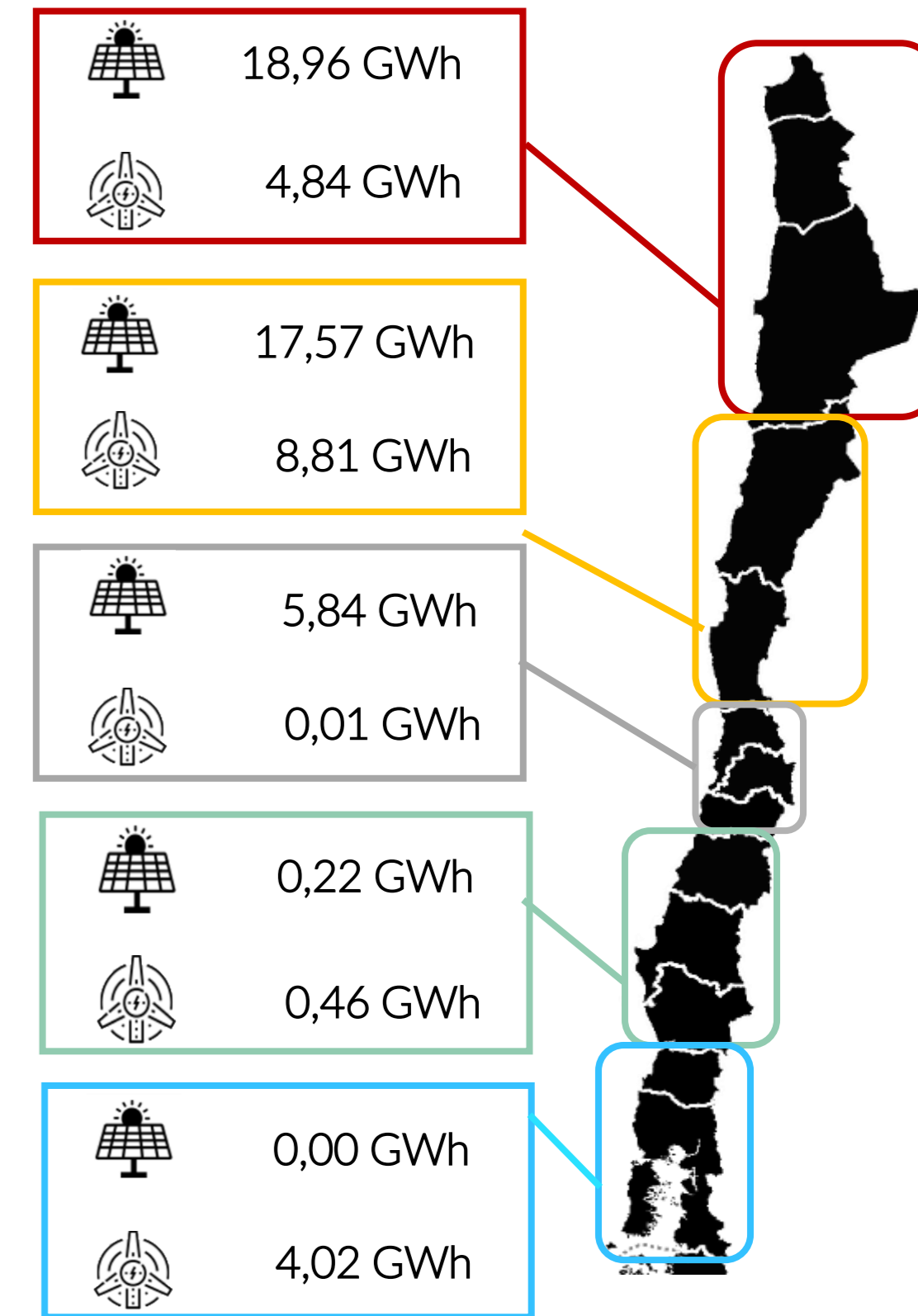
Stock diésel (Comb. Principal) [%]: 67
 Stock diésel (Duales) [%]: 85

Consumo de carbón SEN [ton]



Autonomía [días]: 33

Datos obtenidos de Fuentes ERNC correspondientes al 25 de abril



Reserva Acumulada del sistema a las 24:00hrs del 07 de marzo de 2023 (GWh)

Colbún (2)	56.09
Laja	0.00
Ralco (1)	0.00
L. Maule	0.00
Total (3) (4)	56.09

(1) Considera generación de Ralco, Pangue y Angostura
 (2) Considera generación Colbún Machicura y San Ignacio
 (3) Reserva neta acumulada a la fecha
 (4) Considera generación de La Mina, Isla, Currillínque, Loma Alta y Pehuenche
 (5) Saldo considera ajuste de acuerdo a derechos informados por ENEL, que no se han reflejado en balance.