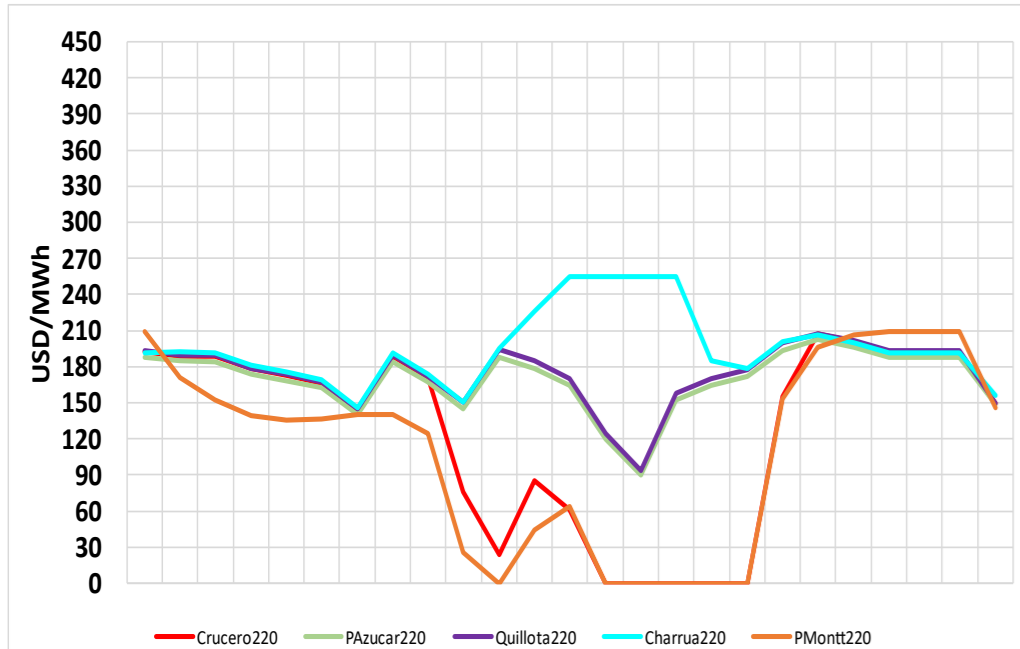


## CMg Real y Programa de Operación 24 de Abril

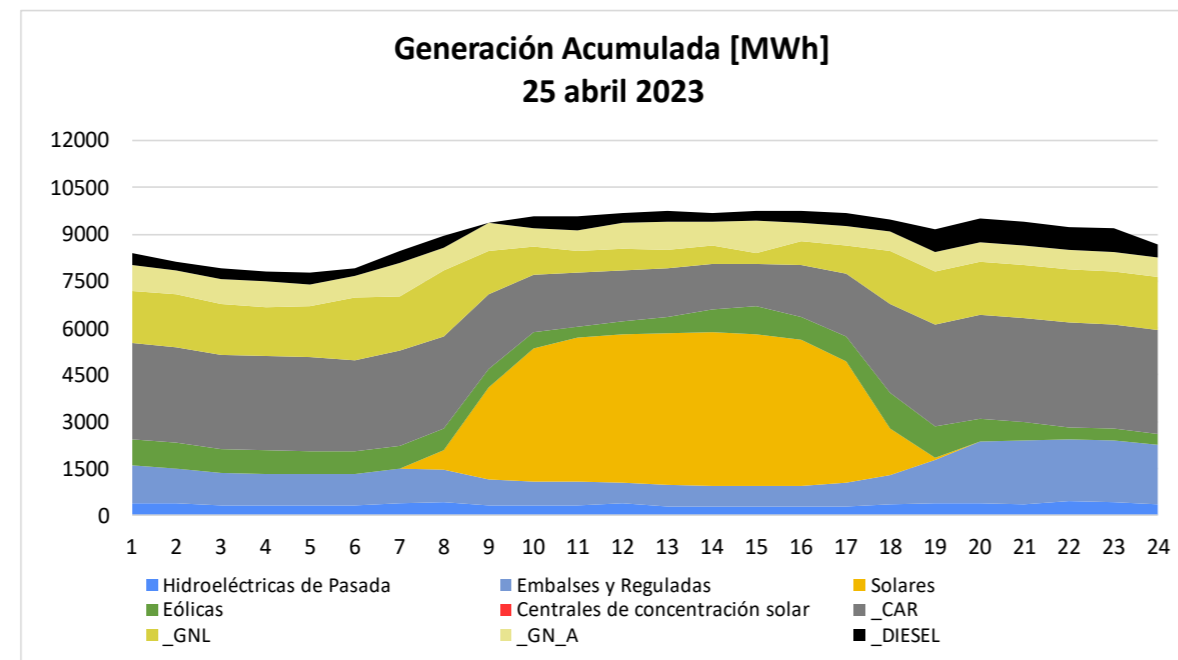
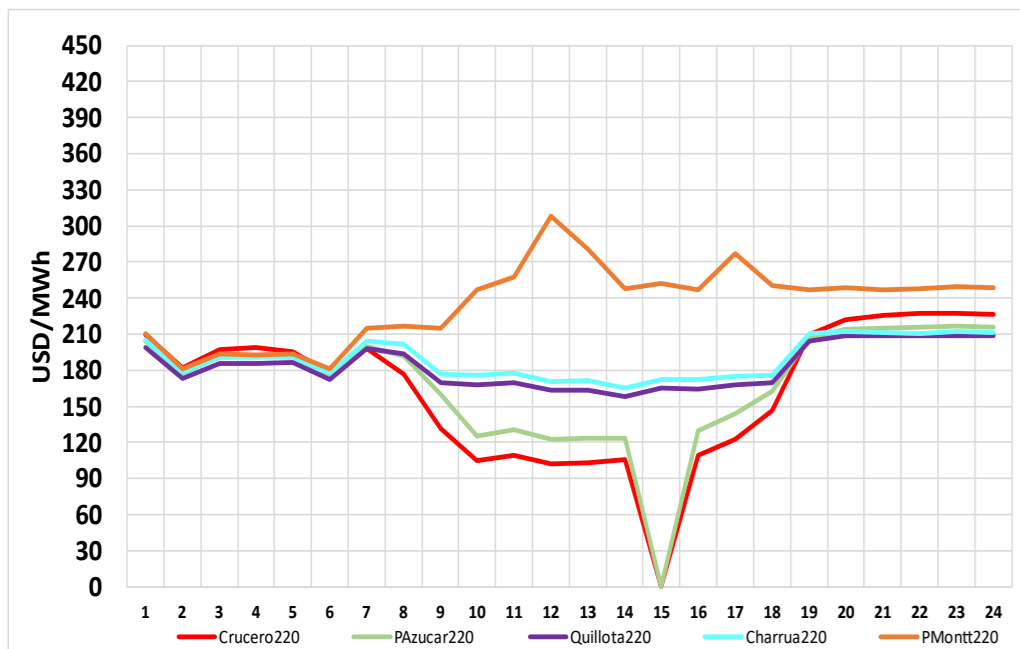


Generación por Tecnología	Ayer Programa (24 abr)		Ayer Real (24 abr)		% var Real vs Programa	Hoy Programa (25 abr)		% var Hoy vs Ayer
	GWh	%	GWh	%		GWh	%	
Geotérmica	0.99	0.4%	1.02	0.4%	2.8%	1.10	0.5%	8.2%
CSP	1.62	0.7%	0.00	0.0%	-100.0%	0.00	0.0%	0.0%
Solar	43.2	19.5%	45.0	19.8%	4.0%	41.9	18.4%	-6.9%
Eólica	14.8	6.7%	17.7	7.8%	20.2%	16.2	7.1%	-8.6%
Gas Natural (1)	66.4	29.9%	63.7	28.1%	-4.1%	49.9	21.9%	-21.7%
Carbón	57.9	26.1%	58.9	26.0%	1.7%	62.4	27.4%	6.0%
Petróleo Diésel	2.07	0.9%	1.90	0.8%	-8.1%	10.04	4.4%	428.2%
Otros Térmicos (2)	11.52	5.2%	7.65	3.4%	-33.6%	10.50	4.6%	37.3%
Hidro Embalses	12.8	5.8%	20.3	9.0%	58.6%	23.01	10.1%	13.2%
Hidro de Pasada (3)	10.7	4.8%	10.6	4.7%	-1.0%	12.67	5.6%	19.9%
<b>TOTAL</b>	<b>221.9</b>	<b>100%</b>	<b>226.7</b>	<b>100%</b>	<b>2.16%</b>	<b>227.7</b>	<b>100%</b>	<b>0.43%</b>

(1) Gas Natural considera GNL y GN Arg  
 (2) Otros Térmicos: Biocombustibles, Petcoke, Cogeneración  
 (3) Hidro de Pasada consideran centrales en serie hidráulica

Datos obtenidos de Costo Marginal Online, sujetos a correcciones

## CMg Programado y Programa Operación 25 de Abril



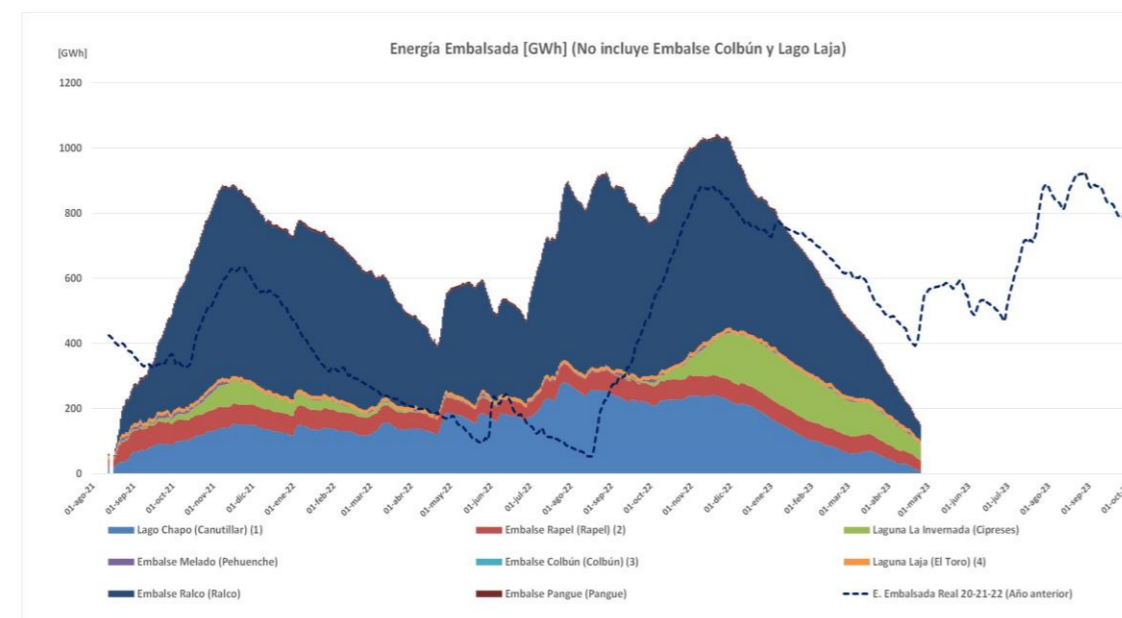
Todos los datos están sujetos a cambios y correcciones

### Cambios del 25 de abril c/r al 24 de abril

Demanda periodo punta:	+ 2,11 %
Nuevas Unidades con falla:	- 0 MW
Retorno Unidades con falla:	+ 0 MW
Cambio neto:	- 0 MW

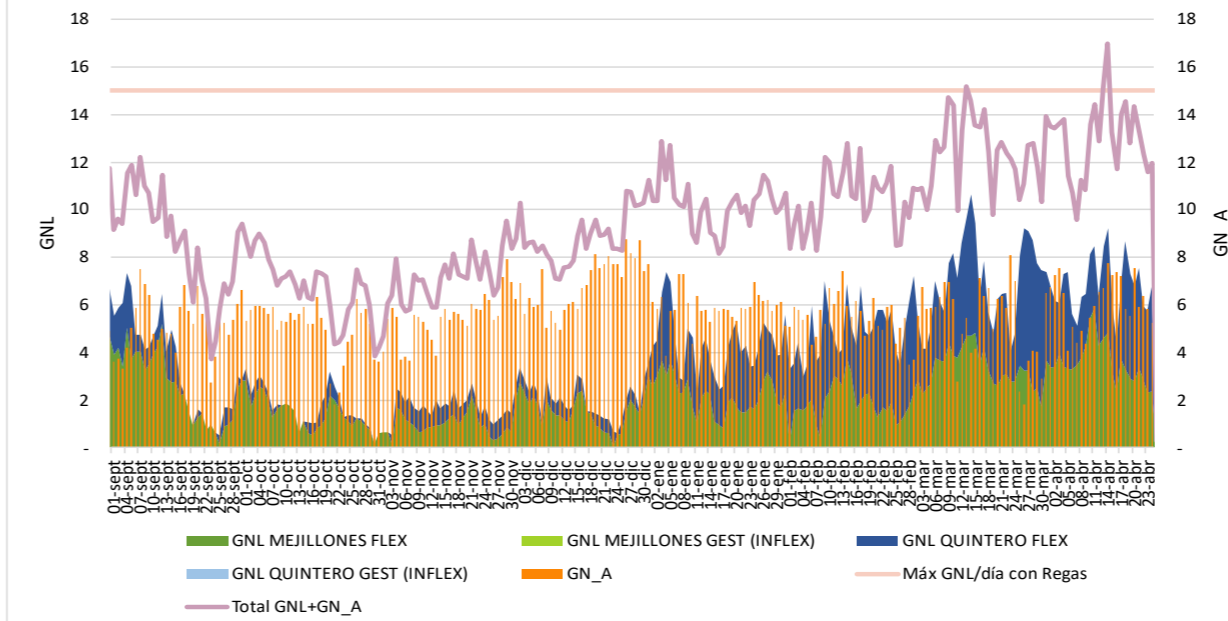
Capacidad Hidráulica Adicional - Horario Punta (18:00-24:00hrs)

**Reserva Adicional:** (incluye Rapel, Colbún, Pehuenche, Ralco, Pangue y Lago Laja) **+1.899 MW x 6hrs**



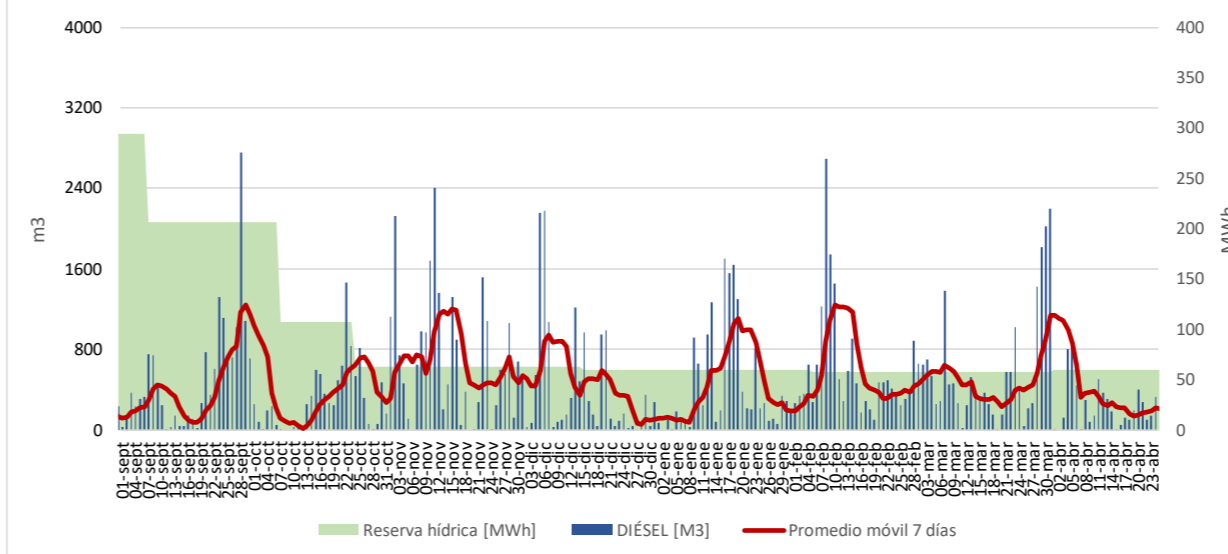
Energía embalsada [GWh]: 150,9

## Consumo GNL y GN [Mm3]



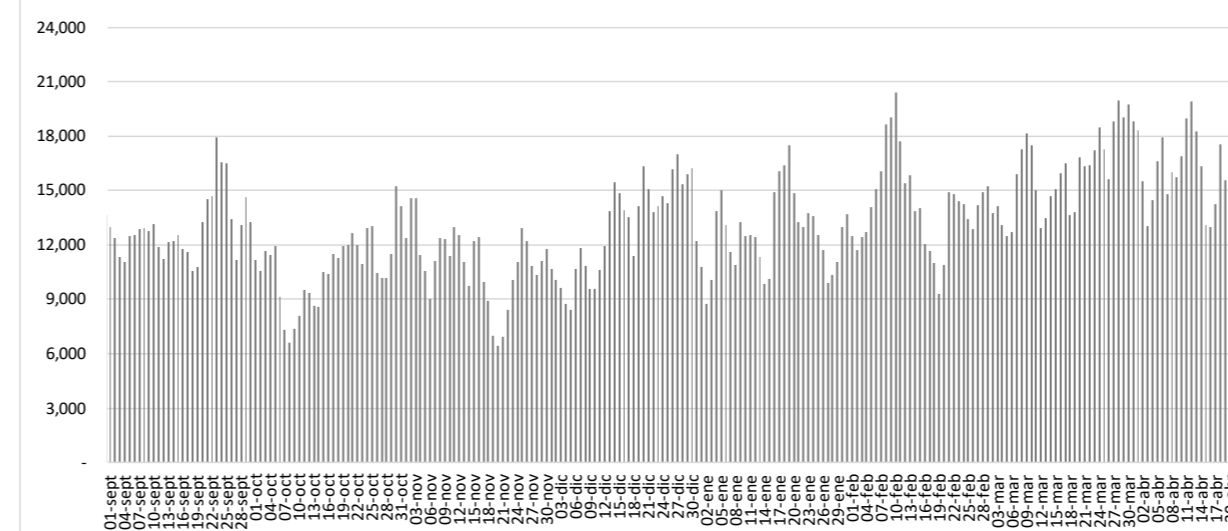
Autonomía [días]: 1  
 Próximo buque T. Mejillones: 06 de mayo  
 Próximo buque T. Quintero: 03 de mayo

## Consumo diésel [m3] y reserva hídrica [MWh]



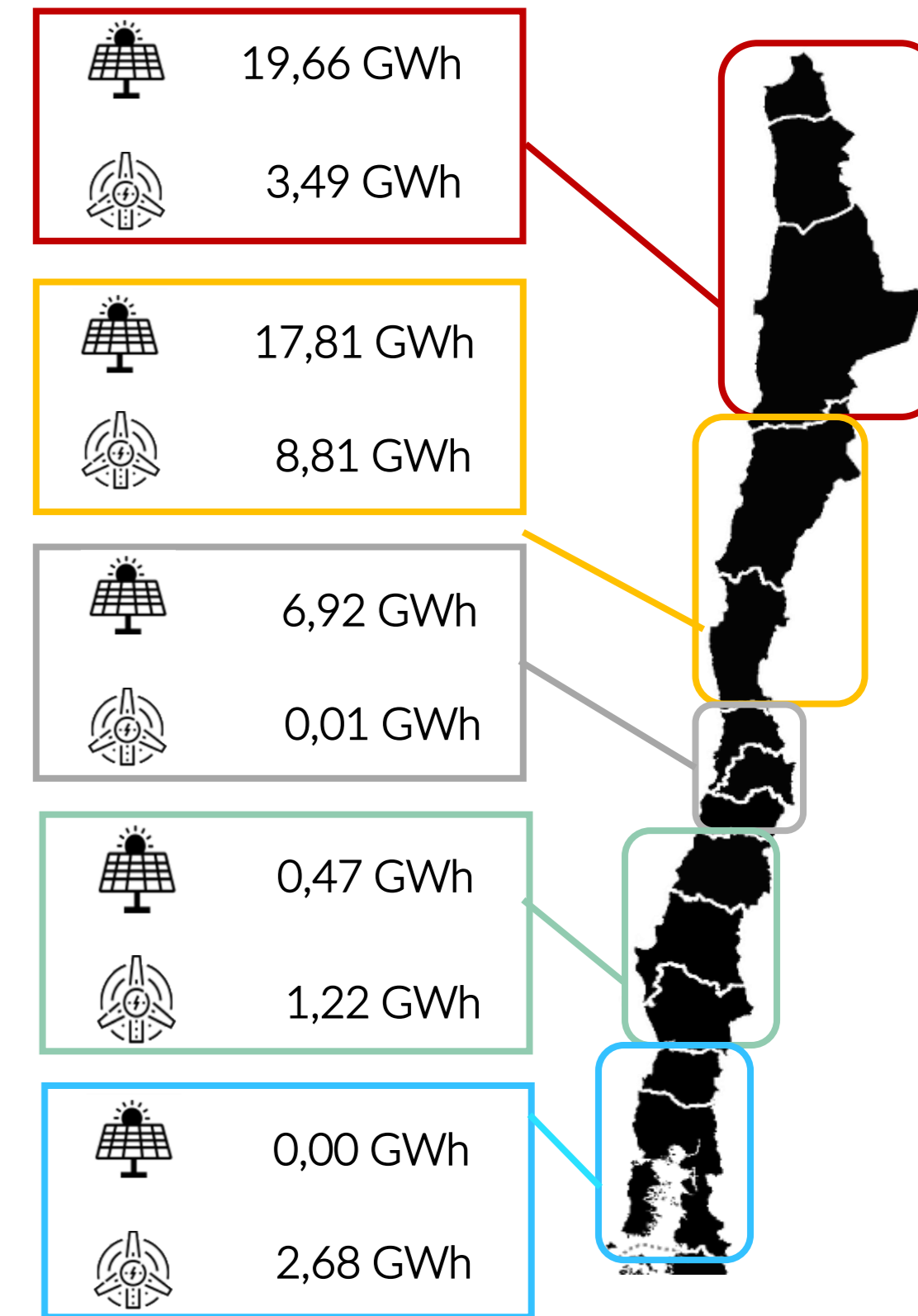
Stock diésel (Comb. Principal) [%]: 68  
 Stock diésel (Duales) [%]: 85

## Consumo de carbón SEN [ton]



Autonomía [días]: 34

Datos obtenidos de Fuentes ERNC correspondientes al 24 de abril



### Reserva Acumulada del sistema a las 24:00hrs del 07 de marzo de 2023 (GWh)

Colbún (2)	56.09
Laja	0.00
Ralco (1)	0.00
L. Maule	0.00
<b>Total (3) (4)</b>	<b>56.09</b>

(1) Considera generación de Ralco, Pangue y Angostura  
 (2) Considera generación Colbún Machicura y San Ignacio  
 (3) Reserva neta acumulada a la fecha  
 (4) Considera generación de La Mina, Isla, Currillínque, Loma Alta y Pehuenche  
 (5) Saldo considera ajuste de acuerdo a derechos informados por ENEL, que no se han reflejado en balance.