

# Disponibilidad Información SITR

## Noviembre 2022

---

## I. Cálculo de la Disponibilidad

La disponibilidad de la información SITR que se presenta en este informe, corresponde al porcentaje de tiempo del mes, en el cual los puntos reportados por cada Coordinado se registraron con una marca de dato válida en el SCADA/EMS/GMS del Coordinador. Una marca de dato válida indica que no hay falla en los equipos de adquisición de las señales, como tampoco en los enlaces de comunicaciones que llevan la información hacia el centro de control del Coordinado y hacia el SCADA/EMS/GMS del Coordinador.

En el cálculo de la disponibilidad por Coordinado, se consideran todas las señales que han sido declaradas como telemidas, es decir, que son enviadas al SCADA/EMS/GMS del Coordinador a través de algún protocolo de comunicación (DNP 3.0, IEC 60870-5-104 o IEC 61850).

De acuerdo con el artículo 4-12 de la Norma Técnica de Seguridad y Calidad de Servicio, la disponibilidad de la información en el SITR del CDC debe ser mayor o igual a 99.5 %.

## II. Resumen del Mes

A continuación, se presenta un resumen del comportamiento de la disponibilidad de los Coordinados durante Noviembre de 2022. Entre paréntesis están los valores obtenidos en Octubre 2022.

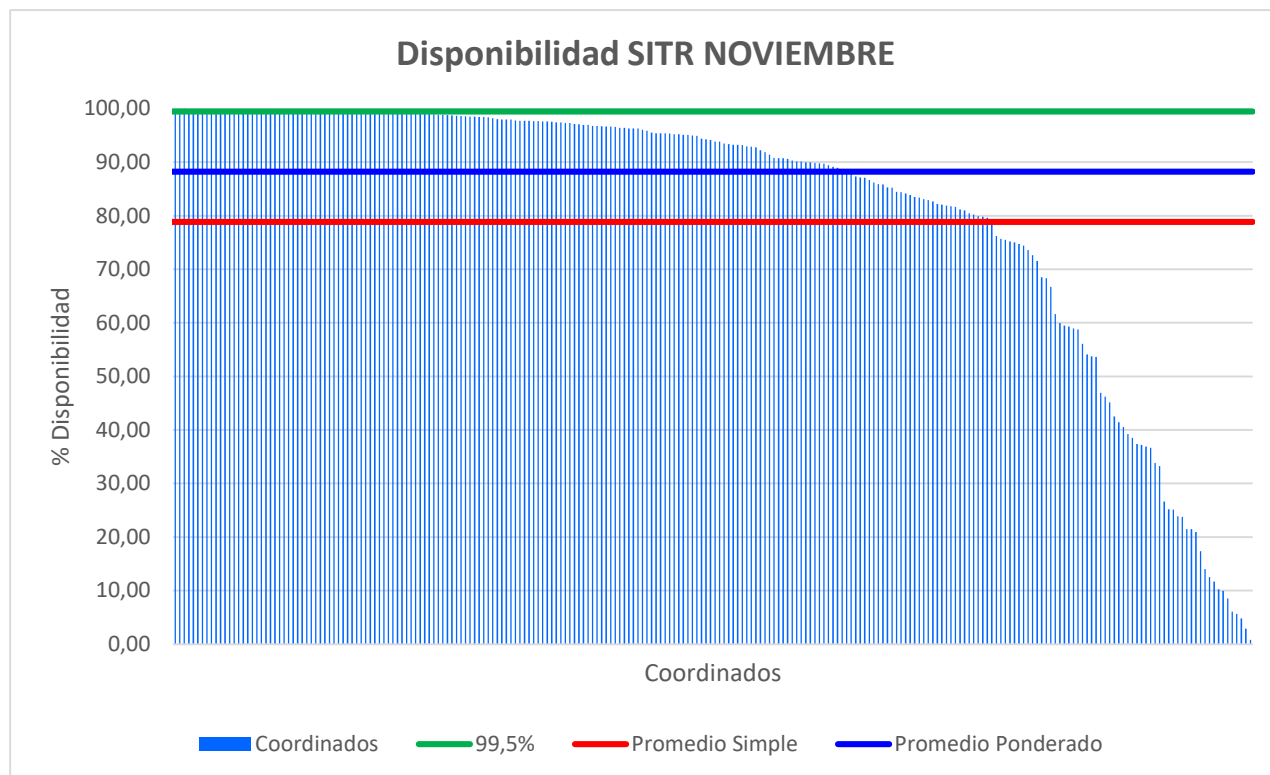
Promedio disponibilidad Coordinados [%]: 78.85 (79.39)

Promedio disponibilidad Coordinados, ponderado por cantidad de señales [%]: 88.25 (90.42)

Número de Coordinados que cumplieron la NTSyCS: 49 (56)

Número de Coordinados que NO cumplieron la NTSyCS: 198 (189)

Los valores de disponibilidad de los 247 Coordinados considerados en Noviembre, ordenados de mayor a menor, se observan en el siguiente gráfico:



### III. Detalle de los Resultados

En la siguiente tabla se detallan las disponibilidades por Coordinado, correspondientes a Noviembre de 2022, ordenadas de mayor a menor, junto con la cantidad de señales consideradas en el cálculo.

EMPRESA	SEÑALES TELEMEDIDAS	DISPONIBILIDAD [%]
SOCIEDAD GNL MEJILLONES S.A.	20	100,00
EMPRESA ELÉCTRICA PORTEZUELO SPA	22	100,00
AGROCOMERCIAL A.S. LTDA.	18	99,99
COMPAÑÍA ELÉCTRICA DEL LITORAL S.A.	65	99,96
SOCIEDAD CONTRACTUAL MINERA ATACAMA KOZAN	25	99,95
DON GOYO TRANSMISIÓN S.A.	39	99,95
ALTO JAHUEL TRANSMISORA DE ENERGÍA S.A.	105	99,95
GAS SUR S.A.	8	99,95
BO PAPER BIO-BIO S.A.	65	99,95
AMANECER SOLAR SPA	113	99,94
COOPERATIVA REGIONAL ELÉCTRICA LLANQUIHUE LTDA	10	99,94
CHARRÚA TRANSMISORA DE ENERGÍA S.A.	51	99,94
CEMENTOS BÍO BÍO DEL SUR S.A.	41	99,94
NORACID S.A.	16	99,94
METRO REGIONAL DE VALPARAÍSO S.A.	7	99,93
GRACE S.A.	67	99,93
SOCIEDAD CONTRACTUAL MINERA FRANKE	6	99,92
TRANSMISORA MEJILLONES S.A.	26	99,92
SPS LA HUAYCA S.A.	72	99,92
COMPAÑÍA EXPLOTADORA DE MINAS S.C.M.	15	99,92
TRANSCHILE CHARRÚA TRANSMISIÓN S.A.	54	99,91
FOTOVOLTAICA NORTE GRANDE 5 SPA	69	99,91
CALAMA SOLAR 2 SPA	33	99,91
CYT OPERACIONES SPA	12	99,90
ENERGÍAS UCUQUER S.A.	9	99,90
TRANSMISIÓN DEL MELADO SPA	6	99,89
CONEJO SOLAR SPA	96	99,89
COMPAÑÍA MINERA MARICUNGA	5	99,88
EMPRESA ELÉCTRICA CAMPICHE S.A.	1	99,87
AELA EÓLICA NEGRETE SPA	30	99,87
PACIFIC HYDRO CHILE S.A.	89	99,86

Disponibilidad Información SITR

EMPRESA	SEÑALES TELEMEDIDAS	DISPONIBILIDAD [%]
PALMUCHO S.A.	7	99,86
COMPAÑÍA MINERA LOMAS BAYAS	120	99,86
ALGORTA NORTE S.A.	59	99,85
EÓLICA LA ESTRELLA SPA	66	99,85
PRIME ENERGÍA QUICKSTART SPA	12	99,84
MELON S.A	102	99,83
LUZLINARES S.A.	44	99,82
DIEGO DE ALMAGRO TRANSMISORA DE ENERGÍA S.A.	221	99,82
EMPRESA ELÉCTRICA PEHUENCHE S.A.	79	99,82
PACIFIC HYDRO PUNTA SIERRA SPA	132	99,79
GNL QUINTERO S.A.	51	99,78
POZO ALMONTE SOLAR 2 S.A.	22	99,77
EMPRESA ELÉCTRICA VENTANAS S.A.	3	99,75
ELETRANS S.A.	264	99,74
SIERRA GORDA SCM	88	99,72
CERRO DOMINADOR CSP S.A.	154	99,71
POZO ALMONTE SOLAR 3 S.A.	41	99,67
COLIHUES ENERGIA S.A.	30	99,59
HIDROPALMAR S.A.	84	99,48
INVERSIONES Y SERVICIOS DATALUNA LTDA	64	99,47
EMPRESA ELÉCTRICA CARÉN S.A.	52	99,34
TRANSMISORA ELÉCTRICA CORDILLERA SPA	118	99,32
EÓLICA MONTE REDONDO SPA	86	99,15
TRANSMISORA ELÉCTRICA DEL NORTE S.A.	450	99,12
ARAUCO BIOENERGÍA S.A.	309	99,00
SAN JUAN S.A.	99	98,97
PAPELES RÍO VERGARA S.A.	29	98,92
PARQUE TALINAY ORIENTE S.A.	65	98,86
KDM ENERGÍA S.A.	98	98,85
EMPRESA ELÉCTRICA CAPULLO S.A.	15	98,83
FUNDICIÓN TALLERES LTDA.	62	98,74
PAPELES CORDILLERA SPA	47	98,66
AUSTRIAN SOLAR CHILE SEIS SPA	84	98,66
CODELCO CHILE - DIVISIÓN RADOMIRO TOMIC	75	98,55
BIOENERGÍAS FORESTALES SPA	34	98,52
NORVIND S.A.	69	98,51
ESPINOS S.A.	138	98,48
PE CABO LEONES III SPA	68	98,44

EMPRESA	SEÑALES TELEMEDIDAS	DISPONIBILIDAD [%]
HIDROELÉCTRICA RÍO COLORADO S.A.	41	98,38
AELA EÓLICA SARCO SPA	92	98,20
INTERCHILE S.A.	691	98,02
COMPAÑÍA MINERA TECK QUEBRADA BLANCA S.A.	36	97,98
HIDRONALCAS S.A.	33	97,97
HIDROCALLAO S.A.	26	97,97
EMPRESA ELÉCTRICAS AGUAS DEL MELADO SPA	29	97,82
LUZPARRAL S.A.	36	97,76
PARQUE EÓLICO CABO LEONES I S.A.	138	97,74
PARQUE FOTOVOLTAICO NUEVO QUILLAGUA SPA	66	97,72
PARQUE SOLAR FOTOVOLTAICO LUZ DEL NORTE SPA	84	97,67
NEOMAS SPA	10	97,65
EMPRESA ELÉCTRICA DIEGO DE ALMAGRO SPA	54	97,64
ALTO MAIPO SPA	75	97,62
COMPAÑÍA DISTRIBUIDORA DE ENERGÍA ELÉCTRICA CODINER S.A.	3	97,57
PACIFIC HYDRO CHACAYES S.A.	60	97,45
PARQUE EÓLICO EL MAITÉN SPA	57	97,44
TRANSELEC S.A.	5897	97,31
HIDROELÉCTRICA RÍO LIRCAY S.A.	139	97,31
CODELCO CHILE - DIVISIÓN ANDINA	150	97,12
ELÉCTRICA NUEVA ENERGÍA S.A.	43	97,09
IBEREÓLICA CABO LEONES II S.A.	136	96,97
COMPAÑÍA TRANSMISORA DEL NORTE GRANDE S.A.	181	96,95
TECNORED S.A.	136	96,78
EMPRESA DE TRANSPORTE DE PASAJEROS METRO S.A.	54	96,76
ENEL TRANSMISIÓN CHILE S.A.	3558	96,70
MARÍA ELENA SOLAR S.A.	75	96,68
EMPRESA ELÉCTRICA COCHRANE SPA	244	96,68
COMPAÑÍA SCM MINERA LUMINA COPPER CHILE	60	96,61
CARTULINAS CMPC SPA	84	96,42
CENTRAL YUNGAY S.A.	99	96,41
GENERADORA ANTILHUE SPA	30	96,29
MINERA VALLE CENTRAL S.A.	66	96,29
CODELCO CHILE - DIVISIÓN GABRIELA MISTRAL	108	96,28
EMPRESA ELÉCTRICA DE LA FRONTERA S.A.	317	96,04
HIDROMOCHO S.A.	25	95,88
AELA EÓLICA LLANQUIHUE SPA	83	95,53
COMPAÑÍA SIDERURGICA HUACHIPATO S.A.	46	95,43

EMPRESA	SEÑALES TELEMEDIDAS	DISPONIBILIDAD [%]
AUSTRIANSOLAR CHILE CUATRO SPA	127	95,39
EL PELÍCANO SOLAR COMPANY SPA	44	95,38
CMPC PULP SPA.	134	95,34
CGE TRANSMISIÓN S.A.	7220	95,25
SISTEMA DE TRANSMISIÓN DEL SUR S.A.	1537	95,25
COMPAÑÍA MINERA ZALDÍVAR LTDA	100	95,13
HALDEMAN MINING COMPANY S.A.	58	95,10
SOCIEDAD QUÍMICA Y MINERA DE CHILE S.A.	26	94,98
TRANSMISORA BAQUEDANO S.A.	76	94,92
TRANSMISORA VALLE ALLIPEN S.A.	44	94,39
SOCIEDAD AUSTRAL DE TRANSMISIÓN TRONCAL	402	94,29
ACCIONA ENERGÍA CHILE HOLDINGS S.A.	536	94,12
HIDROELÉCTRICA EMBALSE ANCOA SPA	38	93,86
EKA CHILE S.A.	35	93,84
EMPRESA ELÉCTRICA RUCATAYO S.A.	29	93,49
CODELCO CHILE - DIVISIÓN EL TENIENTE	124	93,40
HELIO ATACAMA TRES SPA	107	93,24
CENTRAL CARDONES S.A.	45	93,22
CODELCO CHILE - DIVISIÓN EL SALVADOR	58	93,21
EMPRESA DE TRANSMISIÓN ELÉCTRICA TRANSEMEL S.A.	593	92,96
PARQUE EÓLICO EL ARRAYÁN SPA	83	92,92
TRANSMISORA ELÉCTRICA DE QUILLOTA LTDA.	62	92,75
MASISA S.A.	4	92,24
CHILQUINTA ENERGÍA S.A.	1332	91,88
EMPRESA NACIONAL DE MINERÍA, FUNDICIÓN HERNÁN VIDELA LIRA	9	91,43
ALBA S.A.	37	90,83
KELTI S.A.	87	90,76
SOLAR E SPA	13	90,75
CENTRAL COLMITO S.A.	32	90,60
GUACOLDA ENERGÍA SPA	106	90,35
SISTEMA DE TRANSMISIÓN DEL CENTRO S.A.	12	90,15
EMPRESA ELÉCTRICA ANGAMOS SPA	213	90,13
TSGF SPA	201	89,97
ENERGÍA SIETE SPA	69	89,95
HIDROANGOL S.A.	31	89,83
CMPC TISSUE S.A.	24	89,80
CUMBRES SPA	62	89,73
TECNET S.A.	7	89,45

EMPRESA	SEÑALES TELEMEDIDAS	DISPONIBILIDAD [%]
LOS GUINDOS GENERACIÓN SPA	100	89,11
MINERA LOS PELAMBRES	191	88,94
ANDES GENERACIÓN SPA	60	88,29
AES ANDES S.A.	1221	88,12
COMASA SPA	44	88,00
SISTEMA DE TRANSMISIÓN DEL NORTE S.A.	140	87,35
ENEL GENERACIÓN CHILE S.A.	1385	87,17
SANTIAGO SOLAR S.A.	123	87,09
MINERA SPENCE S.A.	94	86,69
COMPLEJO METALÚRGICO ALTONORTE S.A.	58	86,20
CONSORCIO SANTA MARTA S.A.	141	85,89
ELEKTRA GENERACIÓN S.A.	113	85,87
COLBÚN S.A.	776	85,31
MINERA CENTINELA	132	85,24
GENERADORA DEL PACÍFICO SPA	83	84,48
MINERA ESCONDIDA LTDA.	1632	84,41
EMPRESA DE LOS FERROCARRILES DEL ESTADO	22	84,18
GENERADORA METROPOLITANA SPA	37	83,87
OCCIDENTAL CHEMICAL CHILE LTDA.	36	83,48
PUNTA PALMERAS S.A.	48	83,41
PARQUE FOTOVOLTAICO SOL DEL DESIERTO SPA	13	83,08
SAN ANDRÉS SPA	57	82,90
CONDOR ENERGIA SPA	391	82,68
SOCIEDAD CONTRACTUAL MINERA EL ABRA	56	82,17
AUSTRIAN SOLAR CHILE UNO SPA	13	82,08
LÍNEA DE TRANSMISIÓN CABO LEONES S.A.	27	81,90
ENERGÍA CERRO EL MORADO S.A.	40	81,76
ENGIE ENERGÍA CHILE S.A.	1909	81,64
ALFA TRANSMISORA DE ENERGÍA S.A.	1052	81,16
RÍO ALTO S.A.	29	81,01
ENEL GREEN POWER CHILE S.A.	1006	80,47
GEOTÉRMICA DEL NORTE S.A.	189	80,20
CODELCO CHILE - DIVISIÓN CHUQUICAMATA	877	79,90
MOLY-COP CHILE S.A.	29	79,78
COMPAÑÍA DOÑA INÉS DE COLLAHUASI SCM	342	79,63
EÓLICA LA ESPERANZA	9	78,77
ENORCHILE S.A.	43	76,20
HUEMUL ENERGÍA SPA	466	75,66



EMPRESA	SEÑALES TELEMEDIDAS	DISPONIBILIDAD [%]
HIDROELÉCTRICA LA CONFLUENCIA S.A.	79	75,51
CODELCO CHILE - DIVISIÓN VENTANAS	85	75,18
CRISTALERÍAS DE CHILE S.A.	40	75,03
COOPERATIVA DE CONSUMO DE ENERGÍA ELÉCTRICA CHILLÁN LTDA.	67	74,72
EMPRESA ELÉCTRICA LA LEONERA S.A.	30	74,40
PLANTA SOLAR SAN PEDRO III SPA	145	73,60
TAMAKAYA ENERGÍA SPA	203	72,64
CODELCO CHILE - DIVISIÓN MINISTRO HALES	88	71,54
AGUAS ANTOFAGASTA S.A.	48	68,48
COOPERATIVA DE ABASTECIMIENTO DE ENERGÍA ELÉCTRICA CURICO LTDA.	16	68,35
PARQUE EÓLICO LOS CURUROS SPA	193	66,71
CHUNGUNGO S.A.	128	61,66
ENAEX S.A.	30	59,97
CENTRAL TERMOELÉCTRICA ANDINA SPA	27	59,47
ENAP REFINERÍAS S.A.	69	59,29
ELÉCTRICA CENIZAS S.A.	60	58,95
HIDROELÉCTRICA EL PASO SPA	89	58,75
ELÉCTRICA PUNTILLA S.A.	124	56,07
JAVIERA SPA	67	54,08
ECOMETALES LIMITED, AGENCIA EN CHILE	16	53,75
MANTOVERDE S.A.	67	53,61
COMPAÑÍA BARRICK CHILE GENERACIÓN SPA	63	46,93
INVERSIONES HORNITOS SPA	20	46,24
HIDROELÉCTRICA SAN ANDRÉS SPA	152	45,13
S.W. OPERATIONS S.A.	13	42,53
ENAP REFINERIAS S.A. - ACONCAGUA	89	41,43
COMPAÑÍA MINERA CERRO COLORADO LTDA	70	40,56
SAGESA S.A.	33	39,24
ENLASA GENERACIÓN CHILE S.A.	146	38,51
INACAL S.A.	32	37,36
ON-GROUP S.A.	12	37,21
ENERGÍA COYANCO S.A.	46	36,89
ATACAMA MINERALS CHILE S.C.M.	62	36,67
HIDROELÉCTRICA LOS CORRALES SPA	26	33,84
SOCIEDAD CONCESIONARIA EMBALSE CONVENTO VIEJO S.A.	40	33,25
SOCIEDAD GENERADORA AUSTRAL S.A.	86	26,64
COMPAÑÍA CONTRACTUAL MINERA CANDELARIA	106	25,16
HIDROELÉCTRICA LA HIGUERA S.A.	213	25,13

EMPRESA	SEÑALES TELEMEDIDAS	DISPONIBILIDAD [%]
ANGLO AMERICAN EL SOLDADO	38	23,84
FORESTAL Y PAPELERA CONCEPCIÓN S.A.	41	23,75
ANGLO AMERICAN LOS BRONCES	198	21,49
CIA. MINERA MANTOS DE ORO	23	21,46
GENERACIÓN SOLAR SPA	14	20,95
ANGLO AMERICAN CHAGRES	11	17,32
COOPERATIVA ELÉCTRICA PAILLACO LTDA	8	14,00
GUANACO COMPAÑÍA MINERA SPA	31	12,53
MINERA ANTUCOYA	73	11,64
COMPAÑÍA MINERA DEL PACÍFICO S.A.	117	10,23
PV SALVADOR S.A.	73	9,94
MINERA LAS CENIZAS S.A.	36	8,48
HIDROELÉCTRICA RÍO HUASCO S.A.	33	6,06
CEMENTO POLPAICO S.A.	71	5,61
VIENTOS DE RENAICO SPA	62	4,81
EMPRESA ELÉCTRICA LICÁN S.A.	29	2,91
SOLAR LOS LOROS SPA	69	0,79
DUQUECO SPA	70	0,00
ENERGÍA PACÍFICO S.A.	10	0,00
HIDROELECTRICA DOS VALLES SPA	23	0,00
HIDROELÉCTRICA PALACIOS SPA	18	0,00
INDUSTRIA CHILENA DE ALAMBRE S.A.	33	0,00
MINERA ALTOS DE PUNITAQUI LTDA	13	0,00
COMPAÑÍA MINERA TECK CARMEN DE ANDACOLLO	39	0,00
PARQUE EÓLICO LEBU-TORO SPA	6	0,00
PETROQUIM S.A.	4	0,00