

Disponibilidad Información SITR

Marzo 2023

I. Cálculo de la Disponibilidad

La disponibilidad de la información SITR que se presenta en este informe, corresponde al porcentaje de tiempo del mes, en el cual los puntos reportados por cada Coordinado se registraron con una marca de dato válida en el SCADA/EMS/GMS del Coordinador. Una marca de dato válida indica que no hay falla en los equipos de adquisición de las señales, como tampoco en los enlaces de comunicaciones que llevan la información hacia el centro de control del Coordinado y hacia el SCADA/EMS/GMS del Coordinador.

En el cálculo de la disponibilidad por Coordinado, se consideran todas las señales que han sido declaradas como telemidas, es decir, que son enviadas al SCADA/EMS/GMS del Coordinador a través de algún protocolo de comunicación (DNP 3.0, IEC 60870-5-104 o IEC 61850).

De acuerdo con el artículo 4-12 de la Norma Técnica de Seguridad y Calidad de Servicio, la disponibilidad de la información en el SITR del CDC debe ser mayor o igual a 99.5 %.

II. Resumen del Mes

A continuación, se presenta un resumen del comportamiento de la disponibilidad de los Coordinados durante Marzo de 2023. Entre paréntesis están los valores obtenidos en Febrero 2023.

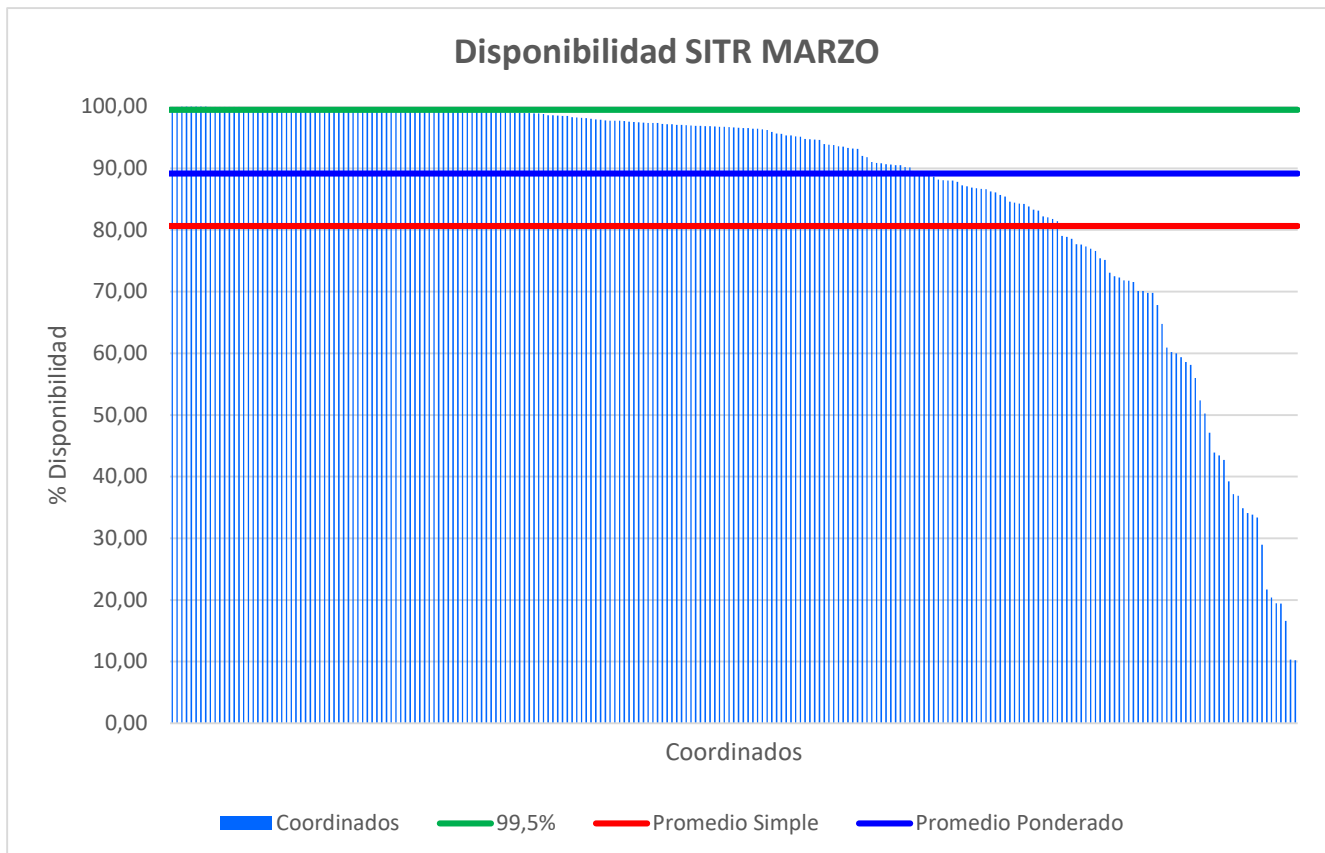
Promedio disponibilidad Coordinados [%]: 80.67 (80.84)

Promedio disponibilidad Coordinados, ponderado por cantidad de señales [%]: 89.19 (89.32)

Número de Coordinados que cumplieron la NTSyCS: 53 (56)

Número de Coordinados que NO cumplieron la NTSyCS: 203 (197)

Los valores de disponibilidad de los 256 Coordinados considerados en Marzo, ordenados de mayor a menor, se observan en el siguiente gráfico:



III. Detalle de los Resultados

En la siguiente tabla se detallan las disponibilidades por Coordinado, correspondientes a Marzo de 2023, ordenadas de mayor a menor, junto con la cantidad de señales consideradas en el cálculo.

EMPRESA	SEÑALES TELEMEDIDAS	DISPONIBILIDAD [%]
COOPERATIVA REGIONAL ELÉCTRICA LLANQUIHUE LTDA	10	100,00
WPD MALLECO SPA	114	100,00
AELA EÓLICA NEGRETE SPA	30	100,00
GAS SUR S.A.	8	100,00
AGUAS ANTOFAGASTA S.A.	48	100,00
EMPRESA ELÉCTRICA PORTEZUELO SPA	22	99,99
EMPRESA DE TRANSPORTE DE PASAJEROS METRO S.A.	54	99,99
WPD NEGRETE SPA	24	99,98
SOCIEDAD CONCESIONARIA EMBALSE CONVENTO VIEJO S.A.	40	99,98
BO PAPER BIO-BIO S.A.	65	99,98
PACIFIC HYDRO PUNTA SIERRA SPA	132	99,97
ANGLO AMERICAN EL SOLDADO	2	99,96
MINERA VALLE CENTRAL S.A.	66	99,96
ANGLO AMERICAN CHAGRES	7	99,94
DON GOYO TRANSMISIÓN S.A.	39	99,94
AELA EÓLICA LLANQUIHUE SPA	83	99,92
CONEJO SOLAR SPA	96	99,92
WPD DUQUECO SPA	55	99,90
PACIFIC HYDRO CHILE S.A.	89	99,88
CYT OPERACIONES SPA	12	99,85
SOCIEDAD CONTRACTUAL MINERA ATACAMA KOZAN	25	99,84
COMPAÑÍA MINERA MARICUNGA	5	99,83
ALGORTA NORTE S.A.	59	99,82
HIDROELÉCTRICA RÍO HUASCO S.A.	33	99,78
SOCIEDAD GNL MEJILLONES S.A.	20	99,78
NORACID S.A.	16	99,77
EL PELÍCANO SOLAR COMPANY SPA	44	99,77
ALTO JAHUEL TRANSMISORA DE ENERGÍA S.A.	105	99,77
EMPRESA ELÉCTRICA PEHUENCHE S.A.	79	99,76
DIEGO DE ALMAGRO TRANSMISORA DE ENERGÍA S.A.	221	99,76
TRANSCHILE CHARRÚA TRANSMISIÓN S.A.	54	99,76

Disponibilidad Información SITR

EMPRESA	SEÑALES TELEMEDIDAS	DISPONIBILIDAD [%]
CHARRÚA TRANSMISORA DE ENERGÍA S.A.	51	99,76
AMANECER SOLAR SPA	113	99,73
CERRO DOMINADOR CSP S.A.	155	99,71
HIDROELÉCTRICA LOS CORRALES SPA	26	99,68
COMPAÑÍA ELÉCTRICA DEL LITORAL S.A.	65	99,68
SPS LA HUAYCA S.A.	72	99,67
PV SALVADOR S.A.	73	99,67
BIOENERGÍAS FORESTALES SPA	34	99,66
HIDROELÉCTRICA RÍO COLORADO S.A.	41	99,66
AUSTRIAN SOLAR CHILE SEIS SPA	84	99,64
PAPELES RÍO VERGARA S.A.	29	99,63
TRANSMISORA MEJILLONES S.A.	26	99,59
CALAMA SOLAR 2 SPA	33	99,58
NEOMAS SPA	10	99,58
FOTOVOLTAICA NORTE GRANDE 5 SPA	69	99,58
COOPERATIVA DE ABASTECIMIENTO DE ENERGÍA ELÉCTRICA CURICO LTDA.	16	99,58
POZO ALMONTE SOLAR 3 S.A.	41	99,58
COMPAÑÍA SIDERURGICA HUACHIPATO S.A.	53	99,57
LUZLINARES S.A.	44	99,54
HIDROCALLAO S.A.	26	99,53
HIDRONALCAS S.A.	33	99,53
LUZPARRAL S.A.	36	99,53
MASISA S.A.	4	99,47
HIDROELÉCTRICA LA HIGUERA S.A.	54	99,46
HIDROELÉCTRICA EMBALSE ANCOA SPA	38	99,43
ELETRANS S.A.	264	99,39
MINERA TECK QUEBRADA BLANCA	36	99,39
CMPC TISSUE S.A.	24	99,39
EMPRESA ELÉCTRICA CAMPICHE S.A.	1	99,38
HALDEMAN MINING COMPANY S.A.	58	99,38
MINERA LOS PELAMBRES	191	99,38
EMPRESA ELÉCTRICA CARÉN S.A.	52	99,36
LÍNEA DE TRANSMISIÓN CABO LEONES S.A.	27	99,35
EMPRESA DE LOS FERROCARRILES DEL ESTADO	22	99,27
CODELCO CHILE - DIVISIÓN EL SALVADOR	58	99,24
HIDROENERSUR S.A.	7	99,22
GNL QUINTERO S.A.	51	99,21
PARQUE EÓLICO EL MAITÉN SPA	57	99,14

EMPRESA	SEÑALES TELEMEDIDAS	DISPONIBILIDAD [%]
AUSTRIANSOLAR CHILE CUATRO SPA	127	99,12
CHUNGUNGO S.A.	128	99,08
ENLASA GENERACIÓN CHILE S.A.	146	99,07
AGROCOMERCIAL A.S. LTDA.	18	99,02
PALMUCHO S.A.	7	99,01
GRACE S.A.	67	98,96
POZO ALMONTE SOLAR 2 S.A.	22	98,95
EMPRESA ELÉCTRICA VENTANAS S.A.	3	98,93
SIERRA GORDA SCM	88	98,91
PAPELES CORDILLERA SPA	47	98,82
CODELCO CHILE - DIVISIÓN RADOMIRO TOMIC	75	98,61
EMPRESA ELÉCTRICA DE LA FRONTERA S.A.	316	98,59
ARAUCO BIOENERGÍA S.A.	309	98,56
ESPINOS S.A.	138	98,52
TRANSMISORA ELÉCTRICA DEL NORTE S.A.	450	98,48
LOS GUINDOS GENERACIÓN SPA	100	98,29
PACIFIC HYDRO CHACAYES S.A.	60	98,22
PARQUE TALINAY ORIENTE S.A.	65	98,19
PE CABO LEONES III SPA	68	98,12
PARQUE SOLAR FOTOVOLTAICO LUZ DEL NORTE SPA	84	98,05
TRANSMISIÓN DEL MELADO SPA	6	97,93
HIDROELÉCTRICA RÍO LIRCAY S.A.	139	97,89
SISTEMA DE TRANSMISIÓN DEL NORTE S.A.	200	97,79
PARQUE FOTOVOLTAICO NUEVO QUILLAGUA SPA	66	97,74
HIDROELÉCTRICA LA CONFLUENCIA S.A.	60	97,73
COMPAÑÍA DISTRIBUIDORA DE ENERGÍA ELÉCTRICA CODINER S.A.	3	97,70
EMPRESA ELÉCTRICA ANGAMOS SPA	213	97,69
JAVIERA SPA	70	97,58
TRANSELEC S.A.	5880	97,50
EMPRESA NACIONAL DE MINERÍA, FUNDICIÓN HERNÁN VIDELA LIRA	9	97,44
PARQUE EÓLICO CABO LEONES I S.A.	138	97,43
COLIHUES ENERGIA S.A.	30	97,38
TECNORED S.A.	136	97,35
ENEL TRANSMISIÓN CHILE S.A.	3577	97,35
EMPRESA ELÉCTRICA RUCATAYO S.A.	29	97,19
HELIO ATACAMA TRES SPA	107	97,15
CODELCO CHILE - DIVISIÓN ANDINA	150	97,13
INTERCHILE S.A.	691	97,06

EMPRESA	SEÑALES TELEMEDIDAS	DISPONIBILIDAD [%]
SANTIAGO SOLAR S.A.	123	97,05
CMPC PULP SPA.	134	97,01
MARÍA ELENA SOLAR S.A.	75	96,96
COMPAÑÍA TRANSMISORA DEL NORTE GRANDE S.A.	181	96,90
MELON S.A	102	96,87
ACCIONA ENERGÍA CHILE HOLDINGS S.A.	534	96,86
ELÉCTRICA PUNTILLA S.A.	124	96,84
PARQUE EÓLICO EL ARRAYÁN SPA	83	96,76
ENERGÍA SIETE SPA	69	96,73
SOLAR E SPA	13	96,73
EMPRESA ELÉCTRICA COCHRANE SPA	244	96,69
RED ELÉCTRICA DEL NORTE 2	93	96,63
DIEGO DE ALMAGRO SPA	60	96,57
AUSTRIAN SOLAR UNO	77	96,55
SAN JUAN S.A.	99	96,51
SOCIEDAD CONTRACTUAL MINERA EL ABRA	56	96,42
COMPAÑÍA SCM MINERA LUMINA COPPER CHILE	60	96,42
CGE TRANSMISIÓN S.A.	7124	96,32
IBEREÓLICA CABO LEONES II S.A.	136	96,24
COMPAÑÍA MINERA ZALDÍVAR LTDA	100	95,90
GUANACO COMPAÑÍA MINERA SPA	31	95,64
EMPRESA ELÉCTRICA CAPULLO S.A.	15	95,61
CODELCO CHILE - DIVISIÓN GABRIELA MISTRAL	108	95,32
SISTEMA DE TRANSMISIÓN DEL SUR S.A.	1555	95,31
OCCIDENTAL CHEMICAL CHILE LTDA.	36	95,19
CHILQUINTA ENERGÍA S.A.	1359	95,12
EMPRESA DE TRANSMISIÓN ELÉCTRICA TRANSEMEL S.A.	580	94,77
TRANSMISORA BAQUEDANO S.A.	76	94,72
CODELCO CHILE - DIVISIÓN EL TENIENTE	124	94,67
PRIME ENERGÍA QUICKSTART SPA	15	94,58
INDUSTRIA CHILENA DE ALAMBRE S.A.	33	93,93
METRO REGIONAL DE VALPARAÍSO S.A.	7	93,84
EKA CHILE S.A.	35	93,76
PUNTA PALMERAS S.A.	56	93,58
CENTRAL YUNGAY S.A.	99	93,53
EMPRESA ELÉCTRICAS AGUAS DEL MELADO SPA	29	93,31
CENTRAL CARDONES S.A.	45	93,21
GENERADORA ANTILHUE SPA	30	93,13

EMPRESA	SEÑALES TELEMEDIDAS	DISPONIBILIDAD [%]
SOCIEDAD CONTRACTUAL MINERA FRANKE	6	92,04
ENORCHILE S.A.	43	91,79
SISTEMA DE TRANSMISIÓN DEL CENTRO S.A.	12	91,04
EMPRESA ELÉCTRICA LA LEONERA S.A.	30	90,88
ALBA S.A.	37	90,83
GENERADORA DEL PACÍFICO SPA	83	90,65
CENTRAL COLMITO S.A.	32	90,62
TAMAKAYA ENERGÍA SPA	203	90,52
COMPAÑÍA EXPLOTADORA DE MINAS S.C.M.	15	90,49
ENERGÍAS UCUQUER S.A.	9	90,18
INVERSIONES Y SERVICIOS DATALUNA LTDA	64	90,12
GUACOLDA ENERGÍA SPA	106	89,40
FOTOVOLTAICA DE LOS ANDES SPA	13	89,03
PARQUE FOTOVOLTAICO SOL DEL DESIERTO SPA	13	89,01
TSGF SPA	201	88,84
ENEL GENERACIÓN CHILE S.A.	1477	88,64
TRANSMISORA ELÉCTRICA CORDILLERA SPA	118	88,15
KELTI S.A.	87	88,07
HIDROANGOL S.A.	31	88,00
AES ANDES S.A.	1242	88,00
CEMENTOS BÍO BÍO DEL SUR S.A.	41	87,80
HUEMUL ENERGIA SPA	471	87,24
AELA EÓLICA SARCO SPA	92	87,07
CONDOR ENERGIA SPA	397	86,85
CARTULINAS CMPC SPA	95	86,79
ELEKTRA GENERACIÓN S.A.	113	86,66
MINERA MERIDIAN	99	86,62
COMASA SPA	44	86,24
SOCIEDAD QUÍMICA Y MINERA DE CHILE S.A.	34	86,07
ENGIE ENERGÍA CHILE S.A.	1931	85,69
ENEL GREEN POWER CHILE S.A.	1071	85,43
RÍO ALTO S.A.	29	84,59
COLBÚN S.A.	768	84,45
COMPAÑÍA MINERA TECK QUEBRADA BLANCA S.A.	103	84,27
ALFA TRANSMISORA DE ENERGÍA S.A.	1244	84,23
SOCIEDAD AUSTRAL DE TRANSMISIÓN TRONCAL	402	83,84
MINERA ESCONDIDA LTDA.	1632	83,29
GENERADORA METROPOLITANA SPA	37	83,14

EMPRESA	SEÑALES TELEMEDIDAS	DISPONIBILIDAD [%]
ANGLO AMERICAN LOS BRONCES	272	82,20
SONNEDIX ENERGY TRADING	83	82,07
GEOTÉRMICA DEL NORTE S.A.	189	81,80
CAITAN SPA	122	81,43
CRISTALERÍAS DE CHILE S.A.	40	79,03
S.W.OPERATIONS S.A.	13	78,86
COMPAÑÍA DOÑA INÉS DE COLLAHUASI SCM	342	78,56
EÓLICA LA ESTRELLA SPA	66	77,71
EÓLICA LA ESPERANZA S.A.	9	77,65
ENERGÍA CERRO EL MORADO S.A.	40	77,33
MINERA CENTINELA	278	76,97
EÓLICA MONTE REDONDO SPA	86	76,60
TECNET S.A.	7	75,42
CODELCO CHILE - DIVISIÓN VENTANAS	85	75,17
ALTO MAIPO SPA	75	73,06
GENERACIÓN SOLAR SPA	14	72,52
COMPLEJO METALÚRGICO ALTONORTE S.A.	58	72,31
MANTOVERDE S.A.	67	71,82
NORVIND S.A.	69	71,78
CODELCO CHILE - DIVISIÓN MINISTRO HALES	88	71,55
ANDES GENERACIÓN SPA	60	70,11
HIDROPALMAR S.A.	84	70,10
PARQUE EÓLICO LOS CURUROS SPA	193	69,81
COMPAÑÍA MINERA CERRO COLORADO LTDA	70	69,79
TRANSMISORA VALLE ALLIPEN S.A.	44	67,81
ELÉCTRICA CENIZAS S.A.	60	64,78
CODELCO CHILE - DIVISIÓN CHUQUICAMATA	877	60,92
CONSORCIO SANTA MARTA S.A.	141	60,20
COMPAÑÍA MINERA LOMAS BAYAS	120	59,99
ENAP REFINERÍAS S.A.	69	59,39
COOPERATIVA DE CONSUMO DE ENERGÍA ELÉCTRICA CHILLÁN LTDA.	67	58,59
ECOMETALES LIMITED, AGENCIA EN CHILE	16	58,13
HIDROELÉCTRICA SAN ANDRÉS SPA	107	55,98
INACAL S.A.	32	52,34
ENAP REFINERIAS S.A. - ACONCAGUA	89	50,25
PLANTA SOLAR SAN PEDRO III SPA	145	47,14
SAN ANDRÉS SPA	57	43,92
CENTRAL TERMOELÉCTRICA ANDINA SPA	27	43,43

EMPRESA	SEÑALES TELEMEDIDAS	DISPONIBILIDAD [%]
MINERA SPENCE S.A.	94	42,72
SAGESA S.A.	33	39,23
COMPAÑÍA BARRICK CHILE GENERACIÓN SPA	63	37,17
ENERGÍA COYANCO S.A.	46	36,90
INVERSIONES HORNITOS SPA	20	34,89
MOLY-COP CHILE S.A.	29	34,07
KDM ENERGÍA S.A.	98	33,84
ATACAMA MINERALS CHILE S.C.M.	62	33,38
SOCIEDAD GENERADORA AUSTRAL S.A.	86	28,94
CIA. MINERA MANTOS DE ORO	23	21,70
HIDROELÉCTRICA EL PASO SPA	89	20,38
MINERA LAS CENIZAS S.A.	36	19,44
ON-GROUP S.A.	24	19,39
COMPAÑÍA CONTRACTUAL MINERA CANDELARIA	106	16,61
EMPRESA ELÉCTRICA LICÁN S.A.	29	10,34
COMPAÑÍA MINERA DEL PACÍFICO S.A.	117	10,24
ENERGÍA PACÍFICO S.A.	10	10,00
ELÉCTRICA NUEVA ENERGÍA S.A.	43	7,13
CEMENTO POLPAICO S.A.	71	5,63
VIENTOS DE RENAICO SPA	62	4,74
HIDROMOCHO S.A.	25	4,00
FUNDICIÓN TALLERES LTDA.	62	3,23
CUMBRES SPA	62	3,23
FORESTAL Y PAPELERA CONCEPCIÓN S.A.	41	1,20
COOPERATIVA ELÉCTRICA PAILLACO LTDA	8	0,36
DUQUECO SPA	70	0,00
ENAEX S.A.	30	0,00
HIDROELECTRICA DOS VALLES SPA	23	0,00
HIDROELÉCTRICA PALACIOS SPA	18	0,00
MINERA ALTOS DE PUNITAQUI LTDA	13	0,00
MINERA ANTUCOYA	73	0,00
COMPAÑÍA MINERA TECK CARMEN DE ANDACOLLO	39	0,00
SOLAR LOS LOROS SPA	69	0,00
PARQUE EÓLICO LEBU-TORO SPA	6	0,00
PETROQUIM S.A.	4	0,00