

Disponibilidad Información SITR

Febrero 2023

I. Cálculo de la Disponibilidad

La disponibilidad de la información SITR que se presenta en este informe, corresponde al porcentaje de tiempo del mes, en el cual los puntos reportados por cada Coordinado se registraron con una marca de dato válida en el SCADA/EMS/GMS del Coordinador. Una marca de dato válida indica que no hay falla en los equipos de adquisición de las señales, como tampoco en los enlaces de comunicaciones que llevan la información hacia el centro de control del Coordinado y hacia el SCADA/EMS/GMS del Coordinador.

En el cálculo de la disponibilidad por Coordinado, se consideran todas las señales que han sido declaradas como telemidas, es decir, que son enviadas al SCADA/EMS/GMS del Coordinador a través de algún protocolo de comunicación (DNP 3.0, IEC 60870-5-104 o IEC 61850).

De acuerdo con el artículo 4-12 de la Norma Técnica de Seguridad y Calidad de Servicio, la disponibilidad de la información en el SITR del CDC debe ser mayor o igual a 99.5 %.

II. Resumen del Mes

A continuación, se presenta un resumen del comportamiento de la disponibilidad de los Coordinados durante Febrero de 2023. Entre paréntesis están los valores obtenidos en Enero 2023.

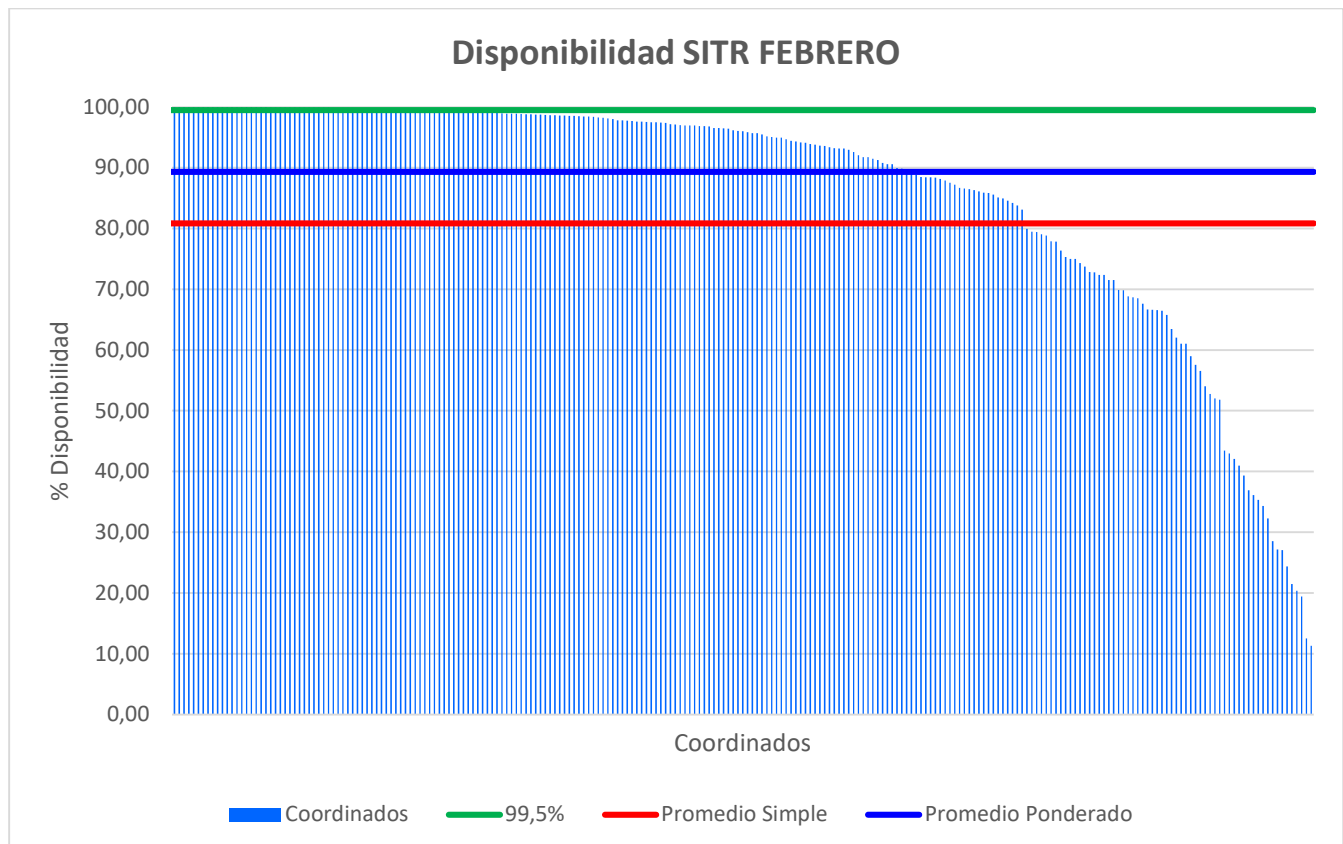
Promedio disponibilidad Coordinados [%]: 80.84 (80.85)

Promedio disponibilidad Coordinados, ponderado por cantidad de señales [%]: 89.32 (89.60)

Número de Coordinados que cumplieron la NTSyCS: 56 (57)

Número de Coordinados que NO cumplieron la NTSyCS: 197 (193)

Los valores de disponibilidad de los 253 Coordinados considerados en Febrero, ordenados de mayor a menor, se observan en el siguiente gráfico:



III. Detalle de los Resultados

En la siguiente tabla se detallan las disponibilidades por Coordinado, correspondientes a Febrero de 2023, ordenadas de mayor a menor, junto con la cantidad de señales consideradas en el cálculo.

EMPRESA	SEÑALES TELEMEDIDAS	DISPONIBILIDAD [%]
GAS SUR S.A.	8	99,98
AELA EÓLICA NEGRETE SPA	30	99,97
NORACID S.A.	16	99,97
COOPERATIVA REGIONAL ELÉCTRICA LLANQUIHUE LTDA	10	99,97
EMPRESA DE TRANSPORTE DE PASAJEROS METRO S.A.	54	99,97
AGROCOMERCIAL A.S. LTDA.	18	99,97
EMPRESA ELÉCTRICAS AGUAS DEL MELADO SPA	29	99,96
CODELCO CHILE - DIVISIÓN EL TENIENTE	124	99,96
SOCIEDAD GNL MEJILLONES S.A.	20	99,96
ENERGÍA CERRO EL MORADO S.A.	40	99,96
BO PAPER BIO-BIO S.A.	65	99,95
GENERADORA METROPOLITANA SPA	37	99,95
ELÉCTRICA NUEVA ENERGÍA S.A.	43	99,95
HALDEMAN MINING COMPANY S.A.	58	99,95
PACIFIC HYDRO PUNTA SIERRA SPA	132	99,95
AELA EÓLICA SARCO SPA	92	99,95
DON GOYO TRANSMISIÓN S.A.	39	99,94
WPD NEGRETE SPA	24	99,94
SOCIEDAD CONTRACTUAL MINERA ATACAMA KOZAN	25	99,94
EL PELÍCANO SOLAR COMPANY SPA	44	99,94
EMPRESA ELÉCTRICA PORTEZUELO SPA	22	99,93
CONEJO SOLAR SPA	96	99,93
PALMUCHO S.A.	7	99,93
FOTOVOLTAICA NORTE GRANDE 5 SPA	69	99,92
CALAMA SOLAR 2 SPA	33	99,92
MELON S.A	102	99,92
TRANSMISORA MEJILLONES S.A.	26	99,92
POZO ALMONTE SOLAR 3 S.A.	41	99,91
COMPAÑÍA MINERA LOMAS BAYAS	120	99,89
POZO ALMONTE SOLAR 2 S.A.	22	99,89
NEOMAS SPA	10	99,89

EMPRESA	SEÑALES TELEMEDIDAS	DISPONIBILIDAD [%]
EMPRESA NACIONAL DE MINERÍA, FUNDICIÓN HERNÁN VIDELA LIRA	9	99,88
AELA EÓLICA LLANQUIHUE SPA	83	99,88
ALTO JAHUEL TRANSMISORA DE ENERGÍA S.A.	105	99,88
COMPAÑÍA MINERA MARICUNGA	5	99,87
PV SALVADOR S.A.	73	99,87
LÍNEA DE TRANSMISIÓN CABO LEONES S.A.	27	99,86
PACIFIC HYDRO CHILE S.A.	89	99,86
CYT OPERACIONES SPA	12	99,82
LUZLINARES S.A.	44	99,80
METRO REGIONAL DE VALPARAÍSO S.A.	7	99,78
LUZPARRAL S.A.	36	99,77
TRANSMISIÓN DEL MELADO SPA	6	99,77
COMPAÑÍA ELÉCTRICA DEL LITORAL S.A.	65	99,77
CHARRÚA TRANSMISORA DE ENERGÍA S.A.	51	99,77
COLIHUES ENERGIA S.A.	30	99,76
INVERSIONES Y SERVICIOS DATALUNA LTDA	64	99,72
MASISA S.A.	4	99,70
COOPERATIVA DE ABASTECIMIENTO DE ENERGÍA ELÉCTRICA CURICO LTDA.	16	99,69
EMPRESA ELÉCTRICA PEHUENCHE S.A.	79	99,67
CODELCO CHILE - DIVISIÓN RADOMIRO TOMIC	75	99,66
TECNORED S.A.	136	99,63
CERRO DOMINADOR CSP S.A.	155	99,62
ELETRANS S.A.	264	99,61
PAPELES RÍO VERGARA S.A.	29	99,59
ACCIONA ENERGÍA CHILE HOLDINGS S.A.	534	99,52
OCCIDENTAL CHEMICAL CHILE LTDA.	36	99,45
MINERA TECK QUEBRADA BLANCA	36	99,44
CMPC TISSUE S.A.	24	99,43
MINERA LOS PELAMBRES	191	99,39
DIEGO DE ALMAGRO TRANSMISORA DE ENERGÍA S.A.	221	99,36
MINERA VALLE CENTRAL S.A.	66	99,25
BIOENERGÍAS FORESTALES SPA	34	99,23
CHUNGUNGO S.A.	128	99,16
HIDRONALCAS S.A.	33	99,07
HIDROCALLAO S.A.	26	99,07
COMPAÑÍA SIDERURGICA HUACHIPATO S.A.	53	99,03
ENERGÍAS UCUQUER S.A.	9	99,02
EÓLICA LA ESTRELLA SPA	66	98,97

EMPRESA	SEÑALES TELEMEDIDAS	DISPONIBILIDAD [%]
TRANSMISORA ELÉCTRICA CORDILLERA SPA	118	98,92
TRANSCHILE CHARRÚA TRANSMISIÓN S.A.	54	98,90
ARAUCO BIOENERGÍA S.A.	309	98,88
ENLASA GENERACIÓN CHILE S.A.	146	98,86
HIDROELÉCTRICA RÍO COLORADO S.A.	41	98,79
SAN JUAN S.A.	99	98,78
PAPELES CORDILLERA SPA	47	98,76
GENERADORA ANTILHUE SPA	30	98,76
EMPRESA ELÉCTRICA CAMPICHE S.A.	1	98,71
EMPRESA ELÉCTRICA CARÉN S.A.	52	98,66
HIDROELÉCTRICA LA HIGUERA S.A.	54	98,62
EMPRESA DE LOS FERROCARRILES DEL ESTADO	22	98,59
GNL QUINTERO S.A.	51	98,58
PARQUE EÓLICO EL MAITÉN SPA	57	98,53
SOCIEDAD CONTRACTUAL MINERA FRANKE	6	98,51
ESPINOS S.A.	138	98,50
PE CABO LEONES III SPA	68	98,45
DIEGO DE ALMAGRO SPA	60	98,45
SIERRA GORDA SCM	88	98,38
EMPRESA ELÉCTRICA VENTANAS S.A.	3	98,30
HIDROELÉCTRICA LOS CORRALES SPA	26	98,22
AUSTRIANSOLAR CHILE CUATRO SPA	127	98,13
PARQUE FOTOVOLTAICO NUEVO QUILLAGUA SPA	66	97,98
TRANSELEC S.A.	5876	97,81
AMANECER SOLAR SPA	113	97,80
PARQUE EÓLICO CABO LEONES I S.A.	138	97,72
INTERCHILE S.A.	691	97,69
HIDROENERSUR S.A.	7	97,59
COMPAÑÍA DISTRIBUIDORA DE ENERGÍA ELÉCTRICA CODINER S.A.	3	97,56
PACIFIC HYDRO CHACAYES S.A.	60	97,55
HIDROELÉCTRICA LA CONFLUENCIA S.A.	60	97,47
AUSTRIAN SOLAR CHILE SEIS SPA	84	97,46
PARQUE EÓLICO EL ARRAYÁN SPA	83	97,44
CODELCO CHILE - DIVISIÓN ANDINA	150	97,36
CARTULINAS CMPC SPA	84	97,15
HELIO ATACAMA TRES SPA	107	97,13
PARQUE SOLAR FOTOVOLTAICO LUZ DEL NORTE SPA	84	97,00
IBEREÓLICA CABO LEONES II S.A.	136	96,97

EMPRESA	SEÑALES TELEMEDIDAS	DISPONIBILIDAD [%]
CMPC PULP SPA.	134	96,96
EMPRESA ELÉCTRICA DE LA FRONTERA S.A.	316	96,93
COMPAÑÍA TRANSMISORA DEL NORTE GRANDE S.A.	181	96,87
TRANSMISORA ELÉCTRICA DEL NORTE S.A.	450	96,83
HIDROELÉCTRICA RÍO LIRCAY S.A.	139	96,78
SANTIAGO SOLAR S.A.	123	96,56
SOCIEDAD CONCESIONARIA EMBALSE CONVENTO VIEJO S.A.	40	96,52
ENEL TRANSMISIÓN CHILE S.A.	3577	96,50
PARQUE TALINAY ORIENTE S.A.	65	96,43
CGE TRANSMISIÓN S.A.	7120	96,18
ENERGÍA SIETE SPA	69	96,06
PUNTA PALMERAS S.A.	56	95,98
AUSTRIAN SOLAR UNO	60	95,87
HIDROPALMAR S.A.	84	95,71
SISTEMA DE TRANSMISIÓN DEL SUR S.A.	1555	95,69
S.W.OPERATIONS S.A.	13	95,50
EMPRESA ELÉCTRICA COCHRANE SPA	244	95,16
SPS LA HUAYCA S.A.	72	95,04
KDM ENERGÍA S.A.	98	94,96
PRIME ENERGÍA QUICKSTART SPA	15	94,96
TRANSMISORA BAQUEDANO S.A.	76	94,71
HUEMUL ENERGIA SPA	471	94,43
CHILQUINTA ENERGÍA S.A.	1339	94,33
COMPAÑÍA MINERA ZALDÍVAR LTDA	100	94,15
COMPLEJO METALÚRGICO ALTONORTE S.A.	58	94,09
LOS GUINDOS GENERACIÓN SPA	100	93,88
EKA CHILE S.A.	35	93,80
CODELCO CHILE - DIVISIÓN GABRIELA MISTRAL	108	93,63
EMPRESA DE TRANSMISIÓN ELÉCTRICA TRANSEMEL S.A.	580	93,60
EMPRESA ELÉCTRICA ANGAMOS SPA	213	93,39
SOCIEDAD CONTRACTUAL MINERA EL ABRA	56	93,21
ENORCHILE S.A.	43	93,18
CENTRAL CARDONES S.A.	45	93,18
CODELCO CHILE - DIVISIÓN EL SALVADOR	58	92,97
HIDROELÉCTRICA EMBALSE ANCOA SPA	38	92,60
CENTRAL YUNGAY S.A.	99	92,04
COMPAÑÍA EXPLOTADORA DE MINAS S.C.M.	15	91,75
GENERADORA DEL PACÍFICO SPA	83	91,72

EMPRESA	SEÑALES TELEMEDIDAS	DISPONIBILIDAD [%]
ALBA S.A.	37	91,45
AGUAS ANTOFAGASTA S.A.	48	91,27
SISTEMA DE TRANSMISIÓN DEL CENTRO S.A.	12	90,78
CENTRAL COLMITO S.A.	32	90,58
ALTO MAIPO SPA	75	90,57
COMPAÑÍA MINERA TECK QUEBRADA BLANCA S.A.	103	89,94
ANGLO AMERICAN EL SOLDADO	2	89,84
ELEKTRA GENERACIÓN S.A.	113	89,66
RED ELÉCTRICA DEL NORTE 2	93	89,16
SISTEMA DE TRANSMISIÓN DEL NORTE S.A.	200	88,82
SOCIEDAD AUSTRAL DE TRANSMISIÓN TRONCAL	402	88,47
AES ANDES S.A.	1242	88,45
TSGF SPA	201	88,42
ENEL GENERACIÓN CHILE S.A.	1477	88,39
GUANACO COMPAÑÍA MINERA SPA	31	88,13
CEMENTOS BÍO BÍO DEL SUR S.A.	41	87,91
TAMAKAYA ENERGÍA SPA	203	87,55
COLBÚN S.A.	768	87,20
GUACOLDA ENERGÍA SPA	106	86,68
SOCIEDAD QUÍMICA Y MINERA DE CHILE S.A.	34	86,57
COMPAÑÍA DOÑA INÉS DE COLLAHUASI SCM	342	86,47
MINERA CENTINELA	132	86,29
COMASA SPA	44	86,10
HIDROANGOL S.A.	31	85,88
RÍO ALTO S.A.	29	85,85
SAN ANDRÉS SPA	57	85,57
TECNET S.A.	7	85,10
ENGIE ENERGÍA CHILE S.A.	1931	84,95
CONDOR ENERGIA SPA	391	84,55
ANGLO AMERICAN CHAGRES	7	84,19
ALFA TRANSMISORA DE ENERGÍA S.A.	1244	83,79
KELTI S.A.	87	83,11
ATACAMA MINERALS CHILE S.C.M.	62	79,95
GEOTÉRMICA DEL NORTE S.A.	189	79,45
ELÉCTRICA PUNTILLA S.A.	124	79,44
MINERA SPENCE S.A.	94	79,06
ENEL GREEN POWER CHILE S.A.	1050	78,82
EÓLICA MONTE REDONDO SPA	86	77,88

EMPRESA	SEÑALES TELEMEDIDAS	DISPONIBILIDAD [%]
MINERA ESCONDIDA LTDA.	1632	77,82
ECOMETALES LIMITED, AGENCIA EN CHILE	16	76,36
JAVIERA SPA	70	75,32
CODELCO CHILE - DIVISIÓN VENTANAS	85	74,99
MINERA MERIDIAN	99	74,97
EMPRESA ELÉCTRICA RUCATAYO S.A.	29	74,29
CODELCO CHILE - DIVISIÓN CHUQUICAMATA	877	73,75
ALGORTA NORTE S.A.	59	72,83
COMPAÑÍA BARRICK CHILE GENERACIÓN SPA	63	72,76
COOPERATIVA DE CONSUMO DE ENERGÍA ELÉCTRICA CHILLÁN LTDA.	67	72,37
TRANSMISORA VALLE ALLIPEN S.A.	44	72,37
CODELCO CHILE - DIVISIÓN MINISTRO HALES	88	71,54
EÓLICA LA ESPERANZA S.A.	9	71,52
COMPAÑÍA SCM MINERA LUMINA COPPER CHILE	60	69,89
COMPAÑÍA MINERA CERRO COLORADO LTDA	70	69,82
SOLAR E SPA	13	68,83
FUNDICIÓN TALLERES LTDA.	62	68,67
NORVIND S.A.	69	68,50
ANGLO AMERICAN LOS BRONCES	272	67,63
GENERACIÓN SOLAR SPA	14	66,66
PARQUE EÓLICO LOS CURUROS SPA	193	66,63
ELÉCTRICA CENIZAS S.A.	60	66,57
MARÍA ELENA SOLAR S.A.	75	66,43
EMPRESA ELÉCTRICA CAPULLO S.A.	15	65,77
PARQUE FOTOVOLTAICO SOL DEL DESIERTO SPA	13	63,46
MOLY-COP CHILE S.A.	29	62,01
FOTOVOLTAICA DE LOS ANDES SPA	13	61,05
EMPRESA ELÉCTRICA LA LEONERA S.A.	30	61,04
ENAP REFINERIAS S.A. - ACONCAGUA	89	58,96
HIDROELÉCTRICA SAN ANDRÉS SPA	107	57,57
ENAP REFINERÍAS S.A.	69	56,54
INACAL S.A.	32	54,03
ANDES GENERACIÓN SPA	60	52,78
CONSORCIO SANTA MARTA S.A.	141	52,05
CRISTALERÍAS DE CHILE S.A.	40	51,84
HIDROELÉCTRICA EL PASO SPA	89	43,42
CENTRAL TERMOELÉCTRICA ANDINA SPA	27	42,97
ON-GROUP S.A.	24	42,09

EMPRESA	SEÑALES TELEMEDIDAS	DISPONIBILIDAD [%]
HIDROELÉCTRICA RÍO HUASCO S.A.	33	40,94
SAGESA S.A.	33	39,35
ENERGÍA COYANCO S.A.	46	36,91
SONNEDIX ENERGY TRADING	83	36,10
MANTOVERDE S.A.	67	35,31
INVERSIONES HORNITOS SPA	20	34,33
MINERA ANTUCOYA	73	32,25
INDUSTRIA CHILENA DE ALAMBRE S.A.	33	28,54
SOCIEDAD GENERADORA AUSTRAL S.A.	86	27,15
GRACE S.A.	67	27,06
FORESTAL Y PAPELERA CONCEPCIÓN S.A.	41	24,38
CIA. MINERA MANTOS DE ORO	23	21,48
PLANTA SOLAR SAN PEDRO III SPA	145	20,36
MINERA LAS CENIZAS S.A.	36	19,44
COMPAÑÍA CONTRACTUAL MINERA CANDELARIA	106	12,51
ENAEX S.A.	30	11,32
COMPAÑÍA MINERA DEL PACÍFICO S.A.	117	10,84
EMPRESA ELÉCTRICA LICÁN S.A.	29	10,34
HIDROMOCHO S.A.	25	7,82
CUMBRES SPA	62	7,08
CEMENTO POLPAICO S.A.	71	5,61
VIENTOS DE RENAICO SPA	62	4,77
ENERGÍA PACÍFICO S.A.	10	2,61
DUQUECO SPA	70	0,00
HIDROELECTRICA DOS VALLES SPA	23	0,00
HIDROELÉCTRICA PALACIOS SPA	18	0,00
MINERA ALTOS DE PUNITAQUI LTDA	13	0,00
COMPAÑÍA MINERA TECK CARMEN DE ANDACOLLO	39	0,00
SOLAR LOS LOROS SPA	69	0,00
PARQUE EÓLICO LEBU-TORO SPA	6	0,00
PETROQUIM S.A.	4	0,00
COOPERATIVA ELÉCTRICA PAILLACO LTDA	8	0,00