

Disponibilidad Información SITR

Enero 2023

I. Cálculo de la Disponibilidad

La disponibilidad de la información SITR que se presenta en este informe, corresponde al porcentaje de tiempo del mes, en el cual los puntos reportados por cada Coordinado se registraron con una marca de dato válida en el SCADA/EMS/GMS del Coordinador. Una marca de dato válida indica que no hay falla en los equipos de adquisición de las señales, como tampoco en los enlaces de comunicaciones que llevan la información hacia el centro de control del Coordinado y hacia el SCADA/EMS/GMS del Coordinador.

En el cálculo de la disponibilidad por Coordinado, se consideran todas las señales que han sido declaradas como telemidas, es decir, que son enviadas al SCADA/EMS/GMS del Coordinador a través de algún protocolo de comunicación (DNP 3.0, IEC 60870-5-104 o IEC 61850).

De acuerdo con el artículo 4-12 de la Norma Técnica de Seguridad y Calidad de Servicio, la disponibilidad de la información en el SITR del CDC debe ser mayor o igual a 99.5 %.

II. Resumen del Mes

A continuación, se presenta un resumen del comportamiento de la disponibilidad de los Coordinados durante Enero de 2023. Entre paréntesis están los valores obtenidos en Diciembre 2022.

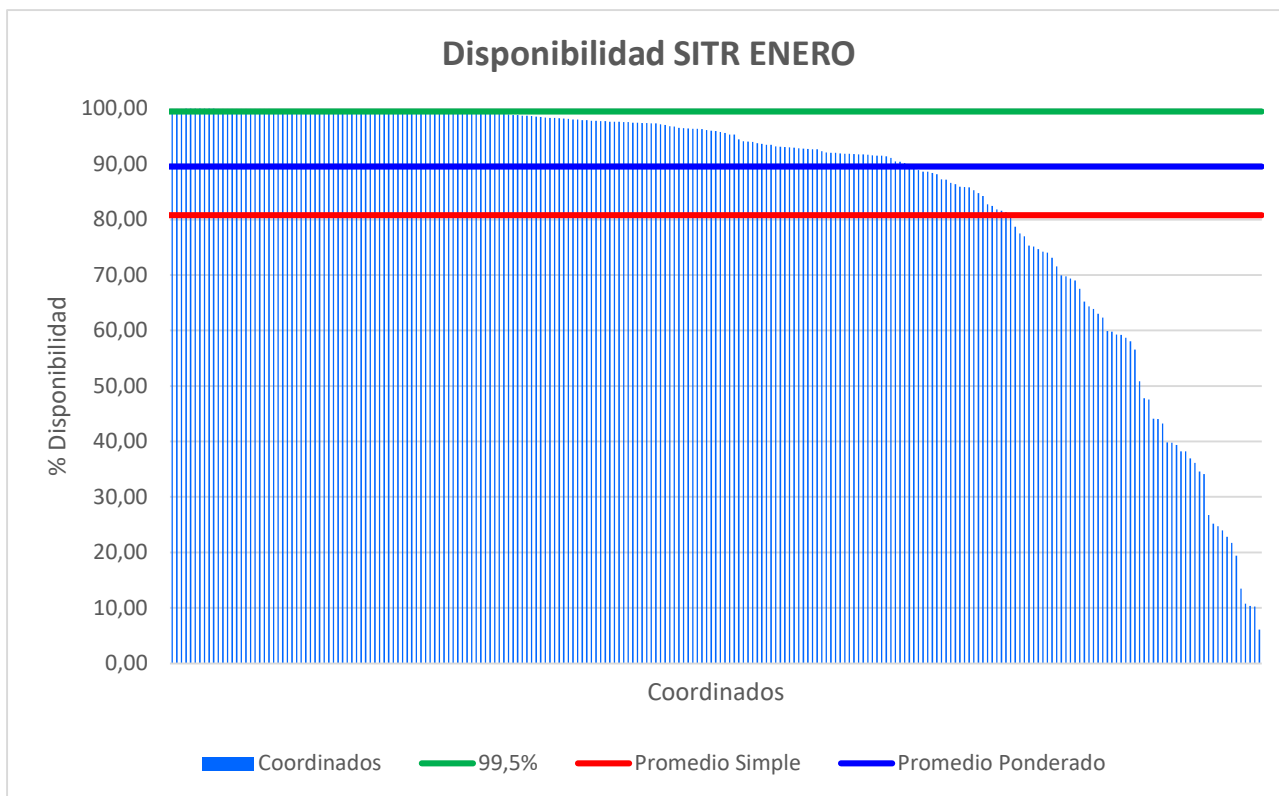
Promedio disponibilidad Coordinados [%]: 80.85 (80.47)

Promedio disponibilidad Coordinados, ponderado por cantidad de señales [%]: 89.60 (89.29)

Número de Coordinados que cumplieron la NTSyCS: 57 (62)

Número de Coordinados que NO cumplieron la NTSyCS: 193 (183)

Los valores de disponibilidad de los 250 Coordinados considerados en Enero, ordenados de mayor a menor, se observan en el siguiente gráfico:



III. Detalle de los Resultados

En la siguiente tabla se detallan las disponibilidades por Coordinado, correspondientes a Enero de 2023, ordenadas de mayor a menor, junto con la cantidad de señales consideradas en el cálculo.

EMPRESA	SEÑALES TELEMEDIDAS	DISPONIBILIDAD [%]
COOPERATIVA REGIONAL ELÉCTRICA LLANQUIHUE LTDA	10	100,00
AELA EÓLICA NEGRETE SPA	30	100,00
GAS SUR S.A.	8	100,00
MELON S.A	102	100,00
EMPRESA DE TRANSPORTE DE PASAJEROS METRO S.A.	54	100,00
SOCIEDAD CONTRACTUAL MINERA ATACAMA KOZAN	25	100,00
OCCIDENTAL CHEMICAL CHILE LTDA.	36	100,00
EMPRESA ELÉCTRICAS AGUAS DEL MELADO SPA	29	99,99
BO PAPER BIO-BIO S.A.	65	99,98
HIDROELÉCTRICA LA HIGUERA S.A.	54	99,98
PACIFIC HYDRO PUNTA SIERRA SPA	132	99,98
DON GOYO TRANSMISIÓN S.A.	39	99,97
EMPRESA ELÉCTRICA CAPULLO S.A.	15	99,97
PAPELES RÍO VERGARA S.A.	29	99,97
HIDROELÉCTRICA LOS CORRALES SPA	26	99,96
HIDROELÉCTRICA LA CONFLUENCIA S.A.	60	99,96
EMPRESA ELÉCTRICA CAMPICHE S.A.	1	99,95
PACIFIC HYDRO CHILE S.A.	89	99,95
PALMUCHO S.A.	7	99,94
PARQUE EÓLICO EL MAITÉN SPA	57	99,94
CYT OPERACIONES SPA	12	99,94
COMPAÑÍA ELÉCTRICA DEL LITORAL S.A.	65	99,93
GNL QUINTERO S.A.	51	99,91
NORACID S.A.	16	99,90
EMPRESA ELÉCTRICA PORTEZUELO SPA	22	99,89
METRO REGIONAL DE VALPARAÍSO S.A.	7	99,89
LUZPARRAL S.A.	36	99,89
NEOMAS SPA	10	99,88
SOCIEDAD GNL MEJILLONES S.A.	20	99,88
HALDEMAN MINING COMPANY S.A.	58	99,88
COLIHUES ENERGIA S.A.	30	99,86

Disponibilidad Información SITR

EMPRESA	SEÑALES TELEMEDIDAS	DISPONIBILIDAD [%]
CMPC TISSUE S.A.	24	99,85
HIDROELÉCTRICA RÍO COLORADO S.A.	41	99,85
ALTO JAHUEL TRANSMISORA DE ENERGÍA S.A.	105	99,84
TRANSMISORA MEJILLONES S.A.	26	99,83
LUZLINARES S.A.	44	99,83
FOTOVOLTAICA NORTE GRANDE 5 SPA	69	99,83
CALAMA SOLAR 2 SPA	33	99,83
DIEGO DE ALMAGRO TRANSMISORA DE ENERGÍA S.A.	221	99,81
POZO ALMONTE SOLAR 3 S.A.	41	99,79
EMPRESA ELÉCTRICA VENTANAS S.A.	3	99,79
EMPRESA ELÉCTRICA PEHUENCHE S.A.	79	99,77
POZO ALMONTE SOLAR 2 S.A.	22	99,77
CONEJO SOLAR SPA	96	99,77
EÓLICA LA ESTRELLA SPA	66	99,76
ELETRANS S.A.	264	99,75
COMPAÑÍA MINERA LOMAS BAYAS	120	99,73
CERRO DOMINADOR CSP S.A.	155	99,68
INVERSIONES Y SERVICIOS DATALUNA LTDA	64	99,67
AMANECER SOLAR SPA	113	99,60
ELÉCTRICA PUNTILLA S.A.	124	99,60
TRANSMISORA ELÉCTRICA DEL NORTE S.A.	450	99,59
HIDROCALLAO S.A.	26	99,57
HIDRONALCAS S.A.	33	99,57
COMPAÑÍA MINERA MARICUNGA	5	99,55
MASISA S.A.	4	99,54
CODELCO CHILE - DIVISIÓN RADOMIRO TOMIC	75	99,53
SOCIEDAD CONCESIONARIA EMBALSE CONVENTO VIEJO S.A.	40	99,48
EMPRESA ELÉCTRICA CARÉN S.A.	52	99,48
EMPRESA NACIONAL DE MINERÍA, FUNDICIÓN HERNÁN VIDELA LIRA	9	99,48
MINERA TECK QUEBRADA BLANCA	36	99,45
ENERGÍAS UCUQUER S.A.	9	99,45
AGROCOMERCIAL A.S. LTDA.	18	99,40
SIERRA GORDA SCM	88	99,33
MINERA VALLE CENTRAL S.A.	66	99,30
GENERADORA METROPOLITANA SPA	37	99,28
AUSTRIANSOLAR CHILE CUATRO SPA	127	99,24
FUNDICIÓN TALLERES LTDA.	62	99,20
TRANSCHILE CHARRÚA TRANSMISIÓN S.A.	54	99,19

EMPRESA	SEÑALES TELEMEDIDAS	DISPONIBILIDAD [%]
CHUNGUNGO S.A.	128	99,18
CHARRÚA TRANSMISORA DE ENERGÍA S.A.	51	99,17
AELA EÓLICA LLANQUIHUE SPA	83	99,17
ACCIONA ENERGÍA CHILE HOLDINGS S.A.	534	99,01
TRANSMISORA ELÉCTRICA CORDILLERA SPA	118	98,94
ARAUCO BIOENERGÍA S.A.	309	98,88
SAN JUAN S.A.	99	98,86
LÍNEA DE TRANSMISIÓN CABO LEONES S.A.	27	98,72
HIDROELÉCTRICA RÍO LIRCAY S.A.	139	98,71
PAPELES CORDILLERA SPA	47	98,70
PRIME ENERGÍA QUICKSTART SPA	15	98,57
ESPINOS S.A.	138	98,53
BIOENERGÍAS FORESTALES SPA	34	98,38
PE CABO LEONES III SPA	68	98,36
SOCIEDAD CONTRACTUAL MINERA FRANKE	6	98,34
INTERCHILE S.A.	691	98,25
TRANSMISIÓN DEL MELADO SPA	6	98,24
EMPRESA ELÉCTRICA DE LA FRONTERA S.A.	316	98,16
ANGLO AMERICAN EL SOLDADO	2	98,05
ELÉCTRICA NUEVA ENERGÍA S.A.	43	98,03
PARQUE TALINAY ORIENTE S.A.	65	97,94
ENLASA GENERACIÓN CHILE S.A.	146	97,94
TRANSELEC S.A.	5863	97,83
GENERADORA ANTILHUE SPA	30	97,79
AUSTRIAN SOLAR CHILE SEIS SPA	84	97,77
KDM ENERGÍA S.A.	98	97,74
PARQUE EÓLICO CABO LEONES I S.A.	138	97,66
MINERA LOS PELAMBRES	191	97,65
PARQUE FOTOVOLTAICO NUEVO QUILLAGUA SPA	66	97,63
CARTULINAS CMPC SPA	84	97,58
ENERGÍA SIETE SPA	69	97,57
TECNORED S.A.	136	97,49
CODELCO CHILE - DIVISIÓN ANDINA	150	97,49
COOPERATIVA DE ABASTECIMIENTO DE ENERGÍA ELÉCTRICA CURICO LTDA.	16	97,42
PACIFIC HYDRO CHACAYES S.A.	60	97,41
PARQUE EÓLICO EL ARRAYÁN SPA	83	97,35
ENEL TRANSMISIÓN CHILE S.A.	3577	97,33
CMPC PULP SPA.	134	97,21

EMPRESA	SEÑALES TELEMEDIDAS	DISPONIBILIDAD [%]
COMPAÑÍA SIDERURGICA HUACHIPATO S.A.	44	97,07
IBEREÓLICA CABO LEONES II S.A.	136	96,85
CGE TRANSMISIÓN S.A.	7071	96,79
SANTIAGO SOLAR S.A.	123	96,57
COMPAÑÍA MINERA ZALDÍVAR LTDA	100	96,51
AGUAS ANTOFAGASTA S.A.	48	96,42
COMPAÑÍA EXPLOTADORA DE MINAS S.C.M.	15	96,37
GUANACO COMPAÑÍA MINERA SPA	31	96,37
HELIO ATACAMA TRES SPA	107	96,33
AUSTRIAN SOLAR UNO	45	96,16
CODELCO CHILE - DIVISIÓN GABRIELA MISTRAL	108	96,03
SPS LA HUAYCA S.A.	72	95,98
COMPAÑÍA TRANSMISORA DEL NORTE GRANDE S.A.	181	95,79
TRANSMISORA BAQUEDANO S.A.	76	95,63
COMPAÑÍA DISTRIBUIDORA DE ENERGÍA ELÉCTRICA CODINER S.A.	3	95,36
SISTEMA DE TRANSMISIÓN DEL SUR S.A.	1544	95,35
SOCIEDAD CONTRACTUAL MINERA EL ABRA	56	94,49
COMPLEJO METALÚRGICO ALTONORTE S.A.	58	94,10
CONSORCIO SANTA MARTA S.A.	141	94,08
EMPRESA ELÉCTRICA COCHRANE SPA	244	94,03
CENTRAL YUNGAY S.A.	99	93,78
EMPRESA ELÉCTRICA ANGAMOS SPA	213	93,69
EKA CHILE S.A.	35	93,51
EMPRESA DE LOS FERROCARRILES DEL ESTADO	22	93,48
EMPRESA DE TRANSMISIÓN ELÉCTRICA TRANSEMEL S.A.	580	93,21
COMPAÑÍA MINERA TECK QUEBRADA BLANCA S.A.	103	93,14
CENTRAL CARDONES S.A.	45	93,07
EL PELÍCANO SOLAR COMPANY SPA	44	93,03
MARÍA ELENA SOLAR S.A.	75	92,95
HIDROPALMAR S.A.	84	92,88
MINERA MERIDIAN	99	92,79
EÓLICA MONTE REDONDO SPA	86	92,75
AELA EÓLICA SARCO SPA	92	92,68
ALTO MAIPO SPA	75	92,67
ENORCHILE S.A.	43	92,33
HUEMUL ENERGIA SPA	469	92,09
ELEKTRA GENERACIÓN S.A.	113	92,04
TRANSMISORA VALLE ALLIPEN S.A.	44	92,03

EMPRESA	SEÑALES TELEMEDIDAS	DISPONIBILIDAD [%]
CHILQUINTA ENERGÍA S.A.	1334	91,93
SOCIEDAD AUSTRAL DE TRANSMISIÓN TRONCAL	402	91,89
LOS GUINDOS GENERACIÓN SPA	100	91,86
GENERADORA DEL PACÍFICO SPA	83	91,83
ALBA S.A.	37	91,78
KELTI S.A.	87	91,75
DIEGO DE ALMAGRO SPA	60	91,70
CEMENTOS BÍO BÍO DEL SUR S.A.	41	91,59
MINERA SPENCE S.A.	94	91,52
PUNTA PALMERAS S.A.	56	91,52
CODELCO CHILE - DIVISIÓN EL TENIENTE	124	91,44
PARQUE SOLAR FOTOVOLTAICO LUZ DEL NORTE SPA	84	91,15
SISTEMA DE TRANSMISIÓN DEL CENTRO S.A.	12	90,50
CENTRAL COLMITO S.A.	32	90,44
HIDROANGOL S.A.	31	90,20
TSGF SPA	201	89,90
CONDOR ENERGIA SPA	391	89,90
GUACOLDA ENERGÍA SPA	106	88,94
AES ANDES S.A.	1224	88,63
SISTEMA DE TRANSMISIÓN DEL NORTE S.A.	200	88,63
SOCIEDAD QUÍMICA Y MINERA DE CHILE S.A.	34	88,43
CODELCO CHILE - DIVISIÓN EL SALVADOR	58	88,15
MINERA ESCONDIDA LTDA.	1632	87,23
ANDES GENERACIÓN SPA	60	87,21
EDEL GENERACIÓN CHILE S.A.	1398	86,63
COMASA SPA	44	86,40
COLBÚN S.A.	768	85,94
ENGIE ENERGÍA CHILE S.A.	1910	85,87
SAN ANDRÉS SPA	57	85,82
RÍO ALTO S.A.	29	85,27
EMPRESA ELÉCTRICA LA LEONERA S.A.	30	84,80
ALFA TRANSMISORA DE ENERGÍA S.A.	1242	84,24
GEOTÉRMICA DEL NORTE S.A.	189	82,78
EDEL GREEN POWER CHILE S.A.	1050	82,47
COMPAÑÍA DOÑA INÉS DE COLLAHUASI SCM	342	81,84
COMPAÑÍA SCM MINERA LUMINA COPPER CHILE	60	81,61
COMPAÑÍA BARRICK CHILE GENERACIÓN SPA	63	81,35
PLANTA SOLAR SAN PEDRO III SPA	145	80,64

EMPRESA	SEÑALES TELEMEDIDAS	DISPONIBILIDAD [%]
SOLAR E SPA	13	78,70
MOLY-COP CHILE S.A.	29	77,52
EMPRESA ELÉCTRICA RUCATAYO S.A.	29	76,97
PARQUE FOTOVOLTAICO SOL DEL DESIERTO SPA	13	75,29
CODELCO CHILE - DIVISIÓN VENTANAS	85	75,15
COOPERATIVA DE CONSUMO DE ENERGÍA ELÉCTRICA CHILLÁN LTDA.	67	74,66
TECNET S.A.	7	74,19
EÓLICA LA ESPERANZA S.A.	9	74,03
ATACAMA MINERALS CHILE S.C.M.	62	73,12
CODELCO CHILE - DIVISIÓN MINISTRO HALES	88	71,54
ANGLO AMERICAN CHAGRES	7	69,96
COMPAÑÍA MINERA CERRO COLORADO LTDA	70	69,80
PARQUE EÓLICO LOS CURUROS SPA	193	69,37
ENERGÍA CERRO EL MORADO S.A.	40	69,00
JAVIERA SPA	70	67,52
PV SALVADOR S.A.	73	65,21
ANGLO AMERICAN LOS BRONCES	272	64,36
TAMAKAYA ENERGÍA SPA	203	63,87
ELÉCTRICA CENIZAS S.A.	60	63,02
GENERACIÓN SOLAR SPA	14	62,30
NORVIND S.A.	69	59,88
ENAEX S.A.	30	59,78
ENAP REFINERÍAS S.A.	69	59,27
HIDROELÉCTRICA SAN ANDRÉS SPA	107	59,22
MINERA CENTINELA	132	58,68
MINERA ANTUCOYA	73	58,07
ECOMETALES LIMITED, AGENCIA EN CHILE	16	56,53
ENAP REFINERIAS S.A. - ACONCAGUA	89	50,88
HIDROELÉCTRICA EL PASO SPA	89	47,81
CODELCO CHILE - DIVISIÓN CHUQUICAMATA	877	47,56
CENTRAL TERMOELÉCTRICA ANDINA SPA	27	44,11
HIDROMOCHO S.A.	25	44,04
CUMBRES SPA	62	43,26
INACAL S.A.	32	39,84
GRACE S.A.	67	39,74
SAGESA S.A.	33	39,35
ON-GROUP S.A.	24	38,22
FOTOVOLTAICA DE LOS ANDES SPA	13	38,19

EMPRESA	SEÑALES TELEMEDIDAS	DISPONIBILIDAD [%]
ENERGÍA COYANCO S.A.	46	36,96
HIDROELÉCTRICA EMBALSE ANCOA SPA	38	36,16
INVERSIONES HORNITOS SPA	20	34,58
CRISTALERÍAS DE CHILE S.A.	40	34,09
SOCIEDAD GENERADORA AUSTRAL S.A.	86	26,70
COMPAÑÍA CONTRACTUAL MINERA CANDELARIA	106	25,17
MANTOVERDE S.A.	67	24,71
FORESTAL Y PAPELERA CONCEPCIÓN S.A.	41	23,96
S.W.OPERATIONS S.A.	13	22,79
CIA. MINERA MANTOS DE ORO	23	21,72
MINERA LAS CENIZAS S.A.	36	19,42
ALGORTA NORTE S.A.	59	13,47
SONNEDIX ENERGY TRADING	83	10,73
EMPRESA ELÉCTRICA LICÁN S.A.	29	10,34
COMPAÑÍA MINERA DEL PACÍFICO S.A.	117	10,24
HIDROELÉCTRICA RÍO HUASCO S.A.	33	6,06
CEMENTO POLPAICO S.A.	71	5,62
VIENTOS DE RENAICO SPA	62	4,78
COMPAÑÍA MINERA TECK CARMEN DE ANDACOLLO	39	0,00
COOPERATIVA ELÉCTRICA PAILLACO LTDA	8	0,00
DUQUECO SPA	70	0,00
ENERGÍA PACÍFICO S.A.	10	0,00
HIDROELECTRICA DOS VALLES SPA	23	0,00
HIDROELÉCTRICA PALACIOS SPA	18	0,00
INDUSTRIA CHILENA DE ALAMBRE S.A.	33	0,00
MINERA ALTOS DE PUNITAQUI LTDA	13	0,00
SOLAR LOS LOROS SPA	69	0,00
PARQUE EÓLICO LEBU-TORO SPA	6	0,00
PETROQUIM S.A.	4	0,00