

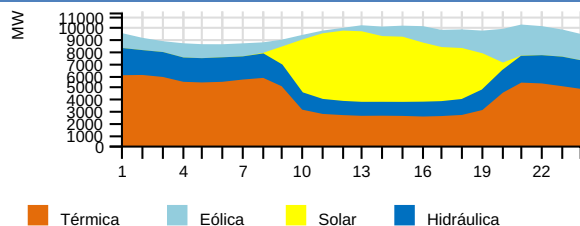
# RESUMEN EJECUTIVO DE OPERACIÓN

Sábado 18 de Marzo del 2023

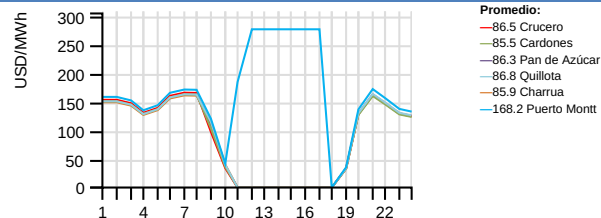


## RESUMEN EJECUTIVO DE OPERACIÓN

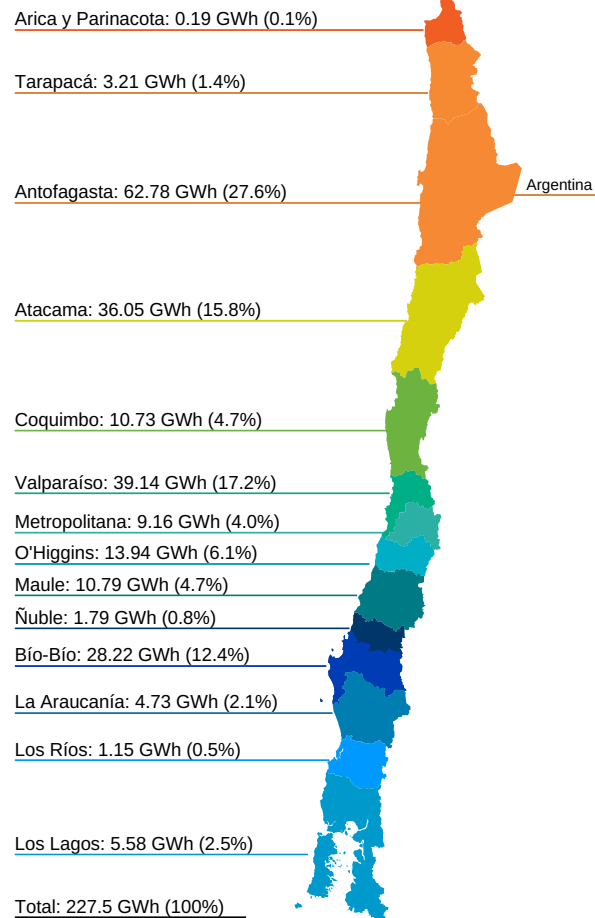
### Generación horaria bruta por tecnología (MW)



### Costo Marginal Real Preliminar (USD/MWh)



### Generación por Regiones (GWh)



### Generación por Fuente Total del SEN

	Diario (GWh)		Mensual (GWh) (*)		Acumulado Anual (TWh) (*)			
	Sáb 18/mar	2023	2022	var%	2023	2022	var%	
Bess	0.01	0.00%	0.20	0.09	122.22	0.00	0.00	99.36
Eólica	30.97	13.62%	395.42	428.83	-7.79	1.97	1.92	2.60
Geotérmica	1.09	0.48%	19.80	24.28	-18.45	0.08	0.12	-33.33
Hidráulica	40.81	17.95%	759.32	703.36	7.96	3.75	3.46	8.38
Solar	51.58	22.69%	938.46	724.02	29.62	4.07	3.31	22.96
Térmica	102.85	45.25%	2076.47	2271.69	-8.59	7.92	8.74	-9.38
<b>Total</b>	<b>227.30</b>	<b>100%</b>	<b>4189.67</b>	<b>4152.25</b>	<b>0.90</b>	<b>17.79</b>	<b>17.55</b>	<b>1.37</b>

### Generación Hidráulica

	Diario (GWh)		Mensual (GWh) (*)		Acumulado Anual (TWh) (*)			
	Sáb 18/mar	2023	2022	var%	2023	2022	var%	
Embalse	20.18	49.45%	361.77	353.17	2.44	1.85	1.62	14.20
Pasada	20.63	50.55%	397.55	350.18	13.53	1.90	1.84	3.26
<b>Total</b>	<b>40.81</b>	<b>100%</b>	<b>759.32</b>	<b>703.36</b>	<b>7.96</b>	<b>3.75</b>	<b>3.46</b>	<b>8.38</b>

### Variación de generación Real vs Programada (%), Reducción Energía Eólica y Solar, durante la Operación en Tiempo Real.

	Diario Sáb 18/mar (MWh)			Reducción Acumulada (GWh) (*)				
	Real	Programado	var%	Reducción %	2023	2022	var%	
Eólica	30970.00	27191.50	13.90	2008.77	6.09	122.98	111.64	10.16
Solar	51580.00	51819.30	-0.46	2425.74	4.49	275.65	128.94	113.78
<b>Total</b>	<b>82550.00</b>	<b>79010.80</b>	<b>4.48</b>	<b>4434.51</b>	<b>5.10</b>	<b>398.63</b>	<b>240.58</b>	<b>65.70</b>

### Generación Renovable no Convencional

	Diario (GWh)		Mensual (GWh) (*)		Acumulado Anual (TWh) (*)			
	Sáb 18/mar	2023	2022	var%	2023	2022	var%	
BioGas	0.40	0.43%	7.81	7.41	5.40	0.03	0.03	0.00
Biomasa (**)	3.90	4.25%	70.87	89.30	-20.64	0.31	0.37	-16.22
Eólica	30.97	33.76%	395.42	428.83	-7.79	1.97	1.92	2.60
Geotérmica	0.00	0.00%	0.00	0.00	-	0.00	0.02	-100.00
Pasada (**)	4.89	5.33%	83.17	75.03	10.85	0.38	0.36	5.56
Solar	51.58	56.23%	938.46	724.02	29.62	4.07	3.31	22.96
<b>Total</b>	<b>91.74</b>	<b>100%</b>	<b>1495.73</b>	<b>1324.58</b>	<b>12.92</b>	<b>6.76</b>	<b>6.02</b>	<b>12.29</b>

### Consumo de Combustible Teórico

		Diario		Mensual		Acumulado Anual	
		Sáb 18/mar	2023	2023	2023		
Biogas	Nm3	213446	4285823	17456333			
Biogas	m3	0	0	0			
Biomasa	m3	1684	25556	119562			
Biomasa	m3 st	4494	81087	458214			
Biomasa	ton	5345	99144	366616			
Biomasa	Tss	7	192	3666			
Carbón + Petcoke	ton	12706	253726	1006658			
Diésel	ton	161	6366	34293			
Gas Natural	dam3	6901	104659	432576			
GNL	dam3	5155	133068	421440			
Licor Negro	Tss	1684	32552	138052			
Otro		0	0	0			

### Generación Térmica

	Diario (GWh)		Mensual (GWh) (*)		Acumulado Anual (TWh) (*)			
	Sáb 18/mar	2023	2022	var%	2023	2022	var%	
BioGas	0.40	0.39%	7.82	7.41	5.53	0.03	0.03	0.00
Biomasa	4.01	3.90%	73.29	93.30	-21.45	0.32	0.41	-21.95
Carbón	37.12	36.09%	728.98	1242.01	-41.31	2.88	4.65	-38.06
Cogeneracion	2.40	2.34%	35.06	0.00	-	0.13	0.03	333.33
Diésel	1.03	1.00%	41.75	58.85	-29.06	0.21	0.24	-12.50
Fuel Oil	0.00	0.00%	0.03	1.18	-97.46	0.00	0.00	0.00
Gas Natural	57.51	55.92%	1154.90	849.40	35.97	4.17	3.29	26.75
PetCoke	0.39	0.38%	16.18	19.52	-17.11	0.09	0.09	0.00
<b>Total</b>	<b>102.85</b>	<b>100%</b>	<b>2058.01</b>	<b>2271.69</b>	<b>-9.41</b>	<b>7.82</b>	<b>8.74</b>	<b>-10.53</b>

### Crecimiento anual

1.37%

### Participación anual ERNC

38.00%

### Importación

0.0 GWh

### Exportación

0.28229000000000004 GWh

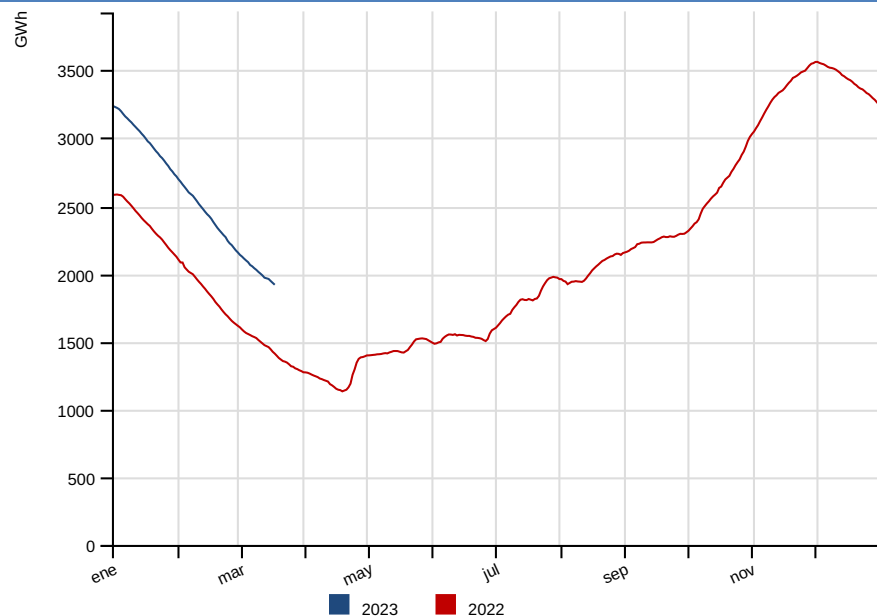
(\*) Representa el acumulado a igual fecha 2023 y 2022

Var % Mensual: [(Valor Año Actual) - (Valor Año Anterior)] / (Valor Año Anterior) --Var % Acumulado Anual: [(Valor Año Actual) \* Factor Año Bisiesto] - (Valor Año Anterior)] / (Valor Año Anterior) --Factor Año Bisiesto: 1.0

(\*\*) Factor de ajuste para inyecciones de ERNC, de acuerdo a Balance-ERNC.

## RESUMEN DIARIO OPERACIÓN

### Energía Embalsada en los Últimos 12 Meses (GWh)



### Cotas (msnm)

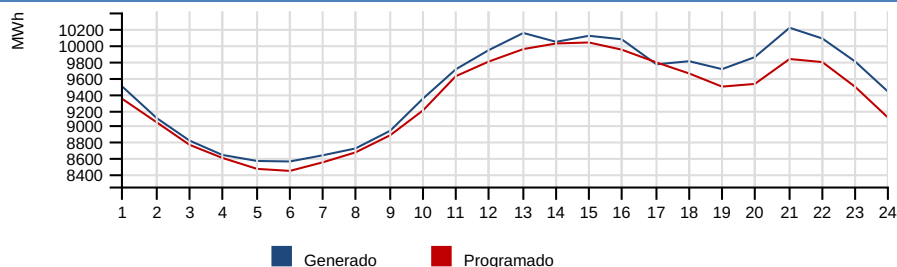
	Diario		Máxima	Mín. Operacional
	Sáb 18/mar	Vie 17/mar	2023	2023
Rapel	103.25	103.25	105.00	100.50
Invernada	1302.22	1302.25	1318.00	1282.80
Melado	641.37	641.81	648.00	641.00
Colbun	421.10	421.18	437.00	397.00
Maule	2159.41	2159.42	2180.85	2152.10
Laja	1317.24	1317.30	1368.00	1300.00
Ralco	703.87	704.05	725.00	692.00
Pangué	508.56	508.72	510.00	501.00
Chapo	232.69	232.73	243.00	222.00

### Precipitaciones (mm)

	Diario		Acumulado Anual (*)		
	Sáb 18/mar	Vie 17/mar	2023	var% 2022	var% Año Normal
Rapel	0.00	0.00	0.00	-	-100.00
Invernada	0.00	0.00	0.00	-100.00	-100.00
Melado	0.00	0.00	0.00	-100.00	-100.00
Colbún	0.00	0.00	0.00	-100.00	-100.00
Laja	0.00	0.00	10.00	-87.42	-91.68
Pangué	0.00	0.20	37.60	-79.27	-77.97
Chapo	0.00	0.00	300.50	-40.38	-30.86

Nota: Del total de energía embalsada, 399.8 GWh son gestionables por el Coordinador a la fecha del presente informe, de acuerdo con los derechos de generación

### Comparación Programado vs Generado (MWh)



### Demanda Máxima (MW), Generación (GWh) y Frecuencia (Hz)

	Diario		Máximo Anual (*)			
	Sáb 18/mar	Vie 17/mar	var%	2023	2022	var%
Máxima Horaria	10216.64	10975.97	-6.92	11334.35	10977.24	3.19
	<b>Programado</b>	<b>Hora</b>		<b>Real</b>	<b>Hora</b>	<b>var%</b>
Demanda Máx.	10034.21	15		10216.64	21	1.89
Demanda Punta	-	-		-	-	-
Generación Total	223.98	-		227.48	-	1.56
<b>Frecuencias</b>	<b>Hz</b>	<b>Hora</b>				
Frecuencia Máxima	50.28	21:00:02				
Frecuencia Mínima	49.69	05:16:46				

Var % Diario:  $\frac{((\text{Valor día informe}) - (\text{Valor día anterior}))}{(\text{Valor día anterior})} * 100$  --Var % Máximo Anual:  $\frac{((\text{Valor anual actual}) - (\text{Valor anual anterior}))}{(\text{Valor anual anterior})} * 100$  --Var % Demanda Máx, Demanda Punta y Generación Total:  $\frac{((\text{Valor real}) - (\text{Valor programado}))}{(\text{Valor programado})} * 100$

### Costo Marginal Real Preliminar Barra 220 kV Quillota

**86.85 USD/MWh**

### Costo Marginal Real Preliminar Barra 220 kV Crucero

**86.54 USD/MWh**

Eventos energéticos según Oficio Ordinario 1245/2014 del Ministerio de Energía.

Sistema	Tipo	Fecha F/S	Hora F/S	Detalle	Fecha E/S	Hora E/S
---------	------	-----------	----------	---------	-----------	----------