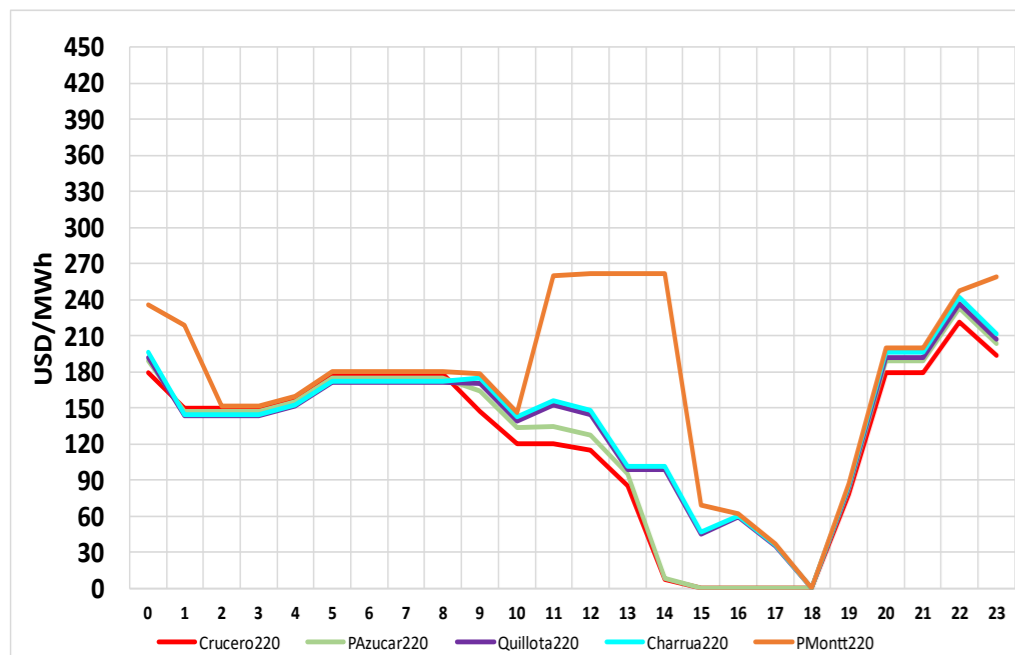


CMg Real y Programa de Operación 27 de Marzo

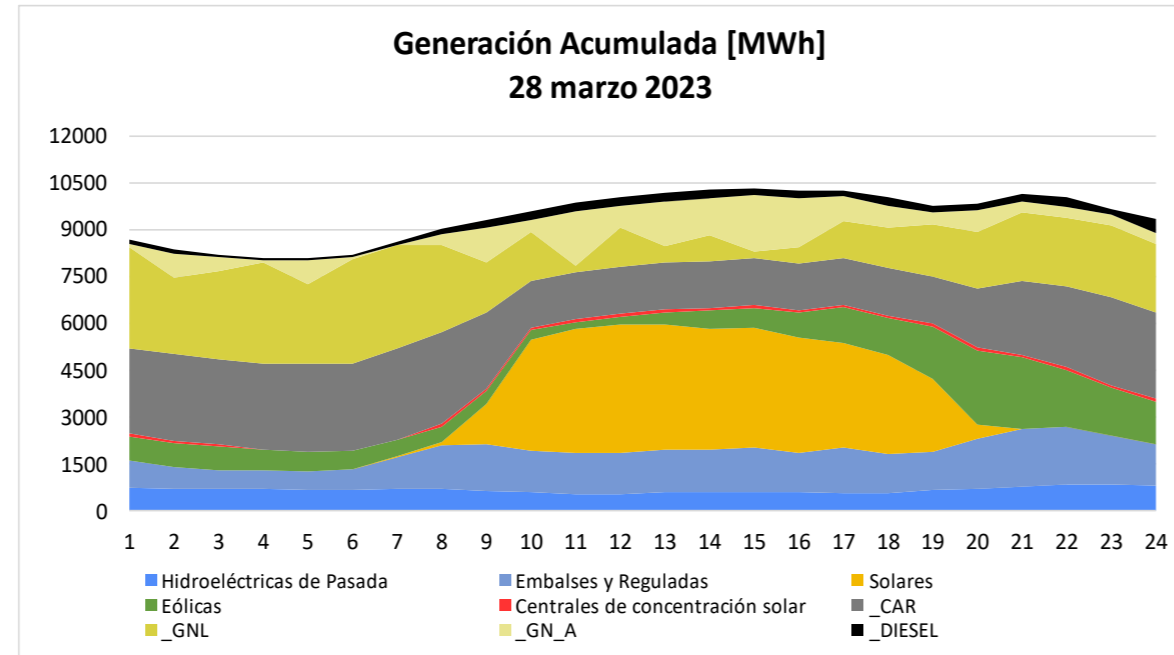
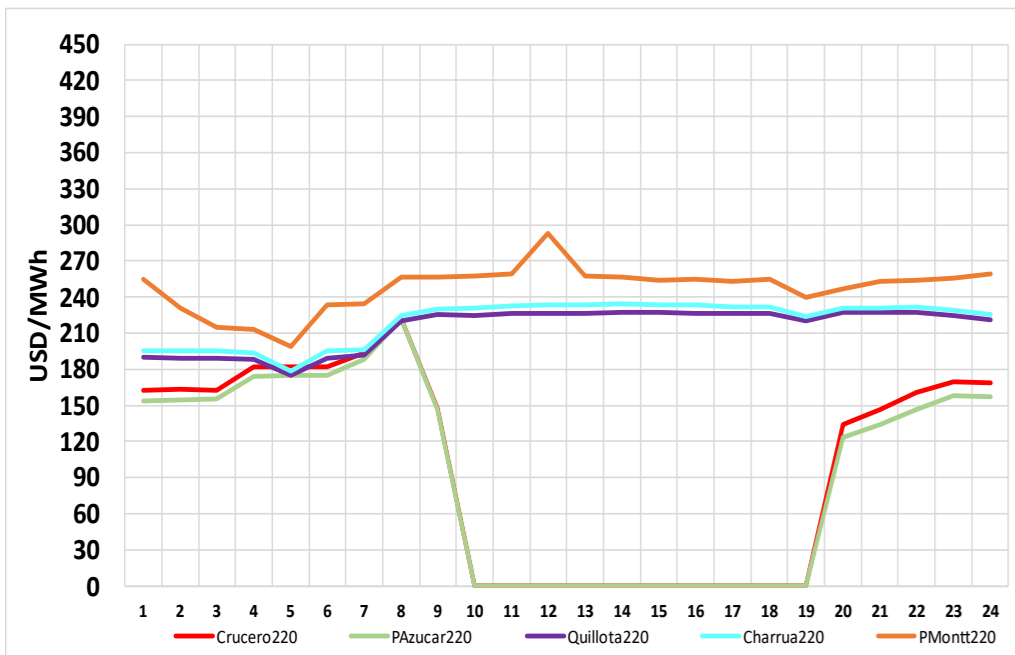


Generación por Tecnología	Ayer Programa (27 mar)		Ayer Real (27 mar)		% var Real vs Programa	Hoy Programa (28 mar)		% var Hoy vs Ayer
	GWh	%	GWh	%		GWh	%	
Geotérmica	0.98	0.4%	1.10	0.5%	11.8%	1.10	0.5%	0.4%
CSP	1.79	0.8%	1.50	0.6%	0.0%	1.82	0.01	0.0%
Solar	49.4	20.8%	50.2	21.3%	1.6%	37.7	15.8%	-24.9%
Eólica	18.4	7.7%	19.3	8.2%	5.0%	22.1	9.3%	14.6%
Gas Natural (1)	69.6	29.3%	66.8	28.3%	-4.0%	61.8	26.0%	-7.5%
Carbón	51.7	21.8%	51.2	21.7%	-1.0%	52.2	21.9%	1.9%
Petróleo Diésel	2.48	1.0%	1.85	0.8%	-25.3%	4.94	2.1%	166.8%
Otros Térmicos (2)	10.50	4.4%	6.24	2.6%	-40.6%	10.57	4.4%	69.4%
Hidro Embalses	13.8	5.8%	19.0	8.1%	37.3%	25.91	10.9%	36.3%
Hidro de Pasada (3)	18.5	7.8%	18.7	7.9%	1.0%	19.86	8.3%	6.1%
TOTAL	237.1	100%	235.8	100%	-0.55%	237.9	100%	0.89%

(1) Gas Natural considera GNL y GN Arg
 (2) Otros Térmicos: Biocombustibles, Petcoke, Cogeneración
 (3) Hidro de Pasada consideran centrales en serie hidráulica

Datos obtenidos de Costo Marginal Online, sujetos a correcciones

CMg Programado y Programa Operación 28 de Marzo



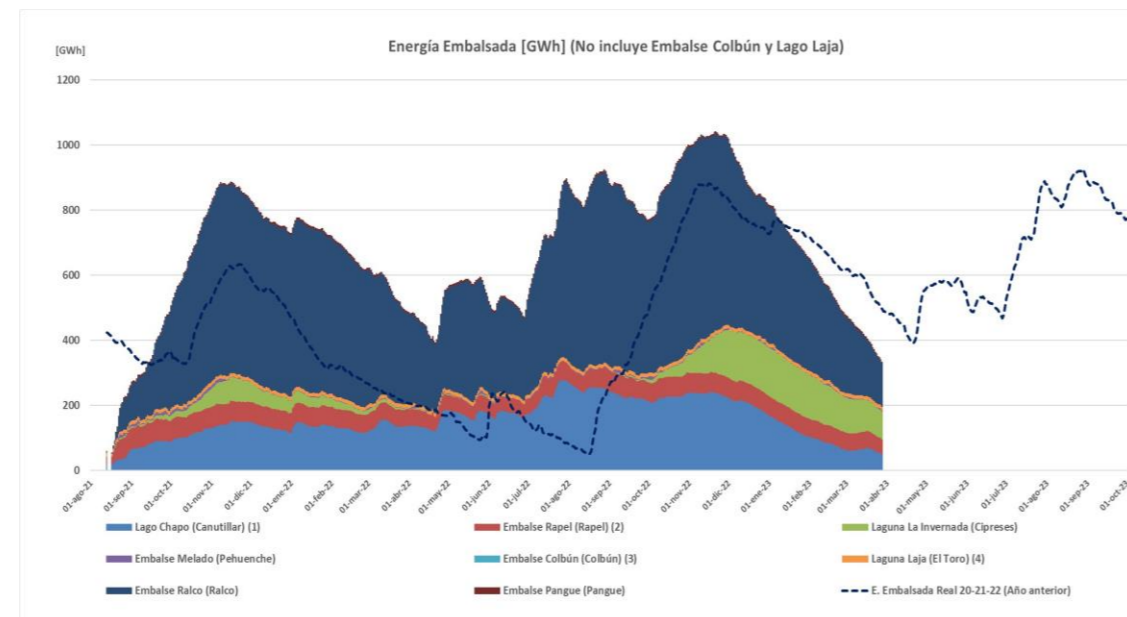
Todos los datos están sujetos a cambios y correcciones

Cambios del 28 de marzo c/r al 27 de marzo

Demanda periodo punta:	-	0,62 %
Nuevas Unidades con falla:	-	0 MW
Retorno Unidades con falla:	+	0 MW
Cambio neto:	+	0 MW

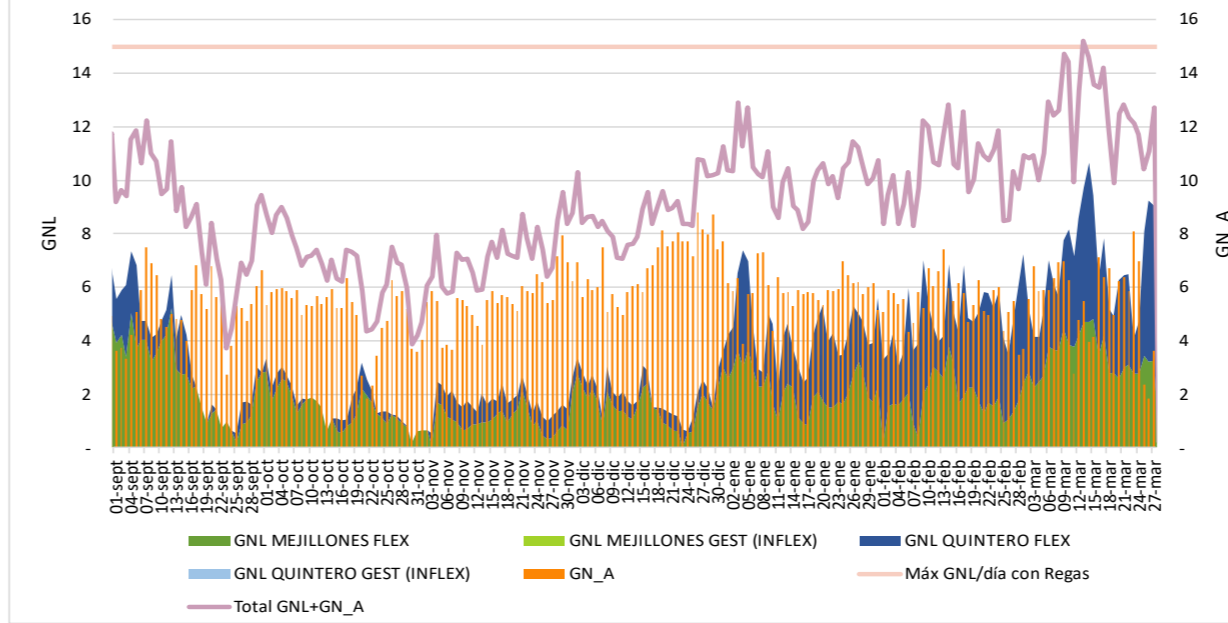
Capacidad Hidráulica Adicional - Horario Punta (18:00-24:00hrs)

Reserva Adicional:
 (incluye Rapel, Colbún, Pehuenche, Ralco, Pangué y Lago Laja) **+1901 MW x 6hrs**



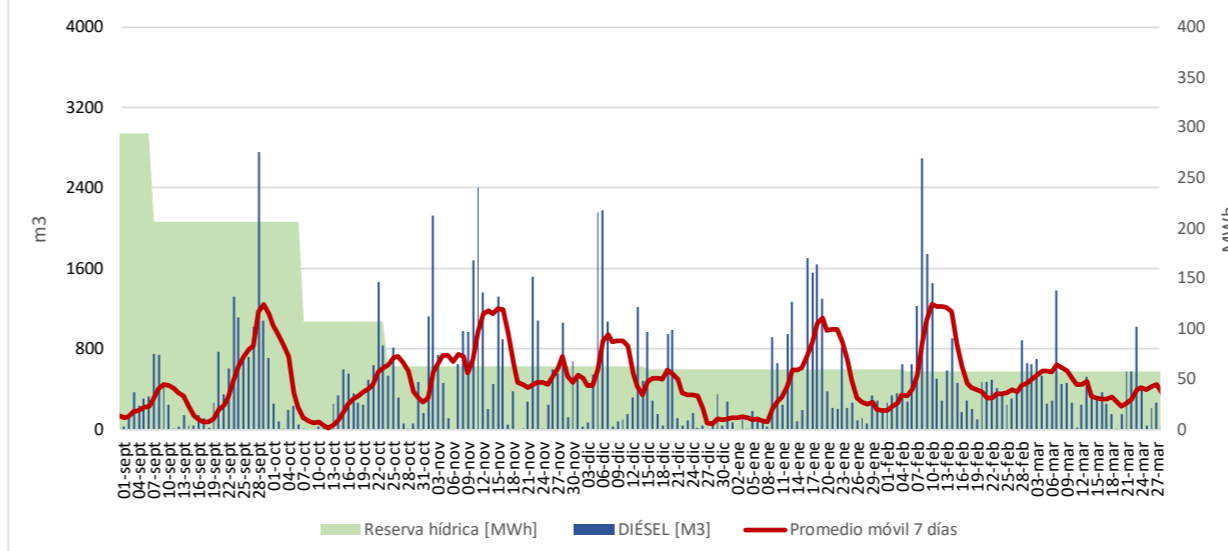
Energía embalsada [GWh]: 334,7

Consumo GNL y GN [Mm3]



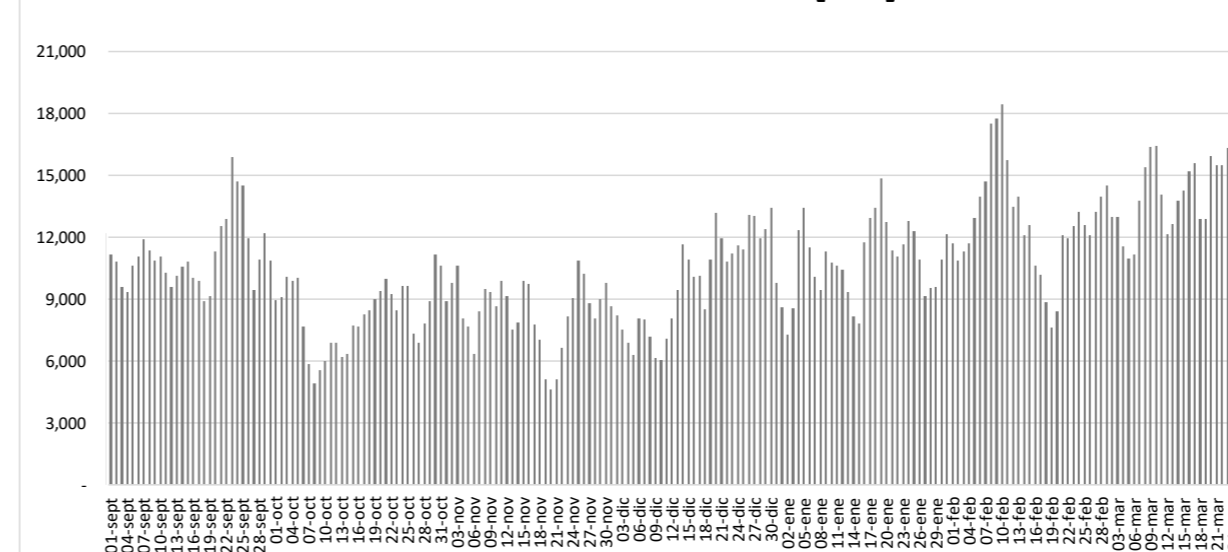
Autonomía [días]: 1
 Próximo buque T. Mejillones: 29 de marzo
 Próximo buque T. Quintero: 10 de abril

Consumo diésel [m3] y reserva hídrica [MWh]



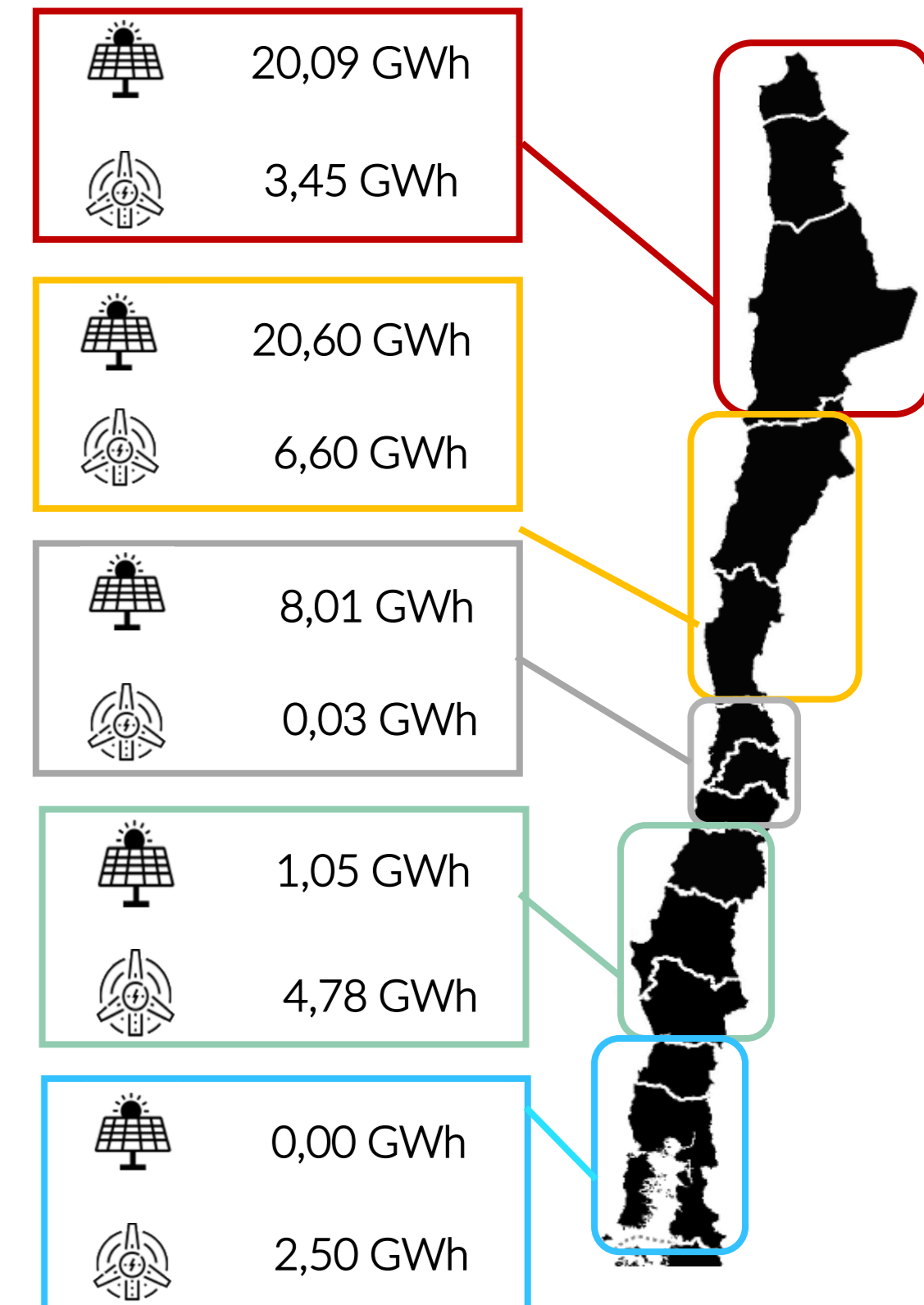
Stock diésel (Comb. Principal) [%]: 67
 Stock diésel (Duales) [%]: 86

Consumo de carbón SEN [ton]



Autonomía [días]: 32

Datos obtenidos de Fuentes ERNC correspondientes al 27 de marzo



Reserva Acumulada del sistema a las 24:00hrs del 07 de marzo de 2023 (GWh)

Colbún (2)	56.09
Laja	0.00
Ralco (1)	0.00
L. Maule	0.00
Total (3) (4)	56.09

(1) Considera generación de Ralco, Pangué y Angostura
 (2) Considera generación Colbún Machicura y San Ignacio
 (3) Reserva neta acumulada a la fecha
 (4) Considera generación de La Mina, Isla, Currillínque, Loma Alta y Pehuenche
 (5) Saldo considera ajuste de acuerdo a derechos informados por ENEL, que no se han reflejado en balance.