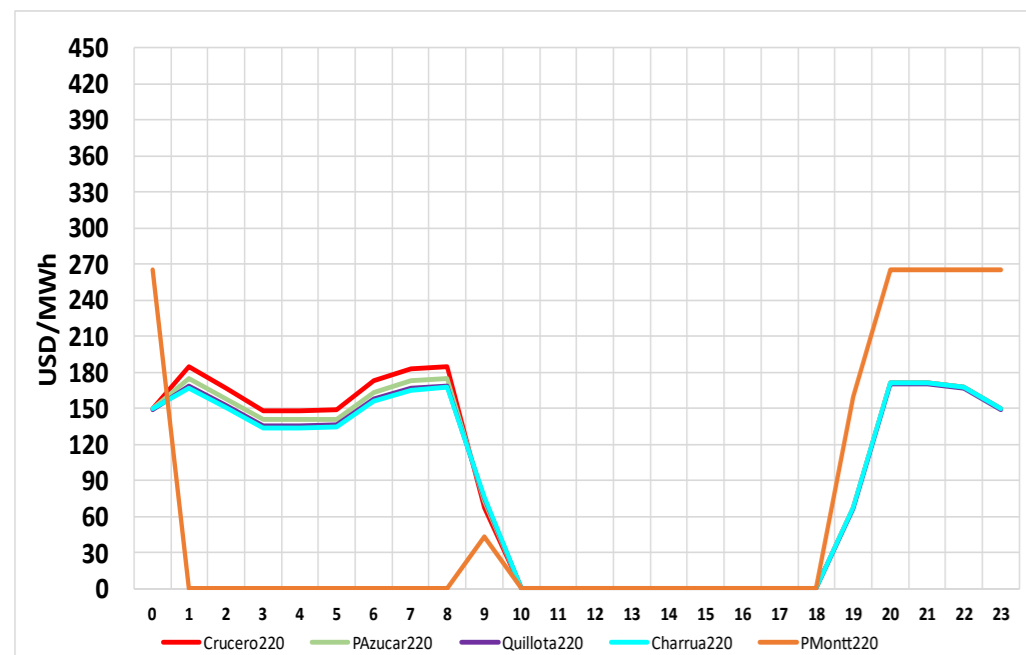


## CMg Real y Programa de Operación 26 de Marzo

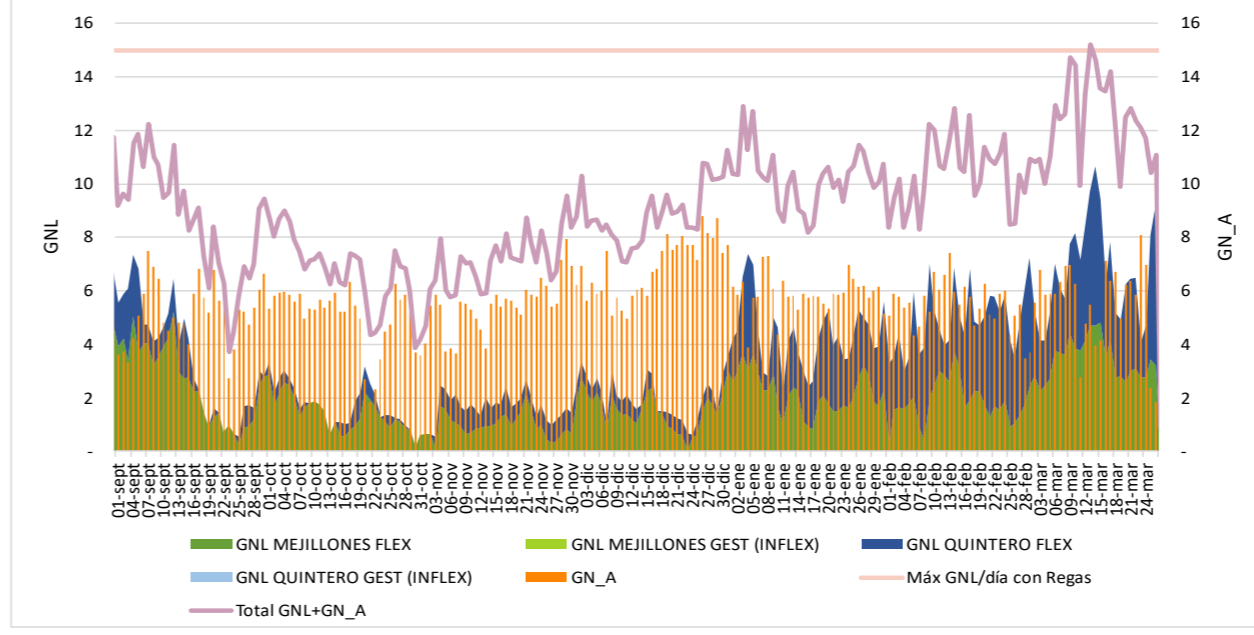


Generación por Tecnología	Ayer Programa (26 mar)		Ayer Real (26 mar)		% var Real vs Programa	Hoy Programa (27 mar)		% var Hoy vs Ayer
	GWh	%	GWh	%		GWh	%	
Geotérmica	1.10	0.5%	1.10	0.5%	-0.4%	0.98	0.4%	-10.5%
CSP	1.82	0.8%	1.35	0.6%	0.0%	1.79	0.01	0.0%
Solar	49.5	23.0%	48.2	22.2%	-2.7%	49.4	20.8%	2.4%
Eólica	21.6	10.1%	23.4	10.8%	8.0%	18.4	7.7%	-21.5%
Gas Natural <sup>(1)</sup>	57.6	26.8%	58.8	27.1%	2.1%	69.6	29.3%	18.3%
Carbón	40.5	18.8%	42.4	19.6%	4.8%	51.7	21.8%	21.9%
Petróleo Diésel	1.88	0.9%	1.39	0.6%	-26.2%	2.48	1.0%	78.1%
Otros Térmicos <sup>(2)</sup>	8.58	4.0%	6.28	2.9%	-26.8%	10.50	4.4%	67.4%
Hidro Embalses	13.5	6.3%	16.3	7.5%	20.9%	13.84	5.8%	-15.2%
Hidro de Pasada <sup>(3)</sup>	19.0	8.8%	17.6	8.1%	-7.5%	18.54	7.8%	5.5%
<b>TOTAL</b>	<b>215.2</b>	<b>100%</b>	<b>216.8</b>	<b>100%</b>	<b>0.77%</b>	<b>237.1</b>	<b>100%</b>	<b>9.35%</b>

(1) Gas Natural considera GNL y GN Arg  
 (2) Otros Térmicos: Biocombustibles, Petcoke, Cogeneración  
 (3) Hidro de Pasada consideran centrales en serie hidráulica

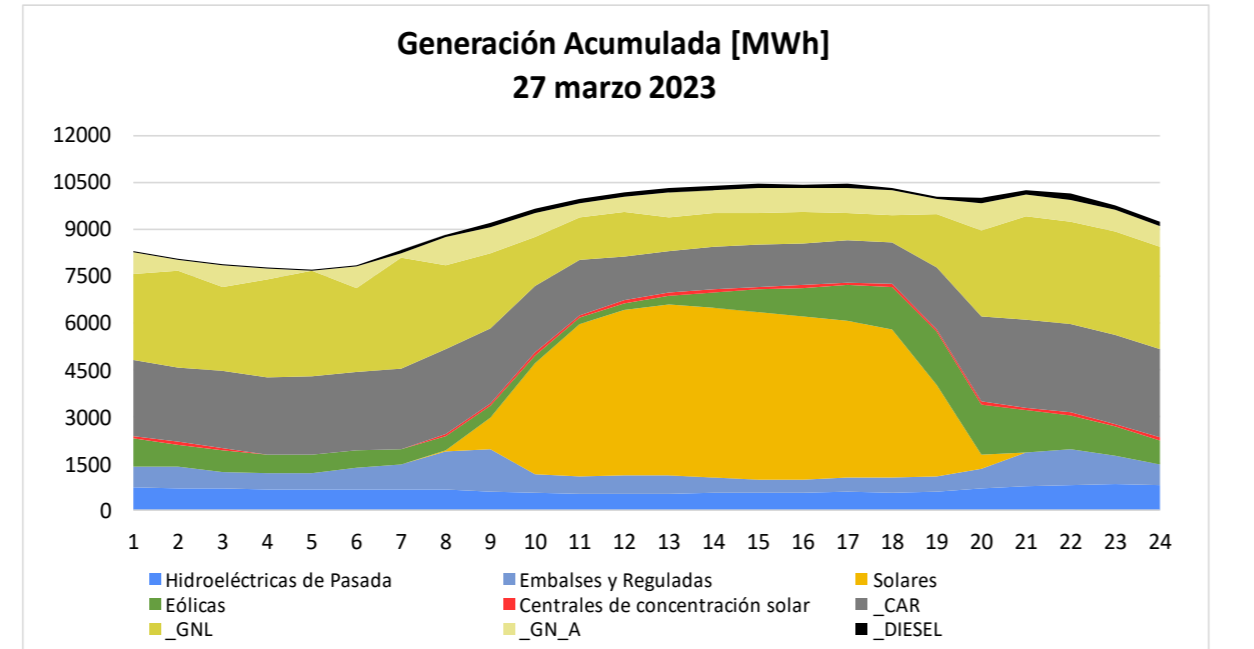
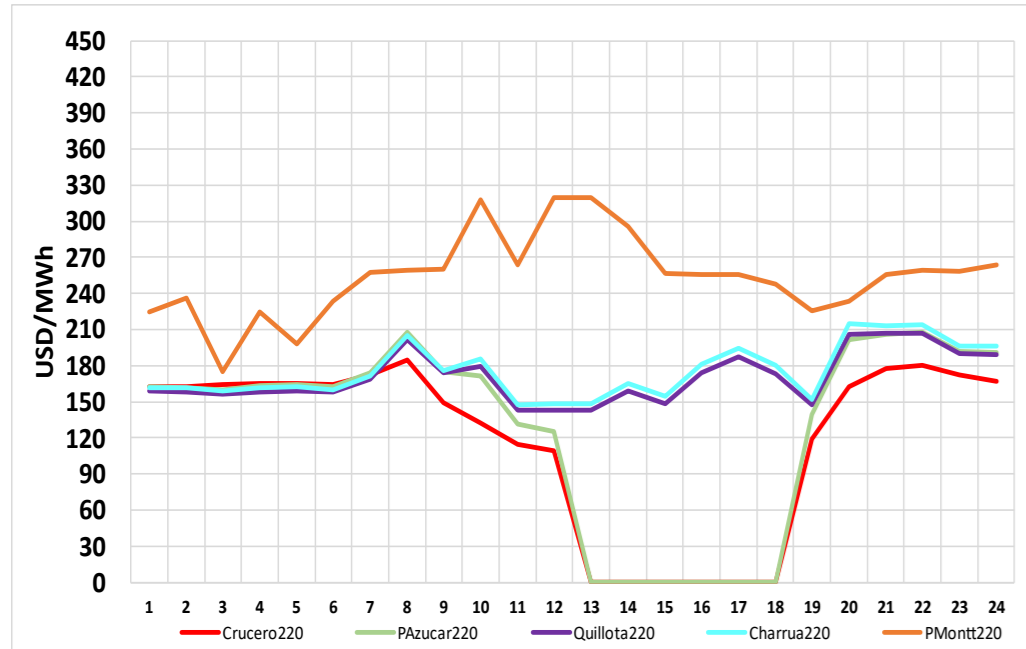
Datos obtenidos de Costo Marginal Online, sujetos a correcciones

## Consumo GNL y GN [Mm3]

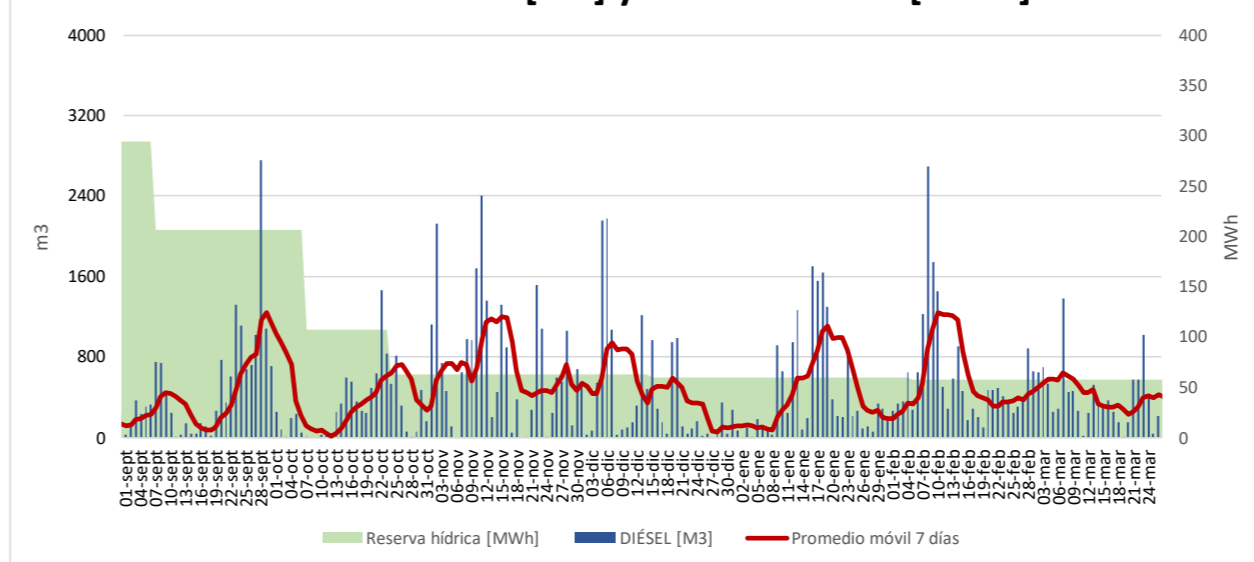


Autonomía [días]: 3  
 Próximo buque T. Mejillones: 29 de marzo  
 Próximo buque T. Quintero: 10 de abril

## CMg Programado y Programa Operación 27 de Marzo

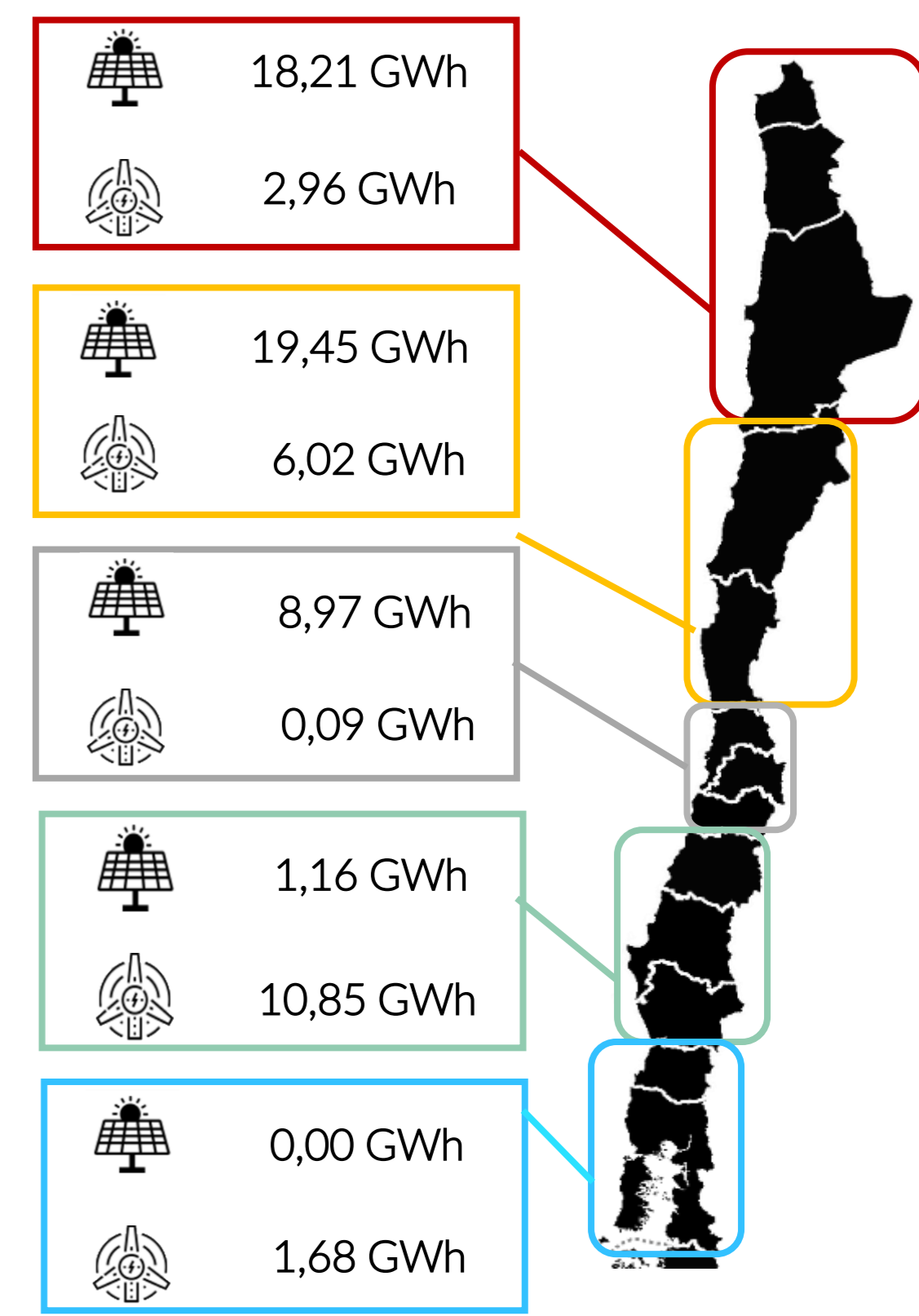


## Consumo diésel [m3] y reserva hídrica [MWh]



Stock diésel (Comb. Principal) [%]: 67  
 Stock diésel (Duales) [%]: 86

Datos obtenidos de Fuentes ERNC correspondientes al 26 de marzo

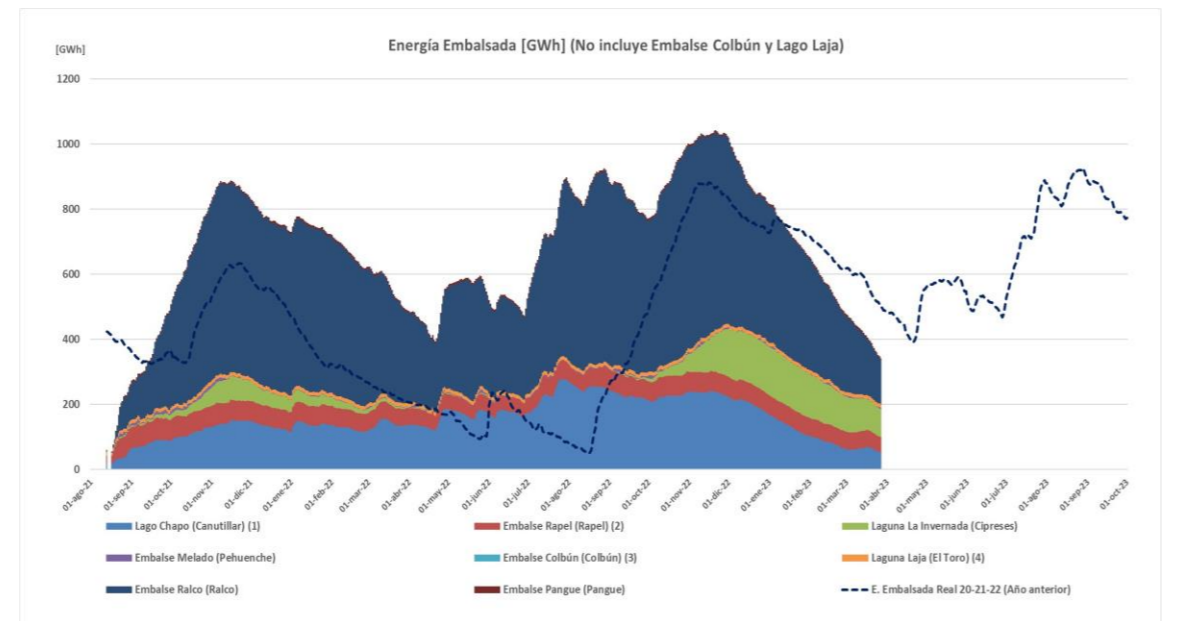


Todos los datos están sujetos a cambios y correcciones

Cambios del 27 de marzo c/r al 26 de marzo	
Demanda periodo punta:	+ 8,51 %
Nuevas Unidades con falla:	- 0 MW
Retorno Unidades con falla:	+ 0 MW
Cambio neto:	+ 0 MW

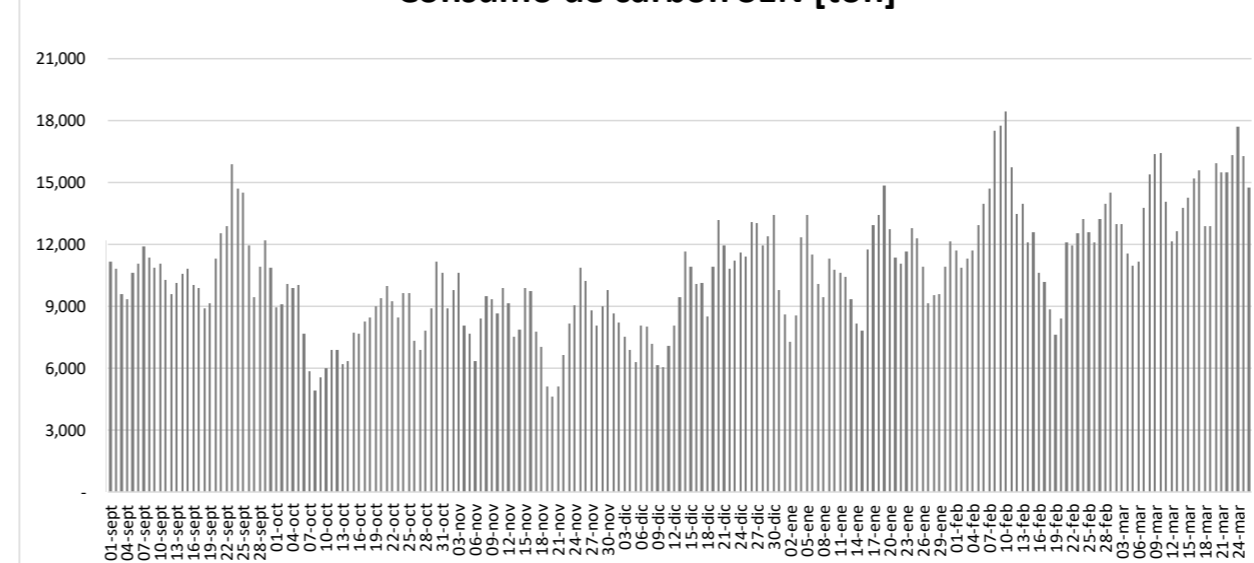
Capacidad Hidráulica Adicional - Horario Punta (18:00-24:00hrs)

**Reserva Adicional:**  
 (incluye Rapel, Colbún, Pehuenche, Ralco, Pangue y Lago Laja) **+2358 MW x 6hrs**



Energía embalsada [GWh]: 342,0

## Consumo de carbón SEN [ton]



Autonomía [días]: 33

Reserva Acumulada del sistema a las 24:00hrs del 07 de marzo de 2023 (GWh)	
Colbún (2)	56.09
Laja	0.00
Ralco (1)	0.00
L. Maule	0.00
<b>Total (3) (4)</b>	<b>56.09</b>

(1) Considera generación de Ralco, Pangue y Angostura  
 (2) Considera generación Colbún Machicura y San Ignacio  
 (3) Reserva neta acumulada a la fecha  
 (4) Considera generación de La Mina, Isla, Currillínque, Loma Alta y Pehuenche  
 (5) Saldo considera ajuste de acuerdo a derechos informados por ENEL, que no se han reflejado en balance.