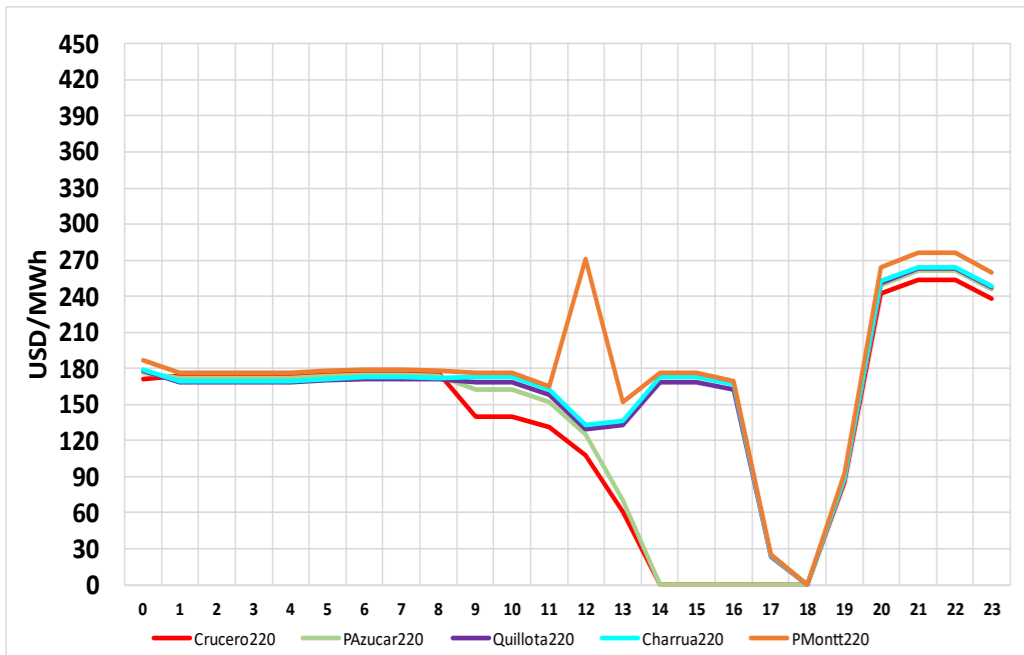


CMg Real y Programa de Operación 14 de Marzo

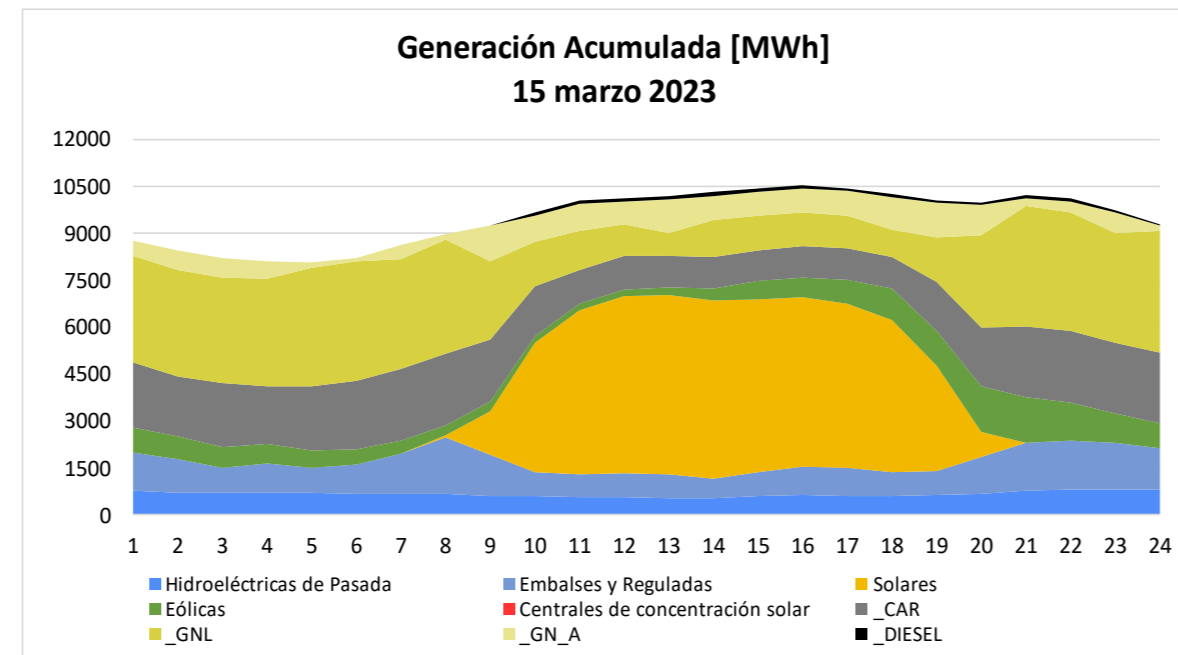
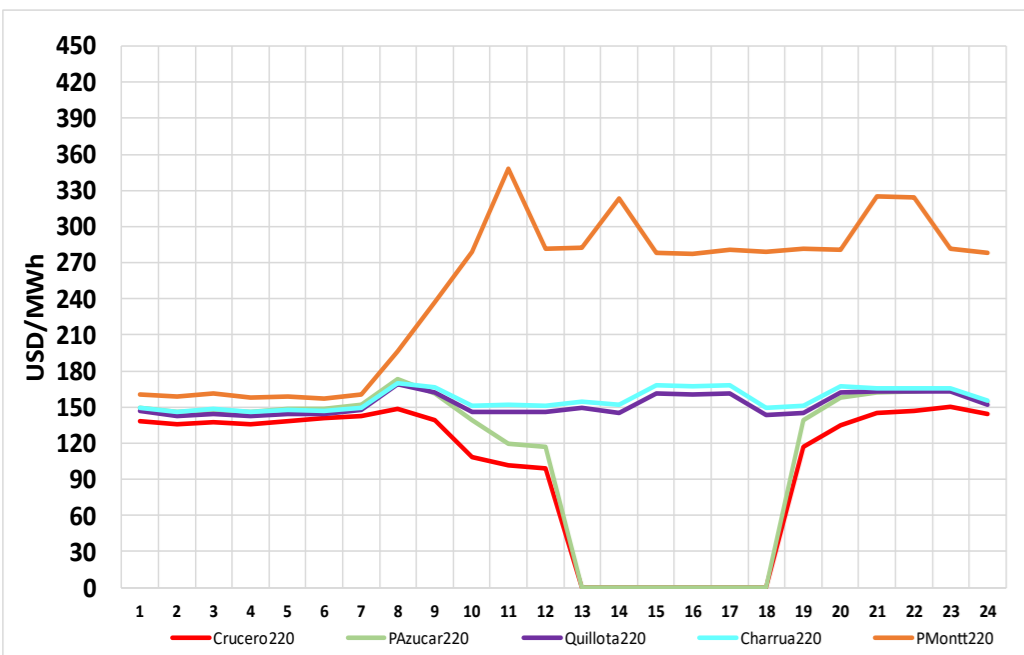


Generación por Tecnología	Ayer Programa (14 mar)		Ayer Real (14 mar)		% var Real vs Programa	Hoy Programa (15 mar)		% var Hoy vs Ayer
	GWh	%	GWh	%		GWh	%	
Geotérmica	1.10	0.5%	1.11	0.5%	0.5%	1.10	0.5%	-0.5%
CSP	1.82	0.8%	1.42	0.6%	-21.6%	0.00	0.00	-100.0%
Solar	50.8	21.3%	50.6	21.2%	-0.3%	53.2	22.2%	5.0%
Eólica	19.0	8.0%	23.2	9.7%	21.9%	16.2	6.8%	-30.1%
Gas Natural ⁽¹⁾	77.0	32.3%	69.4	29.0%	-9.9%	75.4	31.5%	8.8%
Carbón	37.2	15.6%	40.4	16.9%	8.5%	41.0	17.1%	1.5%
Petróleo Diésel	0.41	0.2%	2.42	1.0%	483.4%	1.47	0.6%	-39.2%
Otros Térmicos ⁽²⁾	9.94	4.2%	7.23	3.0%	-27.3%	9.89	4.1%	36.9%
Hidro Embalses	18.8	7.9%	23.2	9.7%	22.9%	20.09	8.4%	-13.2%
Hidro de Pasada ⁽³⁾	22.0	9.2%	20.3	8.5%	-7.7%	20.87	8.7%	2.8%
TOTAL	238.1	100%	239.2	100%	0.45%	239.2	100%	0.01%

(1) Gas Natural considera GNL y GN Arg
 (2) Otros Térmicos: Biocombustibles, Petcoke, Cogeneración
 (3) Hidro de Pasada consideran centrales en serie hidráulica

Datos obtenidos de Costo Marginal Online, sujetos a correcciones

CMg Programado y Programa Operación 15 de Marzo



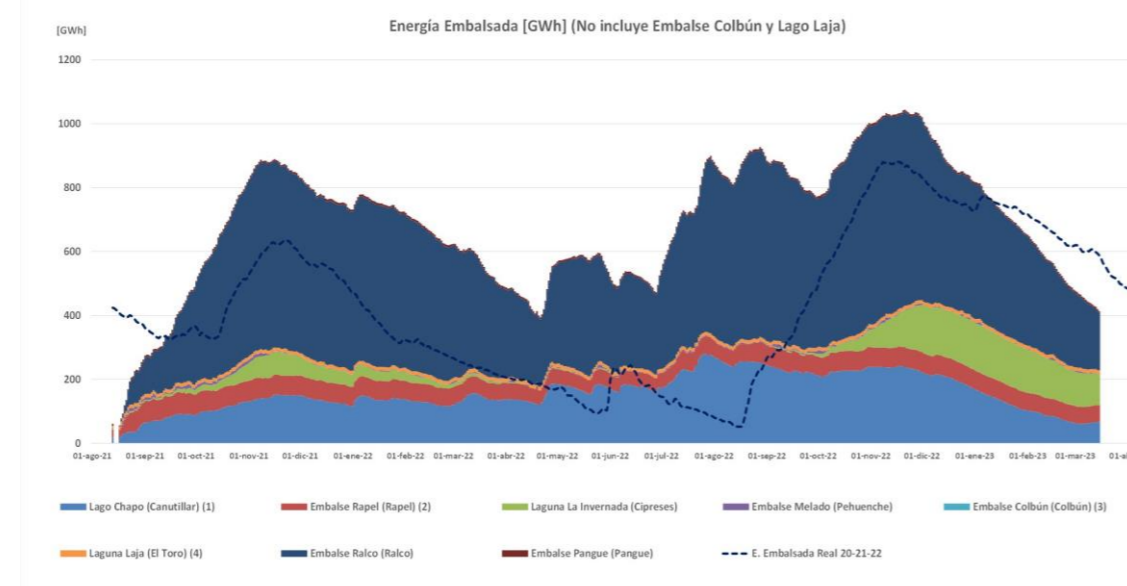
Todos los datos están sujetos a cambios y correcciones

Cambios del 15 de marzo c/r al 14 de marzo

Demanda periodo punta:	-	0,03 %
Nuevas Unidades con falla:	-	0 MW
Retorno Unidades con falla:	+	0 MW
Cambio neto:	+	0 MW

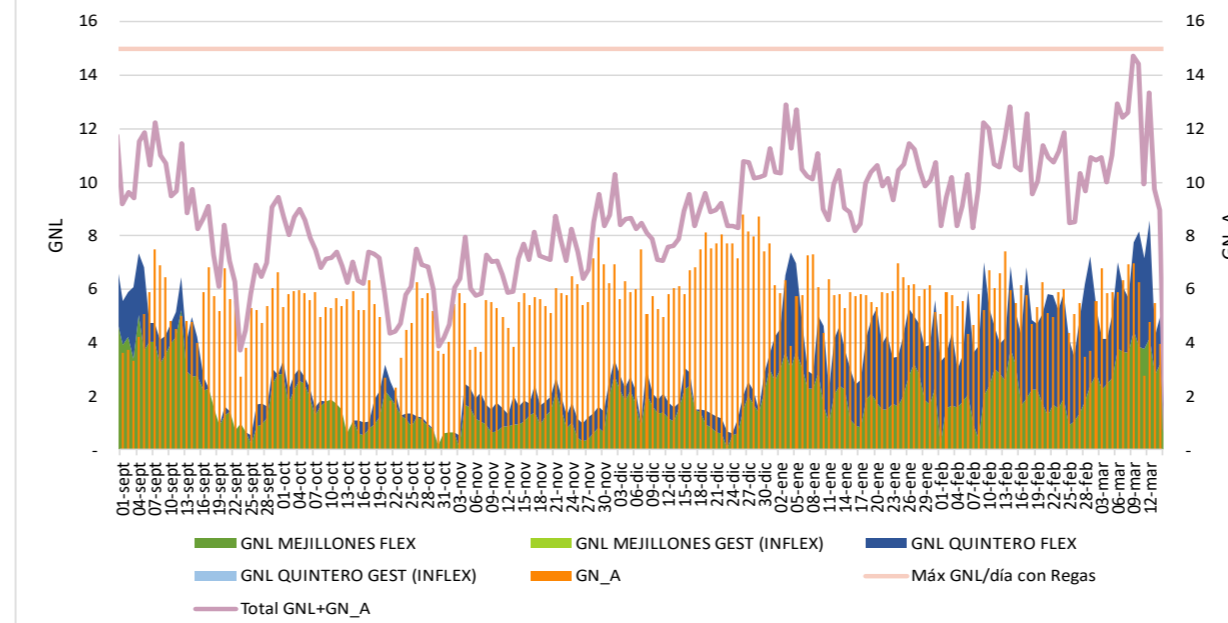
Capacidad Hidráulica Adicional - Horario Punta (18:00-24:00hrs)

Reserva Adicional:
 (incluye Rapel, Colbún, Pehuenche, Ralco, Pangue y Lago Laja) **+2136 MW x 6hrs**



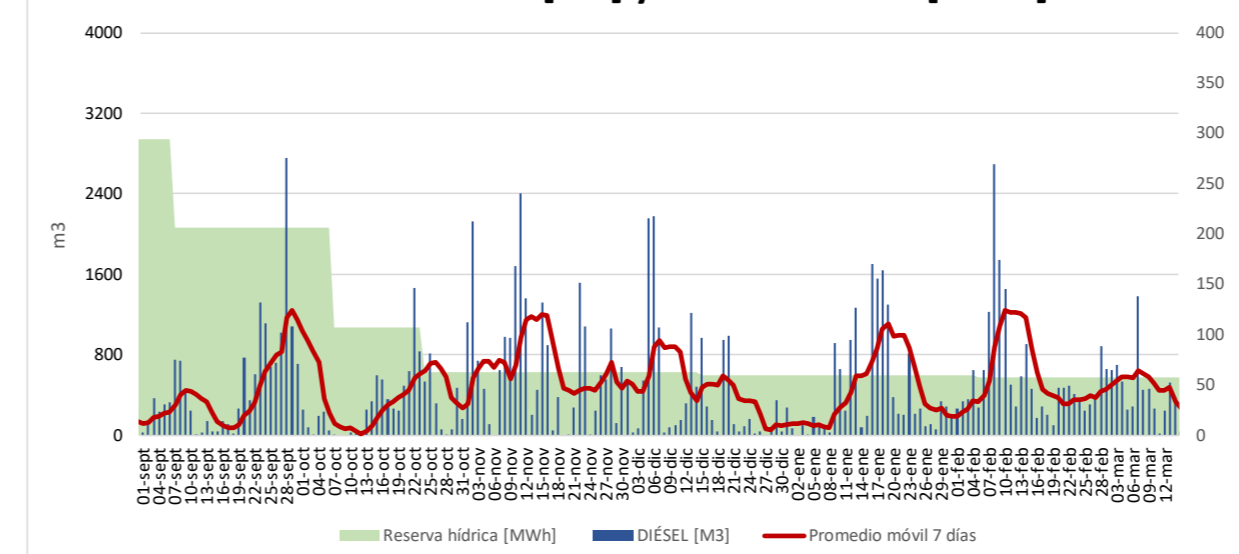
Energía embalsada [GWh]: 413,7

Consumo GNL y GN [Mm3]



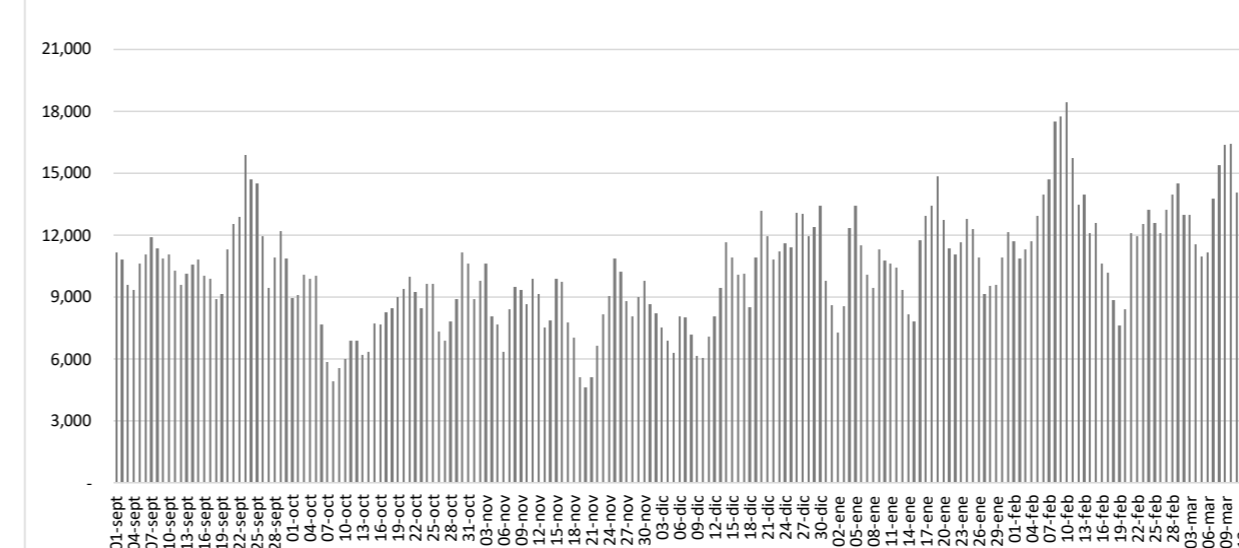
Autonomía [días]: 1
 Próximo buque T. Mejillones: 29 de abril
 Próximo buque T. Quintero: 28 de marzo

Consumo diésel [m3] y reserva hídrica [MWh]



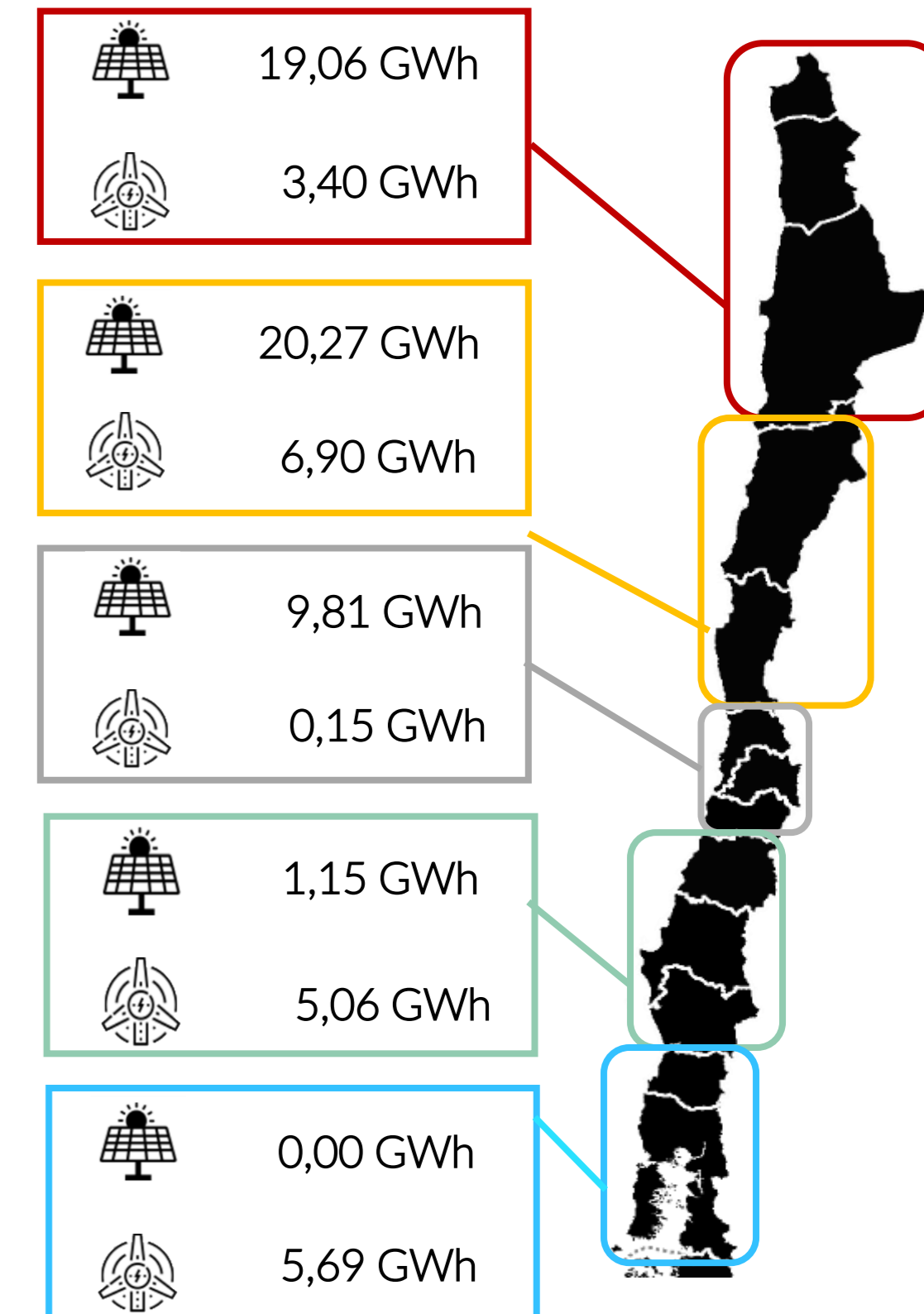
Stock diésel (Comb. Principal) [%]: 68
 Stock diésel (Duales) [%]: 85

Consumo de carbón SEN [ton]



Autonomía [días]: 37

Datos obtenidos de Fuentes ERNC correspondientes al 14 de marzo



Reserva Acumulada del sistema a las 24:00hrs del 07 de marzo de 2023 (GWh)

Colbún (2)	56.09
Laja	0.00
Ralco (1)	0.00
L. Maule	0.00
Total (3) (4)	56.09

(1) Considera generación de Ralco, Pangue y Angostura
 (2) Considera generación Colbún Machicura y San Ignacio
 (3) Reserva neta acumulada a la fecha
 (4) Considera generación de La Mina, Isla, Currilínque, Loma Alta y Pehuenche
 (5) Saldo considera ajuste de acuerdo a derechos informados por ENEL, que no se han reflejado en balance.