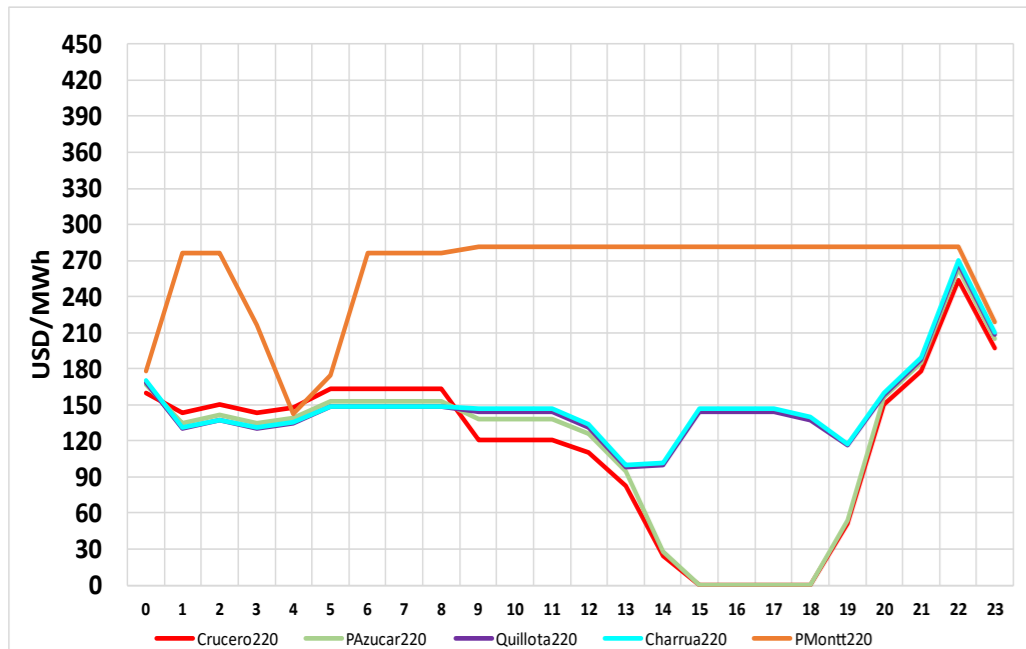


## CMg Real y Programa de Operación 13 de Marzo

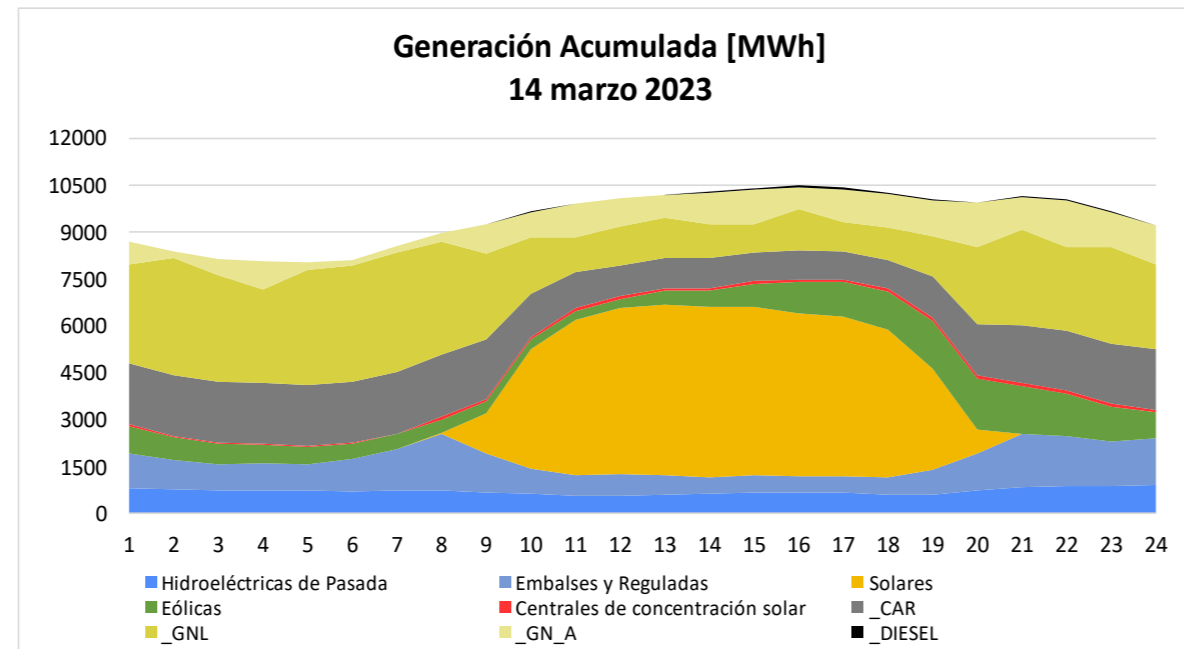
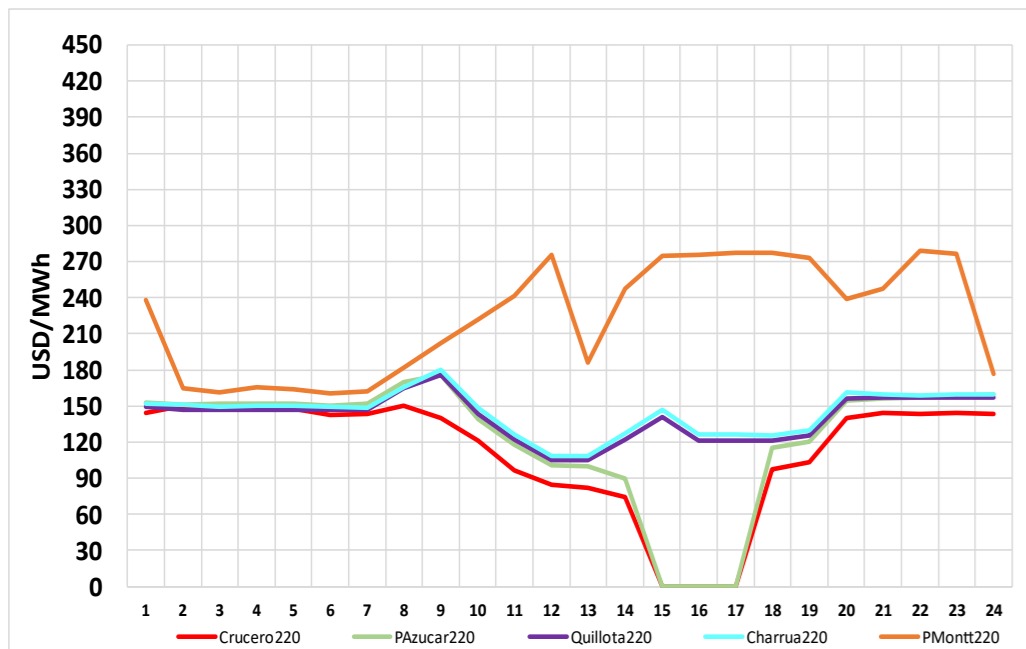


Generación por Tecnología	Ayer Programa (13 mar)		Ayer Real (13 mar)		% var Real vs Programa	Hoy Programa (14 mar)		% var Hoy vs Ayer
	GWh	%	GWh	%		GWh	%	
Geotérmica	1.10	0.5%	1.12	0.5%	1.4%	1.10	0.5%	-1.4%
CSP	1.82	0.8%	0.95	0.4%	-47.8%	1.82	0.01	91.7%
Solar	53.3	22.7%	51.1	21.8%	-4.2%	50.8	21.3%	-0.5%
Eólica	19.8	8.5%	19.3	8.2%	-2.7%	19.0	8.0%	-1.5%
Gas Natural <sup>(1)</sup>	70.3	30.0%	71.7	30.6%	2.0%	77.0	32.3%	7.4%
Carbón	34.6	14.8%	37.0	15.8%	7.0%	37.2	15.6%	0.6%
Petróleo Diésel	2.16	0.9%	2.71	1.2%	25.3%	0.41	0.2%	-84.7%
Otros Térmicos <sup>(2)</sup>	10.38	4.4%	7.50	3.2%	-27.7%	9.94	4.2%	32.4%
Hidro Embalses	18.8	8.0%	21.9	9.3%	16.4%	18.85	7.9%	-13.8%
Hidro de Pasada <sup>(3)</sup>	22.0	9.4%	21.4	9.1%	-2.6%	22.01	9.2%	2.9%
<b>TOTAL</b>	<b>234.3</b>	<b>100%</b>	<b>234.6</b>	<b>100%</b>	<b>0.14%</b>	<b>238.1</b>	<b>100%</b>	<b>1.51%</b>

(1) Gas Natural considera GNL y GN Arg  
 (2) Otros Térmicos: Biocombustibles, Petcoke, Cogeneración  
 (3) Hidro de Pasada consideran centrales en serie hidráulica

Datos obtenidos de Costo Marginal Online, sujetos a correcciones

## CMg Programado y Programa Operación 14 de Marzo



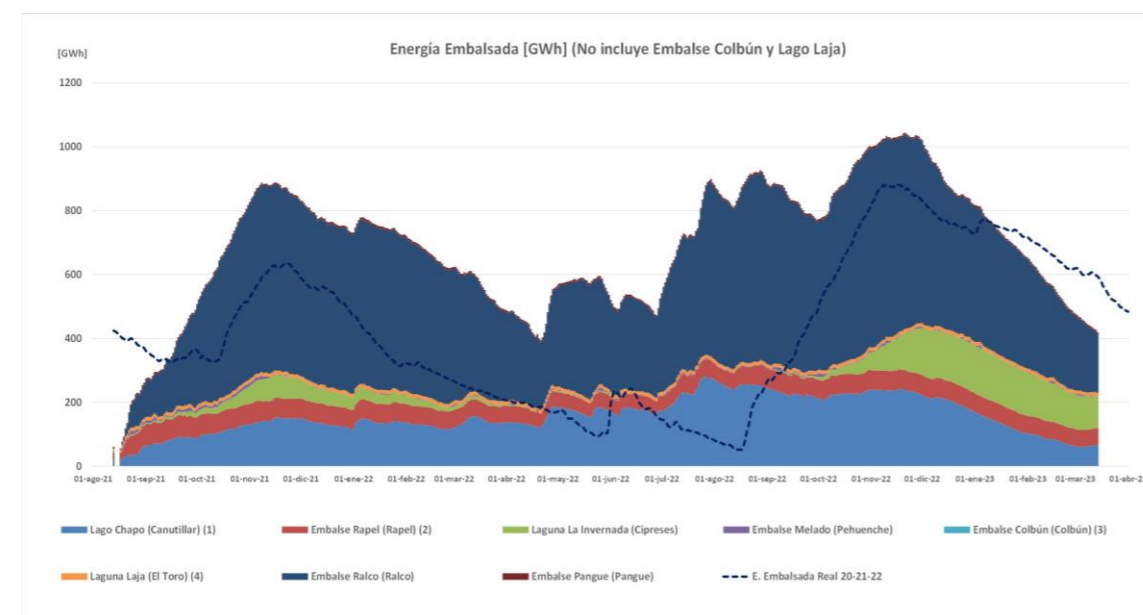
Todos los datos están sujetos a cambios y correcciones

### Cambios del 14 de marzo c/r al 13 de marzo

Demanda periodo punta:	+ 0,54 %
Nuevas Unidades con falla:	- 0 MW
Retorno Unidades con falla:	+ 0 MW
Cambio neto:	+ 0 MW

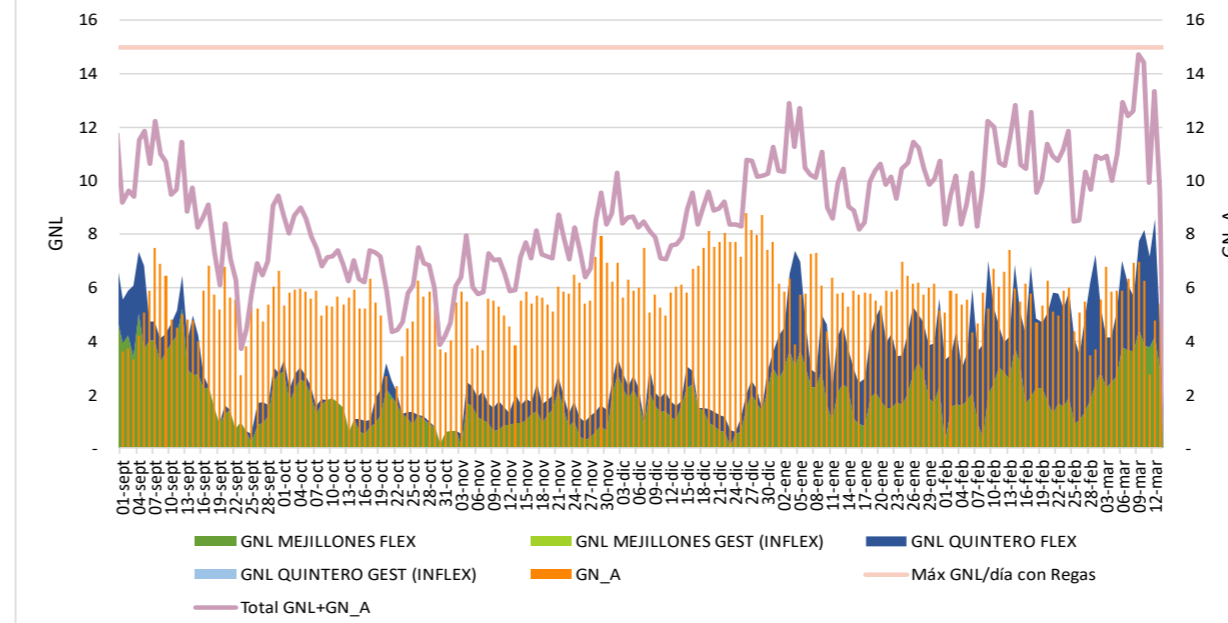
Capacidad Hidráulica Adicional - Horario Punta (18:00-24:00hrs)

**Reserva Adicional:**  
 (incluye Rapel, Colbún, Pehuenche, Ralco, Pangue y Lago Laja) **+2039 MW x 6hrs**



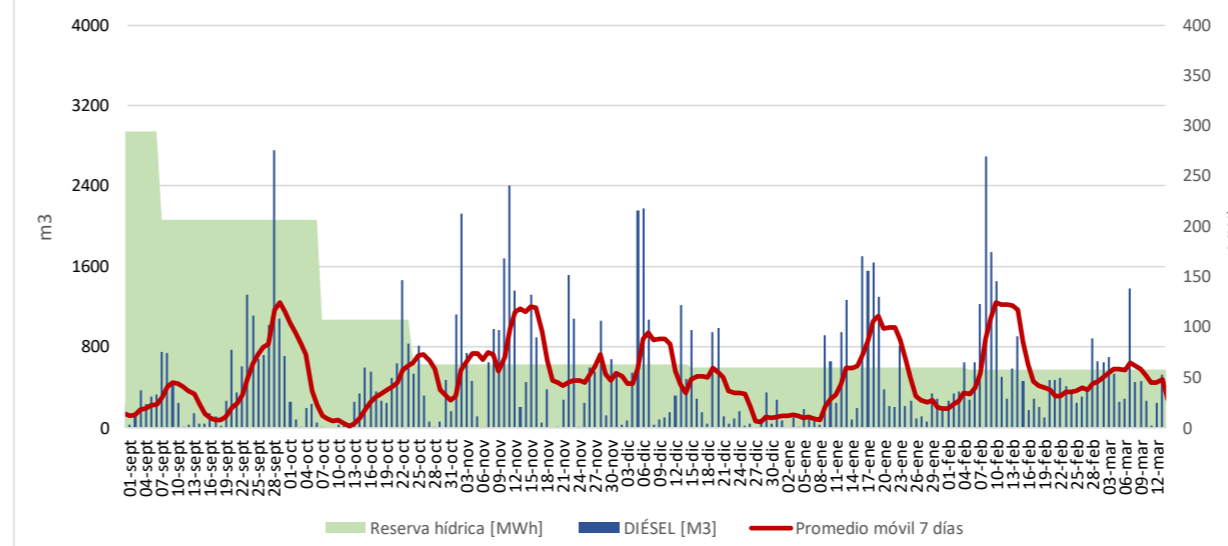
Energía embalsada [GWh]: 419,9

## Consumo GNL y GN [Mm3]



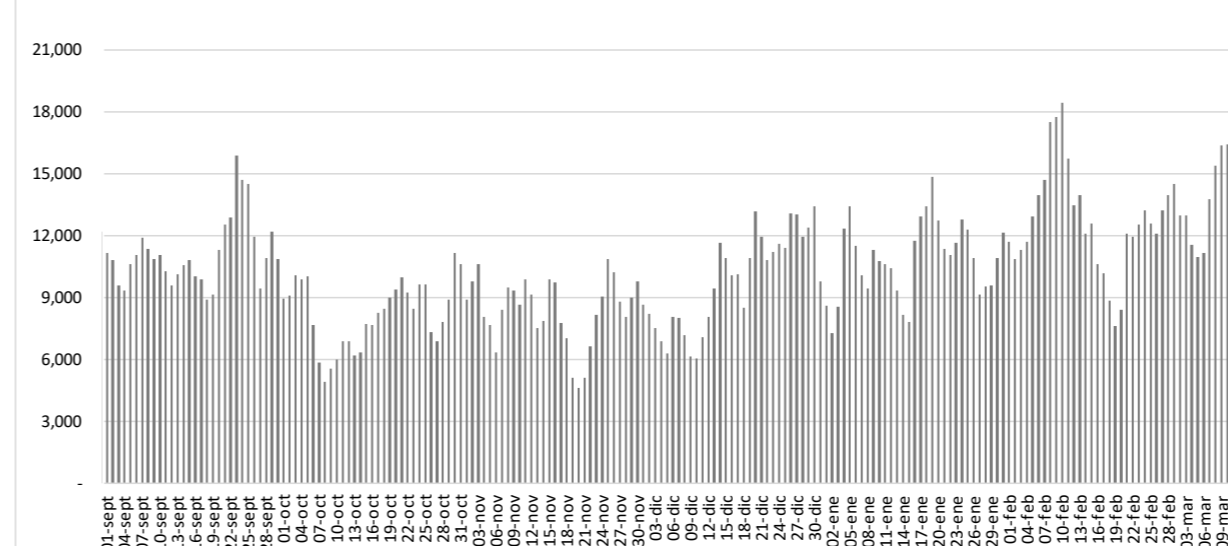
Autonomía [días]: 2  
 Próximo buque T. Mejillones: 29 de abril  
 Próximo buque T. Quintero: 28 de marzo

## Consumo diésel [m3] y reserva hídrica [MWh]



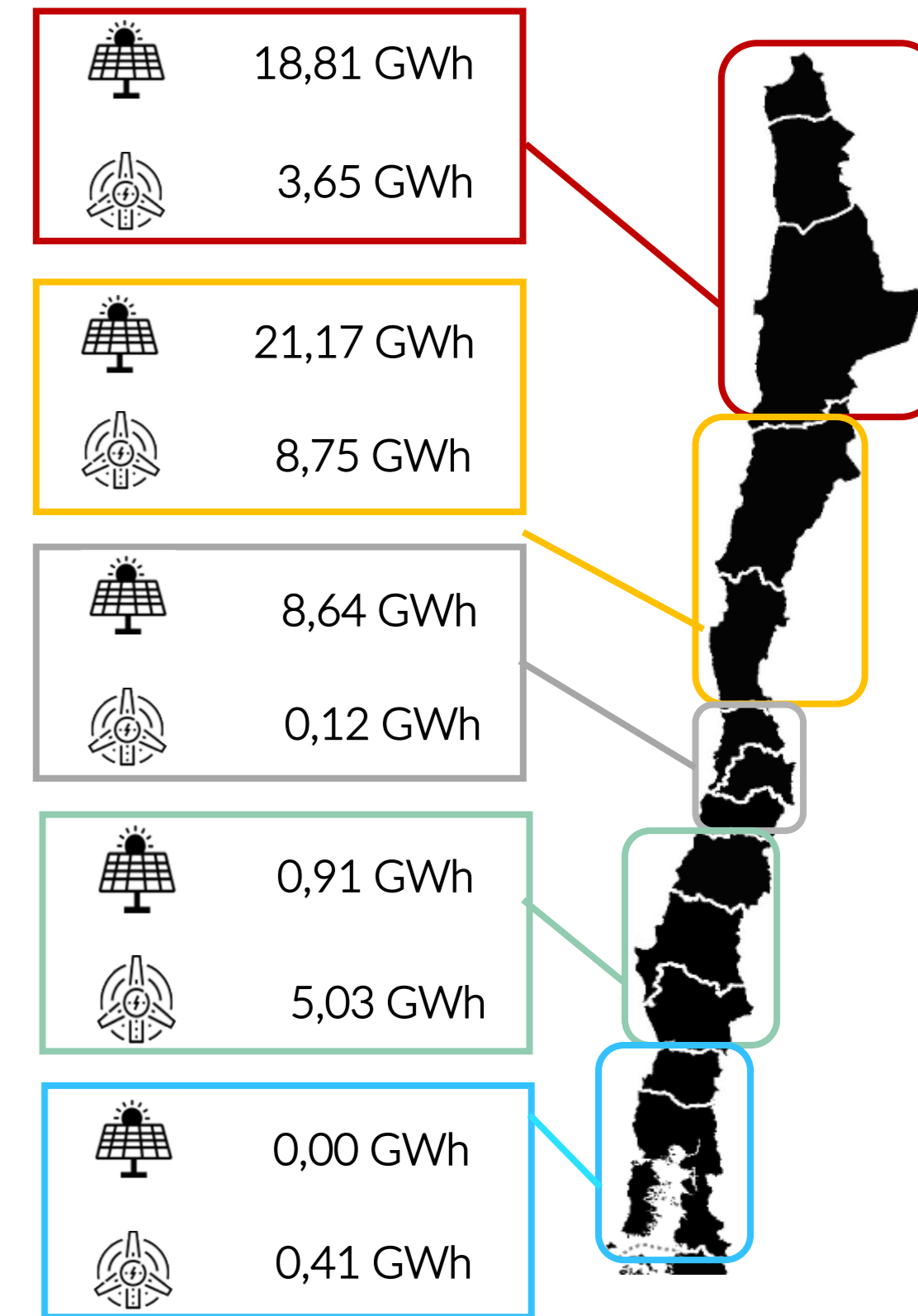
Stock diésel (Comb. Principal) [%]: 69  
 Stock diésel (Duales) [%]: 85

## Consumo de carbón SEN [ton]



Autonomía [días]: 37

Datos obtenidos de Fuentes ERNC correspondientes al 13 de marzo



### Reserva Acumulada del sistema a las 24:00hrs del 07 de marzo de 2023 (GWh)

Colbún (2)	56.09
Laja	0.00
Ralco (1)	0.00
L. Maule	0.00
<b>Total (3) (4)</b>	<b>56.09</b>

(1) Considera generación de Ralco, Pangue y Angostura  
 (2) Considera generación Colbún Machicura y San Ignacio  
 (3) Reserva neta acumulada a la fecha  
 (4) Considera generación de La Mina, Isla, Currillínque, Loma Alta y Pehuenche  
 (5) Saldo considera ajuste de acuerdo a derechos informados por ENEL, que no se han reflejado en balance.