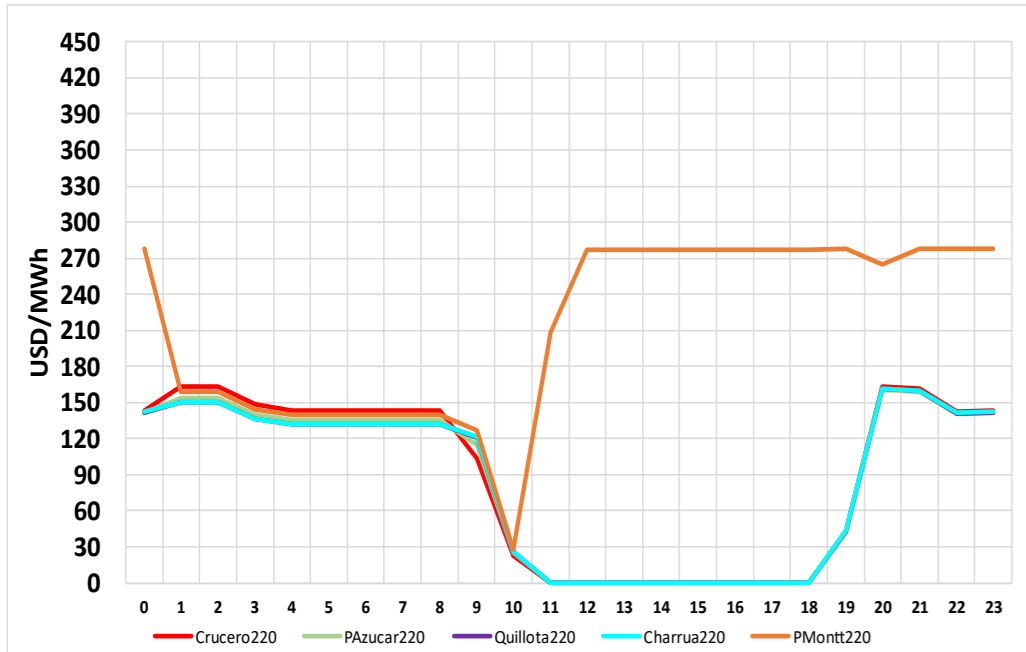


CMg Real y Programa de Operación 12 de Marzo

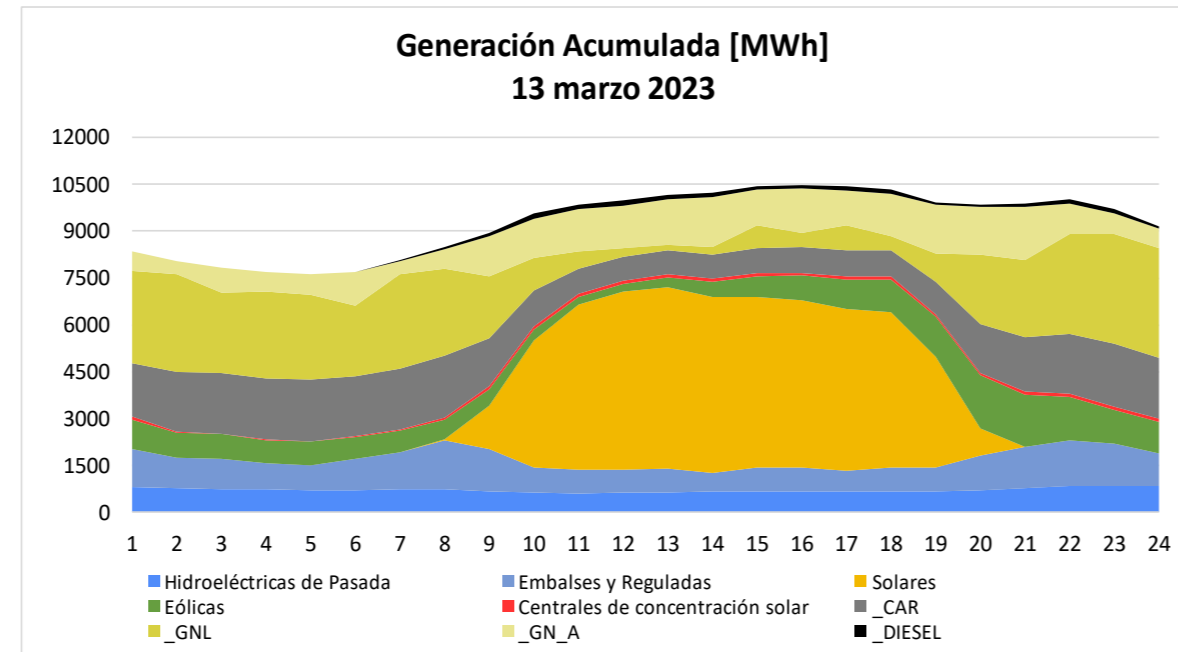
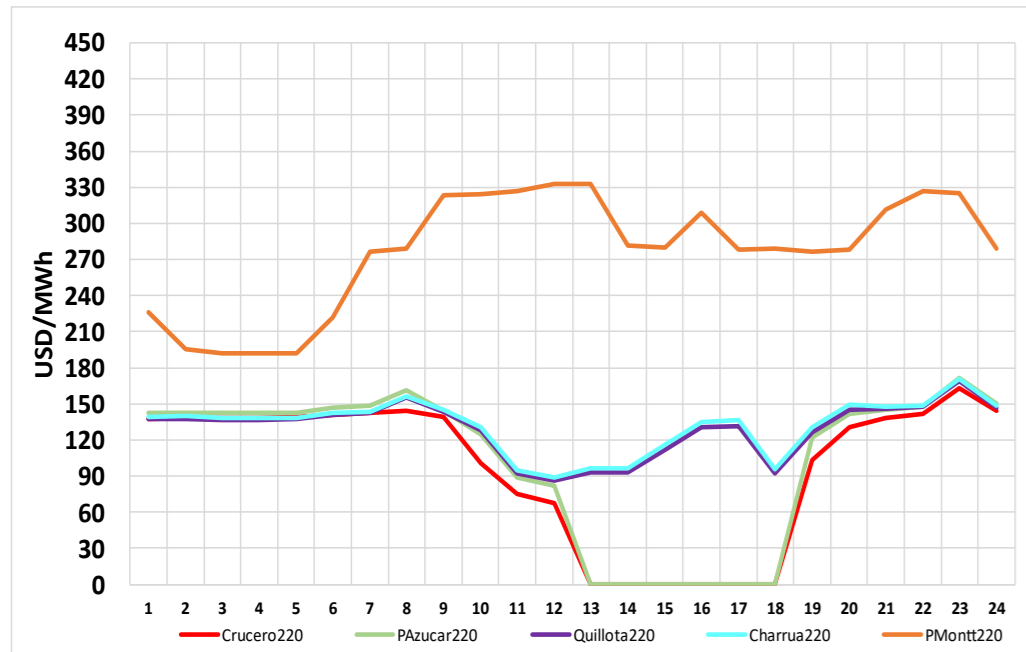


Generación por Tecnología	Ayer Programa (12 mar)		Ayer Real (12 mar)		% var Real vs Programa	Hoy Programa (13 mar)		% var Hoy vs Ayer
	GWh	%	GWh	%		GWh	%	
Geotérmica	1.10	0.5%	1.12	0.5%	1.4%	1.10	0.5%	-1.4%
CSP	1.82	0.9%	1.04	0.5%	-43.0%	1.82	0.01	75.6%
Solar	51.2	24.4%	51.2	24.1%	-0.1%	53.3	22.7%	4.2%
Eólica	14.1	6.7%	14.1	6.6%	0.0%	19.8	8.5%	40.8%
Gas Natural ⁽¹⁾	57.1	27.2%	62.4	29.4%	9.3%	70.3	30.0%	12.7%
Carbón	35.8	17.1%	35.3	16.7%	-1.5%	34.6	14.8%	-2.0%
Petróleo Diésel	0.24	0.1%	1.12	0.5%	358.1%	2.16	0.9%	93.1%
Otros Térmicos ⁽²⁾	8.91	4.2%	6.77	3.2%	-23.9%	10.38	4.4%	53.2%
Hidro Embalses	17.9	8.5%	17.5	8.3%	-2.0%	18.79	8.0%	7.2%
Hidro de Pasada ⁽³⁾	21.8	10.4%	21.4	10.1%	-2.0%	21.98	9.4%	2.7%
TOTAL	210.0	100%	211.9	100%	0.90%	234.3	100%	10.55%

(1) Gas Natural considera GNL y GN Arg
 (2) Otros Térmicos: Biocombustibles, Petcoke, Cogeneración
 (3) Hidro de Pasada consideran centrales en serie hidráulica

Datos obtenidos de Costo Marginal Online, sujetos a correcciones

CMg Programado y Programa Operación 13 de Marzo



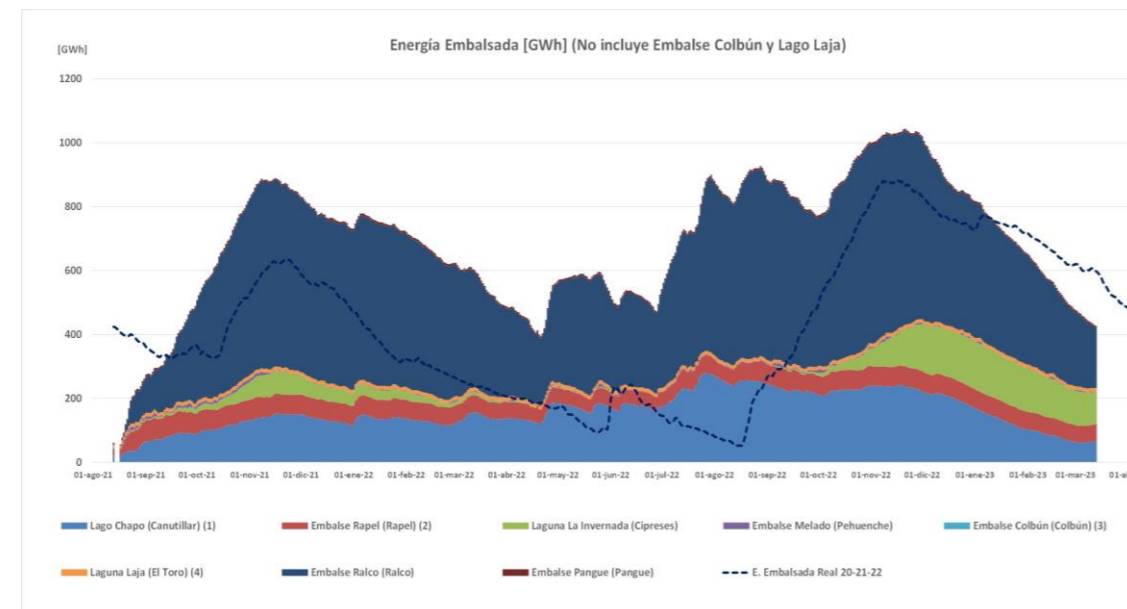
Todos los datos están sujetos a cambios y correcciones

Cambios del 13 de marzo c/r al 12 de marzo

Demanda periodo punta:	+	10,95 %
Nuevas Unidades con falla:	-	0 MW
Retorno Unidades con falla:	+	0 MW
Cambio neto:	+	0 MW

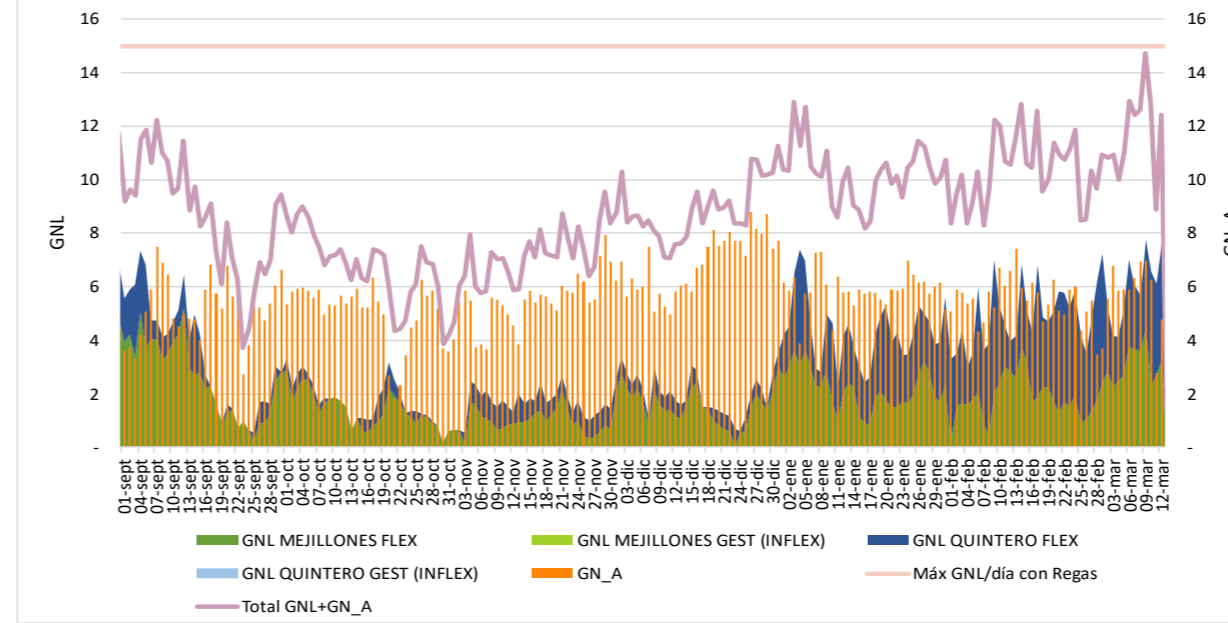
Capacidad Hidráulica Adicional - Horario Punta (18:00-24:00hrs)

Reserva Adicional: (incluye Rapel, Colbún, Pehuenche, Ralco, Pangue y Lago Laja) **+2145 MW x 6hrs**



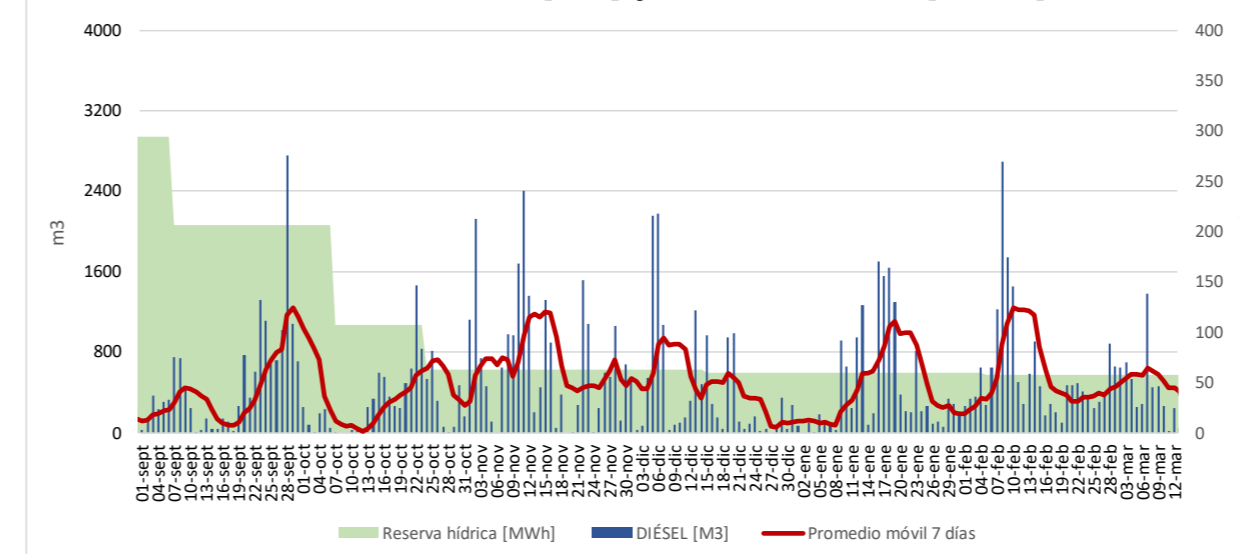
Energía embalsada [GWh]: 427,1

Consumo GNL y GN [Mm3]



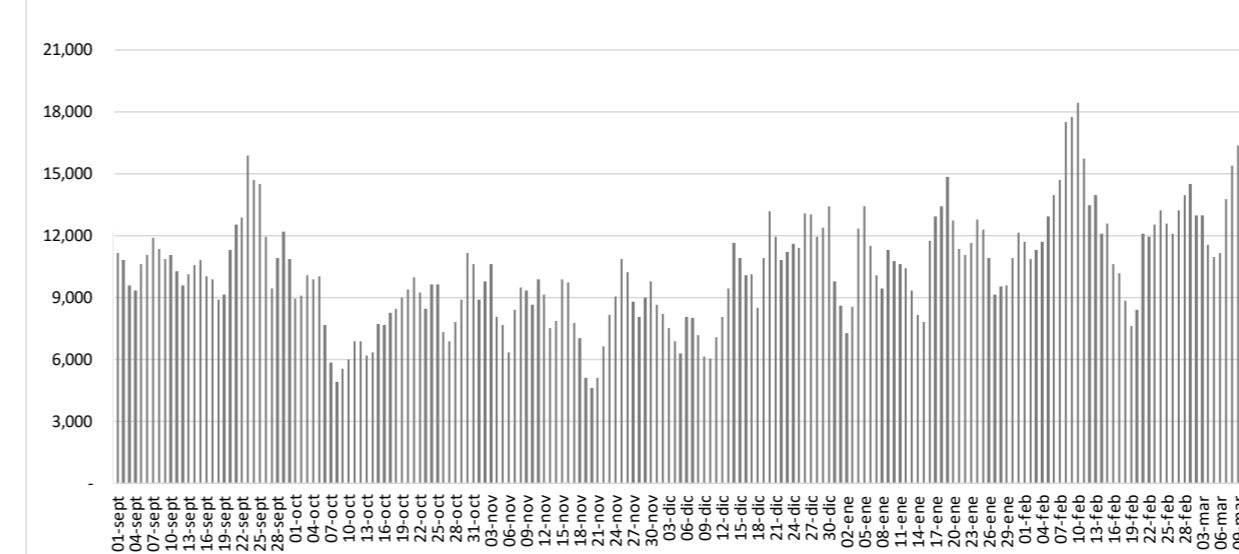
Autonomía [días]: 4
 Próximo buque T. Mejillones: 29 de abril
 Próximo buque T. Quintero: 28 de marzo

Consumo diésel [m3] y reserva hídrica [MWh]



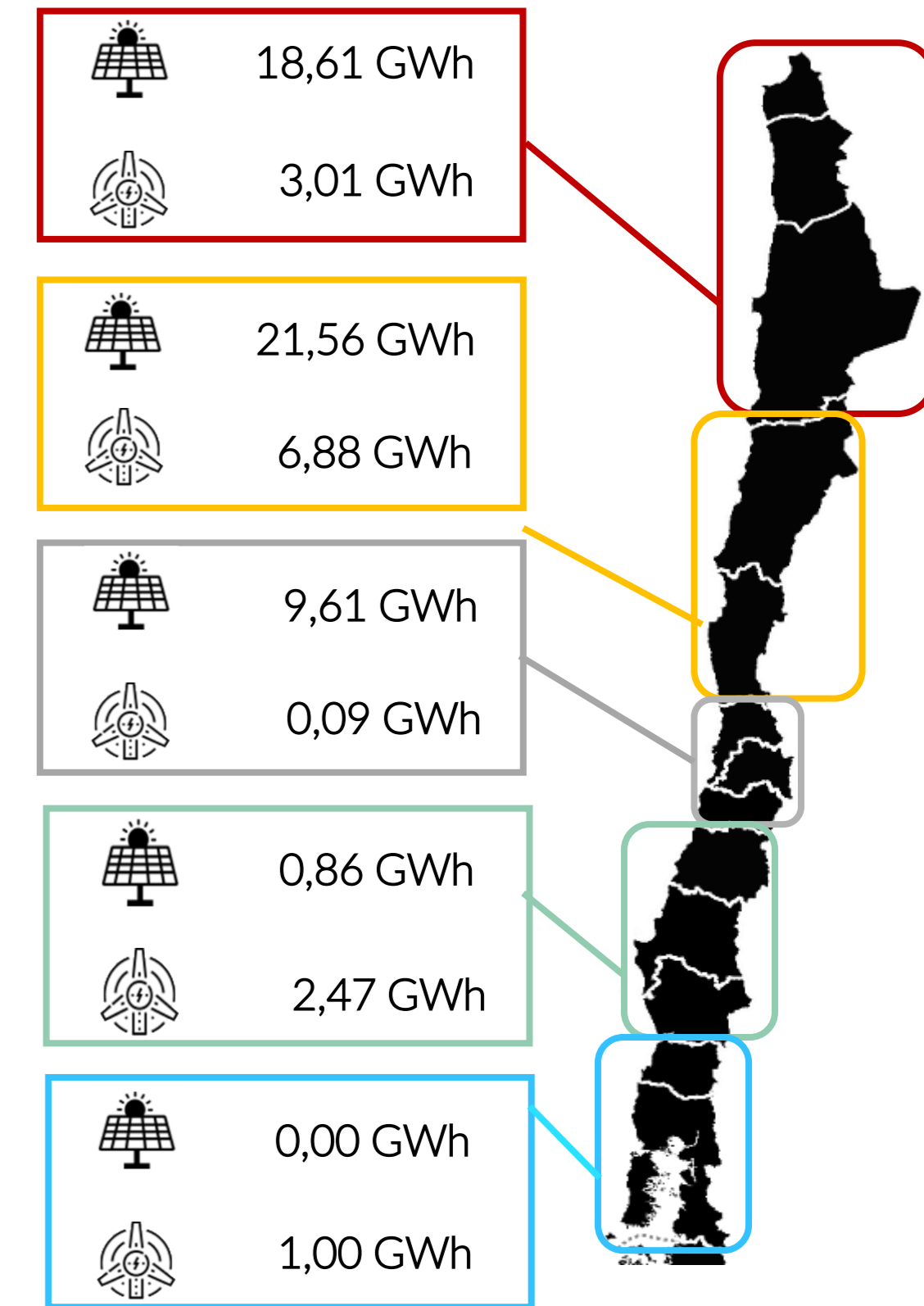
Stock diésel (Comb. Principal) [%]: 69
 Stock diésel (Duales) [%]: 85

Consumo de carbón SEN [ton]



Autonomía [días]: 37

Datos obtenidos de Fuentes ERNC correspondientes al 09 de marzo



Reserva Acumulada del sistema a las 24:00hrs del 07 de marzo de 2023 (GWh)

Colbún (2)	56.09
Laja	0.00
Ralco (1)	0.00
L. Maule	0.00
Total (3) (4)	56.09

(1) Considera generación de Ralco, Pangue y Angostura
 (2) Considera generación Colbún Machicura y San Ignacio
 (3) Reserva neta acumulada a la fecha
 (4) Considera generación de La Mina, Isla, Currilínque, Loma Alta y Pehuenche
 (5) Saldo considera ajuste de acuerdo a derechos informados por ENEL, que no se han reflejado en balance.