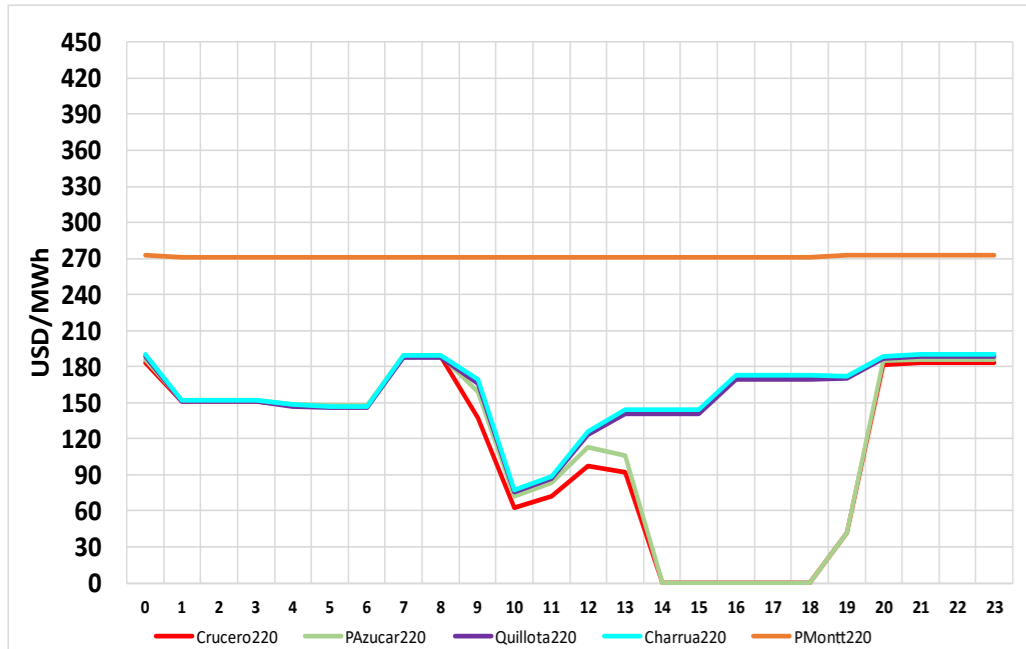


CMg Real y Programa de Operación 09 de Marzo

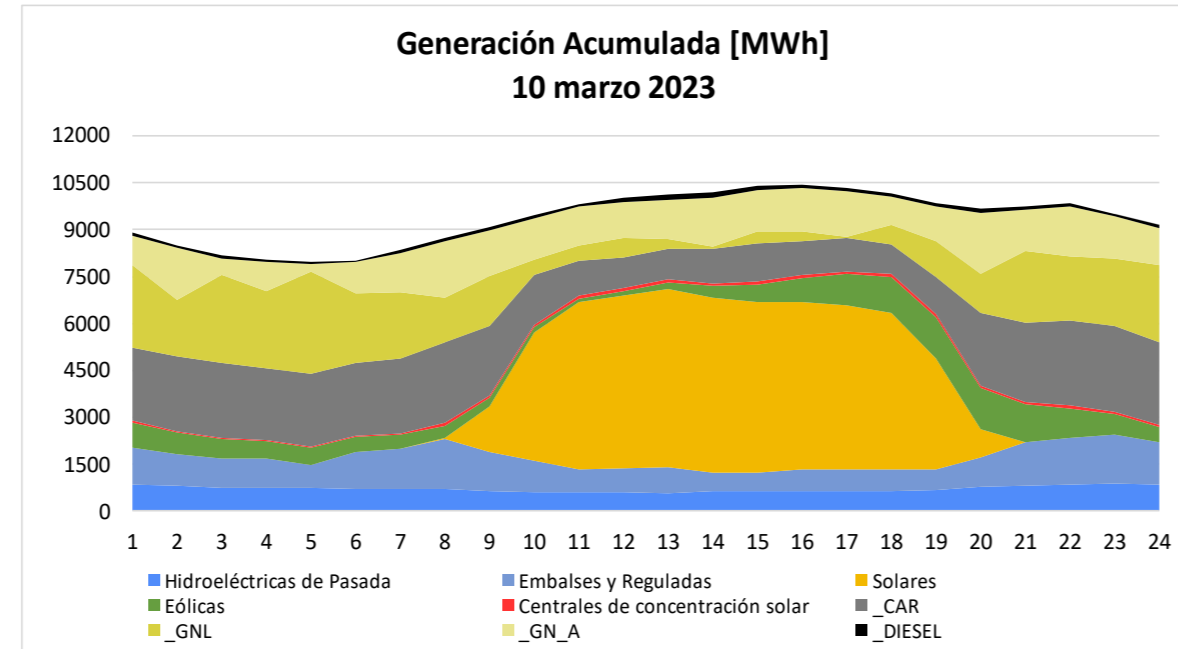
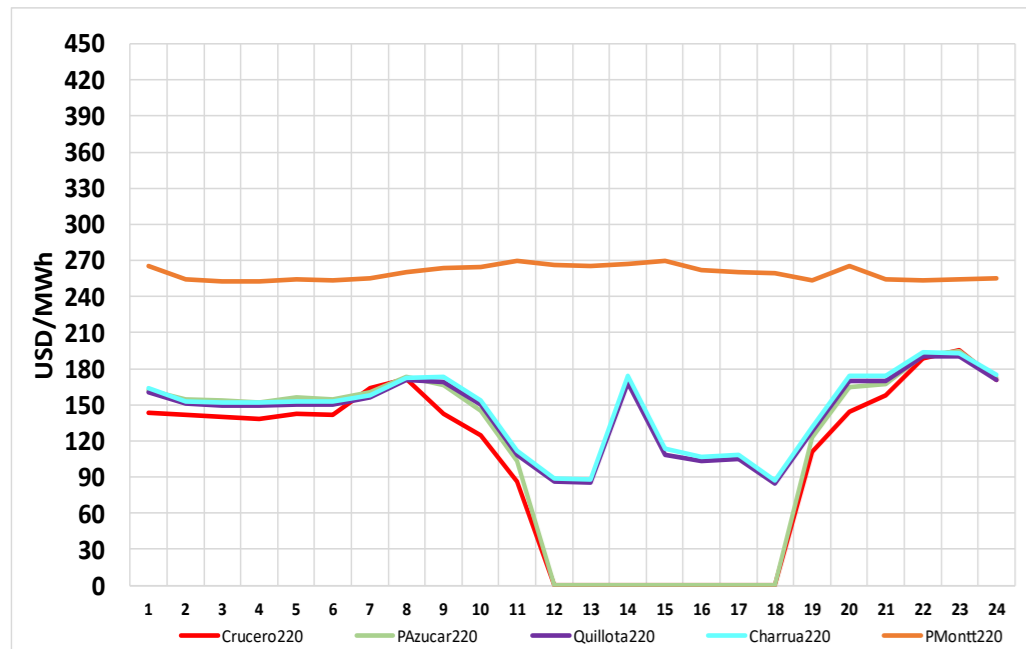


Generación por Tecnología	Ayer Programa (09 mar)		Ayer Real (09 mar)		% var Real vs Programa	Hoy Programa (10 mar)		% var Hoy vs Ayer
	GWh	%	GWh	%		GWh	%	
Geotérmica	1.10	0.5%	1.09	0.5%	-1.3%	1.10	0.5%	1.3%
CSP	1.82	0.7%	1.48	0.6%	-18.7%	1.82	0.01	23.0%
Solar	56.2	23.2%	52.4	21.9%	-6.9%	53.3	22.6%	1.9%
Edíca	15.1	6.2%	12.7	5.3%	-16.0%	15.2	6.4%	19.6%
Gas Natural ⁽¹⁾	69.7	28.7%	72.9	30.5%	4.6%	65.0	27.5%	-10.8%
Carbón	46.9	19.3%	49.2	20.6%	4.9%	45.5	19.3%	-7.5%
Petróleo Diésel	1.26	0.5%	2.80	1.2%	122.5%	2.39	1.0%	-14.6%
Otros Térmicos ⁽²⁾	10.52	4.3%	7.61	3.2%	-27.6%	10.95	4.6%	43.8%
Hidro Embalses	18.8	7.8%	18.1	7.6%	-3.7%	19.05	8.1%	5.3%
Hidro de Pasada ⁽³⁾	21.2	8.7%	21.0	8.8%	-1.0%	22.04	9.3%	5.0%
TOTAL	242.6	100%	239.2	100%	-1.40%	236.4	100%	-1.16%

(1) Gas Natural considera GNL y GN Arg
 (2) Otros Térmicos: Biocombustibles, Petcoke, Cogeneración
 (3) Hidro de Pasada consideran centrales en serie hidráulica

Datos obtenidos de Costo Marginal Online, sujetos a correcciones

CMg Programado y Programa Operación 10 de Marzo



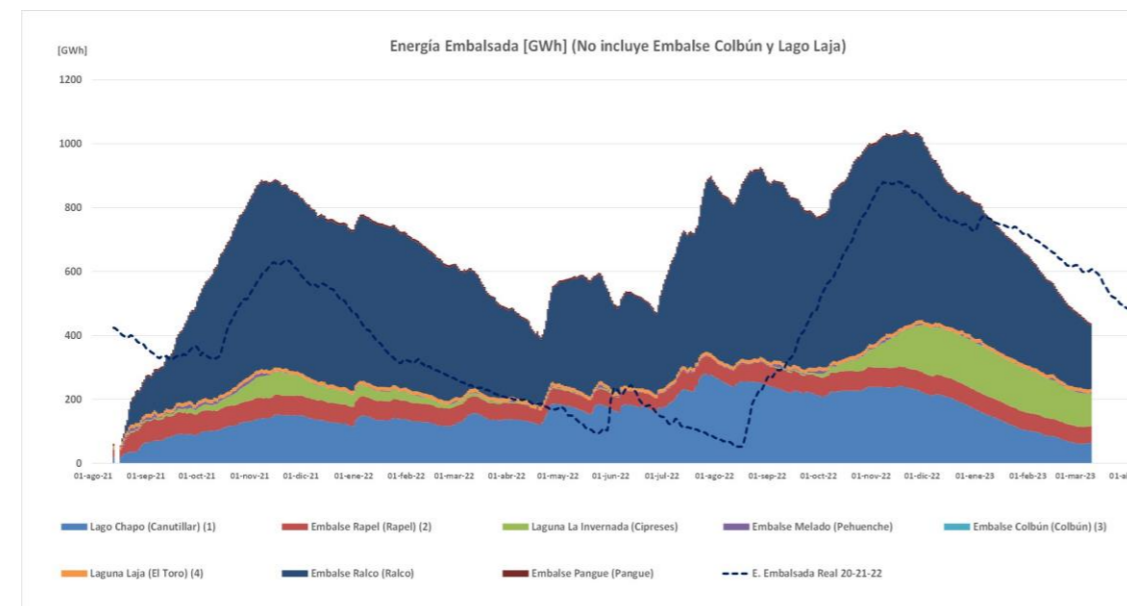
Todos los datos están sujetos a cambios y correcciones

Cambios del 10 de marzo c/r al 09 de marzo

Demanda periodo punta:	+ 2,79 %
Nuevas Unidades con falla:	- 0 MW
Retorno Unidades con falla:	+ 0 MW
Cambio neto:	+ 0 MW

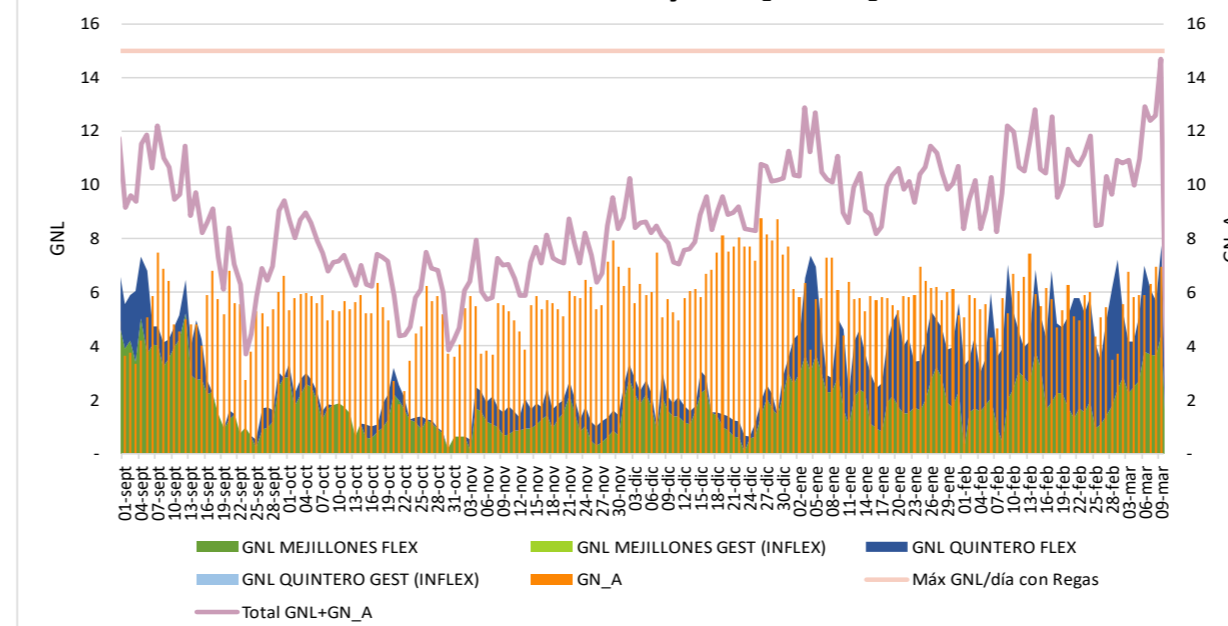
Capacidad Hidráulica Adicional - Horario Punta (18:00-24:00hrs)

Reserva Adicional: (incluye Rapel, Colbún, Pehuenche, Ralco, Pangue y Lago Laja) **+2061 MW x 6hrs**



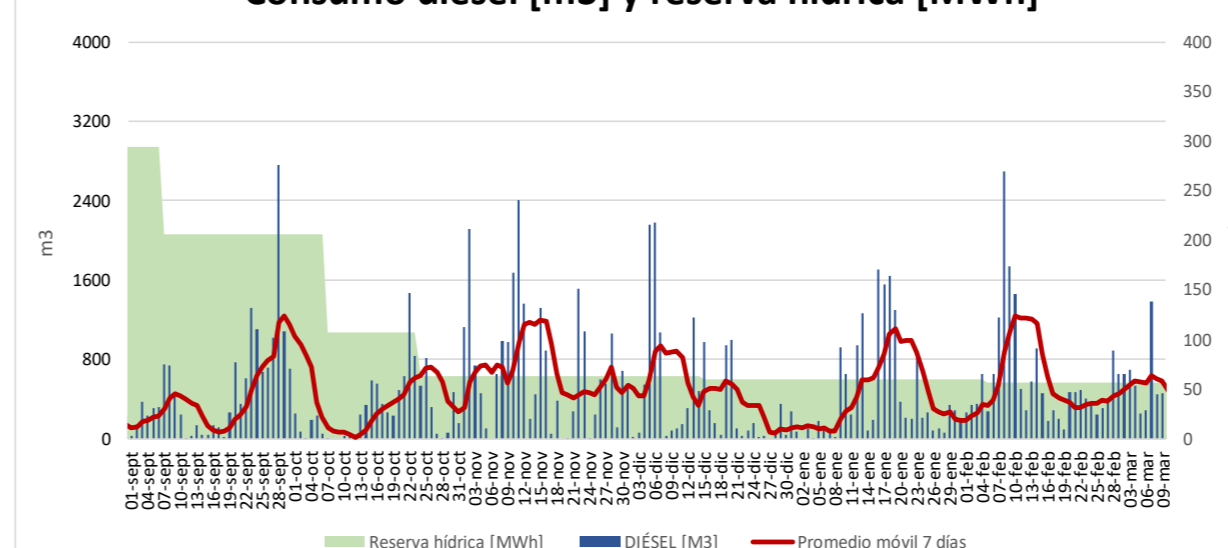
Energía embalsada [GWh]: 438,1

Consumo GNL y GN [Mm3]



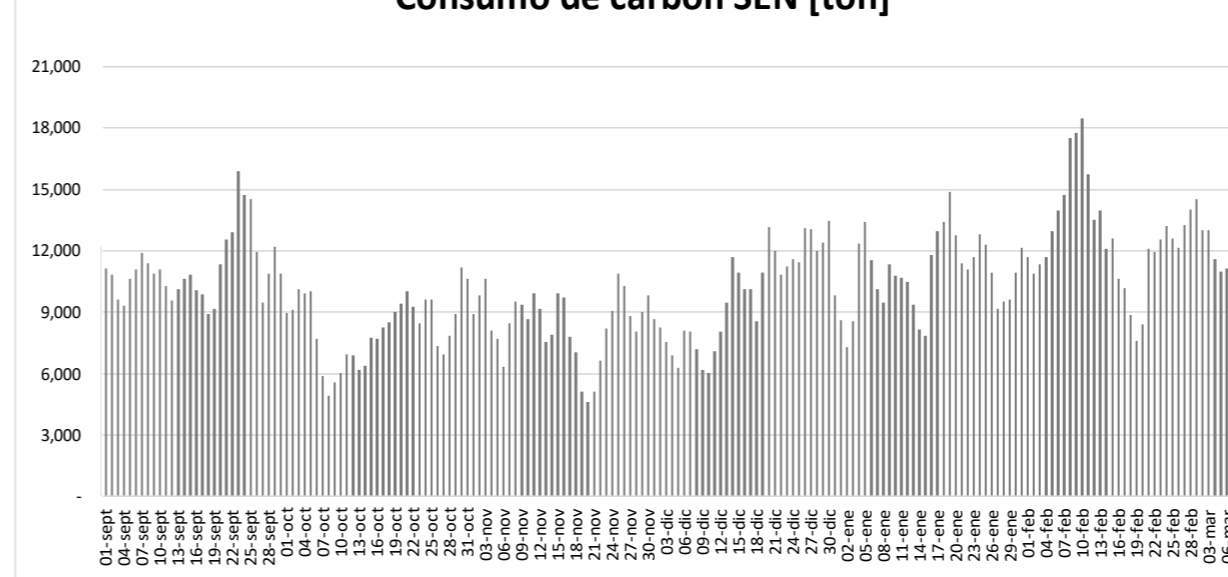
Autonomía [días]: 5
 Próximo buque T. Mejillones: 29 de abril
 Próximo buque T. Quintero: 28 de marzo

Consumo diésel [m3] y reserva hídrica [MWh]



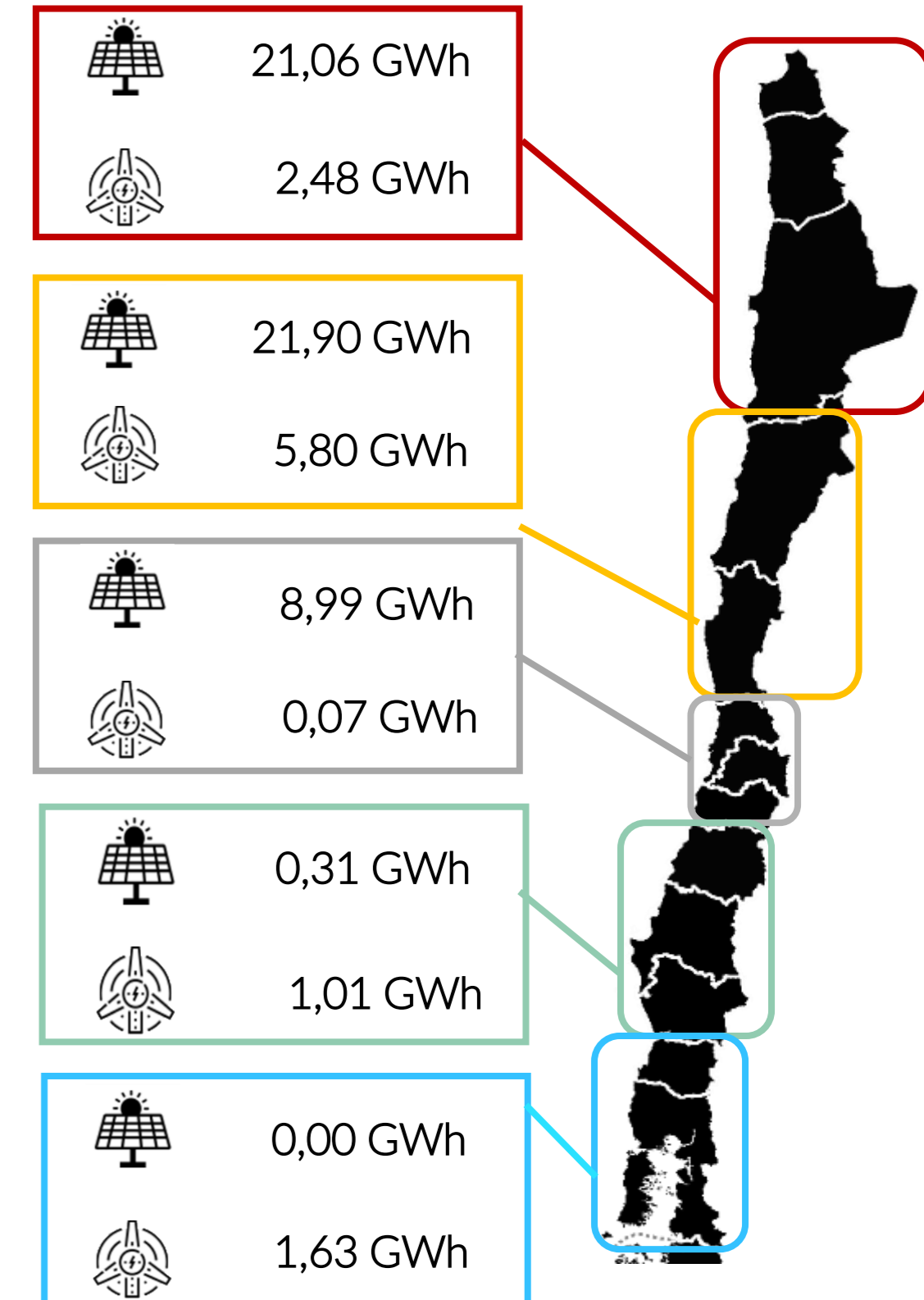
Stock diésel (Comb. Principal) [%]: 66
 Stock diésel (Duales) [%]: 85

Consumo de carbón SEN [ton]



Autonomía [días]: 38

Datos obtenidos de Fuentes ERNC correspondientes al 09 de marzo



Reserva Acumulada del sistema a las 24:00hrs del 07 de marzo de 2023 (GWh)	
Colbún (2)	56.09
Laja	0.00
Ralco (1)	0.00
L. Maule	0.00
Total (3) (4)	56.09

(1) Considera generación de Ralco, Pangue y Angostura
 (2) Considera generación Colbún Machicura y San Ignacio
 (3) Reserva neta acumulada a la fecha
 (4) Considera generación de La Mina, Isla, Currillínque, Loma Alta y Pehuenche
 (5) Saldo considera ajuste de acuerdo a derechos informados por ENEL, que no se han reflejado en balance.