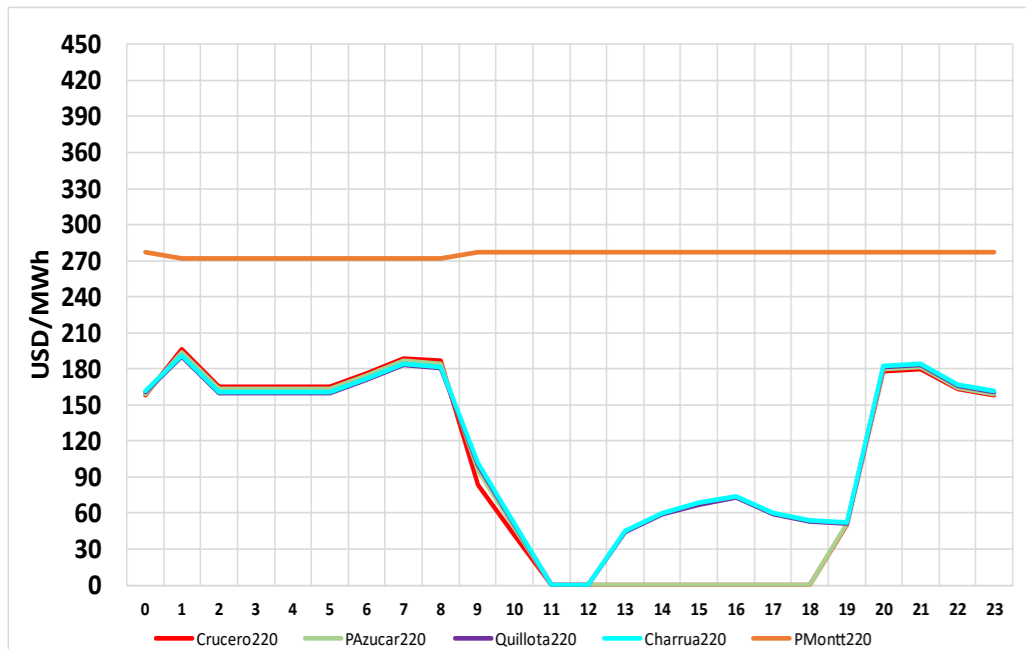


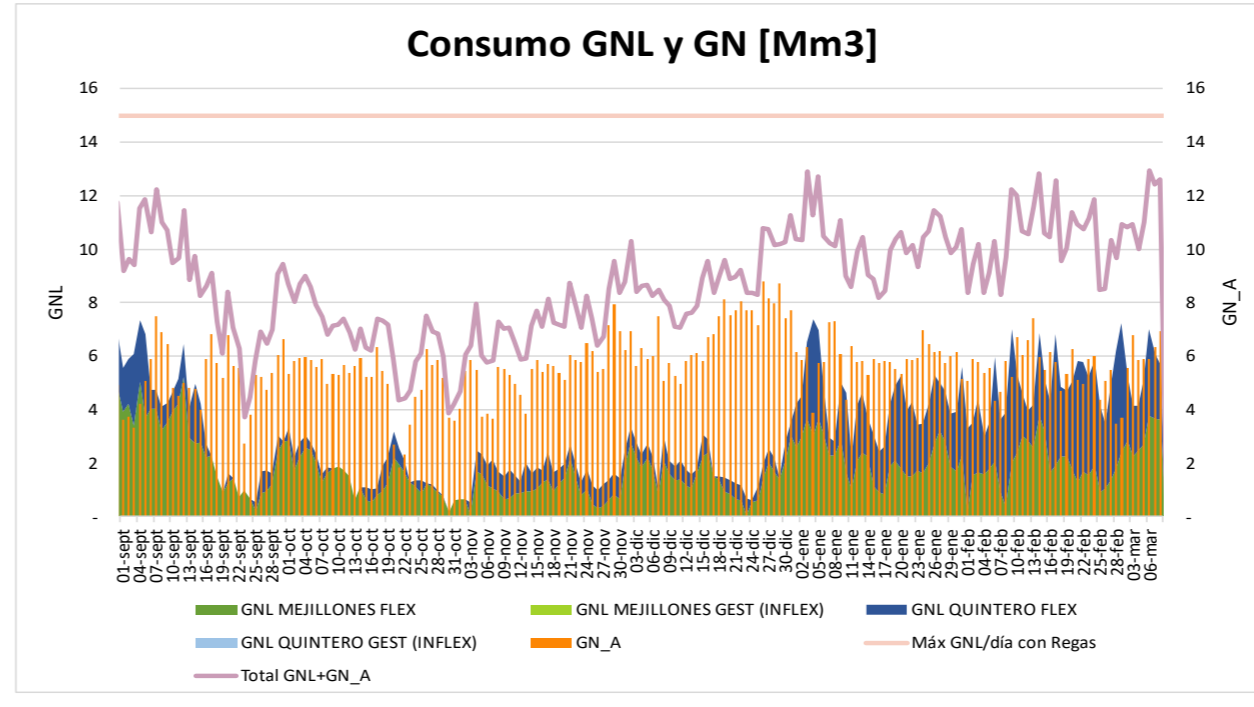
CMg Real y Programa de Operación 08 de Marzo



Generación por Tecnología	Ayer Programa (08 mar)		Ayer Real (08 mar)		% var Real vs Programa	Hoy Programa (09 mar)		% var Hoy vs Ayer
	GWh	%	GWh	%		GWh	%	
Geotérmica	1.10	0.5%	1.11	0.5%	0.5%	1.10	0.5%	-0.5%
CSP	1.81	0.8%	1.60	0.7%	-11.3%	1.82	0.01	13.3%
Solar	55.0	22.9%	54.7	23.2%	-0.6%	56.2	23.2%	2.8%
Eólica	17.9	7.5%	16.5	7.0%	-7.9%	15.1	6.2%	-8.4%
Gas Natural (1)	68.7	28.6%	65.2	27.7%	-5.1%	69.7	28.7%	6.8%
Carbón	41.9	17.5%	46.8	19.9%	11.5%	46.9	19.3%	0.3%
Petróleo Diésel	2.08	0.9%	2.42	1.0%	16.4%	1.26	0.5%	-48.0%
Otros Térmicos (2)	10.41	4.3%	7.70	3.3%	-26.1%	10.52	4.3%	36.6%
Hidro Embalses	19.9	8.3%	18.2	7.7%	-8.6%	18.80	7.8%	3.6%
Hidro de Pasada (3)	21.1	8.8%	21.3	9.1%	0.8%	21.21	8.7%	-0.5%
TOTAL	240.0	100%	235.4	100%	-1.89%	242.6	100%	3.02%

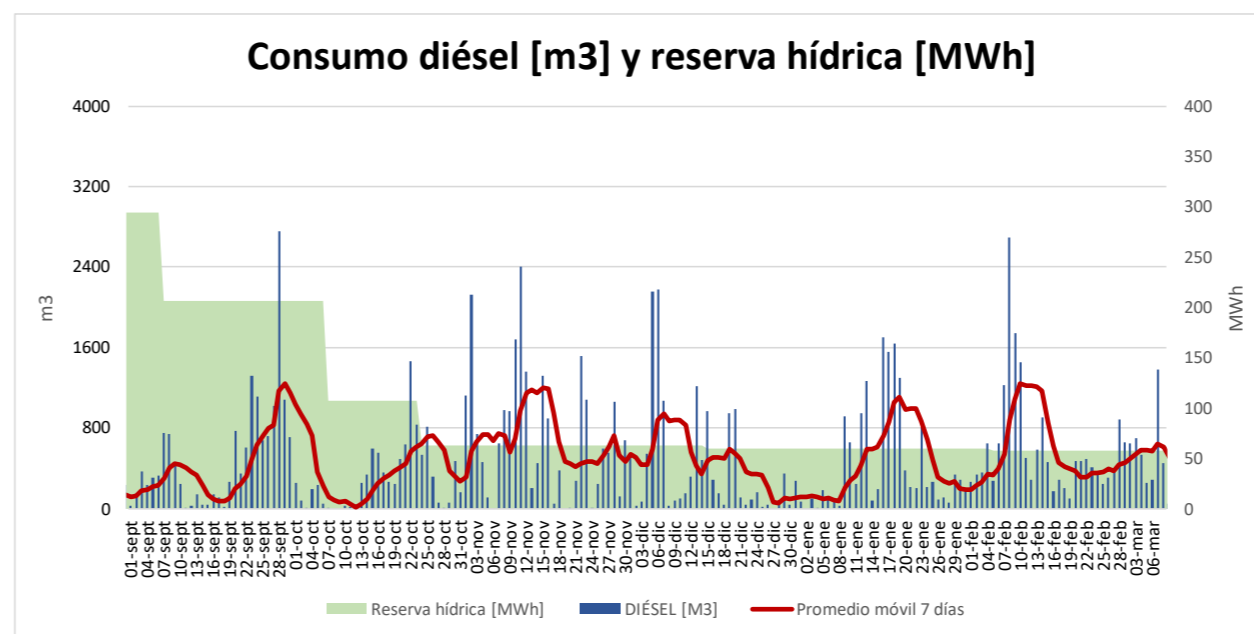
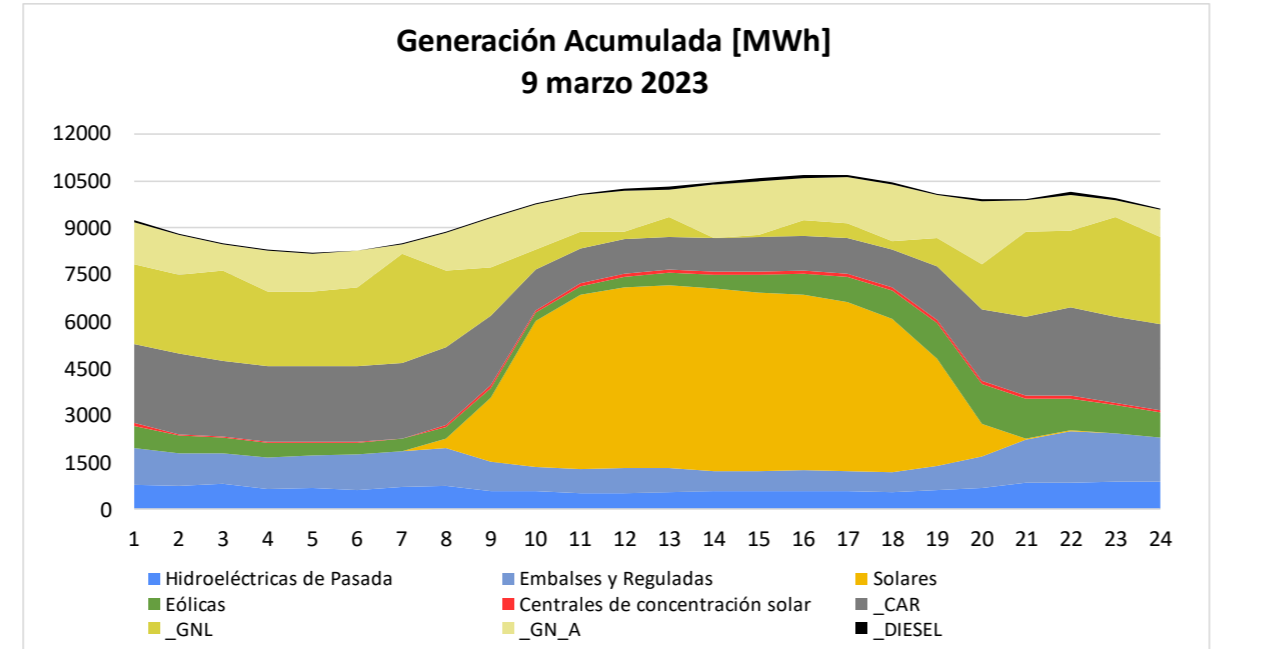
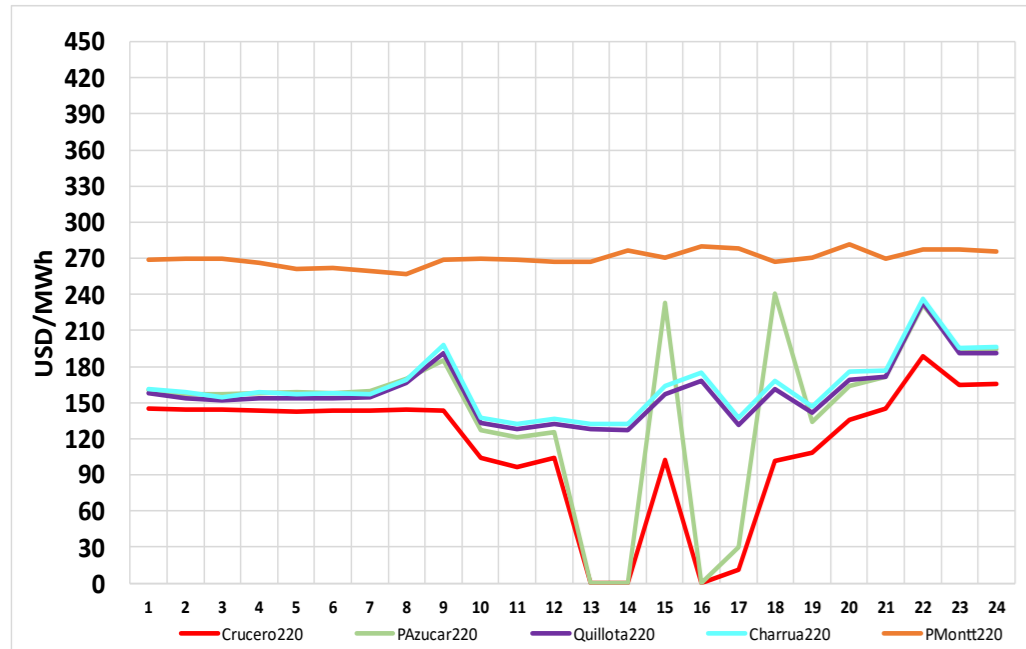
(1) Gas Natural considera GNL y GN Arg
 (2) Otros Térmicos: Biocombustibles, Petcoke, Cogeneración
 (3) Hidro de Pasada consideran centrales en serie hidráulica

Datos obtenidos de Costo Marginal Online, sujetos a correcciones



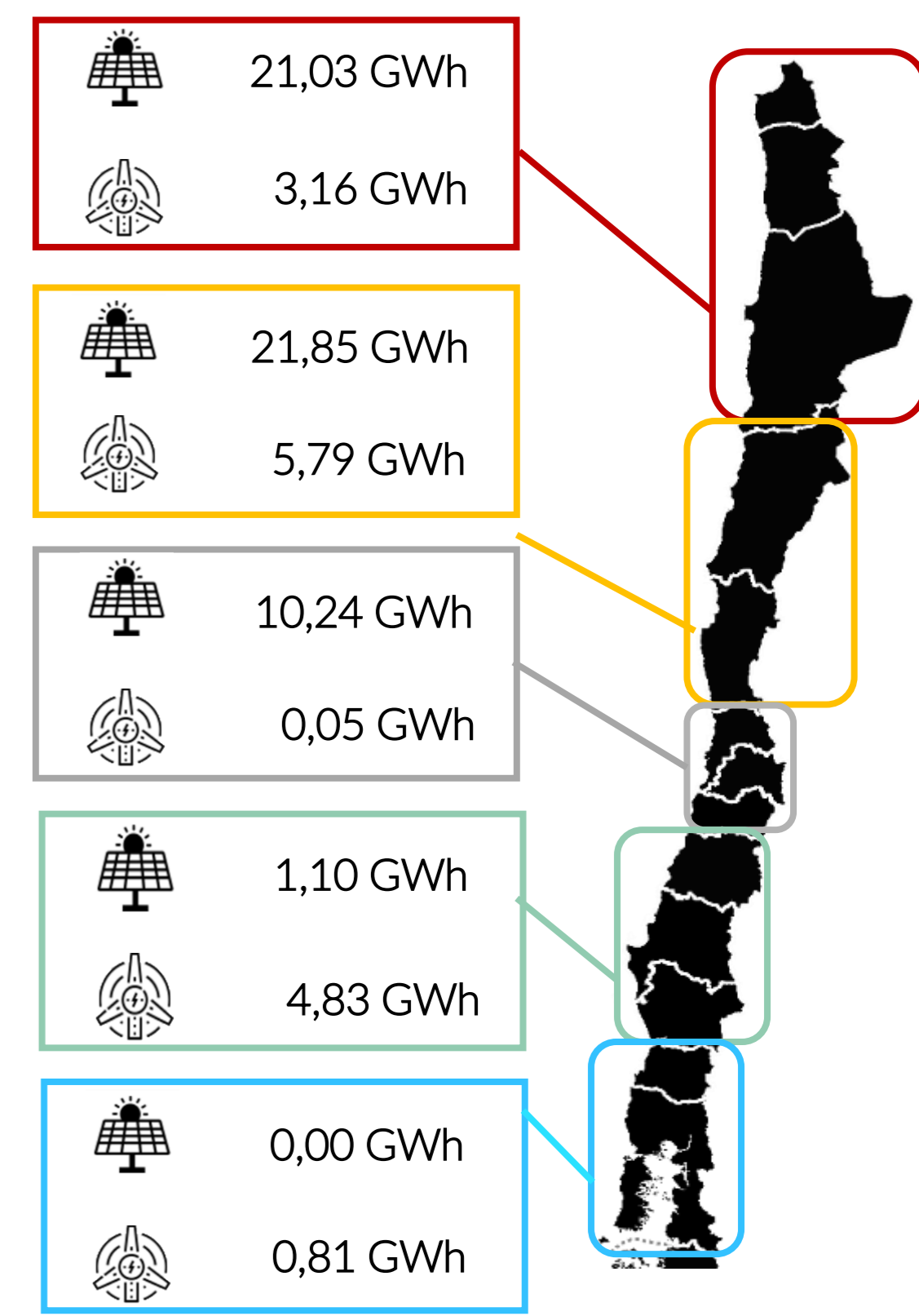
Autonomía [días]: 6
 Próximo buque T. Mejillones: 29 de abril
 Próximo buque T. Quintero: 28 de marzo

CMg Programado y Programa Operación 09 de Marzo



Stock diésel (Comb. Principal) [%]: 66
 Stock diésel (Duales) [%]: 85

Datos obtenidos de Fuentes ERNC correspondientes al 08 de marzo

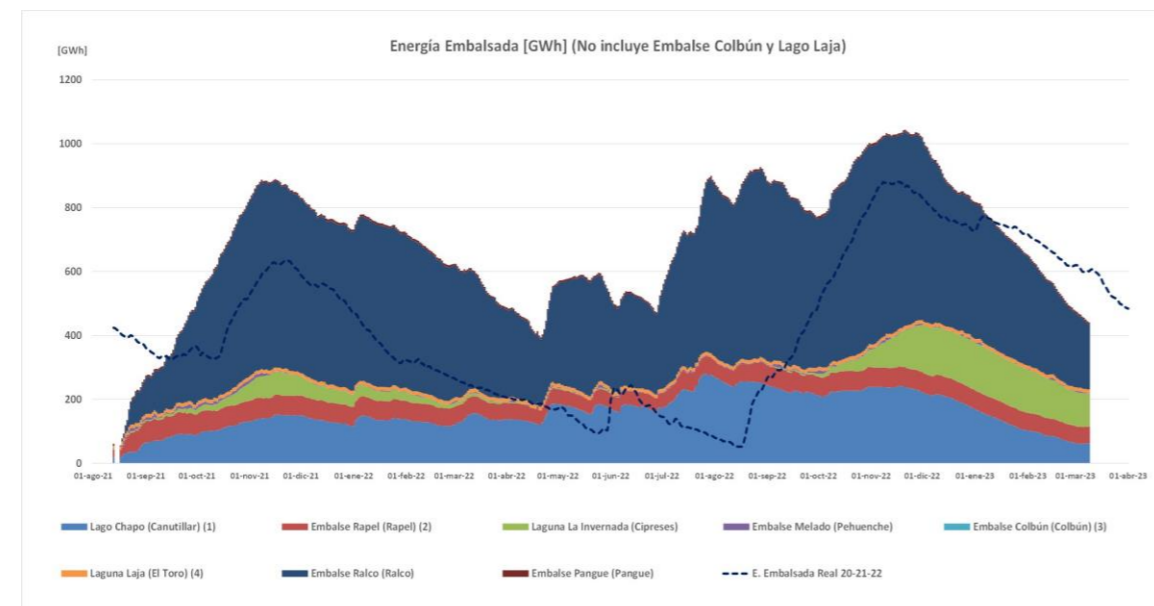


Todos los datos están sujetos a cambios y correcciones

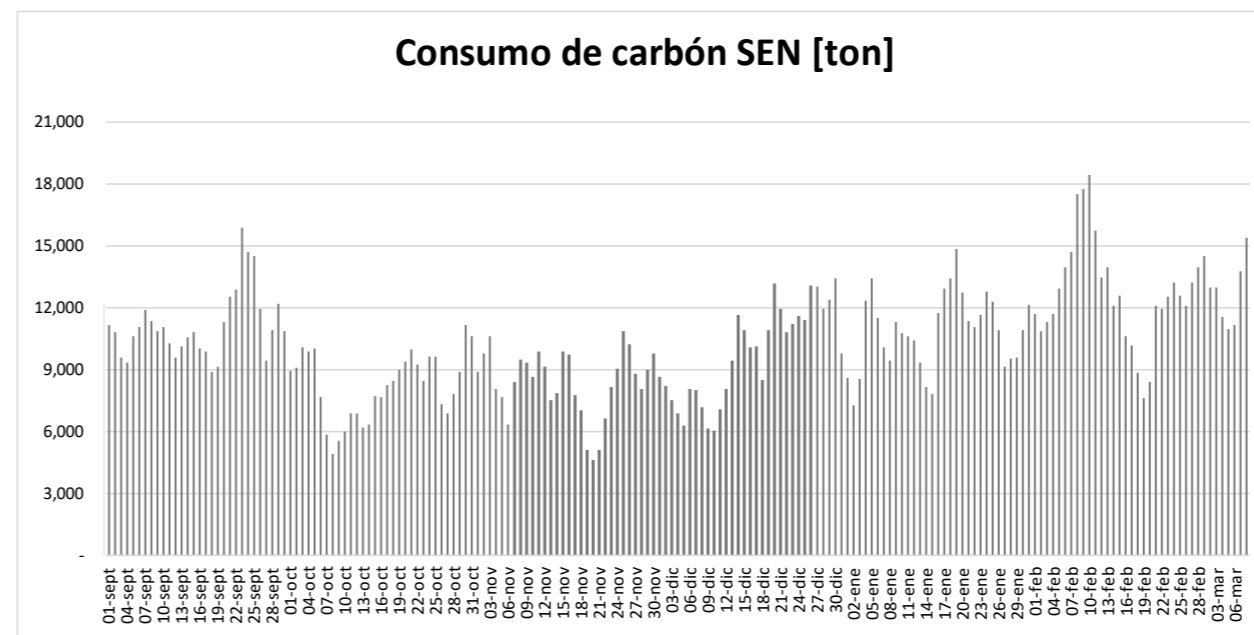
Cambios del 09 de marzo c/r al 08 de marzo	
Demanda periodo punta:	+ 0,39 %
Nuevas Unidades con falla:	- 0 MW
Retorno Unidades con falla:	+ 0 MW
Cambio neto:	+ 0 MW

Capacidad Hidráulica Adicional - Horario Punta (18:00-24:00hrs)

Reserva Adicional:
 (incluye Rapel, Colbún, Pehuenche, Ralco, Pangue y Lago Laja) **+2163 MW x 6hrs**



Energía embalsada [GWh]: 440,8



Autonomía [días]: 39

Reserva Acumulada del sistema a las 24:00hrs del 07 de marzo de 2023 (GWh)	
Colbún (2)	56.09
Laja	0.00
Ralco (1)	0.00
L. Maule	0.00
Total (3) (4)	56.09

(1) Considera generación de Ralco, Pangue y Angostura
 (2) Considera generación Colbún Machicura y San Ignacio
 (3) Reserva neta acumulada a la fecha
 (4) Considera generación de La Mina, Isla, Currillínque, Loma Alta y Pehuenche
 (5) Saldo considera ajuste de acuerdo a derechos informados por ENEL, que no se han reflejado en balance.