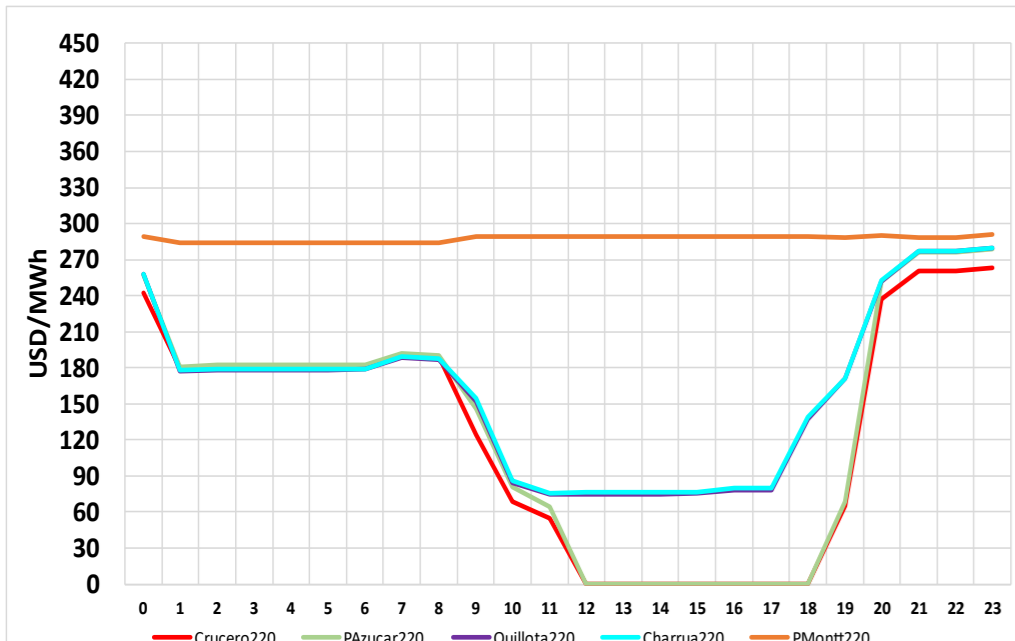


## CMg Real y Programa de Operación 07 de Marzo

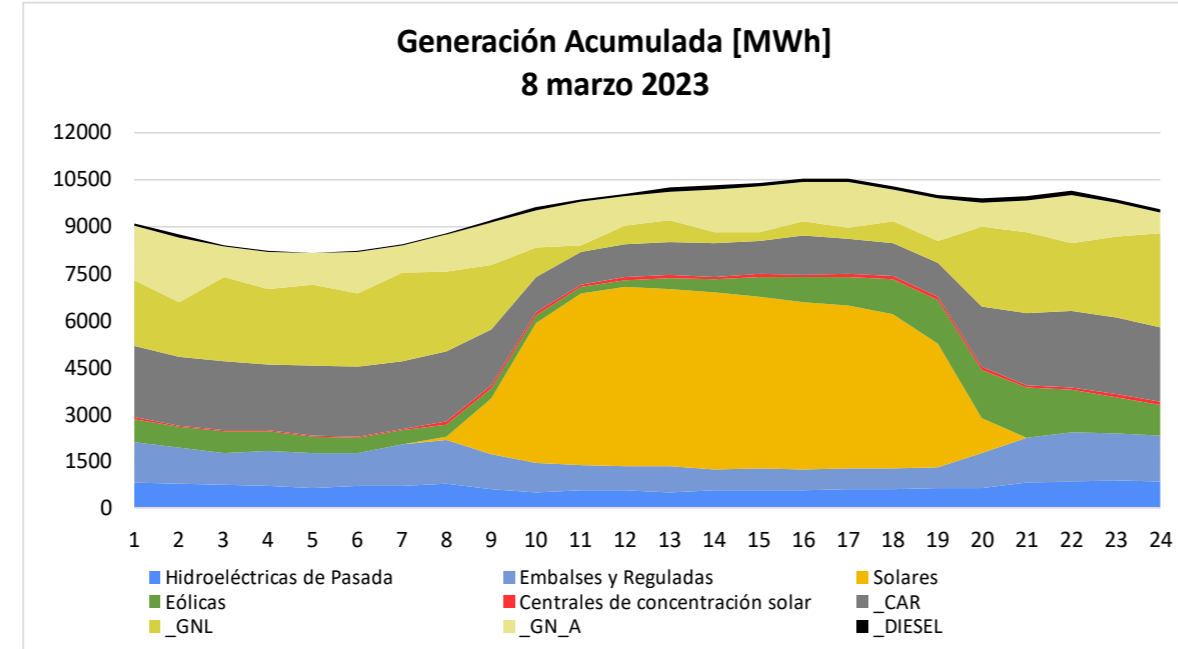
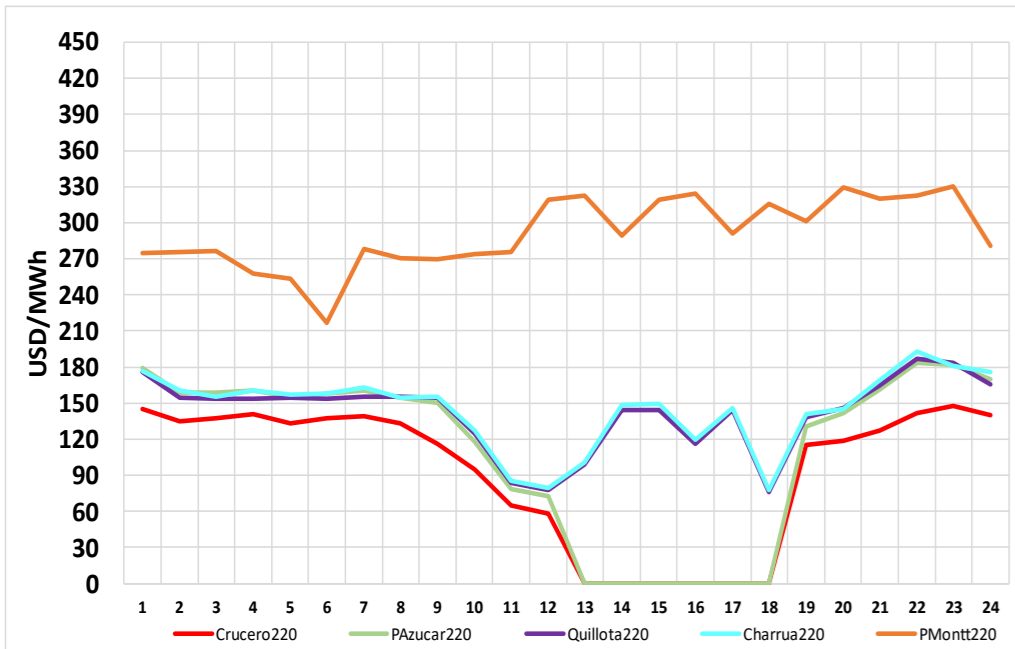


Generación por Tecnología	Ayer Programa (07 mar)		Ayer Real (07 mar)		% var Real vs Programa	Hoy Programa (08 mar)		% var Hoy vs Ayer
	GWh	%	GWh	%		GWh	%	
Geotérmica	1.10	0.5%	1.12	0.5%	1.4%	1.10	0.5%	-1.4%
CSP	1.82	0.8%	1.56	0.7%	-14.3%	1.81	0.01	16.0%
Solar	52.4	21.8%	54.5	22.8%	4.0%	55.0	22.9%	1.0%
Eólica	9.9	4.1%	9.1	3.8%	-8.1%	17.9	7.5%	97.1%
Gas Natural (1)	72.6	30.2%	70.1	29.3%	-3.5%	68.7	28.6%	-1.9%
Carbón	44.1	18.4%	43.5	18.2%	-1.5%	41.9	17.5%	-3.5%
Petróleo Diésel	3.05	1.3%	6.04	2.5%	97.8%	2.08	0.9%	-65.6%
Otros Térmicos (2)	11.01	4.6%	7.56	3.2%	-31.3%	10.41	4.3%	37.6%
Hidro Embalses (3)	22.1	9.2%	23.6	9.9%	6.8%	19.85	8.3%	-16.0%
Hidro de Pasada (3)	21.9	9.1%	22.2	9.3%	1.6%	21.15	8.8%	-4.8%
<b>TOTAL</b>	<b>239.9</b>	<b>100%</b>	<b>239.2</b>	<b>100%</b>	<b>-0.31%</b>	<b>240.0</b>	<b>100%</b>	<b>0.34%</b>

(1) Gas Natural considera GNL y GN Arg  
 (2) Otros Térmicos: Biocombustibles, Petcoke, Cogeneración  
 (3) Hidro de Pasada consideran centrales en serie hidráulica

Datos obtenidos de Costo Marginal Online, sujetos a correcciones

## CMg Programado y Programa Operación 08 de Marzo



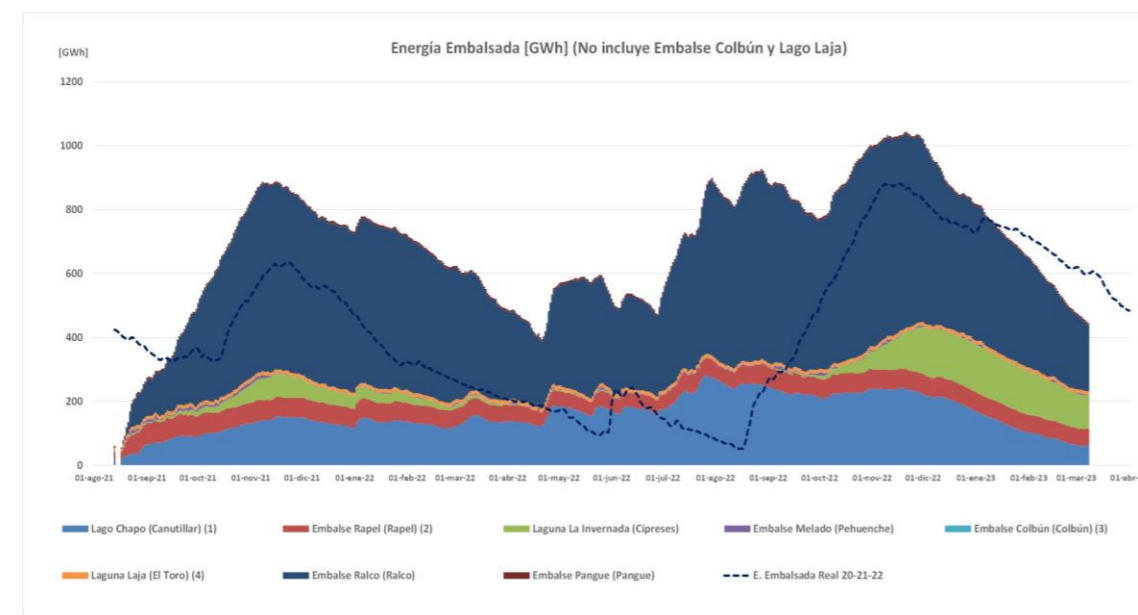
Todos los datos están sujetos a cambios y correcciones

### Cambios del 08 de marzo c/r al 07 de marzo

Demanda periodo punta:	-	0,93 %
Nuevas Unidades con falla:	-	0 MW
Retorno Unidades con falla:	+	0 MW
Cambio neto:	+	0 MW

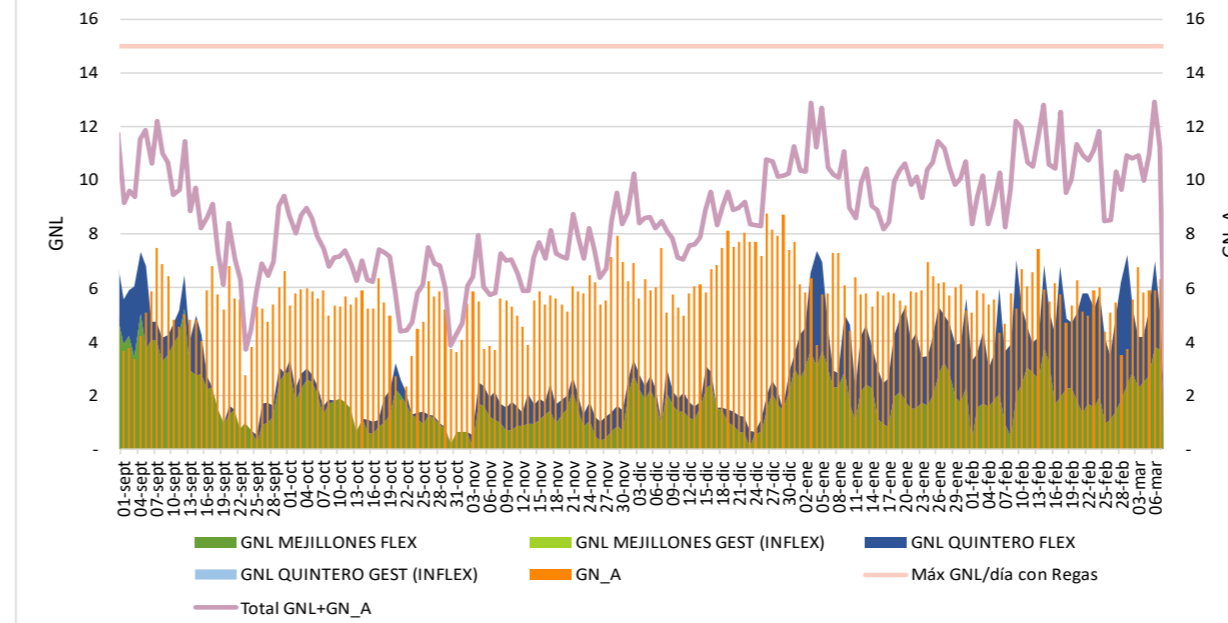
Capacidad Hidráulica Adicional - Horario Punta (18:00-24:00hrs)

**Reserva Adicional:**  
 (incluye Rapel, Colbún, Pehuenche, Ralco, Pangue y Lago Laja) **+2076 MW x 6hrs**



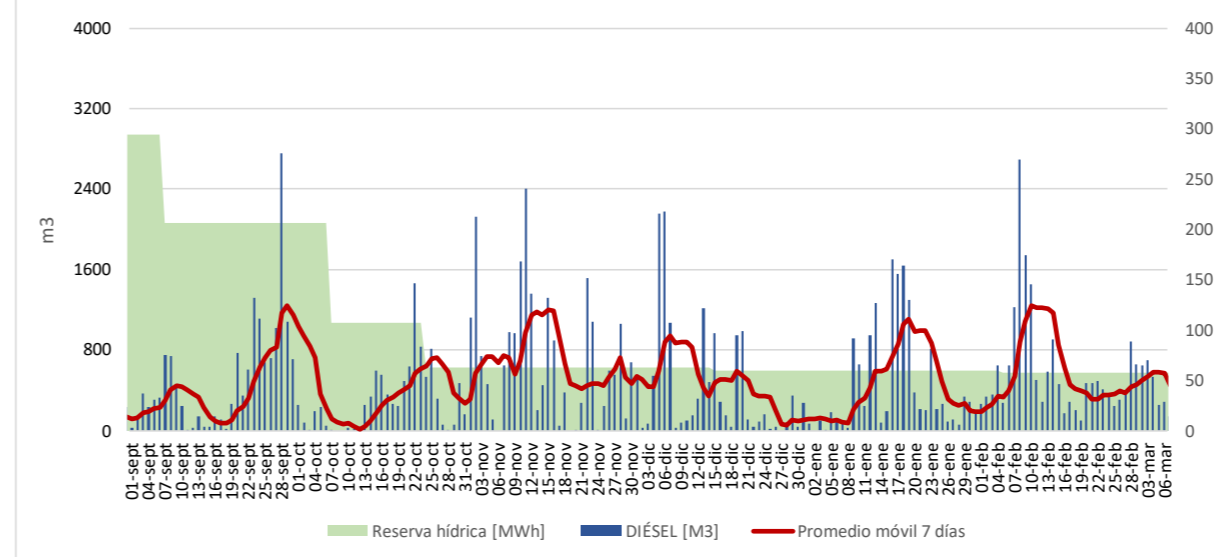
Energía embalsada [GWh]: 444,5

## Consumo GNL y GN [Mm3]



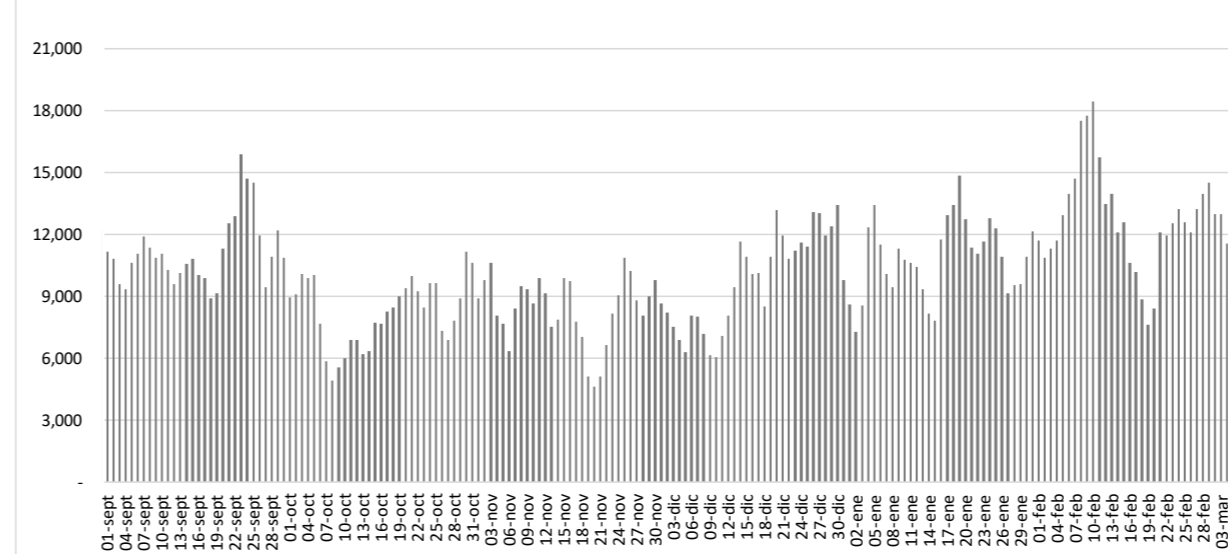
Autonomía [días]: 2  
 Próximo buque T. Mejillones: 29 de abril  
 Próximo buque T. Quintero: 28 de marzo

## Consumo diésel [m3] y reserva hídrica [MWh]



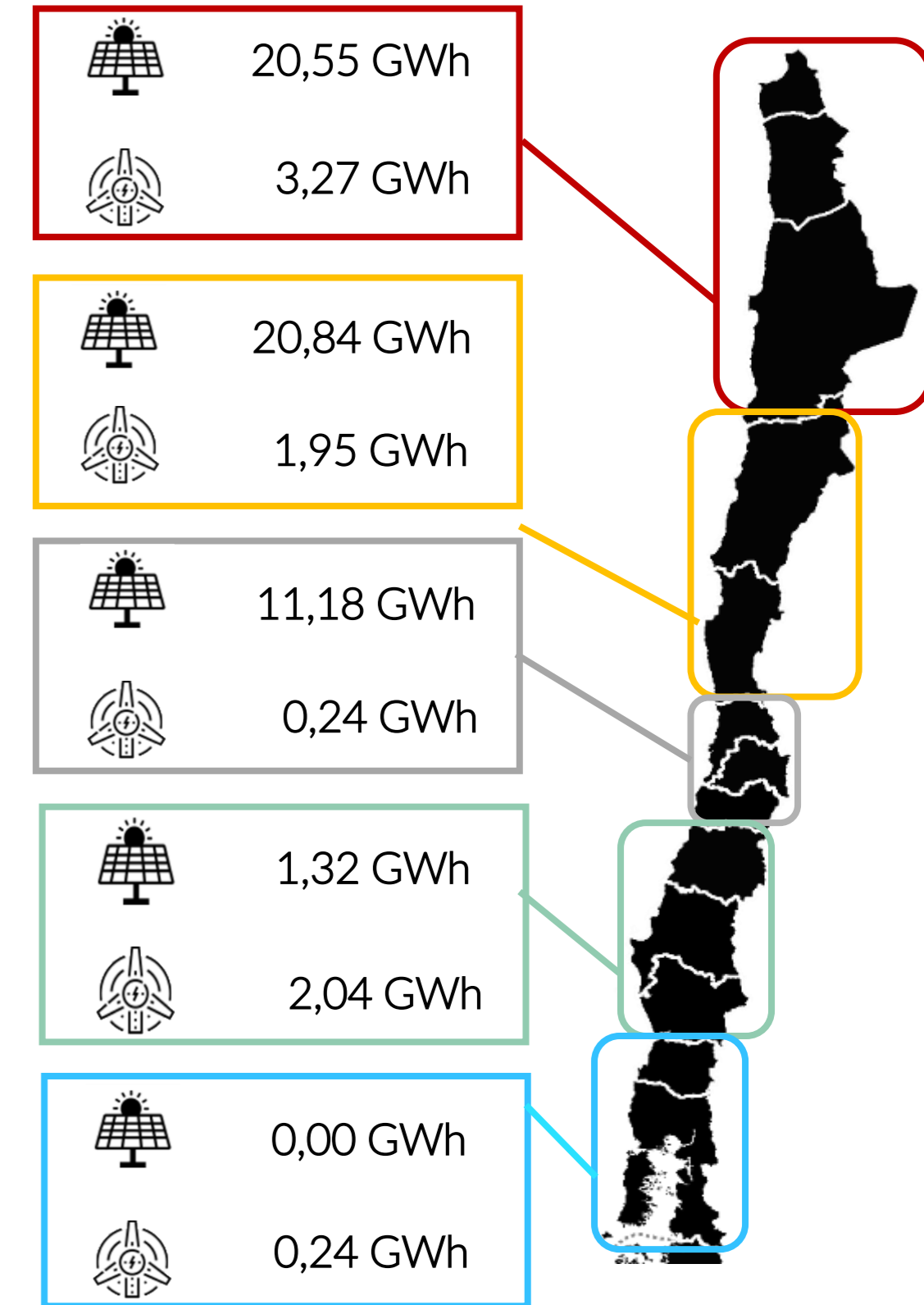
Stock diésel (Comb. Principal) [%]: 66  
 Stock diésel (Duales) [%]: 85

## Consumo de carbón SEN [ton]



Autonomía [días]: 39

Datos obtenidos de Fuentes ERNC correspondientes al 07 de marzo



### Reserva Acumulada del sistema a las 24:00hrs del 07 de marzo de 2023 (GWh)

Colbún (2)	56.09
Laja	0.00
Ralco (1)	0.00
L. Maule	0.00
<b>Total (3) (4)</b>	<b>56.09</b>

(1) Considera generación de Ralco, Pangue y Angostura  
 (2) Considera generación Colbún Machicura y San Ignacio  
 (3) Reserva neta acumulada a la fecha  
 (4) Considera generación de La Mina, Isla, Currillínque, Loma Alta y Pehuenche  
 (5) Saldo considera ajuste de acuerdo a derechos informados por ENEL, que no se han reflejado en balance.