

REPORTE ENERGÉTICO

ENERO 2023

El Coordinador Eléctrico Nacional pone a disposición de los interesados el Reporte Energético Mensual, el cual presenta indicadores del Sistema Eléctrico Nacional relacionados con la capacidad instalada, generación de energía eléctrica, variación de costos marginales, costos de combustibles, entre otros. En esta edición, se entregan las cifras correspondientes al mes de diciembre de 2022.

RESUMEN DICIEMBRE 2022

- **33.218,0 MW Capacidad Instalada diciembre 2022*** (+7,6% c/r 2021)
19.706,3 MW corresponde a centrales Convencionales
13.511,7 MW corresponde a centrales ERNC**
- **Generación bruta de energía eléctrica diciembre 2022**
7.262,4 GWh (+2,0% c/r igual mes 2021)
2.814,5 GWh (+18,6% c/r igual mes 2021 ERNC)**
- **Generación bruta de energía eléctrica acumulada 2022**
83.054,2 GWh (+1,9% c/r 2021)
- **27.741,7 GWh ERNC acumulada 2022**
14.228,1 GWh Solar (+31,9% c/r 2021)
8.833,7 GWh Eólica (+22,5% c/r 2021)
- **Demanda máxima horaria 2022**
11.905,5 MWh/h durante 2022 (+5,3% c/r 2021)
11.554,4 MWh/h diciembre 2022 (jueves 15, hora 16)
- **6.776,0 GWh Ventas estimadas diciembre 2022**
2.676,3 GWh Regulados (+5,7% c/r igual mes 2021)
4.099,7 GWh Libres (+0,2% c/r igual mes 2021)
- **77.043,7 GWh Ventas Acumuladas 2022**
30.776,9 GWh Regulados (+5,4% c/r 2021)
46.266,8 GWh Libres (+0,8% c/r 2021)
- **Costos Marginales diciembre 2022**
Crucero 220 kV 96,1 USD/MWh (+13,7% c/r igual mes 2021)
Quillota 220 kV 89,2 USD/MWh (+0,9% c/r igual mes 2021)
Puerto Montt 220 kV 83,0 USD/MWh (-60,9% c/r igual mes 2021)

* Considera proyectos en prueba y en operación.

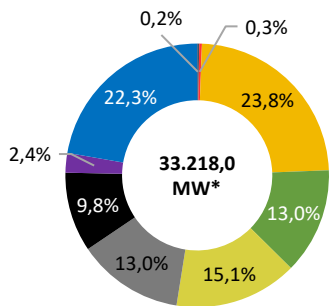
** Centrales clasificadas en la Ley 20.257

CAPACIDAD INSTALADA DE GENERACIÓN [MW]

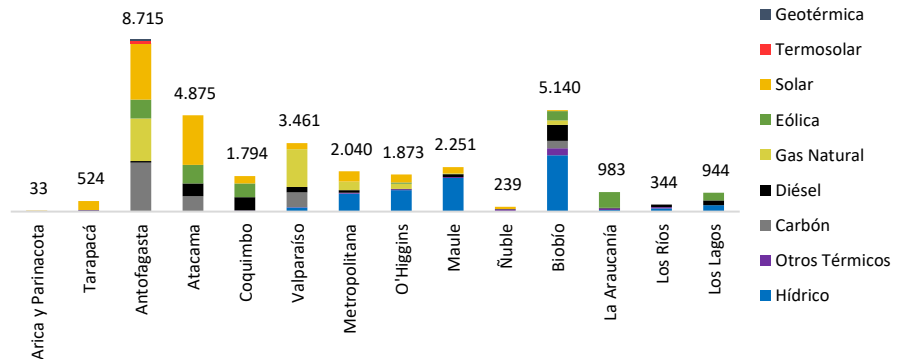
Fuente: Datos procesados desde [centrales en operación](#) y en pruebas ([Informe Mensual del Coordinador](#)).

A la fecha de emisión de este reporte, el Sistema Eléctrico Nacional (SEN) posee 33.218,0 MW de capacidad instalada (potencia máxima bruta) para generar energía eléctrica, de los cuales 13.511,7 MW corresponden a centrales de Energía Renovable No Convencional (ERNC, clasificadas según la Ley 20.257). A continuación, se muestra el detalle por tecnología y por región, además de los proyectos de generación que se interconectaron durante el mes y que se encuentran en pruebas.

Capacidad Instalada por Tecnología



Capacidad Instalada por Región y Tecnología



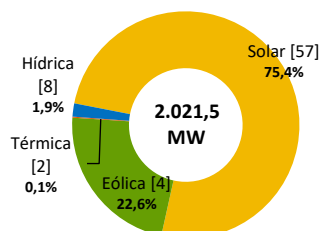
* Considera proyectos en pruebas y entregados a la operación.

Otros Térmicos: incluye Biogás, Biomasa, Fuel Oil, Petcoke y Cogeneración.

PROYECTOS DE GENERACIÓN EN PRUEBAS

Fuente: Datos procesados desde [Informe Mensual del Coordinador](#).

A la fecha de emisión de este reporte, se consideran 71 proyectos en pruebas o puesta en servicio (PES), los cuales poseen una capacidad total de 2.021,5 MW.



[*]: N° proyectos en PES

CENTRALES INTERCONECTADAS EN DICIEMBRE 2022

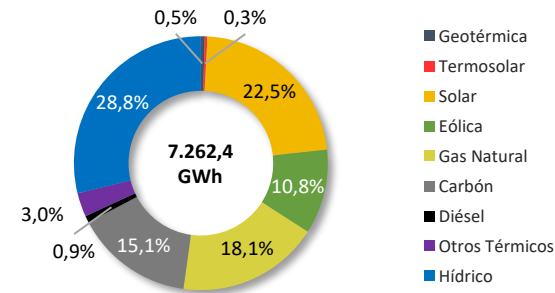
Central	Fecha	Potencia [MW]	Región	Tecnología
PFV La Victoria	martes 06	9,0	Ñuble	PMGD Solar
PFV Jotabeche	martes 13	9,0	Atacama	PMGD Solar
PFV El Olivar	jueves 15	9,0	Atacama	PMGD Solar
PFV Caracas II	viernes 16	9,0	Coquimbo	Solar
PFV Cónдор Petorca	miércoles 21	3,0	Valparaíso	PMGD Solar
PE Llanos del Viento (Et 2)	jueves 29	156,1	Antofagasta	Eólica
Andes Solar IIB	sábado 31	112,5	Antofagasta	Solar + BESS

GENERACIÓN DE ENERGÍA ELÉCTRICA [GWh]

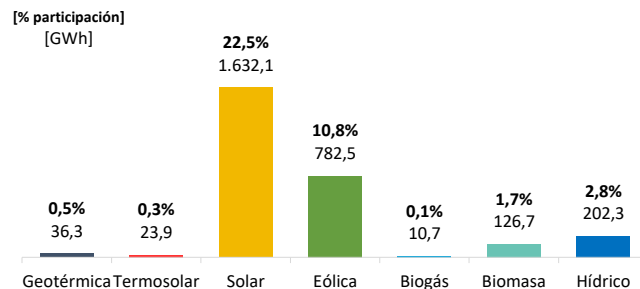
Fuente: Datos procesados desde Generación Real.

La generación bruta de energía eléctrica en el SEN durante **diciembre** fue de 7.262,4 GWh, siendo un 2,0% mayor que lo producido en el mismo mes de 2021. Asimismo, la energía renovable no convencional (ERNC) generada durante el mes fue de 2.814,5 GWh, lo cual corresponde a un 38,8% de participación en la generación del mes. El detalle del presente mes y de los últimos 12 meses se muestra en las siguientes gráficas.

Generación Mensual de Energía [%]



Generación Mensual ERNC*

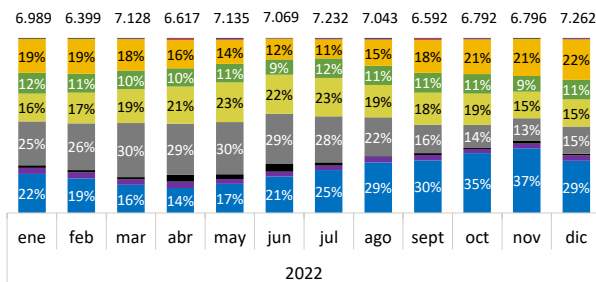


Otros Térmicos: incluye Biogás, Biomasa, Fuel Oil, Petcoke y Cogeneración.

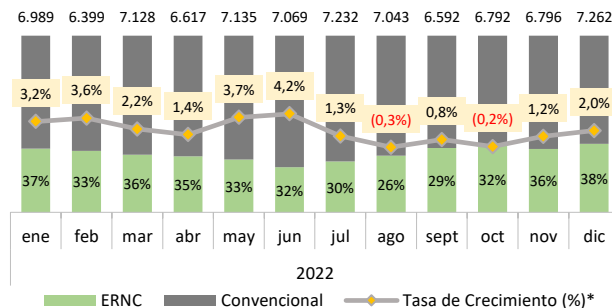
Gas Natural: considera GN_{AVE} y GNL.

* Generación ERNC contempla las centrales clasificadas en la Ley 20.257

Evolución Generación de Energía (GWh / % participación) – Últimos 12 meses



* Solo se muestran los principales % de participación.

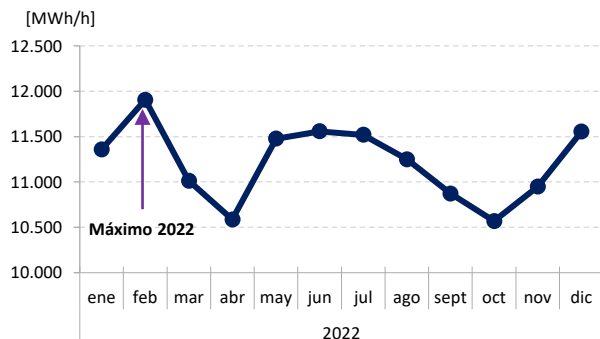


* Tasa de crecimiento de total de energía mensual respecto de igual mes del año anterior.

DEMANDA MÁXIMA HORARIA [MWh/h]

Fuente: Datos procesados desde Generación Real.

La demanda máxima bruta horaria de **diciembre** fue de 11.554,4 MWh/h, el jueves 15, hora 16. A su vez, la demanda máxima registrada durante el año 2022 (17feb) alcanzó los 11.905,5MWh/h, un 5,3% superior c/r de 2021. A continuación, se presenta la evolución de los últimos 12 meses de la demanda máxima bruta horaria del SEN.

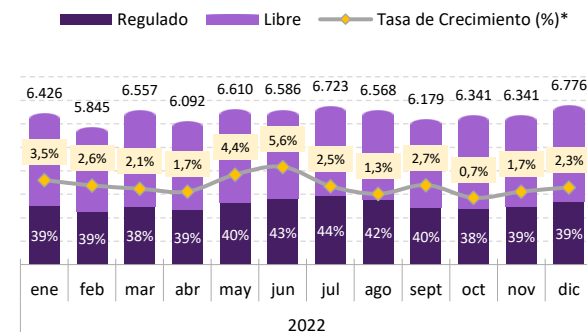


VENTAS DE ENERGÍA [GWh]

Fuente: Datos procesados desde Ventas de Energía.

Las ventas de energía estimadas durante **diciembre** alcanzaron los 6.775,8 GWh. De las cuales 2.676,2 GWh fueron suministradas a clientes regulados y 4.099,5 GWh a clientes libres.

A continuación, se presenta la evolución de los últimos 12 meses de las ventas de energía eléctrica, por tipo de cliente (regulado y libre).

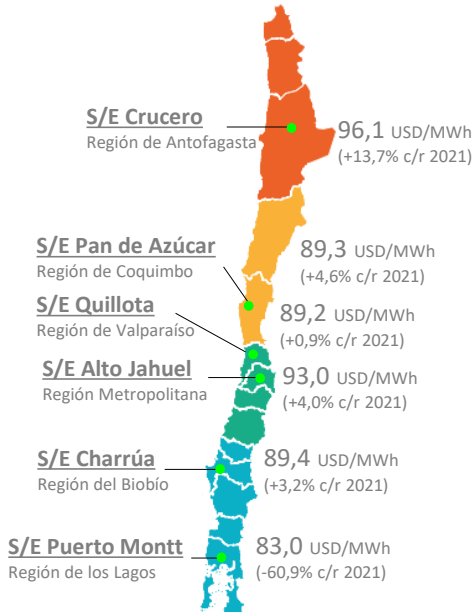


* Tasa de crecimiento respecto de igual mes del año anterior. Las ventas de energía de noviembre y diciembre son estimadas.

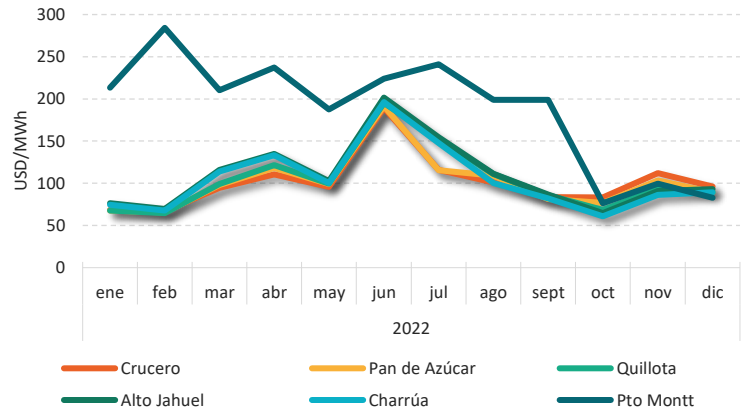
COSTOS MARGINALES [USD/MWh]

Fuente: Datos procesados desde Costo Marginal Real.

El Costo Marginal promedio de **diciembre** en las subestaciones Crucero 220 kV, Pan de Azúcar 220 kV, Quillota 220 kV, Alto Jahuel 220 kV, Charrúa 220 kV y Puerto Montt 220 kV, se presenta en el siguiente mapa, con la variación porcentual respecto de igual mes del año anterior. Además, se muestra la evolución del CMg promedio mensual de los últimos 12 meses.



Evolución Costo Marginal Promedio Mensual - Últimos 12 meses



COSTOS DE COMBUSTIBLES

Fuente: Datos procesados desde Sistema de Costos Variables e Información de Combustibles.

A continuación, se presenta la variación del costo promedio de combustibles (carbón, gas natural y petróleo diésel) de **diciembre**, con respecto al mes anterior y al mismo mes del año anterior, además de la evolución de los costos durante los últimos 12 meses:



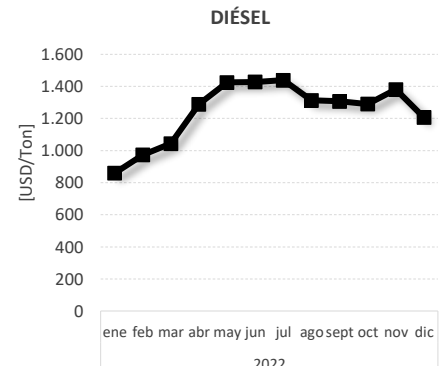
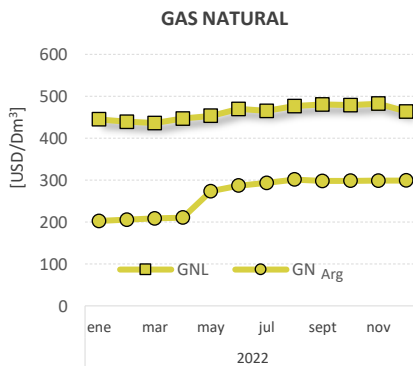
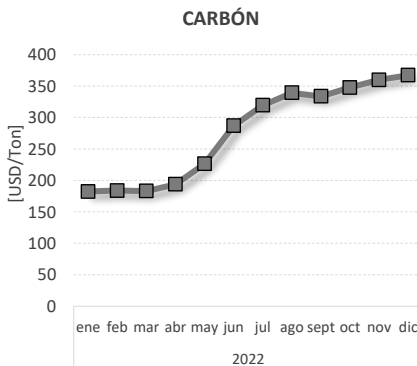
Costo USD/Ton	% var mensual	% var anual
367,3	+2,1%	+108,4%



Costo USD/Dm ³	% var mensual	% var anual
463,5 GNL	-3,9%	+3,2%
298,8 GNA	+0,1%	+56,5%



Costo USD/Ton	% var mensual	% var anual
1.206,2	-12,6%	+49,3%



¿Necesitas otra información estadística?



¿Quieres conocer los reportes que elabora el Coordinador?



¿Tienes consultas, sugerencias y/o reclamos?



La información contenida en este documento es de carácter público, estando sujeta a modificaciones y correcciones que puedan surgir con posterioridad a su publicación.