

Disponibilidad Información SITR

Octubre 2022

I. Cálculo de la Disponibilidad

La disponibilidad de la información SITR que se presenta en este informe, corresponde al porcentaje de tiempo del mes, en el cual los puntos reportados por cada Coordinado se registraron con una marca de dato válida en el SCADA/EMS/GMS del Coordinador. Una marca de dato válida indica que no hay falla en los equipos de adquisición de las señales, como tampoco en los enlaces de comunicaciones que llevan la información hacia el centro de control del Coordinado y hacia el SCADA/EMS/GMS del Coordinador.

En el cálculo de la disponibilidad por Coordinado, se consideran todas las señales que han sido declaradas como telemidas, es decir, que son enviadas al SCADA/EMS/GMS del Coordinador a través de algún protocolo de comunicación (DNP 3.0, IEC 60870-5-104 o IEC 61850).

De acuerdo con el artículo 4-12 de la Norma Técnica de Seguridad y Calidad de Servicio, la disponibilidad de la información en el SITR del CDC debe ser mayor o igual a 99.5 %.

II. Resumen del Mes

A continuación, se presenta un resumen del comportamiento de la disponibilidad de los Coordinados durante Octubre de 2022. Entre paréntesis están los valores obtenidos en Septiembre 2022.

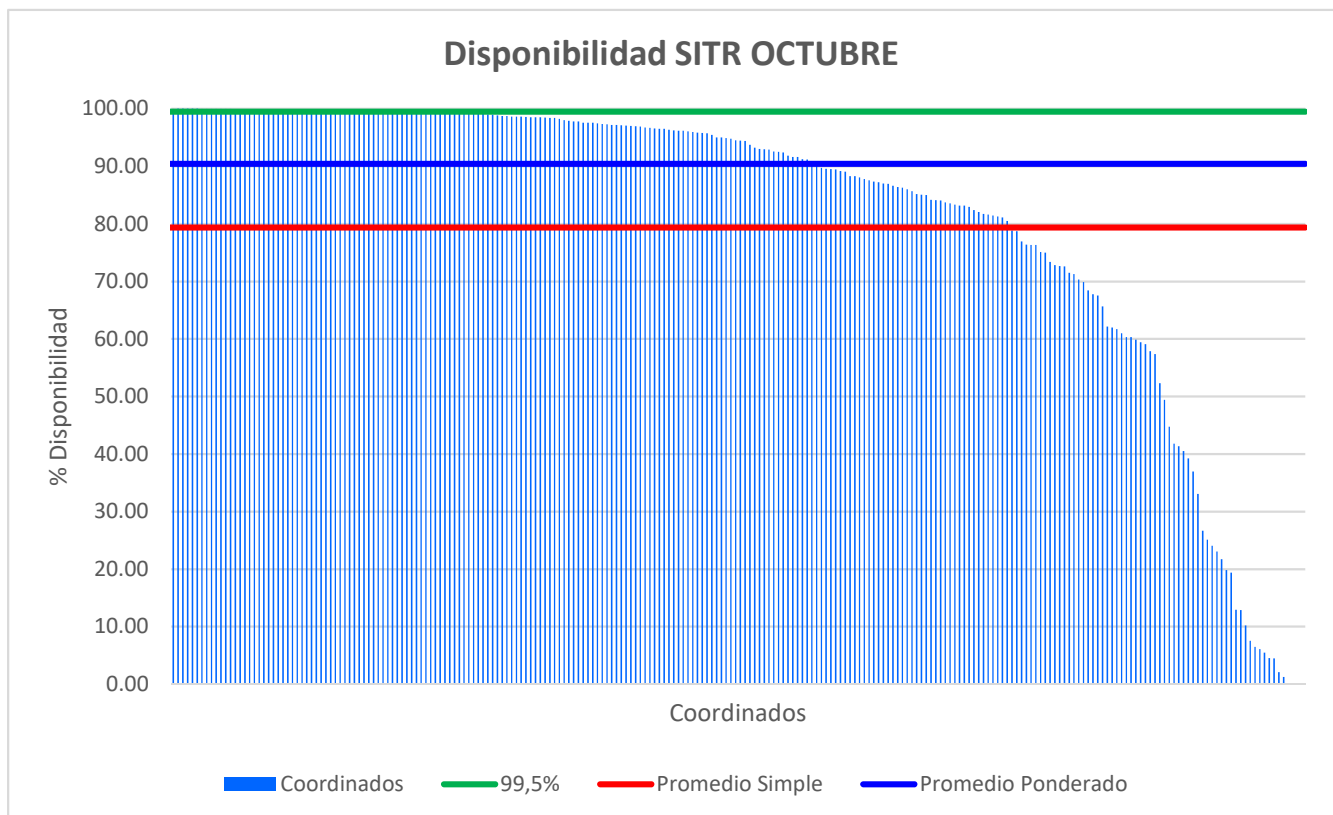
Promedio disponibilidad Coordinados [%]: 79.39 (79.17)

Promedio disponibilidad Coordinados, ponderado por cantidad de señales [%]: 90.42 (89.75)

Número de Coordinados que cumplieron la NTSyCS: 56 (47)

Número de Coordinados que NO cumplieron la NTSyCS: 189 (198)

Los valores de disponibilidad de los 245 Coordinados considerados en Octubre, ordenados de mayor a menor, se observan en el siguiente gráfico:



III. Detalle de los Resultados

En la siguiente tabla se detallan las disponibilidades por Coordinado, correspondientes a Octubre de 2022, ordenadas de mayor a menor, junto con la cantidad de señales consideradas en el cálculo.

EMPRESA	SEÑALES TELEMEDIDAS	DISPONIBILIDAD [%]
EMPRESA ELÉCTRICA PORTEZUELO SPA	22	100,00
COOPERATIVA REGIONAL ELÉCTRICA LLANQUIHUE LTDA	10	100,00
SOCIEDAD GNL MEJILLONES S.A.	20	99,99
SOCIEDAD CONTRACTUAL MINERA ATACAMA KOZAN	25	99,99
GAS SUR S.A.	5	99,99
NORACID S.A.	16	99,98
MELON S.A	102	99,98
EMPRESA DE TRANSPORTE DE PASAJEROS METRO S.A.	54	99,97
AELA EÓLICA NEGRETE SPA	30	99,97
HIDROELÉCTRICA RÍO COLORADO S.A.	41	99,94
PALMUCHO S.A.	7	99,94
BO PAPER BIO-BIO S.A.	65	99,93
ANGLO AMERICAN EL SOLDADO	38	99,93
CONEJO SOLAR SPA	96	99,92
METRO REGIONAL DE VALPARAÍSO S.A.	7	99,92
CONSORCIO SANTA MARTA S.A.	141	99,92
AMANECER SOLAR SPA	113	99,91
DON GOYO TRANSMISIÓN S.A.	39	99,91
EMPRESA ELÉCTRICA PEHUENCHE S.A.	79	99,91
CEMENTOS BÍO BÍO DEL SUR S.A.	41	99,91
PACIFIC HYDRO PUNTA SIERRA SPA	132	99,90
COMPAÑÍA SIDERURGICA HUACHIPATO S.A.	46	99,90
TRANSMISORA MEJILLONES S.A.	26	99,90
PE CABO LEONES III SPA	65	99,89
FOTOVOLTAICA NORTE GRANDE 5 SPA	69	99,89
CALAMA SOLAR 2 SPA	33	99,89
LUZLINARES S.A.	43	99,88
CYT OPERACIONES SPA	12	99,88
TRANSMISORA ELÉCTRICA CORDILLERA SPA	103	99,88
TRANSMISIÓN DEL MELADO SPA	6	99,88
SOCIEDAD CONTRACTUAL MINERA FRANKE	6	99,87

EMPRESA	SEÑALES TELEMEDIDAS	DISPONIBILIDAD [%]
COMPAÑÍA MINERA MARICUNGA	5	99,86
DIEGO DE ALMAGRO TRANSMISORA DE ENERGÍA S.A.	206	99,86
TRANSMISORA ELÉCTRICA DEL NORTE S.A.	437	99,85
COMPAÑÍA MINERA LOMAS BAYAS	120	99,84
HIDROELÉCTRICA LA HIGUERA S.A.	54	99,83
EMPRESA ELÉCTRICA CAMPICHE S.A.	1	99,83
GNL QUINTERO S.A.	51	99,83
COMPAÑÍA ELÉCTRICA DEL LITORAL S.A.	44	99,81
POZO ALMONTE SOLAR 3 S.A.	41	99,81
CERRO DOMINADOR CSP S.A.	154	99,78
HIDROMOCHO S.A.	25	99,78
HIDROELÉCTRICA LA CONFLUENCIA S.A.	60	99,78
POZO ALMONTE SOLAR 2 S.A.	22	99,76
EMPRESA ELÉCTRICA VENTANAS S.A.	3	99,72
EMPRESA ELÉCTRICA CARÉN S.A.	52	99,70
COLIHUES ENERGIA S.A.	30	99,69
PACIFIC HYDRO CHILE S.A.	89	99,68
LUZPARRAL S.A.	28	99,67
HALDEMAN MINING COMPANY S.A.	58	99,64
AUSTRIANSOLAR CHILE CUATRO SPA	127	99,64
AELA EÓLICA LLANQUIHUE SPA	83	99,63
ELETRANS S.A.	259	99,57
AUSTRIAN SOLAR CHILE SEIS SPA	84	99,56
ALTO JAHUEL TRANSMISORA DE ENERGÍA S.A.	105	99,55
NEOMAS SPA	10	99,54
COMPAÑÍA MINERA TECK QUEBRADA BLANCA S.A.	36	99,49
CHARRÚA TRANSMISORA DE ENERGÍA S.A.	51	99,48
TRANSCHILE CHARRÚA TRANSMISIÓN S.A.	54	99,47
CENTRAL COLMITO S.A.	29	99,45
SIERRA GORDA SCM	88	99,39
EMPRESA NACIONAL DE MINERÍA, FUNDICIÓN HERNÁN VIDELA LIRA	9	99,37
EMPRESA DE TRANSMISIÓN ELÉCTRICA TRANSEMEL S.A.	47	99,26
KDM ENERGÍA S.A.	98	99,24
AGROCOMERCIAL A.S. LTDA.	18	99,20
EMPRESA DE LOS FERROCARRILES DEL ESTADO	22	99,12
PARQUE SOLAR FOTOVOLTAICO LUZ DEL NORTE SPA	84	98,98
SAN JUAN S.A.	99	98,93
EÓLICA MONTE REDONDO SPA	86	98,82

EMPRESA	SEÑALES TELEMEDIDAS	DISPONIBILIDAD [%]
CHILQUINTA ENERGÍA S.A.	1189	98,74
HIDROPALMAR S.A.	84	98,72
EMPRESA ELÉCTRICA CAPULLO S.A.	15	98,63
TRANSELEC S.A.	5581	98,60
GENERADORA ANTILHUE SPA	27	98,59
PARQUE TALINAY ORIENTE S.A.	65	98,53
CODELCO CHILE - DIVISIÓN RADOMIRO TOMIC	75	98,53
MINERA VALLE CENTRAL S.A.	66	98,49
ESPINOS S.A.	138	98,48
PARQUE EÓLICO CABO LEONES I S.A.	137	98,43
ELÉCTRICA NUEVA ENERGÍA S.A.	43	98,42
ARAUCO BIOENERGÍA S.A.	303	98,39
HIDROELÉCTRICA EMBALSE ANCOA SPA	36	98,22
ALTO MAIPO SPA	75	97,98
EÓLICA LA ESTRELLA SPA	278	97,90
MINERA LOS PELAMBRES	156	97,81
GENERADORA METROPOLITANA SPA	33	97,79
EMPRESA ELÉCTRICA ANGAMOS SPA	213	97,58
INTERCHILE S.A.	691	97,55
PARQUE FOTOVOLTAICO NUEVO QUILLAGUA SPA	66	97,54
EKA CHILE S.A.	33	97,46
ENEL TRANSMISIÓN CHILE S.A.	3418	97,34
EMPRESA ELÉCTRICA DE LA FRONTERA S.A.	308	97,28
TECNORED S.A.	124	97,17
COMPAÑÍA DISTRIBUIDORA DE ENERGÍA ELÉCTRICA CODINER S.A.	3	97,16
PARQUE EÓLICO EL MAITÉN SPA	57	97,11
EL PELÍCANO SOLAR COMPANY SPA	44	97,06
COMPAÑÍA TRANSMISORA DEL NORTE GRANDE S.A.	178	97,03
IBEREÓLICA CABO LEONES II S.A.	136	96,92
ALGORTA NORTE S.A.	59	96,92
HIDROELÉCTRICA RÍO LIRCAY S.A.	139	96,73
CGE TRANSMISIÓN S.A.	6984	96,65
EMPRESA ELÉCTRICA COCHRANE SPA	244	96,54
CENTRAL YUNGAY S.A.	93	96,50
PACIFIC HYDRO CHACAYES S.A.	60	96,48
COMPAÑÍA SCM MINERA LUMINA COPPER CHILE	60	96,36
CODELCO CHILE - DIVISIÓN GABRIELA MISTRAL	108	96,24
EMPRESA ELÉCTRICA DIEGO DE ALMAGRO SPA	51	96,17

EMPRESA	SEÑALES TELEMEDIDAS	DISPONIBILIDAD [%]
COMPAÑÍA MINERA ZALDÍVAR LTDA	100	96,16
SOCIEDAD QUÍMICA Y MINERA DE CHILE S.A.	26	96,08
SISTEMA DE TRANSMISIÓN DEL SUR S.A.	1486	95,93
HELIO ATACAMA TRES SPA	106	95,84
HIDROELÉCTRICA LOS CORRALES SPA	24	95,77
ENERGÍA SIETE SPA	69	95,71
SANTIAGO SOLAR S.A.	122	95,43
HIDROCALLAO S.A.	26	95,00
HIDRONALCAS S.A.	33	95,00
TRANSMISORA BAQUEDANO S.A.	76	94,91
CRISTALERÍAS DE CHILE S.A.	40	94,79
PUNTA PALMERAS S.A.	43	94,51
CUMBRES SPA	62	94,46
SPS LA HUAYCA S.A.	72	94,39
AES ANDES S.A.	1031	93,72
ACCIONA ENERGÍA CHILE HOLDINGS S.A.	536	93,24
PARQUE EÓLICO EL ARRAYÁN SPA	83	93,01
COMPAÑÍA DOÑA INÉS DE COLLAHUASI SCM	342	92,93
LOS GUINDOS GENERACIÓN SPA	86	92,88
EMPRESA ELÉCTRICAS AGUAS DEL MELADO SPA	29	92,53
SISTEMA DE TRANSMISIÓN DEL NORTE S.A.	140	92,51
CODELCO CHILE - DIVISIÓN EL TENIENTE	124	92,38
SOCIEDAD AUSTRAL DE TRANSMISIÓN TRONCAL	402	91,83
SAN ANDRÉS SPA	51	91,63
EMPRESA ELÉCTRICA LA LEONERA S.A.	30	91,61
SISTEMA DE TRANSMISIÓN DEL CENTRO S.A.	12	91,20
OCCIDENTAL CHEMICAL CHILE LTDA.	36	91,18
CODELCO CHILE - DIVISIÓN EL SALVADOR	58	90,30
PLANTA SOLAR SAN PEDRO III SPA	143	90,28
AELA EÓLICA SARCO SPA	92	89,69
ENEL GENERACIÓN CHILE S.A.	1345	89,54
KELTI S.A.	87	89,50
FUNDICIÓN TALLERES LTDA.	62	89,44
PRIME ENERGÍA QUICKSTART SPA	12	89,17
GENERADORA DEL PACÍFICO SPA	80	89,04
GUACOLDA ENERGÍA SPA	106	88,29
ANDES GENERACIÓN SPA	60	88,27
CONDOR ENERGIA SPA	329	88,03

EMPRESA	SEÑALES TELEMEDIDAS	DISPONIBILIDAD [%]
COLBÚN S.A.	844	87,79
GEOTÉRMICA DEL NORTE S.A.	175	87,58
MINERA SPENCE S.A.	94	87,35
CENTRAL CARDONES S.A.	42	87,19
ELÉCTRICA PUNTILLA S.A.	124	87,00
COMASA SPA	42	86,92
COMPLEJO METALÚRGICO ALTONORTE S.A.	58	86,61
MINERA ESCONDIDA LTDA.	1632	86,41
ANGLO AMERICAN LOS BRONCES	183	86,28
TRANSMISORA ELÉCTRICA DE QUILLOTA LTDA.	62	85,99
ENGIE ENERGÍA CHILE S.A.	1853	85,68
ENEL GREEN POWER CHILE S.A.	948	85,14
CODELCO CHILE - DIVISIÓN ANDINA	150	85,04
TSGF SPA	201	84,97
MINERA CENTINELA	132	84,15
TAMAKAYA ENERGÍA SPA	192	84,08
BIOENERGÍAS FORESTALES SPA	34	84,03
PAPELES RÍO VERGARA S.A.	28	83,72
CMPC TISSUE S.A.	24	83,52
INVERSIONES Y SERVICIOS DATALUNA LTDA	64	83,30
PAPELES CORDILLERA SPA	47	83,17
ENLASA GENERACIÓN CHILE S.A.	146	83,14
ALFA TRANSMISORA DE ENERGÍA S.A.	962	82,94
ALBA S.A.	37	82,37
TRANSMISORA VALLE ALLIPEN S.A.	44	82,05
CMPC PULP SPA.	132	81,72
CARTULINAS CMPC SPA	84	81,59
MARÍA ELENA SOLAR S.A.	75	81,41
SOCIEDAD CONTRACTUAL MINERA EL ABRA	56	81,27
LÍNEA DE TRANSMISIÓN CABO LEONES S.A.	27	81,08
HIDROANGOL S.A.	31	80,50
SOLAR E SPA	13	78,81
NORVIND S.A.	69	78,71
ENORCHILE S.A.	43	76,93
RÍO ALTO S.A.	29	76,35
COMPAÑÍA BARRICK CHILE GENERACIÓN SPA	63	76,30
MOLY-COP CHILE S.A.	29	76,29
CODELCO CHILE - DIVISIÓN VENTANAS	85	75,11

EMPRESA	SEÑALES TELEMEDIDAS	DISPONIBILIDAD [%]
COOPERATIVA DE CONSUMO DE ENERGÍA ELÉCTRICA CHILLÁN LTDA.	67	74,96
CODELCO CHILE - DIVISIÓN CHUQUICAMATA	877	73,38
HIDROELÉCTRICA SAN ANDRÉS SPA	66	72,83
ANGLO AMERICAN CHAGRES	11	72,65
TECNET S.A.	7	72,57
PARQUE FOTOVOLTAICO SOL DEL DESIERTO SPA	13	71,45
CODELCO CHILE - DIVISIÓN MINISTRO HALES	88	71,23
ENERGÍA CERRO EL MORADO S.A.	40	70,28
AUSTRIAN SOLAR CHILE UNO SPA	13	69,85
COOPERATIVA DE ABASTECIMIENTO DE ENERGÍA ELÉCTRICA CURICO LTDA.	16	68,42
PARQUE EÓLICO LOS CURUROS SPA	192	67,75
EMPRESA ELÉCTRICA RUCATAYO S.A.	29	67,52
MASISA S.A.	4	65,65
INACAL S.A.	32	62,13
ELEKTRA GENERACIÓN S.A.	113	61,94
CHUNGUNGO S.A.	128	61,68
ELÉCTRICA CENIZAS S.A.	60	60,98
HIDROELÉCTRICA EL PASO SPA	74	60,32
MINERA ANTUCOYA	73	60,28
ENAEX S.A.	30	59,87
ENAP REFINERÍAS S.A.	69	59,40
MANTOVERDE S.A.	67	59,10
ON-GROUP S.A.	24	57,88
ATACAMA MINERALS CHILE S.C.M.	62	57,34
COMPAÑÍA EXPLOTADORA DE MINAS S.C.M.	15	52,28
INVERSIONES HORNITOS SPA	20	49,39
CENTRAL TERMOELÉCTRICA ANDINA SPA	19	44,75
ENAP REFINERIAS S.A. - ACONCAGUA	89	41,78
GRACE S.A.	67	41,32
ENERGÍAS UCUQUER S.A.	9	40,50
SAGESA S.A.	33	39,20
ENERGÍA COYANCO S.A.	46	36,92
PV SALVADOR S.A.	73	33,07
SOCIEDAD GENERADORA AUSTRAL S.A.	86	26,63
COMPAÑÍA CONTRACTUAL MINERA CANDELARIA	106	25,07
FORESTAL Y PAPELERA CONCEPCIÓN S.A.	41	24,04
S.W. OPERATIONS S.A.	13	23,04
CIA. MINERA MANTOS DE ORO	23	21,71

EMPRESA	SEÑALES TELEMEDIDAS	DISPONIBILIDAD [%]
COMPAÑÍA MINERA CERRO COLORADO LTDA	70	19,80
MINERA LAS CENIZAS S.A.	36	19,38
COOPERATIVA ELÉCTRICA PAILLACO LTDA	8	12,91
GUANACO COMPAÑÍA MINERA SPA	31	12,87
COMPAÑÍA MINERA DEL PACÍFICO S.A.	117	10,20
SOCIEDAD CONCESIONARIA EMBALSE CONVENTO VIEJO S.A.	40	7,50
INDUSTRIA CHILENA DE ALAMBRE S.A.	33	6,45
HIDROELÉCTRICA RÍO HUASCO S.A.	33	6,06
CEMENTO POLPAICO S.A.	71	5,46
VIENTOS DE RENAICO SPA	62	4,53
JAVIERA SPA	67	4,48
AGUAS ANTOFAGASTA S.A.	48	2,08
SOLAR LOS LOROS SPA	69	1,26
DUQUECO SPA	70	0,00
ECOMETALES LIMITED, AGENCIA EN CHILE	16	0,00
EMPRESA ELÉCTRICA LICÁN S.A.	29	0,00
ENERGÍA PACÍFICO S.A.	10	0,00
GENERACIÓN SOLAR SPA	14	0,00
HIDROELECTRICA DOS VALLES SPA	23	0,00
HIDROELÉCTRICA PALACIOS SPA	18	0,00
MINERA ALTOS DE PUNITAQUI LTDA	13	0,00
COMPAÑÍA MINERA TECK CARMEN DE ANDACOLLO	39	0,00
PARQUE EÓLICO LEBU-TORO SPA	6	0,00
PETROQUIM S.A.	4	0,00