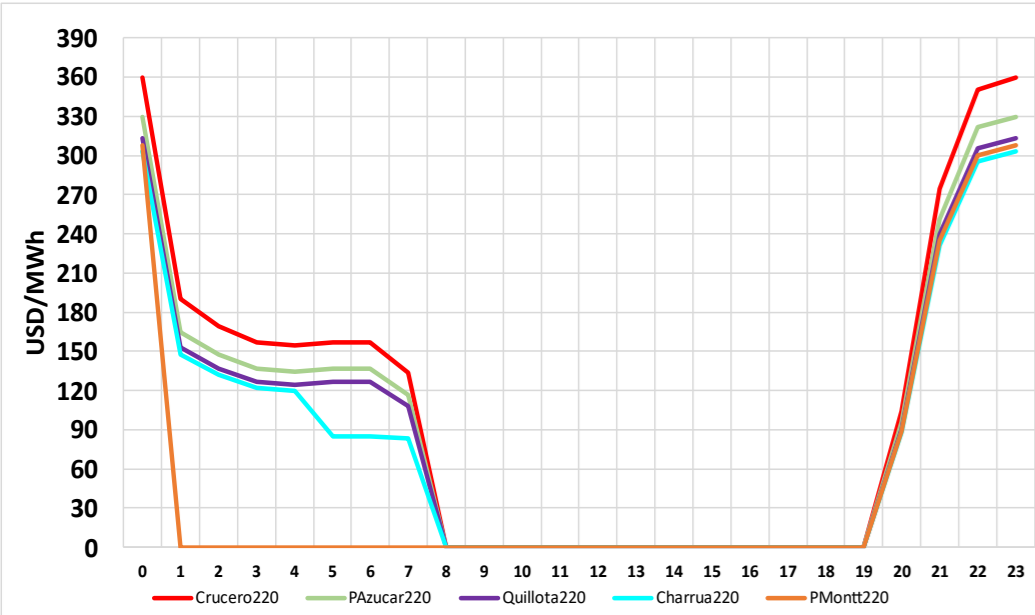


# OPERACIÓN PROGRAMADA – 28 NOVIEMBRE 2022

## CMg Real y Programa de Operación 27 de Noviembre

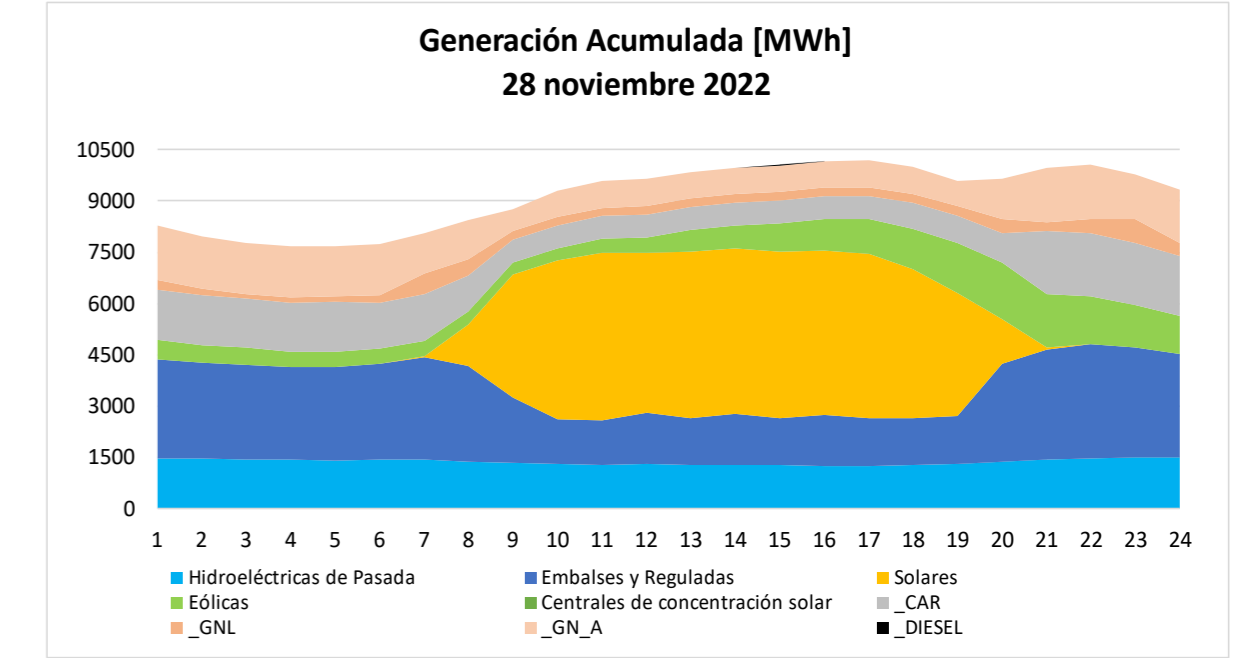
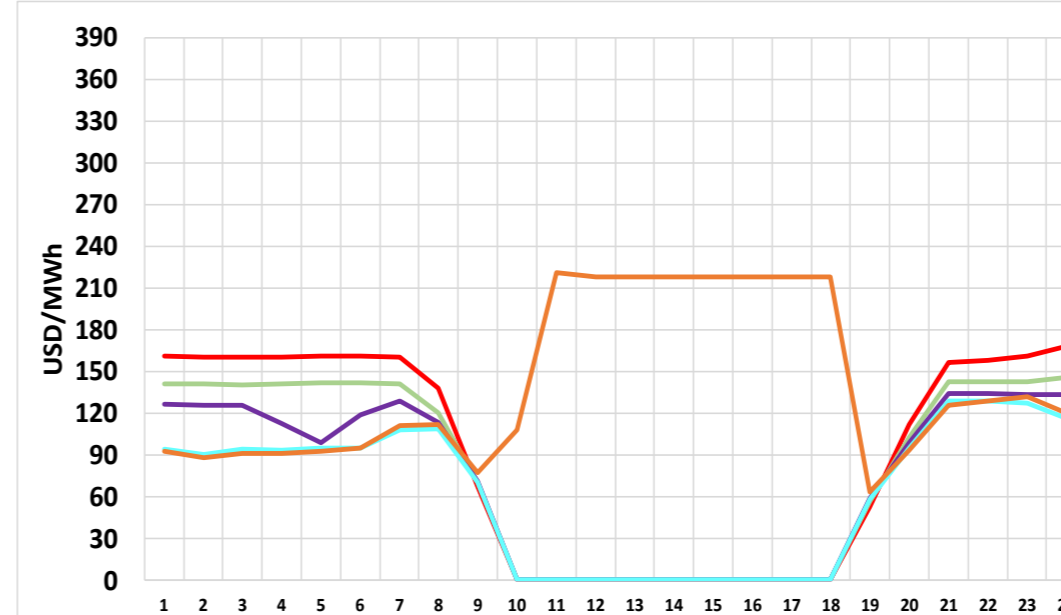


| Generación por Tecnología     | Ayer Programa (27 nov) |             | Ayer Real (27 nov) |             | % var Real vs Programa | Hoy Programa (28 nov) |             | % var Hoy vs Ayer |
|-------------------------------|------------------------|-------------|--------------------|-------------|------------------------|-----------------------|-------------|-------------------|
|                               | GWh                    | %           | GWh                | %           |                        | GWh                   | %           |                   |
| Geotérmica                    | 0.86                   | 0.4%        | 1.02               | 0.5%        | 18.1%                  | 0.86                  | 0.4%        | -15.3%            |
| Solar                         | 40.3                   | 19.8%       | 46.8               | 22.1%       | 16.0%                  | 52.6                  | 23.1%       | 12.4%             |
| Eólica                        | 20.0                   | 9.9%        | 13.9               | 6.5%        | -30.8%                 | 18.9                  | 8.3%        | 36.7%             |
| Gas Natural <sup>(1)</sup>    | 28.8                   | 14.2%       | 30.7               | 14.5%       | 6.7%                   | 34.2                  | 15.0%       | 11.3%             |
| Carbón                        | 26.3                   | 13.0%       | 28.9               | 13.7%       | 9.7%                   | 26.8                  | 11.8%       | -7.1%             |
| Petróleo Diésel               | 0.01                   | 0.0%        | 2.21               | 1.0%        | 17,580.0%              | 0.10                  | 0.0%        | -95.3%            |
| Otros Térmicos <sup>(2)</sup> | 8.55                   | 4.2%        | 7.00               | 3.3%        | -18.1%                 | 7.41                  | 3.3%        | 5.8%              |
| Hidro Embalses                | 38.1                   | 18.8%       | 40.9               | 19.3%       | 7.3%                   | 46.1                  | 20.2%       | 12.7%             |
| Hidro Pasada                  | 40.2                   | 19.8%       | 40.1               | 19.0%       | -0.1%                  | 40.8                  | 17.9%       | 1.7%              |
| <b>TOTAL</b>                  | <b>203.2</b>           | <b>100%</b> | <b>211.5</b>       | <b>100%</b> | <b>4.08%</b>           | <b>227.9</b>          | <b>100%</b> | <b>7.72%</b>      |

(1) Gas Natural considera GNL y GN Arg  
 (2) Otros Térmicos: Cerro Dominador CSP, Biocombustibles, Petcoke, Cogeneración

Datos obtenidos de Costo Marginal Online, sujetos a correcciones

## CMg Programado y Programa Operación 28 de Noviembre



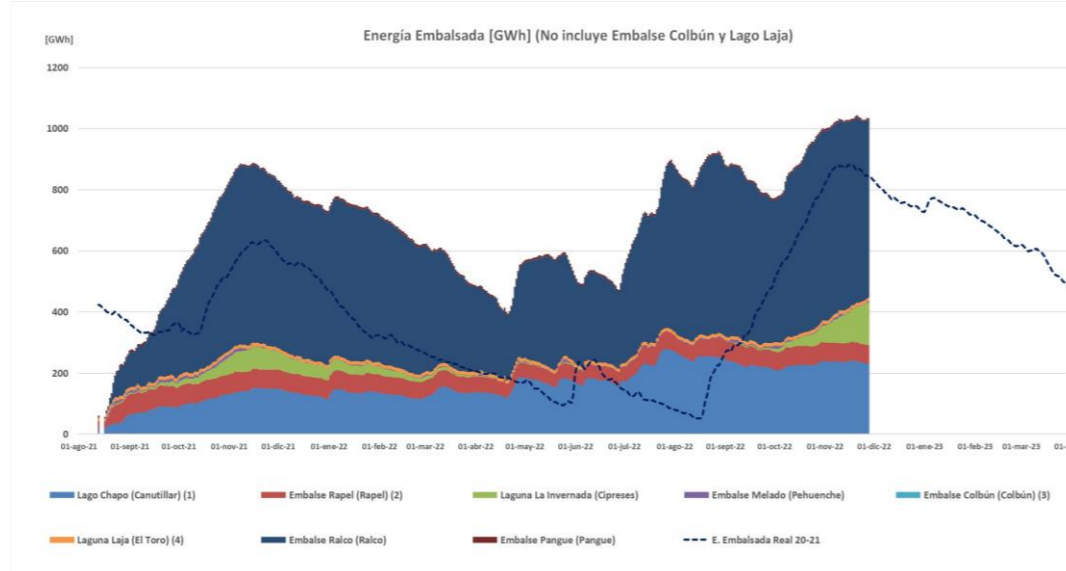
### Cambios del 28 de noviembre c/r al 27 de noviembre

Demanda periodo punta: - 12,05 %  
 Nuevas Unidades con falla: - 0 MW  
 Retorno Unidades con falla: + 0 MW  
 Cambio neto: + 0 MW

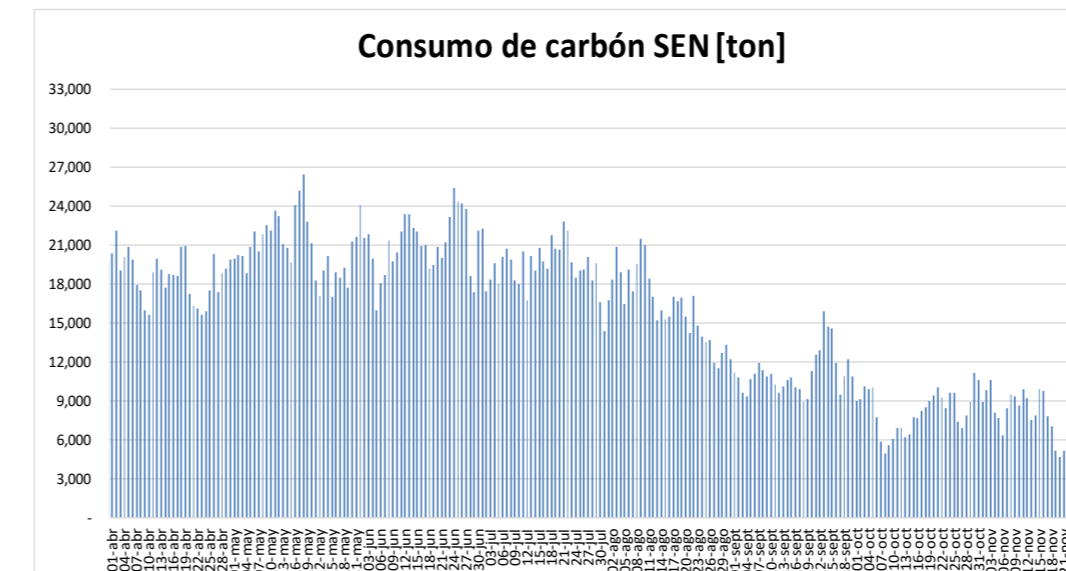
Todos los datos están sujetos a cambios y correcciones

### Capacidad Hidráulica Adicional - Horario Punta (18:00-24:00hrs)

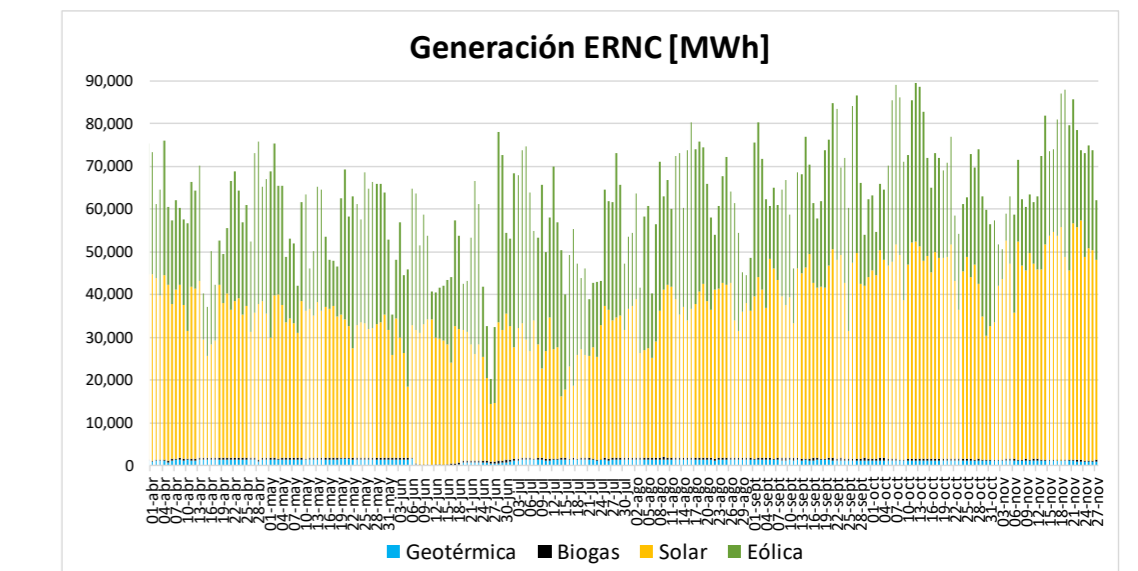
**Reserva Adicional:** +1190 MW x 6hrs  
 (incluye Rapel, Colbún, Pehuenche, Ralco, Pangué y Lago Laja)



Energía embalsada [GWh]: 1034.5



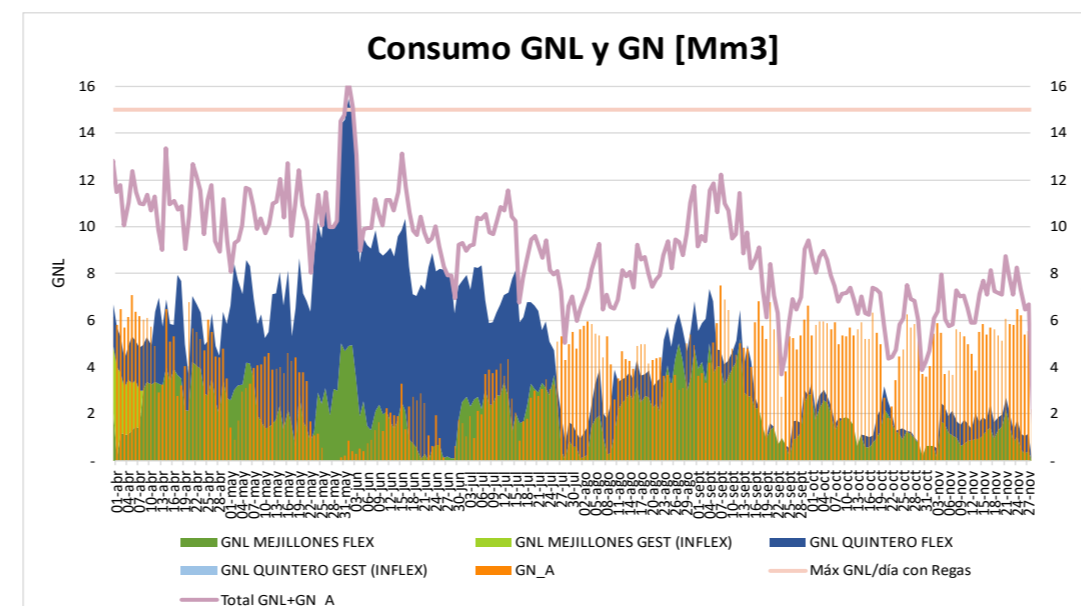
Autonomía [días]: 44



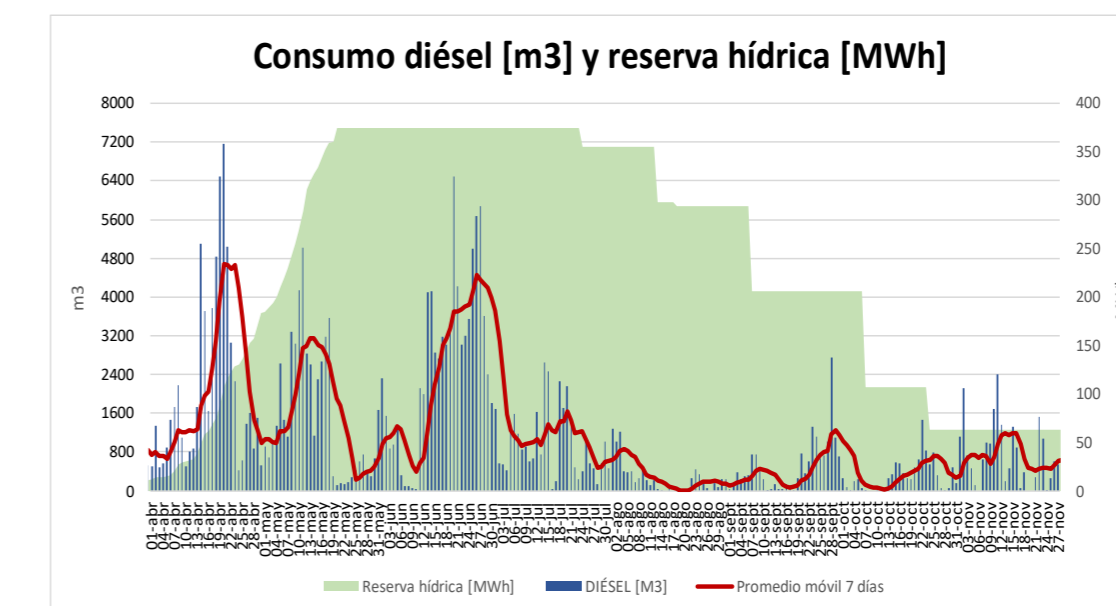
Capacidad Instalada ERNC [MW]: 12.288

| Reserva Acumulada del sistema a las 24:00hrs del 25 de Octubre de 2022 (GWh) |              |
|--|--------------|
| Colbún (2)   | 62.80        |
| Laja   | 0.00         |
| Ralco (1)  | 0.00         |
| L.Maule  | 0.00         |
| <b>Total (3) (4)</b>   | <b>62.80</b> |

- (1) Considera generación de Ralco, Pangué y Angostura
- (2) Considera generación Colbún Machicura y San Ignacio
- (3) Reserva neta acumulada a la fecha
- (4) Considera generación de La Mina, Isla, Currillínque, Loma Alta y Pehuenche
- (5) Saldo considera ajuste de acuerdo a derechos informados por ENEL, que no se han reflejado en balance.



Autonomía [días]: 1  
 Próximo buque T. Mejillones: Por Confirmar  
 Próximo buque T. Quintero: Por Confirmar



Stock diésel (Comb. Principal) [%]: 68  
 Stock diésel (Duales) [%]: 72