

# Disponibilidad Información SITR

## Septiembre 2022

---



## I. Cálculo de la Disponibilidad

La disponibilidad de la información SITR que se presenta en este informe, corresponde al porcentaje de tiempo del mes, en el cual los puntos reportados por cada Coordinado se registraron con una marca de dato válida en el SCADA/EMS/GMS del Coordinador. Una marca de dato válida indica que no hay falla en los equipos de adquisición de las señales, como tampoco en los enlaces de comunicaciones que llevan la información hacia el centro de control del Coordinado y hacia el SCADA/EMS/GMS del Coordinador.

En el cálculo de la disponibilidad por Coordinado, se consideran todas las señales que han sido declaradas como telemidas, es decir, que son enviadas al SCADA/EMS/GMS del Coordinador a través de algún protocolo de comunicación (DNP 3.0, IEC 60870-5-104 o IEC 61850).

De acuerdo con el artículo 4-12 de la Norma Técnica de Seguridad y Calidad de Servicio, la disponibilidad de la información en el SITR del CDC debe ser mayor o igual a 99.5 %.

## II. Resumen del Mes

A continuación, se presenta un resumen del comportamiento de la disponibilidad de los Coordinados durante Septiembre de 2022. Entre paréntesis están los valores obtenidos en Agosto 2022.

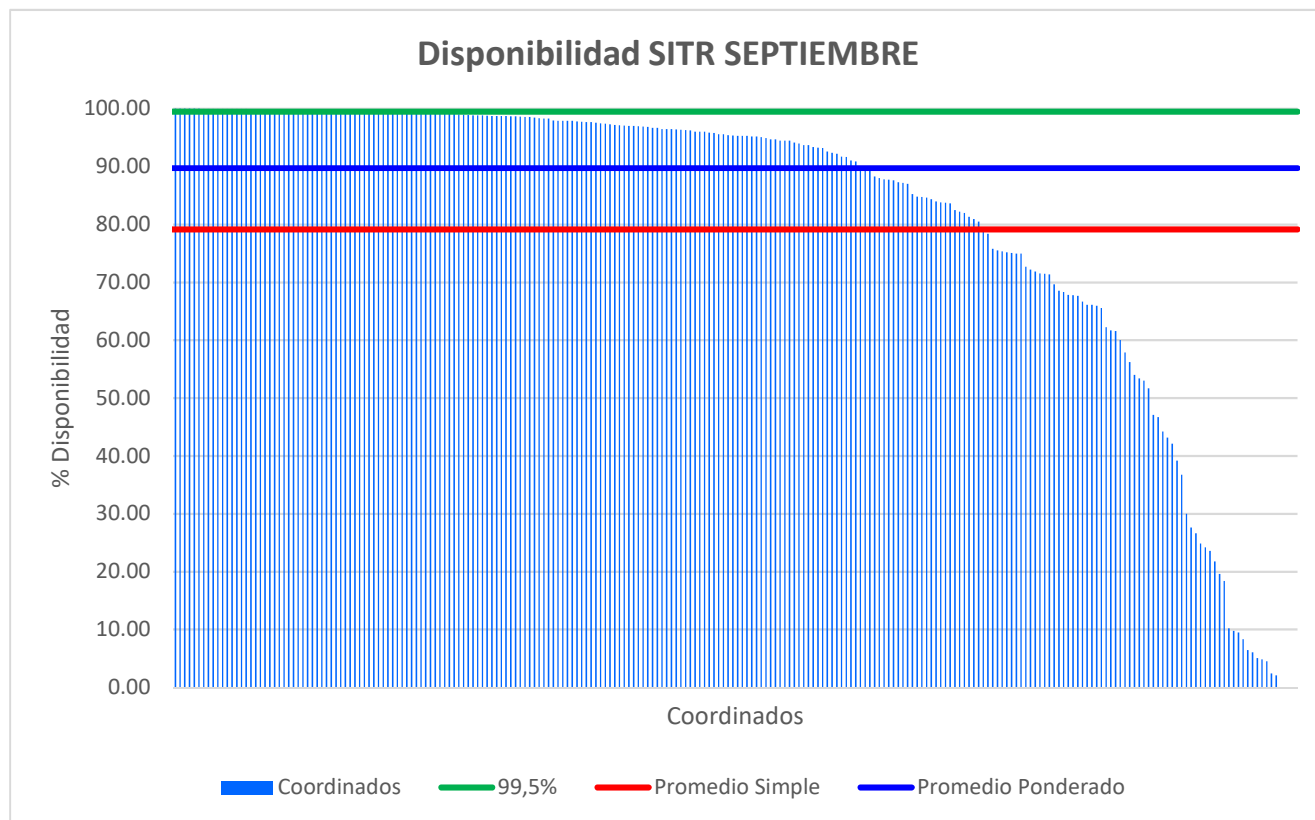
Promedio disponibilidad Coordinados [%]: 79.17 (78.13)

Promedio disponibilidad Coordinados, ponderado por cantidad de señales [%]: 89.75 (89.25)

Número de Coordinados que cumplieron la NTSyCS: 47 (52)

Número de Coordinados que NO cumplieron la NTSyCS: 198 (196)

Los valores de disponibilidad de los 245 Coordinados considerados en Septiembre, ordenados de mayor a menor, se observan en el siguiente gráfico:



### III. Detalle de los Resultados

En la siguiente tabla se detallan las disponibilidades por Coordinado, correspondientes a Septiembre de 2022, ordenadas de mayor a menor, junto con la cantidad de señales consideradas en el cálculo.

EMPRESA	SEÑALES TELEMEDIDAS	DISPONIBILIDAD [%]
COOPERATIVA REGIONAL ELÉCTRICA LLANQUIHUE LTDA	10	100,00
COMPAÑÍA SIDERURGICA HUACHIPATO S.A.	46	100,00
GAS SUR S.A.	5	99,99
ATACAMA MINERALS CHILE S.C.M.	62	99,99
CENTRAL COLMITO S.A.	29	99,98
PACIFIC HYDRO PUNTA SIERRA SPA	132	99,98
AGROCOMERCIAL A.S. LTDA.	18	99,98
BO PAPER BIO-BIO S.A.	65	99,98
DON GOYO TRANSMISIÓN S.A.	39	99,97
EMPRESA DE TRANSPORTE DE PASAJEROS METRO S.A.	54	99,97
SOCIEDAD CONTRACTUAL MINERA FRANKE	6	99,96
CENTRAL YUNGAY S.A.	93	99,96
AMANECER SOLAR SPA	113	99,95
OCCIDENTAL CHEMICAL CHILE LTDA.	36	99,95
LUZLINARES S.A.	43	99,93
COMPAÑÍA ELÉCTRICA DEL LITORAL S.A.	44	99,93
CONEJO SOLAR SPA	96	99,92
DIEGO DE ALMAGRO TRANSMISORA DE ENERGÍA S.A.	206	99,91
AELA EÓLICA LLANQUIHUE SPA	83	99,88
PARQUE SOLAR FOTOVOLTAICO LUZ DEL NORTE SPA	84	99,88
LUZPARRAL S.A.	28	99,86
MELON S.A	102	99,85
CYT OPERACIONES SPA	12	99,85
TRANSMISORA ELÉCTRICA CORDILLERA SPA	103	99,84
METRO REGIONAL DE VALPARAÍSO S.A.	7	99,82
COMPAÑÍA MINERA MARICUNGA	5	99,82
COMPAÑÍA EXPLOTADORA DE MINAS S.C.M.	15	99,79
EMPRESA ELÉCTRICA PORTEZUELO SPA	22	99,79
PACIFIC HYDRO CHILE S.A.	89	99,77
MINERA VALLE CENTRAL S.A.	66	99,74
AUSTRIANSOLAR CHILE CUATRO SPA	127	99,73

Disponibilidad Información SITR

EMPRESA	SEÑALES TELEMEDIDAS	DISPONIBILIDAD [%]
CRISTALERÍAS DE CHILE S.A.	40	99,72
EMPRESA ELÉCTRICA CARÉN S.A.	52	99,71
EMPRESA ELÉCTRICA CAMPICHE S.A.	1	99,69
CERRO DOMINADOR CSP S.A.	154	99,68
ALTO JAHUEL TRANSMISORA DE ENERGÍA S.A.	105	99,68
EMPRESA ELÉCTRICA VENTANAS S.A.	3	99,65
HIDROPALMAR S.A.	84	99,63
GNL QUINTERO S.A.	51	99,61
TRANSMISIÓN DEL MELADO SPA	6	99,58
AUSTRIAN SOLAR CHILE SEIS SPA	84	99,57
MOLY-COP CHILE S.A.	29	99,56
CHILQUINTA ENERGÍA S.A.	1189	99,55
SOCIEDAD GNL MEJILLONES S.A.	20	99,55
CHARRÚA TRANSMISORA DE ENERGÍA S.A.	51	99,55
EKA CHILE S.A.	33	99,53
NORACID S.A.	16	99,51
NEOMAS SPA	10	99,45
TRANSMISORA ELÉCTRICA DEL NORTE S.A.	437	99,44
PE CABO LEONES III SPA	65	99,34
HIDROMOCHO S.A.	25	99,33
TRANSCHILE CHARRÚA TRANSMISIÓN S.A.	54	99,31
EMPRESA ELÉCTRICA DIEGO DE ALMAGRO SPA	51	99,31
FOTOVOLTAICA NORTE GRANDE 5 SPA	69	99,30
GENERADORA ANTILHUE SPA	27	99,24
EL PELÍCANO SOLAR COMPANY SPA	44	99,17
ELETRANS S.A.	259	99,12
HIDROCALLAO S.A.	26	99,12
HIDRONALCAS S.A.	33	99,12
COMPAÑÍA MINERA LOMAS BAYAS	120	99,05
ARAUCO BIOENERGÍA S.A.	303	98,99
ELÉCTRICA PUNTILLA S.A.	124	98,97
AELA EÓLICA SARCO SPA	92	98,90
BIOENERGÍAS FORESTALES SPA	34	98,82
PARQUE TALINAY ORIENTE S.A.	65	98,82
SIERRA GORDA SCM	88	98,82
PAPELES RÍO VERGARA S.A.	28	98,78
POZO ALMONTE SOLAR 2 S.A.	22	98,74
CMPC TISSUE S.A.	24	98,74

EMPRESA	SEÑALES TELEMEDIDAS	DISPONIBILIDAD [%]
POZO ALMONTE SOLAR 3 S.A.	41	98,73
PALMUCHO S.A.	7	98,71
SAN JUAN S.A.	99	98,70
HIDROELÉCTRICA LA CONFLUENCIA S.A.	60	98,67
TRANSELEC S.A.	5581	98,63
HIDROELÉCTRICA LOS CORRALES SPA	24	98,60
ESPINOS S.A.	138	98,55
CODELCO CHILE - DIVISIÓN RADOMIRO TOMIC	75	98,48
INVERSIONES Y SERVICIOS DATALUNA LTDA	64	98,35
TECNORED S.A.	124	98,32
HALDEMAN MINING COMPANY S.A.	58	98,30
EMPRESA ELÉCTRICA DE LA FRONTERA S.A.	308	97,94
ENEL TRANSMISIÓN CHILE S.A.	3418	97,93
PAPELES CORDILLERA SPA	47	97,90
PARQUE EÓLICO CABO LEONES I S.A.	137	97,89
ELÉCTRICA NUEVA ENERGÍA S.A.	43	97,88
TAMAKAYA ENERGÍA SPA	192	97,77
PACIFIC HYDRO CHACAYES S.A.	60	97,72
EMPRESA ELÉCTRICA PEHUENCHE S.A.	79	97,71
INDUSTRIA CHILENA DE ALAMBRE S.A.	33	97,70
COMPAÑÍA BARRICK CHILE GENERACIÓN SPA	63	97,57
AELA EÓLICA NEGRETE SPA	30	97,45
PARQUE FOTOVOLTAICO NUEVO QUILLAGUA SPA	66	97,39
HIDROELÉCTRICA LA HIGUERA S.A.	54	97,31
EMPRESA ELÉCTRICA ANGAMOS SPA	213	97,19
CGE TRANSMISIÓN S.A.	6987	97,12
CMPC PULP SPA.	132	97,07
EMPRESA ELÉCTRICA RUCATAYO S.A.	29	97,04
KDM ENERGÍA S.A.	98	97,03
PV SALVADOR S.A.	73	96,94
COMPAÑÍA TRANSMISORA DEL NORTE GRANDE S.A.	178	96,89
HIDROELÉCTRICA EMBALSE ANCOA SPA	36	96,85
ALGORTA NORTE S.A.	59	96,67
EMPRESA ELÉCTRICA CAPULLO S.A.	15	96,66
CARTULINAS CMPC SPA	84	96,46
SANTIAGO SOLAR S.A.	122	96,45
SOCIEDAD CONTRACTUAL MINERA ATACAMA KOZAN	25	96,45
IBEREÓLICA CABO LEONES II S.A.	136	96,39

EMPRESA	SEÑALES TELEMEDIDAS	DISPONIBILIDAD [%]
EMPRESA ELÉCTRICA COCHRANE SPA	244	96,36
COMPAÑÍA SCM MINERA LUMINA COPPER CHILE	60	96,33
CALAMA SOLAR 2 SPA	33	96,26
MINERA LOS PELAMBRES	156	96,03
SISTEMA DE TRANSMISIÓN DEL SUR S.A.	1486	96,01
CODELCO CHILE - DIVISIÓN GABRIELA MISTRAL	108	96,00
CUMBRES SPA	62	95,83
ON-GROUP S.A.	24	95,83
LOS GUINDOS GENERACIÓN SPA	86	95,60
COLIHUES ENERGIA S.A.	30	95,57
TRANSMISORA MEJILLONES S.A.	26	95,40
PUNTA PALMERAS S.A.	43	95,34
EÓLICA LA ESTRELLA SPA	278	95,30
SISTEMA DE TRANSMISIÓN DEL NORTE S.A.	140	95,28
SOCIEDAD AUSTRAL DE TRANSMISIÓN TRONCAL	402	95,28
CEMENTOS BÍO BÍO DEL SUR S.A.	41	95,21
ENERGÍA SIETE SPA	69	95,17
TRANSMISORA VALLE ALLIPEN S.A.	44	95,09
EMPRESA DE TRANSMISIÓN ELÉCTRICA TRANSEMEL S.A.	47	94,93
EMPRESA ELÉCTRICAS AGUAS DEL MELADO SPA	29	94,70
EÓLICA MONTE REDONDO SPA	86	94,68
COMPAÑÍA MINERA TECK QUEBRADA BLANCA S.A.	36	94,49
COMPLEJO METALÚRGICO ALTONORTE S.A.	58	94,46
SOCIEDAD QUÍMICA Y MINERA DE CHILE S.A.	26	94,46
ACCIONA ENERGÍA CHILE HOLDINGS S.A.	536	94,13
GENERADORA METROPOLITANA SPA	33	93,96
PARQUE EÓLICO EL ARRAYÁN SPA	83	93,72
TRANSMISORA BAQUEDANO S.A.	76	93,69
INTERCHILE S.A.	691	93,36
COMPAÑÍA DOÑA INÉS DE COLLAHUASI SCM	342	93,27
GENERADORA DEL PACÍFICO SPA	80	93,21
HELIO ATACAMA TRES SPA	106	92,59
AES ANDES S.A.	1039	92,40
PRIME ENERGÍA QUICKSTART SPA	12	92,20
PLANTA SOLAR SAN PEDRO III SPA	143	91,69
SAN ANDRÉS SPA	51	91,63
SISTEMA DE TRANSMISIÓN DEL CENTRO S.A.	12	91,06
EMPRESA DE LOS FERROCARRILES DEL ESTADO	22	90,87

EMPRESA	SEÑALES TELEMEDIDAS	DISPONIBILIDAD [%]
GUACOLDA ENERGÍA SPA	106	89,82
CONSORCIO SANTA MARTA S.A.	141	89,70
PARQUE EÓLICO EL MAITÉN SPA	57	89,48
ANDES GENERACIÓN SPA	60	88,30
ANGLO AMERICAN LOS BRONCES	183	87,99
GEOTÉRMICA DEL NORTE S.A.	175	87,76
TSGF SPA	201	87,74
SPS LA HUAYCA S.A.	72	87,61
ANGLO AMERICAN EL SOLDADO	38	87,30
KELTI S.A.	87	87,20
SOLAR E SPA	13	86,99
ENGIE ENERGÍA CHILE S.A.	1853	85,21
MINERA ESCONDIDA LTDA.	1632	84,82
COLBÚN S.A.	844	84,76
MINERA CENTINELA	132	84,63
MINERA SPENCE S.A.	94	84,35
ENLASA GENERACIÓN CHILE S.A.	146	83,95
NORVIND S.A.	69	83,82
ENEL GENERACIÓN CHILE S.A.	1345	83,74
HIDROANGOL S.A.	31	83,66
ALBA S.A.	37	82,46
ENEL GREEN POWER CHILE S.A.	956	82,18
TRANSMISORA ELÉCTRICA DE QUILLOTA LTDA.	62	81,99
ALFA TRANSMISORA DE ENERGÍA S.A.	962	81,31
LÍNEA DE TRANSMISIÓN CABO LEONES S.A.	27	80,90
HIDROELÉCTRICA EL PASO SPA	74	80,50
ENORCHILE S.A.	43	78,76
CONDOR ENERGIA SPA	329	78,36
FUNDICIÓN TALLERES LTDA.	62	75,81
HIDROELÉCTRICA RÍO COLORADO S.A.	41	75,49
CODELCO CHILE - DIVISIÓN VENTANAS	85	75,33
PARQUE FOTOVOLTAICO SOL DEL DESIERTO SPA	13	75,16
COOPERATIVA DE CONSUMO DE ENERGÍA ELÉCTRICA CHILLÁN LTDA.	67	75,04
CODELCO CHILE - DIVISIÓN EL TENIENTE	124	74,97
RÍO ALTO S.A.	29	74,93
HIDROELÉCTRICA SAN ANDRÉS SPA	66	72,68
ENAP REFINERIAS S.A. - ACONCAGUA	89	72,20
ANGLO AMERICAN CHAGRES	11	71,83



EMPRESA	SEÑALES TELEMEDIDAS	DISPONIBILIDAD [%]
MARÍA ELENA SOLAR S.A.	75	71,51
TECNET S.A.	7	71,48
CODELCO CHILE - DIVISIÓN MINISTRO HALES	88	71,34
HIDROELÉCTRICA RÍO LIRCAY S.A.	139	69,63
AUSTRIAN SOLAR CHILE UNO SPA	13	68,53
COOPERATIVA DE ABASTECIMIENTO DE ENERGÍA ELÉCTRICA CURICO LTDA.	16	68,32
MASISA S.A.	4	67,80
COMPAÑÍA MINERA CERRO COLORADO LTDA	70	67,78
CODELCO CHILE - DIVISIÓN CHUQUICAMATA	877	67,63
ELÉCTRICA CENIZAS S.A.	60	66,65
GUANACO COMPAÑÍA MINERA SPA	31	66,12
COMPAÑÍA MINERA ZALDÍVAR LTDA	100	66,12
ENERGÍA CERRO EL MORADO S.A.	40	65,95
MINERA ANTUCOYA	73	65,57
ELEKTRA GENERACIÓN S.A.	113	62,21
CHUNGUNGO S.A.	128	61,66
PARQUE EÓLICO LOS CURUROS SPA	192	61,57
ENAEX S.A.	30	60,00
MANTOVERDE S.A.	67	57,87
EMPRESA ELÉCTRICA LA LEONERA S.A.	30	56,19
ALTO MAIPO SPA	75	53,99
CODELCO CHILE - DIVISIÓN EL SALVADOR	58	53,36
COMPAÑÍA DISTRIBUIDORA DE ENERGÍA ELÉCTRICA CODINER S.A.	3	53,01
ECOMETALES LIMITED, AGENCIA EN CHILE	16	51,65
COMASA SPA	42	47,07
INVERSIONES HORNITOS SPA	20	46,67
SOCIEDAD CONTRACTUAL MINERA EL ABRA	56	44,22
INACAL S.A.	32	43,13
CENTRAL TERMOELÉCTRICA ANDINA SPA	19	42,12
SAGESA S.A.	33	39,18
ENERGÍA COYANCO S.A.	46	36,75
SOCIEDAD CONCESIONARIA EMBALSE CONVENTO VIEJO S.A.	40	30,01
COMPAÑÍA CONTRACTUAL MINERA CANDELARIA	106	27,61
SOCIEDAD GENERADORA AUSTRAL S.A.	86	26,61
S.W.OPERATIONS S.A.	13	24,85
FORESTAL Y PAPELERA CONCEPCIÓN S.A.	41	24,16
GRACE S.A.	67	23,59
CIA. MINERA MANTOS DE ORO	23	21,73

EMPRESA	SEÑALES TELEMEDIDAS	DISPONIBILIDAD [%]
EMPRESA NACIONAL DE MINERÍA, FUNDICIÓN HERNÁN VIDELA LIRA	9	19,57
ENAP REFINERÍAS S.A.	69	18,37
COMPAÑÍA MINERA DEL PACÍFICO S.A.	117	10,21
MINERA LAS CENIZAS S.A.	36	9,73
CODELCO CHILE - DIVISIÓN ANDINA	150	9,48
ENERGÍAS UCUQUER S.A.	9	8,30
COOPERATIVA ELÉCTRICA PAILLACO LTDA	8	6,43
HIDROELÉCTRICA RÍO HUASCO S.A.	33	6,06
CEMENTO POLPAICO S.A.	71	5,05
VIENTOS DE RENAICO SPA	62	4,81
JAVIERA SPA	67	4,48
CENTRAL CARDONES S.A.	42	2,37
AGUAS ANTOFAGASTA S.A.	48	2,08
DUQUECO SPA	70	0,00
EMPRESA ELÉCTRICA LICÁN S.A.	29	0,00
ENERGÍA PACÍFICO S.A.	10	0,00
GENERACIÓN SOLAR SPA	14	0,00
HIDROELECTRICA DOS VALLES SPA	23	0,00
HIDROELÉCTRICA PALACIOS SPA	18	0,00
MINERA ALTOS DE PUNITAQUI LTDA	13	0,00
COMPAÑÍA MINERA TECK CARMEN DE ANDACOLLO	39	0,00
SOLAR LOS LOROS SPA	69	0,00
PARQUE EÓLICO LEBU-TORO SPA	6	0,00
PETROQUIM S.A.	4	0,00