

Disponibilidad Información SITR

Agosto 2022

I. Cálculo de la Disponibilidad

La disponibilidad de la información SITR que se presenta en este informe, corresponde al porcentaje de tiempo del mes, en el cual los puntos reportados por cada Coordinado se registraron con una marca de dato válida en el SCADA/EMS/GMS del Coordinador. Una marca de dato válida indica que no hay falla en los equipos de adquisición de las señales, como tampoco en los enlaces de comunicaciones que llevan la información hacia el centro de control del Coordinado y hacia el SCADA/EMS/GMS del Coordinador.

En el cálculo de la disponibilidad por Coordinado, se consideran todas las señales que han sido declaradas como telemidas, es decir, que son enviadas al SCADA/EMS/GMS del Coordinador a través de algún protocolo de comunicación (DNP 3.0, IEC 60870-5-104 o IEC 61850).

De acuerdo con el artículo 4-12 de la Norma Técnica de Seguridad y Calidad de Servicio, la disponibilidad de la información en el SITR del CDC debe ser mayor o igual a 99.5 %.

II. Resumen del Mes

A continuación, se presenta un resumen del comportamiento de la disponibilidad de los Coordinados durante Agosto de 2022. Entre paréntesis están los valores obtenidos en Julio 2022.

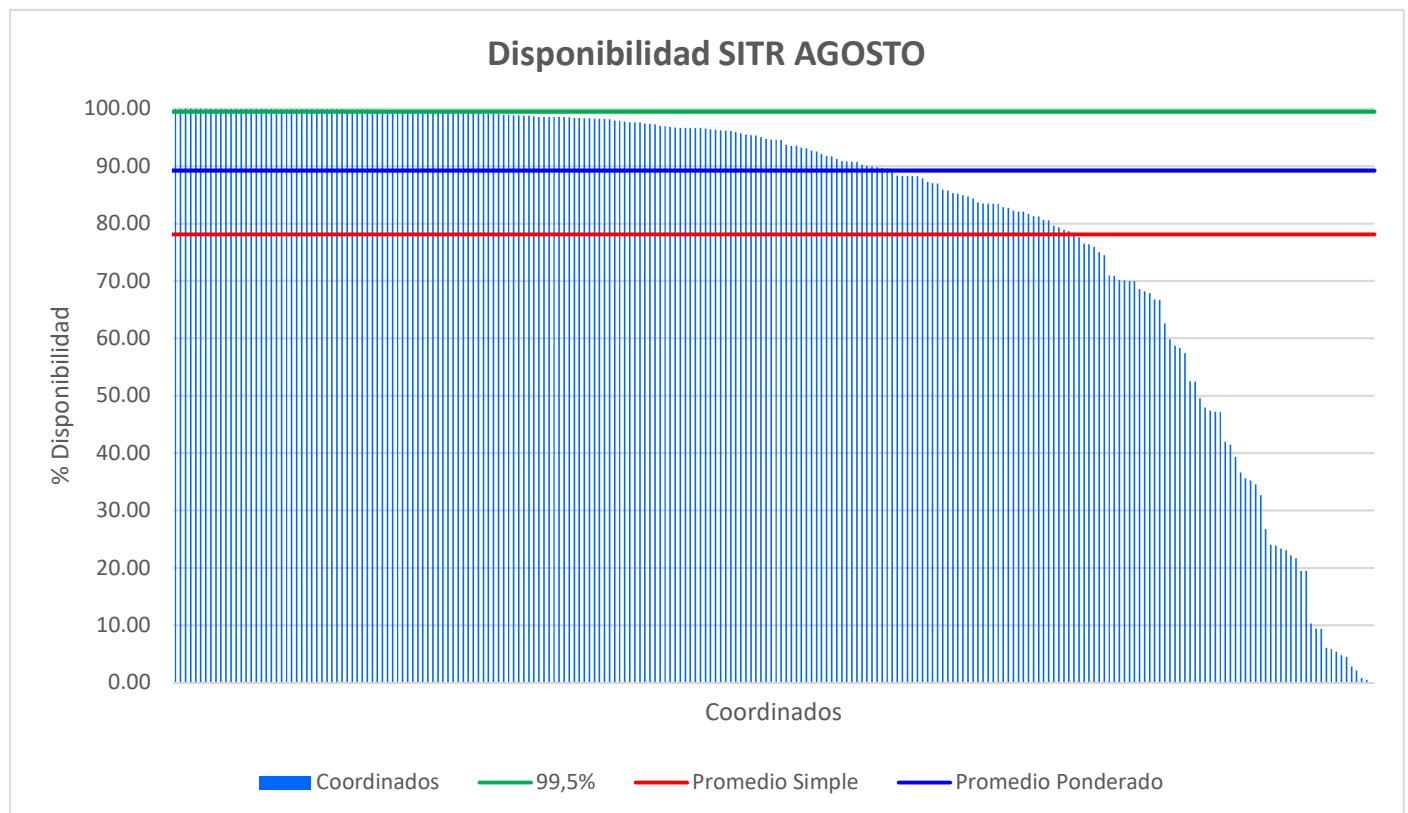
Promedio disponibilidad Coordinados [%]: 78.13 (76.44)

Promedio disponibilidad Coordinados, ponderado por cantidad de señales [%]: 89.25 (87.95)

Número de Coordinados que cumplieron la NTSyCS: 52 (43)

Número de Coordinados que NO cumplieron la NTSyCS: 196 (205)

Los valores de disponibilidad de los 248 Coordinados considerados en Julio, ordenados de mayor a menor, se observan en el siguiente gráfico:



III. Detalle de los Resultados

En la siguiente tabla se detallan las disponibilidades por Coordinado, correspondientes a Agosto de 2022, ordenadas de mayor a menor, junto con la cantidad de señales consideradas en el cálculo.

EMPRESA	SEÑALES TELEMEDIDAS	DISPONIBILIDAD [%]
GAS SUR S.A.	5	100,00
NORACID S.A.	16	100,00
EMPRESA DE TRANSPORTE DE PASAJEROS METRO S.A.	54	100,00
COMPAÑÍA SIDERURGICA HUACHIPATO S.A.	46	100,00
COOPERATIVA REGIONAL ELÉCTRICA LLANQUIHUE LTDA	10	100,00
AGROCOMERCIAL A.S. LTDA.	18	99,99
EMPRESA ELÉCTRICA PORTEZUELO SPA	22	99,99
BO PAPER BIO-BIO S.A.	65	99,97
GENERADORA METROPOLITANA SPA	33	99,97
AELA EÓLICA NEGRETE SPA	30	99,97
TRANSMISORA MEJILLONES S.A.	26	99,96
FOTOVOLTAICA NORTE GRANDE 5 SPA	69	99,96
CALAMA SOLAR 2 SPA	33	99,96
EL PELÍCANO SOLAR COMPANY SPA	44	99,96
AELA EÓLICA LLANQUIHUE SPA	83	99,95
SOCIEDAD CONTRACTUAL MINERA ATACAMA KOZAN	25	99,95
CONEJO SOLAR SPA	96	99,94
CYT OPERACIONES SPA	12	99,94
AMANECER SOLAR SPA	113	99,94
EMPRESA ELÉCTRICA DIEGO DE ALMAGRO SPA	51	99,93
PAPELES RÍO VERGARA S.A.	28	99,92
CERRO DOMINADOR CSP S.A.	154	99,92
SOCIEDAD CONTRACTUAL MINERA FRANKE	6	99,92
TRANSMISIÓN DEL MELADO SPA	6	99,92
HIDROELÉCTRICA RÍO COLORADO S.A.	41	99,91
OCCIDENTAL CHEMICAL CHILE LTDA.	36	99,90
HIDROMOCHO S.A.	25	99,90
POZO ALMONTE SOLAR 3 S.A.	41	99,89
DON GOYO TRANSMISIÓN S.A.	39	99,88
EMPRESA ELÉCTRICA CARÉN S.A.	52	99,88
CMPC TISSUE S.A.	24	99,88

EMPRESA	SEÑALES TELEMEDIDAS	DISPONIBILIDAD [%]
PALMUCHO S.A.	7	99,87
ALTO MAIPO SPA	75	99,87
CEMENTOS BÍO BÍO DEL SUR S.A.	41	99,87
POZO ALMONTE SOLAR 2 S.A.	22	99,86
HIDROPALMAR S.A.	84	99,86
KDM ENERGÍA S.A.	98	99,86
EMPRESA ELÉCTRICA CAMPICHE S.A.	1	99,85
NEOMAS SPA	10	99,83
EÓLICA LA ESPERANZA S.A.	9	99,83
EMPRESA ELÉCTRICA VENTANAS S.A.	3	99,79
EKA CHILE S.A.	33	99,77
GNL QUINTERO S.A.	51	99,76
CRISTALERÍAS DE CHILE S.A.	40	99,75
MINERA LOS PELAMBRES	159	99,73
ELÉCTRICA PUNTILLA S.A.	124	99,69
DIEGO DE ALMAGRO TRANSMISORA DE ENERGÍA S.A.	206	99,68
BIOENERGÍAS FORESTALES SPA	34	99,66
GENERADORA ANTILHUE SPA	27	99,59
TRANSMISORA ELÉCTRICA CORDILLERA SPA	103	99,59
ARAUCO BIOENERGÍA S.A.	303	99,55
CENTRAL COLMITO S.A.	29	99,50
EÓLICA LA ESTRELLA SPA	66	99,49
PACIFIC HYDRO PUNTA SIERRA SPA	132	99,49
METRO REGIONAL DE VALPARAÍSO S.A.	7	99,47
COMPAÑÍA MINERA LOMAS BAYAS	120	99,46
PACIFIC HYDRO CHILE S.A.	89	99,43
SIERRA GORDA SCM	88	99,42
PARQUE SOLAR FOTOVOLTAICO LUZ DEL NORTE SPA	84	99,37
TRANSCHILE CHARRÚA TRANSMISIÓN S.A.	54	99,31
COMPAÑÍA MINERA MARICUNGA	5	99,30
CENTRAL YUNGAY S.A.	93	99,18
CHILQUINTA ENERGÍA S.A.	1195	99,15
HIDROCALLAO S.A.	26	99,11
HIDRONALCAS S.A.	33	99,11
ALTO JAHUEL TRANSMISORA DE ENERGÍA S.A.	105	98,95
CHARRÚA TRANSMISORA DE ENERGÍA S.A.	51	98,93
PARQUE TALINAY ORIENTE S.A.	65	98,86
PV SALVADOR S.A.	73	98,85

EMPRESA	SEÑALES TELEMEDIDAS	DISPONIBILIDAD [%]
LOS GUINDOS GENERACIÓN SPA	86	98,79
SAN JUAN S.A.	99	98,75
COMPAÑÍA MINERA TECK QUEBRADA BLANCA S.A.	36	98,66
PACIFIC HYDRO CHACAYES S.A.	60	98,56
ENEL TRANSMISIÓN CHILE S.A.	3428	98,56
COMPAÑÍA ELÉCTRICA DEL LITORAL S.A.	44	98,55
ESPINOS S.A.	138	98,55
TECNORED S.A.	124	98,54
CODELCO CHILE - DIVISIÓN RADOMIRO TOMIC	75	98,54
TRANSELEC S.A.	5589	98,48
INDUSTRIA CHILENA DE ALAMBRE S.A.	33	98,41
HIDROELÉCTRICA RÍO LIRCAY S.A.	139	98,40
PAPELES CORDILLERA SPA	47	98,34
EÓLICA MONTE REDONDO SPA	86	98,31
ENERGÍAS UCUQUER S.A.	9	98,27
MINERA VALLE CENTRAL S.A.	66	98,22
SANTIAGO SOLAR S.A.	122	98,20
ELETRANS S.A.	259	98,16
SPS LA HUAYCA S.A.	72	97,95
TRANSMISORA ELÉCTRICA DEL NORTE S.A.	437	97,89
CMPC PULP SPA.	132	97,72
CARTULINAS CMPC SPA	84	97,62
EMPRESA ELÉCTRICA ANGAMOS SPA	213	97,62
PARQUE FOTOVOLTAICO NUEVO QUILLAGUA SPA	66	97,59
AUSTRIANSOLAR CHILE CUATRO SPA	127	97,37
EMPRESA ELÉCTRICA DE LA FRONTERA S.A.	309	97,34
HUEMUL ENERGÍA SPA	203	97,29
IBEREÓLICA CABO LEONES II S.A.	136	97,02
HIDROELÉCTRICA EMBALSE ANCOA SPA	36	96,93
PARQUE EÓLICO EL MAITÉN SPA	57	96,85
EMPRESA ELÉCTRICA COCHRANE SPA	244	96,69
COMPAÑÍA TRANSMISORA DEL NORTE GRANDE S.A.	178	96,68
COMPAÑÍA SCM MINERA LUMINA COPPER CHILE	60	96,64
TAMAKAYA ENERGÍA SPA	199	96,63
SOCIEDAD QUÍMICA Y MINERA DE CHILE S.A.	26	96,60
HALDEMAN MINING COMPANY S.A.	58	96,58
LUZPARRAL S.A.	28	96,53
HIDROELÉCTRICA LA HIGUERA S.A.	54	96,37

EMPRESA	SEÑALES TELEMEDIDAS	DISPONIBILIDAD [%]
HIDROELÉCTRICA LA CONFLUENCIA S.A.	60	96,30
CGE TRANSMISIÓN S.A.	7061	96,23
GUANACO COMPAÑÍA MINERA SPA	31	96,18
CUMBRES SPA	62	96,08
CODELCO CHILE - DIVISIÓN GABRIELA MISTRAL	108	95,91
TRANSMISORA BAQUEDANO S.A.	76	95,73
HELIO ATACAMA TRES SPA	106	95,50
COMPLEJO METALÚRGICO ALTONORTE S.A.	58	95,38
TRANSMISORA VALLE ALLIPEN S.A.	44	95,31
SISTEMA DE TRANSMISIÓN DEL SUR S.A.	1488	95,03
COLIHUES ENERGIA S.A.	30	94,73
SOCIEDAD AUSTRAL DE TRANSMISIÓN TRONCAL	402	94,62
TECNET S.A.	7	94,59
AES ANDES S.A.	1040	94,53
PARQUE EÓLICO EL ARRAYÁN SPA	83	93,73
SOCIEDAD GNL MEJILLONES S.A.	20	93,53
INVERSIONES Y SERVICIOS DATALUNA LTDA	64	93,51
LUZLINARES S.A.	43	93,22
INTERCHILE S.A.	691	93,08
ACCIONA ENERGÍA CHILE HOLDINGS S.A.	536	92,72
PUNTA PALMERAS S.A.	43	92,52
COMPAÑÍA BARRICK CHILE GENERACIÓN SPA	63	92,06
SAN ANDRÉS SPA	51	91,76
MELON S.A	102	91,69
MARÍA ELENA SOLAR S.A.	75	91,23
PE CABO LEONES III SPA	65	90,84
GUACOLDA ENERGÍA SPA	106	90,80
SISTEMA DE TRANSMISIÓN DEL CENTRO S.A.	12	90,72
CHUNGUNGO S.A.	128	90,71
EMPRESA ELÉCTRICA CAPULLO S.A.	15	90,26
EMPRESA DE LOS FERROCARRILES DEL ESTADO	22	90,00
PARQUE EÓLICO CABO LEONES I S.A.	137	89,90
CONDOR ENERGIA SPA	329	89,78
COMPAÑÍA DOÑA INÉS DE COLLAHUASI SCM	342	89,69
HIDROELÉCTRICA LOS CORRALES SPA	24	89,55
KELTI S.A.	87	88,94
SOLAR E SPA	13	88,34
TSGF SPA	201	88,28

EMPRESA	SEÑALES TELEMEDIDAS	DISPONIBILIDAD [%]
ANDES GENERACIÓN SPA	60	88,28
AUSTRIAN SOLAR CHILE SEIS SPA	84	88,27
COLBÚN S.A.	844	88,26
EMPRESA DE TRANSMISIÓN ELÉCTRICA TRANSEMEL S.A.	47	87,86
ECOMETALES LIMITED, AGENCIA EN CHILE	16	87,25
PRIME ENERGÍA QUICKSTART SPA	12	87,00
MINERA ESCONDIDA LTDA.	1632	86,97
GEOTÉRMICA DEL NORTE S.A.	175	85,89
ALGORTA NORTE S.A.	59	85,73
HIDROANGOL S.A.	31	85,30
SOCIEDAD CONTRACTUAL MINERA EL ABRA	56	85,17
AELA EÓLICA SARCO SPA	92	84,87
MINERA CENTINELA	132	84,75
ANGLO AMERICAN LOS BRONCES	183	84,33
EMPRESA ELÉCTRICA LA LEONERA S.A.	30	83,67
SISTEMA DE TRANSMISIÓN DEL NORTE S.A.	140	83,52
ENLASA GENERACIÓN CHILE S.A.	146	83,46
ENEL GREEN POWER CHILE S.A.	956	83,46
GENERADORA DEL PACÍFICO SPA	80	83,44
TRANSMISORA ELÉCTRICA DE QUILLOTA LTDA.	102	82,84
CODELCO CHILE - DIVISIÓN CHUQUICAMATA	877	82,75
EMPRESA ELÉCTRICA PEHUENCHE S.A.	79	82,24
ENGIE ENERGÍA CHILE S.A.	1883	82,05
COOPERATIVA DE CONSUMO DE ENERGÍA ELÉCTRICA CHILLÁN LTDA.	67	82,04
COMPAÑÍA EXPLOTADORA DE MINAS S.C.M.	15	81,66
ALBA S.A.	37	81,24
LÍNEA DE TRANSMISIÓN CABO LEONES S.A.	27	81,23
CONSORCIO SANTA MARTA S.A.	141	80,59
MOLY-COP CHILE S.A.	29	80,55
ALFA TRANSMISORA DE ENERGÍA S.A.	962	79,58
PLANTA SOLAR SAN PEDRO III SPA	143	79,29
ENEL GENERACIÓN CHILE S.A.	1347	78,87
ENORCHILE S.A.	43	78,67
EMPRESA ELÉCTRICA RUCATAYO S.A.	29	78,05
ENERGÍA SIETE SPA	69	77,60
CENTRAL CARDONES S.A.	42	76,45
ENAP REFINERIAS S.A. - ACONCAGUA	89	76,35
FUNDICIÓN TALLERES LTDA.	62	75,92

EMPRESA	SEÑALES TELEMEDIDAS	DISPONIBILIDAD [%]
CODELCO CHILE - DIVISIÓN VENTANAS	85	74,99
RÍO ALTO S.A.	29	74,47
HIDROELÉCTRICA SAN ANDRÉS SPA	66	70,98
CODELCO CHILE - DIVISIÓN MINISTRO HALES	88	70,83
HIDROELÉCTRICA EL PASO SPA	74	70,10
PARQUE FOTOVOLTAICO SOL DEL DESIERTO SPA	13	70,05
AUSTRIAN SOLAR CHILE UNO SPA	13	69,96
COMPAÑÍA MINERA CERRO COLORADO LTDA	70	69,94
COOPERATIVA DE ABASTECIMIENTO DE ENERGÍA ELÉCTRICA CURICO LTDA.	16	68,55
MASISA S.A.	4	68,18
ANGLO AMERICAN CHAGRES	11	67,85
MINERA ANTUCOYA	73	66,76
ELÉCTRICA CENIZAS S.A.	60	66,65
ELEKTRA GENERACIÓN S.A.	113	62,59
ENAEX S.A.	30	59,77
EMPRESA ELÉCTRICAS AGUAS DEL MELADO SPA	29	58,68
CODELCO CHILE - DIVISIÓN EL TENIENTE	124	58,29
COMPAÑÍA MINERA ZALDÍVAR LTDA	100	57,41
ATACAMA MINERALS CHILE S.C.M.	62	52,48
MINERA SPENCE S.A.	94	52,42
INVERSIONES HORNITOS SPA	20	49,51
SOCIEDAD CONCESIONARIA EMBALSE CONVENTO VIEJO S.A.	40	47,92
ANGLO AMERICAN EL SOLDADO	38	47,36
PARQUE EÓLICO LOS CURUROS SPA	277	47,21
ON-GROUP S.A.	12	47,11
CENTRAL TERMOELÉCTRICA ANDINA SPA	19	41,98
INACAL S.A.	32	41,44
SAGESA S.A.	33	39,33
ENERGÍA COYANCO S.A.	46	36,61
COMPAÑÍA DISTRIBUIDORA DE ENERGÍA ELÉCTRICA CODINER S.A.	3	35,57
CODELCO CHILE - DIVISIÓN EL SALVADOR	58	35,23
MANTOVERDE S.A.	67	34,52
COMASA SPA	42	32,62
SOCIEDAD GENERADORA AUSTRAL S.A.	86	26,70
INDURA	25	24,00
GRACE S.A.	67	23,85
COOPERATIVA ELÉCTRICA PAILLACO LTDA	8	23,32
S.W.OPERATIONS S.A.	13	23,03

EMPRESA	SEÑALES TELEMEDIDAS	DISPONIBILIDAD [%]
ENERGÍA CERRO EL MORADO S.A.	40	22,16
CIA. MINERA MANTOS DE ORO	23	21,65
MINERA LAS CENIZAS S.A.	36	19,44
COMPAÑÍA CONTRACTUAL MINERA CANDELARIA	106	19,44
COMPAÑÍA MINERA DEL PACÍFICO S.A.	117	10,25
NORVIND S.A.	69	9,40
CODELCO CHILE - DIVISIÓN ANDINA	150	9,32
HIDROELÉCTRICA RÍO HUASCO S.A.	33	6,06
ENAP REFINERÍAS S.A.	69	5,80
ELÉCTRICA NUEVA ENERGÍA S.A.	43	5,39
VIENTOS DE RENAICO SPA	62	4,76
JAVIERA SPA	67	4,48
CEMENTO POLPAICO S.A.	71	2,82
AGUAS ANTOFAGASTA S.A.	48	2,08
FORESTAL Y PAPELERA CONCEPCIÓN S.A.	41	0,78
EMPRESA NACIONAL DE MINERÍA, FUNDICIÓN HERNÁN VIDELA LIRA	9	0,45
DUQUECO SPA	70	0,00
EMPRESA ELÉCTRICA LICÁN S.A.	29	0,00
ENERGÍA PACÍFICO S.A.	10	0,00
GENERACIÓN SOLAR SPA	14	0,00
HIDROELECTRICA DOS VALLES SPA	23	0,00
HIDROELÉCTRICA PALACIOS SPA	18	0,00
MINERA ALTOS DE PUNITAQUI LTDA	13	0,00
COMPAÑÍA MINERA TECK CARMEN DE ANDACOLLO	39	0,00
SOLAR LOS LOROS SPA	69	0,00
PARQUE EÓLICO LEBU-TORO SPA	6	0,00
PETROQUIM S.A.	4	0,00