

Disponibilidad Información SITR

Mayo 2022

I. Cálculo de la Disponibilidad

La disponibilidad de la información SITR que se presenta en este informe, corresponde al porcentaje de tiempo del mes, en el cual los puntos reportados por cada Coordinado se registraron con una marca de dato válida en el SCADA/EMS/GMS del Coordinador. Una marca de dato válida indica que no hay falla en los equipos de adquisición de las señales, como tampoco en los enlaces de comunicaciones que llevan la información hacia el centro de control del Coordinado y hacia el SCADA/EMS/GMS del Coordinador.

En el cálculo de la disponibilidad por Coordinado, se consideran todas las señales que han sido declaradas como telemidas, es decir, que son enviadas al SCADA/EMS/GMS del Coordinador a través de algún protocolo de comunicación (DNP 3.0, IEC 60870-5-104 o IEC 61850).

De acuerdo con el artículo 4-12 de la Norma Técnica de Seguridad y Calidad de Servicio, la disponibilidad de la información en el SITR del CDC debe ser mayor o igual a 99.5 %.

II. Resumen del Mes

A continuación, se presenta un resumen del comportamiento de la disponibilidad de los Coordinados durante Mayo de 2022. Entre paréntesis están los valores obtenidos en Abril 2022.

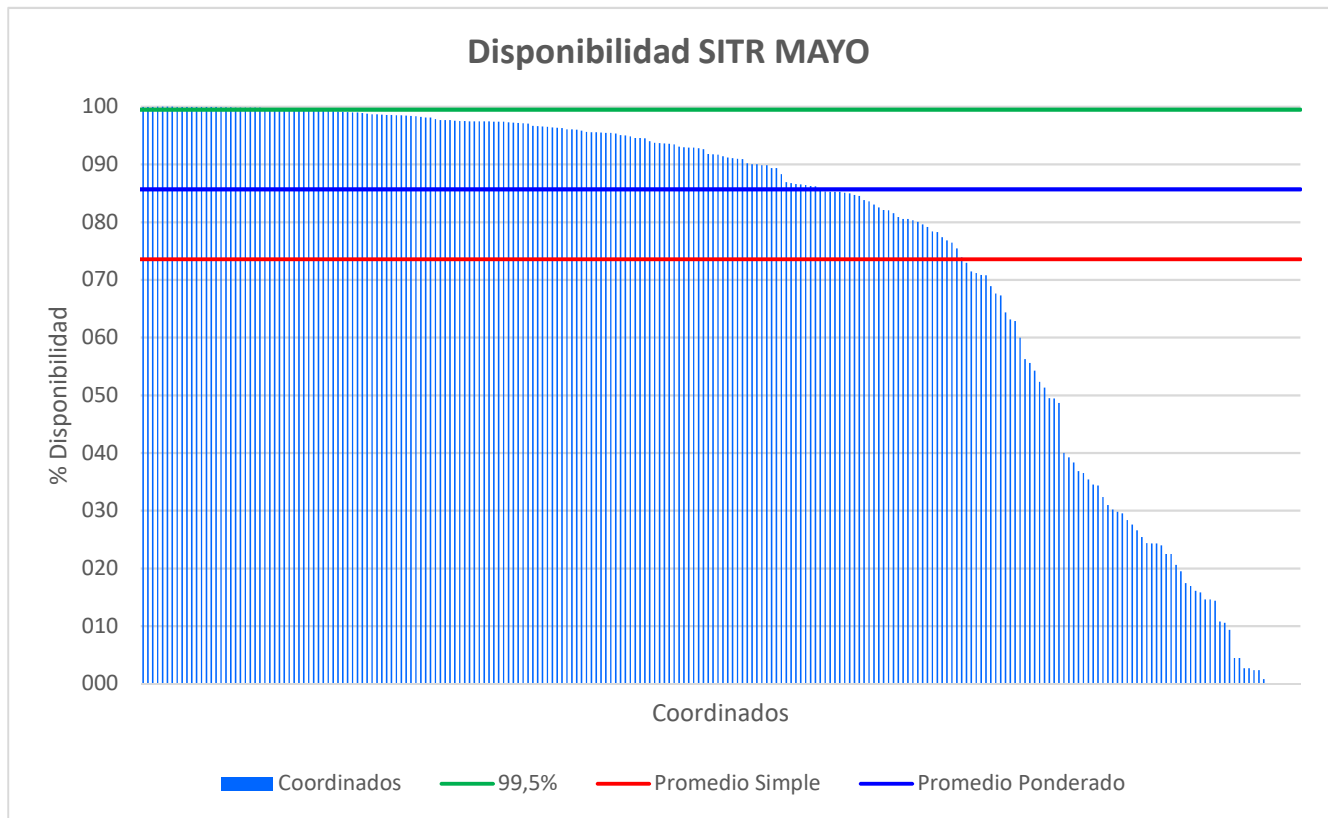
Promedio disponibilidad Coordinados [%]: 73.57 (78.34)

Promedio disponibilidad Coordinados, ponderado por cantidad de señales [%]: 85.70 (89.69)

Número de Coordinados que cumplieron la NTSyCS: 34 (57)

Número de Coordinados que NO cumplieron la NTSyCS: 210 (181)

Los valores de disponibilidad de los 244 Coordinados considerados en Mayo, ordenados de mayor a menor, se observan en el siguiente gráfico:



III. Detalle de los Resultados

En la siguiente tabla se detallan las disponibilidades por Coordinado, correspondientes a Mayo de 2022, ordenadas de mayor a menor, junto con la cantidad de señales consideradas en el cálculo.

EMPRESA	SEÑALES TELEMEDIDAS	DISPONIBILIDAD [%]
COOPERATIVA REGIONAL ELÉCTRICA LLANQUIHUE LTDA	10	100,00
SOCIEDAD GNL MEJILLONES S.A.	20	100,00
HALDEMAN MINING COMPANY S.A.	58	100,00
NORACID S.A.	16	100,00
BIOENERGÍAS FORESTALES SPA	34	99,98
PAPELES RÍO VERGARA S.A.	28	99,98
JAVIERA SPA	67	99,98
ALTO JAHUEL TRANSMISORA DE ENERGÍA S.A.	105	99,97
DON GOYO TRANSMISIÓN S.A.	39	99,97
TRANSCHILE CHARRÚA TRANSMISIÓN S.A.	54	99,97
CHARRÚA TRANSMISORA DE ENERGÍA S.A.	51	99,97
EL PELÍCANO SOLAR COMPANY SPA	44	99,97
PARQUE SOLAR FOTOVOLTAICO LUZ DEL NORTE SPA	84	99,97
INDUSTRIA CHILENA DE ALAMBRE S.A.	33	99,96
SIERRA GORDA SCM	88	99,95
AELA EÓLICA NEGRETE SPA	30	99,94
CONEJO SOLAR SPA	96	99,94
OCCIDENTAL CHEMICAL CHILE LTDA.	36	99,91
CERRO DOMINADOR CSP S.A.	154	99,89
AELA EÓLICA LLANQUIHUE SPA	83	99,86
CEMENTOS BÍO BÍO DEL SUR S.A.	41	99,85
CENTRAL CARDONES S.A.	42	99,83
TRANSMISORA ELÉCTRICA DEL NORTE S.A.	438	99,83
PALMUCHO S.A.	7	99,82
DIEGO DE ALMAGRO TRANSMISORA DE ENERGÍA S.A.	206	99,82
ENERGÍAS UCUQUER S.A.	9	99,69
TRANSMISORA ELÉCTRICA CORDILLERA SPA	103	99,69
PV SALVADOR S.A.	73	99,67
EÓLICA LA ESPERANZA S.A.	9	99,65
HIDROELÉCTRICA RÍO COLORADO S.A.	41	99,63
MINERA VALLE CENTRAL S.A.	68	99,61

EMPRESA	SEÑALES TELEMEDIDAS	DISPONIBILIDAD [%]
EMPRESA ELÉCTRICA PORTEZUELO SPA	22	99,55
ALFA TRANSMISORA DE ENERGÍA S.A.	13	99,52
AGROCOMERCIAL A.S. LTDA.	18	99,51
KDM ENERGÍA S.A.	98	99,49
EMPRESA ELÉCTRICA ANGAMOS SPA	213	99,46
CHUNGUNGO S.A.	128	99,31
SOCIEDAD CONTRACTUAL MINERA FRANKE	6	99,31
CYT OPERACIONES SPA	12	99,28
ELÉCTRICA NUEVA ENERGÍA S.A.	43	99,25
COMPAÑÍA MINERA TECK QUEBRADA BLANCA S.A.	36	99,17
SOCIEDAD QUÍMICA Y MINERA DE CHILE S.A.	26	99,13
ARAUCO BIOENERGÍA S.A.	303	99,06
COMPAÑÍA MINERA MARICUNGA	5	99,01
AELA EÓLICA SARCO SPA	92	98,99
SAN JUAN S.A.	99	98,90
ENERGÍA SIETE SPA	69	98,81
CMPC TISSUE S.A.	24	98,70
TECNORED S.A.	135	98,66
EMPRESA ELÉCTRICA DIEGO DE ALMAGRO SPA	51	98,63
PARQUE TALINAY ORIENTE S.A.	65	98,58
ESPINOS S.A.	138	98,55
PACIFIC HYDRO CHILE S.A.	89	98,53
EKA CHILE S.A.	33	98,51
CHILQUINTA ENERGÍA S.A.	1195	98,47
CENTRAL YUNGAY S.A.	93	98,40
GENERADORA ANTILHUE SPA	27	98,34
PRIME ENERGÍA QUICKSTART SPA	12	98,24
LOS GUINDOS GENERACIÓN SPA	86	98,14
CMPC PULP SPA.	132	98,12
TRANSMISIÓN DEL MELADO SPA	6	97,86
EMPRESA ELÉCTRICA CARÉN S.A.	52	97,70
CARTULINAS CMPC SPA	84	97,69
PACIFIC HYDRO PUNTA SIERRA SPA	132	97,66
EMPRESA ELÉCTRICA COCHRANE SPA	244	97,58
PARQUE EÓLICO EL MAITÉN SPA	57	97,54
MELON S.A	102	97,53
TRANSMISORA MEJILLONES S.A.	26	97,44
PE CABO LEONES III SPA	58	97,44

EMPRESA	SEÑALES TELEMEDIDAS	DISPONIBILIDAD [%]
FOTOVOLTAICA NORTE GRANDE 5 SPA	69	97,44
CALAMA SOLAR 2 SPA	33	97,44
POZO ALMONTE SOLAR 2 S.A.	22	97,43
HIDROELÉCTRICA RÍO LIRCAY S.A.	139	97,42
POZO ALMONTE SOLAR 3 S.A.	41	97,42
EÓLICA LA ESTRELLA SPA	66	97,38
COMPAÑÍA SIDERURGICA HUACHIPATO S.A.	46	97,28
NEOMAS SPA	10	97,21
TSGF SPA	181	97,17
EMPRESA ELÉCTRICA CAPULLO S.A.	15	97,12
COMPAÑÍA ELÉCTRICA DEL LITORAL S.A.	44	97,09
NORVIND S.A.	69	96,67
COMPAÑÍA SCM MINERA LUMINA COPPER CHILE	60	96,65
AUSTRIANSOLAR CHILE CUATRO SPA	127	96,58
COMPAÑÍA TRANSMISORA DEL NORTE GRANDE S.A.	178	96,51
PACIFIC HYDRO CHACAYES S.A.	60	96,40
SANTIAGO SOLAR S.A.	122	96,33
ENEL TRANSMISIÓN CHILE S.A.	3463	96,28
PARQUE EÓLICO CABO LEONES I S.A.	144	96,08
PUNTA PALMERAS S.A.	43	96,07
AUSTRIAN SOLAR CHILE SEIS SPA	84	96,00
HUEMUL ENERGÍA SPA	201	95,83
DUQUECO SPA	70	95,61
TAMAKAYA ENERGÍA SPA	199	95,59
ALTO MAIPO SPA	75	95,56
INVERSIONES Y SERVICIOS DATALUNA LTDA	64	95,52
HELIO ATACAMA TRES SPA	106	95,47
ELETRANS S.A.	259	95,45
TRANSMISORA VALLE ALLIPEN S.A.	44	95,36
GENERADORA METROPOLITANA SPA	33	95,06
TRANSELEC S.A.	5589	94,99
CGE TRANSMISIÓN S.A.	7095	94,87
EMPRESA ELÉCTRICA PEHUENCHE S.A.	79	94,59
IBEREÓLICA CABO LEONES II S.A.	136	94,57
PARQUE FOTOVOLTAICO NUEVO QUILLAGUA SPA	66	94,52
BO PAPER BIO-BIO S.A.	65	94,04
PARQUE EÓLICO EL ARRAYÁN SPA	83	93,72
ELÉCTRICA PUNTILLA S.A.	127	93,70

EMPRESA	SEÑALES TELEMEDIDAS	DISPONIBILIDAD [%]
PLANTA SOLAR SAN PEDRO III SPA	143	93,60
PAPELES CORDILLERA SPA	47	93,59
CODELCO CHILE - DIVISIÓN EL TENIENTE	126	93,47
EMPRESA ELÉCTRICA RUCATAYO S.A.	29	93,06
LUZPARRAL S.A.	29	92,99
HIDROCALLAO S.A.	26	92,91
HIDRONALCAS S.A.	33	92,91
AES ANDES S.A.	1049	92,79
INTERCHILE S.A.	691	92,65
COMPLEJO METALÚRGICO ALTONORTE S.A.	58	91,79
COLIHUES ENERGIA S.A.	30	91,73
HIDROELÉCTRICA LA HIGUERA S.A.	54	91,71
METRO REGIONAL DE VALPARAÍSO S.A.	7	91,43
TRANSMISORA BAQUEDANO S.A.	76	91,21
SOCIEDAD AUSTRAL DE TRANSMISIÓN TRONCAL	402	91,05
CODELCO CHILE - DIVISIÓN RADOMIRO TOMIC	75	90,96
SOCIEDAD CONTRACTUAL MINERA ATACAMA KOZAN	25	90,94
EÓLICA MONTE REDONDO SPA	86	90,21
GUACOLDA ENERGÍA SPA	106	90,03
SISTEMA DE TRANSMISIÓN DEL SUR S.A.	1528	90,03
EMPRESA ELÉCTRICA DE LA FRONTERA S.A.	309	89,84
KELTI S.A.	87	89,83
ACCIONA ENERGÍA CHILE HOLDINGS S.A.	536	89,38
SISTEMA DE TRANSMISIÓN DEL NORTE S.A.	140	89,38
ANDES GENERACIÓN SPA	60	88,32
HIDROELÉCTRICA RÍO HUASCO S.A.	33	86,94
HIDROANGOL S.A.	31	86,77
CRISTALERÍAS DE CHILE S.A.	40	86,61
AGUAS ANTOFAGASTA S.A.	48	86,54
HIDROELÉCTRICA LA CONFLUENCIA S.A.	60	86,41
GEOTÉRMICA DEL NORTE S.A.	175	86,25
COMPAÑÍA DOÑA INÉS DE COLLAHUASI SCM	342	86,21
SISTEMA DE TRANSMISIÓN DEL CENTRO S.A.	12	85,50
SOCIEDAD CONTRACTUAL MINERA EL ABRA	56	85,30
COOPERATIVA ELÉCTRICA PAILLACO LTDA	8	85,27
SAN ANDRÉS SPA	51	85,25
TRANSMISORA ELÉCTRICA DE QUILLOTA LTDA.	62	85,25
GUANACO COMPAÑÍA MINERA SPA	31	85,11

EMPRESA	SEÑALES TELEMEDIDAS	DISPONIBILIDAD [%]
GENERADORA DEL PACÍFICO SPA	80	84,99
MINERA ESCONDIDA LTDA.	1632	84,72
LUZLINARES S.A.	48	84,52
VIENTOS DE RENAICO SPA	62	83,83
COMPAÑÍA BARRICK CHILE GENERACIÓN SPA	63	83,58
SPS LA HUAYCA S.A.	72	83,02
HIDROELÉCTRICA EMBALSE ANCOA SPA	36	82,55
MINERA CENTINELA	132	82,10
COLBÚN S.A.	1786	82,02
ENEL GREEN POWER CHILE S.A.	956	81,51
ELÉCTRICA CENIZAS S.A.	60	80,85
MINERA LOS PELAMBRES	159	80,54
ENEL GENERACIÓN CHILE S.A.	1347	80,52
ENLASA GENERACIÓN CHILE S.A.	146	80,34
ECOMETALES LIMITED, AGENCIA EN CHILE	16	80,03
ELEKTRA GENERACIÓN S.A.	113	79,57
EMPRESA ELÉCTRICA LA LEONERA S.A.	30	79,15
MARÍA ELENA SOLAR S.A.	75	78,37
EMPRESA DE LOS FERROCARRILES DEL ESTADO	22	78,25
ALBA S.A.	37	77,36
COMPAÑÍA DISTRIBUIDORA DE ENERGÍA ELÉCTRICA CODINER S.A.	3	76,81
CONDOR ENERGIA SPA	329	76,46
LÍNEA DE TRANSMISIÓN CABO LEONES S.A.	27	75,45
COOPERATIVA DE CONSUMO DE ENERGÍA ELÉCTRICA CHILLÁN LTDA.	67	73,86
CONSORCIO SANTA MARTA S.A.	141	72,96
ENGIE ENERGÍA CHILE S.A.	1997	71,43
CODELCO CHILE - DIVISIÓN MINISTRO HALES	88	71,16
COMPAÑÍA MINERA ZALDÍVAR LTDA	100	70,83
EMPRESA DE TRANSPORTE DE PASAJEROS METRO S.A.	54	70,79
RÍO ALTO S.A.	29	68,89
MINERA ANTUCOYA	73	67,62
TECNET S.A.	7	67,29
EMPRESA DE TRANSMISIÓN ELÉCTRICA TRANSEMEL S.A.	30	64,33
ENORCHILE S.A.	41	63,11
MOLY-COP CHILE S.A.	29	62,86
MINERA SPENCE S.A.	94	59,98
HIDROPALMAR S.A.	84	56,26
COOPERATIVA DE ABASTECIMIENTO DE ENERGÍA ELÉCTRICA CURICO LTDA.	16	55,61

EMPRESA	SEÑALES TELEMEDIDAS	DISPONIBILIDAD [%]
CODELCO CHILE - DIVISIÓN CHUQUICAMATA	877	54,25
FUNDICIÓN TALLERES LTDA.	62	52,31
ENAEX S.A.	30	51,33
SOCIEDAD CONCESIONARIA EMBALSE CONVENTO VIEJO S.A.	40	49,50
PARQUE EÓLICO LOS CURUROS SPA	277	49,43
HIDROMOCHO S.A.	25	48,65
HIDROELÉCTRICA EL PASO SPA	74	40,02
GAS SUR S.A.	5	39,21
SAGESA S.A.	33	38,32
ENERGÍA COYANCO S.A.	46	36,82
CUMBRES SPA	62	36,52
ENAP REFINERIAS S.A. - ACONCAGUA	89	35,40
AMANECER SOLAR SPA	113	34,50
COMASA SPA	42	34,32
ENERGÍA CERRO EL MORADO S.A.	40	32,36
AUSTRIAN SOLAR CHILE UNO SPA	14	30,94
SOLAR E SPA	13	30,20
INVERSIONES HORNITOS SPA	20	29,80
COMPAÑÍA MINERA CERRO COLORADO LTDA	70	29,50
INACAL S.A.	32	28,34
CIA. MINERA MANTOS DE ORO	23	27,58
ENAP REFINERÍAS S.A.	69	26,57
PARQUE FOTOVOLTAICO SOL DEL DESIERTO SPA	13	25,42
MANTOVERDE S.A.	67	24,36
COMPAÑÍA MINERA DEL PACÍFICO S.A.	117	24,31
S.W.OPERATIONS S.A.	13	24,28
SOCIEDAD GENERADORA AUSTRAL S.A.	86	23,96
GRACE S.A.	67	22,50
COMPAÑÍA CONTRACTUAL MINERA CANDELARIA	106	22,47
HIDROELÉCTRICA LOS CORRALES SPA	24	20,58
CODELCO CHILE - DIVISIÓN GABRIELA MISTRAL	108	19,48
HIDROELÉCTRICA SAN ANDRÉS SPA	66	17,44
FORESTAL Y PAPELERA CONCEPCIÓN S.A.	41	16,92
ANGLO AMERICAN EL SOLDADO	38	16,10
CENTRAL TERMOELÉCTRICA ANDINA SPA	19	15,80
COMPAÑÍA MINERA LOMAS BAYAS	120	14,62
ANGLO AMERICAN LOS BRONCES	183	14,60
ANGLO AMERICAN CHAGRES	11	14,36

EMPRESA	SEÑALES TELEMEDIDAS	DISPONIBILIDAD [%]
EMPRESA ELÉCTRICAS AGUAS DEL MELADO SPA	29	10,79
MINERA LAS CENIZAS S.A.	36	10,53
CODELCO CHILE - DIVISIÓN ANDINA	150	9,30
HIDROELECTRICA DOS VALLES SPA	23	4,48
HIDROELÉCTRICA PALACIOS SPA	18	4,48
CENTRAL COLMITO S.A.	29	2,69
CEMENTO POLPAICO S.A.	71	2,67
CODELCO CHILE - DIVISIÓN VENTANAS	85	2,36
ATACAMA MINERALS CHILE S.C.M.	74	2,33
EMPRESA NACIONAL DE MINERÍA, FUNDICIÓN HERNÁN VIDELA LIRA	9	0,77
EMPRESA ELÉCTRICA LICÁN S.A.	29	0,00
SOLAR LOS LOROS SPA	69	0,00
ALGORTA NORTE S.A.	59	0,00
COMPAÑÍA EXPLOTADORA DE MINAS S.C.M.	15	0,00
CODELCO CHILE - DIVISIÓN EL SALVADOR	58	0,00
ENERGÍA PACÍFICO S.A.	10	0,00
GENERACIÓN SOLAR SPA	14	0,00
GNL QUINTERO S.A.	51	0,00
MINERA ALTOS DE PUNITAQUI LTDA	13	0,00
COMPAÑÍA MINERA TECK CARMEN DE ANDACOLLO	39	0,00
ON-GROUP S.A.	12	0,00
PARQUE EÓLICO LEBU-TORO SPA	6	0,00
PETROQUIM S.A.	4	0,00