

Disponibilidad Información SITR

Abril 2022

I. Cálculo de la Disponibilidad

La disponibilidad de la información SITR que se presenta en este informe, corresponde al porcentaje de tiempo del mes, en el cual los puntos reportados por cada Coordinado se registraron con una marca de dato válida en el SCADA/EMS/GMS del Coordinador. Una marca de dato válida indica que no hay falla en los equipos de adquisición de las señales, como tampoco en los enlaces de comunicaciones que llevan la información hacia el centro de control del Coordinado y hacia el SCADA/EMS/GMS del Coordinador.

En el cálculo de la disponibilidad por Coordinado, se consideran todas las señales que han sido declaradas como telemidas, es decir, que son enviadas al SCADA/EMS/GMS del Coordinador a través de algún protocolo de comunicación (DNP 3.0, IEC 60870-5-104 o IEC 61850).

De acuerdo con el artículo 4-12 de la Norma Técnica de Seguridad y Calidad de Servicio, la disponibilidad de la información en el SITR del CDC debe ser mayor o igual a 99.5 %.

II. Resumen del Mes

A continuación, se presenta un resumen del comportamiento de la disponibilidad de los Coordinados durante Abril de 2022. Entre paréntesis están los valores obtenidos en Marzo 2022.

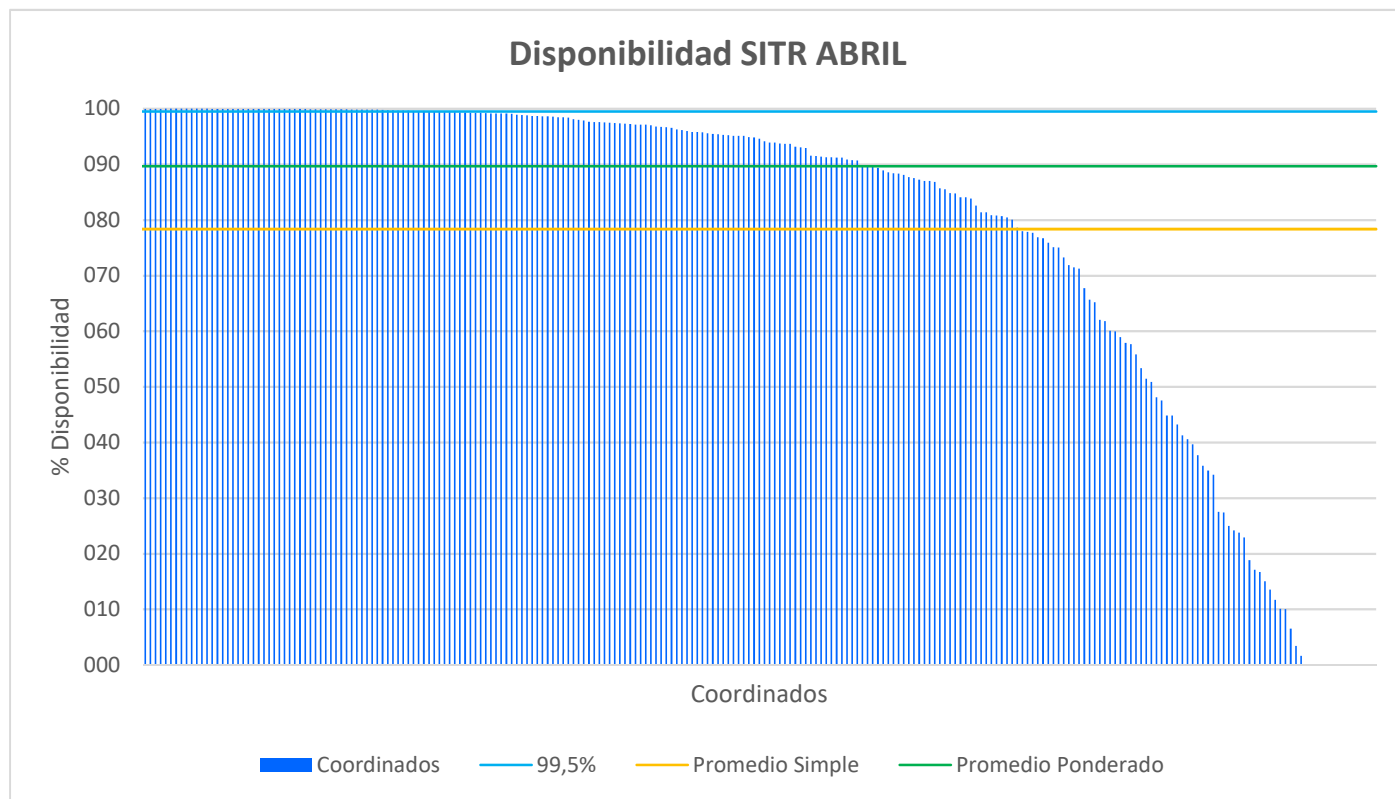
Promedio disponibilidad Coordinados [%]: 78.34 (79.61)

Promedio disponibilidad Coordinados, ponderado por cantidad de señales [%]: 89.69 (89.80)

Número de Coordinados que cumplieron la NTSyCS: 57 (68)

Número de Coordinados que NO cumplieron la NTSyCS: 181 (176)

Los valores de disponibilidad de los 238 Coordinados considerados en Abril, ordenados de mayor a menor, se observan en el siguiente gráfico:



III. Detalle de los Resultados

En la siguiente tabla se detallan las disponibilidades por Coordinado, correspondientes a Abril de 2022, ordenadas de mayor a menor, junto con la cantidad de señales consideradas en el cálculo.

EMPRESA	SEÑALES TELEMEDIDAS	DISPONIBILIDAD [%]
COOPERATIVA REGIONAL ELÉCTRICA LLANQUIHUE LTDA	10	100,00
SOCIEDAD CONTRACTUAL MINERA ATACAMA KOZAN	25	100,00
HALDEMAN MINING COMPANY S.A.	58	100,00
ELÉCTRICA NUEVA ENERGÍA S.A.	43	100,00
EMPRESA DE TRANSPORTE DE PASAJEROS METRO S.A.	54	100,00
MELON S.A	102	100,00
EÓLICA LA ESPERANZA S.A.	9	99,99
AELA EÓLICA NEGRETE SPA	30	99,99
SOCIEDAD GNL MEJILLONES S.A.	20	99,99
KDM ENERGÍA S.A.	98	99,99
EMPRESA ELÉCTRICA CAPULLO S.A.	15	99,99
EMPRESA DE LOS FERROCARRILES DEL ESTADO	22	99,98
NORACID S.A.	16	99,98
PE CABO LEONES III SPA	58	99,97
EMPRESA ELÉCTRICA LA LEONERA S.A.	30	99,96
FOTOVOLTAICA NORTE GRANDE 5 SPA	69	99,96
CALAMA SOLAR 2 SPA	33	99,96
TRANSMISORA MEJILLONES S.A.	26	99,96
SPS LA HUAYCA S.A.	72	99,96
BIOENERGÍAS FORESTALES SPA	34	99,96
PAPELES RÍO VERGARA S.A.	28	99,95
SIERRA GORDA SCM	88	99,95
CHARRÚA TRANSMISORA DE ENERGÍA S.A.	51	99,95
CHUNGUNGO S.A.	128	99,95
ALTO JAHUEL TRANSMISORA DE ENERGÍA S.A.	105	99,95
DON GOYO TRANSMISIÓN S.A.	39	99,95
TRANSCHILE CHARRÚA TRANSMISIÓN S.A.	54	99,95
CENTRAL COLMITO S.A.	29	99,94
JAVIERA SPA	67	99,94
PARQUE SOLAR FOTOVOLTAICO LUZ DEL NORTE SPA	84	99,93
COMPAÑÍA ELÉCTRICA DEL LITORAL S.A.	44	99,92

Disponibilidad Información SITR

EMPRESA	SEÑALES TELEMEDIDAS	DISPONIBILIDAD [%]
CYT OPERACIONES SPA	12	99,92
DIEGO DE ALMAGRO TRANSMISORA DE ENERGÍA S.A.	206	99,92
SOCIEDAD CONTRACTUAL MINERA FRANKE	6	99,91
EMPRESA ELÉCTRICA DIEGO DE ALMAGRO SPA	6	99,91
COMPAÑÍA MINERA MARICUNGA	5	99,91
EMPRESA ELÉCTRICA PORTEZUELO SPA	22	99,89
EÓLICA LA ESTRELLA SPA	66	99,89
ALFA TRANSMISORA DE ENERGÍA S.A.	13	99,88
COMPAÑÍA MINERA TECK QUEBRADA BLANCA S.A.	36	99,87
SOCIEDAD CONCESIONARIA EMBALSE CONVENTO VIEJO S.A.	40	99,86
ENERGÍAS UCUQUER S.A.	9	99,85
POZO ALMONTE SOLAR 2 S.A.	22	99,84
ELÉCTRICA PUNTILLA S.A.	129	99,84
PALMUCHO S.A.	7	99,82
AELA EÓLICA LLANQUIHUE SPA	83	99,81
INDUSTRIA CHILENA DE ALAMBRE S.A.	33	99,75
EL PELÍCANO SOLAR COMPANY SPA	44	99,75
ENERGÍA SIETE SPA	69	99,74
TECNET S.A.	7	99,68
CONEJO SOLAR SPA	96	99,68
CRISTALERÍAS DE CHILE S.A.	40	99,67
AMANECER SOLAR SPA	113	99,63
BO PAPER BIO-BIO S.A.	65	99,62
CERRO DOMINADOR CSP S.A.	154	99,61
CENTRAL CARDONES S.A.	42	99,57
PACIFIC HYDRO PUNTA SIERRA SPA	132	99,55
CHILQUINTA ENERGÍA S.A.	1200	99,49
POZO ALMONTE SOLAR 3 S.A.	41	99,40
LÍNEA DE TRANSMISIÓN CABO LEONES S.A.	27	99,36
SISTEMA DE TRANSMISIÓN DEL NORTE S.A.	140	99,35
TECNORED S.A.	135	99,31
TRANSMISIÓN DEL MELADO SPA	6	99,29
ARAUCO BIOENERGÍA S.A.	303	99,28
SAN ANDRÉS SPA	51	99,26
ESPINOS S.A.	138	99,23
INVERSIONES Y SERVICIOS DATALUNA LTDA	64	99,18
TSGF SPA	181	99,16
TRANSMISORA ELÉCTRICA DEL NORTE S.A.	438	99,15

EMPRESA	SEÑALES TELEMEDIDAS	DISPONIBILIDAD [%]
SISTEMA DE TRANSMISIÓN DEL CENTRO S.A.	12	99,13
CMPC PULP SPA.	132	99,12
VIENTOS DE RENAICO SPA	60	99,09
MINERA LOS PELAMBRES	159	98,93
ALBA S.A.	37	98,88
ELETRANS S.A.	259	98,79
SAN JUAN S.A.	99	98,67
COMPAÑÍA MINERA LOMAS BAYAS	120	98,66
RÍO ALTO S.A.	29	98,64
TRANSMISORA BAQUEDANO S.A.	76	98,64
PARQUE EÓLICO CABO LEONES I S.A.	144	98,58
HUEMUL ENERGÍA SPA	342	98,47
SOCIEDAD AUSTRAL DE TRANSMISIÓN TRONCAL	402	98,43
PACIFIC HYDRO CHACAYES S.A.	60	98,37
TRANSELEC S.A.	5600	98,09
ANGLO AMERICAN CHAGRES	11	97,97
PARQUE TALINAY ORIENTE S.A.	65	97,85
CARTULINAS CMPC SPA	84	97,67
PACIFIC HYDRO CHILE S.A.	89	97,62
HIDROELÉCTRICA LA HIGUERA S.A.	54	97,60
CEMENTOS BÍO BÍO DEL SUR S.A.	41	97,54
AUSTRIANSOLAR CHILE CUATRO SPA	127	97,47
CGE TRANSMISIÓN S.A.	7186	97,41
ENEL DISTRIBUCIÓN CHILE S.A.	3511	97,36
PV SALVADOR S.A.	73	97,32
EMPRESA ELÉCTRICA LICÁN S.A.	29	97,26
AELA EÓLICA SARCO SPA	92	97,13
EÓLICA MONTE REDONDO SPA	86	97,12
CODELCO CHILE - DIVISIÓN RADOMIRO TOMIC	75	97,11
IBEREÓLICA CABO LEONES II S.A.	136	97,02
SOCIEDAD QUÍMICA Y MINERA DE CHILE S.A.	26	96,80
SANTIAGO SOLAR S.A.	122	96,70
GUANACO COMPAÑÍA MINERA SPA	31	96,65
CODELCO CHILE - DIVISIÓN ANDINA	150	96,56
COMPLEJO METALÚRGICO ALTONORTE S.A.	58	96,26
COMPAÑÍA SCM MINERA LUMINA COPPER CHILE	60	96,17
ANGLO AMERICAN EL SOLDADO	38	96,00
ALTO MAIPO SPA	75	95,80

EMPRESA	SEÑALES TELEMEDIDAS	DISPONIBILIDAD [%]
CODELCO CHILE - DIVISIÓN CHUQUICAMATA	877	95,79
HELIO ATACAMA TRES SPA	106	95,76
PAPELES CORDILLERA SPA	47	95,58
NEOMAS SPA	10	95,48
HIDROELÉCTRICA RÍO LIRCAY S.A.	139	95,39
PARQUE EÓLICO EL MAITÉN SPA	57	95,32
COMPAÑÍA TRANSMISORA DEL NORTE GRANDE S.A.	187	95,25
EMPRESA ELÉCTRICA ANGAMOS SPA	217	95,15
COMPAÑÍA BARRICK CHILE GENERACIÓN SPA	63	95,12
HIDROELÉCTRICA EMBALSE ANCOA SPA	38	95,09
PARQUE EÓLICO EL ARRAYÁN SPA	83	94,87
ACCIONA ENERGÍA CHILE HOLDINGS S.A.	536	94,80
EMPRESA ELÉCTRICA DE LA FRONTERA S.A.	309	94,62
HIDROELÉCTRICA RÍO COLORADO S.A.	41	94,13
OCCIDENTAL CHEMICAL CHILE LTDA.	36	93,89
HIDROELÉCTRICA PALACIOS SPA	18	93,88
CODELCO CHILE - DIVISIÓN EL TENIENTE	126	93,74
LUZPARRAL S.A.	33	93,69
EMPRESA ELÉCTRICA COCHRANE SPA	250	93,66
CMPC TISSUE S.A.	24	93,16
INTERCHILE S.A.	691	93,06
SISTEMA DE TRANSMISIÓN DEL SUR S.A.	1535	92,92
AUSTRIAN SOLAR CHILE SEIS SPA	84	91,53
MARÍA ELENA SOLAR S.A.	75	91,50
HIDROANGOL S.A.	31	91,36
AES ANDES S.A.	1104	91,28
CONDOR	342	91,28
LOS GUINDOS GENERACIÓN SPA	86	91,19
HIDROELÉCTRICA LA CONFLUENCIA S.A.	60	91,18
COMASA SPA	44	90,84
AGUAS ANTOFAGASTA S.A.	48	90,75
SOCIEDAD CONTRACTUAL MINERA EL ABRA	56	90,69
GENERADORA ANTILHUE SPA	27	89,82
EMPRESA ELÉCTRICA RUCATAYO S.A.	29	89,77
TRANSMISORA VALLE ALLIPEN S.A.	44	89,68
S.W. OPERATIONS S.A.	13	89,35
MINERA SPENCE S.A.	94	88,88
KELTI S.A.	87	88,57

EMPRESA	SEÑALES TELEMEDIDAS	DISPONIBILIDAD [%]
ANGLO AMERICAN LOS BRONCES	211	88,37
ANDES GENERACIÓN SPA	60	88,31
EKA CHILE S.A.	35	88,11
EMPRESA ELÉCTRICA PEHUENCHE S.A.	79	87,70
TRANSMISORA ELÉCTRICA CORDILLERA SPA	103	87,55
GEOTÉRMICA DEL NORTE S.A.	175	87,24
MINERA ESCONDIDA LTDA.	1632	87,02
GUACOLDA ENERGÍA SPA	106	86,98
COLIHUES ENERGIA S.A.	30	86,84
COLBÚN S.A.	1786	85,71
LUZLINARES S.A.	48	84,81
EMPRESA ELÉCTRICA CARÉN S.A.	52	84,74
GENERADORA METROPOLITANA SPA	33	84,09
ENEL GREEN POWER CHILE S.A.	976	84,05
PLANTA SOLAR SAN PEDRO III SPA	143	83,83
PARQUE EÓLICO LOS CURUROS SPA	277	82,59
COOPERATIVA DE CONSUMO DE ENERGÍA ELÉCTRICA CHILLÁN LTDA.	67	81,35
MINERA VALLE CENTRAL S.A.	75	81,35
CONSORCIO SANTA MARTA S.A.	141	80,87
MINERA CENTINELA	132	80,78
HIDROELECTRICA DOS VALLES SPA	23	80,68
CENTRAL YUNGAY S.A.	93	80,44
GENERADORA DEL PACÍFICO SPA	80	80,02
COMPAÑÍA DOÑA INÉS DE COLLAHUASI SCM	342	78,63
COMPAÑÍA SIDERURGICA HUACHIPATO S.A.	46	78,00
EMPRESA DE TRANSMISIÓN ELÉCTRICA TRANSEMEL S.A.	30	77,86
DUQUECO SPA	70	77,66
ENGIE ENERGÍA CHILE S.A.	2039	76,86
ENLASA GENERACIÓN CHILE S.A.	146	76,69
FUNDICIÓN TALLERES LTDA.	62	75,89
TAMAKAYA ENERGÍA SPA	199	75,09
ELEKTRA GENERACIÓN S.A.	113	75,05
CODELCO CHILE - DIVISIÓN GABRIELA MISTRAL	108	73,27
ENEL GENERACIÓN CHILE S.A.	1347	71,90
CODELCO CHILE - DIVISIÓN MINISTRO HALES	88	71,48
ENORCHILE S.A.	41	71,25
MINERA ANTUCOYA	73	67,74
COOPERATIVA DE ABASTECIMIENTO DE ENERGÍA ELÉCTRICA CURICO LTDA.	16	65,64

EMPRESA	SEÑALES TELEMEDIDAS	DISPONIBILIDAD [%]
HIDROELÉCTRICA SAN ANDRÉS SPA	68	65,17
PUNTA PALMERAS S.A.	43	62,06
COOPERATIVA ELÉCTRICA PAILLACO LTDA	8	61,79
CIA. MINERA MANTOS DE ORO	37	60,07
ENAEX S.A.	30	59,96
SOCIEDAD GENERADORA AUSTRAL S.A.	86	58,90
COMPAÑÍA MINERA CERRO COLORADO LTDA	70	57,90
GNL QUINTERO S.A.	51	57,66
INACAL S.A.	32	55,81
GAS SUR S.A.	5	53,37
ENERGÍA CERRO EL MORADO S.A.	40	51,44
COMPAÑÍA MINERA ZALDÍVAR LTDA	100	50,89
CODELCO CHILE - DIVISIÓN VENTANAS	85	48,09
HIDROELÉCTRICA EL PASO SPA	74	47,53
HIDROCALLAO S.A.	26	44,83
HIDRONALCAS S.A.	33	44,83
COMPAÑÍA CONTRACTUAL MINERA CANDELARIA	106	43,20
MANTOVERDE S.A.	67	41,28
ENAP REFINERIAS S.A. - ACONCAGUA	89	40,55
INVERSIONES HORNITOS SPA	20	39,63
SAGESA S.A.	33	37,69
ENERGÍA COYANCO S.A.	46	35,80
ENAP REFINERÍAS S.A.	69	34,96
EMPRESA NACIONAL DE MINERÍA, FUNDICIÓN HERNÁN VIDELA LIRA	9	34,19
HIDROMOCHO S.A.	25	27,53
CUMBRES SPA	62	27,38
CENTRAL TERMOELÉCTRICA ANDINA SPA	19	24,97
TRANSMISORA ELÉCTRICA DE QUILLOTA LTDA.	62	24,20
GRACE S.A.	67	23,79
COMPAÑÍA MINERA DEL PACÍFICO S.A.	117	22,94
CODELCO CHILE - DIVISIÓN EL SALVADOR	58	18,84
FORESTAL Y PAPELERA CONCEPCIÓN S.A.	41	17,07
ON-GROUP S.A.	12	16,67
EMPRESA ELÉCTRICAS AGUAS DEL MELADO SPA	29	15,04
ELÉCTRICA CENIZAS S.A.	60	13,52
HIDROELÉCTRICA RÍO HUASCO S.A.	33	11,68
NORVIND S.A.	69	10,10
ENERGÍA PACÍFICO S.A.	10	10,00

EMPRESA	SEÑALES TELEMEDIDAS	DISPONIBILIDAD [%]
CEMENTO POLPAICO S.A.	71	6,51
ALGORTA NORTE S.A.	59	3,40
HIDROPALMAR S.A.	84	1,65
ATACAMA MINERALS CHILE S.C.M.	74	0,00
AGROCOMERCIAL A.S. LTDA.	18	0,00
COMPAÑÍA EXPLOTADORA DE MINAS S.C.M.	15	0,00
COMPAÑÍA DISTRIBUIDORA DE ENERGÍA ELÉCTRICA CODINER S.A.	3	0,00
ENEL TRANSMISIÓN CHILE S.A.	16	0,00
GENERACIÓN SOLAR SPA	14	0,00
METRO REGIONAL DE VALPARAÍSO S.A.	7	0,00
MINERA ALTOS DE PUNITAQUI LTDA	13	0,00
MINERA LAS CENIZAS S.A.	36	0,00
COMPAÑÍA MINERA TECK CARMEN DE ANDACOLLO	39	0,00
MOLY-COP CHILE S.A.	29	0,00
SOLAR LOS LOROS SPA	69	0,00
PARQUE EÓLICO LEBU-TORO SPA	6	0,00
PETROQUIM S.A.	4	0,00