

Disponibilidad Información SITR

Enero 2022

I. Cálculo de la Disponibilidad

La disponibilidad de la información SITR que se presenta en este informe, corresponde al porcentaje de tiempo del mes, en el cual los puntos reportados por cada Coordinado se registraron con una marca de dato válida en el SCADA/EMS/GMS del Coordinador. Una marca de dato válida indica que no hay falla en los equipos de adquisición de las señales, como tampoco en los enlaces de comunicaciones que llevan la información hacia el centro de control del Coordinado y hacia el SCADA/EMS/GMS del Coordinador.

En el cálculo de la disponibilidad por Coordinado, se consideran todas las señales que han sido declaradas como telemidas, es decir, que son enviadas al SCADA/EMS/GMS del Coordinador a través de algún protocolo de comunicación (DNP 3.0, IEC 60870-5-104 o IEC 61850).

De acuerdo al artículo 4-12 de la Norma Técnica de Seguridad y Calidad de Servicio, la disponibilidad de la información en el SITR del CDC debe ser mayor o igual a 99.5 %.

II. Resumen del Mes

A continuación, se presenta un resumen del comportamiento de la disponibilidad de los Coordinados durante Enero de 2022. Entre paréntesis están los valores obtenidos en Diciembre 2021.

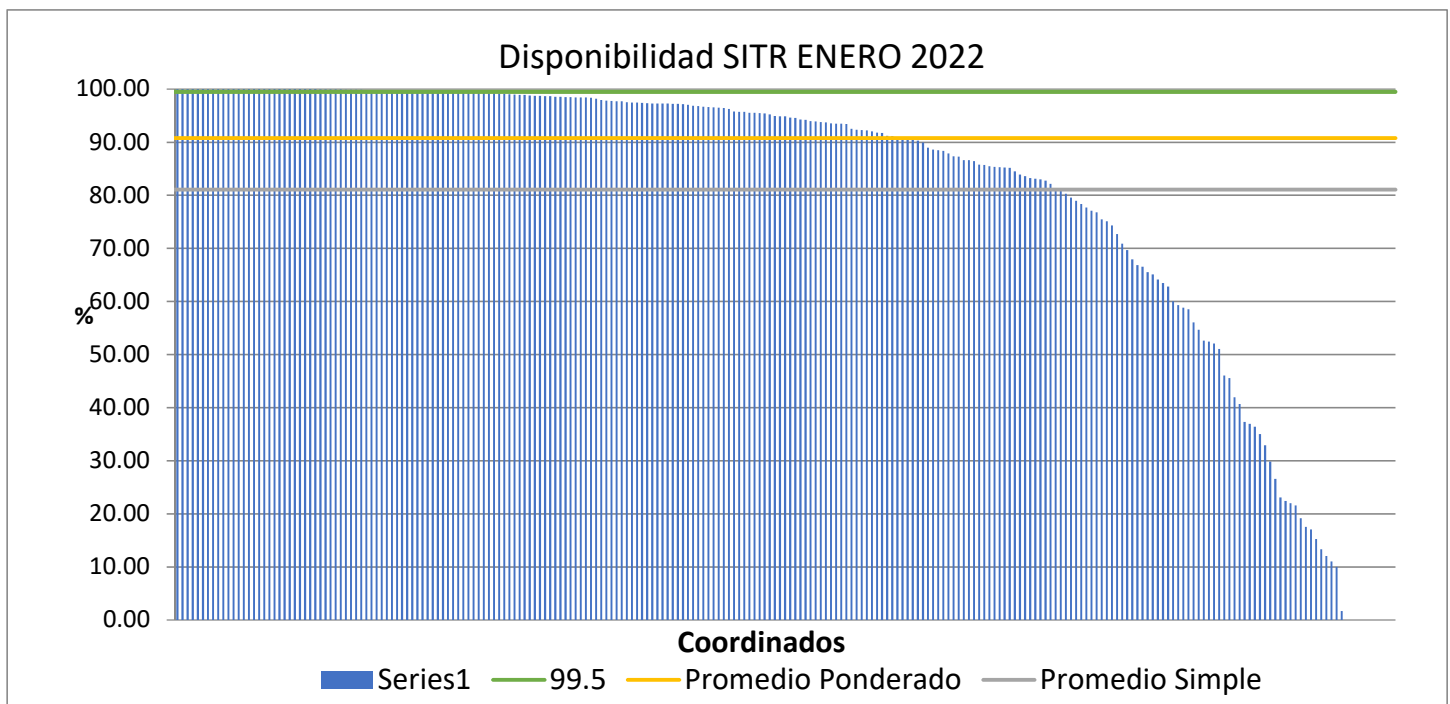
Promedio disponibilidad Coordinados [%]: 81.08 (82.34)

Promedio disponibilidad Coordinados, ponderado por cantidad de señales [%]: 90.78 (91.29)

Número de Coordinados que cumplieron la NTSyCS: 55 (57)

Número de Coordinados que NO cumplieron la NTSyCS: 183 (181)

Los valores de disponibilidad de los 238 Coordinados considerados en Enero, ordenados de mayor a menor, se observan en el siguiente gráfico:



III. Detalle de los Resultados

En la siguiente tabla se detallan las disponibilidades por Coordinado, correspondientes a enero de 2022, ordenadas de mayor a menor, junto con la cantidad de señales consideradas en el cálculo.

EMPRESA	SEÑALES TELEMEDIDAS	DISPONIBILIDAD [%]
EÓLICA LA ESPERANZA S.A.	9	100.00
SOCIEDAD CONCESIONARIA EMBALSE CONVENTO VIEJO S.A.	40	100.00
CEMENTOS BÍO BÍO DEL SUR S.A.	41	100.00
COOPERATIVA REGIONAL ELÉCTRICA LLANQUIHUE LTDA	10	100.00
ENERGÍAS UCUQUER S.A.	9	100.00
EMPRESA DE TRANSPORTE DE PASAJEROS METRO S.A.	54	100.00
EMPRESA ELÉCTRICA PORTEZUELO SPA	22	99.99
ENERGÍA SIETE SPA	69	99.99
EMPRESA ELÉCTRICAS AGUAS DEL MELADO SPA	29	99.99
SAN JUAN S.A.	99	99.99
BO PAPER BIO-BIO S.A.	65	99.99
AELA EÓLICA NEGRETE SPA	30	99.99
CHUNGUNGO S.A.	128	99.99
TECNET S.A.	7	99.99
AGROCOMERCIAL A.S. LTDA.	18	99.98
EMPRESA DE LOS FERROCARRILES DEL ESTADO	22	99.98
COMPAÑÍA ELÉCTRICA DEL LITORAL S.A.	44	99.98
MINERA VALLE CENTRAL S.A.	73	99.98
EL PELÍCANO SOLAR COMPANY SPA	44	99.98
EMPRESA ELÉCTRICA CARÉN S.A.	52	99.98
PARQUE SOLAR FOTOVOLTAICO LUZ DEL NORTE SPA	84	99.97
RÍO TRANQUILO S.A.	18	99.97
LÍNEA DE TRANSMISIÓN CABO LEONES S.A.	27	99.97
TRANSMISORA ELÉCTRICA CORDILLERA SPA	103	99.97
CYT OPERACIONES SPA	12	99.97
PALMUCHO S.A.	7	99.96
SOCIEDAD CONTRACTUAL MINERA FRANKE	6	99.96
CONEJO SOLAR SPA	96	99.95
SIERRA GORDA SCM	88	99.94

EMPRESA	SEÑALES TELEMEDIDAS	DISPONIBILIDAD [%]
COMPAÑÍA MINERA MARICUNGA	5	99.94
AMANECER SOLAR SPA	113	99.93
GAS SUR S.A.	5	99.93
ELÉCTRICA PUNTILLA S.A.	129	99.90
CENTRAL COLMITO S.A.	29	99.89
KDM ENERGÍA S.A.	98	99.87
CENTRAL CARDONES S.A.	41	99.85
ALBA S.A.	37	99.84
ELÉCTRICA NUEVA ENERGÍA S.A.	43	99.83
COLIHUES ENERGIA S.A.	30	99.81
SISTEMA DE TRANSMISIÓN DEL NORTE S.A.	140	99.79
TECNORED S.A.	135	99.77
MELON S.A	102	99.75
CHARRÚA TRANSMISORA DE ENERGÍA S.A.	51	99.74
DIEGO DE ALMAGRO TRANSMISORA DE ENERGÍA S.A.	206	99.73
POZO ALMONTE SOLAR 3 S.A.	41	99.73
ALTO JAHUEL TRANSMISORA DE ENERGÍA S.A.	105	99.72
TRANSCHILE CHARRÚA TRANSMISIÓN S.A.	54	99.72
CALAMA SOLAR 2 SPA	33	99.72
FOTOVOLTAICA NORTE GRANDE 5 SPA	69	99.72
SPS LA HUAYCA S.A.	72	99.70
EÓLICA LA ESTRELLA SPA	66	99.68
POZO ALMONTE SOLAR 2 S.A.	22	99.67
DON GOYO TRANSMISIÓN S.A.	39	99.62
AR TCHAMMA SPA	93	99.59
TRANSMISORA MEJILLONES S.A.	26	99.57
CENTRAL YUNGAY S.A.	93	99.38
DUQUECO SPA	70	99.37
RÍO ALTO S.A.	29	99.35
CHILQUINTA ENERGÍA S.A.	1199	99.35
ARAUCO BIOENERGÍA S.A.	303	99.26
NORACID S.A.	16	99.24
PAPELES RÍO VERGARA S.A.	28	99.18
PUNTA PALMERAS S.A.	43	99.18
SISTEMA DE TRANSMISIÓN DEL CENTRO S.A.	12	99.16
BIOENERGÍAS FORESTALES SPA	34	99.06
COMPAÑÍA MINERA LOMAS BAYAS	120	99.05
ESPINOS S.A.	94	98.93

EMPRESA	SEÑALES TELEMEDIDAS	DISPONIBILIDAD [%]
HIDROELÉCTRICA EMBALSE ANCOA SPA	38	98.91
CUMBRES SPA	62	98.90
ENEL DISTRIBUCIÓN CHILE S.A.	3288	98.80
PARQUE EÓLICO CABO LEONES I S.A.	202	98.73
TRANSELEC S.A.	5593	98.71
EKA CHILE S.A.	33	98.65
ELETRANS S.A.	259	98.65
EMPRESA ELÉCTRICA CAMPICHE S.A.	17	98.54
HIDROMOCHO S.A.	25	98.51
JAVIERA SPA	67	98.50
NORVIND S.A.	69	98.45
TRANSMISORA BAQUEDANO S.A.	76	98.41
TRANSMISORA ELÉCTRICA DEL NORTE S.A.	438	98.40
PACIFIC HYDRO CHILE S.A.	89	98.39
INVERSIONES Y SERVICIOS DATALUNA LTDA	64	98.36
SOCIEDAD CONTRACTUAL MINERA EL ABRA	56	98.20
EMPRESA ELÉCTRICA LICÁN S.A.	29	97.92
COMPAÑÍA TRANSMISORA DEL NORTE GRANDE S.A.	187	97.79
CGE TRANSMISIÓN S.A.	6878	97.76
PACIFIC HYDRO PUNTA SIERRA SPA	132	97.71
PACIFIC HYDRO CHACAYES S.A.	60	97.68
COMPAÑÍA MINERA TECK QUEBRADA BLANCA S.A.	36	97.51
CODELCO CHILE - DIVISIÓN ANDINA	150	97.45
EMPRESA DE TRANSMISIÓN ELÉCTRICA TRANSEMEL S.A.	389	97.42
SOCIEDAD AUSTRAL DE TRANSMISIÓN TRONCAL	402	97.40
CERRO DOMINADOR CSP S.A.	154	97.30
SANTIAGO SOLAR S.A.	122	97.30
HIDROPALMAR S.A.	84	97.29
TRANSMISIÓN DEL MELADO SPA	6	97.29
EMPRESA ELÉCTRICA PEHUENCHE S.A.	79	97.28
HIDRONALCAS S.A.	33	97.21
HIDROCALLAO S.A.	26	97.21
PV SALVADOR S.A.	73	97.13
ALMEYDA SPA	12	97.05
EÓLICA MONTE REDONDO SPA	86	96.82
IBEREÓLICA CABO LEONES II S.A.	136	96.77
PARQUE TALINAY ORIENTE S.A.	65	96.69
PARQUE FOTOVOLTAICO NUEVO QUILLAGUA SPA	68	96.61

EMPRESA	SEÑALES TELEMEDIDAS	DISPONIBILIDAD [%]
COMPLEJO METALÚRGICO ALTONORTE S.A.	58	96.53
CMPC PULP SPA.	132	96.50
PARQUE EÓLICO EL MAITÉN SPA	57	96.42
GUANACO COMPAÑÍA MINERA SPA	31	96.23
CODELCO CHILE - DIVISIÓN CHUQUICAMATA	877	95.76
CARTULINAS CMPC SPA	84	95.72
EMPRESA ELÉCTRICA ANGAMOS SPA	213	95.68
MARÍA ELENA SOLAR S.A.	75	95.52
TSGF SPA	149	95.50
SOCIEDAD GNL MEJILLONES S.A.	20	95.46
TRANSMISORA VALLE ALLIPEN S.A.	44	95.42
ACCIONA ENERGÍA CHILE HOLDINGS S.A.	471	95.23
CODELCO CHILE - DIVISIÓN EL TENIENTE	126	94.90
PAPELES CORDILLERA SPA	47	94.88
ANGLO AMERICAN EL SOLDADO	38	94.85
NEOMAS SPA	10	94.64
EMPRESA ELÉCTRICA DE LA FRONTERA S.A.	309	94.56
AGUAS ANTOFAGASTA S.A.	48	94.28
HELIO ATACAMA TRES SPA	106	94.18
PARQUE EÓLICO EL ARRAYÁN SPA	83	93.94
HIDROELÉCTRICA RÍO COLORADO S.A.	41	93.89
AELA EÓLICA SARCO SPA	92	93.78
LUZPARRAL S.A.	33	93.72
SOCIEDAD QUÍMICA Y MINERA DE CHILE S.A.	26	93.52
INTERCHILE S.A.	690	93.50
SISTEMA DE TRANSMISIÓN DEL SUR S.A.	1512	93.46
AELA EÓLICA LLANQUIHUE SPA	83	93.40
LOS GUINDOS GENERACIÓN SPA	86	92.50
AES ANDES S.A.	1160	92.32
SOCIEDAD CONTRACTUAL MINERA ATACAMA KOZAN	25	92.25
ENEL TRANSMISIÓN CHILE S.A.	16	92.22
ANGLO AMERICAN CHAGRES	11	92.05
CRISTALERÍAS DE CHILE S.A.	40	91.80
EMPRESA ELÉCTRICA COCHRANE SPA	244	91.74
CAITAN SPA	48	91.17
CONSORCIO SANTA MARTA S.A.	141	91.10
SAN ANDRÉS SPA	51	90.89
AUSTRIANSOLAR CHILE CUATRO SPA	211	90.72

EMPRESA	SEÑALES TELEMEDIDAS	DISPONIBILIDAD [%]
HIDROANGOL S.A.	31	90.63
EMPRESA ELÉCTRICA RUCATAYO S.A.	29	90.47
GENERADORA ANTILHUE SPA	27	90.30
KELTI S.A.	86	89.89
COMPAÑÍA DOÑA INÉS DE COLLAHUASI SCM	341	88.95
COMASA SPA	44	88.59
GUACOLDA ENERGÍA SPA	106	88.45
ANDES GENERACIÓN SPA	60	88.33
CODELCO CHILE - DIVISIÓN GABRIELA MISTRAL	108	87.84
EMPRESA ELÉCTRICA VENTANAS S.A.	48	87.29
HIDROELÉCTRICA RÍO LIRCAY S.A.	97	87.26
ANGLO AMERICAN LOS BRONCES	205	86.62
ALTO MAIPO SPA	75	86.58
ALGORTA NORTE S.A.	59	86.41
COMPAÑÍA SCM MINERA LUMINA COPPER CHILE	60	85.78
MINERA ESCONDIDA LTDA.	1632	85.70
PLANTA SOLAR SAN PEDRO III SPA	143	85.47
HIDROELÉCTRICA LA HIGUERA S.A.	54	85.35
GEOTÉRMICA DEL NORTE S.A.	175	85.30
CMPC TISSUE S.A.	24	85.20
CEMENTO POLPAICO S.A.	71	85.18
HIDROELÉCTRICA LA CONFLUENCIA S.A.	60	84.47
COMPAÑÍA SIDERURGICA HUACHIPATO S.A.	46	83.89
MINERA CENTINELA	132	83.61
CODELCO CHILE - DIVISIÓN RADOMIRO TOMIC	75	83.21
COLBÚN S.A.	1768	83.10
TAMAKAYA ENERGÍA SPA	199	82.99
ENEL GREEN POWER CHILE S.A.	965	82.74
ENLASA GENERACIÓN CHILE S.A.	146	82.15
LUZLINARES S.A.	48	81.06
PARQUE EÓLICO LOS CURUROS SPA	21	80.95
ENORCHILE S.A.	41	80.28
FUNDICIÓN TALLERES LTDA.	62	79.56
ENEL GENERACIÓN CHILE S.A.	1347	78.94
GENERADORA DEL PACÍFICO SPA	80	78.35
SOLAIREDIRECT GENERACIÓN V SPA	69	77.65
ENGIE ENERGÍA CHILE S.A.	1707	77.09
MINERA LOS PELAMBRES	159	76.79

EMPRESA	SEÑALES TELEMEDIDAS	DISPONIBILIDAD [%]
TRANSMISORA ELÉCTRICA DE QUILLOTA LTDA.	62	75.43
CODELCO CHILE - DIVISIÓN VENTANAS	85	75.09
ENAP REFINERIAS S.A. - ACONCAGUA	89	74.31
EMPRESA ELÉCTRICA CAPULLO S.A.	15	72.70
COOPERATIVA ELÉCTRICA PAILLACO LTDA	8	70.86
CODELCO CHILE - DIVISIÓN MINISTRO HALES	88	69.68
MINERA ANTUCOYA	73	67.90
COMPAÑÍA MINERA ZALDÍVAR LTDA	100	66.81
MINERA SPENCE S.A.	94	66.55
GENERADORA METROPOLITANA SPA	33	65.48
COOPERATIVA DE ABASTECIMIENTO DE ENERGÍA ELÉCTRICA CURICO LTDA.	16	65.10
HIDROELÉCTRICA EL PASO SPA	74	64.10
COOPERATIVA DE CONSUMO DE ENERGÍA ELÉCTRICA CHILLÁN LTDA.	67	63.44
COMPAÑÍA MINERA CERRO COLORADO LTDA	70	62.80
ENAEX S.A.	30	60.00
SOCIEDAD GENERADORA AUSTRAL S.A.	86	59.27
EMPRESA NACIONAL DE MINERÍA, FUNDICIÓN HERNÁN VIDELA LIRA	9	58.81
HIDROELÉCTRICA PALACIOS SPA	18	58.49
INACAL S.A.	32	56.01
CIA. MINERA MANTOS DE ORO	22	54.63
EMPRESA ELÉCTRICA LA LEONERA S.A.	30	52.63
MANTOVERDE S.A.	67	52.43
ENAP REFINERÍAS S.A.	69	52.07
COMPAÑÍA BARRICK CHILE GENERACIÓN SPA	63	51.06
HIDROELÉCTRICA SAN ANDRÉS SPA	68	46.04
HIDROELECTRICA DOS VALLES SPA	23	45.52
COMPAÑÍA DISTRIBUIDORA DE ENERGÍA ELÉCTRICA CODINER S.A.	3	41.91
INDUSTRIA CHILENA DE ALAMBRE S.A.	33	40.68
SAGESA S.A.	33	37.28
ENERGÍA COYANCO S.A.	46	36.96
ELEKTRA GENERACIÓN S.A.	113	36.38
INVERSIONES HORNITOS SPA	20	34.99
COMPAÑÍA CONTRACTUAL MINERA CANDELARIA	106	32.87
GENERACIÓN SOLAR SPA	14	29.79
OCCIDENTAL CHEMICAL CHILE LTDA.	36	26.56

EMPRESA	SEÑALES TELEMEDIDAS	DISPONIBILIDAD [%]
S.W.OPERATIONS S.A.	13	23.06
CODELCO CHILE - DIVISIÓN EL SALVADOR	58	22.41
GRACE S.A.	67	21.98
MOLY-COP CHILE S.A.	29	21.58
CENTRAL TERMOELÉCTRICA ANDINA SPA	19	19.13
HIDROELÉCTRICA RÍO HUASCO S.A.	33	17.51
FORESTAL Y PAPELERA CONCEPCIÓN S.A.	41	17.04
ENERGÍA CERRO EL MORADO S.A.	40	15.25
EMPRESA ELÉCTRICA DIEGO DE ALMAGRO SPA	45	13.33
ATACAMA MINERALS CHILE S.C.M.	74	12.05
COMPAÑÍA MINERA DEL PACÍFICO S.A.	117	11.01
ENERGÍA PACÍFICO S.A.	10	10.00
ELÉCTRICA CENIZAS S.A.	60	1.67
PARQUE EÓLICO LEBU-TORO SPA	6	0.00
VIENTOS DE RENAICO SPA	60	0.00
COMPAÑÍA EXPLOTADORA DE MINAS S.C.M.	15	0.00
PETROQUIM S.A.	4	0.00
COMPAÑÍA MINERA TECK CARMEN DE ANDACOLLO	39	0.00
GNL QUINTERO S.A.	51	0.00
METRO REGIONAL DE VALPARAÍSO S.A.	7	0.00
MINERA LAS CENIZAS S.A.	36	0.00
MINERA ALTOS DE PUNITAQUI LTDA	13	0.00