

# Disponibilidad Información SITR

## Diciembre 2021

---

## I. Cálculo de la Disponibilidad

La disponibilidad de la información SITR que se presenta en este informe, corresponde al porcentaje de tiempo del mes, en el cual los puntos reportados por cada Coordinado se registraron con una marca de dato válida en el SCADA/EMS/GMS del Coordinador. Una marca de dato válida indica que no hay falla en los equipos de adquisición de las señales, como tampoco en los enlaces de comunicaciones que llevan la información hacia el centro de control del Coordinado y hacia el SCADA/EMS/GMS del Coordinador.

En el cálculo de la disponibilidad por Coordinado, se consideran todas las señales que han sido declaradas como telemidas, es decir, que son enviadas al SCADA/EMS/GMS del Coordinador a través de algún protocolo de comunicación (DNP 3.0, IEC 60870-5-104 o IEC 61850).

De acuerdo al artículo 4-12 de la Norma Técnica de Seguridad y Calidad de Servicio, la disponibilidad de la información en el SITR del CDC debe ser mayor o igual a 99.5 %.

## II. Resumen del Mes

A continuación, se presenta un resumen del comportamiento de la disponibilidad de los Coordinados durante Diciembre de 2021. Entre paréntesis están los valores obtenidos en Noviembre 2021.

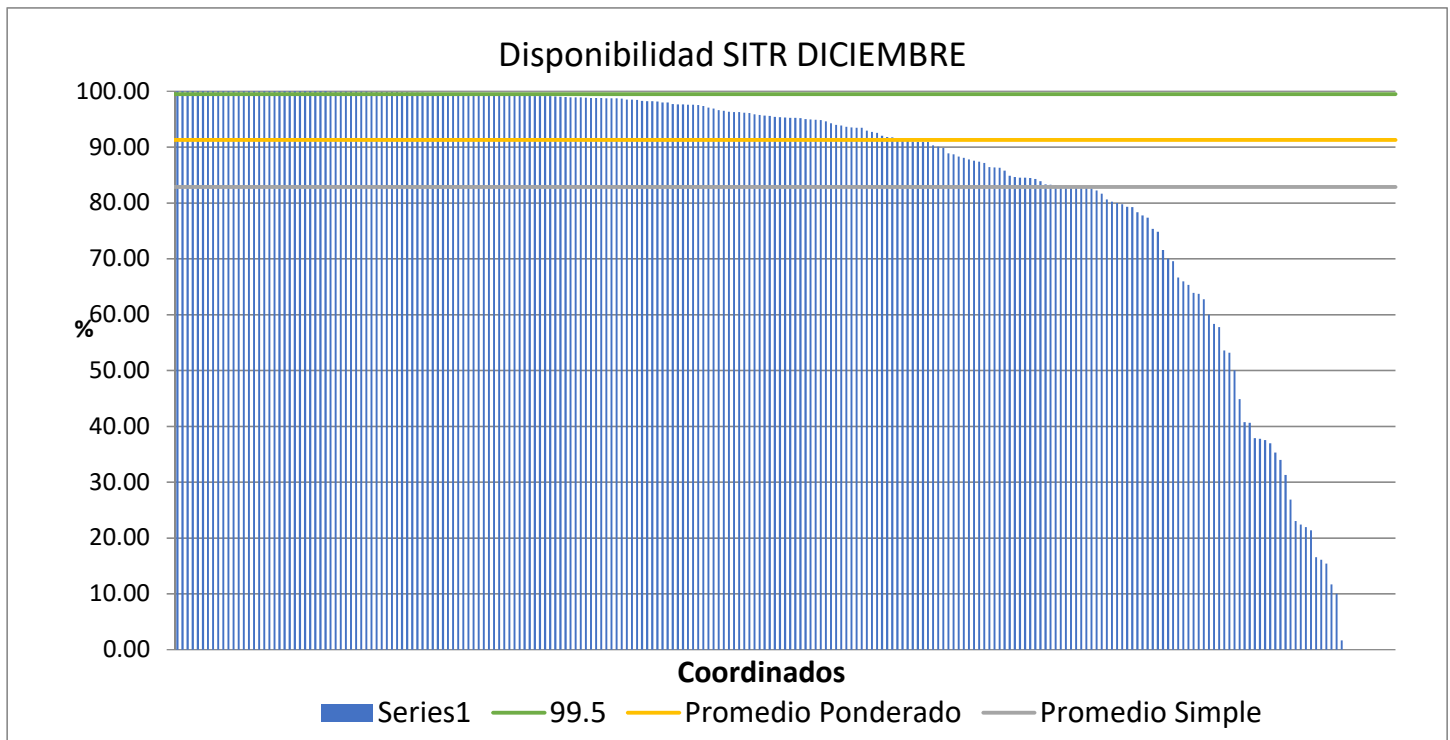
Promedio disponibilidad Coordinados [%]: 82.86 (82.34)

Promedio disponibilidad Coordinados, ponderado por cantidad de señales [%]: 91.29 (91.23)

Número de Coordinados que cumplieron la NTSyCS: 57 (64)

Número de Coordinados que NO cumplieron la NTSyCS: 181 (173)

Los valores de disponibilidad de los 238 Coordinados considerados en Diciembre, ordenados de mayor a menor, se observan en el siguiente gráfico:



### III. Detalle de los Resultados

En la siguiente tabla se detallan las disponibilidades por Coordinado, correspondientes a diciembre de 2021, ordenadas de mayor a menor, junto con la cantidad de señales consideradas en el cálculo.

EMPRESA	SEÑALES TELEMEDIDAS	DISPONIBILIDAD [%]
AELA EÓLICA NEGRETE SPA	30	100.00
EMPRESA ELÉCTRICA PORTEZUELO SPA	22	100.00
OCCIDENTAL CHEMICAL CHILE LTDA.	36	100.00
AGROCOMERCIAL A.S. LTDA.	18	100.00
SOCIEDAD CONTRACTUAL MINERA ATACAMA KOZAN	25	100.00
SOCIEDAD GNL MEJILLONES S.A.	20	100.00
COOPERATIVA REGIONAL ELÉCTRICA LLANQUIHUE LTDA	10	100.00
KDM ENERGÍA S.A.	98	100.00
SOCIEDAD CONCESIONARIA EMBALSE CONVENTO VIEJO S.A.	40	100.00
EÓLICA LA ESPERANZA S.A.	9	100.00
ENERGÍA SIETE SPA	69	100.00
MELON S.A	102	99.99
PUNTA PALMERAS S.A.	43	99.99
MINERA VALLE CENTRAL S.A.	73	99.99
EMPRESA DE TRANSPORTE DE PASAJEROS METRO S.A.	54	99.99
COMPAÑÍA SIDERURGICA HUACHIPATO S.A.	46	99.98
CENTRAL COLMITO S.A.	29	99.98
BO PAPER BIO-BIO S.A.	65	99.97
COMPAÑÍA MINERA LOMAS BAYAS	120	99.97
SOLAIREDIRECT GENERACIÓN V SPA	69	99.97
PAPELES RÍO VERGARA S.A.	28	99.97
EMPRESA ELÉCTRICA CAPULLO S.A.	15	99.97
SAN JUAN S.A.	99	99.97
CHUNGUNGO S.A.	128	99.97
TECNET S.A.	7	99.96
PARQUE SOLAR FOTOVOLTAICO LUZ DEL NORTE SPA	84	99.96
CEMENTOS BÍO BÍO DEL SUR S.A.	41	99.96
HIDROELÉCTRICA RÍO COLORADO S.A.	41	99.96
RÍO TRANQUILO S.A.	18	99.96

EMPRESA	SEÑALES TELEMEDIDAS	DISPONIBILIDAD [%]
CONEJO SOLAR SPA	96	99.95
EMPRESA ELÉCTRICA CARÉN S.A.	52	99.95
DON GOYO TRANSMISIÓN S.A.	39	99.94
LÍNEA DE TRANSMISIÓN CABO LEONES S.A.	27	99.93
HIDROELÉCTRICA LA HIGUERA S.A.	54	99.93
AMANECER SOLAR SPA	113	99.93
TRANSMISORA ELÉCTRICA CORDILLERA SPA	103	99.92
PACIFIC HYDRO PUNTA SIERRA SPA	132	99.92
AELA EÓLICA LLANQUIHUE SPA	83	99.91
TRANSMISIÓN DEL MELADO SPA	6	99.88
SOCIEDAD CONTRACTUAL MINERA FRANKE	6	99.87
HIDROELÉCTRICA RÍO HUASCO S.A.	33	99.87
CYT OPERACIONES SPA	12	99.86
ENERGÍAS UCUQUER S.A.	9	99.85
BIOENERGÍAS FORESTALES SPA	34	99.84
SISTEMA DE TRANSMISIÓN DEL NORTE S.A.	140	99.82
SISTEMA DE TRANSMISIÓN DEL CENTRO S.A.	12	99.78
ENEL TRANSMISIÓN CHILE S.A.	11	99.76
COMASA SPA	44	99.73
CHARRÚA TRANSMISORA DE ENERGÍA S.A.	51	99.73
DIEGO DE ALMAGRO TRANSMISORA DE ENERGÍA S.A.	206	99.71
TRANSCHILE CHARRÚA TRANSMISIÓN S.A.	54	99.71
ALTO JAHUEL TRANSMISORA DE ENERGÍA S.A.	105	99.66
HIDROELÉCTRICA EMBALSE ANCOA SPA	38	99.65
TECNORED S.A.	135	99.64
PACIFIC HYDRO CHILE S.A.	89	99.58
HIDROELÉCTRICA RÍO LIRCAY S.A.	139	99.54
EMPRESA ELÉCTRICA LICÁN S.A.	29	99.53
PALMUCHO S.A.	7	99.46
POZO ALMONTE SOLAR 3 S.A.	41	99.43
FOTOVOLTAICA NORTE GRANDE 5 SPA	69	99.41
COMPAÑÍA MINERA TECK QUEBRADA BLANCA S.A.	36	99.41
CALAMA SOLAR 2 SPA	33	99.41
TRANSMISORA MEJILLONES S.A.	26	99.39
EÓLICA LA ESTRELLA SPA	66	99.36
ALBA S.A.	37	99.23
ALMEYDA SPA	12	99.22
EKA CHILE S.A.	33	99.19

EMPRESA	SEÑALES TELEMEDIDAS	DISPONIBILIDAD [%]
CENTRAL YUNGAY S.A.	93	99.19
CODELCO CHILE - DIVISIÓN EL TENIENTE	126	99.17
POZO ALMONTE SOLAR 2 S.A.	22	99.17
AR TCHAMMA SPA	93	99.12
COMPAÑÍA MINERA MARICUNGA	5	99.12
ELÉCTRICA PUNTILLA S.A.	129	99.12
ELETRANS S.A.	259	99.12
ARAUCO BIOENERGÍA S.A.	303	99.05
COLIHUES ENERGIA S.A.	30	99.03
SOCIEDAD AUSTRAL DE TRANSMISIÓN TRONCAL	402	98.96
ESPINOS S.A.	94	98.91
TRANSELEC S.A.	5590	98.88
AELA EÓLICA SARCO SPA	92	98.88
PARQUE TALINAY ORIENTE S.A.	65	98.84
CHILQUINTA ENERGÍA S.A.	1199	98.79
EL PELÍCANO SOLAR COMPANY SPA	44	98.77
SAN ANDRÉS SPA	51	98.75
ENEL DISTRIBUCIÓN CHILE S.A.	3292	98.72
NORACID S.A.	16	98.70
TRANSMISORA ELÉCTRICA DEL NORTE S.A.	438	98.69
COMPAÑÍA ELÉCTRICA DEL LITORAL S.A.	44	98.66
RÍO ALTO S.A.	29	98.50
JAVIERA SPA	67	98.48
PARQUE EÓLICO CABO LEONES I S.A.	202	98.42
CGE TRANSMISIÓN S.A.	6877	98.28
INVERSIONES Y SERVICIOS DATALUNA LTDA	64	98.22
CENTRAL CARDONES S.A.	42	98.22
TRANSMISORA BAQUEDANO S.A.	76	98.13
CODELCO CHILE - DIVISIÓN RADOMIRO TOMIC	75	97.98
EMPRESA ELÉCTRICA PEHUENCHE S.A.	79	97.95
EMPRESA DE LOS FERROCARRILES DEL ESTADO	22	97.67
CMPC PULP SPA.	132	97.62
CARTULINAS CMPC SPA	84	97.60
EMPRESA DE TRANSMISIÓN ELÉCTRICA TRANSEMEL S.A.	389	97.58
CODELCO CHILE - DIVISIÓN ANDINA	150	97.56
SPS LA HUAYCA S.A.	72	97.53
PACIFIC HYDRO CHACAYES S.A.	60	97.36
SANTIAGO SOLAR S.A.	122	97.04

EMPRESA	SEÑALES TELEMEDIDAS	DISPONIBILIDAD [%]
COMPAÑÍA TRANSMISORA DEL NORTE GRANDE S.A.	187	96.90
PARQUE EÓLICO EL MAITÉN SPA	57	96.58
IBERÉOLICA CABO LEONES II S.A.	136	96.47
PARQUE FOTOVOLTAICO NUEVO QUILLAGUA SPA	68	96.32
COMPLEJO METALÚRGICO ALTONORTE S.A.	58	96.28
CODELCO CHILE - DIVISIÓN GABRIELA MISTRAL	108	96.23
ANGLO AMERICAN CHAGRES	11	96.14
CODELCO CHILE - DIVISIÓN CHUQUICAMATA	877	96.06
NEOMAS SPA	10	95.83
PV SALVADOR S.A.	73	95.75
ANGLO AMERICAN EL SOLDADO	38	95.60
EMPRESA ELÉCTRICA ANGAMOS SPA	213	95.58
TRANSMISORA VALLE ALLIPEN S.A.	44	95.41
ELÉCTRICA NUEVA ENERGÍA S.A.	43	95.32
MARÍA ELENA SOLAR S.A.	75	95.26
EMPRESA ELÉCTRICA LA LEONERA S.A.	30	95.23
TSGF SPA	149	95.20
EMPRESA ELÉCTRICA DE LA FRONTERA S.A.	309	95.14
GUANACO COMPAÑÍA MINERA SPA	31	95.00
LOS GUINDOS GENERACIÓN SPA	86	94.91
TAMAKAYA ENERGÍA SPA	199	94.88
SISTEMA DE TRANSMISIÓN DEL SUR S.A.	1512	94.80
DUQUECO SPA	70	94.60
ACCIONA ENERGÍA CHILE HOLDINGS S.A.	471	94.23
PARQUE EÓLICO EL ARRAYÁN SPA	83	93.94
SOCIEDAD QUÍMICA Y MINERA DE CHILE S.A.	26	93.87
SOCIEDAD CONTRACTUAL MINERA EL ABRA	56	93.59
INTERCHILE S.A.	690	93.49
LUZPARRAL S.A.	33	93.45
HELIO ATACAMA TRES SPA	106	93.44
KELTI S.A.	86	92.95
GENERACIÓN SOLAR SPA	14	92.72
HIDROELÉCTRICA LA CONFLUENCIA S.A.	60	92.55
EÓLICA MONTE REDONDO SPA	86	92.01
MINERA LOS PELAMBRES	159	91.77
EMPRESA ELÉCTRICA COCHRANE SPA	244	91.71
CMPC TISSUE S.A.	24	91.58
COMPAÑÍA DOÑA INÉS DE COLLAHUASI SCM	341	91.37

EMPRESA	SEÑALES TELEMEDIDAS	DISPONIBILIDAD [%]
CAITAN SPA	48	91.18
GENERADORA ANTILHUE SPA	27	90.97
PAPELES CORDILLERA SPA	47	90.94
AUSTRIANSOLAR CHILE CUATRO SPA	211	90.93
COMPAÑÍA BARRICK CHILE GENERACIÓN SPA	63	90.92
EMPRESA ELÉCTRICA CAMPICHE S.A.	17	90.32
COOPERATIVA ELÉCTRICA PAILLACO LTDA	8	90.07
CEMENTO POLPAICO S.A.	71	89.85
GEOTÉRMICA DEL NORTE S.A.	175	88.84
MINERA ESCONDIDA LTDA.	1632	88.67
ANDES GENERACIÓN SPA	60	88.31
AES ANDES S.A.	1152	88.08
ENAP REFINERÍAS S.A.	69	87.75
TRANSMISORA ELÉCTRICA DE QUILLOTA LTDA.	62	87.56
EMPRESA ELÉCTRICA VENTANAS S.A.	48	87.39
ENERGÍA CERRO EL MORADO S.A.	40	87.13
ALGORTA NORTE S.A.	59	86.40
GENERADORA METROPOLITANA SPA	33	86.36
HIDROELÉCTRICA EL PASO SPA	74	86.28
ENLASA GENERACIÓN CHILE S.A.	146	85.78
PLANTA SOLAR SAN PEDRO III SPA	143	84.85
CERRO DOMINADOR CSP S.A.	154	84.60
HIDROELÉCTRICA PALACIOS SPA	18	84.53
GUACOLDA ENERGÍA SPA	106	84.51
NORVIND S.A.	69	84.47
MINERA CENTINELA	132	84.30
EMPRESA ELÉCTRICA RUCATAYO S.A.	29	83.90
COLBÚN S.A.	1768	83.30
HIDROPALMAR S.A.	84	83.27
LUZLINARES S.A.	48	83.14
HIDROMOCHO S.A.	25	83.05
CUMBRES SPA	62	83.05
ENEL GREEN POWER CHILE S.A.	965	83.03
COMPAÑÍA SCM MINERA LUMINA COPPER CHILE	60	82.94
HIDROCALLAO S.A.	26	82.67
HIDRONALCAS S.A.	33	82.67
EMPRESA ELÉCTRICAS AGUAS DEL MELADO SPA	29	82.61
HIDROELECTRICA DOS VALLES SPA	23	82.21



EMPRESA	SEÑALES TELEMEDIDAS	DISPONIBILIDAD [%]
ALTO MAIPO SPA	75	81.65
AGUAS ANTOFAGASTA S.A.	48	80.60
ENORCHILE S.A.	41	80.24
GENERADORA DEL PACÍFICO SPA	80	79.98
PARQUE EÓLICO LOS CURUROS SPA	21	79.74
CONSORCIO SANTA MARTA S.A.	141	79.29
COOPERATIVA DE CONSUMO DE ENERGÍA ELÉCTRICA CHILLÁN LTDA.	67	79.21
HIDROANGOL S.A.	31	78.32
ANGLO AMERICAN LOS BRONCES	205	77.75
ENEL GENERACIÓN CHILE S.A.	1347	77.37
CODELCO CHILE - DIVISIÓN VENTANAS	85	75.31
ENGIE ENERGÍA CHILE S.A.	1707	74.80
CODELCO CHILE - DIVISIÓN MINISTRO HALES	88	71.54
VIENTOS DE RENAICO SPA	60	70.01
CRISTALERÍAS DE CHILE S.A.	40	69.57
ENAP REFINERIAS S.A. - ACONCAGUA	89	66.65
COOPERATIVA DE ABASTECIMIENTO DE ENERGÍA ELÉCTRICA CURICO LTDA.	16	65.93
MINERA SPENCE S.A.	94	65.29
SIERRA GORDA SCM	88	63.87
MINERA ANTUCOYA	73	63.71
EMPRESA NACIONAL DE MINERÍA, FUNDICIÓN HERNÁN VIDELA LIRA	9	62.74
ENAEX S.A.	30	59.99
SOCIEDAD GENERADORA AUSTRAL S.A.	86	58.32
COMPAÑÍA MINERA ZALDÍVAR LTDA	100	57.77
GAS SUR S.A.	5	53.57
COMPAÑÍA MINERA CERRO COLORADO LTDA	70	53.15
MOLY-COP CHILE S.A.	29	49.99
COMPAÑÍA CONTRACTUAL MINERA CANDELARIA	106	44.88
INACAL S.A.	32	40.73
CIA. MINERA MANTOS DE ORO	17	40.59
EMPRESA ELÉCTRICA DIEGO DE ALMAGRO SPA	45	37.88
SAGESA S.A.	33	37.76
ELEKTRA GENERACIÓN S.A.	113	37.54
ENERGÍA COYANCO S.A.	46	36.96
INVERSIONES HORNITOS SPA	20	35.31
HIDROELÉCTRICA SAN ANDRÉS SPA	68	33.97

EMPRESA	SEÑALES TELEMEDIDAS	DISPONIBILIDAD [%]
MANTOVERDE S.A.	67	31.29
INDUSTRIA CHILENA DE ALAMBRE S.A.	33	26.86
S.W.OPERATIONS S.A.	13	23.04
CODELCO CHILE - DIVISIÓN EL SALVADOR	58	22.41
GRACE S.A.	67	21.91
COMPAÑÍA MINERA DEL PACÍFICO S.A.	117	21.38
CENTRAL TERMOELÉCTRICA ANDINA SPA	19	16.57
FORESTAL Y PAPELERA CONCEPCIÓN S.A.	41	16.09
FUNDICIÓN TALLERES LTDA.	62	15.38
ATACAMA MINERALS CHILE S.C.M.	74	11.66
ENERGÍA PACÍFICO S.A.	10	10.00
ELÉCTRICA CENIZAS S.A.	60	1.67
PARQUE EÓLICO LEBU-TORO SPA	6	0.00
COMPAÑÍA EXPLOTADORA DE MINAS S.C.M.	15	0.00
PETROQUIM S.A.	4	0.00
COMPAÑÍA MINERA TECK CARMEN DE ANDACOLLO	39	0.00
GNL QUINTERO S.A.	51	0.00
METRO REGIONAL DE VALPARAÍSO S.A.	7	0.00
MINERA LAS CENIZAS S.A.	36	0.00
MINERA ALTOS DE PUNITAQUI LTDA	13	0.00
COMPAÑÍA DISTRIBUIDORA DE ENERGÍA ELÉCTRICA CODINER S.A.	3	0.00