

Disponibilidad Información SITR

Noviembre 2021

I. Cálculo de la Disponibilidad

La disponibilidad de la información SITR que se presenta en este informe, corresponde al porcentaje de tiempo del mes, en el cual los puntos reportados por cada Coordinado se registraron con una marca de dato válida en el SCADA/EMS/GMS del Coordinador. Una marca de dato válida indica que no hay falla en los equipos de adquisición de las señales, como tampoco en los enlaces de comunicaciones que llevan la información hacia el centro de control del Coordinado y hacia el SCADA/EMS/GMS del Coordinador.

En el cálculo de la disponibilidad por Coordinado, se consideran todas las señales que han sido declaradas como telemidas, es decir, que son enviadas al SCADA/EMS/GMS del Coordinador a través de algún protocolo de comunicación (DNP 3.0, IEC 60870-5-104 o IEC 61850).

De acuerdo al artículo 4-12 de la Norma Técnica de Seguridad y Calidad de Servicio, la disponibilidad de la información en el SITR del CDC debe ser mayor o igual a 99.5 %.

II. Resumen del Mes

A continuación, se presenta un resumen del comportamiento de la disponibilidad de los Coordinados durante Noviembre de 2021. Entre paréntesis están los valores obtenidos en Octubre 2021.

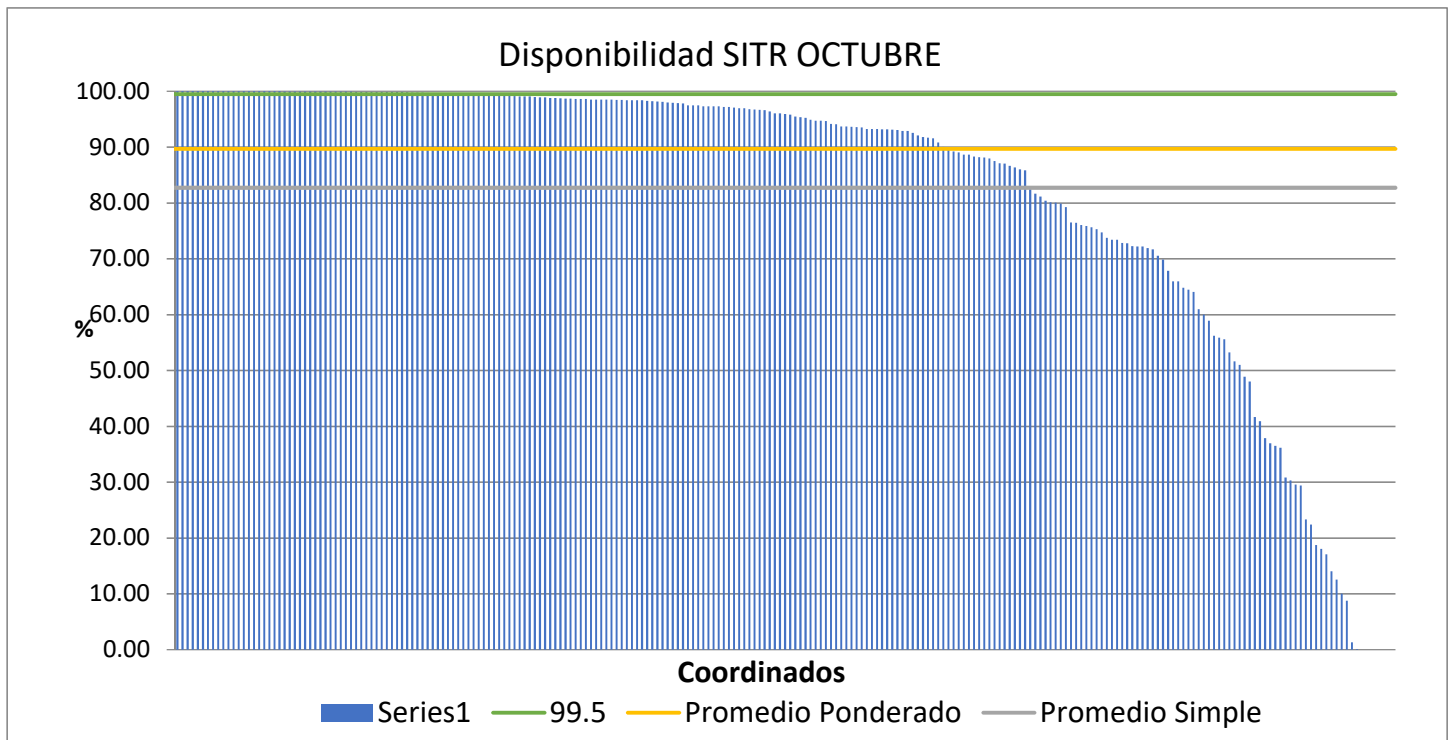
Promedio disponibilidad Coordinados [%]: 82.34 (83.08)

Promedio disponibilidad Coordinados, ponderado por cantidad de señales [%]: 91.23 (89.72)

Número de Coordinados que cumplieron la NTSyCS: 64 (62)

Número de Coordinados que NO cumplieron la NTSyCS: 173 (175)

Los valores de disponibilidad de los 237 Coordinados considerados en noviembre, ordenados de mayor a menor, se observan en el siguiente gráfico:



III. Detalle de los Resultados

En la siguiente tabla se detallan las disponibilidades por Coordinado, correspondientes a noviembre de 2021, ordenadas de mayor a menor, junto con la cantidad de señales consideradas en el cálculo.

| EMPRESA | SEÑALES TELEMEDIDAS | DISPONIBILIDAD [%] |
|--|------------------------|-----------------------|
| NORACID S.A. | 16 | 100.00 |
| HIDROELÉCTRICA RÍO COLORADO S.A. | 41 | 100.00 |
| SOCIEDAD CONCESIONARIA EMBALSE CONVENTO VIEJO S.A. | 40 | 100.00 |
| OCCIDENTAL CHEMICAL CHILE LTDA. | 36 | 100.00 |
| SOCIEDAD CONTRACTUAL MINERA ATACAMA KOZAN | 25 | 100.00 |
| SOCIEDAD GNL MEJILLONES S.A. | 20 | 100.00 |
| COOPERATIVA REGIONAL ELÉCTRICA LLANQUIHUE LTDA | 10 | 100.00 |
| EMPRESA ELÉCTRICA CAPULLO S.A. | 15 | 100.00 |
| ENERGÍAS UCUQUER S.A. | 9 | 100.00 |
| MINERA VALLE CENTRAL S.A. | 73 | 100.00 |
| EMPRESA DE TRANSPORTE DE PASAJEROS METRO S.A. | 54 | 99.99 |
| EMPRESA ELÉCTRICA PORTEZUELO SPA | 22 | 99.99 |
| PUNTA PALMERAS S.A. | 43 | 99.99 |
| KDM ENERGÍA S.A. | 98 | 99.98 |
| SOLAIREDIRECT GENERACIÓN V SPA | 69 | 99.97 |
| SAN JUAN S.A. | 99 | 99.97 |
| EL PELÍCANO SOLAR COMPANY SPA | 44 | 99.97 |
| CERRO DOMINADOR CSP S.A. | 154 | 99.97 |
| CEMENTOS BÍO BÍO DEL SUR S.A. | 41 | 99.96 |
| AMANECER SOLAR SPA | 113 | 99.96 |
| TECNET S.A. | 7 | 99.96 |
| PARQUE SOLAR FOTOVOLTAICO LUZ DEL NORTE SPA | 84 | 99.96 |
| CRISTALERÍAS DE CHILE S.A. | 40 | 99.96 |
| PACIFIC HYDRO CHILE S.A. | 89 | 99.96 |
| EMPRESA ELÉCTRICA LICÁN S.A. | 29 | 99.95 |
| CONEJO SOLAR SPA | 96 | 99.94 |
| DON GOYO TRANSMISIÓN S.A. | 39 | 99.94 |
| PACIFIC HYDRO PUNTA SIERRA SPA | 132 | 99.94 |
| COMASA SPA | 44 | 99.94 |

| EMPRESA | SEÑALES TELEMEDIDAS | DISPONIBILIDAD [%] |
|---|------------------------|-----------------------|
| EMPRESA NACIONAL DE MINERÍA, FUNDICIÓN HERNÁN VIDELA LIRA | 9 | 99.93 |
| LÍNEA DE TRANSMISIÓN CABO LEONES S.A. | 27 | 99.92 |
| BO PAPER BIO-BIO S.A. | 65 | 99.92 |
| ELÉCTRICA PUNTILLA S.A. | 129 | 99.92 |
| EMPRESA ELÉCTRICA CARÉN S.A. | 52 | 99.92 |
| AELA EÓLICA NEGRETE SPA | 30 | 99.91 |
| CYT OPERACIONES SPA | 12 | 99.89 |
| SOCIEDAD CONTRACTUAL MINERA FRANKE | 6 | 99.88 |
| EMPRESA ELÉCTRICA PEHUENCHE S.A. | 79 | 99.88 |
| SISTEMA DE TRANSMISIÓN DEL CENTRO S.A. | 12 | 99.87 |
| COMPAÑÍA MINERA MARICUNGA | 5 | 99.86 |
| ALMEYDA SPA | 12 | 99.86 |
| SAN ANDRÉS SPA | 51 | 99.85 |
| AGROCOMERCIAL A.S. LTDA. | 18 | 99.85 |
| VIENTOS DE RENAICO SPA | 60 | 99.84 |
| TRANSCHILE CHARRÚA TRANSMISIÓN S.A. | 54 | 99.83 |
| ALTO JAHUEL TRANSMISORA DE ENERGÍA S.A. | 105 | 99.79 |
| CHARRÚA TRANSMISORA DE ENERGÍA S.A. | 51 | 99.76 |
| HIDROELÉCTRICA EMBALSE ANCOA SPA | 38 | 99.74 |
| CHUNGUNGO S.A. | 128 | 99.74 |
| TRANSMISIÓN DEL MELADO SPA | 6 | 99.69 |
| COMPAÑÍA ELÉCTRICA DEL LITORAL S.A. | 44 | 99.67 |
| CALAMA SOLAR 2 SPA | 33 | 99.67 |
| FOTOVOLTAICA NORTE GRANDE 5 SPA | 69 | 99.67 |
| TRANSMISORA MEJILLONES S.A. | 26 | 99.65 |
| EÓLICA LA ESTRELLA SPA | 66 | 99.63 |
| DIEGO DE ALMAGRO TRANSMISORA DE ENERGÍA S.A. | 206 | 99.62 |
| POZO ALMONTE SOLAR 2 S.A. | 22 | 99.59 |
| GENERADORA METROPOLITANA SPA | 33 | 99.59 |
| CODELCO CHILE - DIVISIÓN RADOMIRO TOMIC | 75 | 99.56 |
| ENEL TRANSMISIÓN CHILE S.A. | 11 | 99.51 |
| POZO ALMONTE SOLAR 3 S.A. | 41 | 99.50 |
| ELÉCTRICA NUEVA ENERGÍA S.A. | 43 | 99.50 |
| RÍO TRANQUILO S.A. | 18 | 99.50 |
| SISTEMA DE TRANSMISIÓN DEL NORTE S.A. | 140 | 99.50 |
| MELON S.A | 102 | 99.47 |
| EÓLICA LA ESPERANZA S.A. | 9 | 99.42 |
| PALMUCHO S.A. | 7 | 99.41 |

| EMPRESA | SEÑALES TELEMEDIDAS | DISPONIBILIDAD [%] |
|---|------------------------|-----------------------|
| TECNORED S.A. | 135 | 99.38 |
| SANTIAGO SOLAR S.A. | 122 | 99.36 |
| ALBA S.A. | 37 | 99.33 |
| COMPAÑÍA MINERA TECK QUEBRADA BLANCA S.A. | 36 | 99.32 |
| ENERGÍA SIETE SPA | 69 | 99.27 |
| HIDROELÉCTRICA RÍO LIRCAY S.A. | 139 | 99.24 |
| COLIHUES ENERGIA S.A. | 30 | 99.23 |
| ARAUCO BIOENERGÍA S.A. | 303 | 99.15 |
| BIOENERGÍAS FORESTALES SPA | 34 | 98.99 |
| PAPELES RÍO VERGARA S.A. | 28 | 98.97 |
| EKA CHILE S.A. | 33 | 98.91 |
| AELA EÓLICA SARCO SPA | 92 | 98.86 |
| TRANSELEC S.A. | 5594 | 98.75 |
| EMPRESA DE LOS FERROCARRILES DEL ESTADO | 22 | 98.75 |
| PARQUE EÓLICO CABO LEONES I S.A. | 202 | 98.69 |
| HIDROELÉCTRICA PALACIOS SPA | 18 | 98.64 |
| TRANSMISORA ELÉCTRICA DEL NORTE S.A. | 438 | 98.62 |
| EMPRESA DE TRANSMISIÓN ELÉCTRICA TRANSEMEL S.A. | 389 | 98.61 |
| ENEL DISTRIBUCIÓN CHILE S.A. | 3292 | 98.55 |
| CMPC TISSUE S.A. | 24 | 98.42 |
| TRANSMISORA BAQUEDANO S.A. | 76 | 98.34 |
| COMPAÑÍA GENERAL DE ELECTRICIDAD S.A. | 6882 | 98.31 |
| CODELCO CHILE - DIVISIÓN EL TENIENTE | 126 | 98.29 |
| PARQUE TALINAY ORIENTE S.A. | 65 | 98.23 |
| JAVIERA SPA | 67 | 98.22 |
| AELA EÓLICA LLANQUIHUE SPA | 83 | 98.13 |
| TRANSMISORA ELÉCTRICA CORDILLERA SPA | 103 | 98.06 |
| CHILQUINTA ENERGÍA S.A. | 1198 | 97.99 |
| PV SALVADOR S.A. | 73 | 97.98 |
| CMPC PULP SPA. | 132 | 97.93 |
| INVERSIONES Y SERVICIOS DATALUNA LTDA | 64 | 97.84 |
| MINERA LOS PELAMBRES | 159 | 97.71 |
| RÍO ALTO S.A. | 29 | 97.69 |
| SOCIEDAD AUSTRAL DE TRANSMISIÓN TRONCAL | 402 | 97.56 |
| PACIFIC HYDRO CHACAYES S.A. | 60 | 97.49 |
| CENTRAL YUNGAY S.A. | 93 | 97.47 |
| COMPAÑÍA MINERA LOMAS BAYAS | 120 | 97.06 |
| HELIO ATACAMA TRES SPA | 106 | 97.00 |

| EMPRESA | SEÑALES TELEMEDIDAS | DISPONIBILIDAD [%] |
|--|------------------------|-----------------------|
| SOCIEDAD QUÍMICA Y MINERA DE CHILE S.A. | 26 | 96.96 |
| EÓLICA MONTE REDONDO SPA | 86 | 96.90 |
| HIDROELÉCTRICA LA CONFLUENCIA S.A. | 60 | 96.77 |
| IBEREÓLICA CABO LEONES II S.A. | 136 | 96.74 |
| ACCIONA ENERGÍA CHILE HOLDINGS S.A. | 471 | 96.70 |
| SPS LA HUAYCA S.A. | 72 | 96.69 |
| EMPRESA ELÉCTRICA LA LEONERA S.A. | 30 | 96.36 |
| AR TCHAMMA SPA | 93 | 96.18 |
| CODELCO CHILE - DIVISIÓN CHUQUICAMATA | 877 | 96.11 |
| COMPAÑÍA TRANSMISORA DEL NORTE GRANDE S.A. | 187 | 96.07 |
| ALTO MAIPO SPA | 75 | 96.06 |
| CARTULINAS CMPC SPA | 84 | 95.77 |
| SISTEMA DE TRANSMISIÓN DEL SUR S.A. | 1512 | 95.64 |
| COMPLEJO METALÚRGICO ALTONORTE S.A. | 58 | 95.59 |
| TSGF SPA | 149 | 95.44 |
| EMPRESA ELÉCTRICA DE LA FRONTERA S.A. | 309 | 95.44 |
| TRANSMISORA VALLE ALLIPEN S.A. | 44 | 95.38 |
| HIDROELECTRICA DOS VALLES SPA | 23 | 95.37 |
| CODELCO CHILE - DIVISIÓN ANDINA | 150 | 95.19 |
| MARÍA ELENA SOLAR S.A. | 75 | 94.40 |
| ELETRANS S.A. | 259 | 94.19 |
| EMPRESA ELÉCTRICA ANGAMOS S.A. | 213 | 94.15 |
| INTERCHILE S.A. | 691 | 93.59 |
| LUZPARRAL S.A. | 33 | 93.52 |
| SOCIEDAD CONTRACTUAL MINERA EL ABRA | 56 | 93.34 |
| CODELCO CHILE - DIVISIÓN GABRIELA MISTRAL | 108 | 93.32 |
| PARQUE EÓLICO EL ARRAYÁN SPA | 83 | 93.11 |
| LOS GUINDOS GENERACIÓN SPA | 86 | 92.75 |
| HIDROELÉCTRICA RÍO HUASCO S.A. | 33 | 92.61 |
| COMPAÑÍA SIDERURGICA HUACHIPATO S.A. | 46 | 92.57 |
| KELTI S.A. | 87 | 91.75 |
| PAPELES CORDILLERA SPA | 47 | 91.74 |
| AUSTRIANSOLAR CHILE CUATRO SPA | 211 | 91.62 |
| EMPRESA ELÉCTRICA RUCATAYO S.A. | 29 | 91.47 |
| EMPRESA ELÉCTRICA COCHRANE SPA | 244 | 91.45 |
| AES ANDES S.A. | 1154 | 90.80 |
| INDUSTRIA CHILENA DE ALAMBRE S.A. | 33 | 90.79 |
| ANGLO AMERICAN CHAGRES | 11 | 90.34 |

| EMPRESA | SEÑALES TELEMEDIDAS | DISPONIBILIDAD [%] |
|--|------------------------|-----------------------|
| ENLASA GENERACIÓN CHILE S.A. | 146 | 90.27 |
| CENTRAL COLMITO S.A. | 29 | 90.05 |
| CENTRAL CARDONES S.A. | 42 | 89.96 |
| DUQUECO SPA | 70 | 89.54 |
| MINERA ESCONDIDA LTDA. | 1632 | 88.57 |
| GENERACIÓN SOLAR SPA | 14 | 88.50 |
| ANDES GENERACIÓN SPA | 60 | 88.35 |
| GUACOLDA ENERGÍA SPA | 106 | 88.11 |
| CAITAN SPA | 48 | 87.90 |
| TRANSMISORA ELÉCTRICA DE QUILLOTA LTDA. | 62 | 87.75 |
| ANGLO AMERICAN EL SOLDADO | 38 | 87.62 |
| S.W.OPERATIONS S.A. | 13 | 87.46 |
| ENEL GREEN POWER CHILE S.A. | 965 | 87.42 |
| GENERADORA ANTILHUE SPA | 27 | 87.35 |
| COLBÚN S.A. | 1768 | 87.15 |
| GEOTÉRMICA DEL NORTE S.A. | 175 | 86.48 |
| ALGORTA NORTE S.A. | 59 | 86.10 |
| TAMAKAYA ENERGÍA SPA | 199 | 84.84 |
| COMPAÑÍA DOÑA INÉS DE COLLAHUASI SCM | 342 | 84.26 |
| ANGLO AMERICAN LOS BRONCES | 205 | 84.20 |
| CONSORCIO SANTA MARTA S.A. | 141 | 83.87 |
| EMPRESA ELÉCTRICA CAMPICHE S.A. | 17 | 83.69 |
| COMPAÑÍA BARRICK CHILE GENERACIÓN SPA | 63 | 82.77 |
| ENAP REFINERÍAS S.A. | 69 | 82.58 |
| HIDROELÉCTRICA EL PASO SPA | 74 | 82.49 |
| MINERA CENTINELA | 132 | 81.37 |
| GENERADORA DEL PACÍFICO SPA | 80 | 81.23 |
| EMPRESA ELÉCTRICA VENTANAS S.A. | 48 | 80.50 |
| ENORCHILE S.A. | 41 | 80.22 |
| NEOMAS SPA | 10 | 79.94 |
| PARQUE EÓLICO LOS CURUROS SPA | 21 | 79.10 |
| ENEL GENERACIÓN CHILE S.A. | 1347 | 78.14 |
| HIDROELÉCTRICA LA HIGUERA S.A. | 69 | 78.02 |
| HIDROMOCHO S.A. | 25 | 77.60 |
| CUMBRES S.A. | 62 | 77.60 |
| HIDROPALMAR S.A. | 84 | 77.60 |
| LUZLINARES S.A. | 48 | 77.03 |
| COOPERATIVA DE CONSUMO DE ENERGÍA ELÉCTRICA CHILLÁN LTDA. | 67 | 76.53 |

| EMPRESA | SEÑALES TELEMEDIDAS | DISPONIBILIDAD [%] |
|---|------------------------|-----------------------|
| HIDROELÉCTRICA SAN ANDRÉS SPA | 68 | 75.32 |
| CODELCO CHILE - DIVISIÓN VENTANAS | 85 | 75.27 |
| EMPRESA ELÉCTRICAS AGUAS DEL MELADO SPA | 29 | 74.74 |
| NORVIND S.A. | 69 | 73.37 |
| ENGIE ENERGÍA CHILE S.A. | 1707 | 72.40 |
| PARQUE EÓLICO EL MAITÉN SPA | 57 | 71.12 |
| COMPAÑÍA SCM MINERA LUMINA COPPER CHILE | 60 | 70.05 |
| ENAP REFINERIAS S.A. - ACONCAGUA | 89 | 69.02 |
| CODELCO CHILE - DIVISIÓN MINISTRO HALES | 88 | 68.91 |
| GAS SUR S.A. | 5 | 68.53 |
| PLANTA SOLAR SAN PEDRO III SPA | 143 | 67.37 |
| COOPERATIVA DE ABASTECIMIENTO DE ENERGÍA ELÉCTRICA CURICO LTDA. | 16 | 66.73 |
| HIDROANGOL S.A. | 31 | 65.52 |
| AGUAS ANTOFAGASTA S.A. | 48 | 64.71 |
| SIERRA GORDA SCM | 88 | 64.36 |
| MINERA ANTUCOYA | 73 | 63.88 |
| MINERA SPENCE S.A. | 94 | 62.95 |
| COMPAÑÍA MINERA ZALDÍVAR LTDA | 100 | 60.71 |
| HIDRONALCAS S.A. | 33 | 60.64 |
| HIDROCALLAO S.A. | 26 | 60.64 |
| ESPINOS S.A. | 94 | 60.23 |
| ENAEX S.A. | 30 | 60.00 |
| SOCIEDAD GENERADORA AUSTRAL S.A. | 86 | 58.58 |
| COOPERATIVA ELÉCTRICA PAILLACO LTDA | 8 | 57.43 |
| ENERGÍA CERRO EL MORADO S.A. | 40 | 55.42 |
| COMPAÑÍA MINERA CERRO COLORADO LTDA | 70 | 53.88 |
| FUNDICIÓN TALLERES LTDA. | 62 | 52.63 |
| INACAL S.A. | 32 | 48.91 |
| COMPAÑÍA CONTRACTUAL MINERA CANDELARIA | 106 | 46.29 |
| MANTOVERDE S.A. | 67 | 44.00 |
| CEMENTO POLPAICO S.A. | 71 | 40.32 |
| SAGESA S.A. | 33 | 38.20 |
| ELEKTRA GENERACIÓN S.A. | 113 | 38.05 |
| ENERGÍA COYANCO S.A. | 46 | 36.96 |
| INVERSIONES HORNITOS SPA | 20 | 34.21 |
| CIA. MINERA MANTOS DE ORO | 17 | 29.37 |
| EMPRESA ELÉCTRICA DIEGO DE ALMAGRO SPA | 45 | 24.80 |
| MOLY-COP CHILE S.A. | 29 | 24.61 |

| EMPRESA | SEÑALES TELEMEDIDAS | DISPONIBILIDAD [%] |
|---|------------------------|-----------------------|
| GRACE S.A. | 67 | 23.23 |
| CODELCO CHILE - DIVISIÓN EL SALVADOR | 58 | 22.41 |
| FORESTAL Y PAPELERA CONCEPCIÓN S.A. | 41 | 17.01 |
| ATACAMA MINERALS CHILE S.C.M. | 74 | 16.99 |
| COMPAÑÍA MINERA DEL PACÍFICO S.A. | 117 | 16.85 |
| CENTRAL TERMOELÉCTRICA ANDINA SPA | 19 | 14.40 |
| GUANACO COMPAÑÍA MINERA SPA | 31 | 12.81 |
| PETROQUIM S.A. | 4 | 10.37 |
| ENERGÍA PACÍFICO S.A. | 10 | 10.00 |
| COMPAÑÍA DISTRIBUIDORA DE ENERGÍA ELÉCTRICA CODINER S.A. | 3 | 9.84 |
| GNL QUINTERO S.A. | 51 | 7.89 |
| ELÉCTRICA CENIZAS S.A. | 60 | 6.03 |
| PARQUE EÓLICO LEBU-TORO SPA | 6 | 0.00 |
| COMPAÑÍA EXPLOTADORA DE MINAS S.C.M. | 15 | 0.00 |
| COMPAÑÍA MINERA TECK CARMEN DE ANDACOLLO | 39 | 0.00 |
| METRO REGIONAL DE VALPARAÍSO S.A. | 7 | 0.00 |
| MINERA LAS CENIZAS S.A. | 36 | 0.00 |
| MINERA ALTOS DE PUNITAQUI LTDA | 13 | 0.00 |