

Disponibilidad Información SITR

Octubre 2021



I. Cálculo de la Disponibilidad

La disponibilidad de la información SITR que se presenta en este informe, corresponde al porcentaje de tiempo del mes, en el cual los puntos reportados por cada Coordinado se registraron con una marca de dato válida en el SCADA/EMS/GMS del Coordinador. Una marca de dato válida indica que no hay falla en los equipos de adquisición de las señales, como tampoco en los enlaces de comunicaciones que llevan la información hacia el centro de control del Coordinado y hacia el SCADA/EMS/GMS del Coordinador.

En el cálculo de la disponibilidad por Coordinado, se consideran todas las señales que han sido declaradas como telemidas, es decir, que son enviadas al SCADA/EMS/GMS del Coordinador a través de algún protocolo de comunicación (DNP 3.0, IEC 60870-5-104 o IEC 61850).

De acuerdo al artículo 4-12 de la Norma Técnica de Seguridad y Calidad de Servicio, la disponibilidad de la información en el SITR del CDC debe ser mayor o igual a 99.5 %.

II. Resumen del Mes

A continuación, se presenta un resumen del comportamiento de la disponibilidad de los Coordinados durante Octubre de 2021. Entre paréntesis están los valores obtenidos en Septiembre 2021.

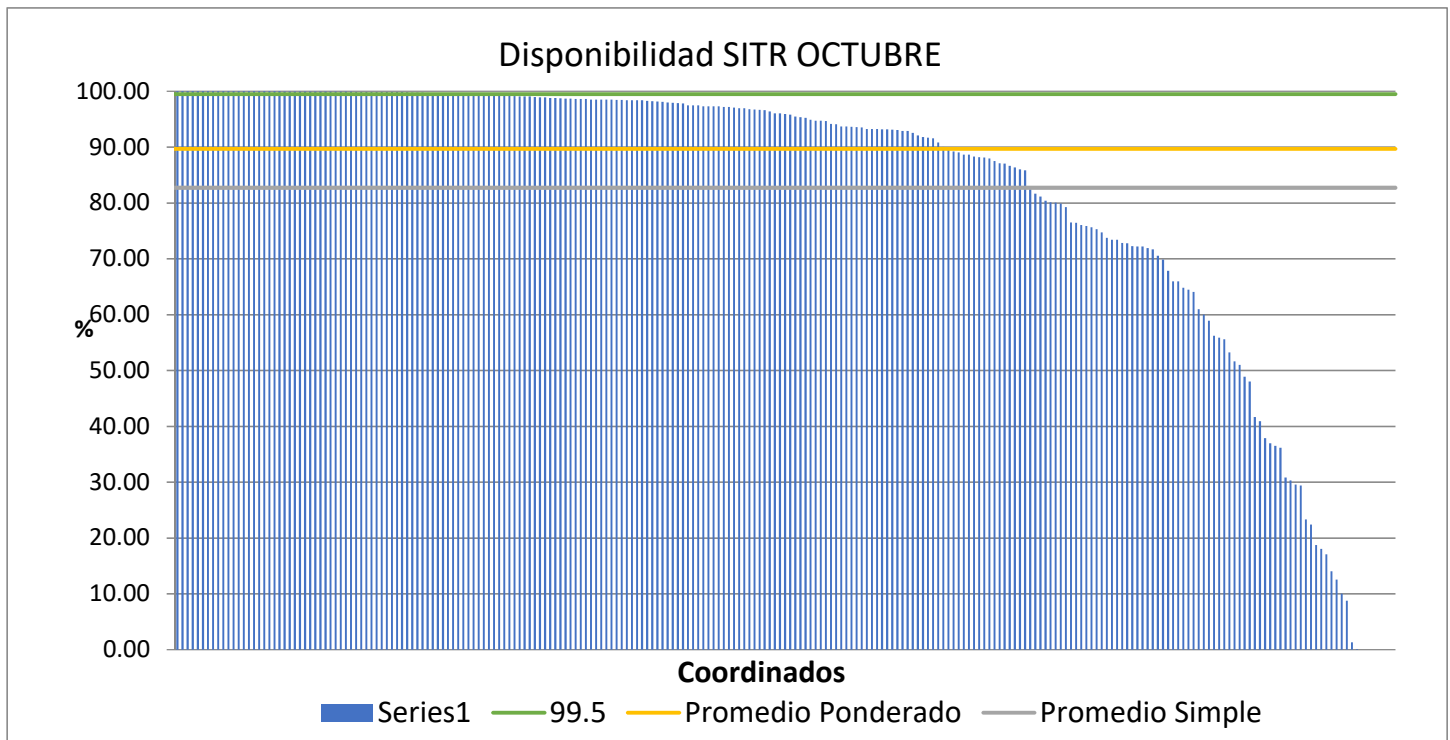
Promedio disponibilidad Coordinados [%]: 83.08 (83.37)

Promedio disponibilidad Coordinados, ponderado por cantidad de señales [%]: 89.72 (90.87)

Número de Coordinados que cumplieron la NTSyCS: 62 (59)

Número de Coordinados que NO cumplieron la NTSyCS: 175 (178)

Los valores de disponibilidad de los 237 Coordinados considerados en octubre, ordenados de mayor a menor, se observan en el siguiente gráfico:



III. Detalle de los Resultados

En la siguiente tabla se detallan las disponibilidades por Coordinado, correspondientes a octubre de 2021, ordenadas de mayor a menor, junto con la cantidad de señales consideradas en el cálculo.

EMPRESA	SEÑALES TELEMEDIDAS	DISPONIBILIDAD [%]
NORACID S.A.	16	100.00
SOCIEDAD CONCESIONARIA EMBALSE CONVENTO VIEJO S.A.	40	100.00
MINERA VALLE CENTRAL S.A.	73	100.00
SOCIEDAD CONTRACTUAL MINERA ATACAMA KOZAN	25	100.00
SOCIEDAD GNL MEJILLONES S.A.	20	100.00
COOPERATIVA REGIONAL ELÉCTRICA LLANQUIHUE LTDA	10	100.00
EMPRESA DE LOS FERROCARRILES DEL ESTADO	22	100.00
EMPRESA ELÉCTRICA PORTEZUELO SPA	22	100.00
EMPRESA DE TRANSPORTE DE PASAJEROS METRO S.A.	54	100.00
AELA EÓLICA NEGRETE SPA	30	100.00
KDM ENERGÍA S.A.	98	99.99
EMPRESA ELÉCTRICA CAPULLO S.A.	15	99.99
EÓLICA LA ESPERANZA S.A.	9	99.99
MELON S.A	102	99.99
HIDROELÉCTRICA RÍO COLORADO S.A.	41	99.99
COMASA SPA	44	99.97
EL PELÍCANO SOLAR COMPANY SPA	44	99.96
CERRO DOMINADOR CSP S.A.	154	99.96
SIERRA GORDA SCM	88	99.96
PACIFIC HYDRO CHILE S.A.	89	99.96
TECNET S.A.	7	99.95
PUNTA PALMERAS S.A.	43	99.95
PARQUE SOLAR FOTOVOLTAICO LUZ DEL NORTE SPA	84	99.95
SAN JUAN S.A.	99	99.95
PAPELES RÍO VERGARA S.A.	28	99.94
LÍNEA DE TRANSMISIÓN CABO LEONES S.A.	27	99.93
COMPAÑÍA ELÉCTRICA DEL LITORAL S.A.	44	99.93
SISTEMA DE TRANSMISIÓN DEL CENTRO S.A.	12	99.93
CHUNGUNGO S.A.	128	99.92

EMPRESA	SEÑALES TELEMEDIDAS	DISPONIBILIDAD [%]
CONEJO SOLAR SPA	96	99.92
COMPAÑÍA MINERA LOMAS BAYAS	120	99.92
DIEGO DE ALMAGRO TRANSMISORA DE ENERGÍA S.A.	206	99.92
EMPRESA NACIONAL DE MINERÍA, FUNDICIÓN HERNÁN VIDELA LIRA	9	99.91
AELA EÓLICA LLANQUIHUE SPA	83	99.91
ELÉCTRICA NUEVA ENERGÍA S.A.	43	99.91
PACIFIC HYDRO PUNTA SIERRA SPA	132	99.89
TRANSMISIÓN DEL MELADO SPA	6	99.89
BO PAPER BIO-BIO S.A.	65	99.88
VIENTOS DE RENAICO SPA	60	99.88
SOCIEDAD CONTRACTUAL MINERA FRANKE	6	99.87
COMPAÑÍA MINERA MARICUNGA	5	99.86
EMPRESA ELÉCTRICA CARÉN S.A.	52	99.86
ELÉCTRICA PUNTILLA S.A.	129	99.86
CYT OPERACIONES SPA	12	99.85
SAN ANDRÉS SPA	51	99.85
HIDROELÉCTRICA RÍO HUASCO S.A.	33	99.79
FOTOVOLTAICA NORTE GRANDE 5 SPA	69	99.77
CALAMA SOLAR 2 SPA	33	99.77
SISTEMA DE TRANSMISIÓN DEL NORTE S.A.	140	99.74
POZO ALMONTE SOLAR 2 S.A.	22	99.68
EÓLICA LA ESTRELLA SPA	66	99.63
EKA CHILE S.A.	33	99.59
OCCIDENTAL CHEMICAL CHILE LTDA.	36	99.59
EMPRESA ELÉCTRICA LICÁN S.A.	29	99.59
POZO ALMONTE SOLAR 3 S.A.	41	99.59
PALMUCHO S.A.	7	99.58
SOLAIREDIRECT GENERACIÓN V SPA	69	99.58
ALTO JAHUEL TRANSMISORA DE ENERGÍA S.A.	105	99.58
COLIHUES ENERGIA S.A.	30	99.58
TRANSCHILE CHARRÚA TRANSMISIÓN S.A.	54	99.54
CHARRÚA TRANSMISORA DE ENERGÍA S.A.	51	99.54
ALMEYDA SPA	12	99.52
TRANSMISORA MEJILLONES S.A.	26	99.47
EMPRESA ELÉCTRICA LA LEONERA S.A.	30	99.42
EMPRESA ELÉCTRICA DIEGO DE ALMAGRO SPA	45	99.36
ENEL TRANSMISIÓN CHILE S.A.	11	99.31
CMPC PULP SPA.	132	99.13

EMPRESA	SEÑALES TELEMEDIDAS	DISPONIBILIDAD [%]
AGROCOMERCIAL A.S. LTDA.	18	99.04
EMPRESA DE TRANSMISIÓN ELÉCTRICA TRANSEMEL S.A.	389	99.04
TECNORED S.A.	135	99.03
ARAUCO BIOENERGÍA S.A.	303	98.95
ALBA S.A.	37	98.88
DON GOYO TRANSMISIÓN S.A.	39	98.87
CODELCO CHILE - DIVISIÓN RADOMIRO TOMIC	75	98.77
AELA EÓLICA SARCO SPA	92	98.76
GNL QUINTERO S.A.	51	98.74
DUQUECO SPA	70	98.68
TRANSELEC S.A.	5594	98.64
PARQUE EÓLICO CABO LEONES I S.A.	202	98.63
BIOENERGÍAS FORESTALES SPA	34	98.59
EMPRESA ELÉCTRICA PEHUENCHE S.A.	79	98.59
CEMENTOS BÍO BÍO DEL SUR S.A.	41	98.51
ENEL DISTRIBUCIÓN CHILE S.A.	3292	98.49
PARQUE TALINAY ORIENTE S.A.	65	98.49
TRANSMISORA ELÉCTRICA CORDILLERA SPA	103	98.48
GENERADORA METROPOLITANA SPA	33	98.47
TRANSMISORA BAQUEDANO S.A.	76	98.44
JAVIERA SPA	67	98.41
RÍO ALTO S.A.	29	98.40
SANTIAGO SOLAR S.A.	122	98.40
HIDROELÉCTRICA PALACIOS SPA	18	98.36
TRANSMISORA ELÉCTRICA DEL NORTE S.A.	438	98.35
NORVIND S.A.	69	98.25
ENERGÍA SIETE SPA	69	98.21
CHILQUINTA ENERGÍA S.A.	1198	98.16
SOCIEDAD CONTRACTUAL MINERA EL ABRA	56	98.09
HIDROELÉCTRICA EMBALSE ANCOA SPA	38	97.97
PACIFIC HYDRO CHACAYES S.A.	60	97.92
SOCIEDAD QUÍMICA Y MINERA DE CHILE S.A.	26	97.89
COMPAÑÍA GENERAL DE ELECTRICIDAD S.A.	6884	97.79
MINERA LOS PELAMBRES	159	97.45
ELETRANS S.A.	259	97.45
AMANECER SOLAR SPA	113	97.43
CARTULINAS CMPC SPA	84	97.30
CENTRAL YUNGAY S.A.	93	97.28

EMPRESA	SEÑALES TELEMEDIDAS	DISPONIBILIDAD [%]
CMPC TISSUE S.A.	24	97.28
COMPAÑÍA TRANSMISORA DEL NORTE GRANDE S.A.	187	97.27
INVERSIONES Y SERVICIOS DATALUNA LTDA	64	97.18
SPS LA HUAYCA S.A.	72	97.14
ALTO MAIPO SPA	75	97.05
SOCIEDAD AUSTRAL DE TRANSMISIÓN TRONCAL	402	96.95
CODELCO CHILE - DIVISIÓN ANDINA	150	96.93
PV SALVADOR S.A.	73	96.76
IBEREÓLICA CABO LEONES II S.A.	136	96.68
CODELCO CHILE - DIVISIÓN EL TENIENTE	126	96.66
EÓLICA MONTE REDONDO SPA	86	96.61
ENERGÍA CERRO EL MORADO S.A.	40	96.36
CENTRAL COLMITO S.A.	29	96.03
CODELCO CHILE - DIVISIÓN CHUQUICAMATA	877	96.02
COMPLEJO METALÚRGICO ALTONORTE S.A.	58	95.90
RÍO TRANQUILO S.A.	18	95.82
TSGF SPA	149	95.43
MARÍA ELENA SOLAR S.A.	75	95.31
FUNDICIÓN TALLERES LTDA.	62	95.21
COOPERATIVA ELÉCTRICA PAILLACO LTDA	8	94.88
EMPRESA ELÉCTRICA ANGAMOS S.A.	213	94.71
HELIO ATACAMA TRES SPA	106	94.69
AES ANDES S.A.	1154	94.66
HIDROELÉCTRICA RÍO LIRCAY S.A.	139	94.14
ANGLO AMERICAN EL SOLDADO	38	94.10
INTERCHILE S.A.	691	93.66
ACCIONA ENERGÍA CHILE HOLDINGS S.A.	471	93.66
AR TCHAMMA SPA	93	93.61
ANGLO AMERICAN CHAGRES	11	93.56
LOS GUINDOS GENERACIÓN SPA	86	93.50
PARQUE EÓLICO EL MAITÉN SPA	57	93.24
AUSTRIANSOLAR CHILE CUATRO SPA	211	93.23
LUZPARRAL S.A.	33	93.21
TRANSMISORA VALLE ALLIPEN S.A.	44	93.16
SISTEMA DE TRANSMISIÓN DEL SUR S.A.	1512	93.13
EMPRESA ELÉCTRICA DE LA FRONTERA S.A.	309	93.10
ENAP REFINERIAS S.A. - ACONCAGUA	89	93.02
S.W.OPERATIONS S.A.	13	92.88

EMPRESA	SEÑALES TELEMEDIDAS	DISPONIBILIDAD [%]
PAPELES CORDILLERA SPA	47	92.85
INDUSTRIA CHILENA DE ALAMBRE S.A.	33	92.53
EMPRESA ELÉCTRICA COCHRANE SPA	244	92.04
KELTI S.A.	87	91.77
PARQUE EÓLICO EL ARRAYÁN SPA	83	91.69
TAMAKAYA ENERGÍA SPA	199	91.56
CONSORCIO SANTA MARTA S.A.	141	90.79
NEOMAS SPA	10	90.03
GENERADORA ANTILHUE SPA	27	89.72
EMPRESA ELÉCTRICA VENTANAS S.A.	48	89.19
CAITAN SPA	48	89.03
ENAP REFINERÍAS S.A.	69	88.63
TRANSMISORA ELÉCTRICA DE QUILLOTA LTDA.	62	88.60
ANDES GENERACIÓN SPA	60	88.30
ANGLO AMERICAN LOS BRONCES	205	88.17
MINERA ESCONDIDA LTDA.	1632	88.13
CODELCO CHILE - DIVISIÓN GABRIELA MISTRAL	108	87.94
GENERACIÓN SOLAR SPA	14	87.47
HIDROELECTRICA DOS VALLES SPA	23	87.08
ENEL GREEN POWER CHILE S.A.	965	87.06
MOLY-COP CHILE S.A.	29	86.64
COMPAÑÍA BARRICK CHILE GENERACIÓN SPA	63	86.31
EMPRESA ELÉCTRICA CAMPICHE S.A.	17	86.01
COLBÚN S.A.	1768	85.81
AGUAS ANTOFAGASTA S.A.	48	82.41
MINERA CENTINELA	132	81.66
ALGORTA NORTE S.A.	59	81.13
COMPAÑÍA SIDERURGICA HUACHIPATO S.A.	46	80.37
GENERADORA DEL PACÍFICO SPA	80	80.08
ENORCHILE S.A.	41	80.04
PARQUE EÓLICO LOS CURUROS SPA	21	79.89
HIDROANGOL S.A.	31	79.24
CRISTALERÍAS DE CHILE S.A.	40	76.49
GEOTÉRMICA DEL NORTE S.A.	175	76.40
ENEL GENERACIÓN CHILE S.A.	1347	76.03
COOPERATIVA DE CONSUMO DE ENERGÍA ELÉCTRICA CHILLÁN LTDA.	67	75.83
CODELCO CHILE - DIVISIÓN MINISTRO HALES	88	75.64
PLANTA SOLAR SAN PEDRO III SPA	143	75.29

EMPRESA	SEÑALES TELEMEDIDAS	DISPONIBILIDAD [%]
CODELCO CHILE - DIVISIÓN VENTANAS	85	74.72
ENGIE ENERGÍA CHILE S.A.	1707	73.72
CUMBRES S.A.	62	73.39
EMPRESA ELÉCTRICA RUCATAYO S.A.	29	73.38
LUZLINARES S.A.	48	72.80
HIDROELÉCTRICA EL PASO SPA	74	72.74
HIDROPALMAR S.A.	84	72.26
HIDROCALLAO S.A.	26	72.20
HIDRONALCAS S.A.	33	72.20
ENLASA GENERACIÓN CHILE S.A.	146	71.88
HIDROMOCHO S.A.	25	71.65
HIDROELÉCTRICA LA HIGUERA S.A.	69	70.52
HIDROELÉCTRICA SAN ANDRÉS SPA	68	69.85
CENTRAL CARDONES S.A.	42	67.85
MINERA SPENCE S.A.	94	65.95
COMPAÑÍA MINERA TECK QUEBRADA BLANCA S.A.	36	65.94
COOPERATIVA DE ABASTECIMIENTO DE ENERGÍA ELÉCTRICA CURICO LTDA.	16	64.81
COMPAÑÍA MINERA ZALDÍVAR LTDA	100	64.44
MINERA ANTUCOYA	73	64.07
ENERGÍAS UCUQUER S.A.	9	60.97
ENAEX S.A.	30	60.00
SOCIEDAD GENERADORA AUSTRAL S.A.	86	58.90
INACAL S.A.	32	56.18
COMPAÑÍA MINERA CERRO COLORADO LTDA	70	55.86
ESPINOS S.A.	94	55.55
COMPAÑÍA DOÑA INÉS DE COLLAHUASI SCM	342	53.20
HIDROELÉCTRICA LA CONFLUENCIA S.A.	60	51.64
ELÉCTRICA CENIZAS S.A.	60	50.96
COMPAÑÍA CONTRACTUAL MINERA CANDELARIA	106	48.84
ATACAMA MINERALS CHILE S.C.M.	74	48.01
INVERSIONES HORNITOS SPA	20	41.63
GAS SUR S.A.	5	40.91
ELEKTRA GENERACIÓN S.A.	113	37.84
ENERGÍA COYANCO S.A.	46	36.96
SAGESA S.A.	33	36.49
COMPAÑÍA SCM MINERA LUMINA COPPER CHILE	60	36.13
CENTRAL TERMOELÉCTRICA ANDINA SPA	19	30.83
MANTOVERDE S.A.	67	30.29

EMPRESA	SEÑALES TELEMEDIDAS	DISPONIBILIDAD [%]
CEMENTO POLPAICO S.A.	71	29.58
CIA. MINERA MANTOS DE ORO	17	29.37
GRACE S.A.	67	23.30
CODELCO CHILE - DIVISIÓN EL SALVADOR	58	22.41
GUACOLDA ENERGÍA SPA	933	18.75
COMPAÑÍA MINERA DEL PACÍFICO S.A.	117	18.01
FORESTAL Y PAPELERA CONCEPCIÓN S.A.	41	17.06
EMPRESA ELÉCTRICAS AGUAS DEL MELADO SPA	29	14.03
GUANACO COMPAÑÍA MINERA SPA	31	12.53
ENERGÍA PACÍFICO S.A.	10	10.00
COMPAÑÍA EXPLOTADORA DE MINAS S.C.M.	15	8.78
PETROQUIM S.A.	4	1.31
COMPAÑÍA DISTRIBUIDORA DE ENERGÍA ELÉCTRICA CODINER S.A.	3	0.10
PARQUE EÓLICO LEBU-TORO SPA	6	0.00
COMPAÑÍA MINERA TECK CARMEN DE ANDACOLLO	39	0.00
METRO REGIONAL DE VALPARAÍSO S.A.	7	0.00
MINERA LAS CENIZAS S.A.	36	0.00
MINERA ALTOS DE PUNITAQUI LTDA	13	0.00