

INFORME VALORIZACIÓN DE TRANSFERENCIAS ECONÓMICAS SISTEMA ELÉCTRICO NACIONAL

Octubre 2021
Versión Preliminar

GERENCIA DE MERCADOS



CONTROL DEL DOCUMENTO

REGISTRO DE CAMBIOS

Fecha	Autor	Versión	Descripción del Cambio
12-11-2021	Gerencia de Mercados	0	Versión Preliminar

APROBACIÓN

Nombre	Cargo
Aníbal Ramos	Gerente de Mercados

ELABORACIÓN Y REVISIÓN

Nombre Depto.	Secciones
Depto. Transferencias de Energía y SSCC.	Balances de Energía, SSCC y Pagos Laterales
Depto. Transferencias de Potencia y Cargos de Transmisión	Balances de Potencia
Depto. Balances y Cargos de Distribución	Balances de Energía

DISTRIBUCIÓN

Destinatarios
Encargados Coordinador Eléctrico Nacional

1	INTRODUCCIÓN	4
2	COSTOS MARGINALES	5
3	NOVEDADES RELEVANTES DE LOS RESPECTIVOS BALANCES	6
4	TRANSFERENCIAS DE ENERGÍA	8
4.1	BALANCE DE ENERGÍA	8
4.2	CONTRATOS DE COMPRAVENTA FÍSICOS	9
4.3	ESTABILIZACIÓN DE PRECIOS PMG Y PMGD	10
4.4	SOBRECOSTOS	11
4.5	INGRESOS TARIFARIOS DE ENERGÍA	12
5	TRANSFERENCIAS DE POTENCIA	13
5.1	BALANCE DE POTENCIA	13
5.2	INGRESOS TARIFARIOS DE POTENCIA	14
6	REMUNERACIÓN POR SERVICIOS COMPLEMENTARIOS	15
6.1	RECURSO TÉCNICO	15
6.2	INFRAESTRUCTURA	16
7	OBSERVACIONES Y RESPUESTAS	17
8	ANEXOS	18

1 INTRODUCCIÓN

De acuerdo con lo estipulado en la normativa vigente, el Coordinador Eléctrico Nacional, debe determinar la valorización de las transferencias económicas y los correspondientes pagos entre empresas propietarias, arrendatarias, usufructuarias o que exploten, a cualquier título, medios de generación e instalaciones de transmisión sujetos a la coordinación.

En cumplimiento con lo señalado, se presenta el Informe de Valorización de Transferencias Económicas (IVTE) del SEN correspondiente al mes de octubre 2021, el cual incluye lo siguiente:

- a) Transferencias de energía
- b) Transferencias de potencia
- c) Asignación de Ingresos Tarifarios de energía y potencia
- d) Remuneración por Servicios Complementarios
- e) Otros pagos que pudieran corresponder por concepto de respaldos por pruebas, costos de operación por mínimos técnicos, otros costos de operación y transferencias determinadas según la normativa vigente.

2 COSTOS MARGINALES

A continuación, se presentan los costos marginales de energía del último mes y en las barras: Crucero 220 kV, Pan de Azúcar 220 kV, Quillota 220 kV y Puerto Montt 220 kV.

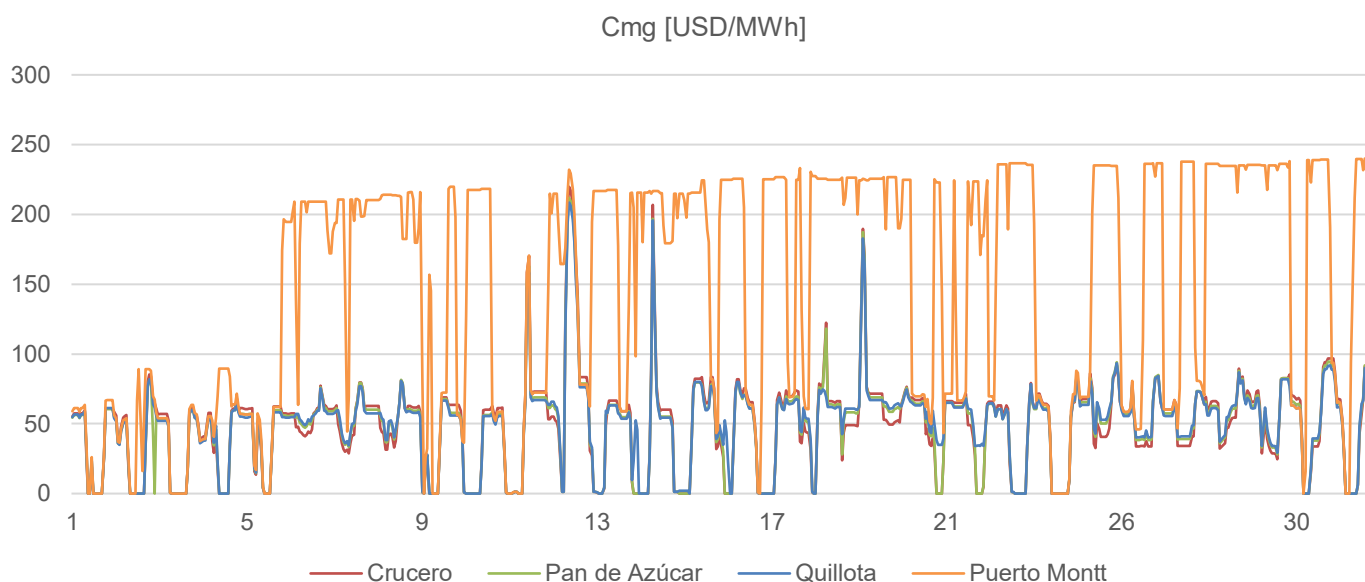


Gráfico 2.1 Costos Marginales del mes

Asimismo, en la siguiente imagen se puede observar una comparación de los costos marginales promedios horarios del mes actual con el mes anterior y el mes equivalente del año pasado.

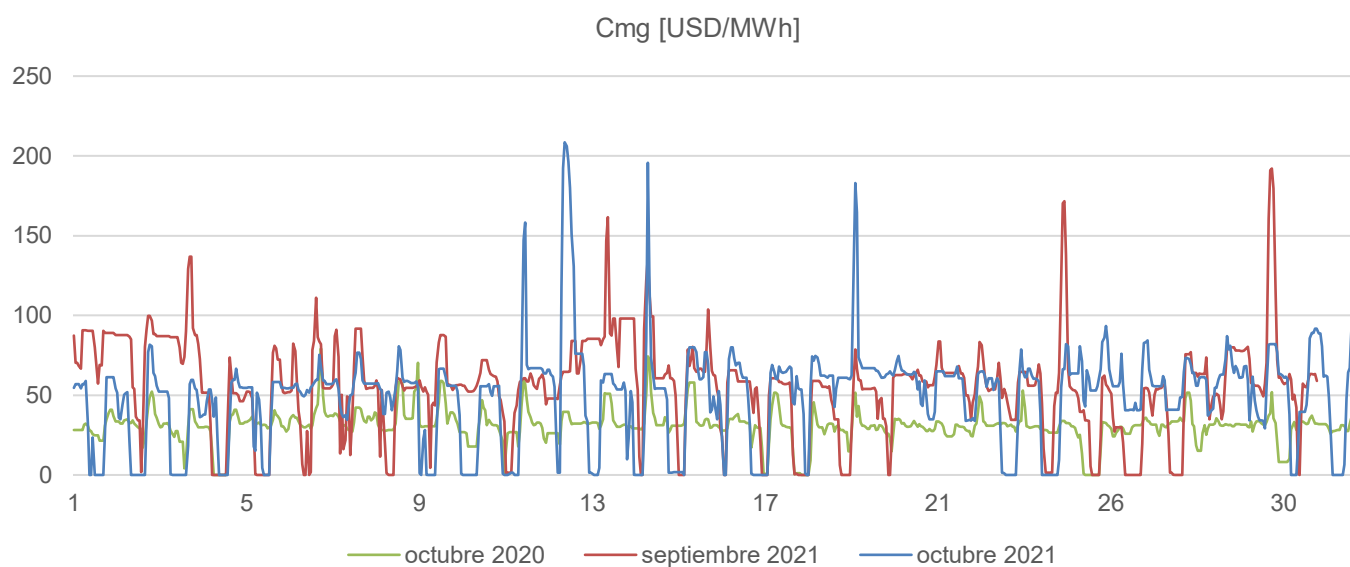


Gráfico 2.2 Comparación Costos Marginales Meses Anteriores

3 NOVEDADES RELEVANTES DE LOS RESPECTIVOS BALANCES

En los procesos asociados a la valorización de las transferencias del presente IVTE, se destaca lo siguiente:

Balance de Energía:

- Se incluyeron 123 nuevos retiros asociados a contratos de suministro.
- Se incluyó 1 nuevo retiro regulado.
- Este mes se incluyen 101 pares de vectores de contratos de compraventa entre empresas generadoras asociados a medidas físicas.
- Este mes 2 centrales PMGD comenzaron a valorizar su energía a precio estabilizado.
- Este mes se incluyó 1 nueva central generadora.
- Este mes se agregaron 8 nuevas centrales PMGD.
- Este mes no se modelaron nuevas subestaciones.
- Se consideran los siguientes cambios de empresa:

Carta	Tipo modificación de empresa	Emp. nueva	Emp. anterior	Clave instalación	Zona	Aplicación o fecha carta legal
DE04514-21	Inicio reemplazo	ACIERTA_ENERGIA	EBCO Energía	G_DEUCO, C_DEUCO	SUR_DX	01-10-2021
DE04897-21	Inicia contrato explotación	BESALCO	DIGUA	G_DIGUA_CH, C_DIGUA_CH	SUR	01-10-2021
DE05495-21	División societaria	CGE_TRANSMISION	CGE	Todas las instalaciones de Tx	TODAS	01-10-2021
DE05492-21	División societaria	LUZPARRAL_TRANS MISION	LUZPARRAL	Todas las instalaciones de Tx	TODAS	01-10-2021
DE05488-21	División societaria	CHILQUINTA_TRANS MISION	LUZLINARES	Todas las instalaciones de Tx	TODAS	01-10-2021

Balance de Potencia:

- Se incorporan las siguientes centrales que entraron en operación en el último período:
 - E/S PMGD PFV Quetena (9.0 MW, 23/09/21)
 - E/S PMGD PFV Cortijo (9.0 MW, 09/09/21)
 - E/S PMGD PFV Santa Margarita (3.0 MW, 10/09/21)
 - E/S PMGD PFV Pachira (9.0 MW, 08/10/21)
- Se actualiza la potencia de las siguientes centrales por pruebas de potencia:
 - TER Punta Colorada; 16.06 MW; CCPP 1.25% (20/10/21)

- Las siguientes centrales finalizaron su presencia:
 - Convento Viejo U1 (28/10/21)
- Las siguientes centrales se consideran con una extensión de su presencia por falla prolongada:
 - TER Calle Calle (31/12/21)
- Se incorporan los siguientes proyectos de transmisión que entraron en operación:
 - Nueva S/E Nueva Chuquicamata (NUP 1134)
 - Nueva S/E Pueblo Seco (NUP 1093)
- Se aplica valores segundo semestre de Precio Nudo de Corto Plazo de Potencia según Resolución Exenta N 301, CNE, del 20 de agosto de 2021.
- Se actualizaron los parámetros de las inyecciones: Potencia de Insumo Principal, IFOR y PEQ. En base al cálculo definitivo Reliquidación Balance de Potencia de Suficiencia anual 2020 v2.

4 TRANSFERENCIAS DE ENERGÍA

Los cuadros de pagos correspondiente a las transferencias de energía se encuentran contenidos en el Anexo N°2, en las hojas "01.BALANCE ENERGIA Oct-21 Pre" y "02.IT ENERGIA Oct-21 Pre", del archivo "Anexo 02.a Cuadros de Pago_Balances_SEN_Oct21_Pre.xlsx", el cual es parte del presente informe.

4.1 BALANCE DE ENERGÍA

A continuación, se presenta la evolución de las transferencias asociadas al balance de energía de los últimos 6 meses

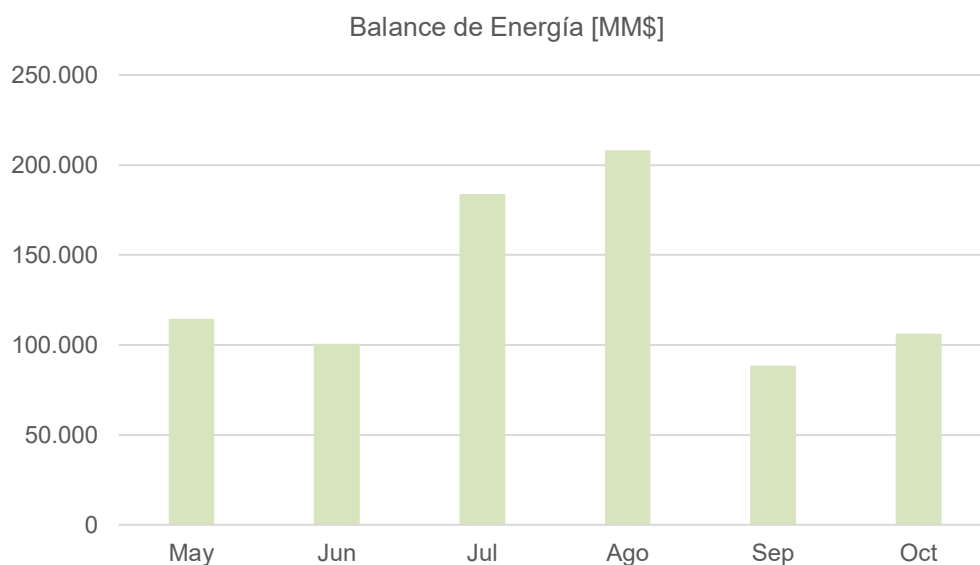


Gráfico 4.1 Balance de energía

4.2 CONTRATOS DE COMPRAVENTA FÍSICOS

A continuación, se presenta la evolución de las transferencias asociadas a los contratos de compraventa físicos de los últimos 6 meses.

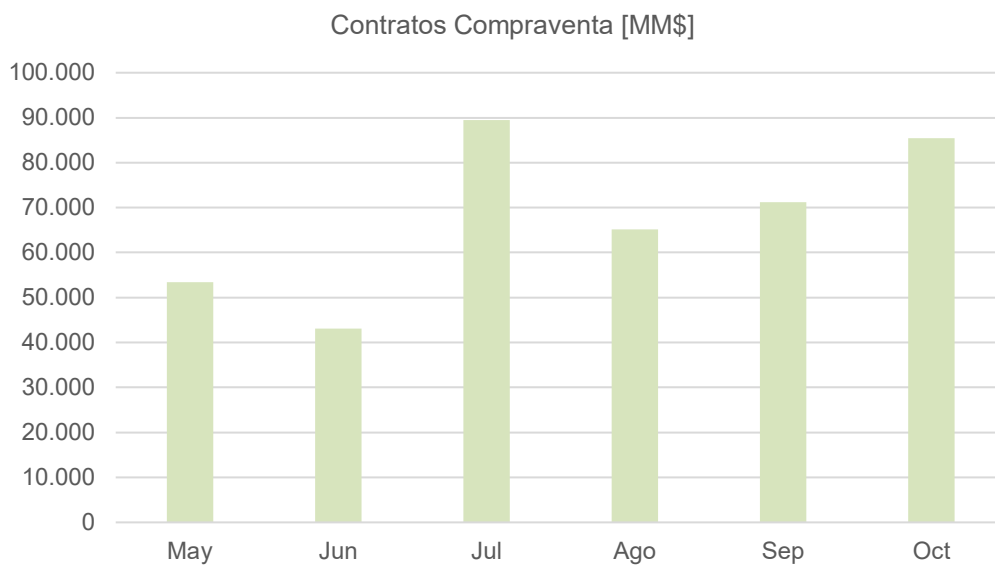


Gráfico 4.2 Contratos de Compraventa Físicos

4.3 ESTABILIZACIÓN DE PRECIOS PMG Y PMGD

A continuación, se presenta la evolución de las transferencias asociadas a la estabilización de precios de centrales PMG Y PMGD de los últimos 6 meses.

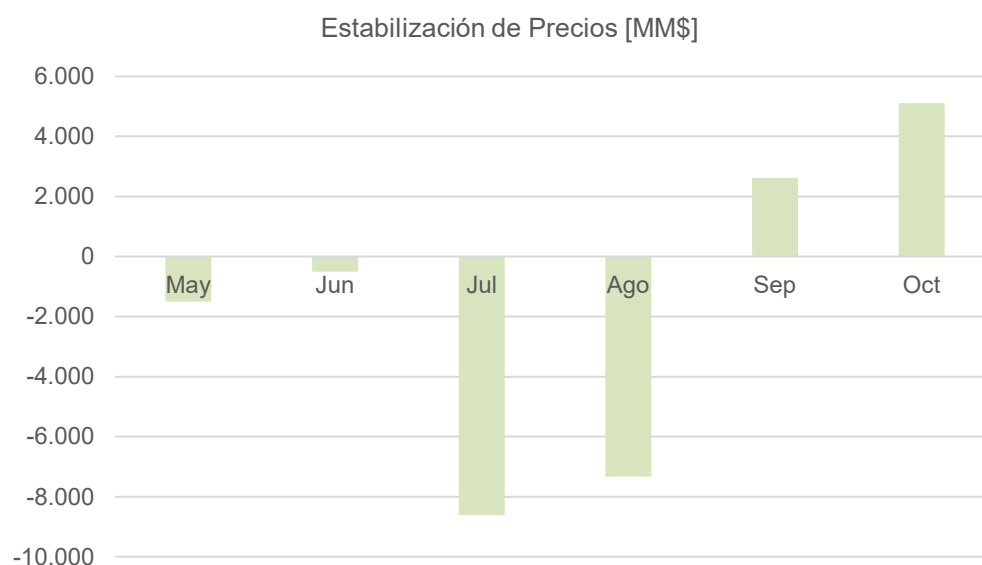


Gráfico 4.3 Precio Estabilizado

4.4 SOBRECOSTOS

A continuación, se presenta la evolución de las transferencias asociadas a sobrecostos no cubiertos por la operación de unidades de los últimos 6 meses.

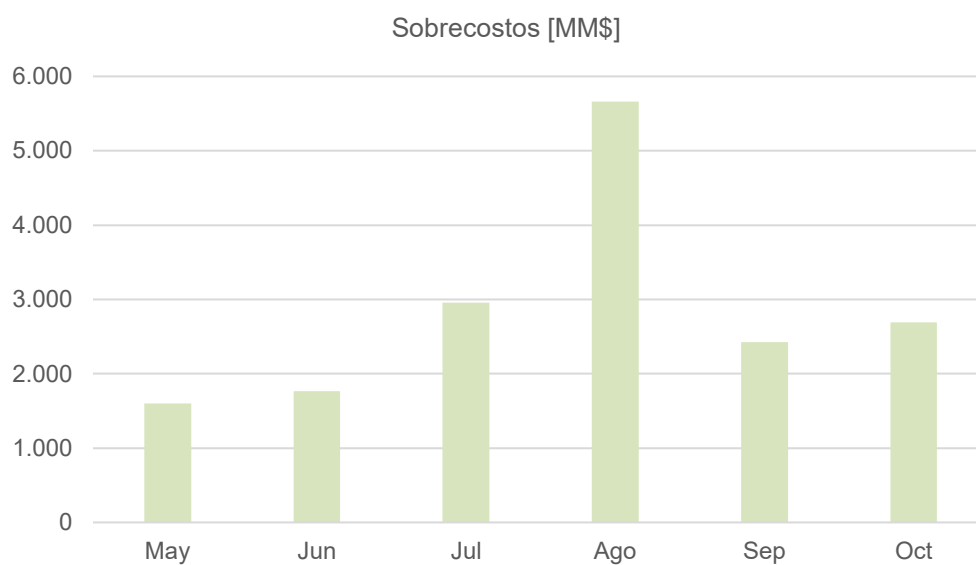


Gráfico 4.4 Sobrecostos

4.5 INGRESOS TARIFARIOS DE ENERGÍA

A continuación, se presenta la evolución de las transferencias asociadas a los ingresos tarifarios de energía de los últimos 6 meses.

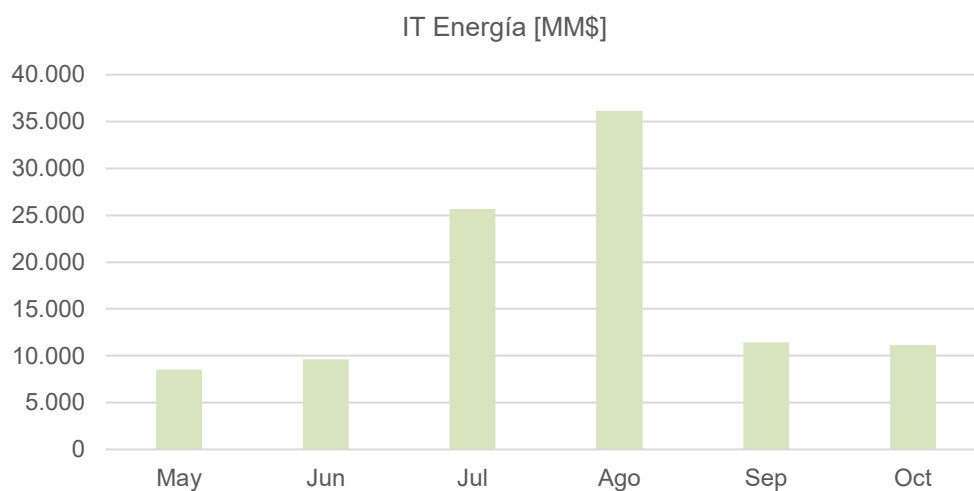


Gráfico 4.5 Ingresos Tarifarios de Energía

5 TRANSFERENCIAS DE POTENCIA

Los cuadros de pagos correspondiente a las transferencias de potencia se encuentran contenidos en el Anexo N° 2.b, en las hojas “01.BALANCE POTENCIA Oct-21 Pre” y “02.IT POTENCIA Oct-21 Pre”, del archivo “Anexo 02.b Cuadros de Pago_Potencia_SEN_Oct21_Pre”, el cual es parte del presente informe.

5.1 BALANCE DE POTENCIA

A continuación, se presenta la evolución de las transferencias asociadas al balance de potencia de los últimos 6 meses.

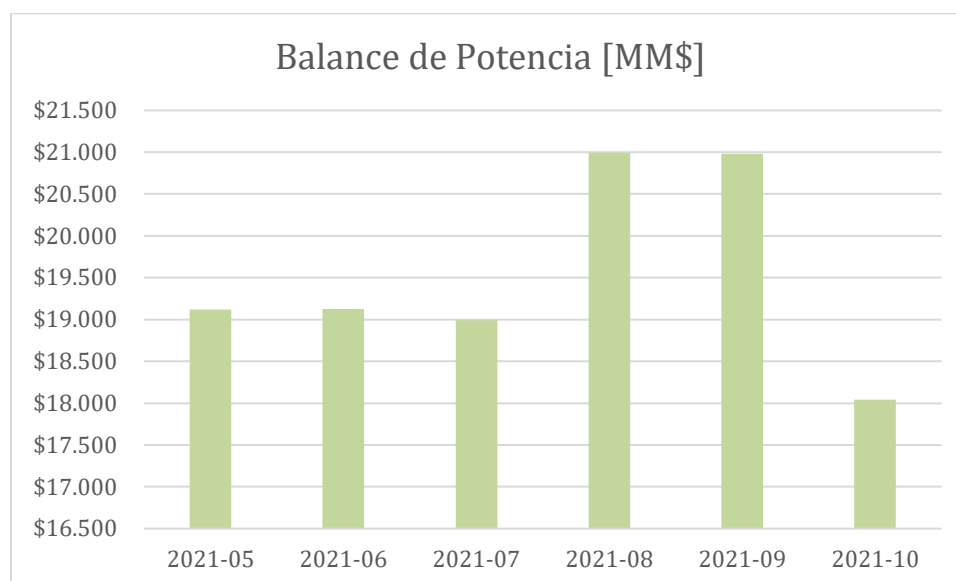


Gráfico 5.1 Balance de potencia

5.2 INGRESOS TARIFARIOS DE POTENCIA

A continuación, se presenta la evolución de las transferencias asociadas a los ingresos tarifarios de potencia de los últimos 6 meses.

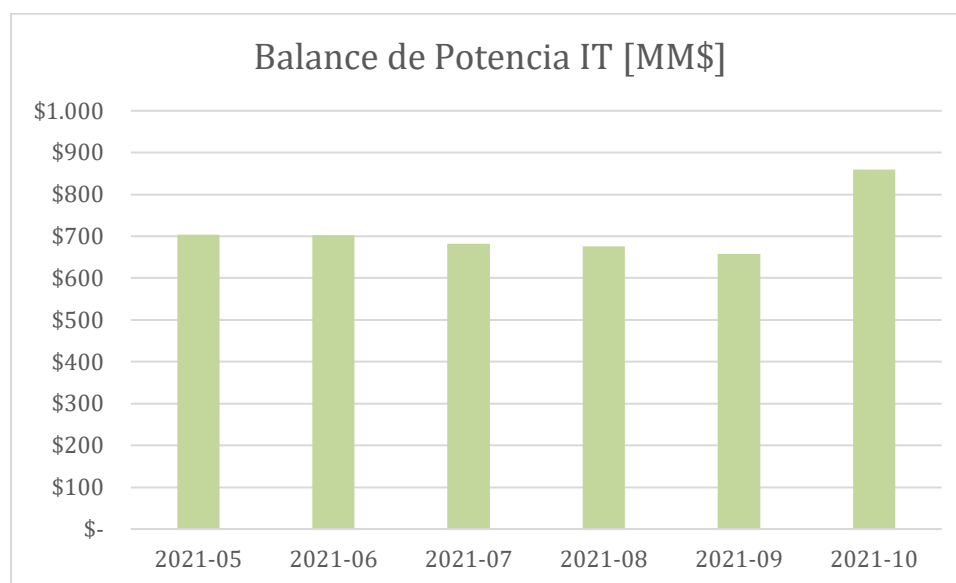


Gráfico 5.2 Ingresos Tarifarios de Potencia

6 REMUNERACIÓN POR SERVICIOS COMPLEMENTARIOS

Los cuadros de pagos correspondientes a la remuneración por servicios complementarios se encuentran contenidos en el Anexo N° 2, en el archivo “Anexo 02.c Cuadros de Pago_SSCC_SEN_Oct21_Pre.xlsx”, el cual es parte del presente informe.

6.1 RECURSO TÉCNICO

A continuación, se presentan las remuneraciones asociadas a los Servicios complementarios de Costo de Oportunidad, Sobrecosto de SSCC, Costo de Combustible Adicional, Costo de Recurso Adicional, Retiro de Energía Adicional, Costo Oportunidad ERNC. Además, los SSCC adjudicados por Subastas que son Control Secundario de frecuencia (CSF+ y CSF-) y Control Terciario de frecuencia (CTF+ y CTF-).

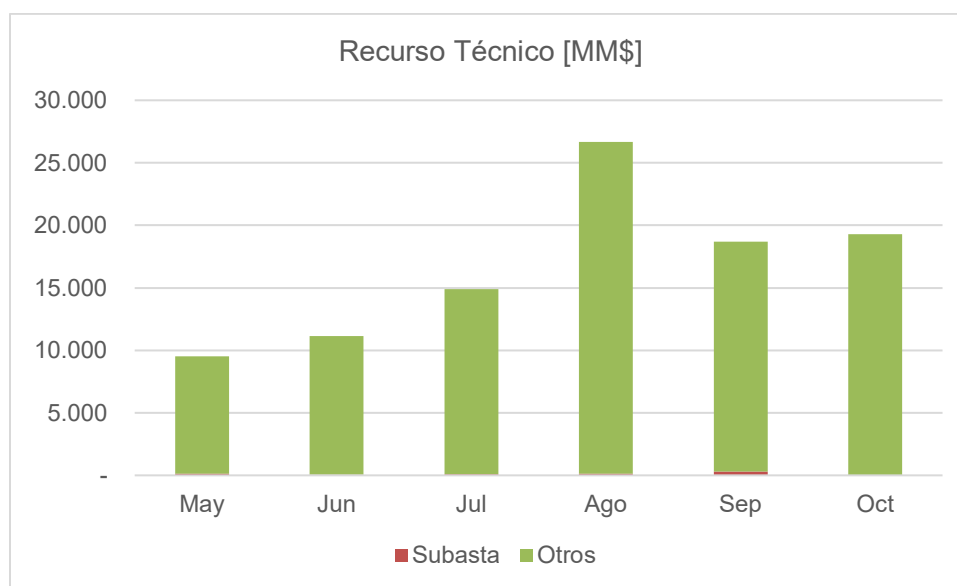


Gráfico 6.1 Recurso Técnico

6.2 INFRAESTRUCTURA

A continuación, se presentan las remuneraciones asociadas a Infraestructura.

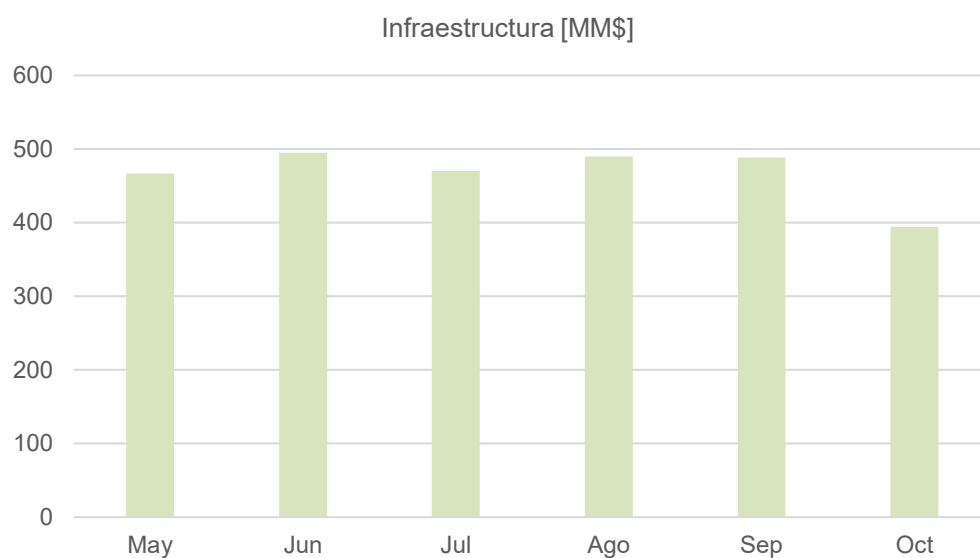


Gráfico 6.2 Infraestructura

7 OBSERVACIONES Y RESPUESTAS

Los procesos de observaciones se encuentran en el Módulo de Observaciones de la Plataforma de Mercado (<https://plataformamercado.coordinador.cl/observaciones/>), en los siguientes procesos:

- **Energía:** Balance de Transferencias de Energía Oct21
- **Potencia:** Balance Mensual de Potencia de Suficiencia Oct21
- **SSCC:** Servicios Complementarios Oct21

8 ANEXOS

ANEXO N°1 *Comunicación emitida*

ANEXO N°2 *Cuadros de Pago*

- a) Balance Energía e IT Energía
- b) Balance Potencia de Suficiencia e IT Potencia de Suficiencia
- c) Servicios Complementarios

ANEXO N°3 *Empresas Participantes*

Nota 1: Los anexos indicados anteriormente son parte integrante del Informe de Valorización de Transferencias del SEN.

Nota 2: Los antecedentes se han dejado a disposición de las empresas, en la web del Coordinador, en la ruta:
<https://www.coordinador.cl/mercados/documentos/> , sección “Mercado”.